

# Первобытное искусство

Эпоха палеолита - **60-10** тыс. до н.э.

Эпоха мезолита - 10-6 тыс. до н.э.

Эпоха неолита - 6-2 тыс. до н.э.

Эпоха бронзы – около 2 тыс до н. э.

# Основные особенности

Древнейшая из культурных эпох

Искусство первобытного человека **НЕ** являлось отдельным видом деятельности = **связано с ритуалом** – трудовыми процессом;

Отражало представления человека об окружающем его мире = **анимизм**

(одушевление природных явлений), и **тотеизм** (культ животного-прародителя рода)

Синкретизм искусства = неразделимое целое, состоящее из разных, зарождающихся видов искусств.

# Палеолит

Искусство палеолита представлено не только изображениями на различных поверхностях (земля, кора деревьев, кожа животных) и украшениями тела (татуировки, бусы и т.д.), но и музыкой, танцами, песнопениями, обрядами

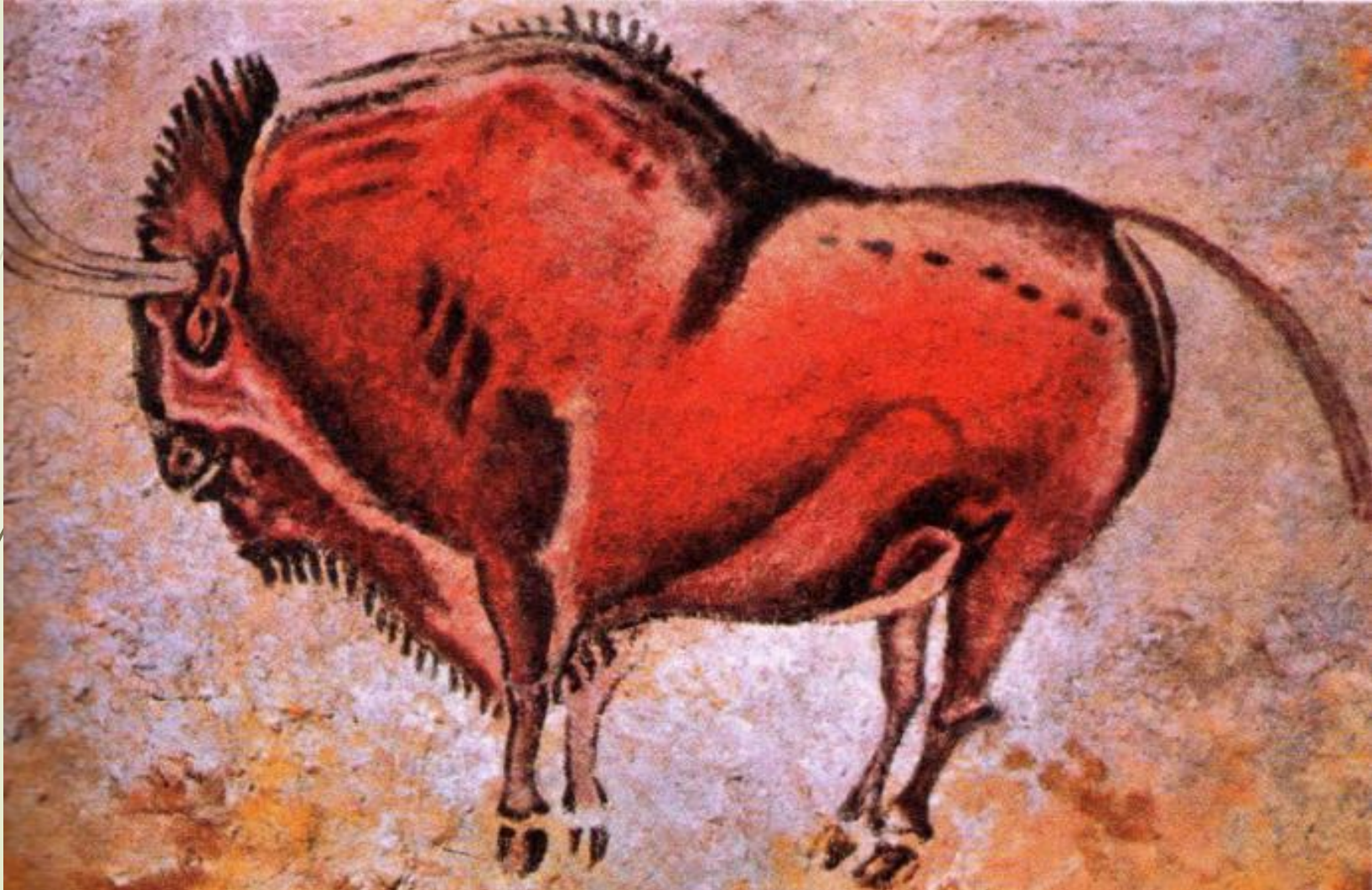
Пещерная живопись - изображение животных (часто раненых)  
Умение выразить динамику.

Краски из минеральных красителей (охра, оксиды металлов, и растительных (уголь), которые смешивали с жиром, кровью животных или водой.

Сегодня известно более 300 пещер с изображениями в основном в западной Европе, 2 из них в России.



# Бизон. Пещера Альтамира. Испания



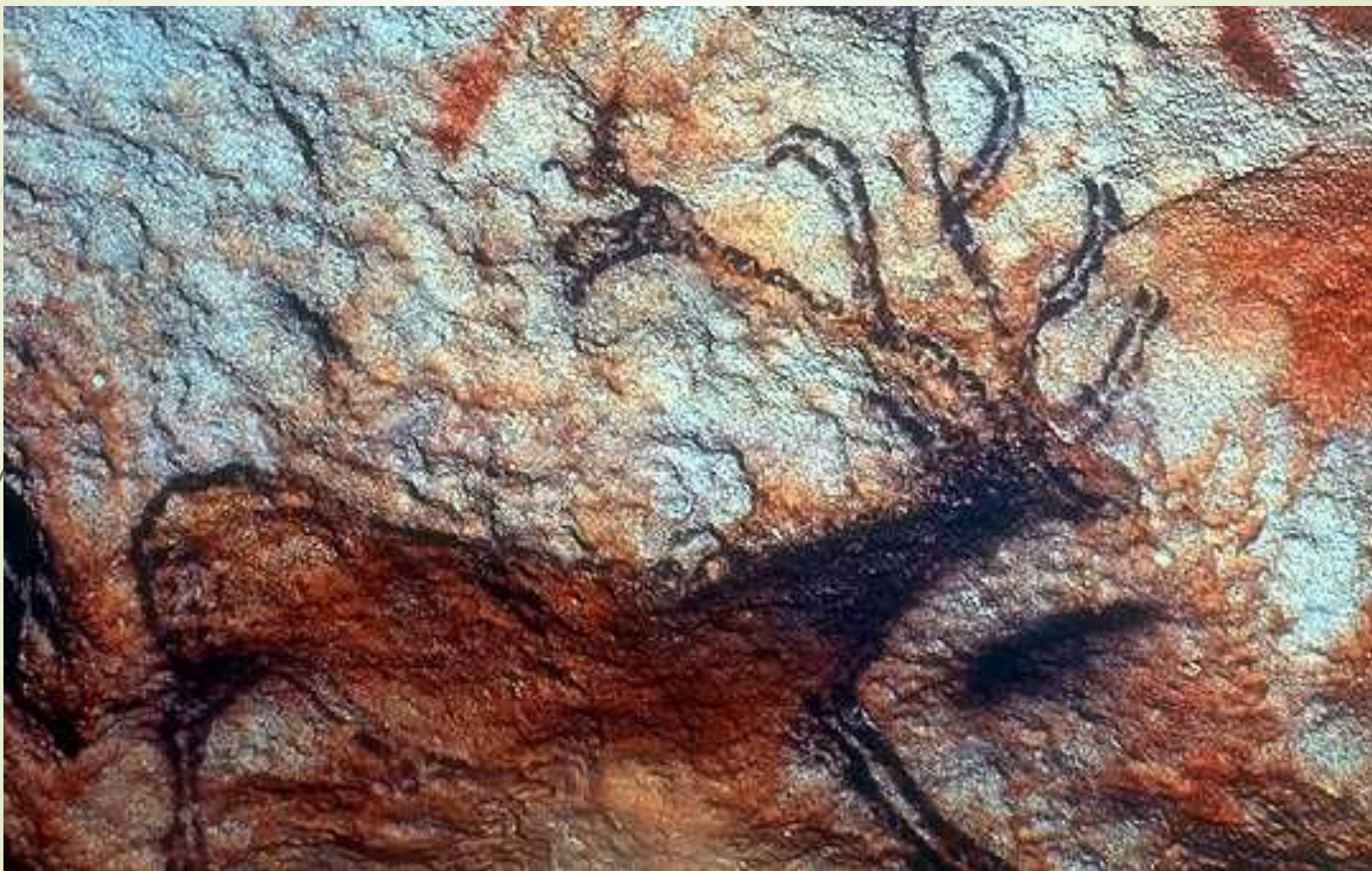
# Лошадь. Пещера Ласко. Франция



# Буйвол, атакующий охотника. Пещера Ласко. Франция



# Олень. Наскальный рисунок





# Капова пещера. Урал







# Культ продолжения рода

- Кратковременность жизни - 40 лет
- Культ женщины – хранительницы очага, продолжательницы рода - вера в ее магическую силу
- Матриархат.
- Отсутствие персонификации (обезличивание)
- Увеличение частей тела связанных с деторождением

**Костёнковская Венера.**

**Воронежская обл. Россия**

**Венера из**

**Австрия**



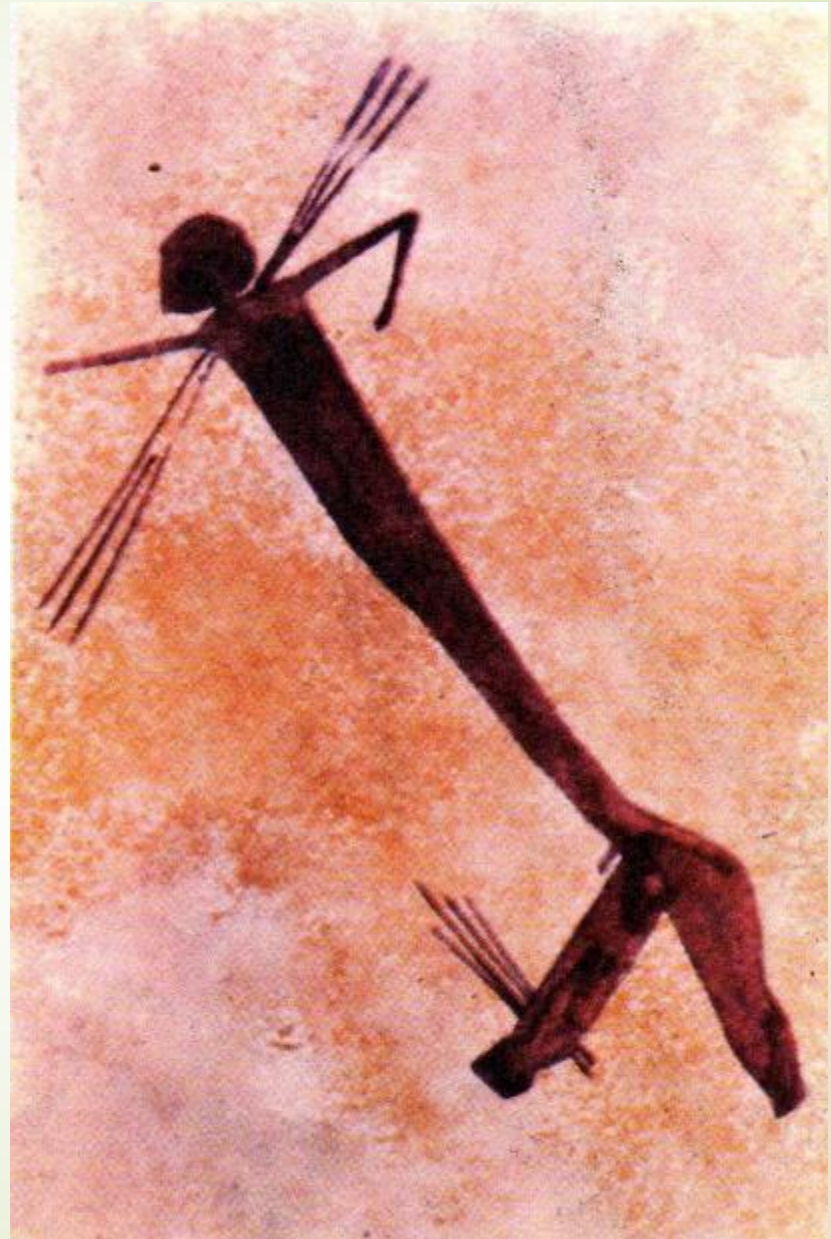
**Медведь. Остатки глиняной  
скульптуры. Пещера Монтеспан.  
Франция**



# Эпоха мезолита 10-6 тыс. до н.э.

Наскальная живопись –  
многофигурные взаимосвязанные  
динамичные композиции, (сцены  
охоты, сражений **в действии** )

Стрелок из лука.  
Ущелье  
Вальторта.  
Испания



**Сцена охоты. Роспись на скале.  
Альпера. Испания**





# Сражение. Роспись на скале. Валлторта. Испания



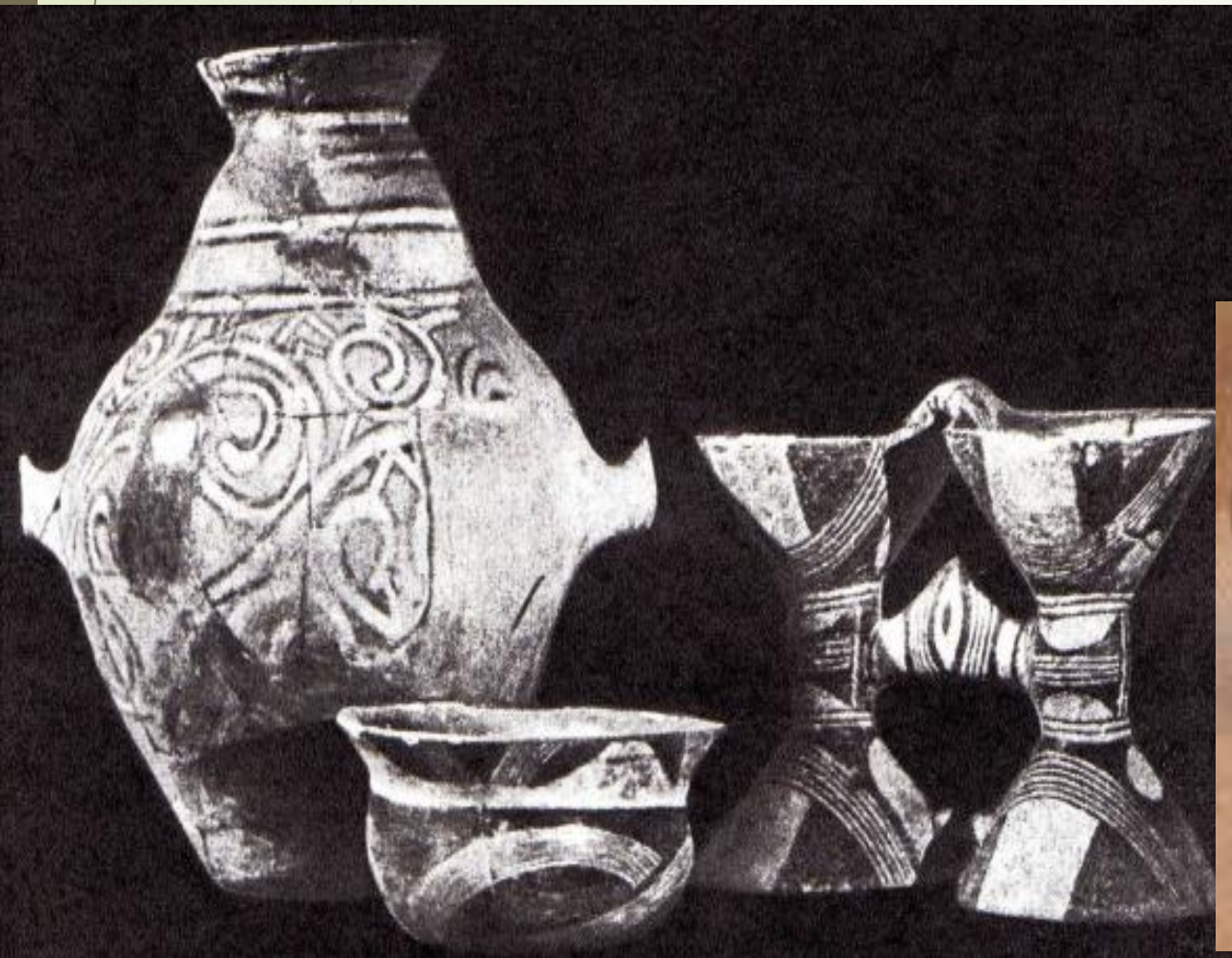


# Эпоха неолита 6-2 тыс. до н.э.

**Один их основных признаков – появление керамики**

- **Появление и развитие эстетического чувства – украшение – появление орнамента = повторяющегося рисунка**
- **( линии, цвета, сочетание имело магический смысл)**
- **Распространение художественных ремесел**

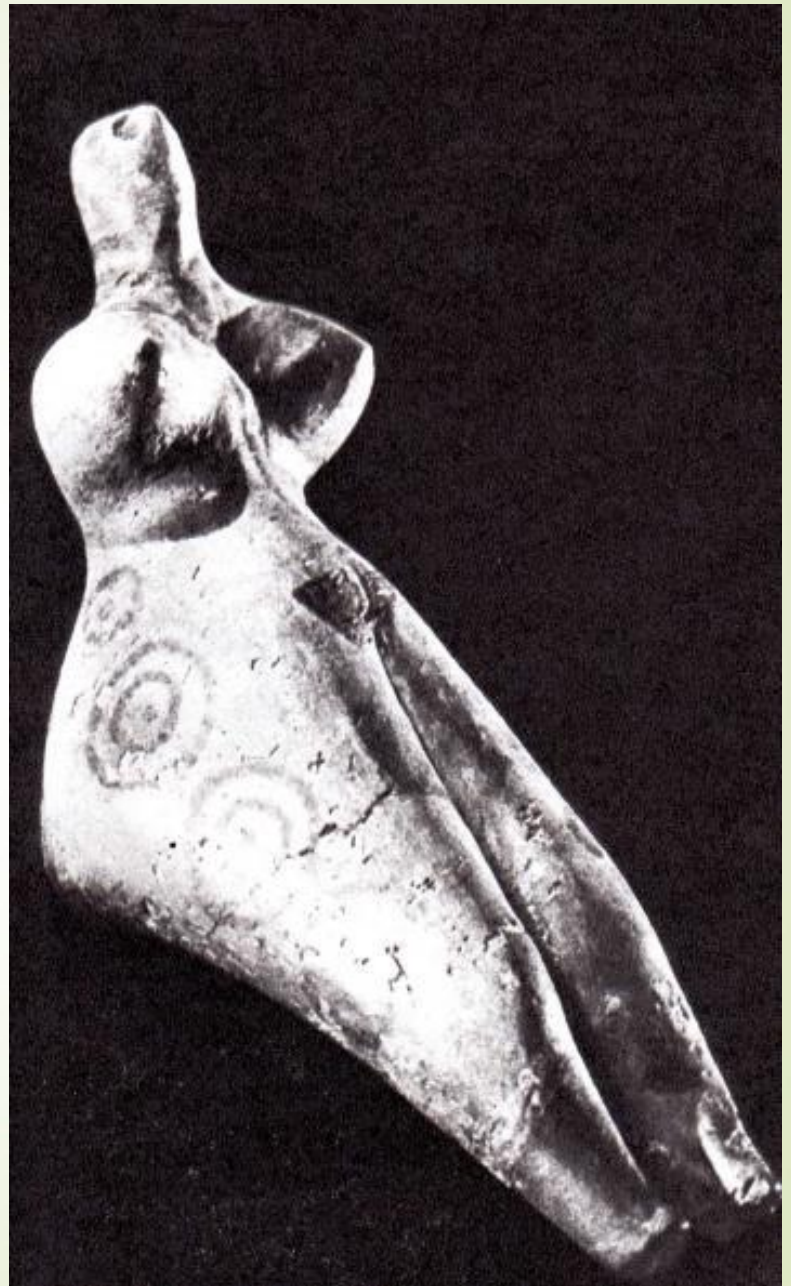
# Орнаментированный сосуд. Триполье. Украина



# Элемент одежды



**Женская фигура.  
Глина. Туркмения**



# Ковш. Дерево. Урал



Медвежонок.  
Песчаник.  
Западная Сибирь

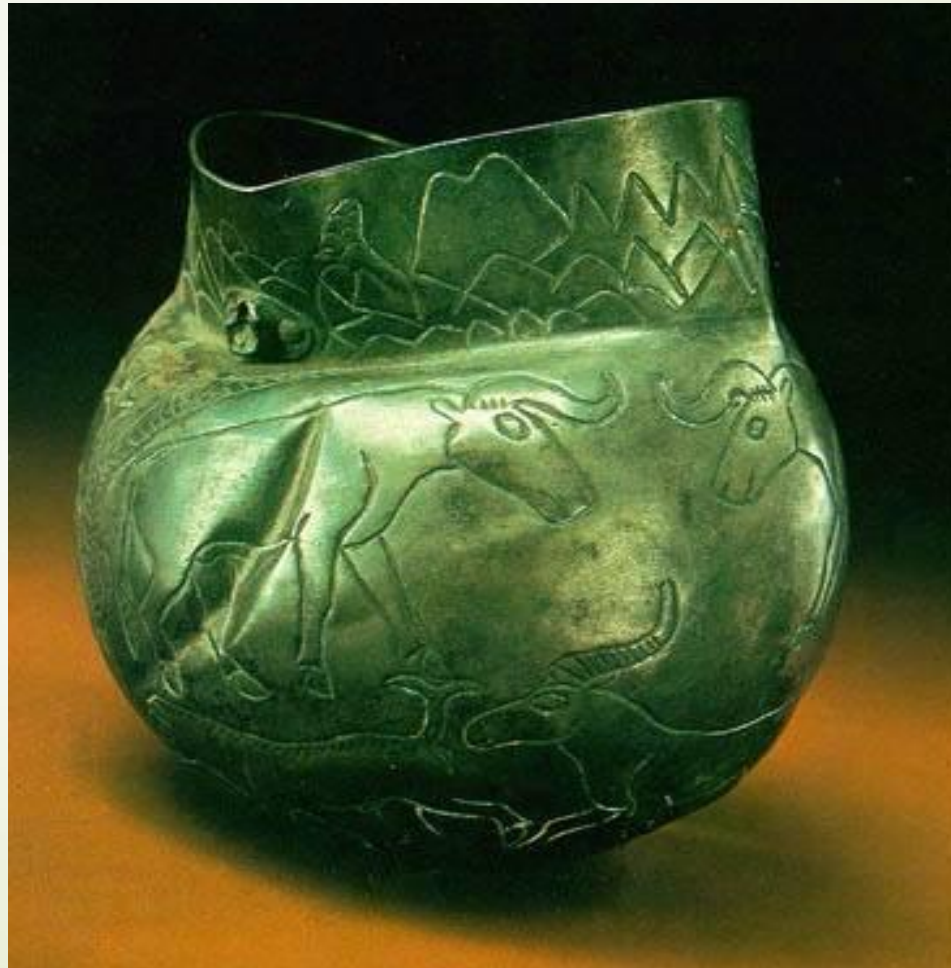




# Топор



# Ритуальный сосуд



# Кожаный пояс



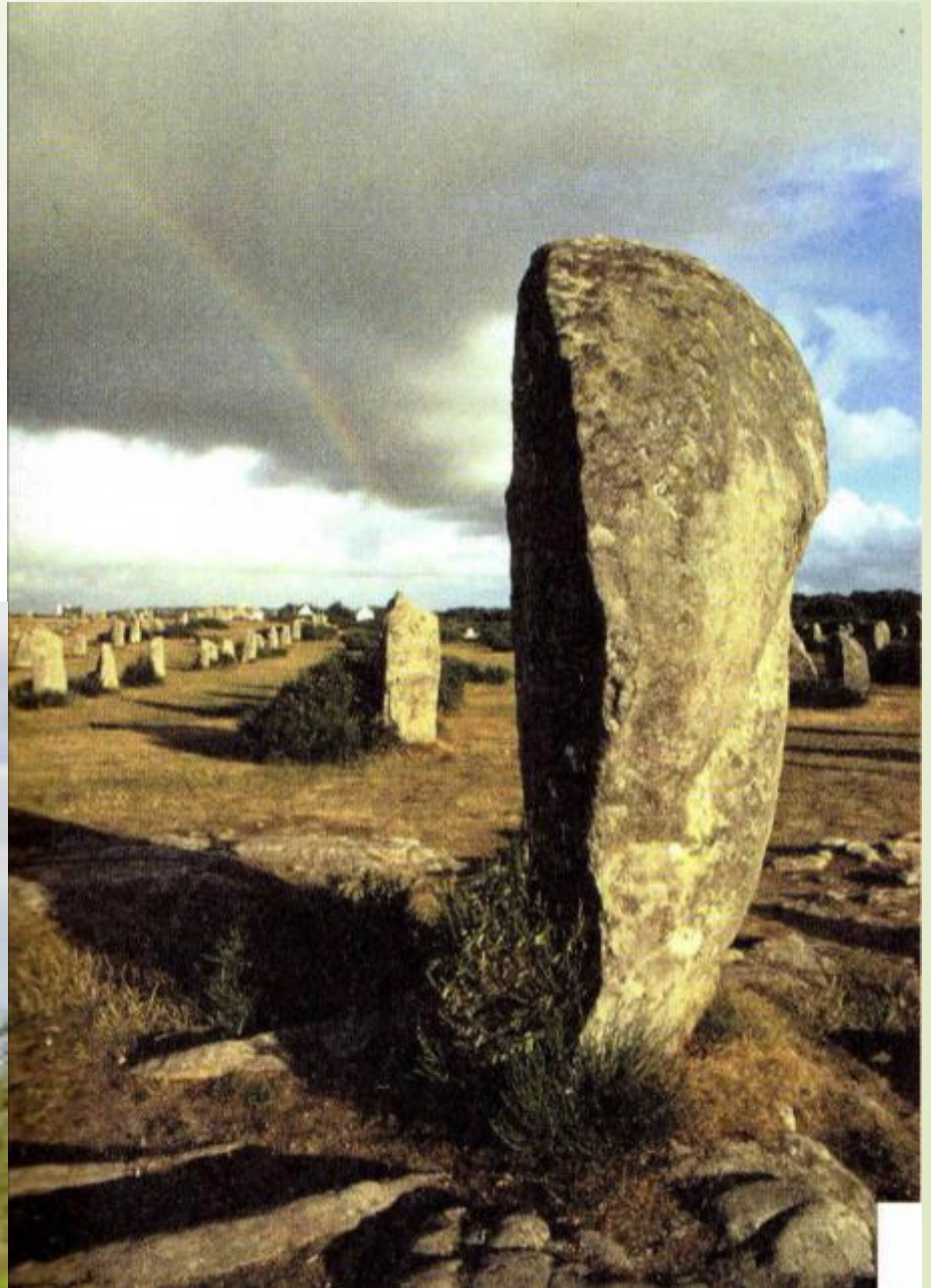
# Эпоха бронзы 2 тыс до н эры

- Развитие мегалитической архитектуры  
(мегалиты – доисторические сооружения из крупных каменных блоков)
- Менгир – одиночный вертикально стоящий камень
- Кромлех – группа менгиров, образующая круг или полукруг
- Дольмен – сооружение из огромного камня или составлено из нескольких камней

# Кромлех. Стоунхендж. Солсбери. Англия. 2 тыс. до н.э.



**Менгиры.  
Бретань.  
Франция**



# Дольмен. Корсика. Франция



# Дольмены Сочи. Россия





# Остров Пасхи. 997 моаи



**Аркаим –самый древний славянский  
город- обсерватория (III –II тыс. до нашей эры)**

