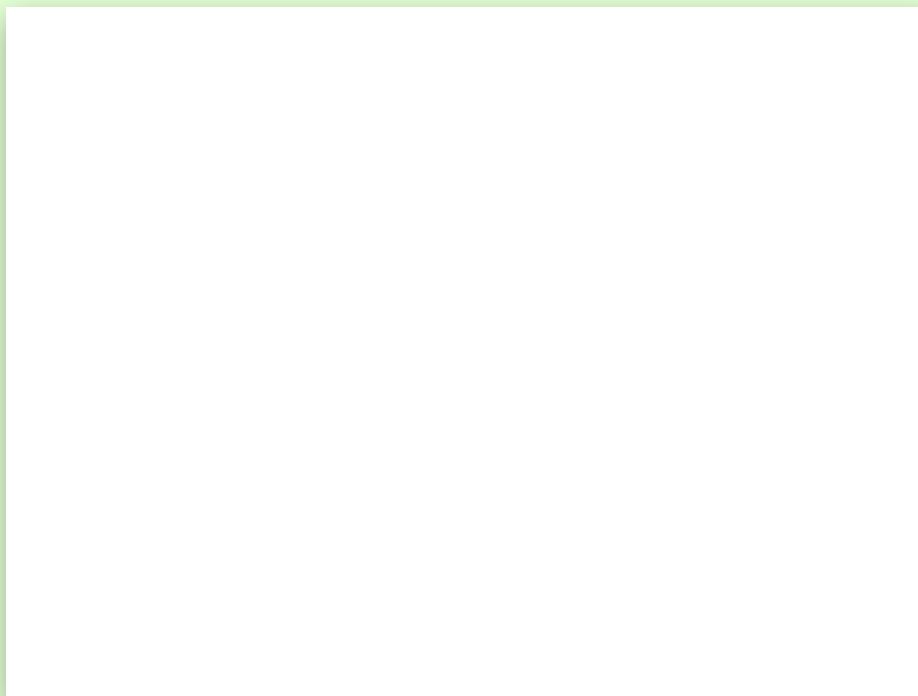


Озёра и болота Воронежской области



•Урок 29.

Озёра и болота Воронежской области

Вспомните

Что такое озеро?

*Какими по происхождению
бывают озёрные котловины?*

Озеро-старица реки Усмань

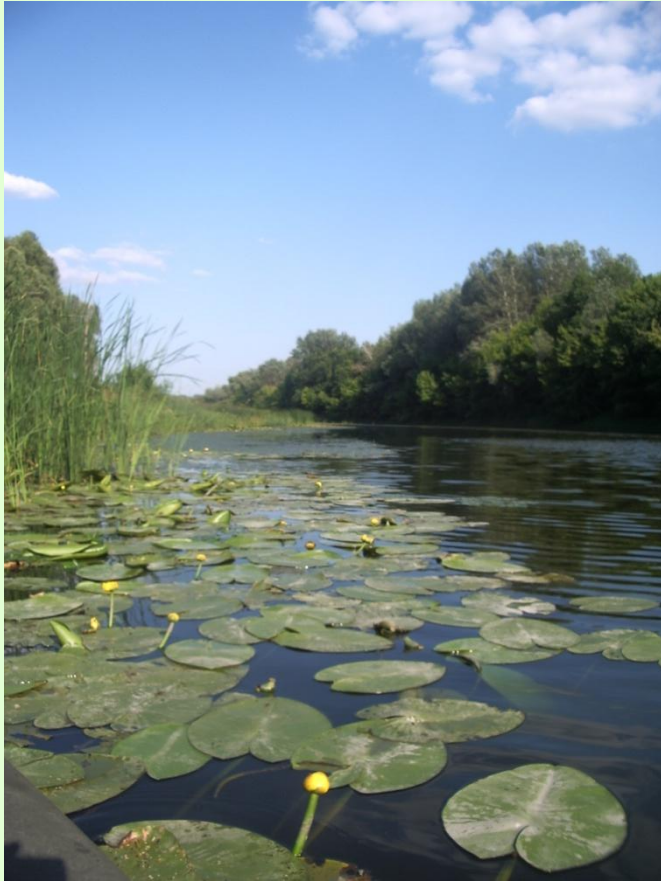
Озёра и болота Воронежской области

Происхождение озёр

В Воронежской области 738 озёр. Озёра у нас обычно невелики. Большая их часть находится на поймах рек. Это озёра-старицы. Река, петляя по пойме, постепенно образует крупные изгибы. Затем река спрямляет себе путь, создавая новое русло. Старое русло отсоединяется песком от нового, течение в нём прекращается – формируется озеро-старица, которое постепенно зарастает водной растительностью.

Старица реки Криуша

Озёра и болота Воронежской области



Староречье Дона зарастает водной растительностью и постепенно превращается в старицу

Озёра Воронежской области

Много озёр-стариц на поймах крупных рек: Дона, Хопра, Вороны, Воронежа, Битюга, Тихой Сосны.

На водоразделах Окско-Донской низменности встречаются небольшие озёра в суффозионных блюдцах и западинах.

На Среднерусской возвышенности встречаются карстовые озёра, имеющие округлую форму. Крупнейшее из них – озеро Лиман.

Озёра и болота Воронежской области

Болота

В Воронежской области болотами занято около 1% территории.

Обычно они встречаются в речных поймах Дона, Тихой Сосны, Битюга, Хопра.

В западинах Окско-Донской низменности болота встречаются среди осинового леса.

На болотах области произрастает до 60 видов лекарственных растений. Есть ягоды – клюква, голубика, черника. Болота регулируют сток рек, повышая их уровень в межень.

Небольшое болото на
Окско-Донской низменности

Озёра и болота Воронежской области



Русло реки Воронеж со старицами вблизи Рамони

Есть ли в окрестностях вашего населённого пункта (школы) озёра или болота?

Расскажите о них.

Велики ли они по размерам?

Насколько глубокие?

Откуда в них поступает вода?

Какие растения растут по берегам озера и в озере (болоте)?

Какие животные там обитают?

Озёра и болота Воронежской области

Вопросы

- 1. Что такое озеро?*
- 2. Каково происхождение озёр на территории Воронежской области?*
- 3. Как можно отличить карстовое озеро от озера-старицы?*
- 4. Какие озёра встречаются в вашей местности?*
- 5. Как образуются болота и каково их значение?*

Творческое задание

Расскажите об озёрах и болотах вашего района, окрестностей населённого пункта.