

МЫШЦЫ КОНЕЧНОСТЕЙ

ПОЯСА КОНЕЧНОСТЕЙ И СВОБОДНЫЕ КОНЕЧНОСТИ



Пояс верхних конечностей



Подлопаточная мышца

Начинается от

реберной
поверхности
лопатки

латерального
края лопатки

Функция:

Поворачивает плечо
внутри (пронация)

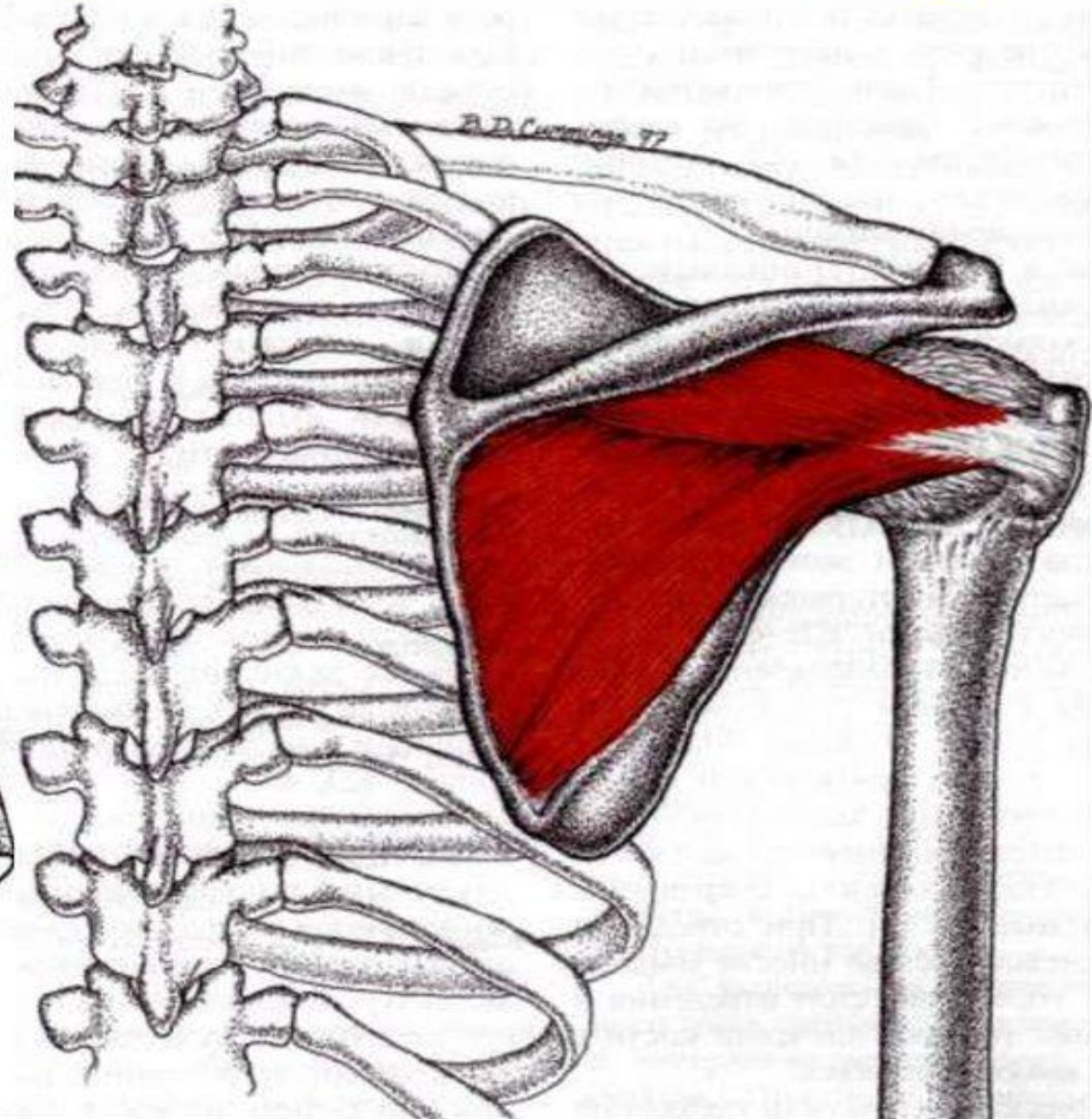
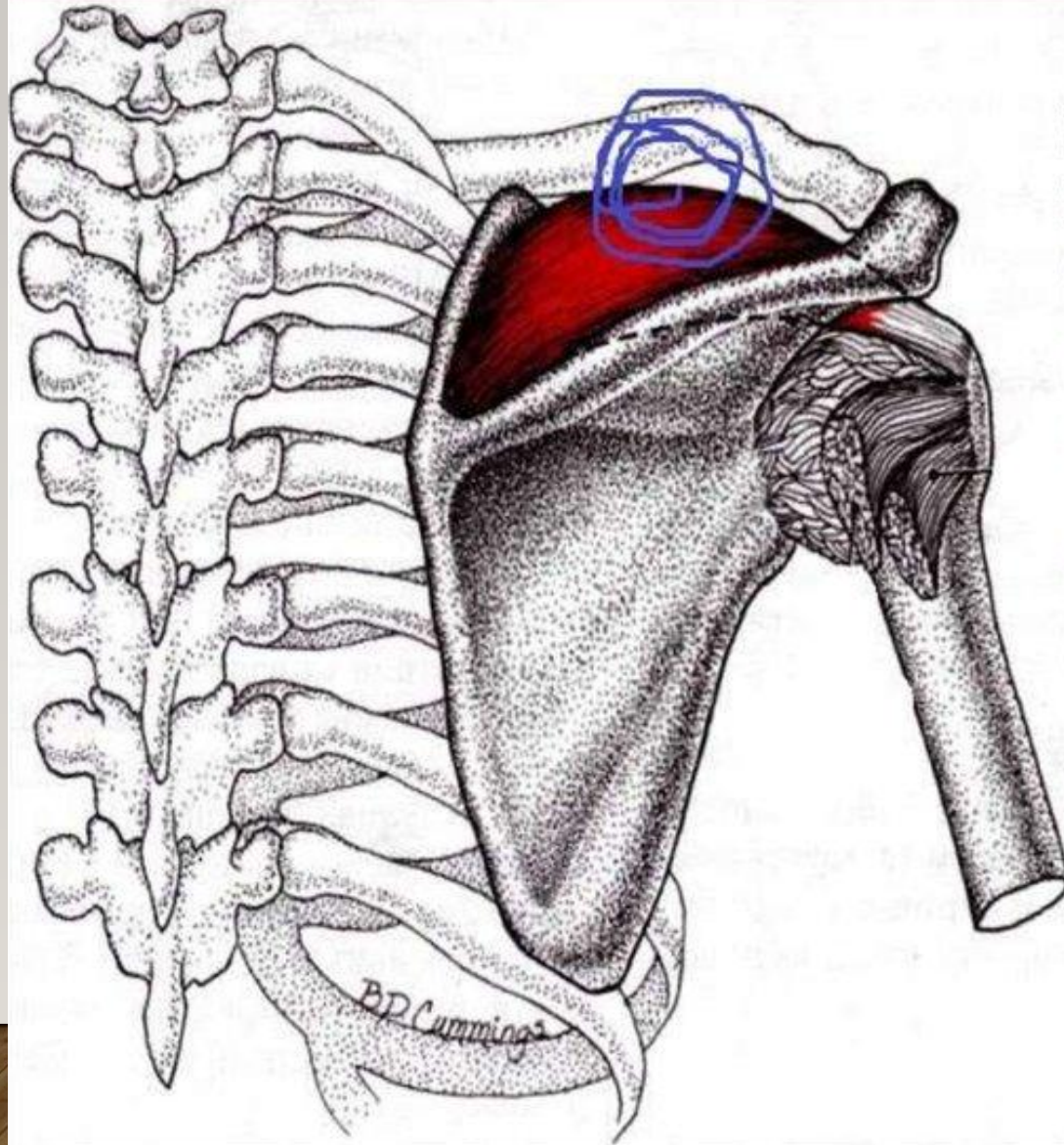
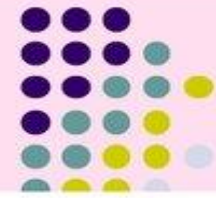
Приведение плеча

Прикрепляется к

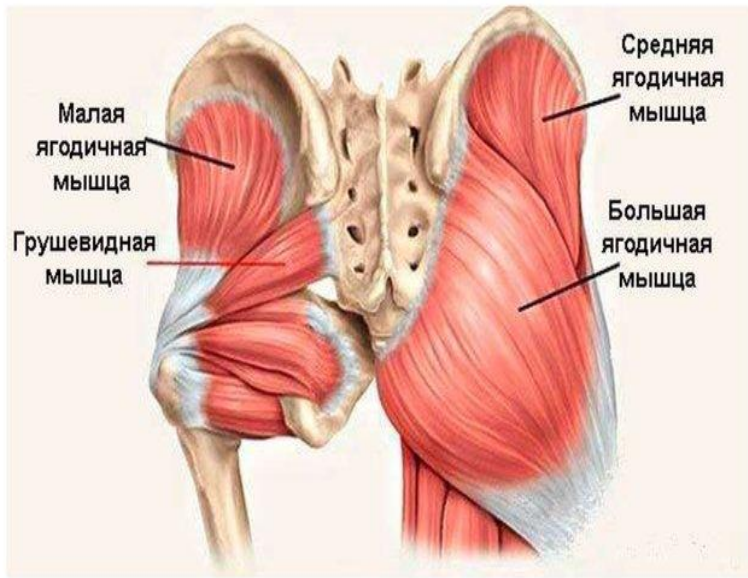
малому бугорку
плечевой кости



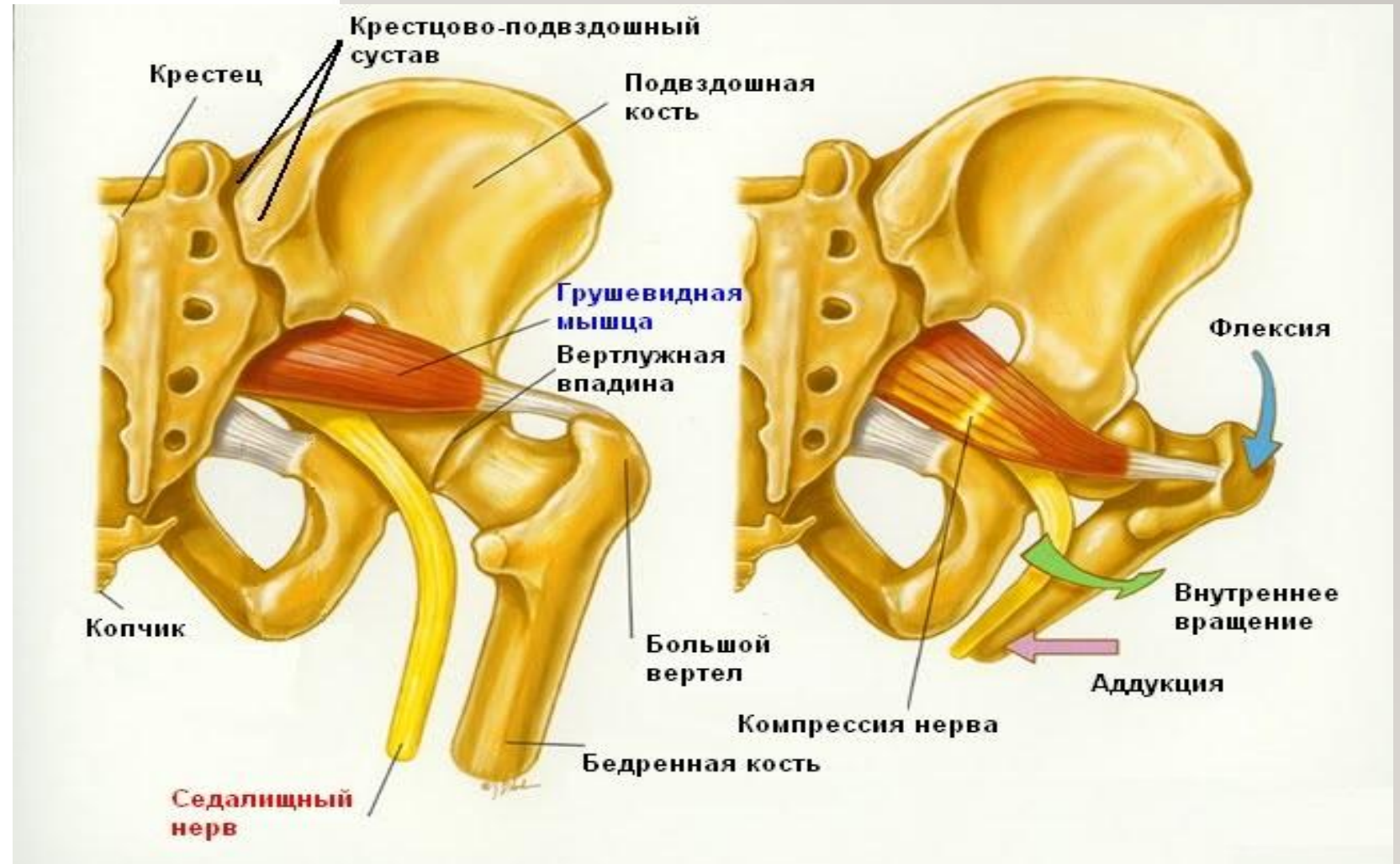
Надостная и подостная мышцы



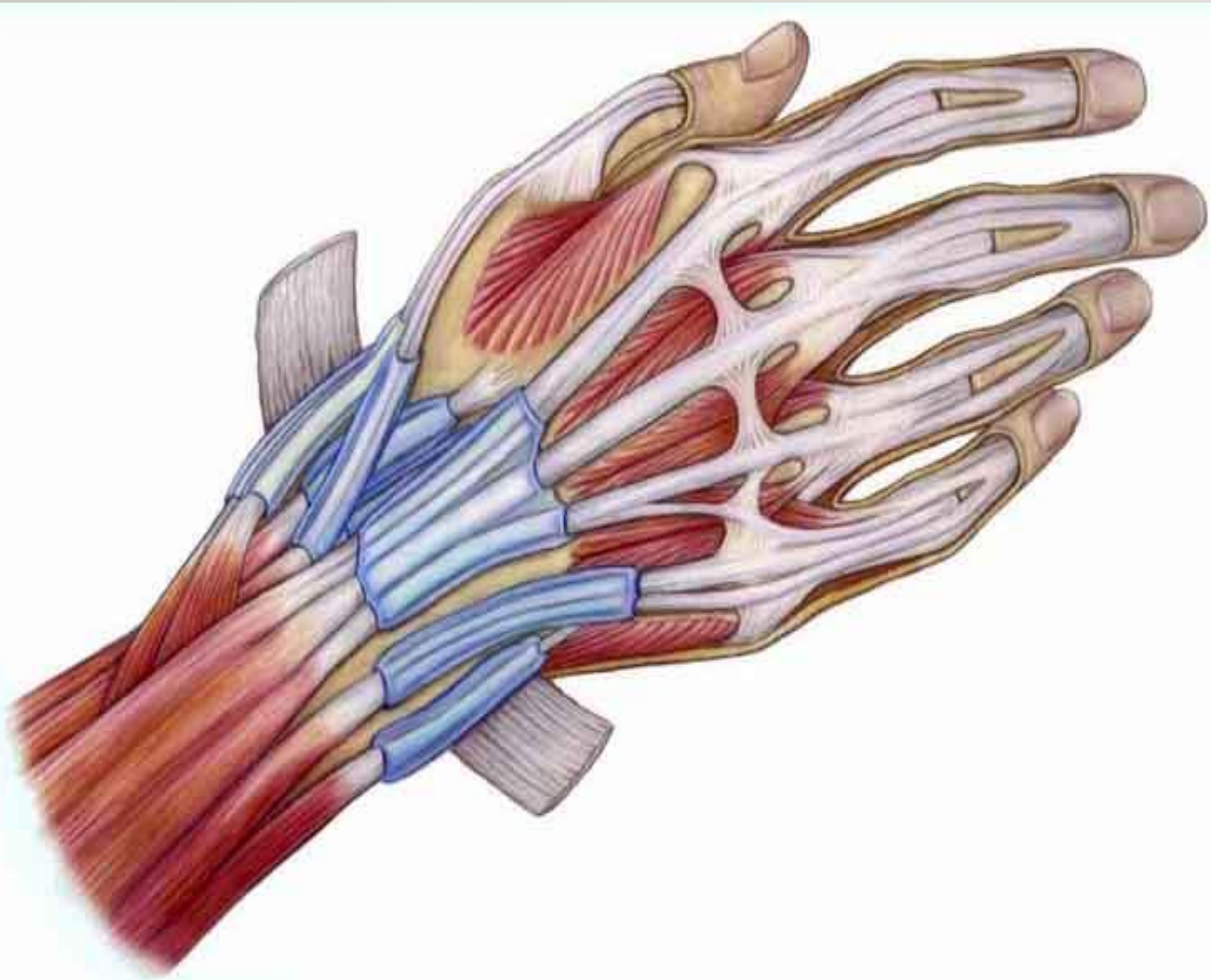
Большая ягодичная мышца



Пояс нижних конечностей







ладьевидная

кость-трапеция

трапециевидная

полулунная

трехгранная

гороховидная

крючковидная

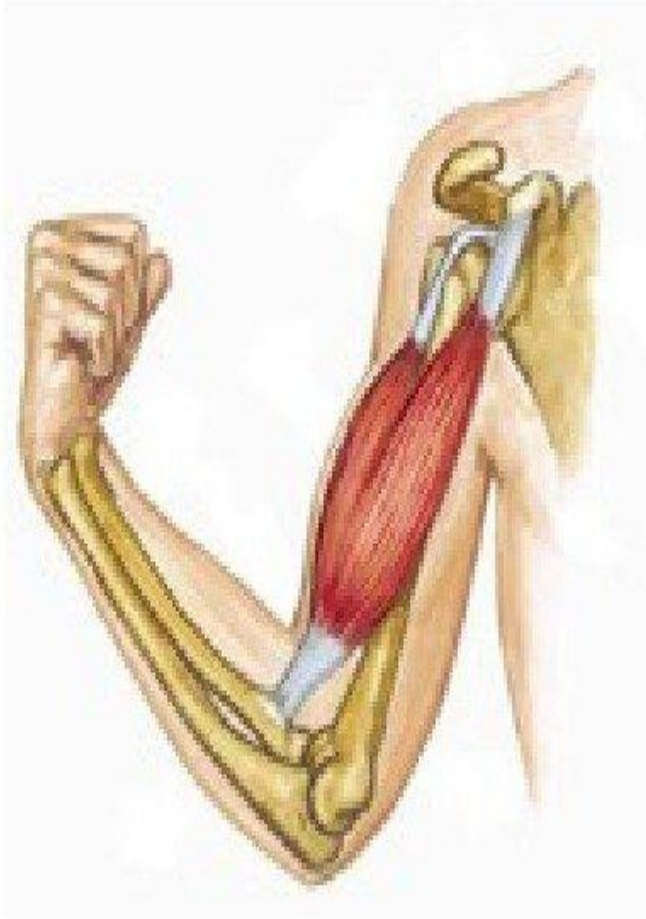
головчатая

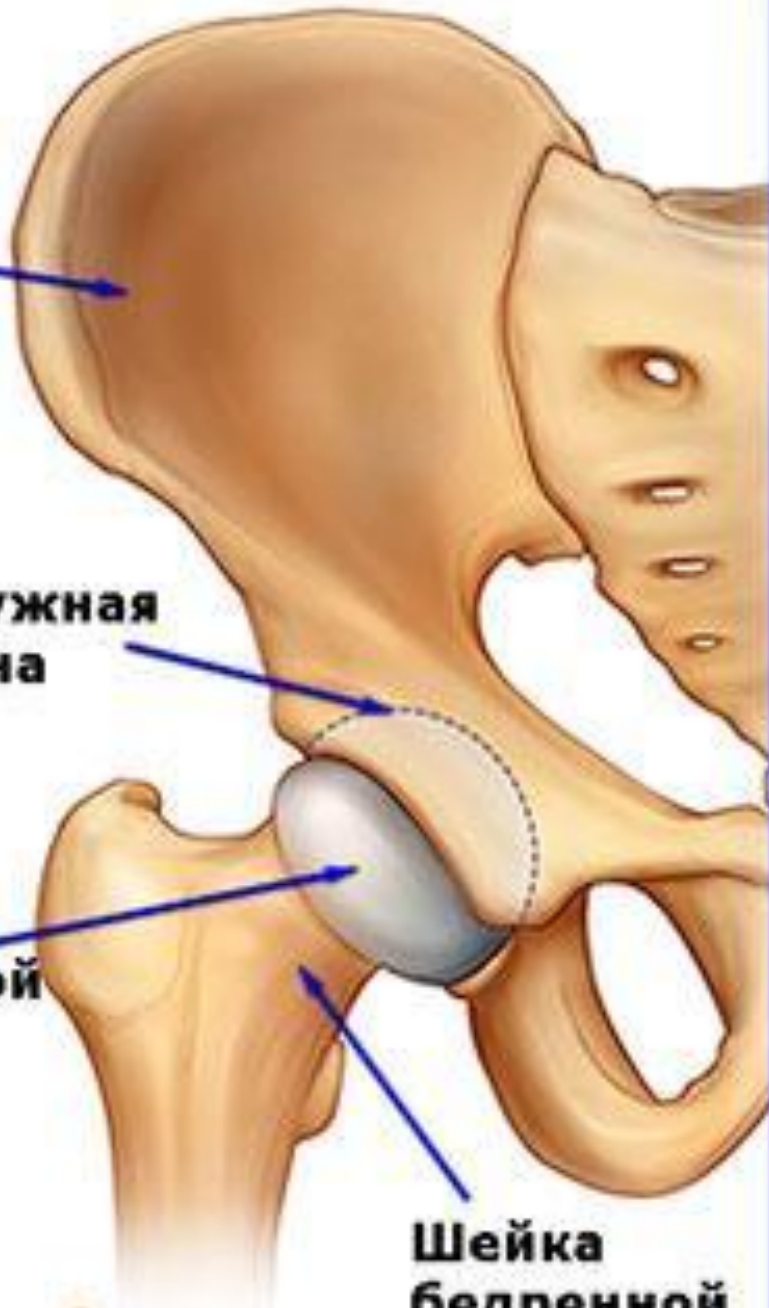


Двуглавая мышца
плеча

локтевой сустав -
сгибание
предплечья,
супинация
предплечья

плечевой сустав -
сгибание плеча

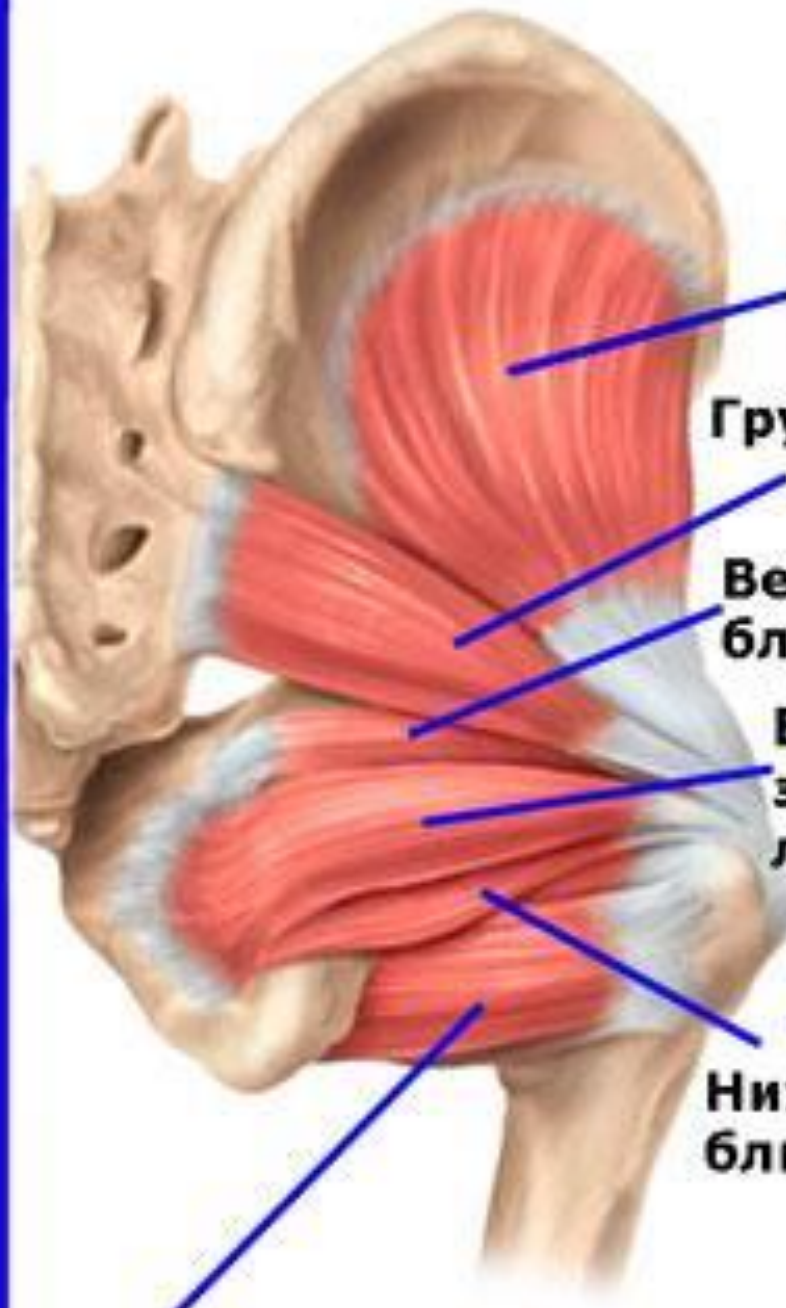


АТазовая
костьВертлужная
впадинаГоловка
бедренной
костиШейка
бедренной
кости

(с) byumed.ru

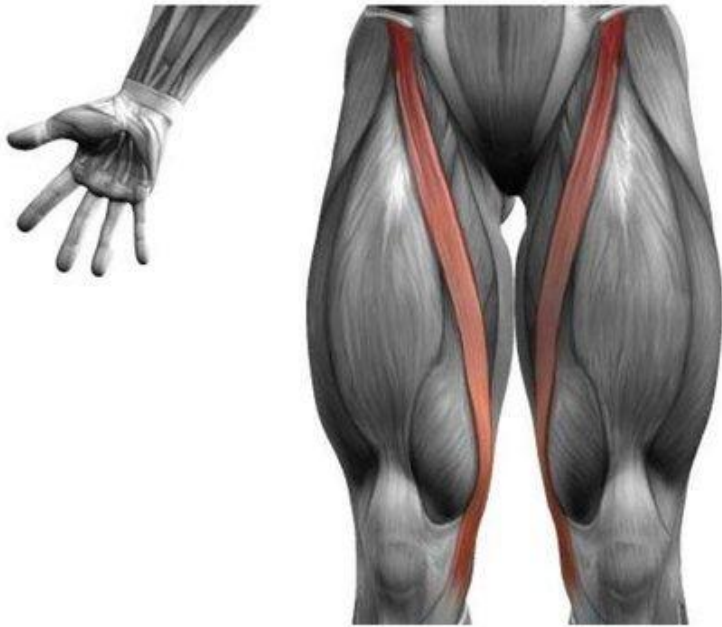
БМалая
ягодичнаяГрушевидная
мышцаВерхняя
близнецоваяВнутренняя
запирате-
льнаяНижняя
близнецовая

Квадратная мышца бедра

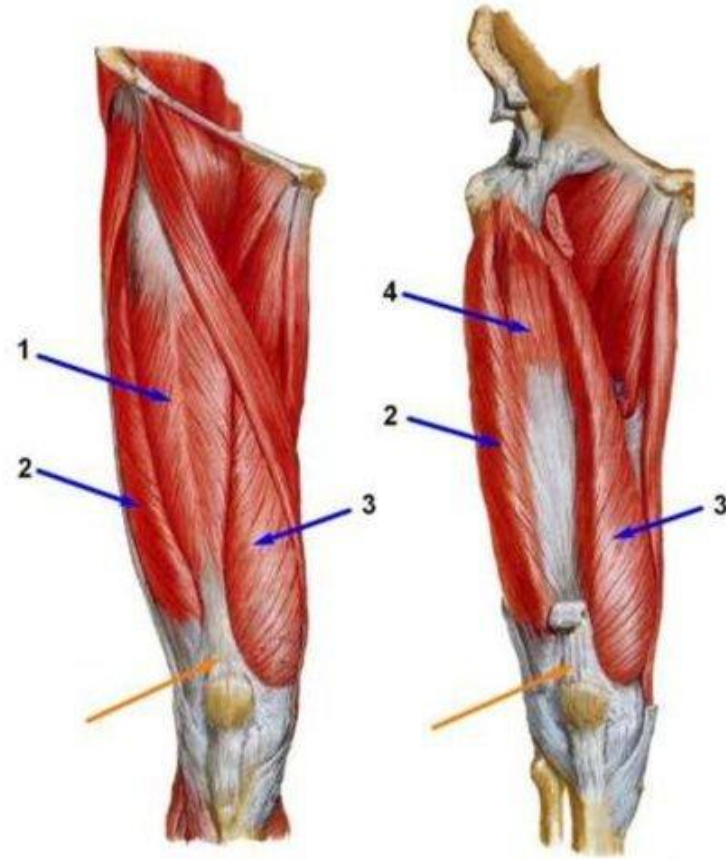


Мышцы бедра

Передняя группа

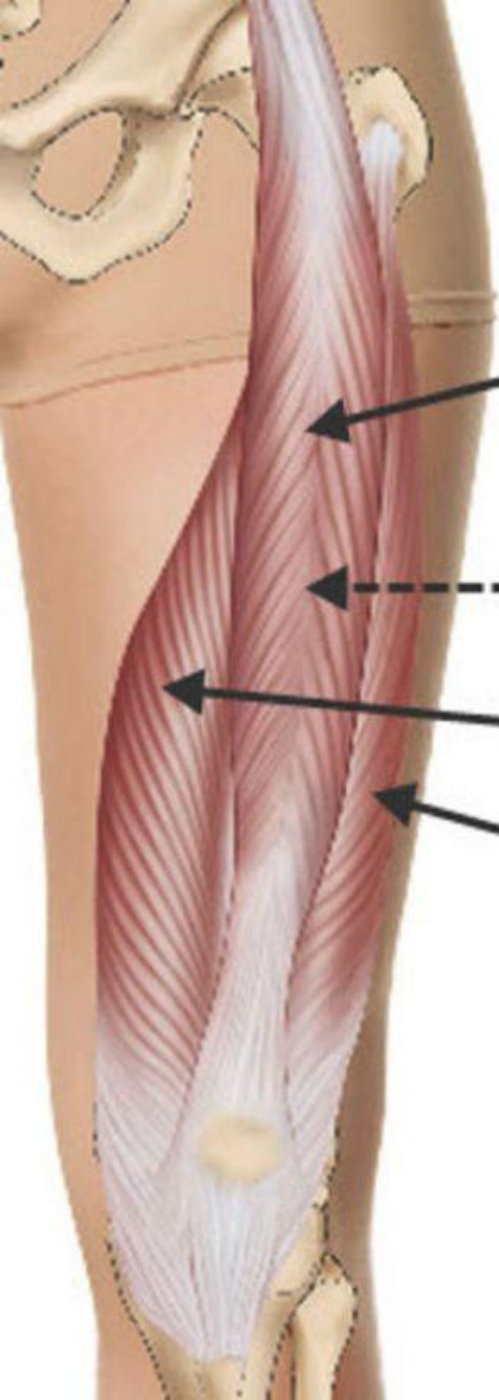


Портняжная мышца – сгибает бедро в тазобедренном суставе, а голень в коленном; отводит бедро наружу



Четырехглавая мышца бедра – сгибает бедро в тазобедренном суставе, и разгибает голень в колене

Четырёхглавая мышца бедра

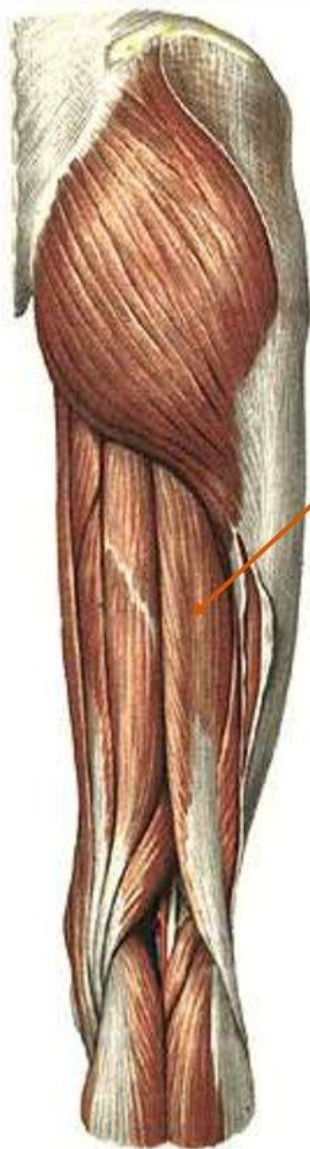


Прямая мышца бедра

Промежуточная широкая мышца бедра
(расположена под прямой мышцей бедра)

Медиальная широкая мышца бедра

Латеральная широкая мышца бедра



МЫШЦЫ БЕДРА задняя группа

ДВУГЛАВАЯ МЫШЦА БЕДРА

лежит на
заднелатеральной
поверхности

прикрепляется

к головке малоберцовой
кости

Функции: разгибает бедро,
сгибает голень, вращает
ее кнаружи

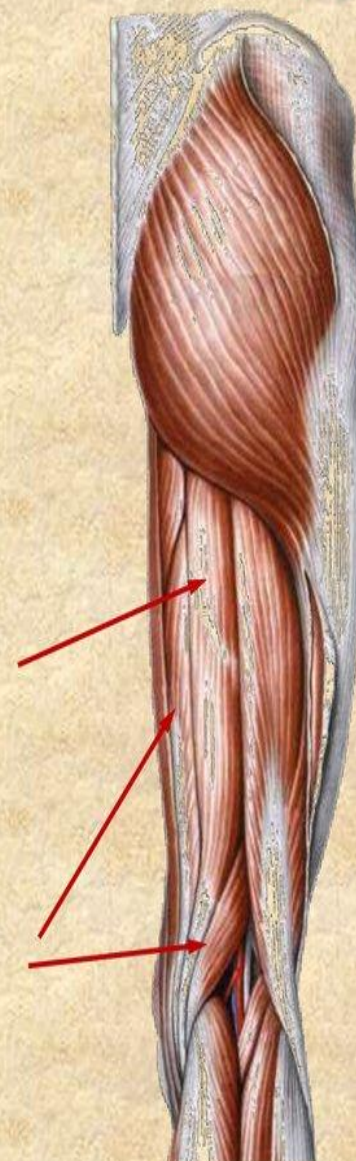
Мышцы бедра. Задняя группа

1. Полусухожильная мышца
2. Полуперепончатая мышца

Функция: сгибают голень в
коленном суставе, при
согнутом колене вращают ее
внутрь

Полусухожильн
ая мышца

Полуперепончат
ая мышца

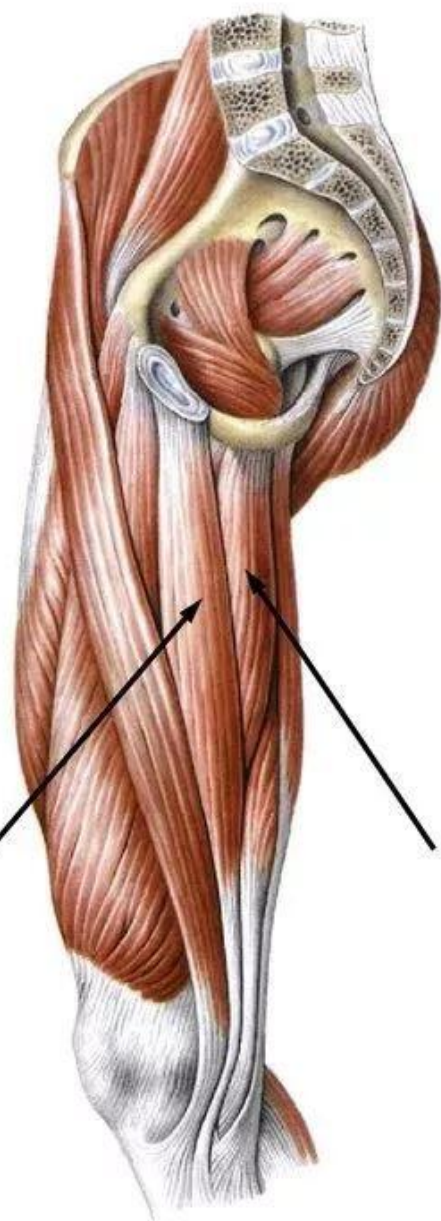


Мышцы бедра. Медиальная группа

- Тонкая (стройная) мышца
- Гребенчатая мышца
- Длинная приводящая мышца
- Короткая приводящая мышца
- Большая приводящая мышца

Функция: приводят бедро

Тонкая мышца

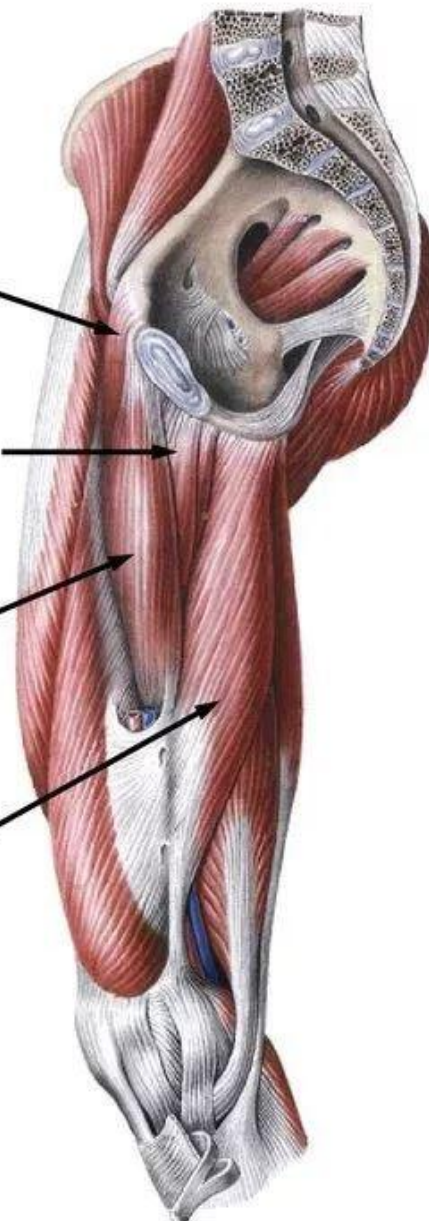


Гребенчатая мышца

Короткая приводящая мышца

Длинная приводящая мышца

Большая приводящая мышца





Длинная
малоберцовая
мышца и ее
сухожилие

Короткая
малоберцовая
мышца

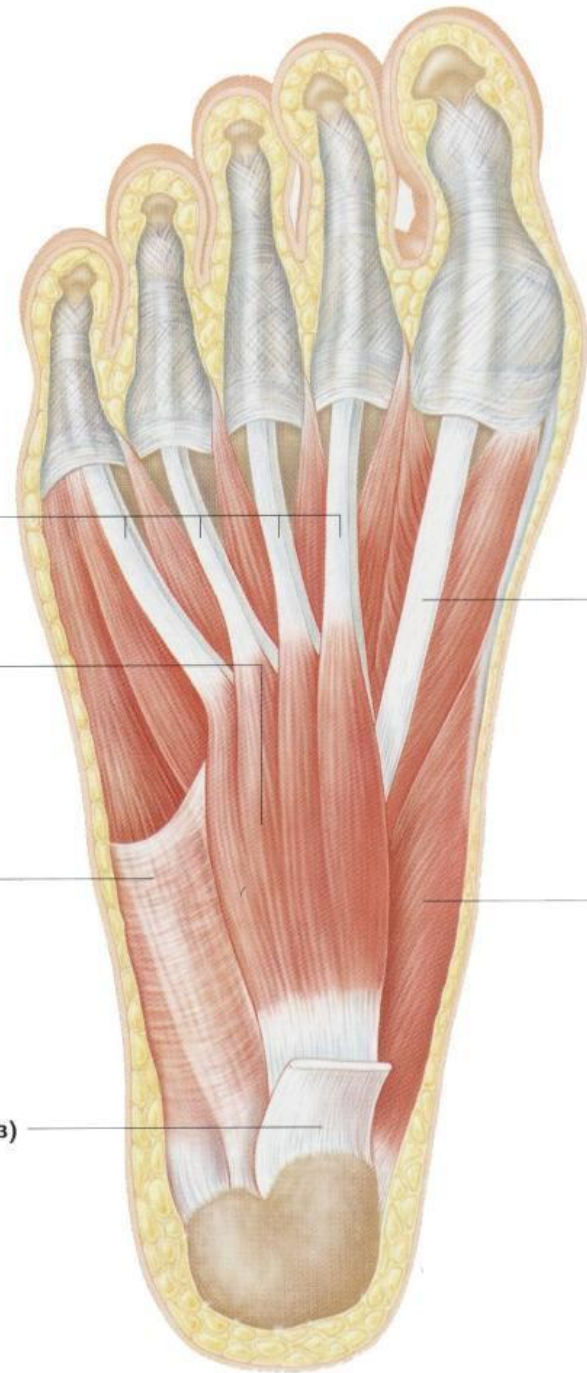
Пятая плюсневая
кость



Головка
малоберцовой
кости

Длинный
разгибатель пальцев
стопы

Сухожилие длинного
разгибателя пальцев
стопы



Сухожилия короткого сгибателя пальцев стопы
Крепятся к четырем наружным пальцам

Короткий сгибатель пальцев стопы
Помогает сгибать четыре наружных пальца

Мышца, отводящая мизинец стопы
Помогает отводить мизинец, самая латеральная из всех поверхностных мышц подошвы

Подошвенный апоневроз (срез)

Сухожилие длинного сгибателя большого пальца стопы

Мышца, отводящая большой палец стопы
Помогает сгибать и отводить большой палец стопы и поддерживает медиальный костный свод

ИКРОНОЖНАЯ МЫШЦА ГОЛЕНИ (musculus gastrocnemius)

МЕСТО НАЧАЛА ИКРОНОЖНОЙ МЫШЦЫ:

- Мыщелки бедренной кости

МЕСТО ПРИКРЕПЛЕНИЯ ИКРОНОЖНОЙ МЫШЦЫ:

- Переходит в ахиллово сухожилие и крепится к пяточной кости

ФУНКЦИЯ ИКРОНОЖНОЙ МЫШЦЫ:

- Сгибание голени
- Разгибание стопы

