A background graphic consisting of a network of black dots connected by thin black lines, forming a complex web of interconnected nodes and edges. The nodes are arranged in a somewhat irregular pattern, with some clusters and some isolated nodes. The lines are thin and black, creating a subtle, technical-looking background.

# История курского наземного транспорта

к.и.н. И. В. Шпаков  
Курский государственный  
университет

# Общественный транспорт



Автобусный

Рельсовый (ЖД,  
трамвай)

Троллейбусный

# Периодизация истории курского общественного транспорта

1

- Последняя четверть XVIII — середина XIX вв.
- Конная тяга

2

- Середина XIX — конец XIX вв.
- Конная тяга, паровая тяга, железнодорожные рельсовые пути

3

- Конец XIX вв. — 1970-е г.
- Трамвай, автобус (середина 1930-х)

4

- 1970-е — первая четверть 2000-х гг.
- Автобус, троллейбус, трамвай

5

- 2030-е гг.
- Bus Rapid Transit / Light Rail Transit / Heavy Rail Transit

# ИЗВОЗЧИ КИ



1) на время ѣзды на колесахъ.

		съ экипажами.			
		На обыкновенныхъ шинахъ.		На резиновыхъ шинахъ.	
		Руб.	К.	Руб.	К.
Конецъ днемъ:	За 2 взрослыхъ пассажировъ . . .	—	25	—	35
	» 3 » » . . .	—	35	—	45
Конецъ ночью:	За 2 взрослыхъ пассажировъ . . .	—	30	—	40
	» 3 » » . . .	—	40	—	50
	За часть днемъ . . . . .	—	50	—	70
	За часть ночью . . . . .	—	60	—	80
	На Ямской вокзалъ . . . . .	—	75	1	00
	На Боеву дачу конецъ . . . . .	—	50	—	65
	Съ Ямского вокзала на дачу Стезевой . . . . .	1	—	1	25
Въ Парки конецъ:	Съ 1-й и 2-й полицейскихъ частей . . .	—	50	—	70
	» 3-й и 4-й » » . . .	—	65	—	85
Бѣгъ конецъ:	Съ 1-й и 2-й полицейскихъ частей . . .	—	45	—	60
	» 3-й и 4-й » » . . .	—	30	—	45
Въ городск. больниц. кон.:	Съ 1-й и 2-й полиц. частей . . .	—	30	—	45
	» 3-й и 4-й » » . . .	—	40	—	55
Въ лагеря конецъ:	Съ 1-й и 2-й полицейскихъ частей . . .	—	50	—	65
	» 3-й и 4-й » » . . .	—	30	—	45
На Сеймъ на мѣс. куп. два конца-туда и обр.:	Съ 1-й и 2-й полицейскихъ частей . . .	1	—	1	25
	» 3-й и 4-й » » . . .	—	75	1	00
	Въ первый день Пасхи за часъ . . . . .	1	—	1	50
На город. скотобойн.:	Съ 1-й и 2-й полицейскихъ частей . . .	—	70	—	90
	» 3-й и 4-й » » . . .	—	50	—	70

2) на время ѣзды на саняхъ.

		Руб.	К.
Конецъ днемъ:	За 2-хъ взрослыхъ пассажировъ . . . . .	—	20
	» 3-хъ » » . . . . .	—	30
	За часъ днемъ . . . . .	—	40
Конецъ ночью:	За 2-хъ взрослыхъ пассажировъ . . . . .	—	25
	» 3-хъ » » . . . . .	—	35
	За часъ ночью . . . . .	—	50
	За 12 часовъ . . . . .	3	00
	На Ямской вокзалъ . . . . .	—	75
	Съ Ямского вокзала на дачу Стезевой . . . . .	1	00
	Въ парки конецъ . . . . .	—	50
	Бѣгъ конецъ . . . . .	—	35
	На Боеву дачу конецъ . . . . .	—	50
	Въ 1-й день праздн. Рождества Христова и Новый Годъ за часъ.	1	00

**Ломовые извозчики стоятъ близъ городского вокзала, на Генеральной и на Флоровской площадяхъ. Содержатель ломового извоза—Генеральная, д. Наумова.**

# Железная дорога

Ямской вокзал

Московско-Курская железная дорога

1868 г. (Орёл-Курск)

Курско-Харьковско-Азовская железной дороги

1869 г. (Курск-Белгород)

Московско-Киево-Воронежская железной дороги

1895 г. (Курск-Воронеж)

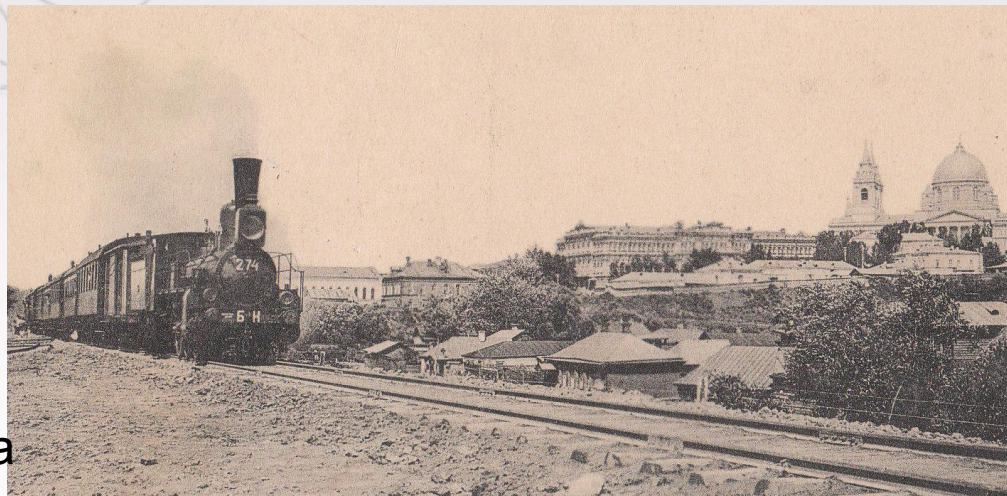


Городская ветка

Пассажирское движение 1878-1934

гг.

Грузовое движение 1878-1868 гг.



ТАБЛИЦА

кратчайших расстояний от ст. Курскъ - городъ до всѣхъ желѣзнодорожныхъ станцій, находящихся въ предѣлахъ Курской губерніи, съ указаніемъ стоимости проѣзда пассажировъ и провоза багажа.

Наименование станцій.	Какой дороги.	Разст.	Плата за пров.			За 10 ф. багаж. к.	Наименование станцій.	Какой дороги.	Разст.	Плата за пров.			За 10 ф. багаж. к.
			I к.	II к.	III к.					I к.	II к.	III к.	
Арбузово . . . . .	М.К.В.	130	4 88	2 93	1 95	7,48	Ново-Борисовка	С.Д.	224	7 60	4 56	3 04	12,88
Артаково . . . . .	М.К.В.	83	3 13	1 88	1 25	4,78	Новый Осколь .	Ю.В.	282	9 05	5 43	3 62	16,22
Бѣлгородъ . . . . .	Юж.	156	5 85	3 51	2 34	8,97	Обоянь . . . . .	Юж.	109	Бил. продаются до Клейнм. и отъ Клейнм. до Обояни.			
Бѣломѣстная . . . . .	Юж.	147	5 53	3 32	2 21	8,46	Отрѣшково . . . . .	М.К.В.	28	1 05	— 63	— 42	1,61
Возы . . . . .	М.К.	56	2 10	1 26	— 84	3,22	Охочевка . . . . .	М.К.В.	50	1 88	1 13	— 75	2,88
Голофѣвка . . . . .	Ю.В.	240	8 —	4 80	3 20	13,80	Полевая . . . . .	Юж.	32	1 20	— 72	— 48	1,84
Готня . . . . .	С.Д.	196	6 90	4 14	2 76	11,27	Поньри . . . . .	М.К.	71	2 68	1 61	1 07	4,09
Грузское . . . . .	М.К.В.	218	7 45	4 47	2 98	12,54	Прохоровка . . . . .	Юж.	103	3 88	2 23	1 55	5,93
Деревеньки . . . . .	С.Д.	98	3 68	2 21	1 47	5,64	Пселъ . . . . .	С.Д.	159	5 98	3 59	2 39	9,15
Дерюгино . . . . .	М.К.В.	154	5 78	3 47	2 31	8,86	Путивль . . . . .	М.К.В.	198	6 95	4 17	2 78	11,39
Дмитріевъ . . . . .	М.К.В.	143	5 38	3 23	2 15	8,23	Разумное . . . . .	Юж.	Бил. прод. до ст. Топлинка.				
Долбино . . . . .	Юж.	175	6 38	3 83	2 55	10,07	Ракитное . . . . .	Б.С.	216	7 40	4 44	2 96	12,42
Долгая . . . . .	М.К.В.	129	4 85	2 91	1 94	7,42	Рыльскъ . . . . .	М.К.В.	139	5 23	3 14	2 09	8,00
Дьяконово . . . . .	М.К.В.	31	1 18	— 71	— 47	1,79	Рышковое . . . . .	М.К.В.	19	— 73	— 44	— 29	1,10
Золотухино . . . . .	М.К.	44	1 65	— 99	— 66	2,53	Сажное . . . . .	Юж.	128	4 80	2 88	1 92	7,36
Клейнмихелево . . . . .	Юж.	79	2 98	1 79	1 19	4,55	Свекловичная . . . . .	Б.С.	232	7 80	4 68	3 12	13,34
Коньшевка . . . . .	М.К.В.	105	3 95	2 37	1 58	6,04	Снагость . . . . .	М.К.В.	133	5 —	3 —	2 —	7,65
Коренево . . . . .	М.К.В.	117	4 40	2 64	1 76	6,73	Солнцево . . . . .	Юж.	58	2 18	1 31	— 87	3,34
Корен. Пустынь . . . . .	М.К.В.	29	1 10	— 66	— 44	1,67	Старый Осколь . . . . .	Ю.В.	218	7 45	4 47	2 98	12,54
Косоржа . . . . .	М.К.В.	79	2 98	1 79	1 19	4,55	Суджа . . . . .	М.К.В.	155	5 83	3 50	2 33	8,92
Краснополье . . . . .	Б.С.	260	8 50	5 10	3 40	14,95	Суджа . . . . .	С.Д.	137	5 15	3 09	2 06	7,88
Крупецъ . . . . .	М.К.В.	228	7 70	4 62	3 08	13,11	Томаровка . . . . .	Б.С.	187	6 68	4 01	2 67	10,76
Курскъ I . . . . .	М.К.	6	— 23	— 14	— 09	0,35	Теребужь . . . . .	М.К.В.	69	2 60	1 56	1 04	3,97
	и Юж.						Теткино . . . . .	М.К.В.	187	6 68	4 01	2 67	10,76
Локинская . . . . .	С.Д.	121	4 55	2 73	1 82	6,96	Топлинка . . . . .	Юж.	175	6 38	3 83	2 55	10,07
Льговъ . . . . .	М.К.В.	79	2 98	1 79	1 19	4,55	Харитоненко . . . . .	Б.С.	244	8 10	4 86	3 24	14,03
Лукашевка . . . . .	М.К.В.	56	2 10	1 26	— 84	3,22	Хотмыжскъ . . . . .	С.Д.	234	7 85	4 71	3 14	13,46
Марково . . . . .	М.К.В.	204	7 10	4 26	2 84	11,73	Черемисиново . . . . .	М.К.В.	87	3 28	1 91	1 31	5,01
Мармыжи . . . . .	М.К.В.	107	4 03	2 42	1 61	6,16	Чернянка . . . . .	Ю.В.	260	8 50	5 10	3 40	14,95
Наумовка . . . . .	Юж.	186	6 65	3 99	2 66	10,70	Щечковъ . . . . .	М.К.В.	198	6 95	4 17	2 78	11,39
Нежеголь . . . . .	Юж.	188	7 60	4 02	1 34	10,81	Щигры . . . . .	М.К.В.	63	2 38	1 43	— 95	3,63

# Трамвай (30.04.1898-27.04.1917)



## АО «Курский трамвай»

«Tramways de Koursk» (société anonyme)

## Главный акционер:

АО «Взаимное общество конно-железных дорог»  
«Compagnie Mutuelle des Tramways» (société anonyme)

## Подвижной состав:

12 моторных, 6 прицепных вагонов

Заводы Ragheno, Franco-Belge

Электрооборудование Électricité & Hydraulique

## Электростанция:

3 одноцилиндровые паровые машины по 200 л.с.

3 паровые водотрубные котлы Бабкок и Вилькокк

Электрооборудование Électricité & Hydraulique

Топливо: нефть, уголь (в 1914 г.), дрова (в 1918 г.)

## Рельсовый путь:

2 пути колеи 1524 мм., рельсы Виньоль IIA, IIIA, IVA,

Шпальное основание на песчаном балласте с  
замощением

9 км (в однопутном исчислении)

## Перевозка пассажиров:

≈ 2,5 млн. чел. в год

## Штат: 60 чел.:

Машинисты (ватманы) 20 чел. (з/п 23 руб. в мес.)

Кондукторы 20 чел. (з/п 23 руб. в мес.)

Рабочие 18 чел. (з/п 10 руб. в мес.)

# Трамвай (30.04.1898-01.08.1917)

## 1. TRAMWAYS DE KOURSK S.A.

La concession des tramways de Koursk a été accordée par la ville de Koursk à Ivan Likhatschew le 18 juillet 1895. Le 31 octobre 1895, la société anonyme des Tramways de Koursk est constituée au capital de 1,4 millions de francs belges (porté à 3,5 millions en 1910). La ville de Koursk n'a à cette époque qu'une population réduite (85.000 habitants en 1912). Le réseau de tramways (d'un développement de 5 km seulement) est inauguré le 1<sup>er</sup> mai 1898. La même année, la société soumissionnaire pour obtenir la concession de l'éclairage électrique à Koursk. Au terme de négociations laborieuses avec l'administration municipale, la société obtient la concession convoitée en février 1900. Les travaux d'instaation du réseau d'éclairage sont confiés d'abord à une société russe, puis repris et achevés en 1904 par la Compagnie Mutuelle des Tramways s.a. En 1913, la municipalité décide de reprendre l'exploitation de l'éclairage à partir du 20 novembre 1914. Par suite de la guerre, les négociations pour les conditions du rachat sont suspendues. Les soviets s'emparent des installations du tramway et de la centrale électrique le 18 février 1918. La société belge est mise en liquidation en 1954. Cette liquidation est clôturée en 1979 sans qu'il ait été possible d'obtenir du gouvernement soviétique des indemnités de nationalisation.

## ТАКСА на проездъ по линіи „Курского электрическаго трамвая“.

НАЗВАНИЕ СТАНЦІЙ.	НАЗВАНИЕ СТАНЦІЙ.				
	Шпили у Херсонскихъ вѣрѣтъ.	Мѡстъ на Курру.	Городской свѣрвь.	Отдѣл. Государственнаго банка.	Шпили у Московскихъ вѣрѣтъ.
Шпили у Херсонскихъ вѣрѣтъ . . . . .	—	5	5	8	8
Мѡстъ на Курру . . . . .	5	—	5	5	8
Городской свѣрвь . . . . .	5	5	—	5	5
Отдѣленіе Государственнаго банка . . . . .	8	5	5	—	5
Шпили у Московскихъ вѣрѣтъ . . . . .	8	8	5	5	—

Эти дѣны уменьшены для учениковъ всѣхъ учебныхъ заведеній отъ 5 коп. до 3 коп. и отъ 8 коп. до 5 коп., если они предъявятъ свидѣтельство отъ своего начальства.

№ п/п	Наименование компании	Чистая прибыль (убыток), в тыс. франков					
		1897	1898	1899	1900	1901	1902
1	Общество Одесских конно-железных дорог	666,3	720	724	601	511,5	
2	Анонимное общество Харьковские конно-железные дороги	385,7	393,8	425,8	288,09	294	
3	Акционерное общество Тифлиских конно-железных дорог		232,2	238,2	199,3	157,9	192,5
4	Общество конно-железных дорог в Ростове-на-Дону	17,9	1,7	-20,4	-72,7	-190,4	
5	Анонимное общество конно-железных дорог в Казани	32,1	34,3	47,3	71,7	44,1	
6	Общество Белостокских конно-железных дорог			30,6	-1,2	-5,7	-23,7
7	Анонимное общество Кишиневские конно-железные дороги	1,2	-6,5	0,1	13,2	-1,2	
8	Акционерное общество Курский трамвай	76,5	58,4	1,1	-0,6		
9	Акционерное общество Орловский трамвай	16,8	-118,3	-119	-116,2		
10	Анонимное общество конно-железных дорог в Николаеве	0	9,8	-9,2	0,2	2,8	
11	Акционерное общество Витебский трамвай			18,7	-16,1	-92,7	
12	Анонимное общество Ташкентский трамвай					30,4	
13	Компания тяги и электричества		92,0 (тыс. руб)	283,6 (тыс. руб)	9,1	24,3	



# Орёл

## • Трамвай

Tramways et éclairage de la ville  
d'Orel s.a.

15.11.1898

однопутная линия 19,15 км.

1000 мм.

26 моторных

28 прицепных

≈ 4 млн. пассажиров



# Воронеж

## • Конка

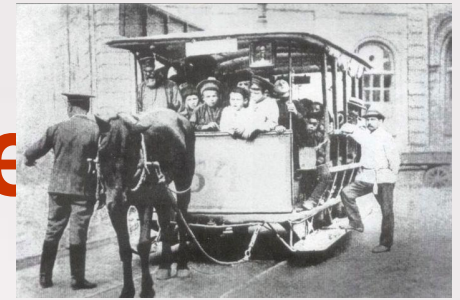
«Акционерное общество конно-  
железных дорог в России»

13.08.1891

двухпутная линия 6,8 км. 1000  
мм.

> 50 вагонов

≈ 2 млн. пассажиров



## • Трамвай

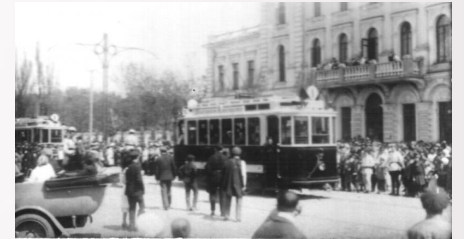
16.05.1926

двухпутная линия 11,2 км.

1524 мм.

18 вагонов Коломенского  
завода

≈ 2 млн. пассажиров





# Транспорт Курска 1924-1941

## • Трамвай

1.09.1924-1941

Бельгийские вагоны

Вагоны серии X, M

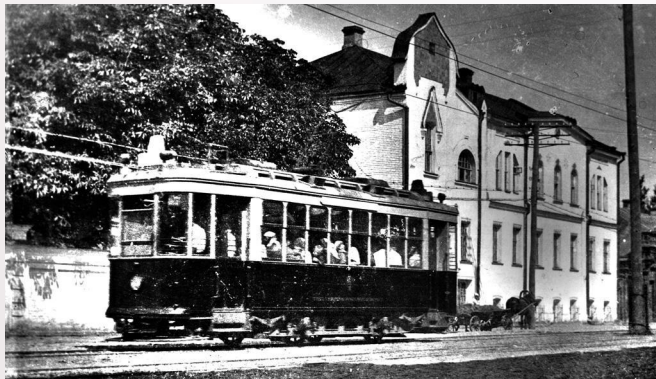
1930 г. — Северного депо.

1934-1935 гг. — линия к  
Железнодорожному вокзалу.

1935 г. — линия до  
Барнышёвской площади.

1939 г. — линия до кожзавода.

1939 год — линия до  
мясокомбината.



## • Автобус

15.11.1934-1941

Машины ГАЗ-03-30  
(шасси Форд-АА)

1934 г. — Красная площадь —  
Ямской вокзал

1935 г. — Красная площадь —  
станция Рышкого

1936 г. — Ямской вокзал —  
станция Рышково

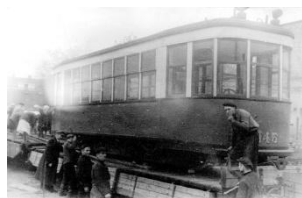
1938 г. — Шпили ул.  
Дзержинского — Ямской вокзал  
(24 часа)



# Транспорт Курска 1943-2017



X,  
МС-  
4



М



МТВ-8  
2



РВЗ-  
6



ТЗСУ  
ТЗСУСН



Т6В5СУ  
(ТЗМ)



71-403



71-619К



ЗИУ-5  
Д



ЗИУ-682  
Б,  
ЗИУ-682  
В.



ВМЗ-37  
5



БКМ-32  
1



ЛиАЗ  
-  
677



2Г  
Ikarus-  
260



ЛиАЗ  
-  
5256

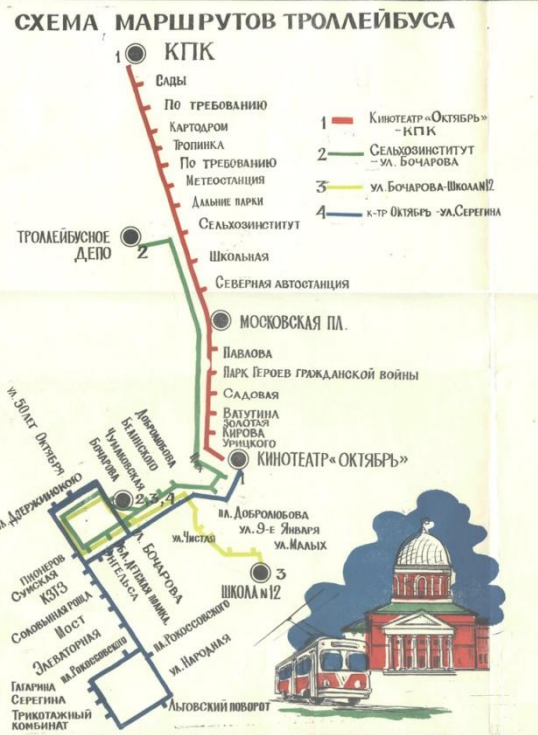


ПАЗ  
-  
3205

# Протяженность линий, км.



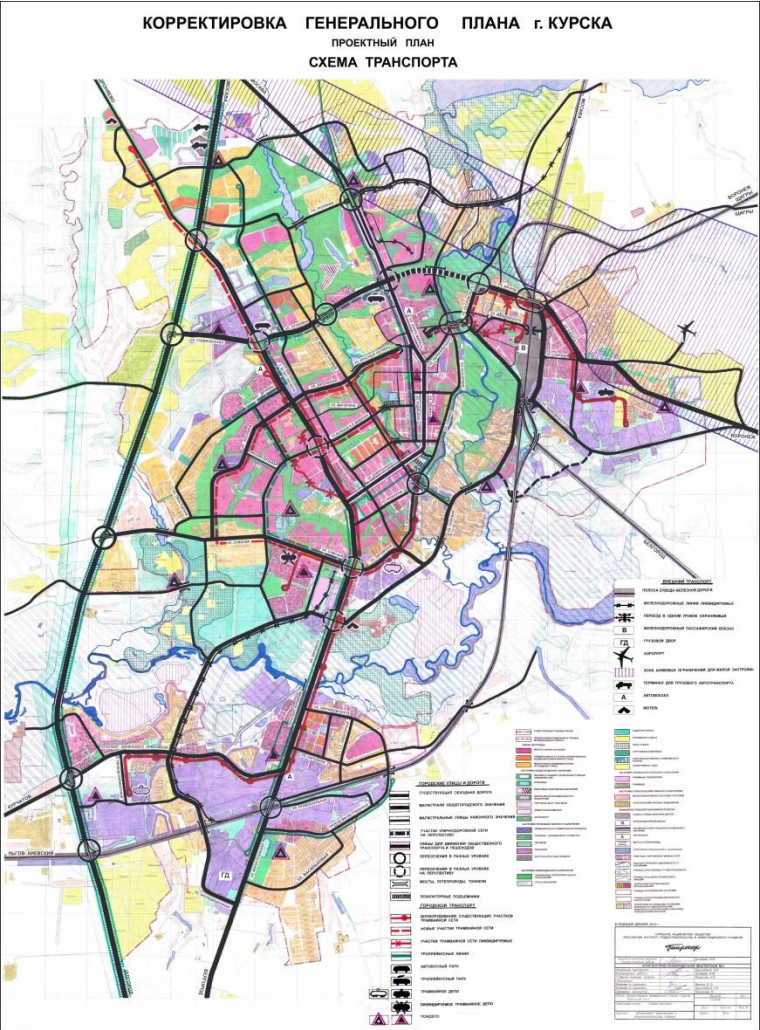
— Трамвай  
— Троллейбус  
— Автобус



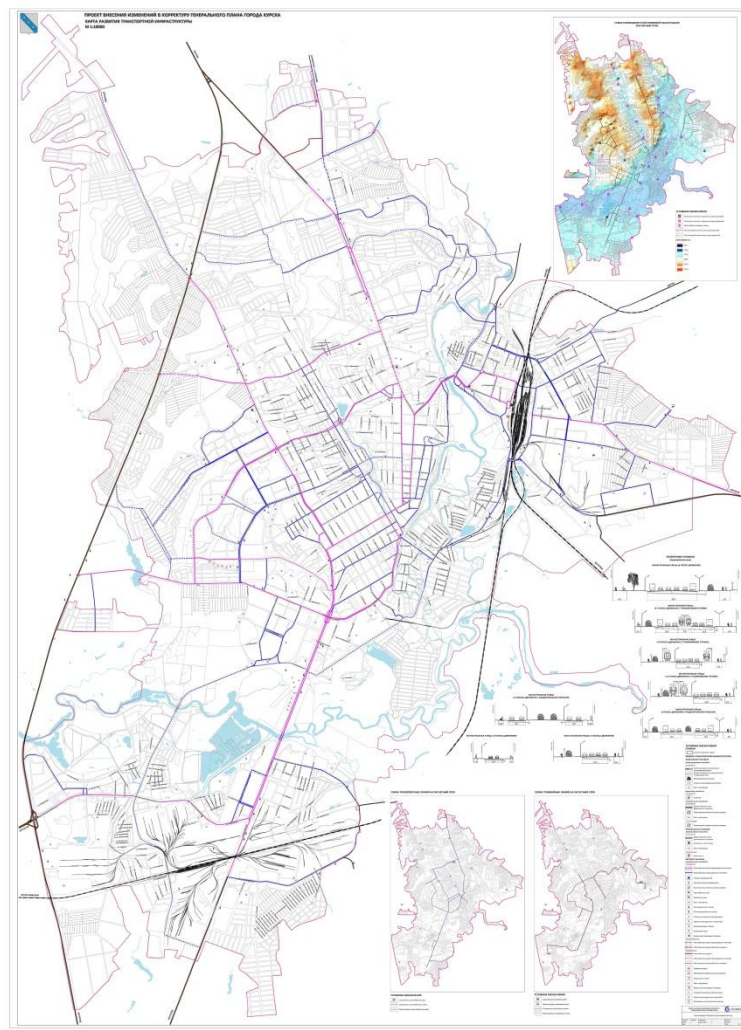
# Перевезено пассажиров, млн. чел.



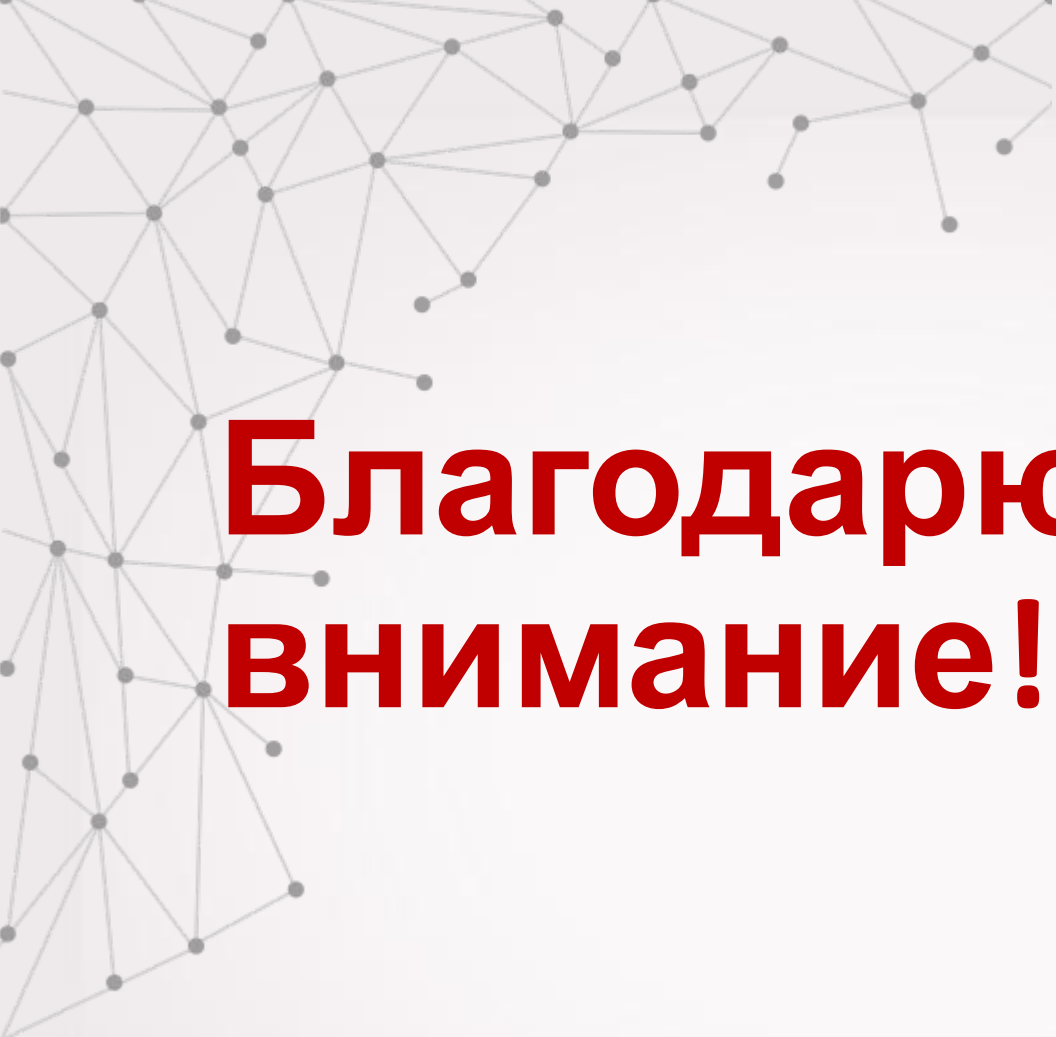
КОРРЕКТИРОВКА ГЕНЕРАЛЬНОГО ПЛАНА г. КУРСКА  
ПРОЕКТНЫЙ ПЛАН  
СХЕМА ТРАНСПОРТА



Гипрогор  
1987,  
2008



Геоник  
2015,  
2016



**Благодарю за  
внимание!**