


ЦВЕТОТИП ВНЕШНОСТИ





Методы определения цветотипа

- **Сезонный метод** — самый популярный метод определения цветотипа, который делит внешности всех людей на Лето, Осень, Зиму и Весну. Эта система не универсальна и подходит лишь четверти населения, четко вписывающейся в обозначенные характеристики. Остальные являются переходными или смежными цветотипами.
 - **Метод свободного выбора:** «Я считаю, Вам это к лицу». Не имеет под собой теоретической основы и крайне субъективен, поэтому имеет мало общего с действительностью.
- 

Цветотип весна

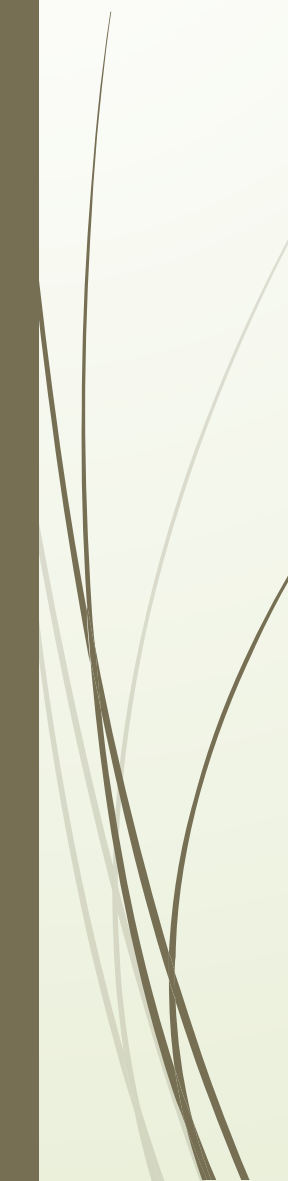


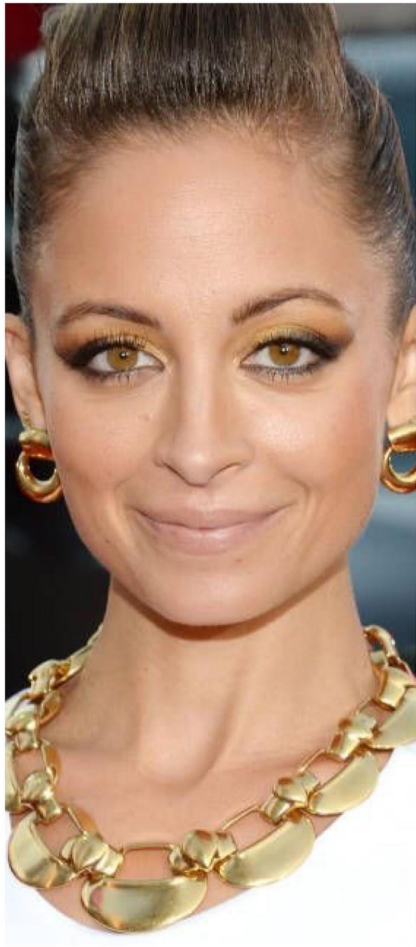
Весна





Цветотип Весна

- Природные блондинки, светлые шатенки с золотистым отливом волос и теплой персиковой или молочной кожей. Цвет глаз – от голубых до цвета морской волны, янтарно-зеленых и золотисто-карих.
 - Это наиболее редкий цветотип, производящий впечатление чистоты, свежести и молодости.
 - Предпочтения в цветовой гамме – яркие оттенки свежей зелени, весеннего неба, персиковый коралловый, лососевый, терракотовый, золотисто-желтый, оливковый, кремовый, ванильный.
 - Противопоказаны – черный, серый, снежно-белый, ярко-синий, розово-коричневый, какао.
- 



Цветотип Лето

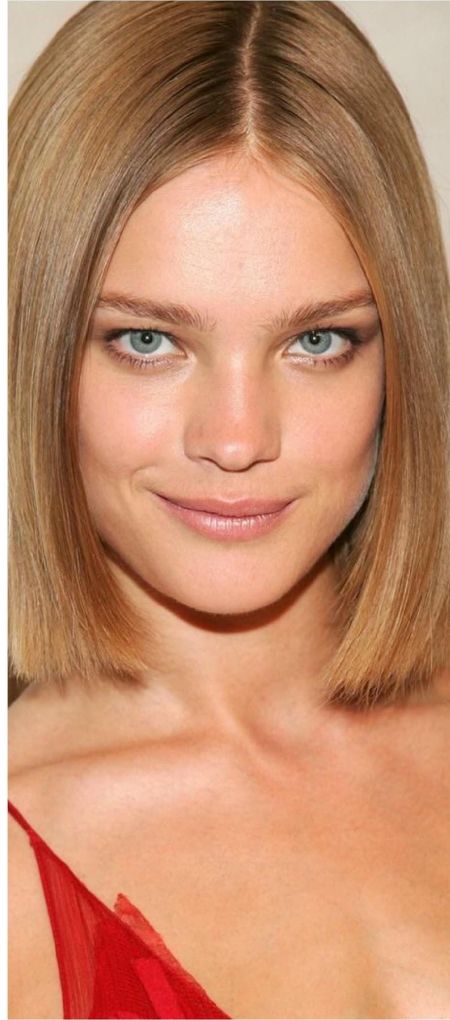




Цветотип Лето

- Наиболее часто встречается среди славянок. Цвет волос – от светлых до темно-русых, но исключительно приглушенных пепельных оттенков. Кожа чаще светлая, прозрачная, розоватого отлива с просвечивающими прожилками или серовато-оливковая.
- Цвет глаз – серо-голубой, серо-зеленый, карий (холодный).
- Общая характеристика – нежность и спокойствие.

- Идеальные цвета – сложные с добавлением серо-синей гаммы. Это сиреневый, серо-голубой, холодный зеленый, светло-малиновый, винный, светло-синий, серо-желтый, мягкий лимонный.
- Противопоказаны – черный, слишком темные оттенки и оранжевые тона.



Цветотип Осень

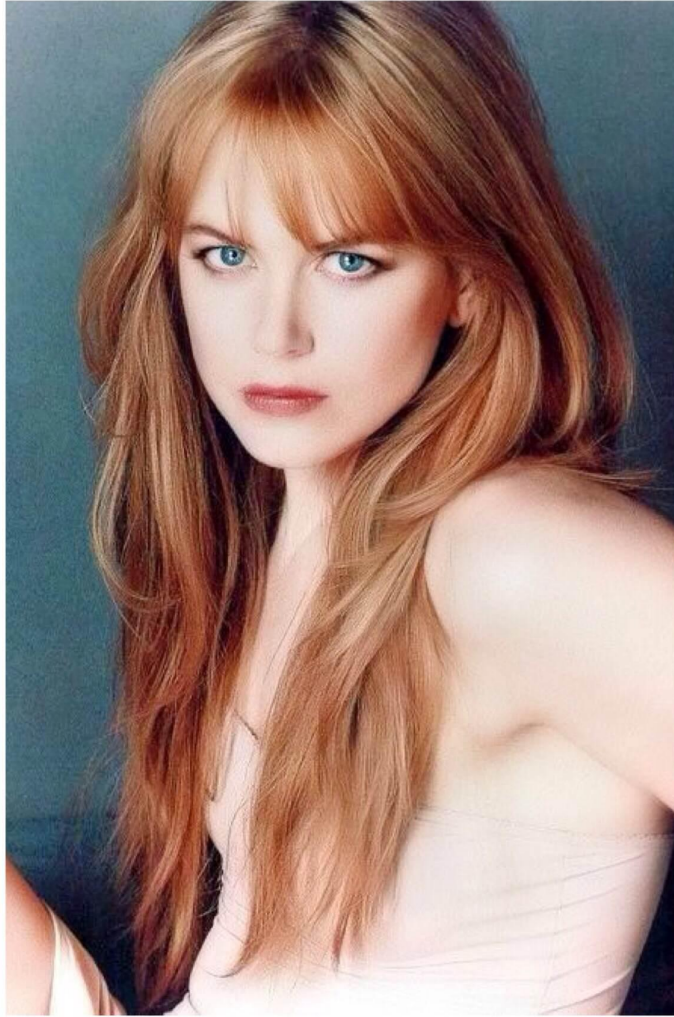


Осень



Цветотип Осень

- Цветотип Осень – роскошная, благородная палитра золотисто-багряных листьев.
 - представители данного типа отличаются волосами теплого рыжего оттенка – от золотисто-русого до глубокого медного и тепло-каштанового.
 - Кожа – преимущественно золотисто-бежевая, персиковая, цвета слоновой кости и шампанского, часто – с веснушками.
 - Глаза – золотисто-зеленые, бирюзовые, каре-зеленые, янтарные и коньячно-карие.
 - Предпочтительные цвета – преимущественно теплые оттенки, землистые тона и оттенки увядающей зелени: багровый, кирпичный, горчичный, морковный, оливковый, болотно-зеленый, бирюзовый и золотистый.
 - Не подходят – черный, серый, белый, голубой, розовый, лимонный
- 

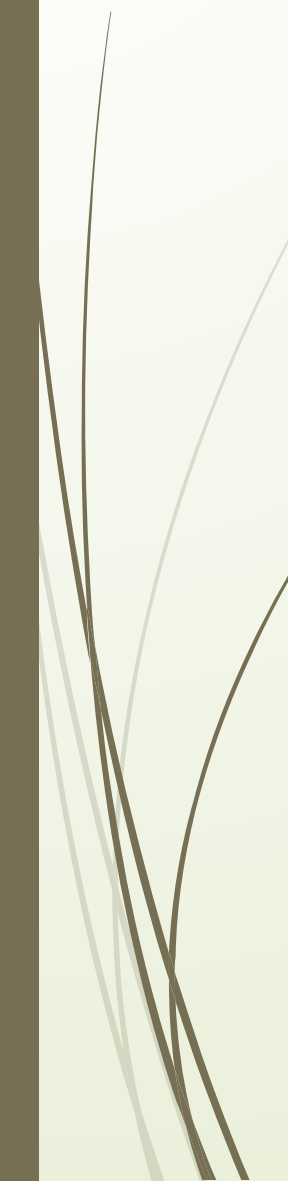


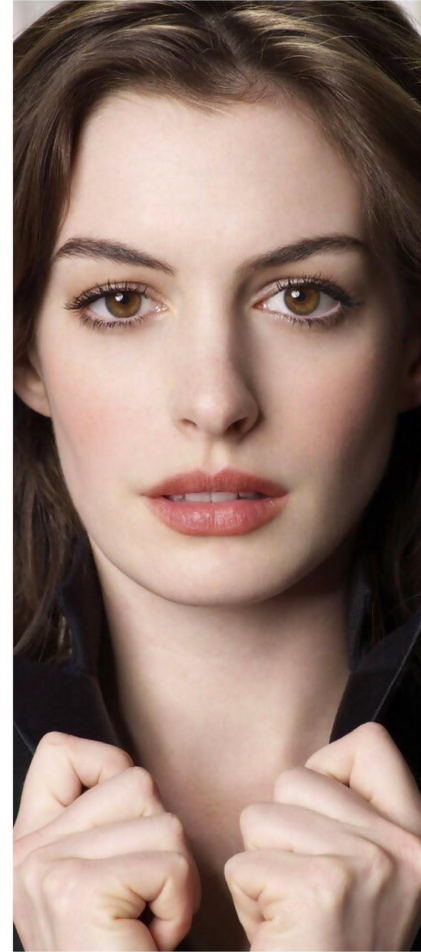
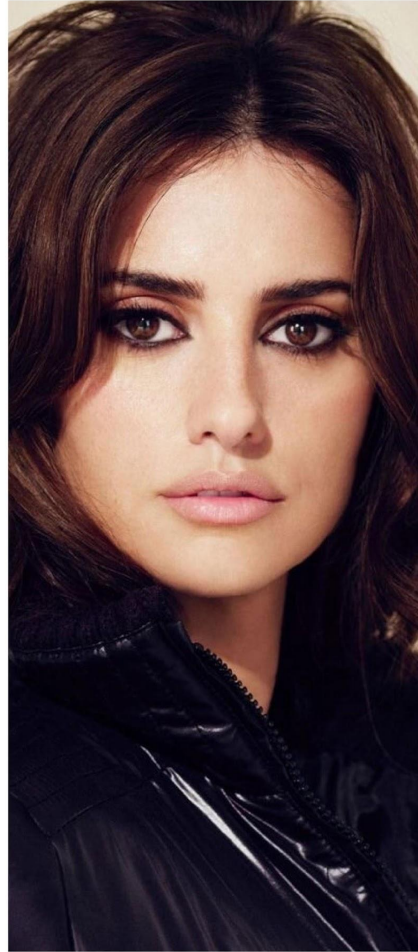
Цветотип Зима





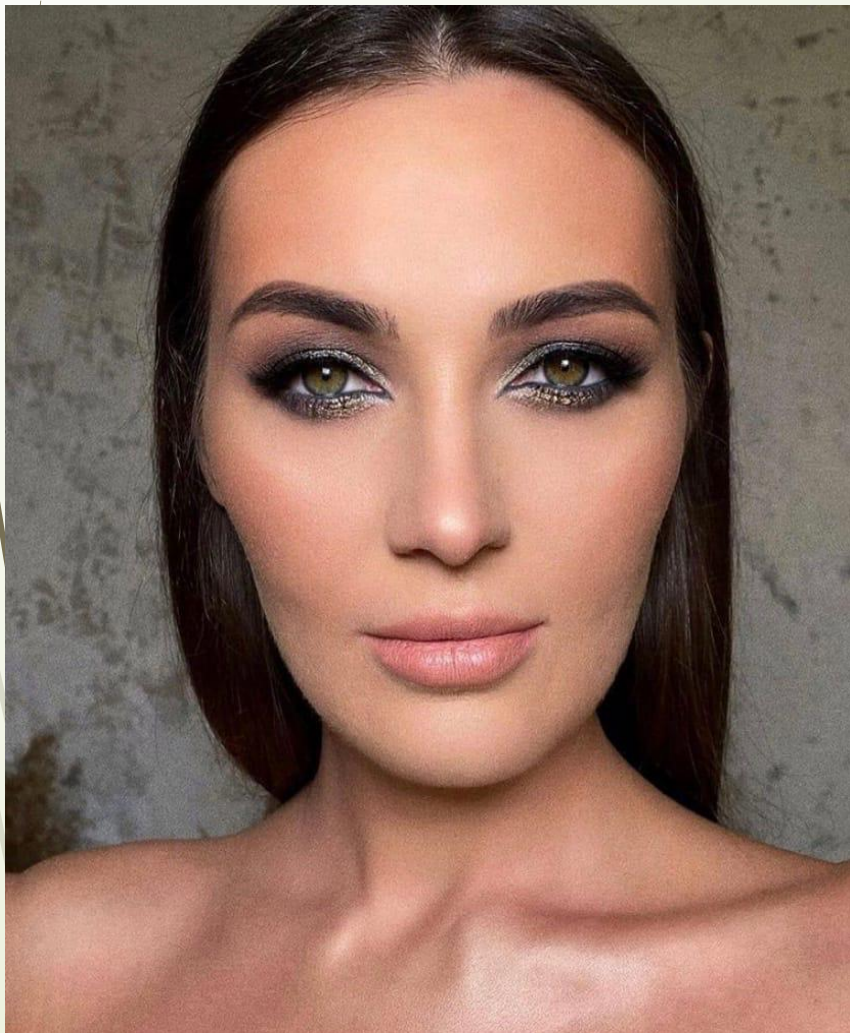
Цветотип Зима

- Цветотип представлен в двух вариантах:
 1. Фарфоровая кожа без румянца с иссиня-черными волосами
 2. Смуглая оливковая кожа с черными или темно-каштановыми волосами
 - Глаза очень контрастные – карие, синие, черные, ярко-зеленые, с ярко-белыми белками.
 - Идут все чистые, яркие цвета – синий, красный, малиновый, фуксия, лавандовый, а также черный и белый.
- 





У моей модели: светлая кожа с низким уровнем контрастности, светло-русые волосы, глаза серо-голубые, можно отнести к цветотипу осень. Мы сделали лёгкий естественный макияж, сделали тушь, подкрасили брови. Губы подчеркнули блеском.



У моей модели: смуглая кожа, чёрные волосы, глаза серо-зелёные. Можно отнести в цветотипу весны. Мы сделали Smokey ice, выделили под скуловые впадины и подчеркнули скулы хайлайтером.