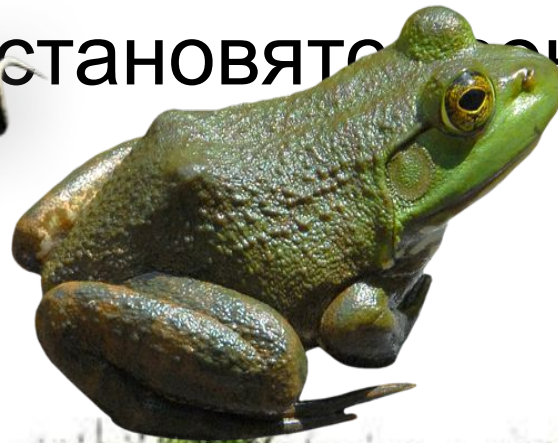


У лягушек, жаб, ящериц и змей температура тела равна температуре окружающей среды. Эти животные очень любят летним утром погреться на солнышке – за ночь они остывают и становятся вялыми. Осенью температура воздуха понижается и они становятся очень





Змеи часто
заползают за пеньки,
чтобы погреться на
солнышке.
Насекомые,
которыми они
питаются,
постепенно
исчезают. Осенью
змеи забираются по
несколько штук под
пни, коряги,
свиваются в клубок и



Ящерицы
забираются
поглубже в норки
или под корни
деревьев,
цепенеют и
становятся на
вид
безжизненными.





Жабы забираются в рыхлую почву под камнями, в норки грызунов, подвалы. Лягушки зимуют на дне водоемов, около родников. Они дышат при этом кожей.





Признаки животных

тело
покрыто
шерстью

четыре
конечности

рождают
живых
детенышей

вскармлива
ют их
молоком





Как все звери готовятся к

зиме?
Осенью звери линяют – вместо негустой летней шерсти у них вырастает густая и пушистая. А у некоторых зверей меняется еще и цвет шерсти.







Почему заяц и белка меняют цвет шерсти?

У зайца и белки много врагов: лисы, совы, волки, куницы, а защита только быстрые ноги. Поэтому им нужна защитная окр



песец



горноста́й



Почему песец и горноста́й меняют цвет шерсти?

Это тоже защита от хищников и маскировка для охоты на других животных.

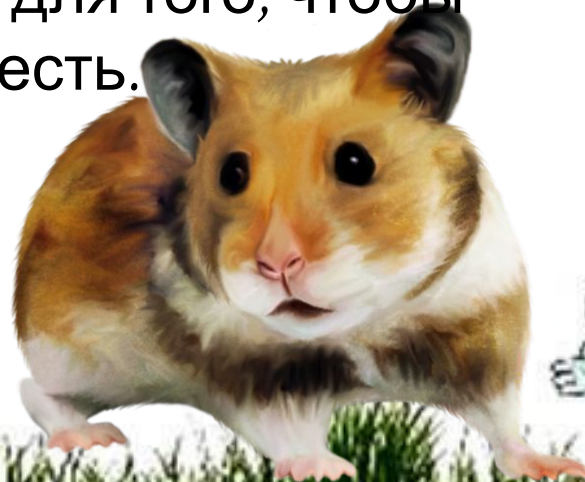




Некоторые звери осенью запасают корм на зиму.




Эти животные зимой спят, но
просыпаются для того, чтобы
поесть.



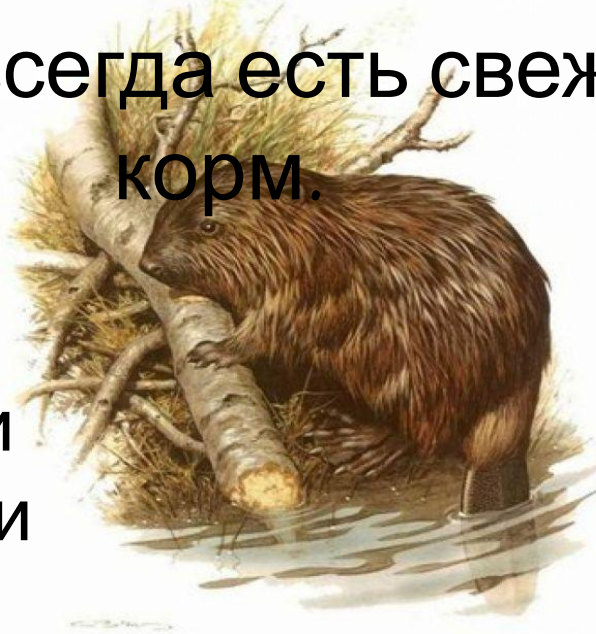


Серая полевка
запасает в своих норах
2-3 кг зерен пшеницы,
проса, ржи, а как
приправу к этому –
листья и корни многих
А рыжая лесная
полевка заготавливает
орехи, желуди,
крылатки клена,
орешки липы.





Кроты проделывают глубокие ходы и прячут в них дождевых червей. Крот прокусывает голову своей жертве, и черви не могут двигаться, хотя и остаются живыми. Поэтому у



Осенью бобр крота всегда есть свежий корм. бобра заготавливают толстые ветки, стволы деревьев на зиму. Свои запасы они складывают в воду, где они до февраля сохраняют свои пищевые качества.





Выхухоли
складывают в
норку
двустворчатых
МОЛЛЮСКОВ.



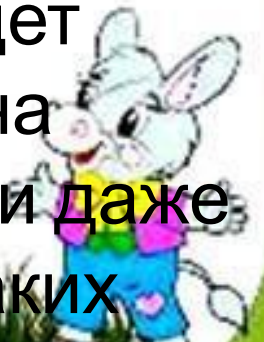
Другие звери зимой впадают в с





В засушливых районах нашей страны первыми впадают в спячку сурки. Они затыкают норы пробками из травы еще в конце августа. Это связано с тем, что трава, которой они питаются, становится сухой и теряет свою питательность. В спячке сурки могут находиться до 8 месяцев. Они же могут уходить в спячку и в жаркие летние месяцы, когда трава высыхает на солнце. Наверное, поэтому люди говорят: «Спит, как сурок». Так же крепко спят ежи и тушканчики.





У медведицы зимой рождаются медвежата, которые питаются ее молоком, а она продолжает дремать. Если медведя зимой нечаянно разбудить, то он с голоду станет очень опасным зверем, будет нападать на домашний скот и даже на людей. Таких медведей называют

шатунами