

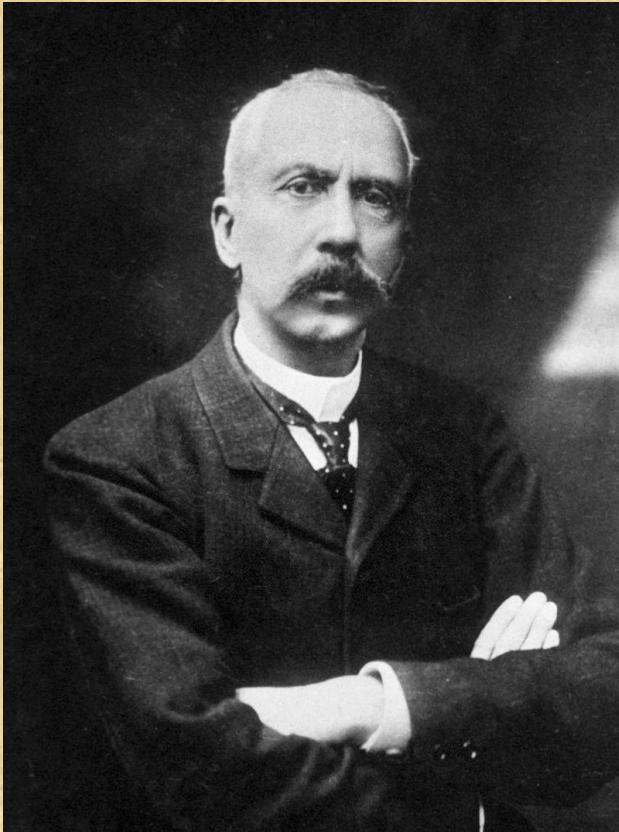
Аллергические и аутоиммунные заболевания в терапии



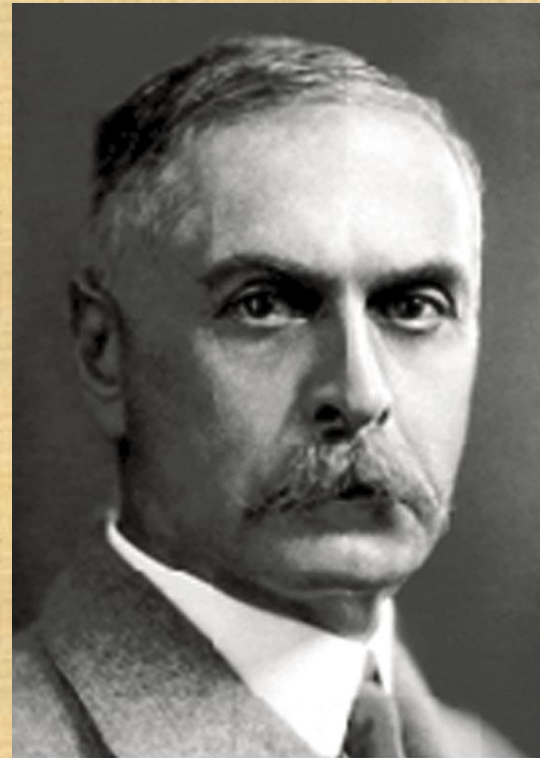
Доклад подготовила:
Фонтуренко Александра,
СПбГУ медицинский
факультет 4 курс.

История

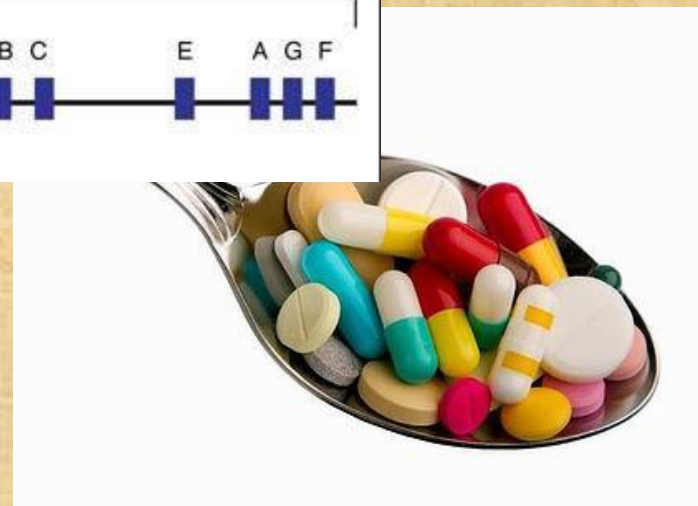
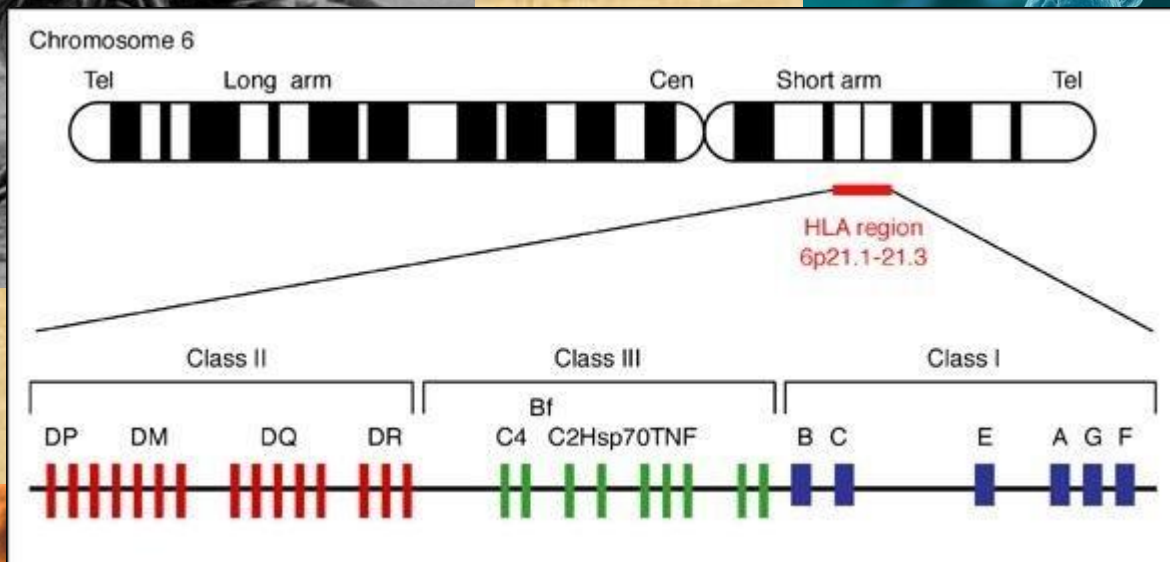
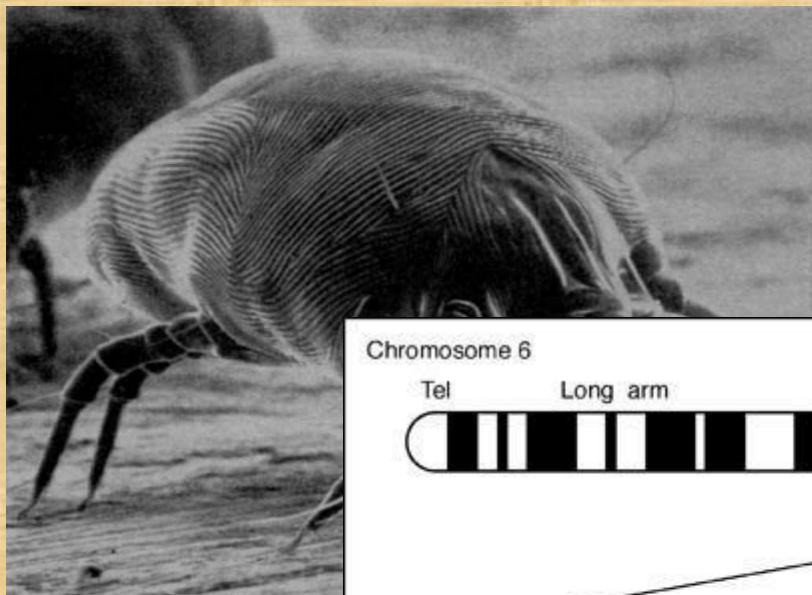
1902 г. – Ш. Рише и Э. Портье.



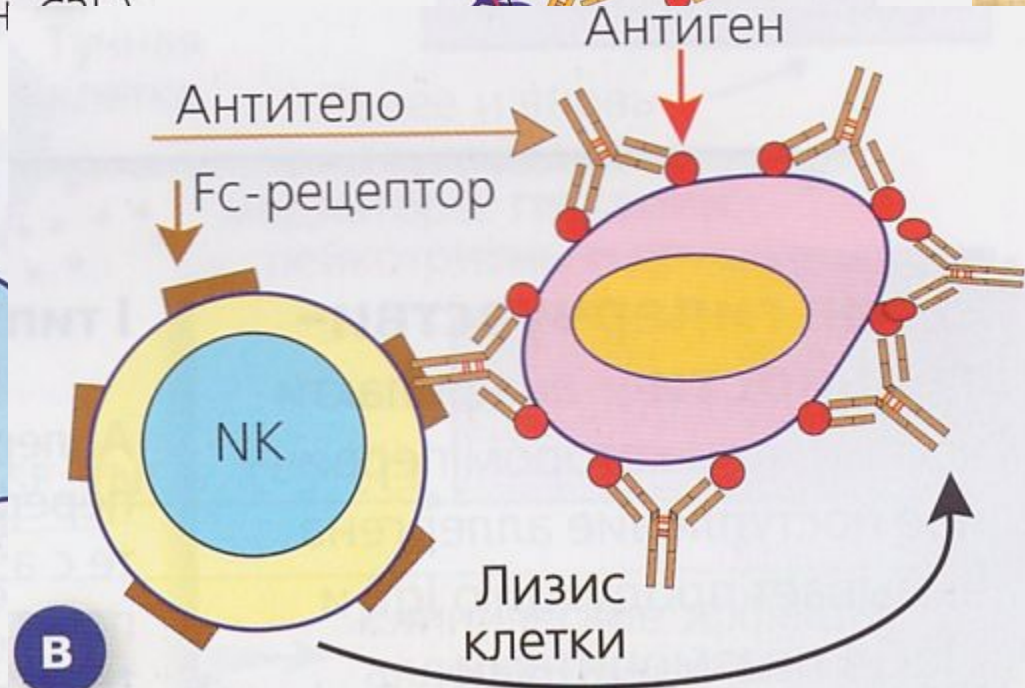
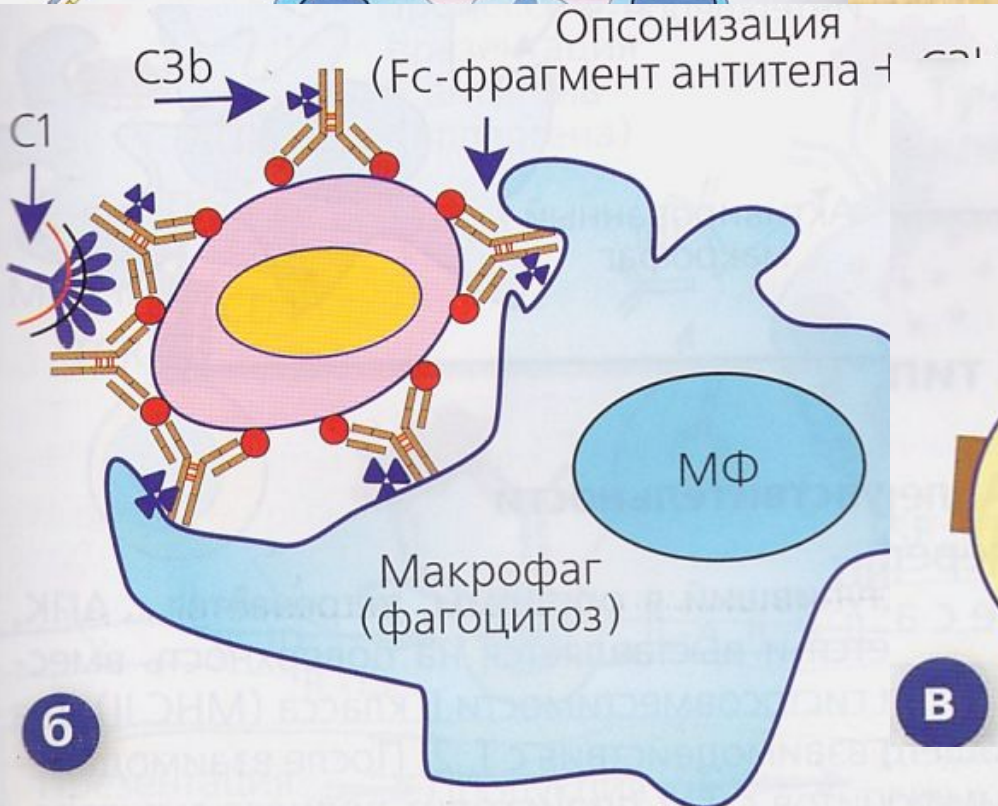
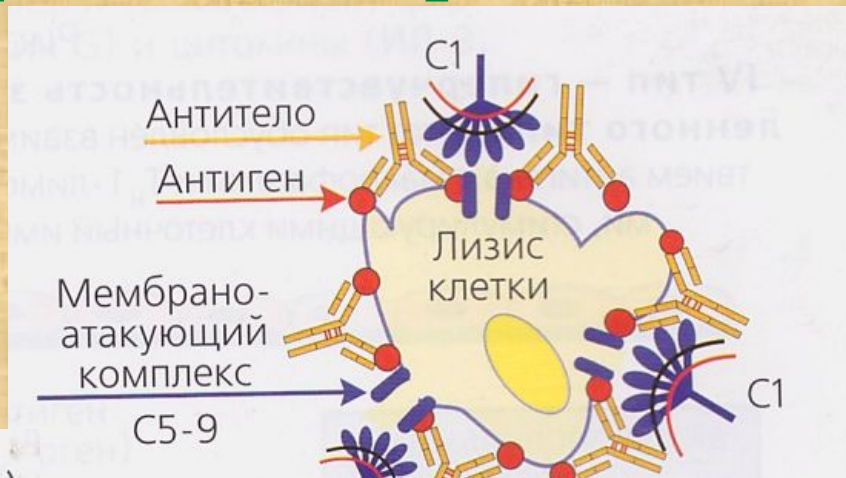
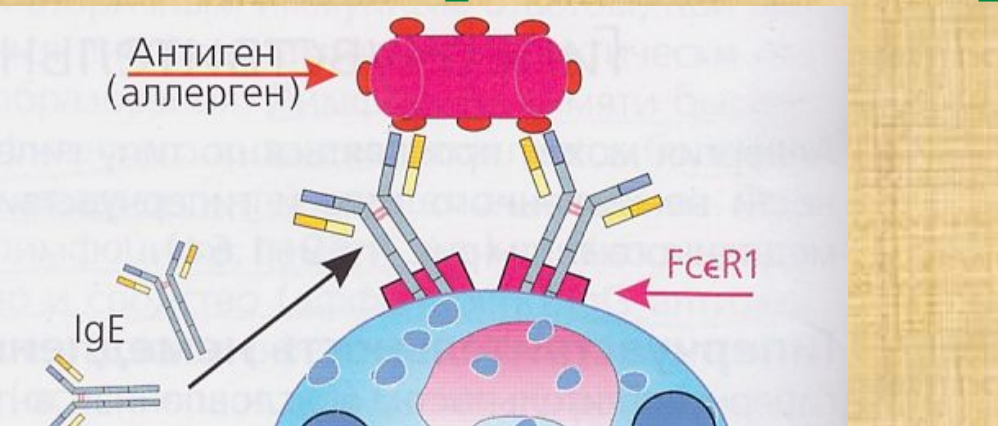
1904 г. – К. Ландштайнер и Й. Донат.



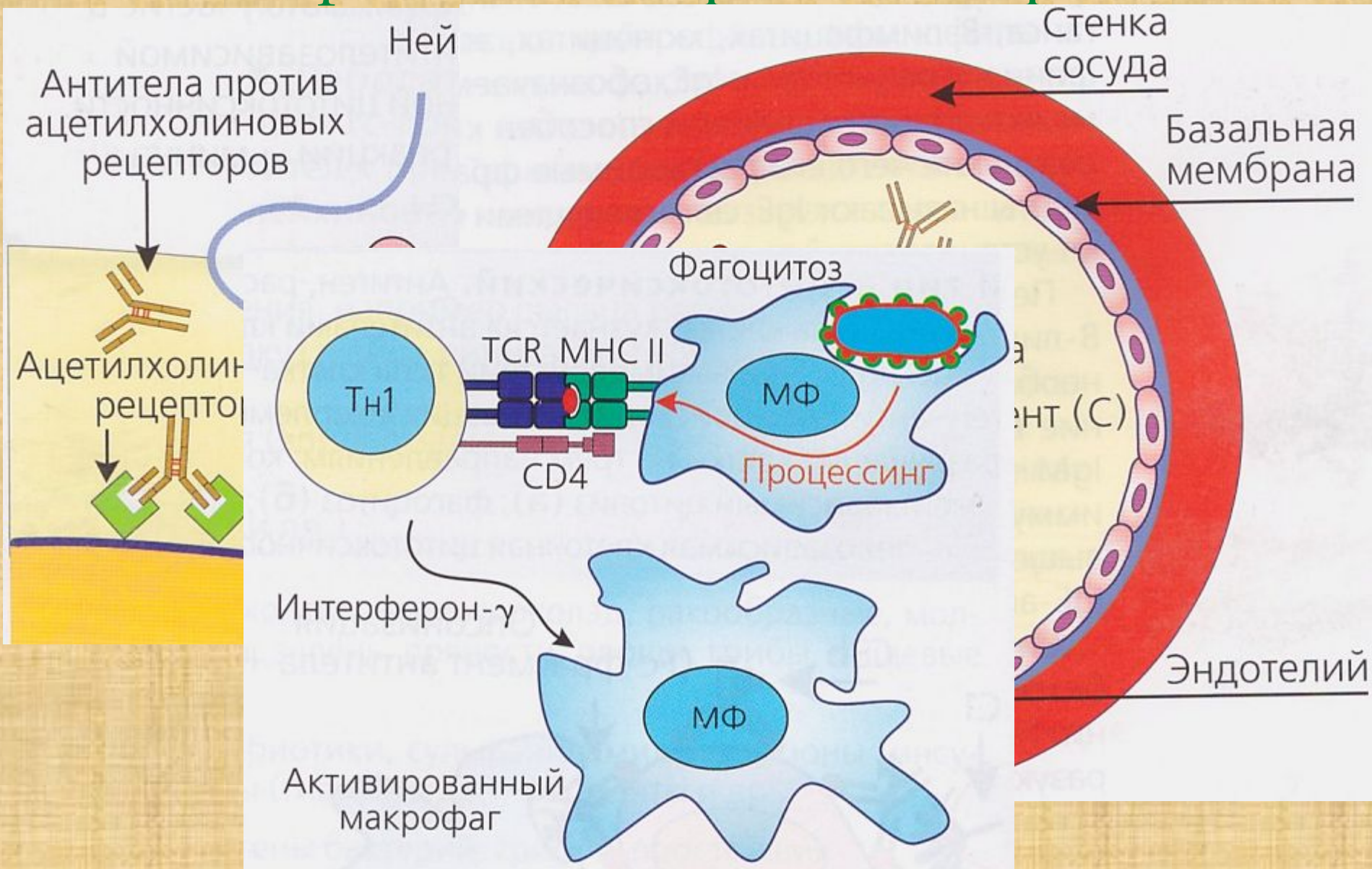
Этиология



Классификация аллергических реакций



Классификация аллергических реакций



Морфология ГНТ



ГИПОТИРЕОЗ

Недостаток гормонов
щитовидной железы



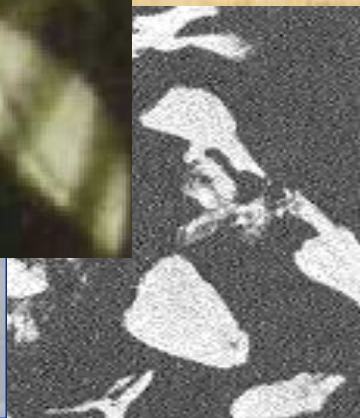
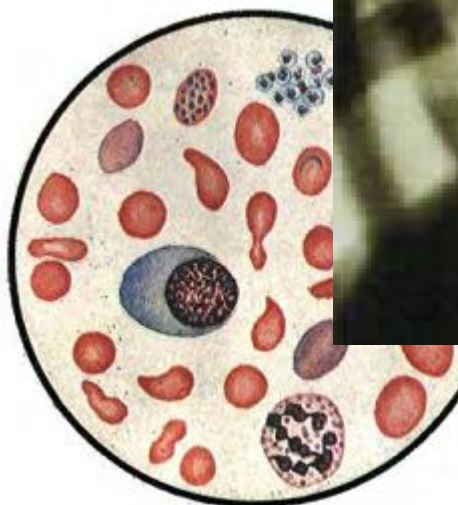
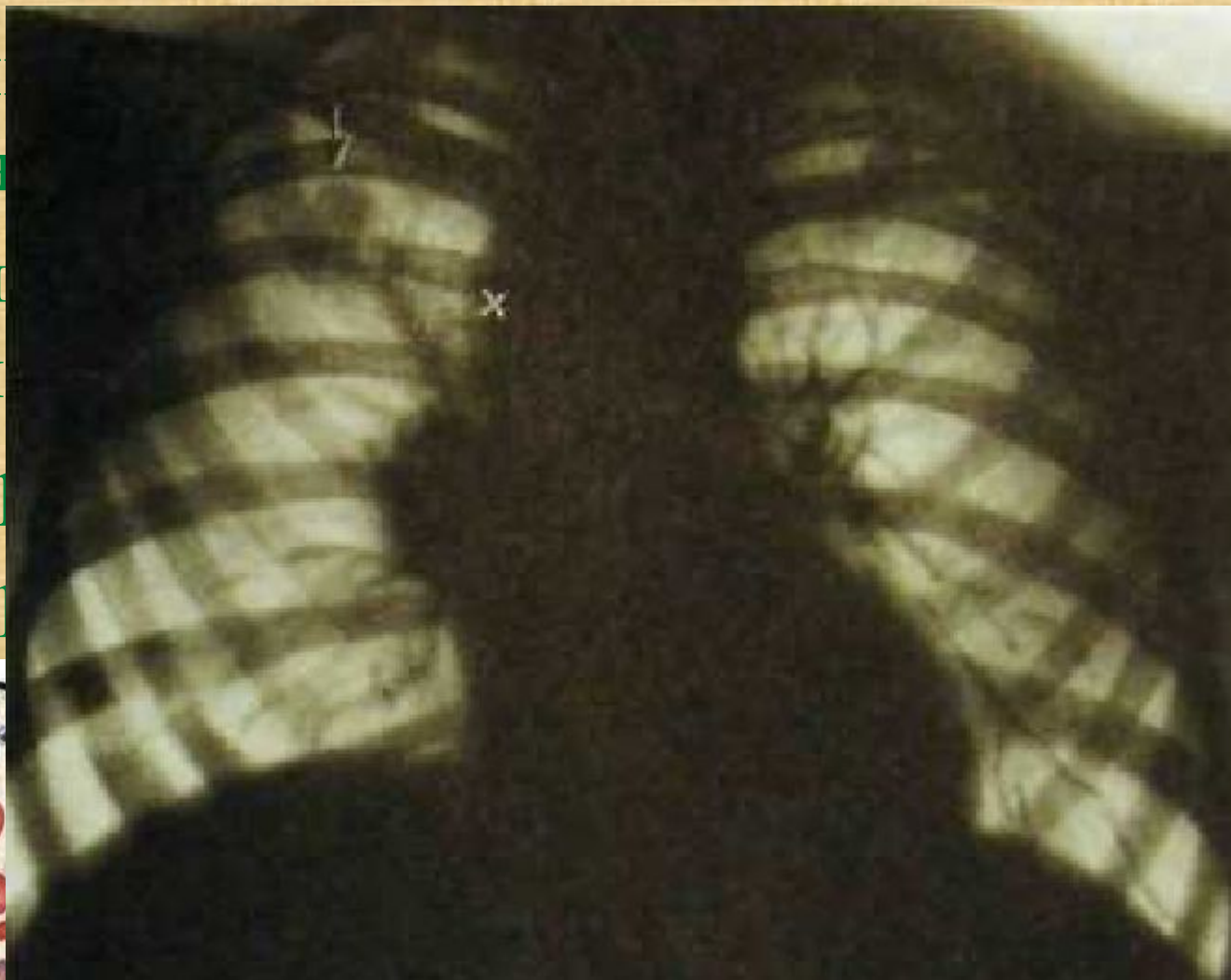
Морфология ГЗТ



Диагностика

1. Данные анамнеза
2. Физикальные данные
3. Лабораторные исследования
4. Инструментальные исследования

лобы,
р,
.



«Врач имеет объектом своего воздействия больных людей, каждый из которых представляет собой сложную психологическую задачу с нелинейным решением. Когда больной с кажущимся простым заболеванием — ангиной — приходит к врачу, то его гнетут не только физические боли и пр., но и возможные её последствия: «а не отразится ли ангина на сердце?», «а не разовьется ли ревматизм или воспаление почек?» и т. д. И во многих случаях эти психические переживания тяготят больного больше, чем сама болезнь.»
Шамов И. А., «Искусство врачевания».

Спасибо за внимание!