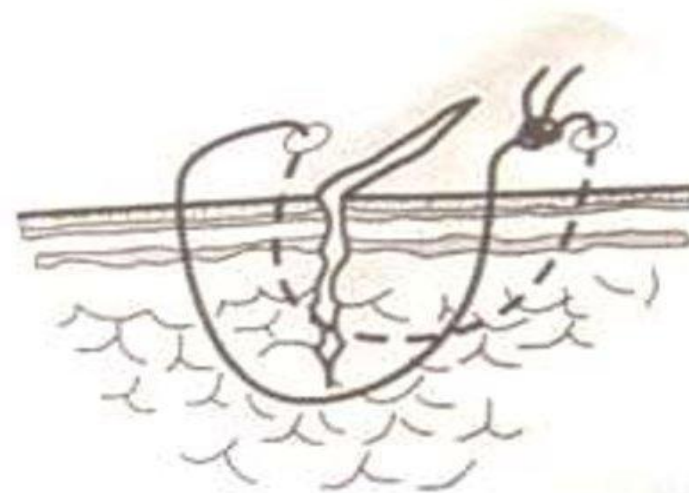
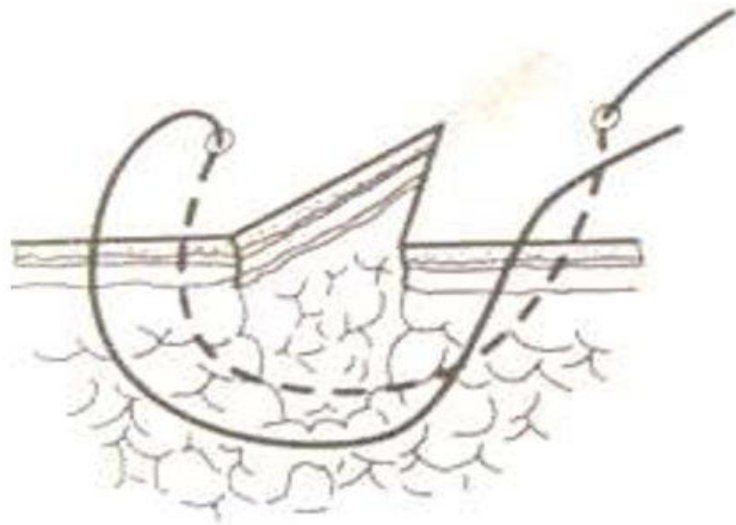


Горизонтальный П-образный шов



Наложение П-образного шва

- используется при сшивании мышц, сухожилий, апоневрозов (см. рис. 7.3). Техника заключается в следующем: осуществляют вкол иглы с поверхности одного края раны, затем вкол из глубины, а выкол на поверхности другой соединяемой стороны. Отступив 0,4-0,6 см, с этой же стороны делают такой же стежок в обратном направлении. При завязывании концов нити шов имеет П-образную форму.

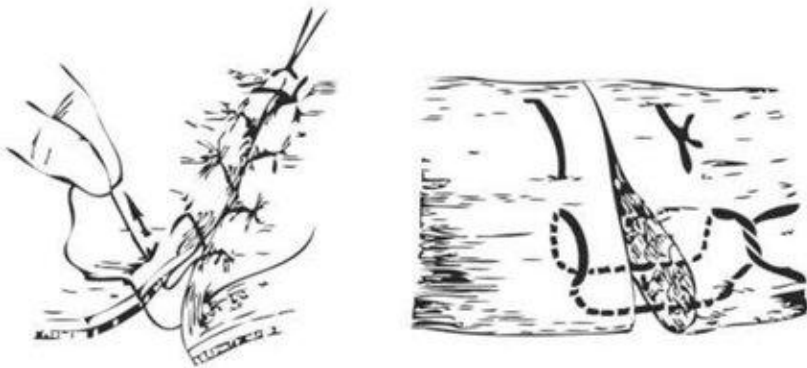


Рис. 7.3. Техника наложения шва Шмидена (а) и П-образного шва (б)

Преимущества и недостатки П-образного горизонтального шва.

Преимущества:

Повышенное качество соединения средней части глубокой раны
небольшая трудоемкость

Недостатки:

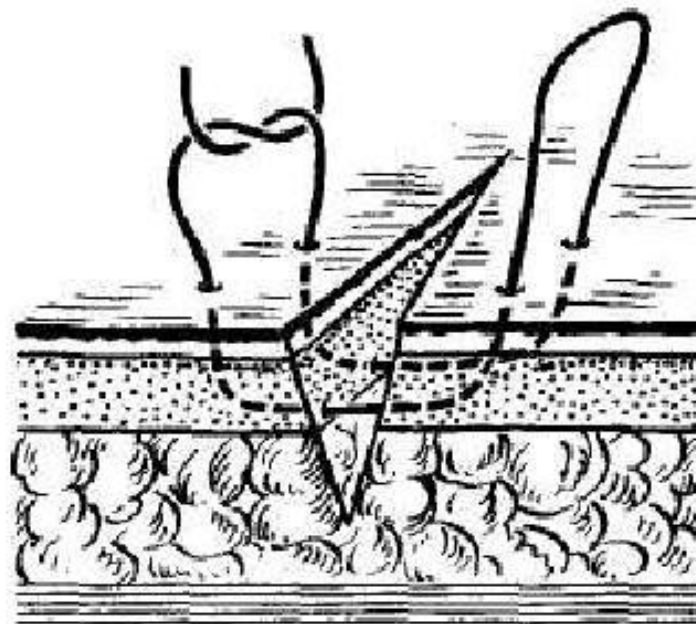
- Возможность расхождения краев кожи с заживлением раны вторичным натяжением
- Опасность формирования замкнутой полости с возможностью нагноения между линией швов и дном раны
- Недостаточные гемостатические свойства

Горизонтальный П-образный ШОВ

- Хорошо удерживает рану не только впоперек, но и по длиннику;
- Можно накладывать на раны разной формы

Но:

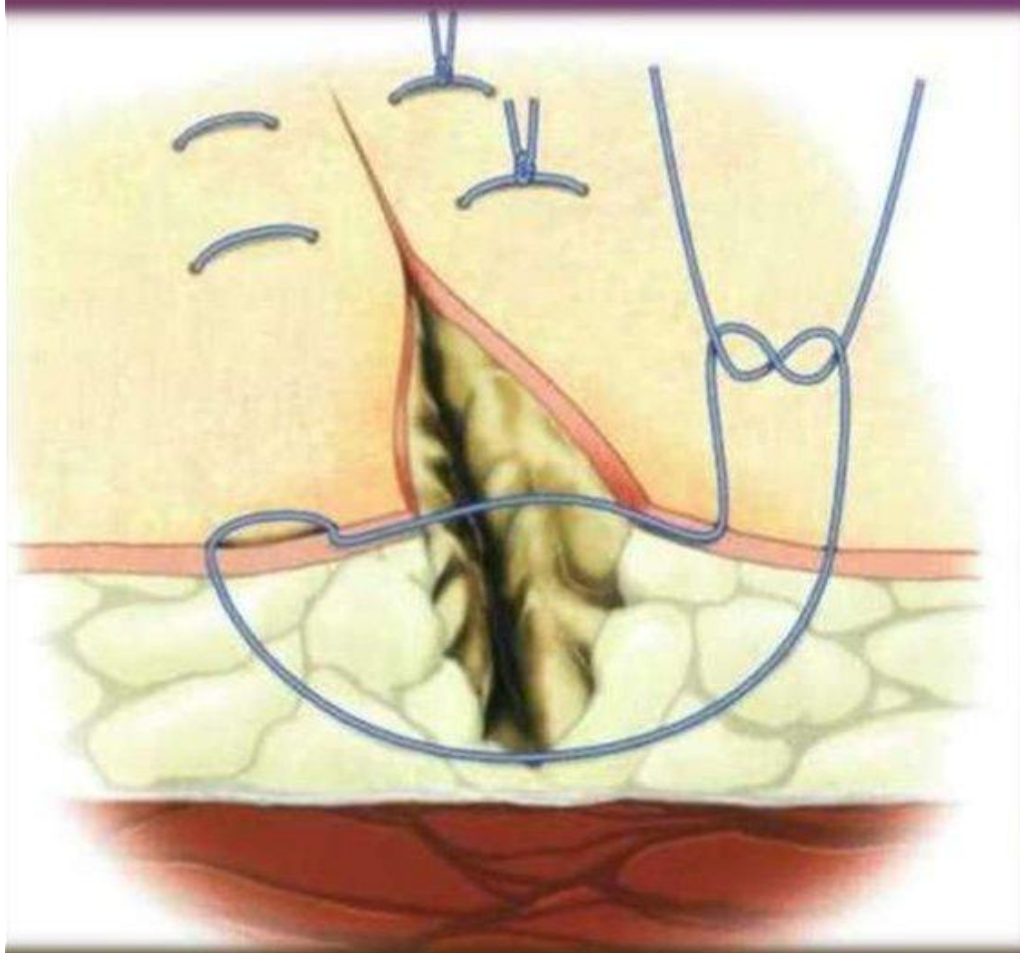
- Плохие гемостатические свойства
- Противопоказан для глубоких ран



Вертикальный п-образный

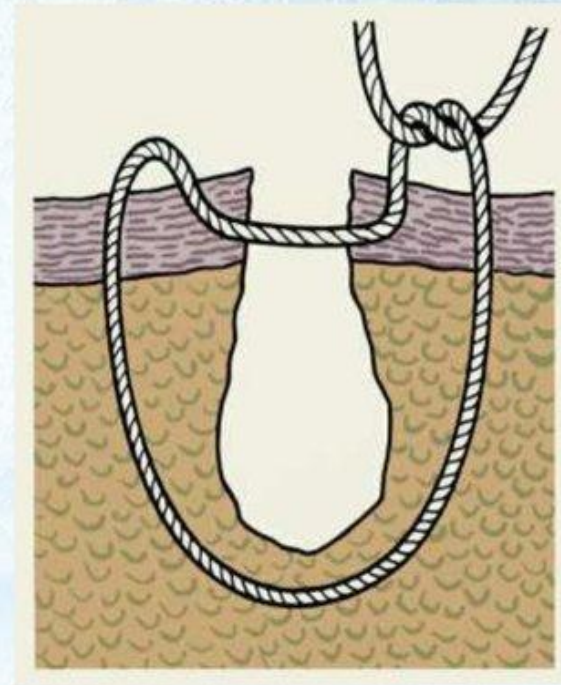
шов

Шов Мак Миллана - Донати



Шов Мак-Миллана–Донати

Вертикальный П-образный шов. Иглу вкалывают на расстоянии 2–3 см от края раны и проводят наружу. Достигнув основания раны, иглу поворачивают к средней линии раны и выводят в ее самой глубокой точке. Симметрично прокалывают другой край раны. Места вкалывания и выкалывания иглы должны быть на одинаковом расстоянии от краев раны. Затем на стороне выкалывания иглы в нескольких миллиметрах от края раны иглу вновь вкалывают так, чтобы она вышла посередине слоя дермы. На противоположной стороне края раны иглу проводят в обратном направлении. Узел завязывают ближе к месту первого вкалывания иглы, при этом края раны несколько приподнимают, что улучшает их сопоставление.



Преимущества и недостатки шва Мак-Миллана-Донати .

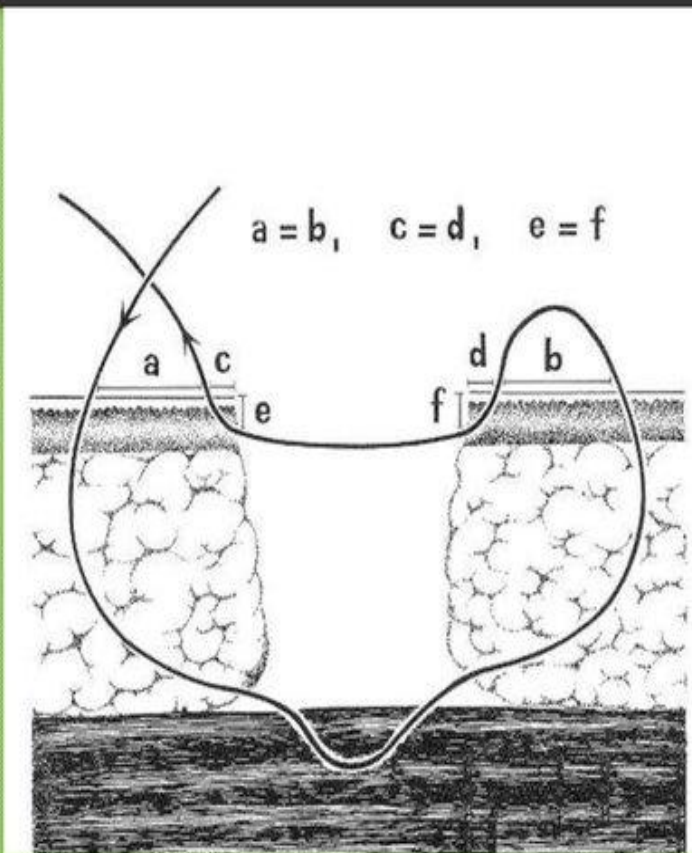
Преимущества:

- Гемостатический эффект
- Позволяет соединить разноуровневую рану
- Хорошо адаптирует края раны при дефиците тканей

Недостатки:

- Создает условия для ишемизации тканей
- Продолжительность манипуляции
- Отсутствие косметического эффекта.

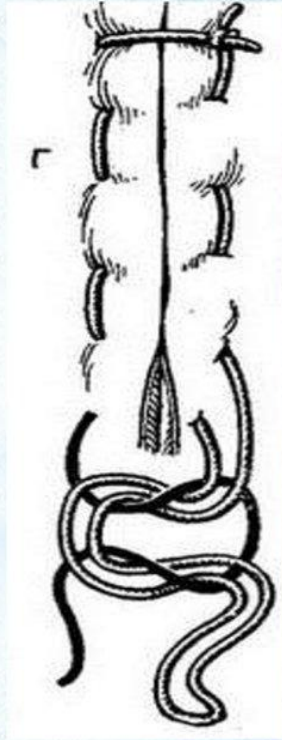
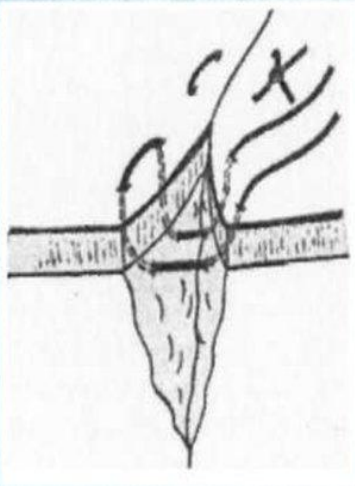
Шов по Донати



- Используется при глубоких ранах, так как обеспечивает хорошее сопоставление тканей и позволяет избежать образования полостей в ране.

Вариации п-образных непрерывных швов

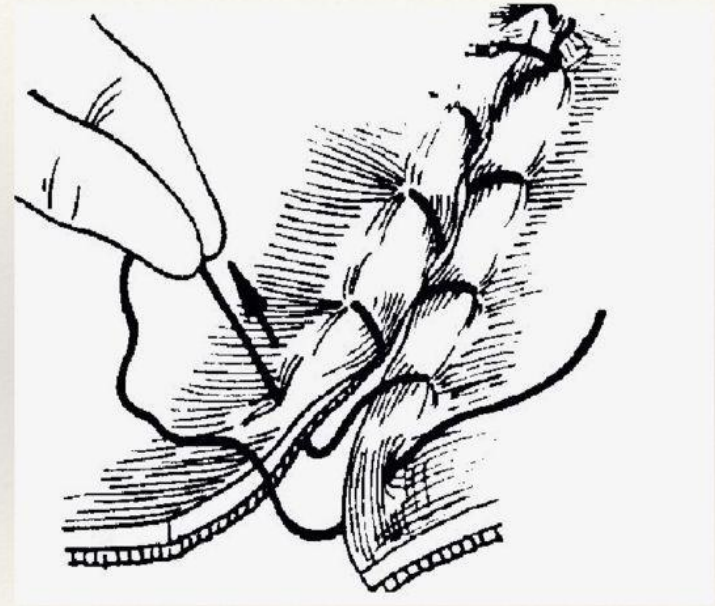
Матрачный шов



Иногда применяется для сшивания кожи и сосудов

шов Шмидена

(краевой непрерывный вворачивающий шов)



Раньше применялся в абдоминальной хирургии, сейчас только при сшивании трупов