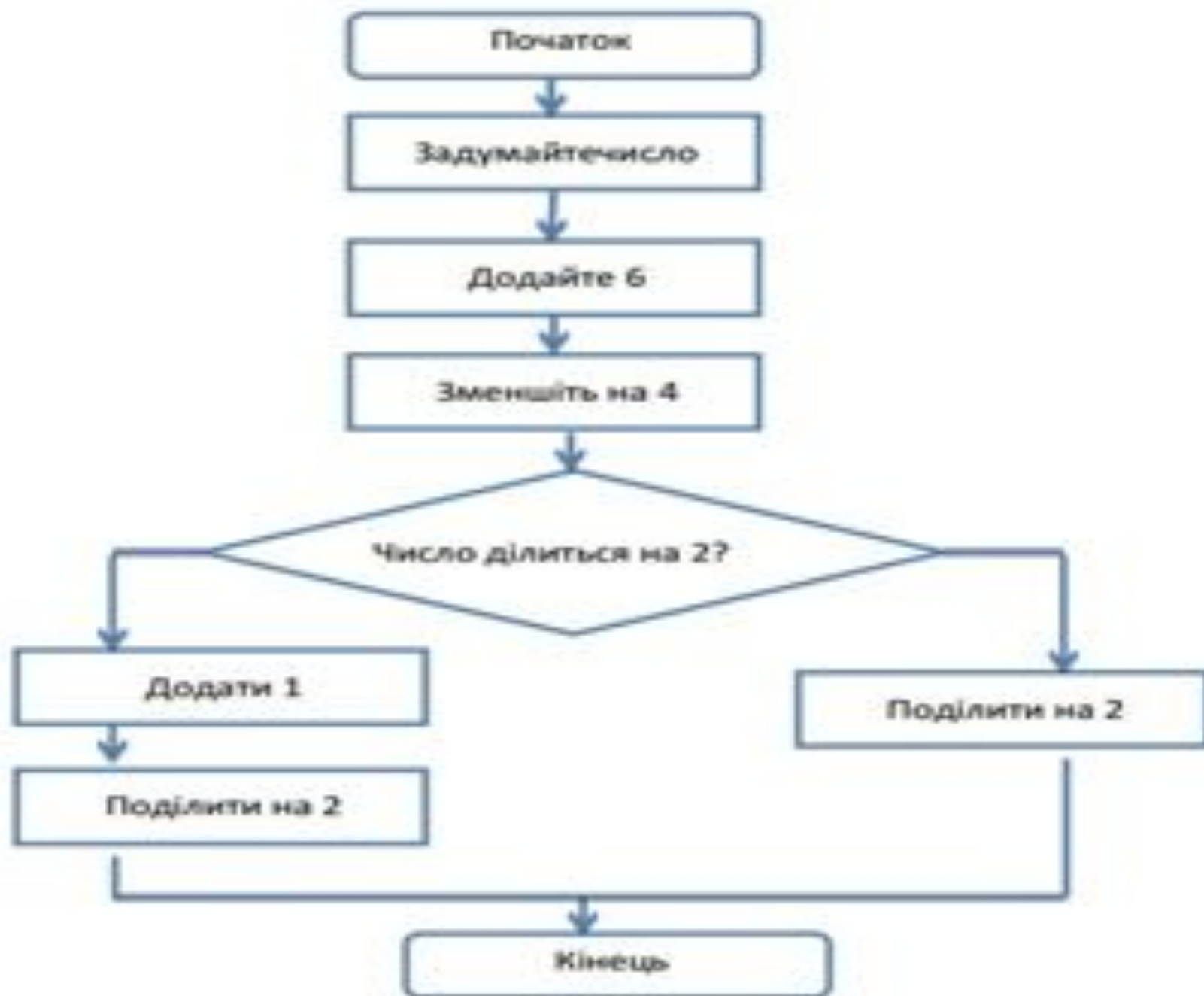


Алгоритми з розгалуженням



Люблю я свій розум,
Увагу та пам'ять.
Працює мій мозок.
І вчусь я старанно.
Сприймаю все нове
І мислю логічно.
Учителя слово
Здійсню практично.











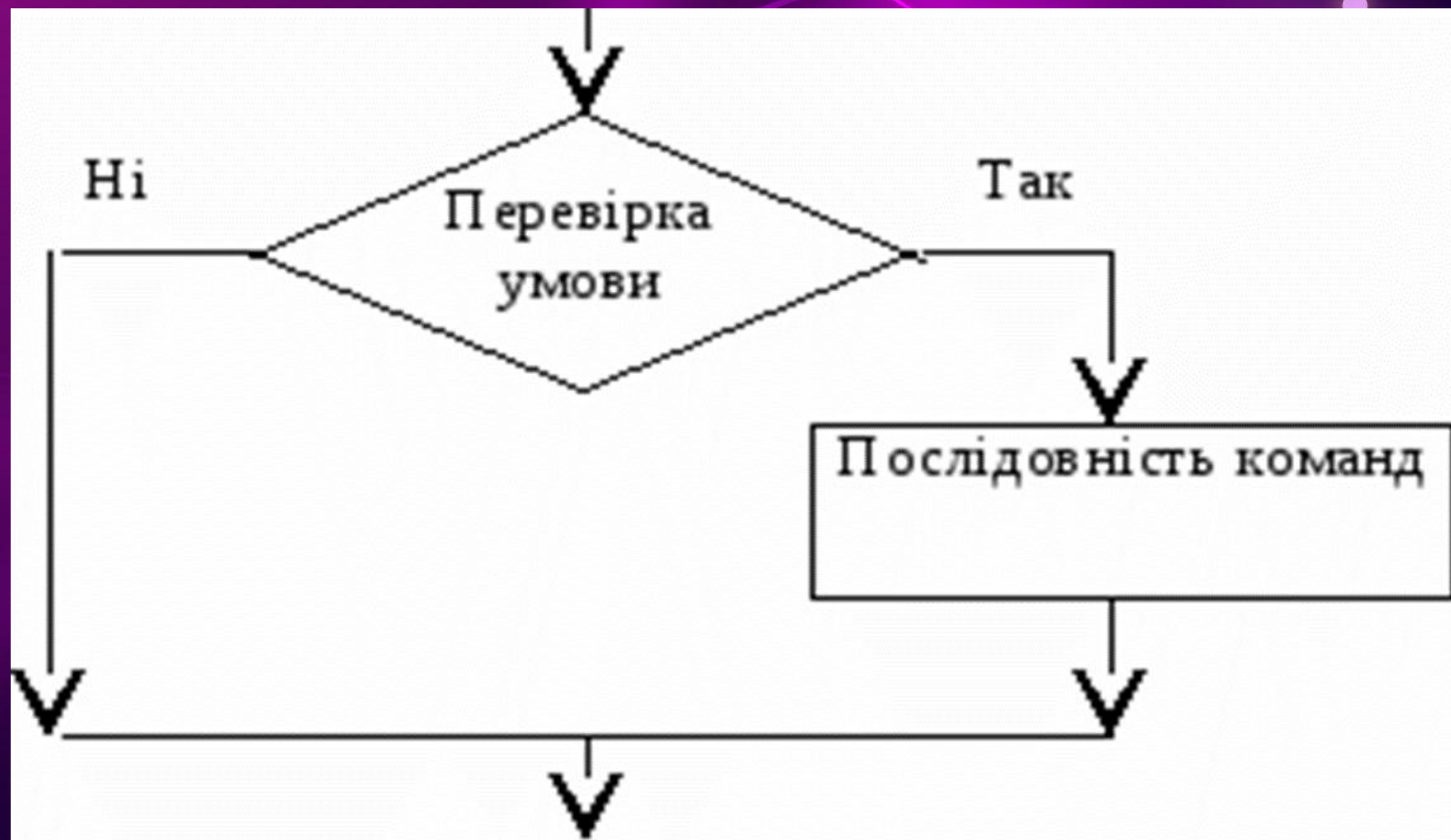


Рис. 2.48. Неповне розгалуження

Алгоритм «Префікс»

На уроках української мови ви вивчали правило написання префіксів с- або з-. Префікс слід обирати залежно від літери, з якої починається корінь слова.

Якщо корінь слова починається з літер к, п, т, ф, х, то пишеться префікс с-. В іншому разі пишеться префікс з-. А от як виглядатиме блок-схема цього алгоритму:



Алгоритм «Світлофор»

Підійшовши до переходу, треба зупинитись і подивитись на світлофор. Якщо сигнал світлофора зелений, то можна переходити вулицю. Інакше (якщо світло червоне або жовте), переходити вулицю не можна. Слід обов'язково дочекатися зеленого сигналу світлофора.

На блок-схемах команду перевірки умови записують у блоці, що має форму ромба.



Ситуації, коли, залежно від того, чи виконується умова, треба приймати різні рішення або виконувати різні дії, трапляються часто. Таку ситуацію в алгоритмах називають **розгалуженням**.



Як називаються алгоритми , що виконуються залежно від умови ?

Як на схемі позначаються команди перевірки умови ?

**В яких випадках пишемо літеру с
на початку слова ?**

Нагодуй кота





- Налити молоко в блюдце кошенияти ;
- Взяти молоко з холодильника ;
- Відкрити холодильник ;
- Покликати кошеня ;
- Відкрити пакет чи банку

Фізіологія



**Буратіно потягнувся,
Раз нагнувся, два
нагнувся,
Руки в сторони розвів.
Мабуть, ключик загубив,
А щоб ключик той
дістати,
Треба нам навшпиньки
встати**





Виконавець алгоритму “Кенгуру”

Перед вами виконавець Кенгуру.

Подивіться, які команд він уміє виконувати.

Записую програму...

Програма:
початок
повтори
поки не край поля
4 рази
повтори
кінець

Стрибни Зроби крок Повернись ліворуч Повернись праворуч

Почни з початку Параметри ... повтори ... поки не край поля 4 рази

Припини записувати
Виконай програму



**УРОК ЗАКІНЧЕНО!
ДО ПОБАЧЕННЯ !**

