

# **Зарождение лесной сертификации в России.**

**Ховалыг Н.А.**



**Эффективность  
лесной  
сертификации**

# Лесная сертификация

Certificate SGS-COC-2025

SGS

The management system of

**OAO  
«LESOSIBIRSKY LDK-1»**

662543, Krasnoyarsky krai,  
Lesosibirsk-3,  
ul. Belinskogo, 18-E  
RUSSIA

has been assessed and certified as meeting the requirements of

**Chain-of-Custody**

For those products detailed below and derived from a

**Well managed forest**

**Production of sawn timber, plates.**

This certificate is valid from 04 February 2005 until 03 February 2010  
Issue 1. Certified since February 2005

Authorised by

SGS South Africa (Pty) Ltd, Quallor Programme  
P.O. Box 5472 Halfway House 1685, Unit 5 Mid Park, 399 George Road, Randerspark, Midrand, G.A.  
t +27 (0) 11 852-1441 f +27 (0) 11 852-1968 [www.sgs.com/quallor](http://www.sgs.com/quallor)

This certificate remains the property of SGS and shall be returned upon request.

Page 1 of 1



## Причины возникновения добровольной лесной сертификации

- Концепция устойчивого развития (1992 г.)
- Экологическая обстановка
- Цивилизованное предпринимательство

# Устойчивое лесопользование и лесоуправление

- Управление лесами и их использование научно-обоснованными способами и в таких масштабах, которые обеспечивают сохранение их биологического разнообразия, продуктивности, способности к восстановлению, жизнеспособности и экологического и ресурсного потенциала выполнять в настоящее время и в будущем соответствующие экологические, экономические и социальные функции на местном, национальном и глобальном уровнях и которые не наносят ущерба другим экосистемам

# Заинтересованные стороны

- Потребители
- Общественные организации
- Государство
- Разработчики схем лесной сертификации
- Аудиторские компании
- Лесопромышленные компании

## ПРЕИМУЩЕСТВА ДОБРОВОЛЬНОЙ ЛЕСНОЙ СЕРТИФИКАЦИИ

- Наличие сертифицированной продукции улучшает доступ на экологически чувствительные рынки
- Получение связанных «зеленых кредитов»
- Контракты на поставки сертифицированной продукции, обычно, исходят от солидных компаний, более долгосрочны и стабильны
- Сертификация существенно улучшает имидж компании и маркетинг ее продукции
- Сертифицированная продукция обычно имеет большую цену и повышает прибыль
  
- Модернизация производственного процесса
- Улучшение организации труда
- Эффективная система охраны труда и техники безопасности
- Повышение профессионального уровня
- Устойчивое использование лесного фонда

## Угрозы от не использования схемы лесной сертификации:

- Имидж организации, региона;
- Монополизация;
- Госзаказ;
- Выполнение требований законодательства;
- Международный рынок.



# Международный рынок

- США (закон Лэйси)
- Великобритания
- Страны ЕС
- Япония
- Другие страны

# Схемы Лесной Сертификации

- Схема Лесной сертификации включает в себя:
  - стандарт устойчивого лесопользования
  - процедуры по лесной сертификации (индивидуальные / групповые / региональные)
  - стандарт / процедуры контроля цепочки поставок продукции



- FSC (Forest Stewardship Council) - Лесной Попечительский Совет (ЛПС) поддерживает национальные стандарты лесной сертификации



- PEFC (Programme for the Endorsement of Forest Certification Schemes) - Программа объединения систем лесной сертификации поддерживает схемы национальной лесной сертификации



- FCR (Forest Certification Russian) - Российский национальный совет по лесной сертификации (РНСЛС) национальная система добровольной лесной сертификации, ставит цель аккредитации в PEFC

## Сертификация **управления** гарантирует его качество



Сертификация **цепочки поставок** гарантирует источник лесного сырья на всех стадиях преобразования в конечный продукт



# Производитель заявляет потребителю или клиенту

Материал, который я вам продаю и услуги, из устойчиво управляемого участка лесопользования



**Потребитель**



**Производитель**

**Заявление**

## Элементы сертификации

---

Как Вы демонстрируете,  
что продукция и услуги  
из устойчиво  
управляемого источника?



**Потребитель**

**Потребитель хочет  
быть уверенным в  
том, что заявление  
правильное и  
проверенное.**



**Производитель**

**Заявление**

## Элементы сертификации

**Производитель  
связывается с  
независимым  
экспертом для  
проверки  
деятельности  
производителя**



Давайте проверим,  
что ваши заявления  
соответствуют  
Вашей практике

**Сертификатор**



**Потребитель**



**Заявление**



**Производитель**

## Элементы сертификации



Аккредитующая  
организация

Аккредитующая организация контролирует и оценивает работу сертифицированных, чтобы гарантировать их независимость и возможность проводить прозрачную и технически последовательную оценку, основанную на соответствующих стандартах



Сертификатор



Потребитель

Заявление



Производитель

## Элементы сертификации





# Этапы сертификации

- 1-й этап – мотивация организации
- 2-й этап – выбор консультанта
- 3-й этап – выбор аудиторской компании
- 4-й этап – ответная реакция компании-аудитора
- 5-й этап – подготовка к аудиту
- 6-й этап – планирование оценки
- 7-й этап – оценка на месте
- 8-й этап – составление предварительного отчета
- 9-й этап – рецензирование предварительного отчёта
- 10-й этап – консультация с претендентом
- 11-й этап – решение о проведенной сертификации.
- 12-й этап –выдача сертификата.

- ▶ История лесной сертификации
- ▶ Бюро Веритас Сертификейшн Русь и Лесная сертификация
- ▶ Краткий обзор FSC и PEFC систем
- ▶ Обзор стандартов FSC и PEFC
- ▶ Сертификация лесопромышленности
- ▶ Сертификация контролируемой древесины
- ▶ Сертификация цепочки поставок
- ▶ Соответствие требований стандартов лесной сертификации законодательству РФ
- ▶ Процедура сертификации
- ▶ Преимущества сертифицированных компаний экспортеров при поставках продукции на мировые рынки. Требования европейских потребителей.
- ▶ Директива (ЕС) № 995/2010 об обязанностях операторов, размещающих лесоматериалы и продукцию из древесины на рынке европейских стран.
- ▶ Роль государства при сертификации и вопросы регулирования оборота круглых лесоматериалов в России

# Причины возникновения лесной сертификации

---

Конец 80ых – начало 90ых годов

- 1) Обеспокоенность процессами обезлесения в тропиках
- 2) Международные процессы по устойчивому управлению и конвенции
- 3) Протесты природоохранных организаций, бойкоты лесной продукции из отдельных стран

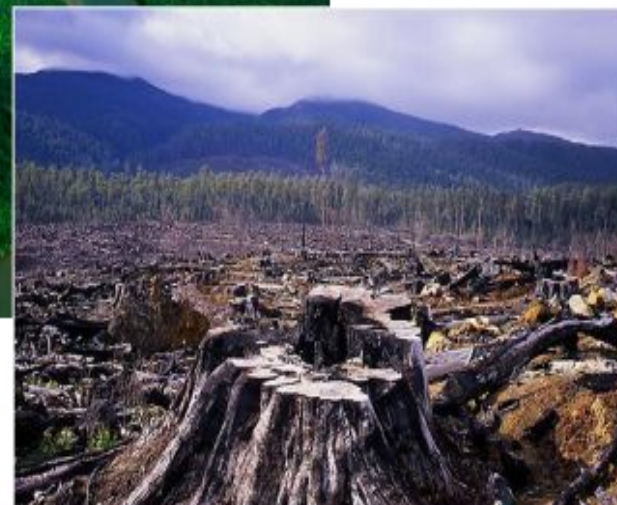
# Леса: Природоохранные проблемы

Лесопользование – один из наиболее разрушительных видов использования природных ресурсов

Половина мировых лесов исчезла к настоящему времени, **15 млн. га лесов исчезает ежегодно** под сельское хозяйство и пастбища (обезлесение).

25 % видов млекопитающих в Мире and 11 % птиц находятся под угрозой исчезновения.

Люди, проживающие от леса (коренные народы), покидают традиционные места обитания



**Существующий уровень управления и сохранения**

## Международные процессы по устойчивому лесопользованию



BUREAU  
VERITAS

РФ – ратифицировала следующие конвенции и официально участвует в:

- Конвенция по биологическому разнообразию (CBD) 1992
- Конвенция по торговле угрожаемыми видами CITES 1996
- Хельсинкский и Монреальский процесс – критерии и индикаторы устойчивого управления лесами, начиная с 1995 года
- Европейская конвенция по биологическому и ландшафтному разнообразию PEBLDS - 1997

## Концепция лесной сертификации

### Глобальная цель лесной сертификации:

- Подтвердить, что лесоуправление и лесопользование проводится «Устойчивым» (PEFC) / «Ответственным» (FSC) способом (FM)
- Подтвердить, что финальный продукт полностью или частично (%) изготовлен из сертифицированной древесины (CoC)

Арендаторы лесного фонда.  
Лесохозяйственные предприятия

Лесохозяйственные/Лесозаготовительные  
Лесоперерабатывающие/  
Деревообрабатывающие/ ЦБК

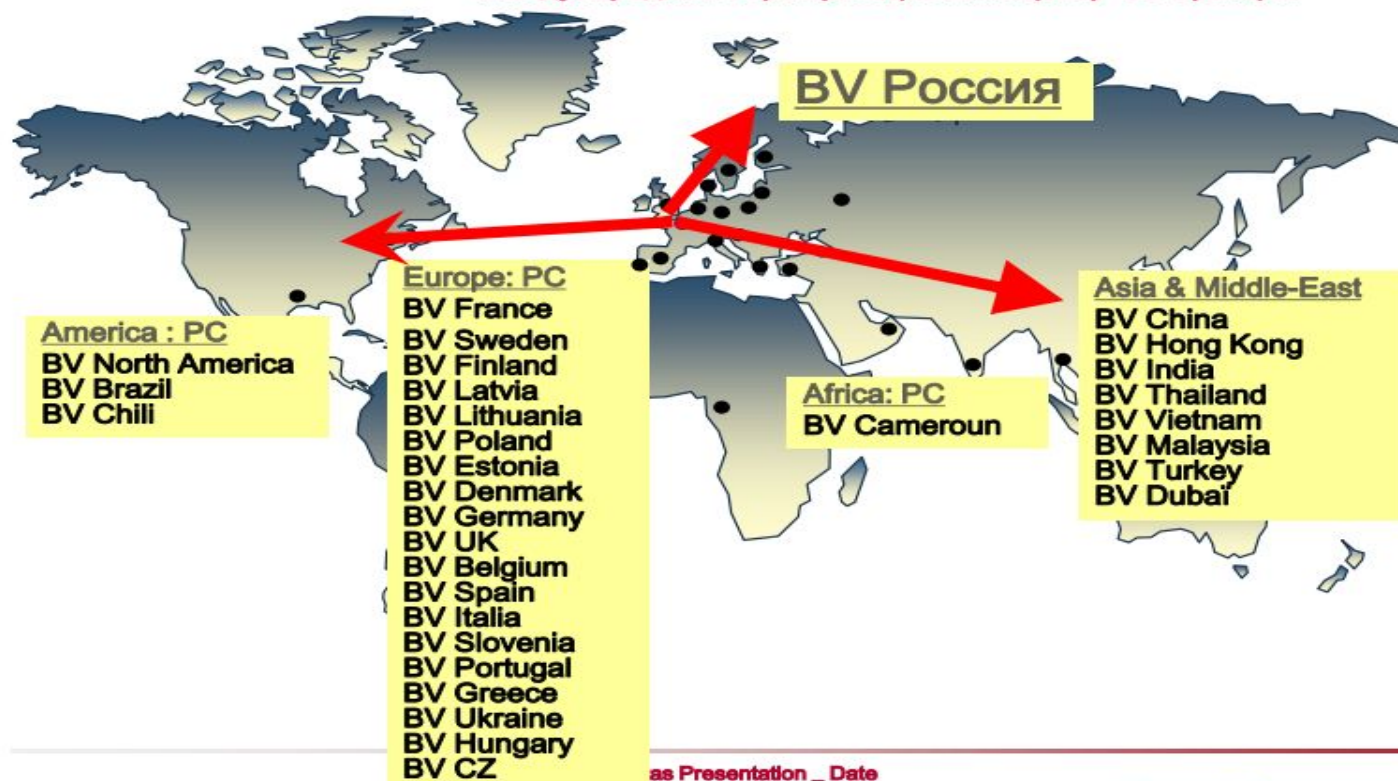


Транспортные  
Торговые  
Издательства и Типографии

## BV Certification: Отдел лесной сертификации



30 стран работающих по FSC под глобальной аккредитацией  
Международный сертификационный центр во Франции



## **BV - лидер на рынке лесной сертификации**



- ▶ **Наша Группа создала успешный международный бизнес благодаря многолетней репутации. Эта репутация - один из важнейших активов Группы во всем мире.**
- ▶ **Более 2500 активных контрактов, 70% клиентов расположены в трех ключевых регионах:**
  - **Северная Америка** (USA и Канада)
  - **EU** (Франция, Швеция, Финляндия, Германия, Бельгия, Польша, Литва, Словения, Италия, Греция, Испания)
  - **Китай**
  - **Африка** (Камерун)
  - **Латинская Америка** (Бразилия)
- ▶ **Более чем 500 новых контрактов в 2010 году**
- ▶ **2010 год - в четверке лидирующих компаний на рынке FSC CoC**
- ▶ **лидер PEFC сертификации в Европе**
- ▶ **BV Россия делает свою ставку на долгосрочное развитие бизнеса, основанного на высоком качестве оказания услуг в области сертификации.**





- ▶ **В 2011 г - BV Россия создан Отдел по лесной сертификации**
- ▶ Постоянный процесс подготовки и повышения квалификации персонала и аудиторов, как в России, так и за рубежом
- ▶ Наши **FSC|PEFC** аудиторы, обладают знаниями и опытом работы в области лесного хозяйства, а так же, являются квалифицированными аудиторами по **ISO 9001, 14001 и OHSAS**
- ▶ Мы располагаем всеми **необходимыми ресурсами** для обеспечения **стабильной организации, качественного планирования**, а так же **осуществления и поддержания** сертификационного процесса на всех его этапах.



## Сертификация предприятия на соответствие требованиям стандартов FSC:

- Сертификация лесопользования и цепочки поставок (Индивидуальная/ групповая/ мульти-сайт)
- Сертификация контролируемой древесины
- Аудиты поставщиков контролируемой древесины

## Сертификация предприятия на соответствие требованиям стандартов PEFC :

- Лесопользования и лесопользование
- Прослеживание древесины по цепочке поставок
- Территориальная сертификация

## Объединенные сертификации по стандартам FSC / PEFC / ISO

**Трансфертные аудиты** (перевод действующего сертификата из одного органа по сертификации в другой с сохранением сертификационного цикла и области сертификации)


# Первый в России PEFC сертификат с национальной аккредитацией по лесоуправлению и лесопользованию



PEFC Лесоуправление и лесопользование  
на 313 116 га – Ленинградская область

Под аккредитацией  
НТЦ «Промышленная Безопасность»

**BUREAU VERITAS**  
Certification



Certification  
Awarded to

**Mayr-Melnhof Holz Efimovskij GmbH**

Including  
Associated company  
**LLC "StroyLes-2"**

30, Gagern Str., Efimovskiy settlement, Boksitogorskiy district, Leningrad region, 187620  
RUSSIA

(list of forest management units is given in Annex)

Bureau Veritas Certification certify that the Forest Management of the above organisation has been audited and found to be in accordance with the requirements of the Forest Management standard detailed below

Standard

**FCR-ST-01-2006:2009**

Scope of supply

**FOREST MANAGEMENT**

Original Approval Date: 13 December 2011

Subject to the continued satisfactory operation of the organisation's Forest Management, the certificate is valid until:  
12 December 2014


To check the certificate validity please call: +7 495 937 5777

Further clarifications regarding the scope of this certificate and the applicability of the management system requirements may be obtained by consulting the organisation.


*Signature*

Date: 13 December 2011

Certificate Number: RU226128FM



No OCCY- 0006



CERTIFICATION  
ISO/IEC 17021

# Бюро Веритас представительства



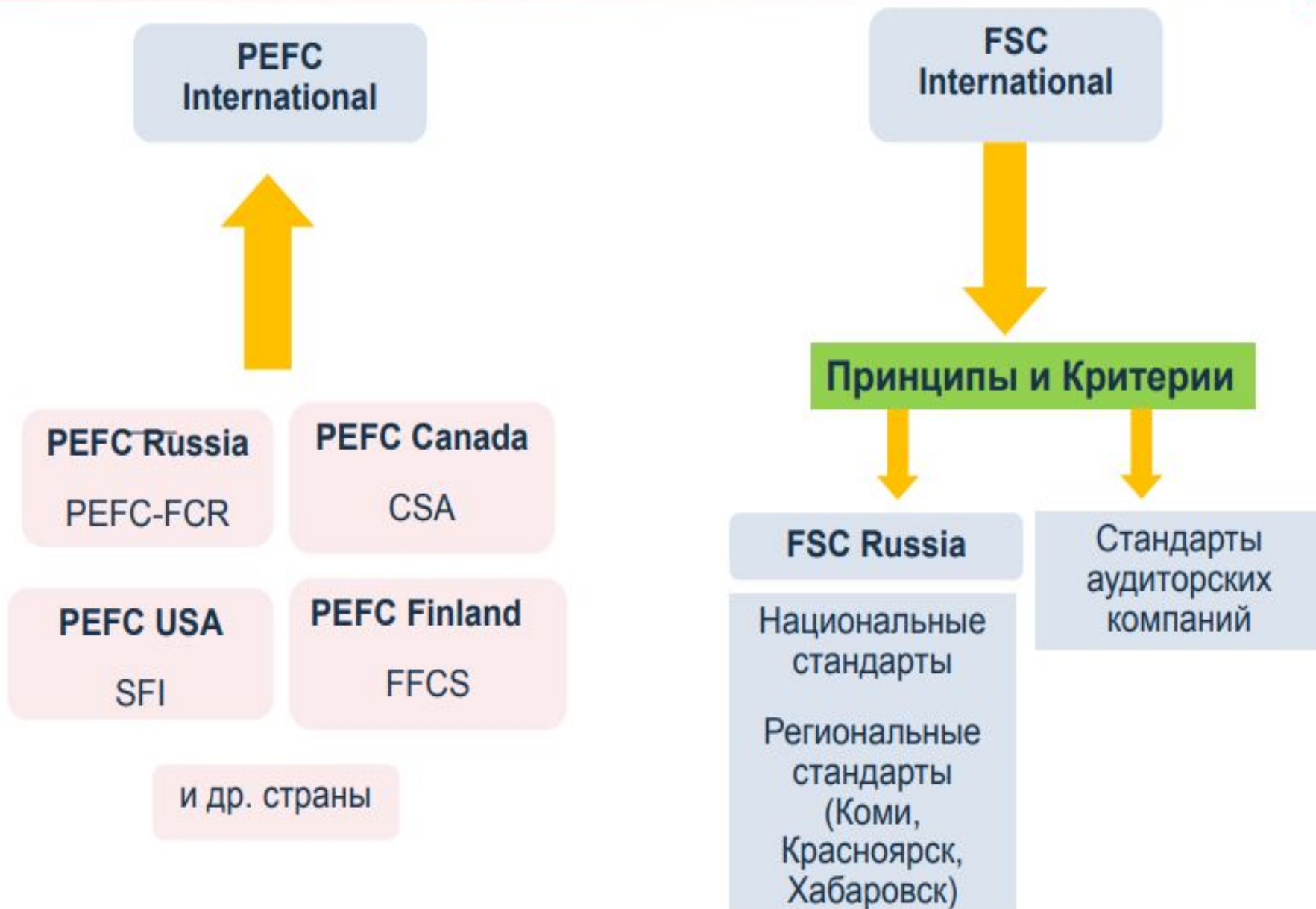
BUREAU  
VERITAS



## Сходство и различие FSC и PEFC

1. В Мире существуют 2 основные международные системы: **FSC** (Лесной попечительский совет) и **PEFC** (Программа признания национальных систем).
  2. **FSC – международный стандарт** управления лесами и сертификации цепочки. Признан ВТО в этом качестве. Национальные стандарты лесоуправления. **Единый орган аккредитации сертификационных органов ASI.** Зарегистрированный во всем Мире товарный знак. Ориентация на глобальные рынки, госзакупки.
  3. **PEFC – рамочные международные критерии лесоуправления, национальные стандарты лесоуправления, международные стандарты цепочки.** Национальная аккредитация CO.
- PEFC - зонтичный знак для национальных стандартов:** SFI, CSA, FFCS, MTCC и др. Ориентация на отдельные рынки, госзакупки.

# Сходство и различие FSC и PEFC





*The Programme for the Endorsement of Forest Certification* -  
Программа одобрения национальных систем лесной сертификации.

PEFC является неправительственной организацией, которая создана для поддержки устойчивого лесопользования. Она функционирует как всемирная зонтичная организация для **оценки и взаимного признания национальных схем сертификации.**

Сертификация PEFC основана на **применимых утвержденных PEFC национальных стандартах.**

**В настоящее время Россия разработала свой собственный национальный стандарт лесной сертификации PEFC.**

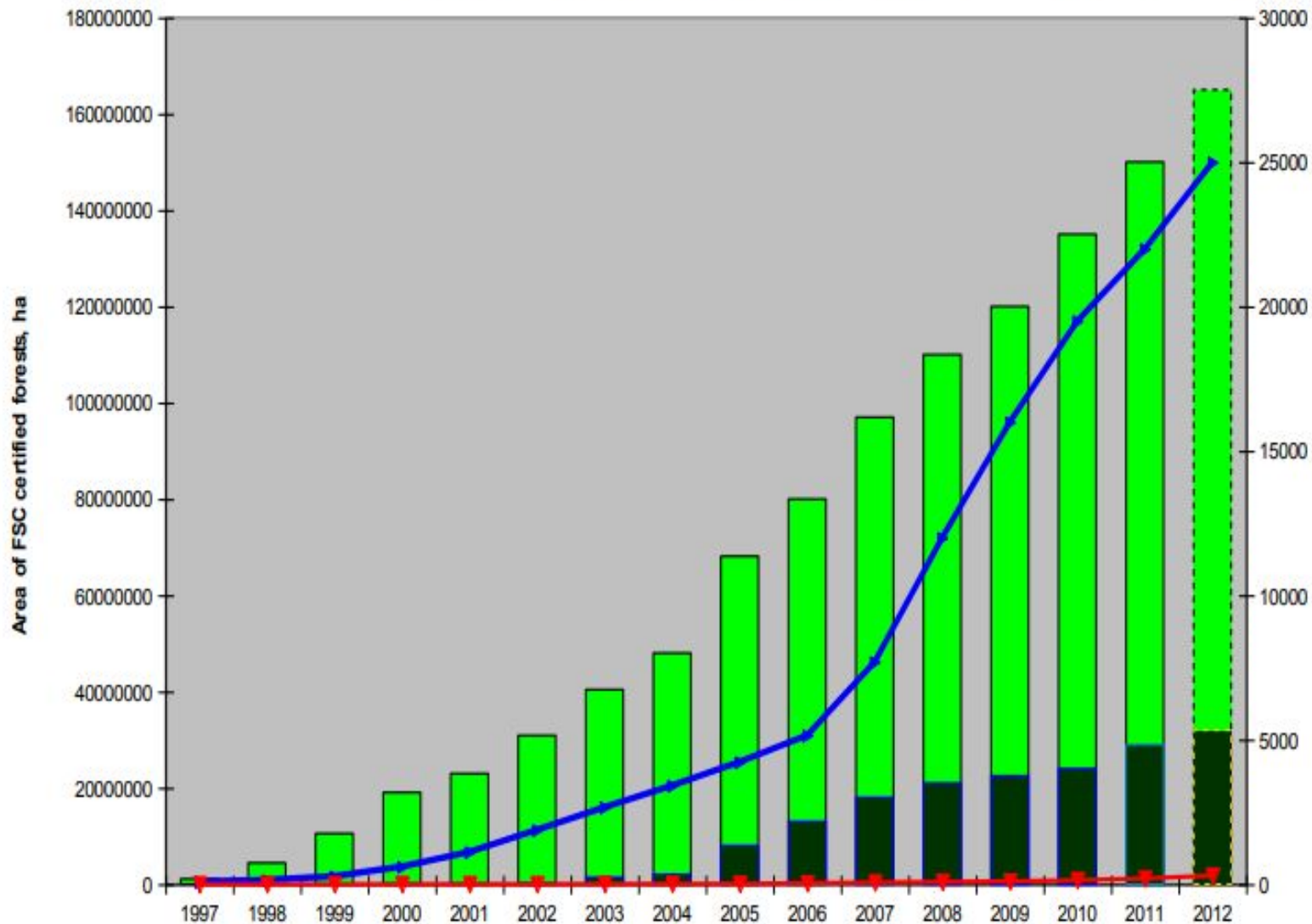
Сертификация PEFC обеспечивает доступ к рынку PEFC-сертифицированной продукции.

Чтобы продавать или маркировать продукцию как PEFC-сертифицированную, лесозаготовительным предприятиям необходимо иметь **сертификат лесопользования**, а перерабатывающим предприятиям необходимо иметь **сертификат цепи поставки.**

Кроме того, предприятиям необходимо приобрести разрешение на использование логотипа PEFC.

# Площади FSC сертифицированных лесов в Мире и России

(темно-зеленый FM, красный – CoC). Для 2012 – прогноз.





- FSC**
- ▶ Обновленные Принципы и Критерии FSC – **приняты**
  - ▶ Национальный стандарт лесоправления (ver. 7) – **на аккредитации в FSC**
  - ▶ Социальные требования в стандарте цепочки поставок – **с сентября 2011**
  - ▶ Доказательства легальности поставок древесины - **с 2013 года**
  - ▶ Создана FSC база сертифицированной продукции
  - ▶ Новый стандарт MAP (с 2013 г)
  - ▶ Реорганизация/ликвидация зонтичной организации => **Российский национальный совет по лесной сертификации (РНСЛС) = PEFC Russia**
  - ▶ PEFC стандарт цепочки поставок (**PEFC ST 2002:2010**) вступил в силу с **ноября 2011**.
- PEFC**
- ▶ **Активное развитие PEFC сертификации в России, повышенный интерес**
  - ▶ **PEFC Due Diligence system**

## Коренные народы: «подводные камни»

- Специфика социальной практики коренных народов
- Для прояснения ситуации и налаживания диалога требуются знания и навыки из социальных дисциплин
- Мнения заинтересованных сторон и специалистов расходятся
- Не всегда легко различить позиции и интересы
- **Коренные народы и коренные малочисленные народы**

Абазины Алеуты Алюторцы

Бесермяне

Вепсы

Долганы

Ижорцы Ительмены

Камчадалы Кереки Кеты Коряки Кумандинцы

Манси

Нагайбаки Нанайцы Нганасаны Негидальцы

Ненцы Нивхи

Ороки(ульта) Орочи

Саамы Селькупы Сойоты

Тазы Теленгиты Телеуты Тофалары

Тубалары Тувинцы-тоджинцы

Удэгейцы Ульчи

Ханты

Челканцы Чуванцы Чукчи Чулымцы

Шапсуги Шорцы

Эвенки Эвены Энцы Эскимосы

Юкагиры

*(Единый перечень коренных малочисленных народов Российской Федерации )*

## **Принцип 1 Соответствие законодательству и принципам ЛПС**

Ведение лесного хозяйства должно учитывать законодательство страны, в которой оно осуществляется, международные договоры и соглашения, подписанные данной страной, а также соответствовать “Принципам и критериям ЛПС”.

## **Принцип 2 Права и обязанности владельцев и пользователей**

Долговременные права на владение и пользование земельными и лесными ресурсами должны быть четко определены, задокументированы и оформлены в установленном законом порядке.

## **Принцип 3 Права коренных народов**

Юридические и традиционные права коренных народов на владение, пользование и управление их землями, территориями и ресурсами должны признаваться и уважаться.

## **Принцип 4 Отношения с местным населением и права работников**

Лесохозяйственная деятельность должна быть ориентирована на поддержание и улучшение социально-экономического благополучия работников лесного хозяйства и местного населения.

## **Принцип 5 Использование леса**

Лесохозяйственные мероприятия должны быть направлены на эффективное многоцелевое использование продуктов и функций леса с целью повышения экономической жизнеспособности и получения широкого спектра экологических и социальных выгод.

## **Принцип 6 Воздействие на окружающую среду**

Ведение лесного хозяйства должно обеспечивать сохранение биологического разнообразия и связанных с лесом ресурсов, водных, почвенных, а также уникальных и ранимых ландшафтов и, таким образом, поддерживать экологические функции и целостность лесной экосистемы.

# FSC Принципы лесоправления

## **Принцип 7 План мероприятий по ведению хозяйства**

План мероприятий по ведению лесного хозяйства, составленный с учетом масштаба и интенсивности проводимых работ, должен существовать в письменном виде исполняться и своевременно уточняться. В нем должны быть четко сформулированы долгосрочные цели и задачи ведения лесного хозяйства, а также способы их достижения

## **Принцип 8 Мониторинг и оценка**

В соответствии с масштабом и интенсивностью лесохозяйственных мероприятий должен вести мониторинг за состоянием леса, выходом лесохозяйственной продукции, цепочкой от заготовителя до потребителя, лесохозяйственными мероприятиями и их социальными и экологическими последствиями

## **Принцип 9 Поддержание лесов, имеющих высокое природоохранное значение**

Ведение лесного хозяйства в лесах, имеющих высокое природоохранное значение, должно способствовать поддержанию или улучшению соответствующих характеристик этих лесов. Принятие решений в отношении лесов, имеющих высокую природоохранную значимость, должно планироваться с особой осторожностью, тщательно учитывая возможные последствия

## **Принцип 10 Лесные плантации**

Мероприятия по выращиванию лесных плантаций должны планироваться и осуществляться в соответствии с принципами 1-9, а также принципом 10 и его критериями. Лесные культуры могут обеспечить ряд социальных и экономических выгод и способствуют удовлетворению мировых потребностей в лесохозяйственной продукции, они должны дополнять систему хозяйствования, снижать нагрузку, способствовать восстановлению и сохранению естественных лесов

# Литература:

1. Эффективность лесной сертификации. Лесная сертификация // [www.myshared.ru/](http://www.myshared.ru/)
2. Лесоуправление в россии  
:// [900igr.net/prezentacija/ekologija/na-osnovnye-ekologicheskie-problemy-lesnogo-khozjajstva-258228/lesoupravlenie-v-rossii-3.html](http://900igr.net/prezentacija/ekologija/na-osnovnye-ekologicheskie-problemy-lesnogo-khozjajstva-258228/lesoupravlenie-v-rossii-3.html)
3. Лесное законодательство России Этапы организации лесоуправления в России / <https://slide-share.ru/lesnoe-zakonodatelstvo-rossii-ehtapi-organizacii-lesoupravleniya-v-rossii-74614>

Скачано с  
[www.znaniio.ru](http://www.znaniio.ru)