

ПОЛОСТЬ РТА

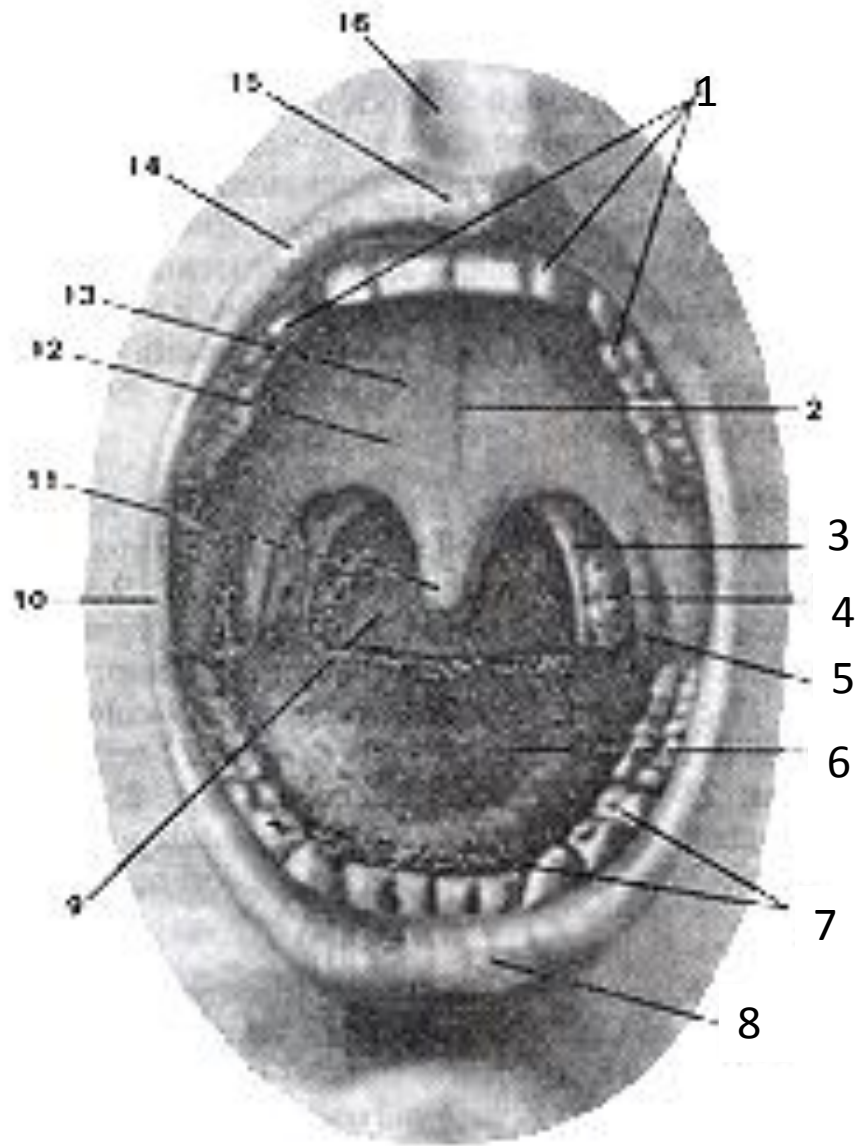


Рис. 1 Полость рта (cavum oris) и зев (fauces)

- 1-верхняя зубная дуга;
- 2-шов нёба;
- 3-нёбно-глоточная дужка (*arcus palatoglossus*);
- 4-нёбная миндалина;
- 5-нёбно-язычная дужка;
- 6-спинка языка;
- 7-нижняя зубная дуга;
- 8-нижняя губа;
- 9-зев;
- 10-спайка губ;
- 11-язычек (нёбный),
- 12-мягкое нёбо;
- 13-твёрдое нёбо;
- 14-верхняя губа;
- 15-бугорок верхней губы;
- 16-губной желобок

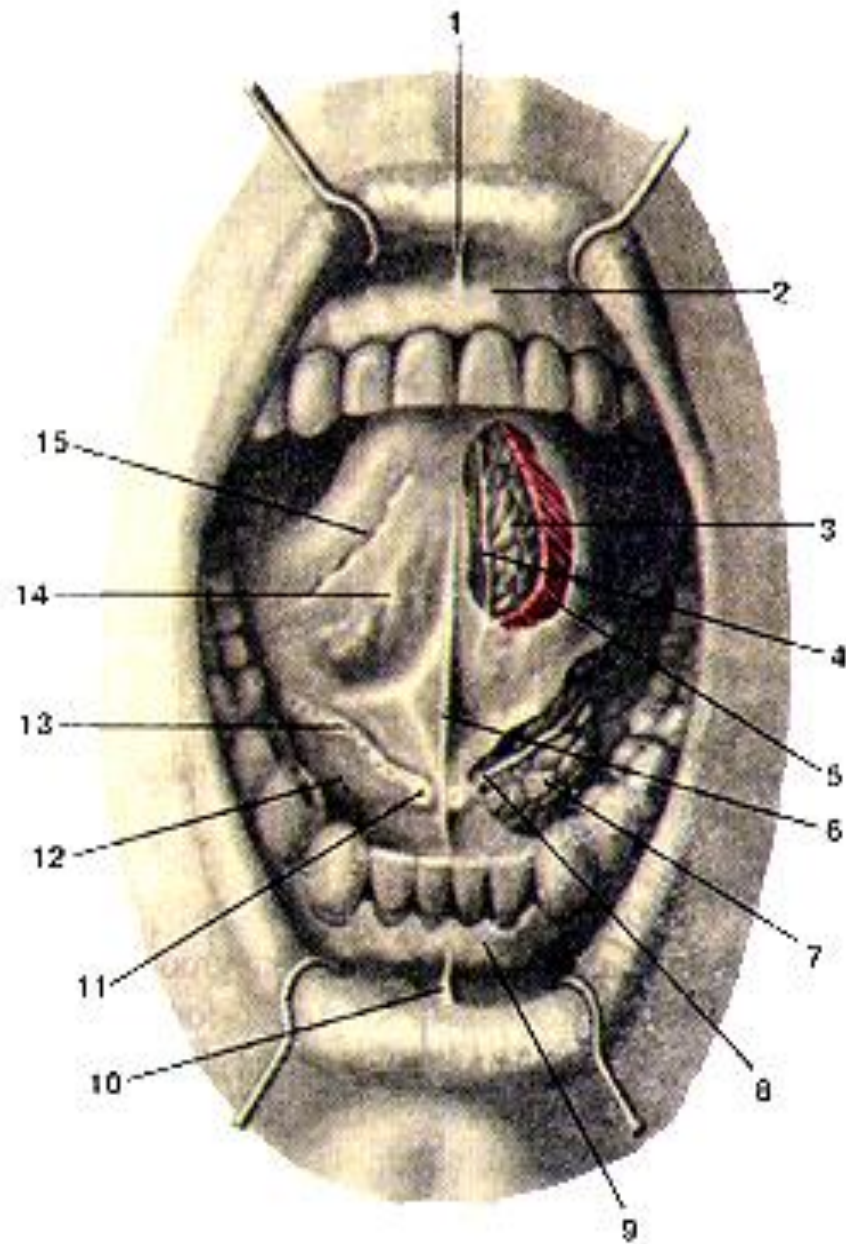


Рис. 2 Полость рта (cavum oris). Вид спереди.

1-уздечка верхней губы;

2-десна;

3-передняя язычная железа;

4-язычный нерв;

5-нижняя продольная мышца (языка);

6-уздечка языка;

7-подъязычная железа;

8-поднижнечелюстной проток;

9-десна;

10-уздечка нижней губы;

11-подъязычный сосочек;

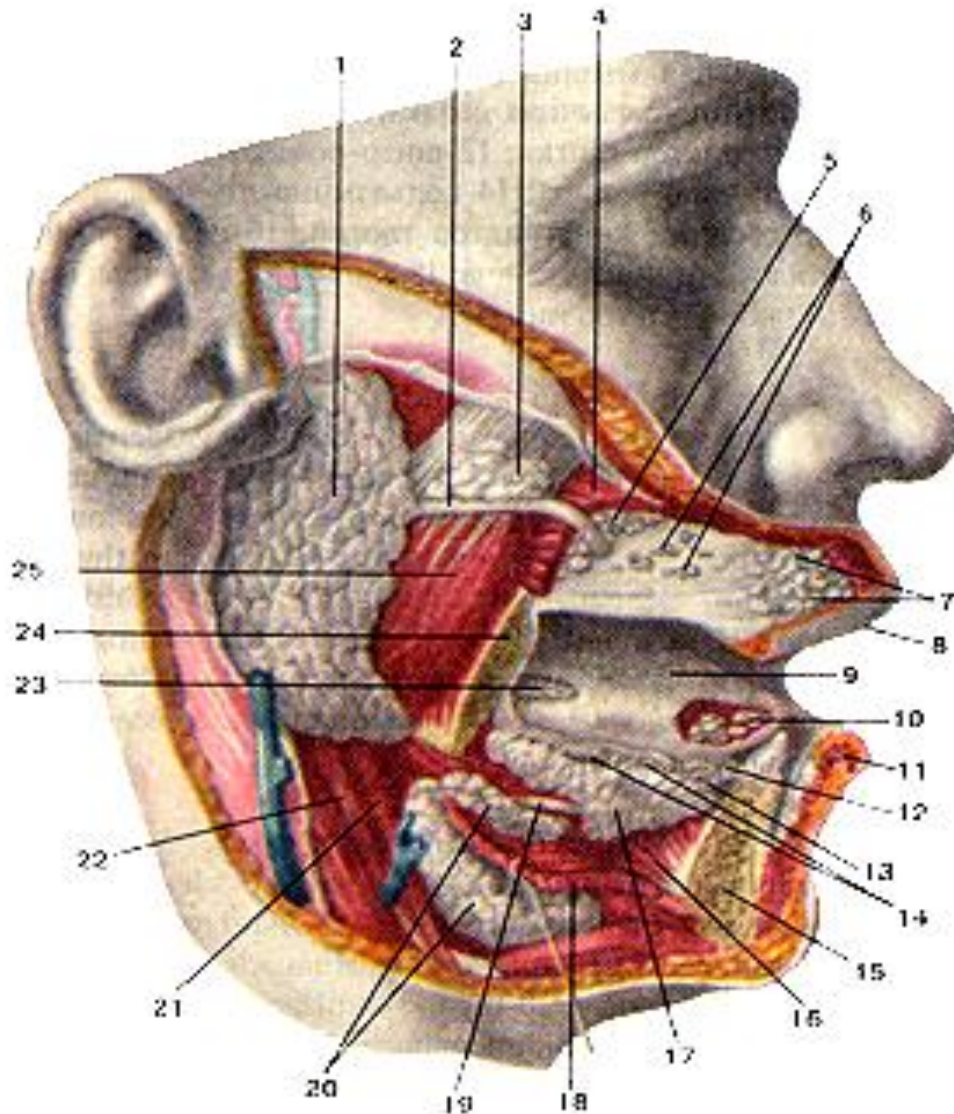
12-дно (диафрагма) рта;

13-подъязычная складка;

14-нижняя поверхность языка;

15-бахромчатая складка.

СЛЮННЫЕ ЖЕЛЕЗЫ



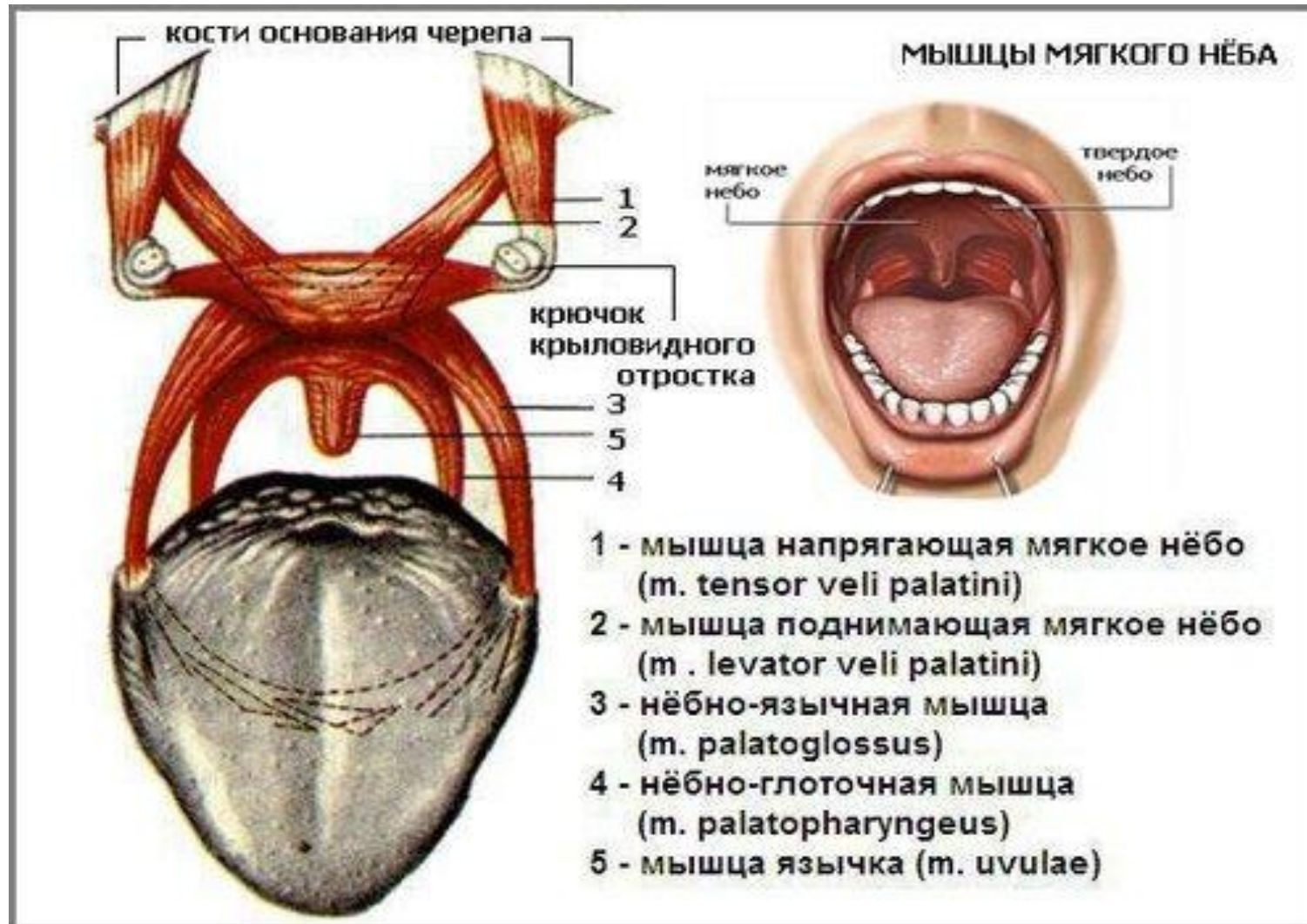
Железы преддверия (glandulae veslibuli) и полости рта. Вид справа.

1 -околоушная железа; 2-околоушный проток; 3-добавочная околоушная железа; 4-щечная мышца (отрезана); 5-молярные железы; 6-щечные железы; 7-губные железы; 8-верхняя губа; 9-язык; 10-передняя язычная железа; 11-нижняя губа; 12-подъязычный сосочек; 13-большой подъязычный проток; 14-малые подъязычные протоки; 15-нижняя челюсть (отрезана); 16-подбородочно-язычная мышца;

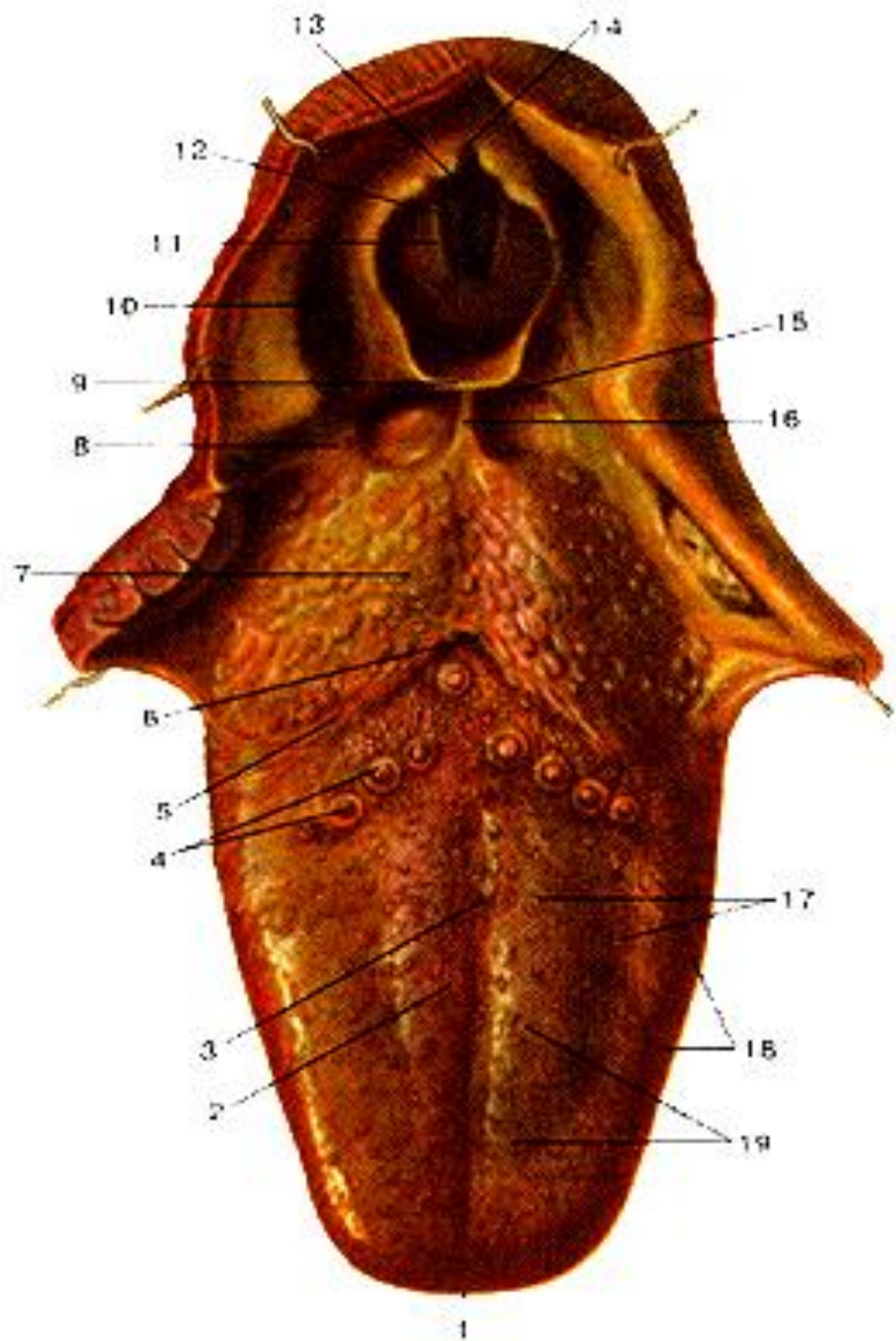
17-подъязычная железа; 18-челюстно-подъязычная мышца; 19-поднижнечелюстной проток;

20-поднижнечелюстная железа; 21-шило-подъязычная мышца; 22-заднее брюшко двубрюшной мышцы; 23-задняя язычная железа; 24-нижняя челюсть (отрезана); 25-жевательная мышца.

МЫШЦЫ МЯГКОГО НЕБА



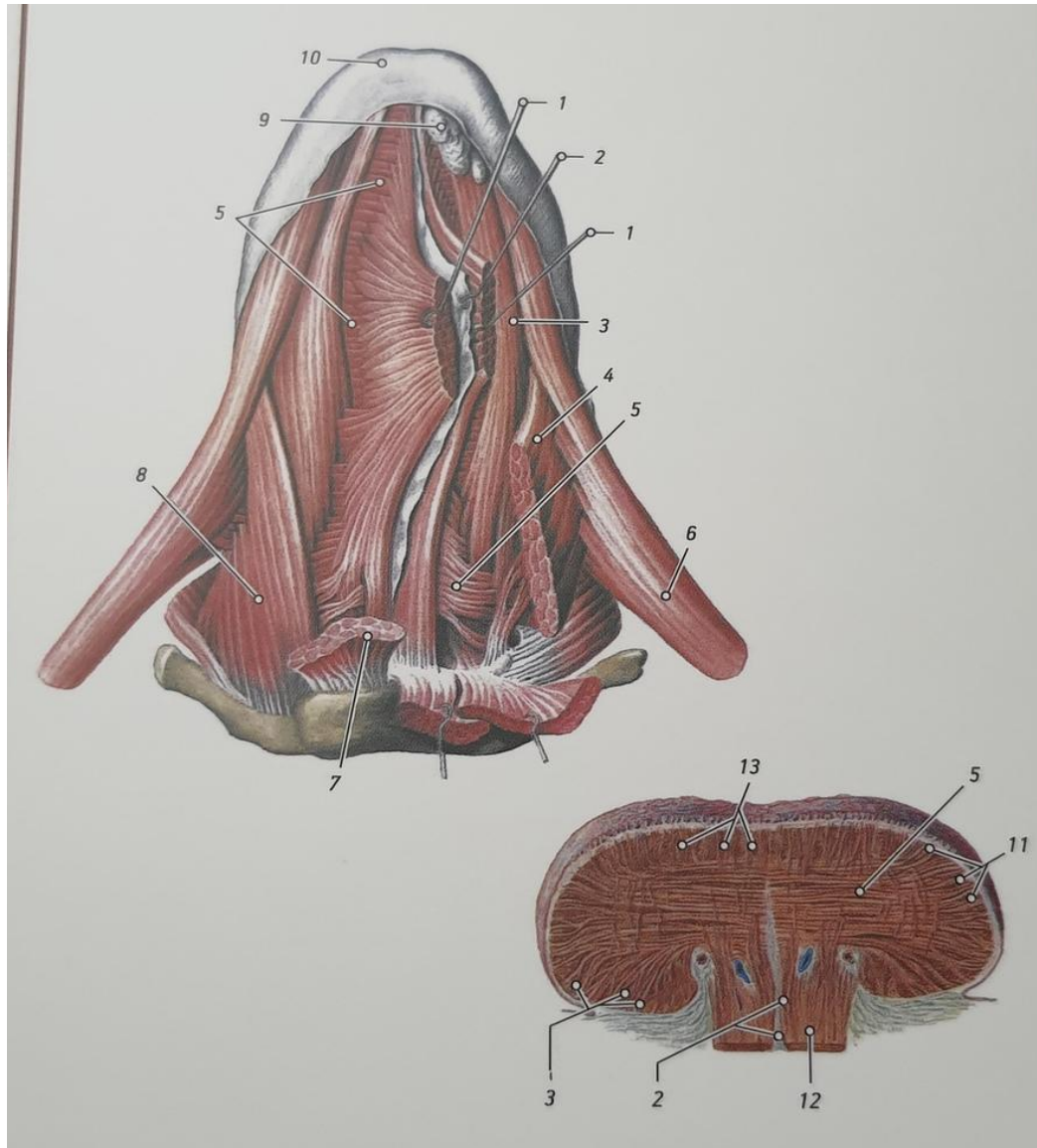
ЯЗЫК



Язык (lingua). Вид сверху.

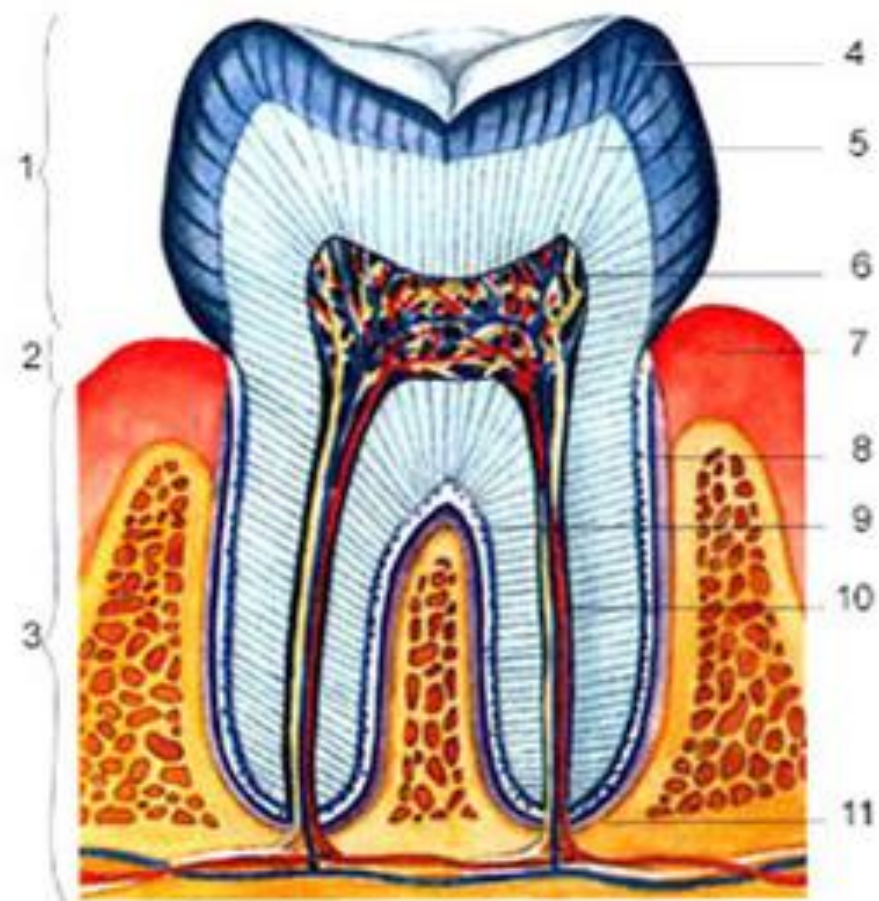
- 1-верхушка (кончик) языка;
- 2-спинка языка; 3-срединная борозда языка;
- 4-желобовидные сосочки;**
- 5-пограничная борозда; 6-слепое отверстие;
- 7-корень языка (язычная миндалина);
- 8-латеральная язычно-надгортанниковая складка;
- 9-надгортанник; 10-грушевидный карман;
- 11-складка преддверия; 12-голосовая складка;
- 13-голосовая щель; 14-межчерпаловидная вырезка;
- 15-преднадгортанниковое углубление;
- 16-срединная язычно-надгортанниковая складка;
- 17-грибовидные сосочки;**
- 18-листовидные сосочки;**
- 19-нитевидные сосочки;**

МЫШЦЫ ЯЗЫКА



1. *M. genioglossus* • Подбородочно-язычная мышца (отрезана); 2. *Septum linguae* • Перегородка языка; 3. *M. longitudinalis inferior* • Нижняя продольная мышца; 4. *M. hyoglossus* • Подъязычно-язычная мышца (отрезана); 5. *M. transversus linguae* • Поперечная мышца языка; 6. *M. styloglossus* • Шилоязычная мышца; 7. *M. geniohyoideus* • Подбородочно-подъязычная мышца (отрезана); 8. *M. hyoglossus* • Подъязычно-язычная мышца; 9. *Glandula lingualis anterior* • Передняя язычная железа; 10. *Apex linguae* • Верхушка языка; 11. *M. longitudinalis superior* • Верхняя продольная мышца; 12. *Mm. genioglossi* • Подбородочно-язычные мышцы; 13. *M. verticalis lingua* • Вертикальная мышца языка.

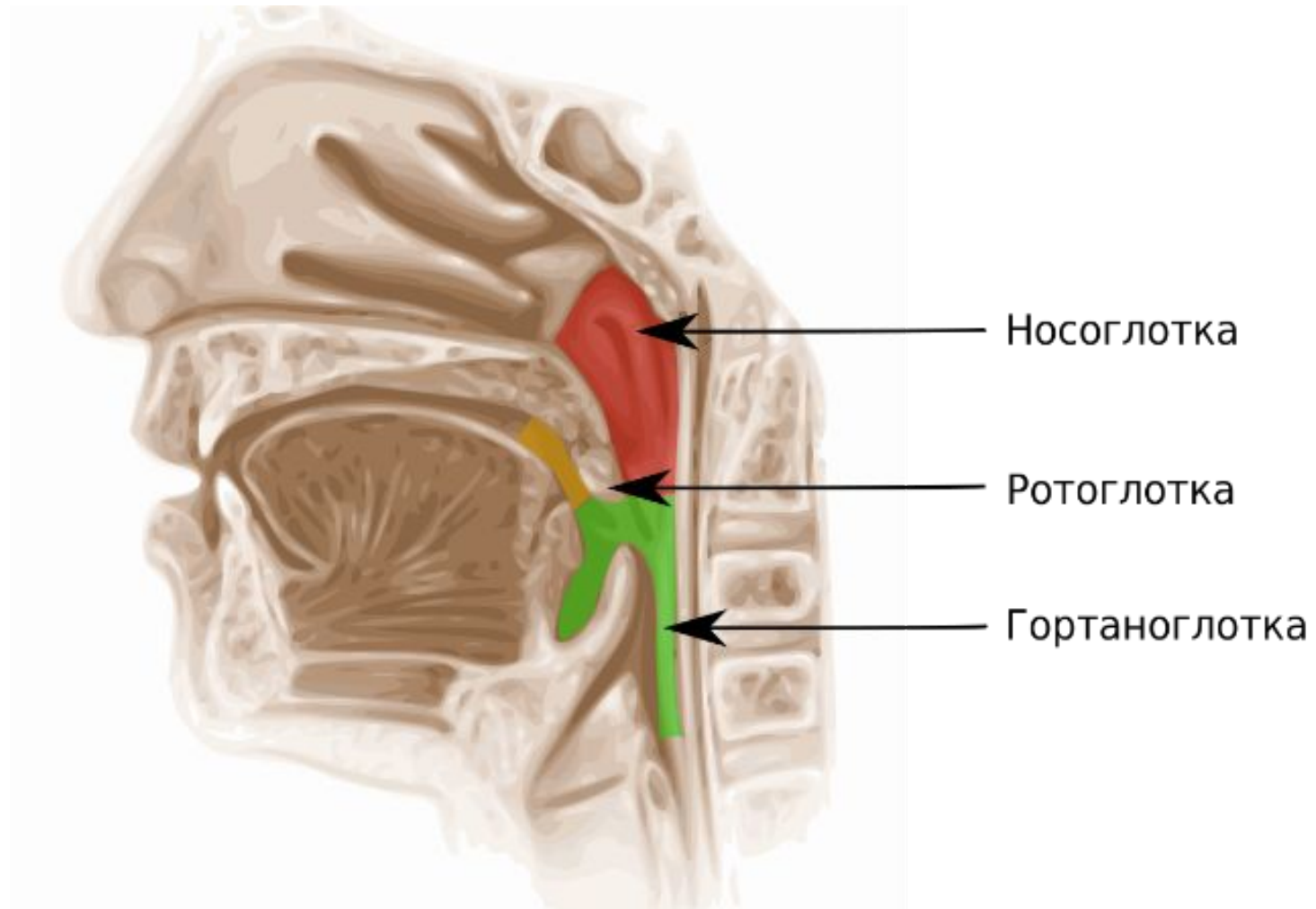
ЗУБЫ



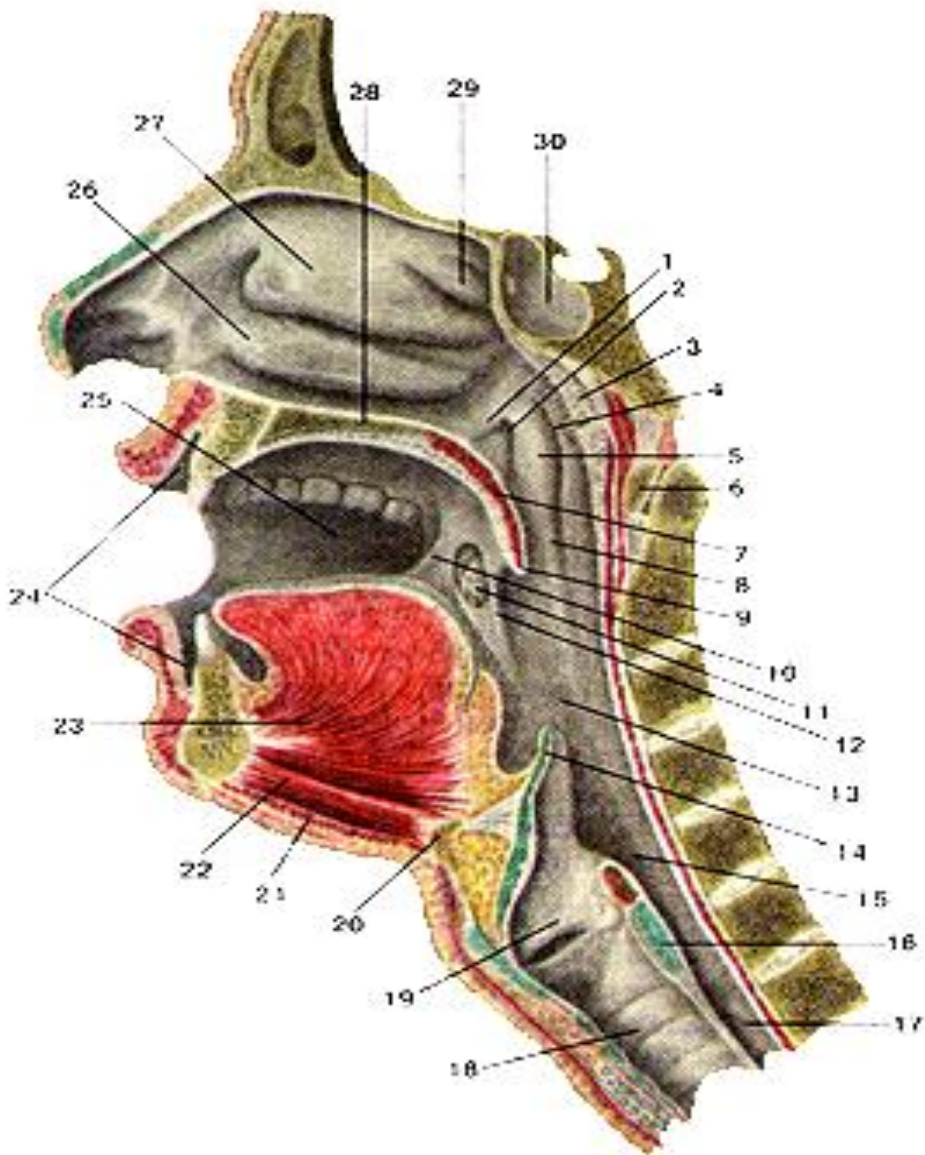
- | | |
|--------------------------|---------------------|
| 1. Коронка зуба | 7. Десна |
| 2. Шейка зуба | 8. Зубной цемент |
| 3. Корень зуба | 9. Надкостница зуба |
| 4. Зубная эмаль | 10. Нервы и сосуды |
| 5. Зубная кость (дентин) | 11. Зубная альвеола |
| 6. Зубная пульпа | |

ГЛОТКА

ЧАСТИ ГЛОТКИ



ПОЛОСТЬ ГЛОТКИ



Полость глотки (cavum pharyngis) на сагиттальном разрезе.

1-трубно-нёбная складка; 2-глоточное отверстие слуховой трубы;

3-глоточная миндалина; 4-глоточный карман; 5-трубный валик;

6-передняя дуга атланта; 7-мягкое нёбо; 8-трубно-глоточная складка;

9-язычок мягкого нёба; 10-нёбно-язычная дужка;

11-нёбная миндалина; 12-нёбно-глоточная дужка;

13-ротовая часть глотки (ротоглотка); 14-надгортанник;

15-гортанная часть глотки; 16-перстневидный хрящ; 17-пищевод;

18-трахея; 19-полость гортани; 20-подъязычная кость;

21-челюстно-подъязычная мышца; 22-подбородочно-подъязычная мышца;

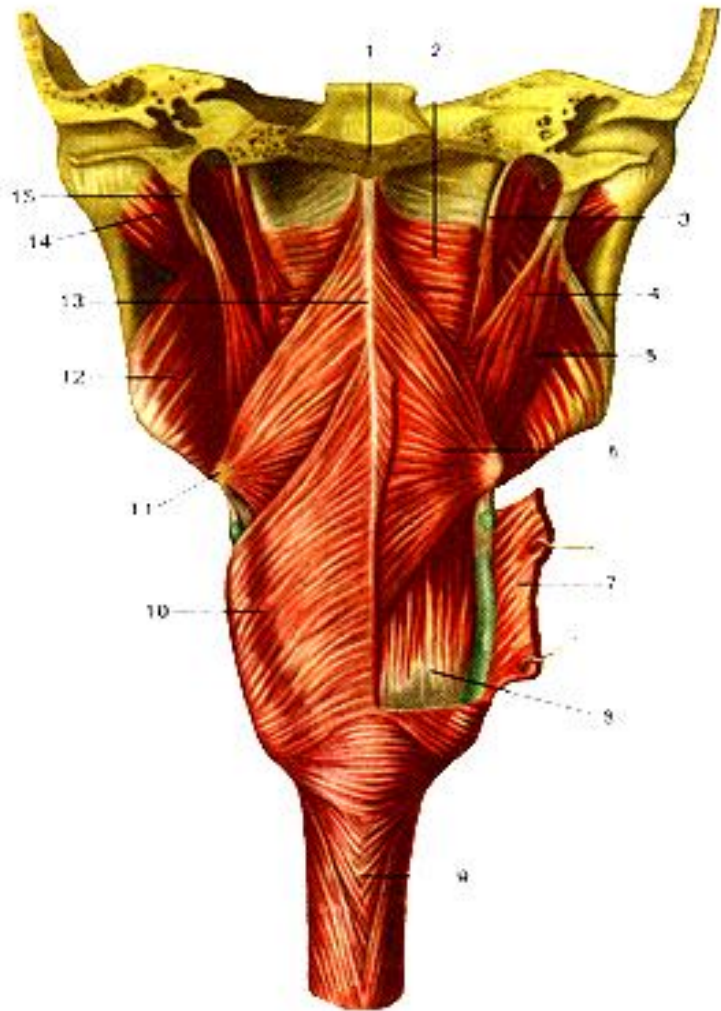
23-подбородочно-язычная мышца; 24-преддверие рта;

25-собственно полость рта; 26-нижняя носовая раковина;

27-средняя носовая раковина; 28-твёрдое нёбо;

29-верхняя носовая раковина; 30-клиновидная пазуха.

МЫШЦЫ ГЛОТКИ



Мышцы глотки (musculi pharyngis). Вид сзади.

1-скат (черепа);

2-верхний констриктор глотки; 3-каменисто-глотовая мышца (непостоянная);

4-шило-глотовая мышца; 5-шило-подъязычная мышца;

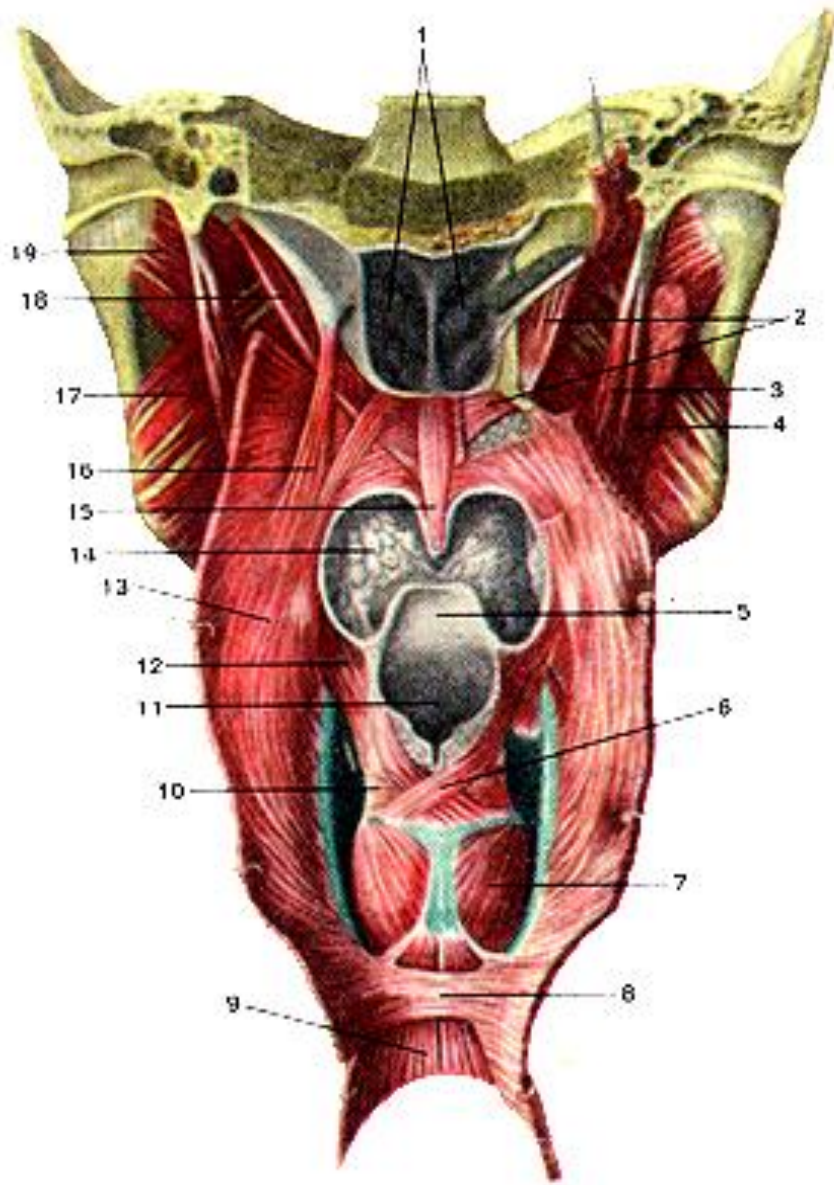
6-средний констриктор глотки;

7-нижний констриктор глотки (отрезан);

8-нёбно-глотовая мышца; 9-пищевод;

10-нижний констриктор глотки; 11-большой рог подъязычной кости; 12-медиальная крыловидная мышца; 13-шов глотки; 14-латеральная крыловидная мышца; 15-шило-видный отросток височной кости;

Рис.1,



Мышцы глотки (musculi pharyngis). Вид сзади. Задняя стенка глотки вскрыта удивительно продольным (сагиттально-срединным) разрезом.

1-хоаны; 2-мышца, напрягающая небную занавеску;

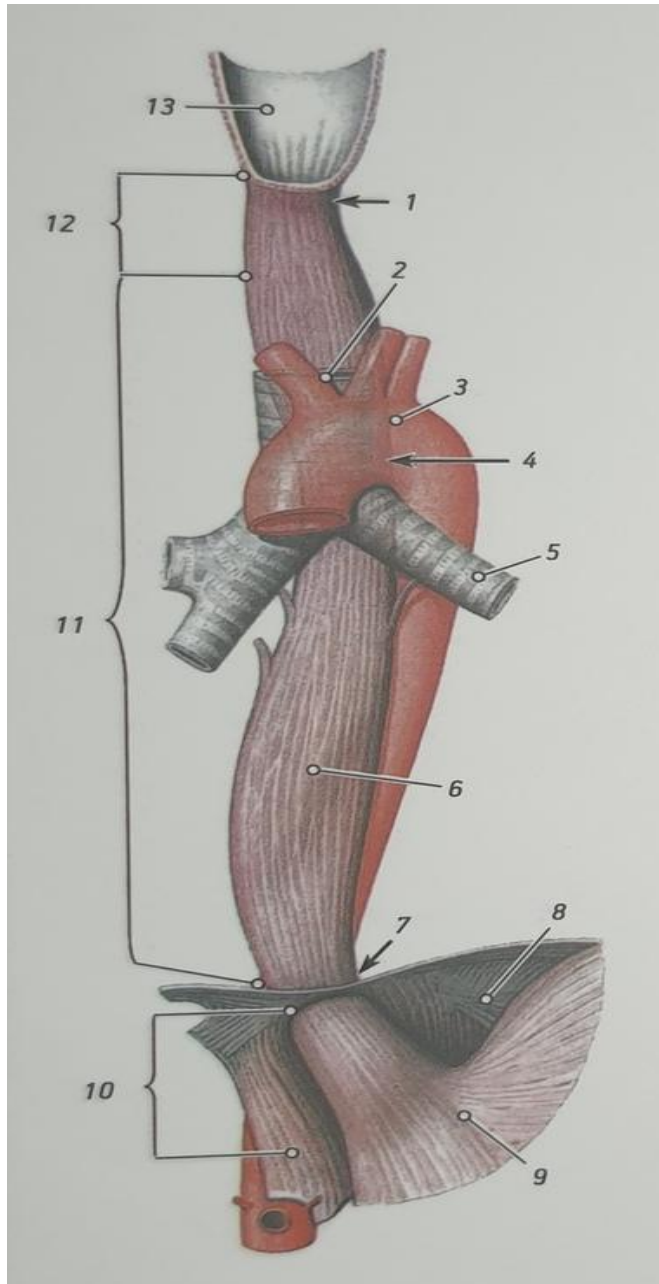
3-шило-глоточная мышца; 4-шило-подъязычная мышца; 5-надгортанник; 6-косая черпаловидная мышца; 7-задняя перстне-черпало-видная мышца; 8-круговой удивительно мышечный слой пищевода; 9-продольный удивительно мышечный слой пищевода; 10-поперечная черпаловидная мышца; 11-вход в гортань; 12-шило-глоточная мышца;

13-небно-глоточная мышца; 14-корень языка; 15-язычок мягкого неба;

16-трубно-глоточная мышца; 17-медиальная крыловидная мышца; 18-мышца, поднимающая небную занавеску; 19-латеральная крыловидная мышца.

Рис. 2,

ПИЩЕВОД



1. Верхнее сужение пищевода; **2.** *Trachea* • Трахея; **3.** *Arcus aortae* • Дуга аорты; **4.** Среднее сужение пищевода; **5.** *Bronchus principalis sinister* • Левый главный бронх; **6.** *Oesophagus* • Пищевод; **7.** Нижнее сужение пищевода; **8.** *Diaphragma* • Диафрагма; **9.** *Gaster* • Желудок; **10.** *Pars abdominalis* • Брюшная часть; **11.** *Pars thoracica* • Грудная часть; **12.** *Pars cervicalis* • Шейная часть; **13.** *Pharynx (pars laryngea)* • Глотка (гортанная часть); **14.** *Tunica adventitia* • Наружная (адвентициальная) оболочка; **15.** *Stratum longitudinale tunicae muscularis* • Продольный слой мышечной оболочки; **16.** *Stratum circulare tunicae muscularis* • Круговой слой мышечной оболочки; **17.** *Tunica muscularis* • Мышечная оболочка; **18.** *Tela submucosa* • Подслизистая основа; **19.** *Tunica mucosa* • Слизистая оболочка; **19.1.** *Epithelium* • Эпителий; **19.2.** *Lamina propria mucosae* • Собственная пластинка слизистой оболочки; **19.3.** *Lamina muscularis mucosae* • Мышечная пластинка слизистой оболочки.

ЖЕЛУДОК

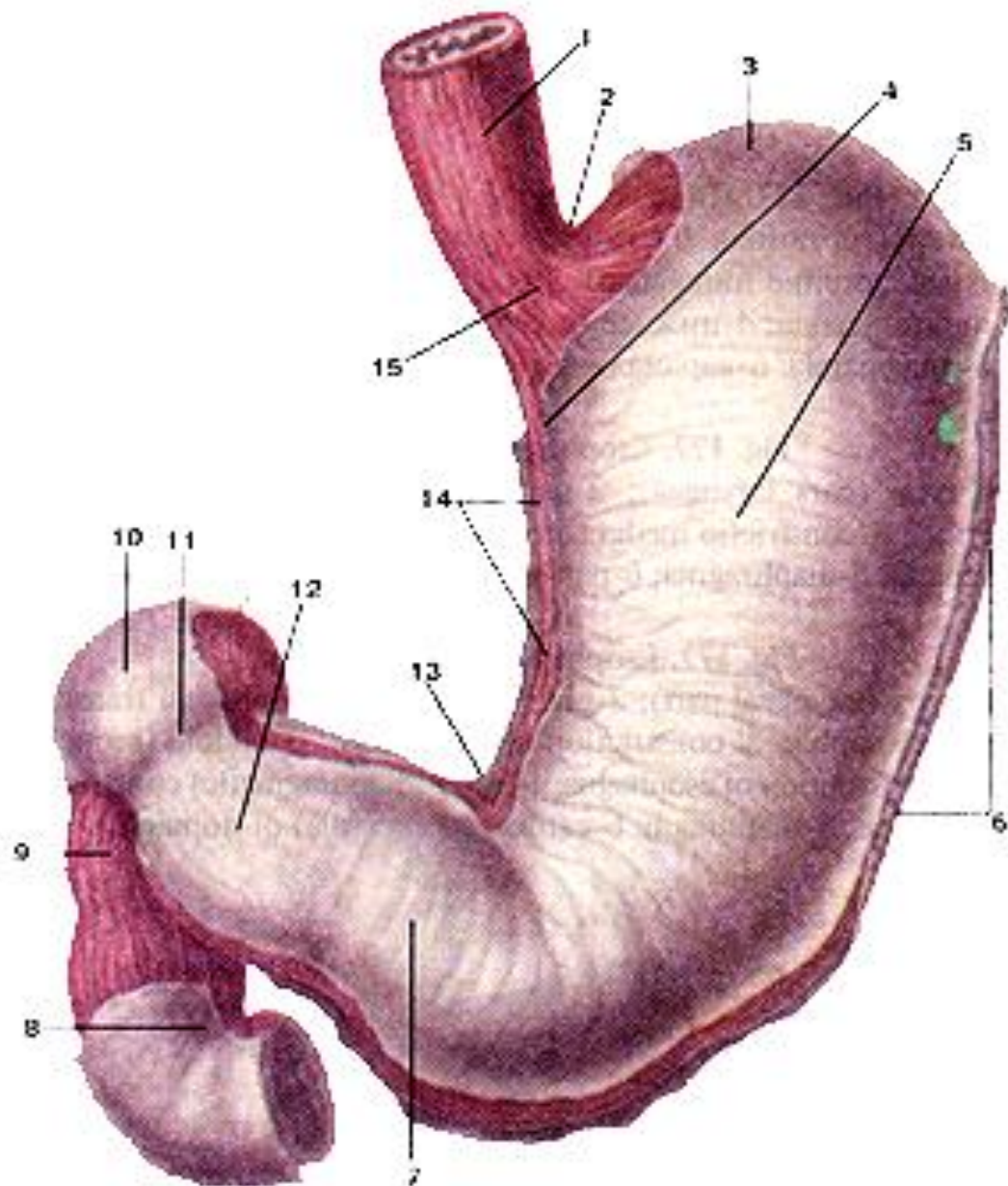
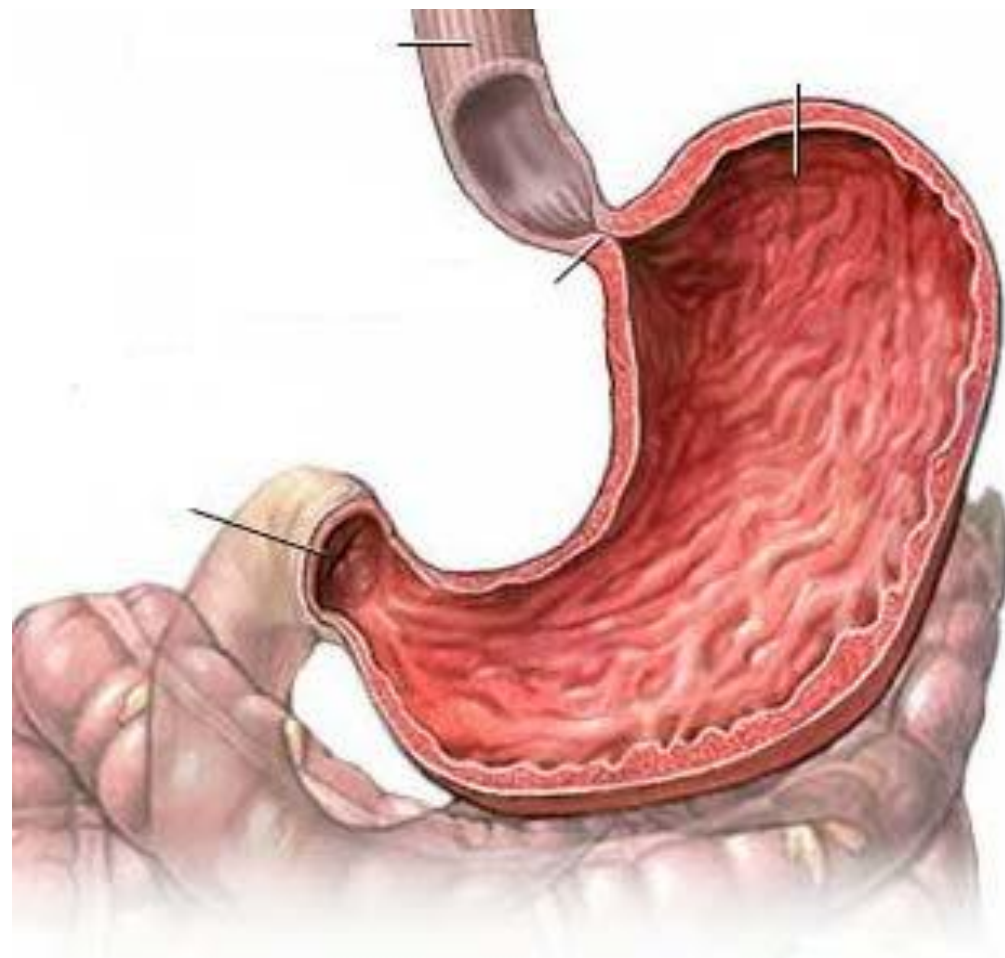


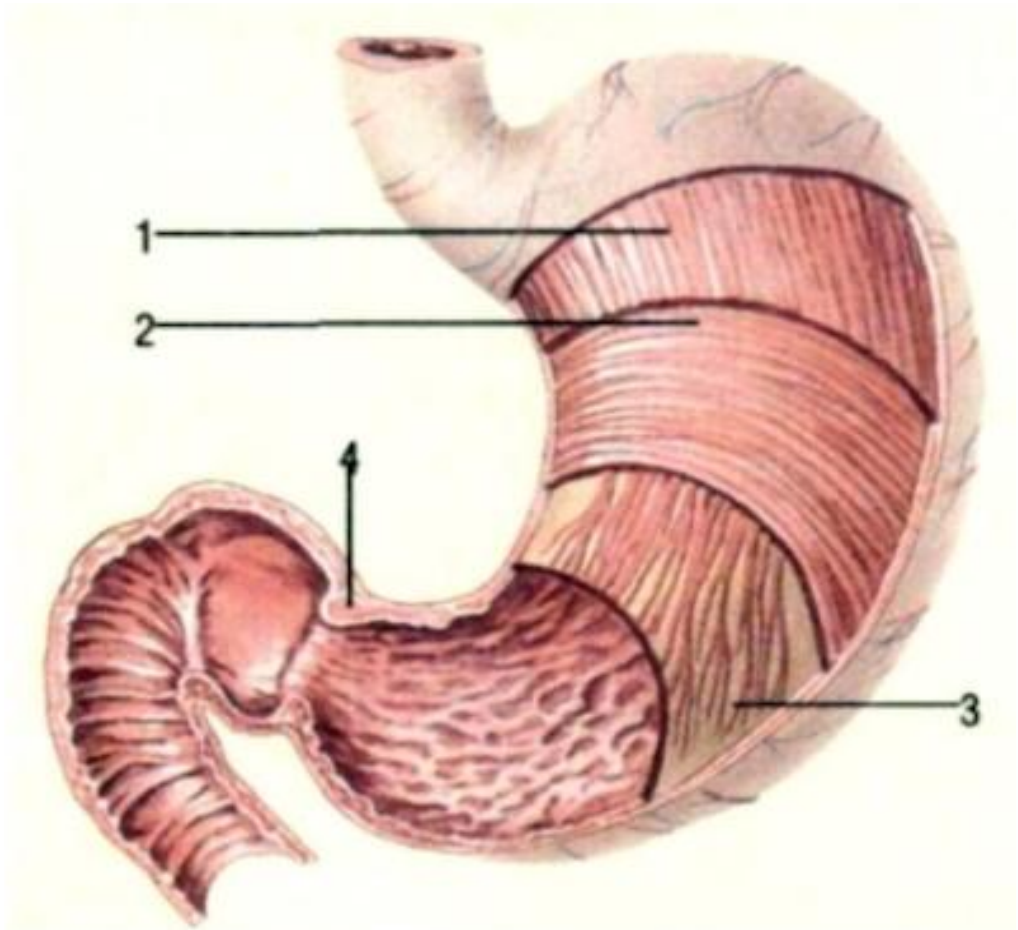
Рис.1 Желудок (ventriculus, s. gaster) и двенадцатиперстная кишка (duodenum). Вид спереди.

1-пищевод (брюшная часть);
2-кардиальная вырезка желудка;
3-дно (свод) желудка 4-кардиальная (кардия) желудка;
5-передняя стенка; 6-большая кривизна;
7-привратниковая (пи-лорическая) часть;
8-двенадцатиперстная кишка (горизонтальная часть);
9-нисходящая часть двенадцатиперстной кишки;
10-верхняя часть двенадцатиперстной кишки;
11-зона отверстия привратника (сфинктера привратника);
12-привратниковая пещера; 13-угловая вырезка;
14-малая кривизна желудка;
15-пище-водно-желудочный переход (зона кардиального отверстия).

СЛИЗИСТАЯ ОБОЛОЧКА

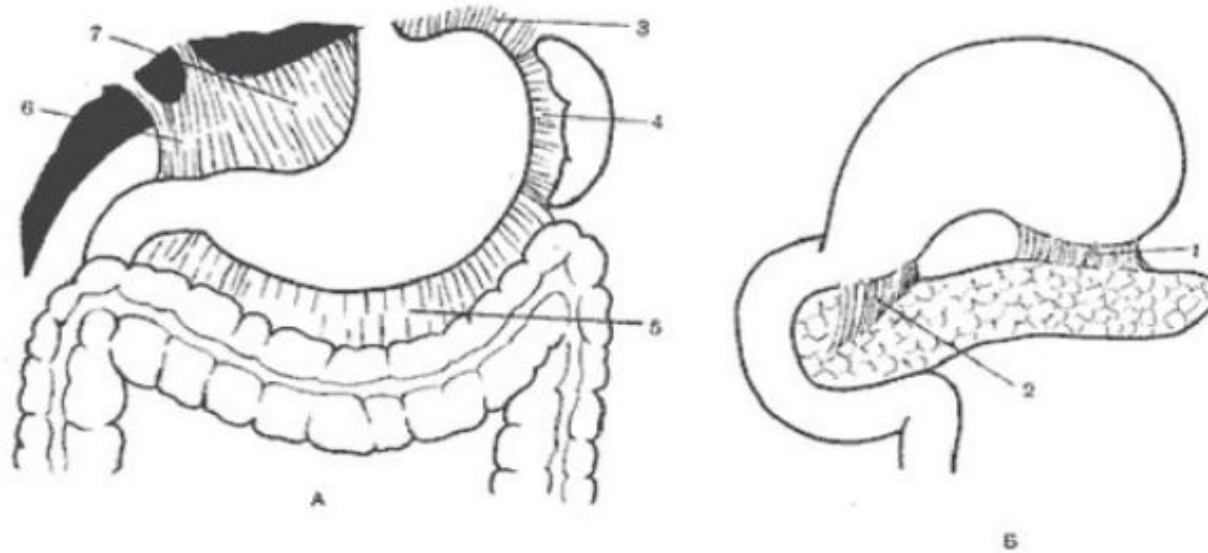


МЫШЕЧНАЯ ОБОЛОЧКА



- 1 – Продольные волокна
- 2 – Циркулярные волокна
- 3 – Косые волокна
- 4 – сфинктер, сжиматель привратника

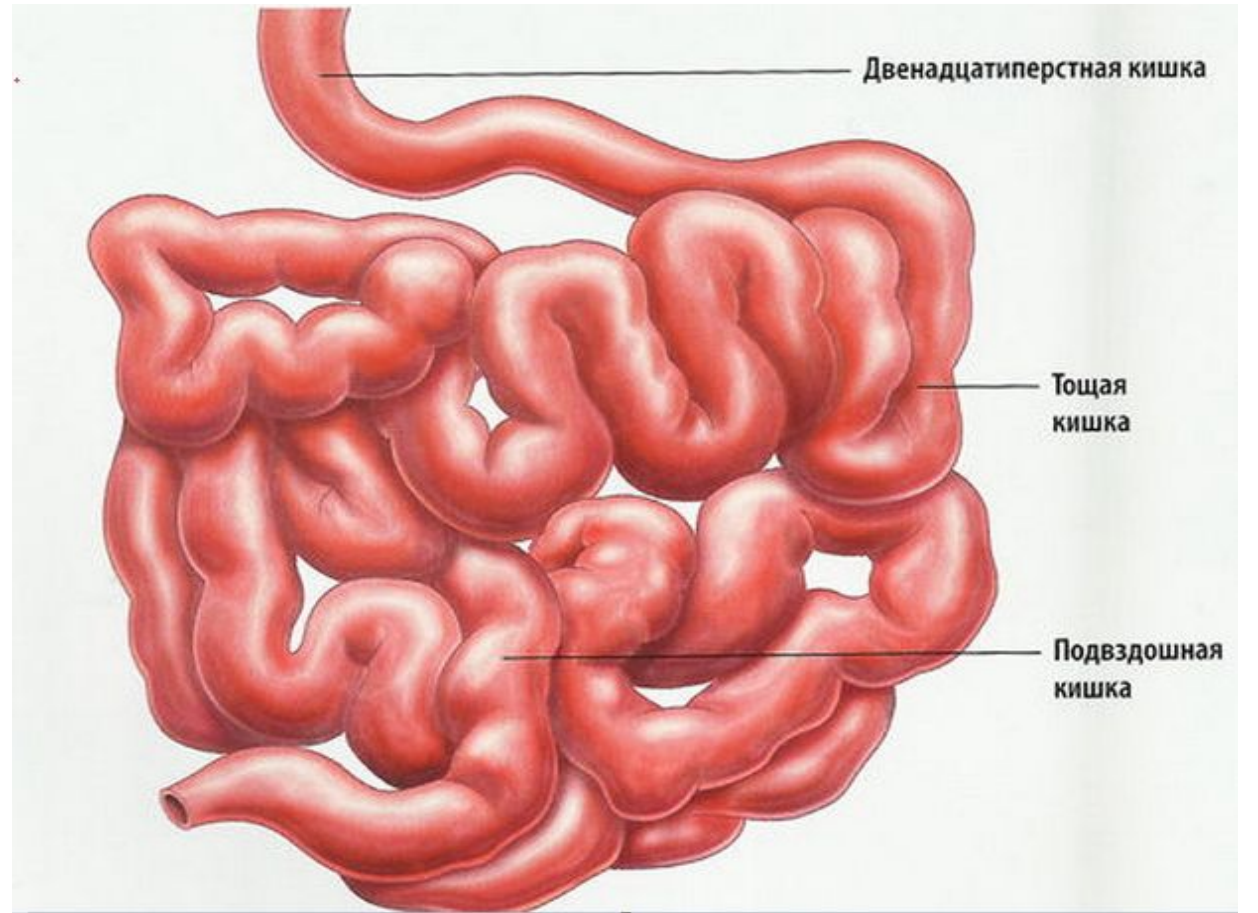
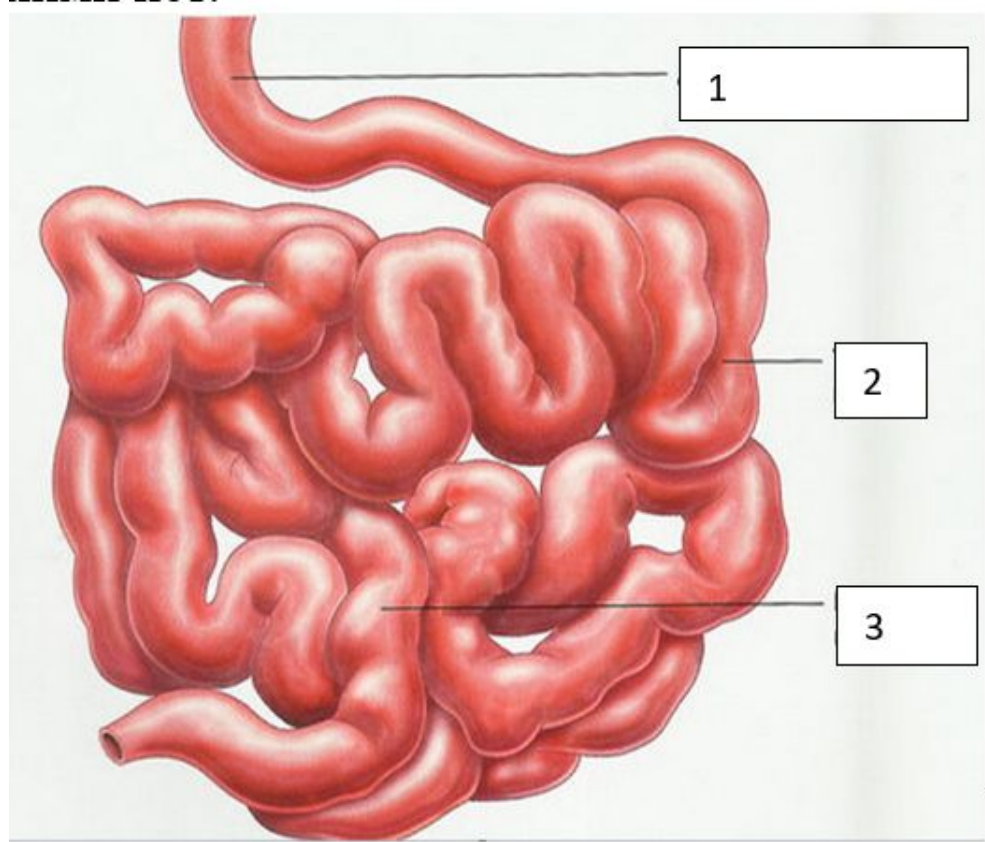
СВЯЗОЧНЫ АППАРАТ ЖЕЛУДКА



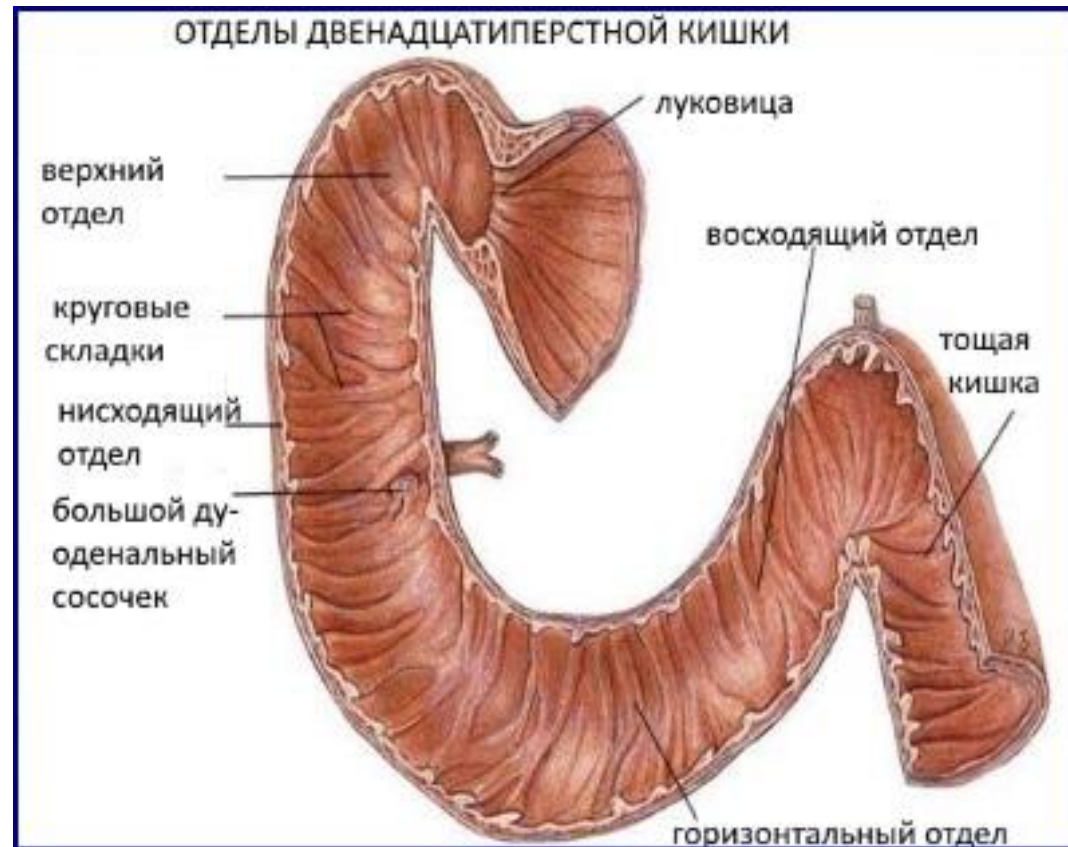
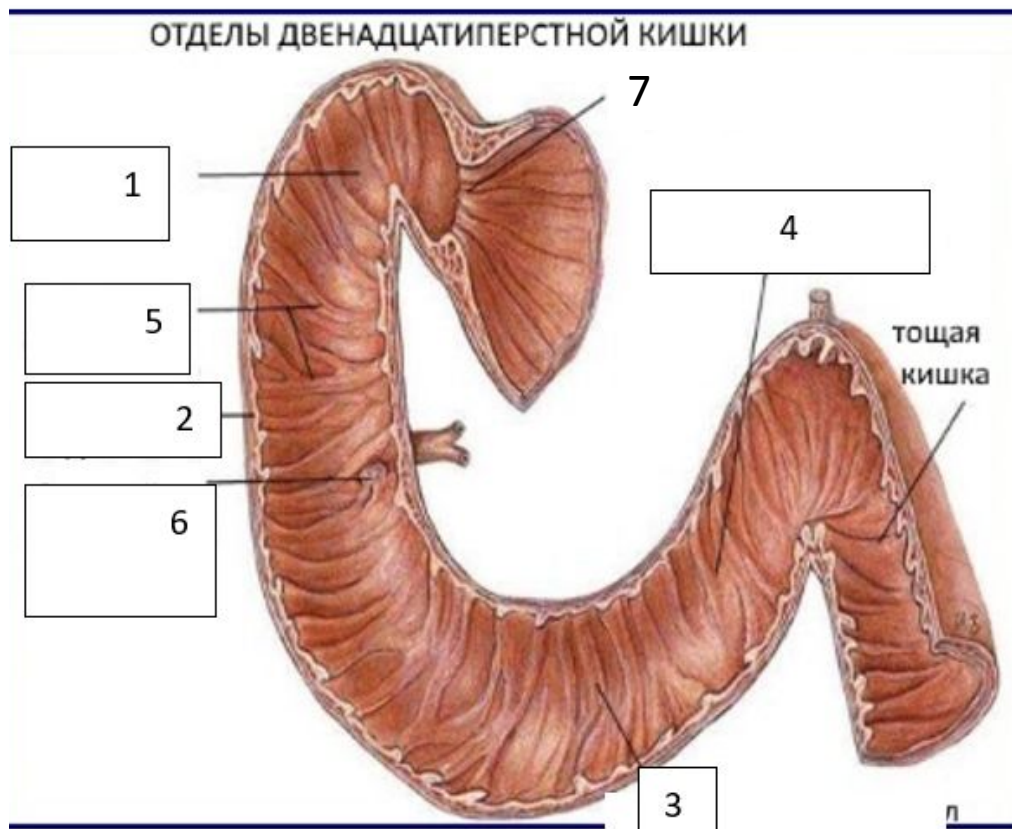
А - передняя поверхность; Б - задняя поверхность.

1 - желудочно-поджелудочная связка; 2 - привратнико-поджелудочная связка; 3 - желудочно-диафрагмальная связка; 4 - желудочно-селезеночная связка; 5 - желудочно-ободочная связка; 6 - печеночно-двенадцатиперстная связка; 7 - печеночно-желудочная связка.

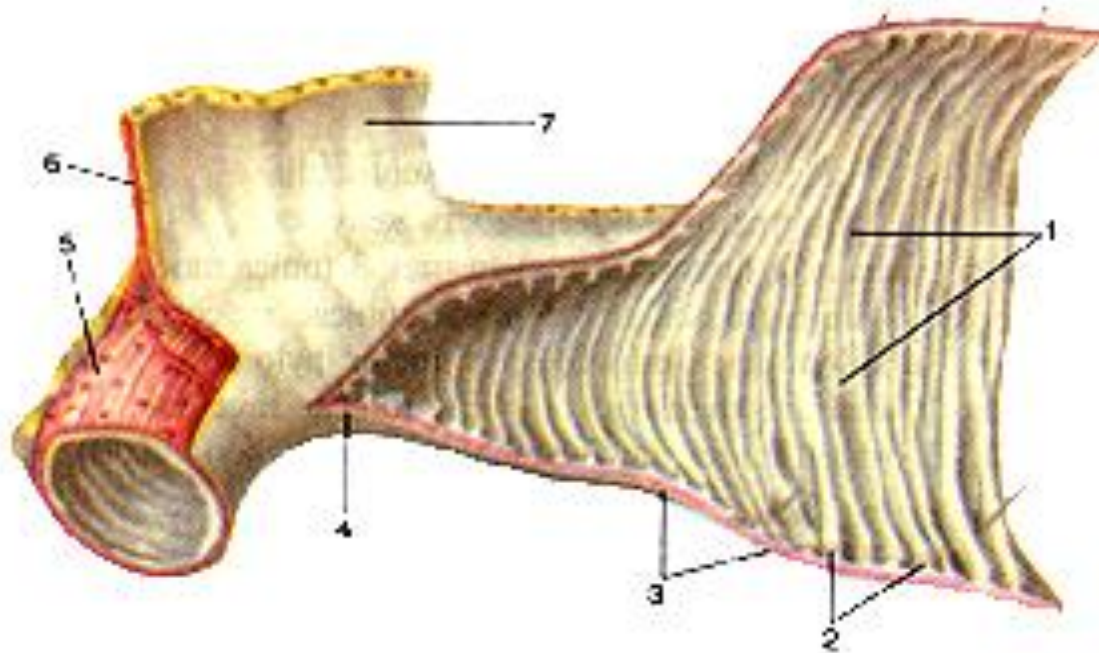
ТОНКАЯ КИШКА



ОТДЕЛЫ 12-ПЕРСТНОЙ КИШКИ



ПОДВЗДОШНАЯ КИШКА



Тонкая кишка (ПОДВЗДОШНАЯ) (intestinum tenue).

1-складки тонкой кишки (истинно круговые);

2-слизистая оболочка и подслизистая основа;

3-мышечная оболочка;

4-серозная оболочка (брюшина);

5-продольный слой мышечной оболочки;

6-тонкокишечная артерия;

7-брыжейка тонкой кишки.

ТОЛСТАЯ КИШКА

Рис. 1

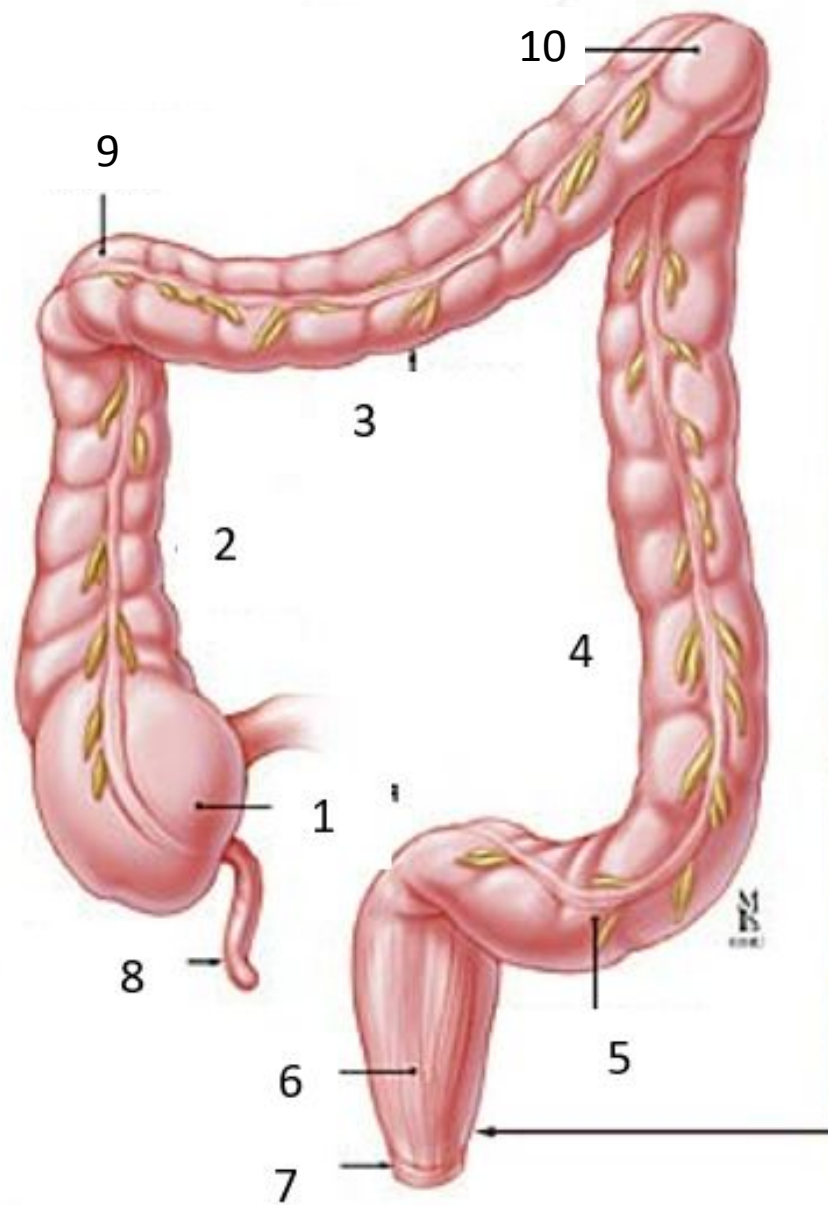
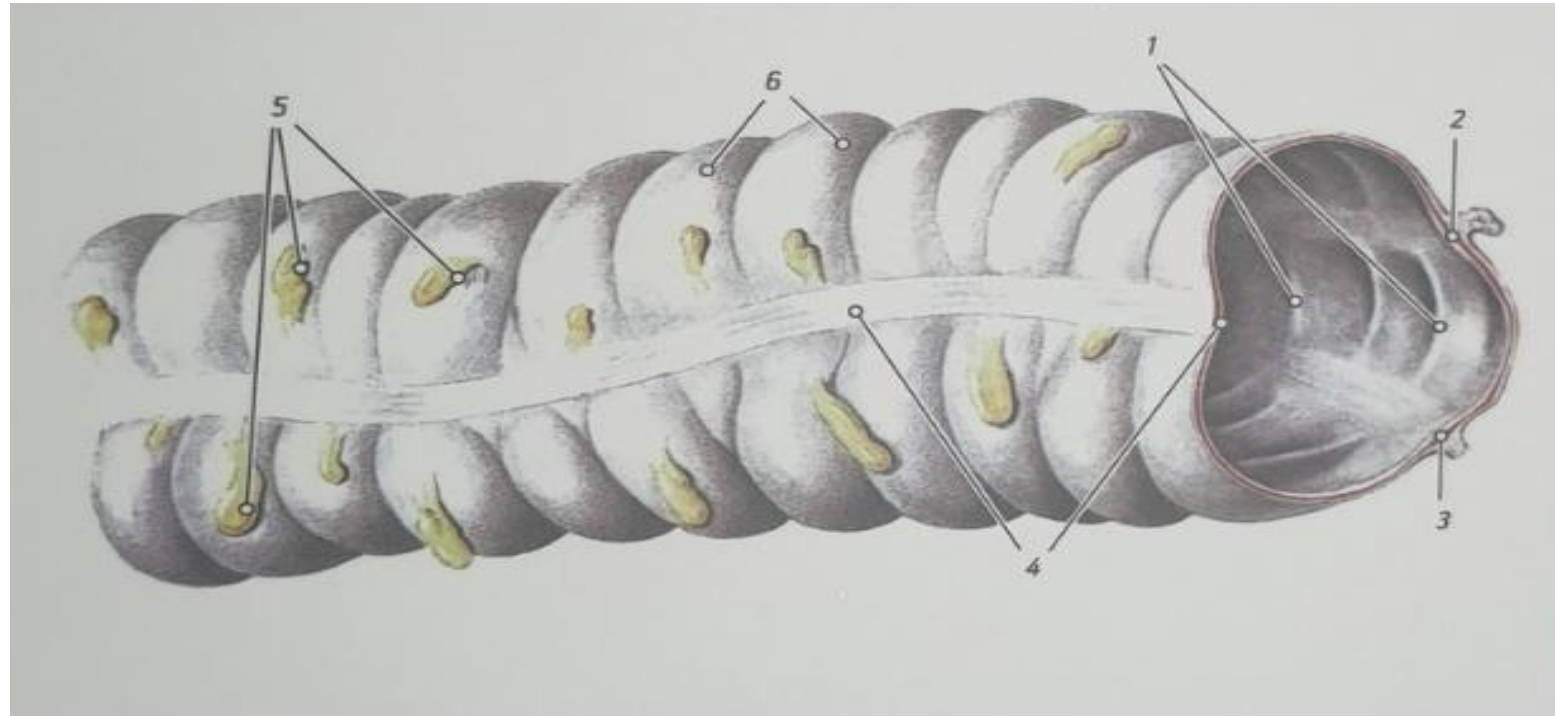


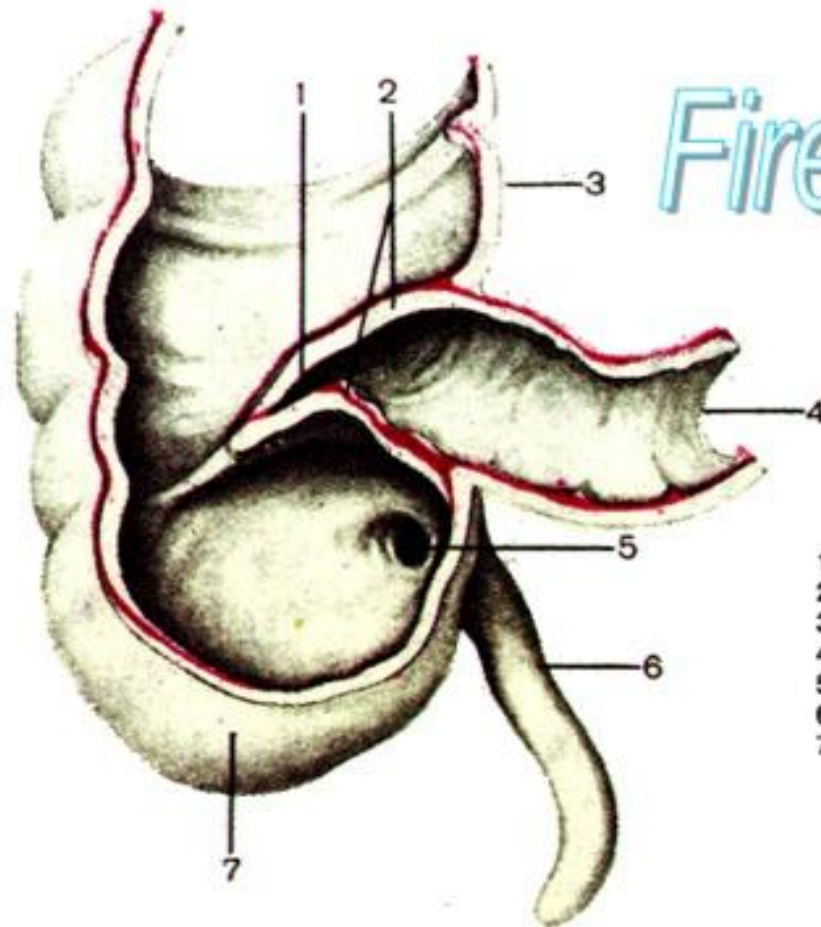
Рис. 2



- 1.** *Plicae semilunares coli* • Полулунные складки ободочной кишки; **2.** *Taenia omentalis* • Сальниковая лента; **3.** *Taenia mesocolica* • Брыжеечная лента; **4.** *Taenia libera* • Свободная лента; **5.** *Appendices epiploicae* • Сальниковые отростки; **6.** *Haustrae coli* • Гаустры ободочной кишки.

СЛЕПАЯ КИШКА

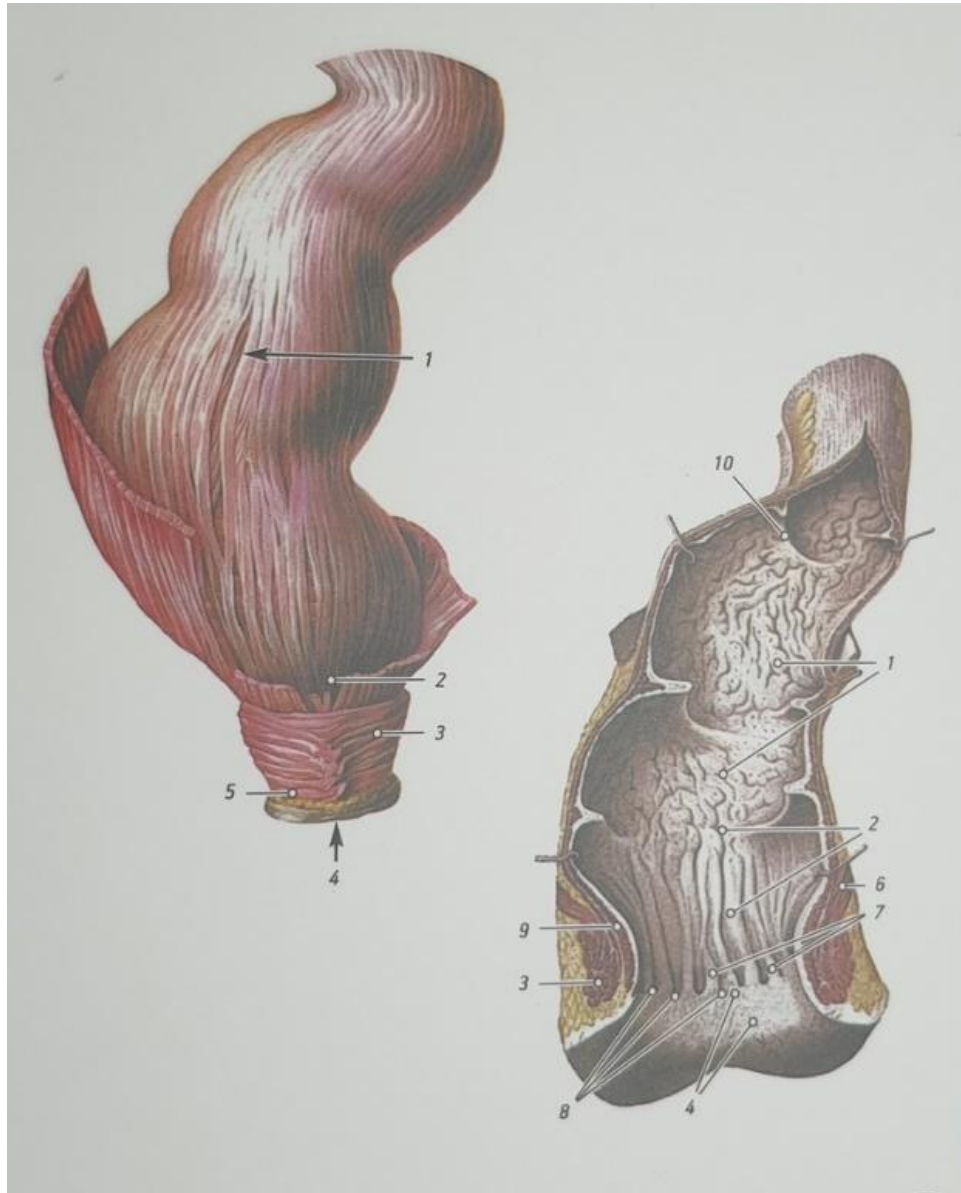
Рис. 214. Слепая кишка, саесит, и червеобразный отросток, *аррeндix vermiformis*.
(Передняя стенка толстой и тонкой кишки удалена.)



FireAiD - все по
медицине.

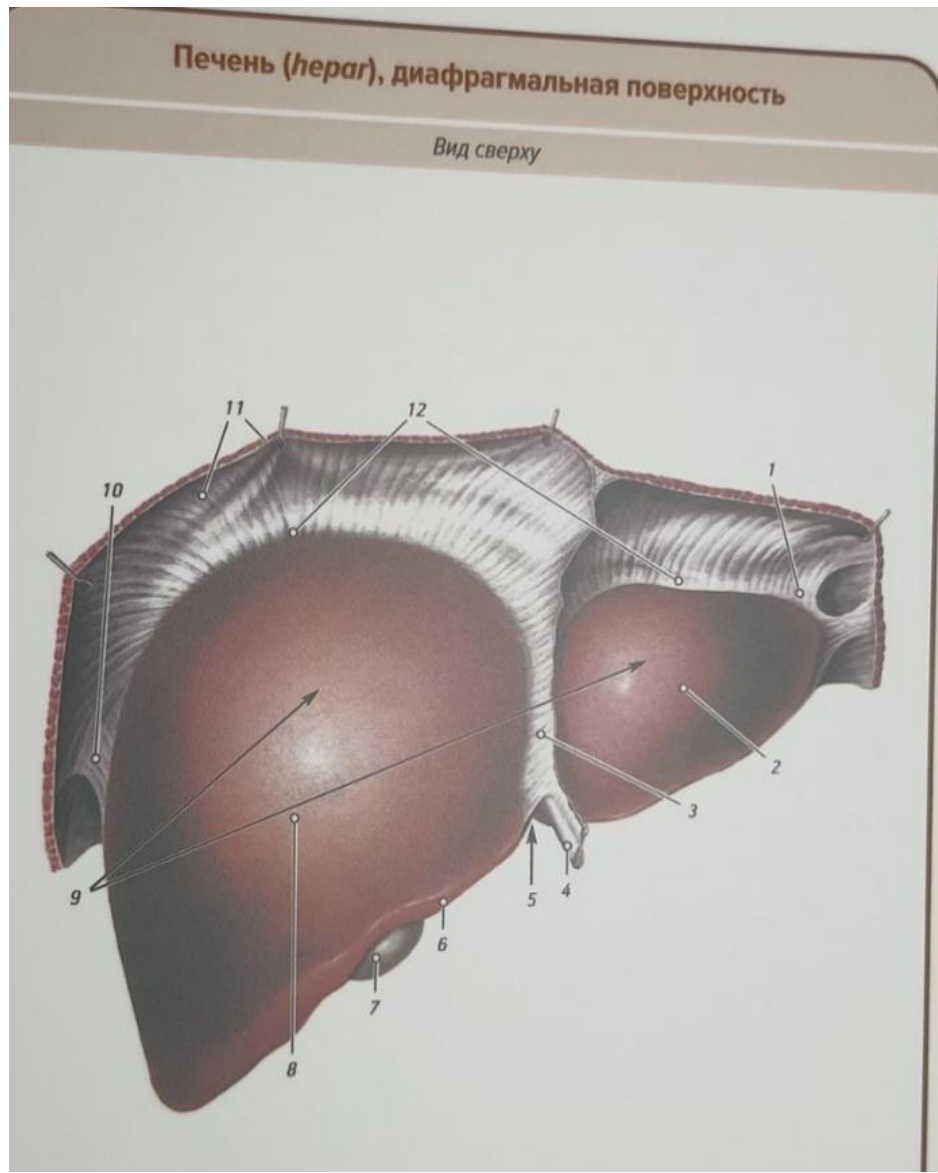
- 1 — ostium ileocaecale [ostium valvae ilealis];
- 2 — valva ileocaecalis;
- 3 — colon ascendens;
- 4 — ileum;
- 5 — ostium appendicis vermiformis;
- 6 — appendix vermiformis;
- 7 — caecum.

ПРЯМАЯ КИШКА



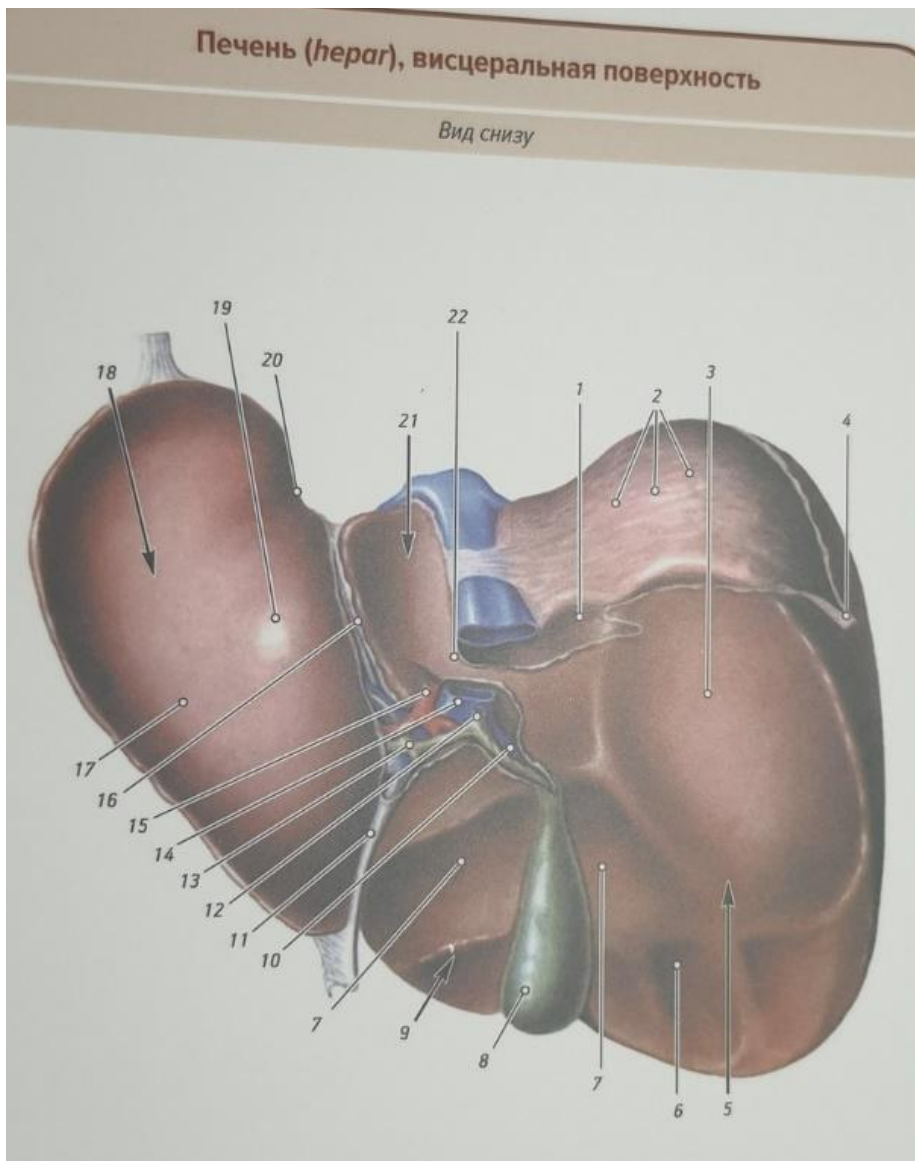
1. *Ampulla recti* • Ампула прямой кишки; 2. *Canalis analis* • Заднепроходный (анальный) канал; 3. *M. sphincter ani externus* • Наружный (произвольный) сфинктер заднего прохода; 4. *Anus* • Задний проход (анус); 5. *Integumentum commune* • Общий покров; 6. *M. levator ani* • Мышца, поднимающая задний проход; 7. *Columnae anales* • Заднепроходные (анальные) столбы; 8. *Sinus anales* • Анальные синусы; 9. *M. sphincter ani internus* • Внутренний (непроизвольный) сфинктер заднего прохода; 10. *Plicae transversales* • Поперечные складки.

ПЕЧЕНЬ



- 1. *Lig. triangulare sinisterum* • Левая треугольная связка;
- 2. *Lobus hepatis sinister* • Левая доля печени;
- 3. *Lig. falciforme hepatis* • Серповидная связка печени;
- 4. *Lig. teres hepatis* • Круглая связка печени;
- 5. *Incisura lig. teretis* • Вырезка круглой связки;
- 6. *Margo inferior* • Нижний край;
- 7. *Vesica biliaris* • Желчный пузырь;
- 8. *Lobus hepatis dexter* • Правая доля печени;
- 9. *Facies diaphragmatica* • Диафрагмальная поверхность;
- 10. *Lig. triangulare dextrum* • Правая треугольная связка;
- 11. *Diaphragma* • Диафрагма;
- 12. *Lig. coronarium hepatis* • Венечная связка печени.

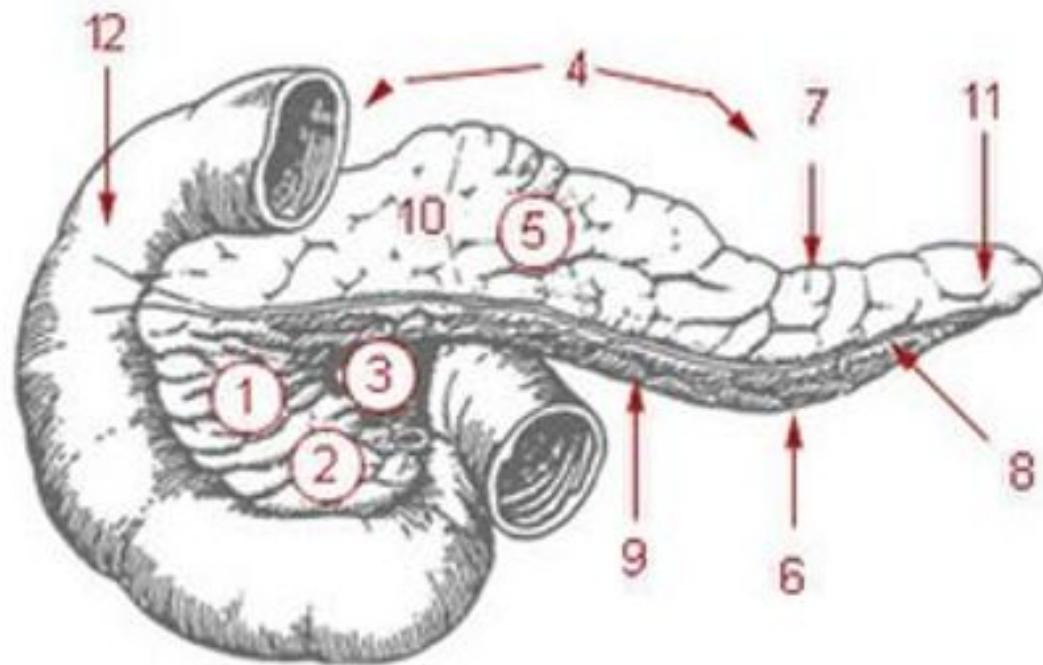
РИС. 1



1. *Impressio suprarenalis* • Надпочечниковое вдавление; 2. *Area nuda* • Внебрюшное поле; 3. *Impressio renalis* • Почечное вдавление; 4. *Lig. triangulare dextrum* • Правая треугольная связка; 5. *Lobus hepatis dexter* • Правая доля печени; 6. *Impressio colica* • Ободочно-кишечное вдавление; 7. *Impressio duodenalis* • Двенадцатиперстно-кишечное вдавление; 8. *Vesica biliaris* • Желчный пузырь; 9. *Lobus quadratus* • Квадратная доля; 10. *Ductus cysticus* • Желчно-пузырный проток; 11. *Lig. teres hepatis* • Круглая связка печени; 12. *Ductus choledochus* • Общий желчный проток; 13. *Ductus hepaticus communis* • Общий печеночный проток; 14. *V. portae* • Воротная вена; 15. *A. hepatica propria* • Собственная печеночная артерия; 16. *Lig. venosum* • Венозная связка; 17. *Impressio gastrica* • Желудочное вдавление; 18. *Lobus hepatis sinister* • Левая доля печени; 19. *Tuber omentale* • Сальниковый бугор; 20. *Impressio oesophagea* • Пищеводное вдавление; 21. *Lobus caudatus* • Хвостатая доля; 22. *Processus caudatus* • Хвостатый

РИС. 2

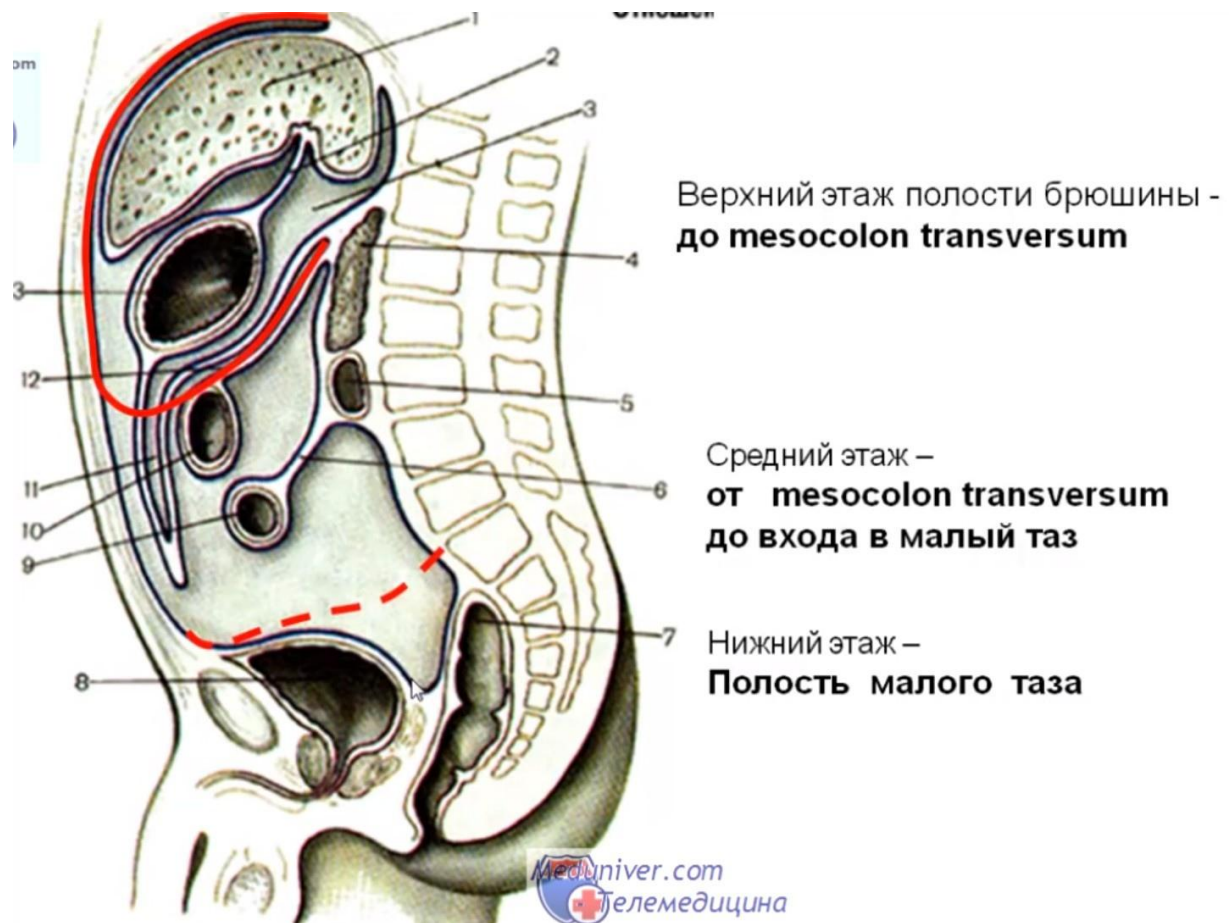
ПОДЖЕЛУДОЧНАЯ ЖЕЛЕЗА



- 1: головка
- 2: крючковидный отросток
- 3: панкреатическая вырезка
- 4: тело
- 5: передняя поверхность
- 6: нижняя поверхность
- 7: верхний край
- 8: передний край
- 9: нижний край
- 10: сальниковый бугор
- 11: хвост

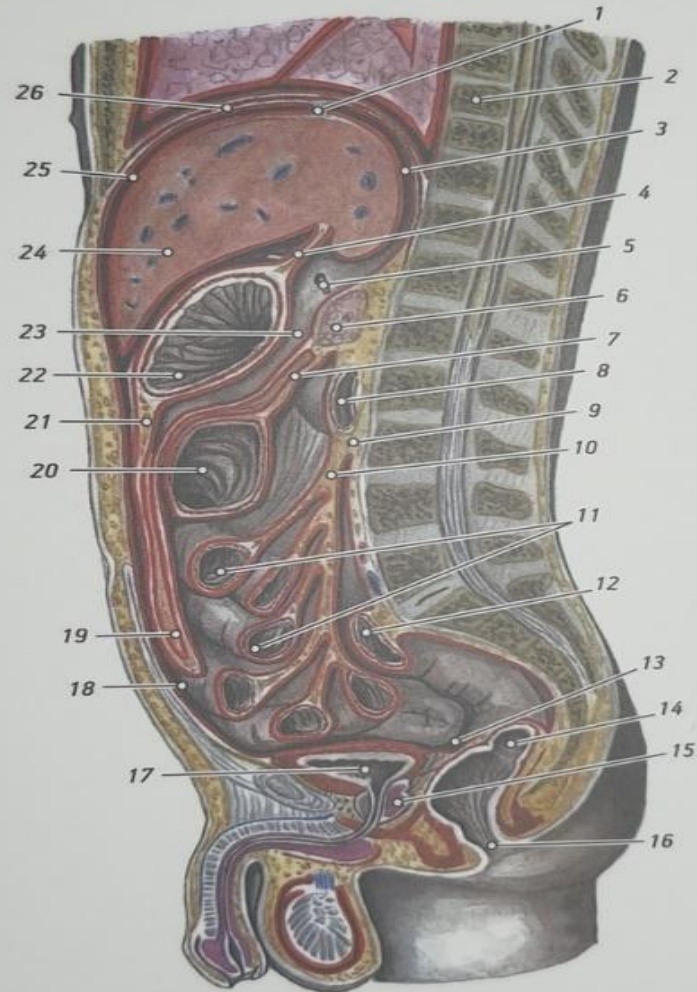
БРЮШИНА

ЭТАЖИ



Топография брюшины в теле мужчины

Сагиттальный разрез



1. *Lig. coronarium hepatis* • Венечная связка печени;
2. *Columna vertebralis* • Позвоночный столб;
3. *Recessus superior omentalis* • Верхнее сальниковое углубление;
4. *Lig. hepatogastricum (omentum minus)* • Печеночно-желудочная связка (малый сальник);
5. Зонд, введенный в сальниковое отверстие;
6. *Pancreas* • Поджелудочная железа;
7. *Mesocolon transversum* • Поперечная брыжейка ободочной кишки;
8. *Duodenum* • Двенадцатиперстная кишка;
9. *Spatium retroperitoneale* • Забрюшинное пространство;
10. *Radix mesenterii* • Корень брыжейки тонкой кишки;
11. *Jejunum et ileum* • Тощая и подвздошная кишка;
12. *Colon sigmoideum* • Сигмовидная ободочная кишка;
13. *Excavatio rectovesicalis* • Прямокишечно-пузырное углубление;
14. *Rectum* • Прямая кишка;
15. *Prostata* • Простата;
16. *Anus* • Задний проход;
17. *Vesica urinaria* • Мочевой пузырь;
18. *Cavitas peritoneale* • Перитонеальная полость;
19. *Omentum majus* • Большой сальник;
20. *Colon transversum* • Поперечная ободочная кишка;
21. *Lig. gastrocolicum* • Желудочно-ободочная связка;
22. *Gaster (Ventriculus)* • Желудок;
23. *Bursa omentalis* • Сальниковая сумка;
24. *Hepar* • Печень;
25. *Bursa hepatica* • Печеночная сумка;
26. *Diaphragma* • Диафрагма.