

Город на Неве.



Окружающий мир
2 класс



Привет, ребята!

Меня зовут Василий. Я не просто кот, а кот Питерский. Я очень люблю гулять по нашему родному городу и любоваться его красотой.

А вы?

Я приглашаю вас на прогулку.

Для перехода на нужный объект щелкните по кнопке на карте...



Знаете ли вы:

❖ Какая первая постройка появилась в нашем городе?

❖ День рождения Санкт-Петербурга и почему наш город так назван?

❖ Где находится самый высокий шпиль?

*На болоте родился,
Три раза крестился,
Врагу не сдавался,
Героем остался!*



Санкт - Петербург

Кто основал Санкт-Петербург?

***Петр I Великий -
первый император
всероссийский***



Как все начиналось

Наш город Санкт-Петербург был построен по велению Петра I. Он возник среди болот и лесов. Строительство началось с крепости, которую Петр I назвал Санкт-Петербург. В дальнейшем эту крепость переименовали в Петропавловскую, а ее первоначальное название перешло на город.





Строительство
Санкт Петербурга
началось в 1703
году по
инициативе
императора Петра
Первого с Заячьего
острова - именно
там был заложен
первый камень.



Я счастлив, что в городе этом живу,
Что окна могу распахнуть на Неву.
Я вижу, как зори над нею играют –
Так сильно, так ярко, что волны сверкают.



Самая первая постройка города находится на **Заячьем острове** в дельте реки Невы. Царь Петр I выбрал именно этот остров. Здесь он построил крепость, потому что новый город надо было защищать от врагов. В крепости в честь святых Петра и Павла построили собор и стала она называться **Петропавловской**.





Крепость заложили в день святых Петра и Павла – 27 мая 1703 года.

Этот день и считается днем рождения города.

Город царь Петр назвал в честь своего небесного покровителя – апостола Петра. Санкт-Петербург – это город святого Петра.

Петропавловская крепость

Первой постройкой Санкт-Петербурга стала крепость. По проекту Доменико Трезини было выстроено шесть бастионов – укреплений пятиугольной формы. Между бастионами возвели крепостные стены – куртины. В центре крепости был возведен собор. Его назвали в честь святых Петра и Павла. Крепость тоже стали называть Петропавловской.



Собор – главный храм, где собираются верующие в бога люди, где проходят службы.

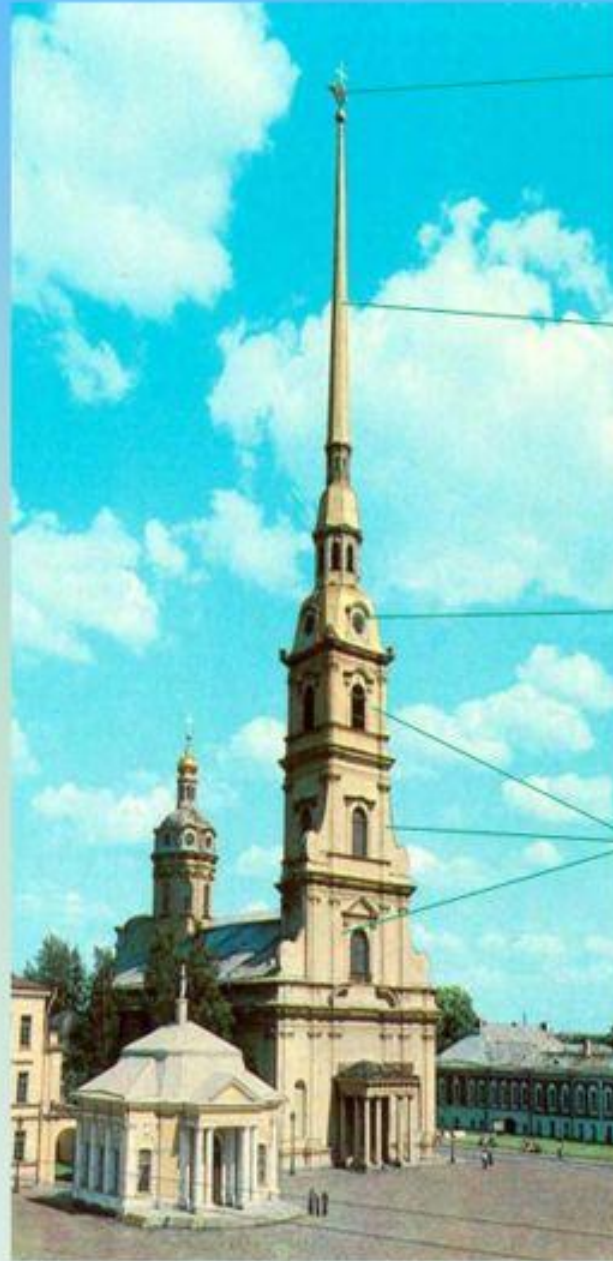
У Петропавловского собора есть **колокольня** – высокая башня со шпилем. На башне тикают часы – **куранты**.

На самом верш шпиля – летящий ангел с крестом.

Он указывает петербуржцам направление ветра, он – **флюгер**.

Летящий ангел – символ нашего города.

Шпиль Петропавловской крепости – самый высокий в Санкт-Петербурге.



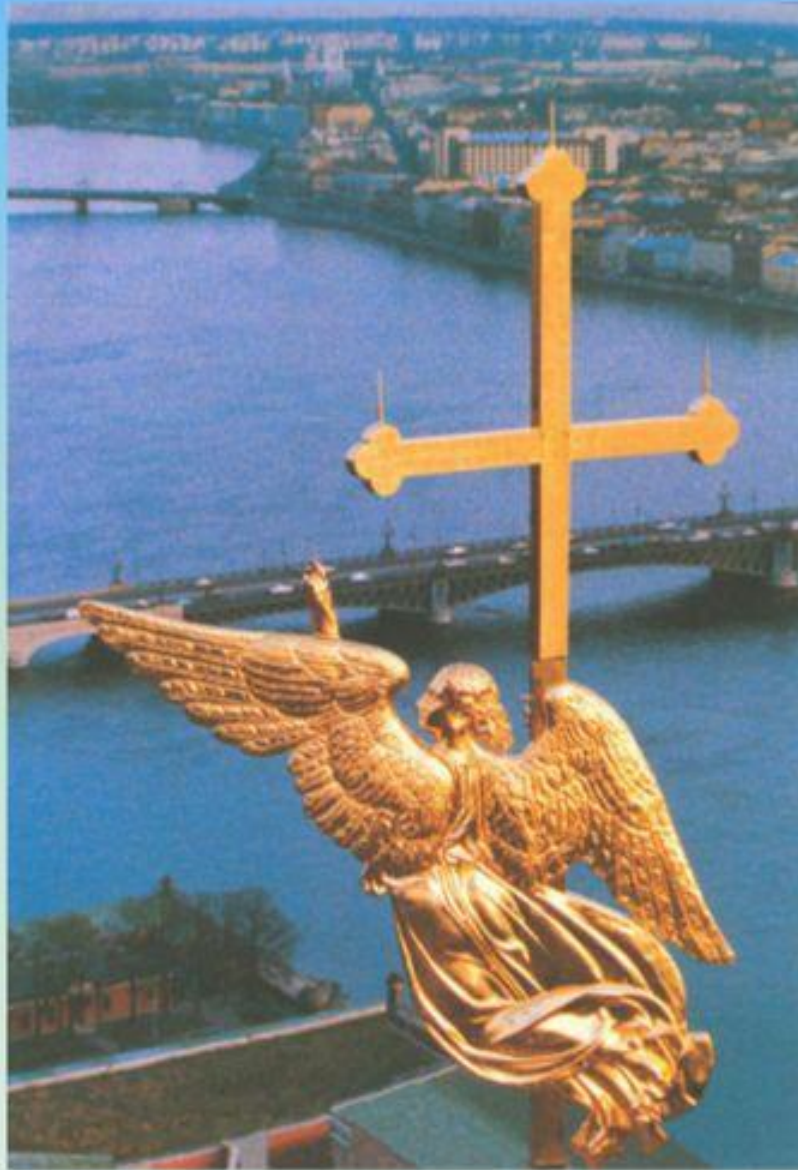
ангел

шпиль

куранты

ярусы
колокольни



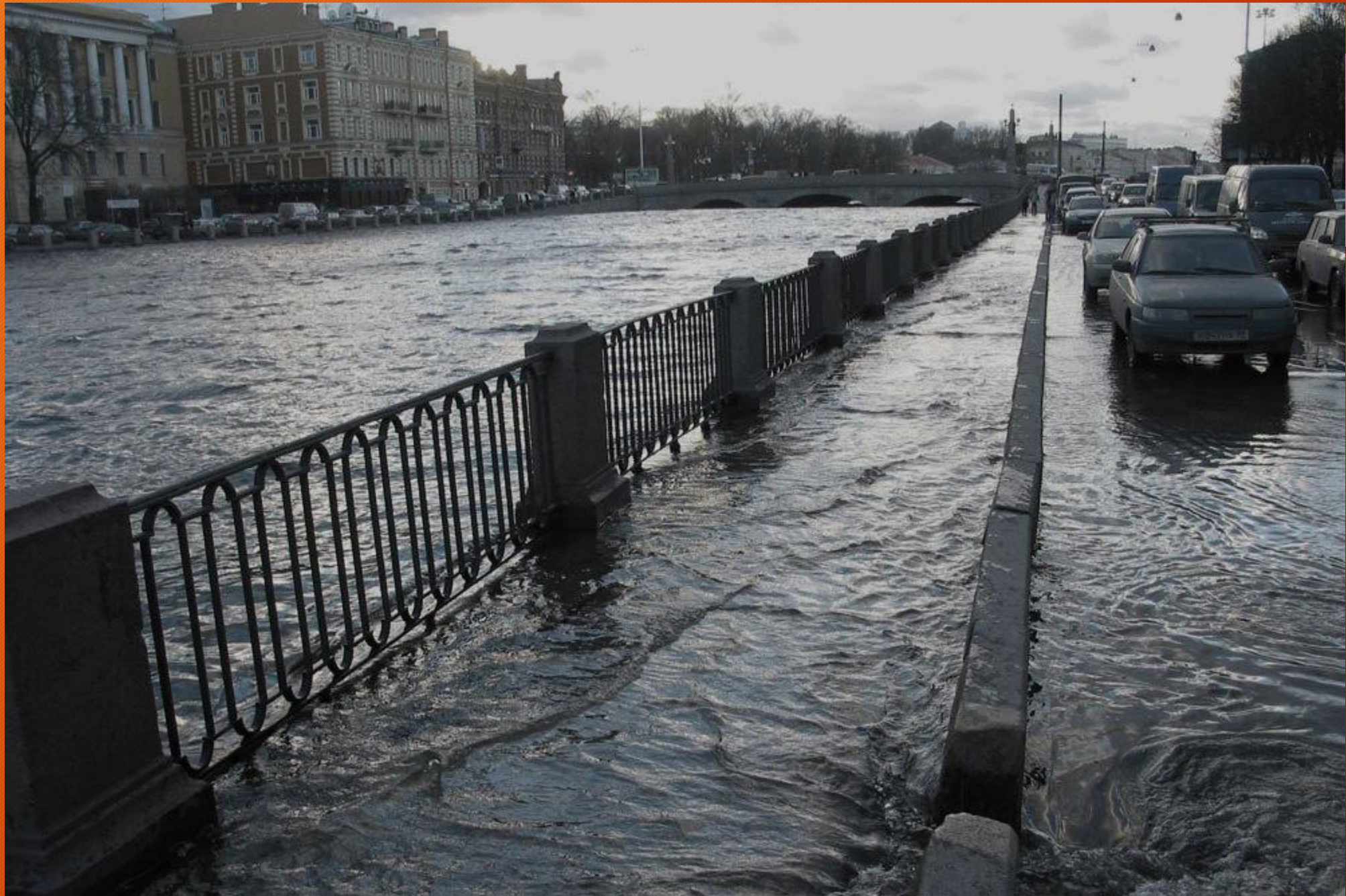


Раздумал, видно,
Ангел улететь
И вот застыл,
Пространства не осия.
Ему на город
Весело глядеть
С вершины
Петропавловского шпиля.

Под ним течет
Красавица Нева,
И воды омывают
Пляж знакомый,
А в невских водах
Неба синева.
Здесь всё свое.
Он в Петербурге – дома.

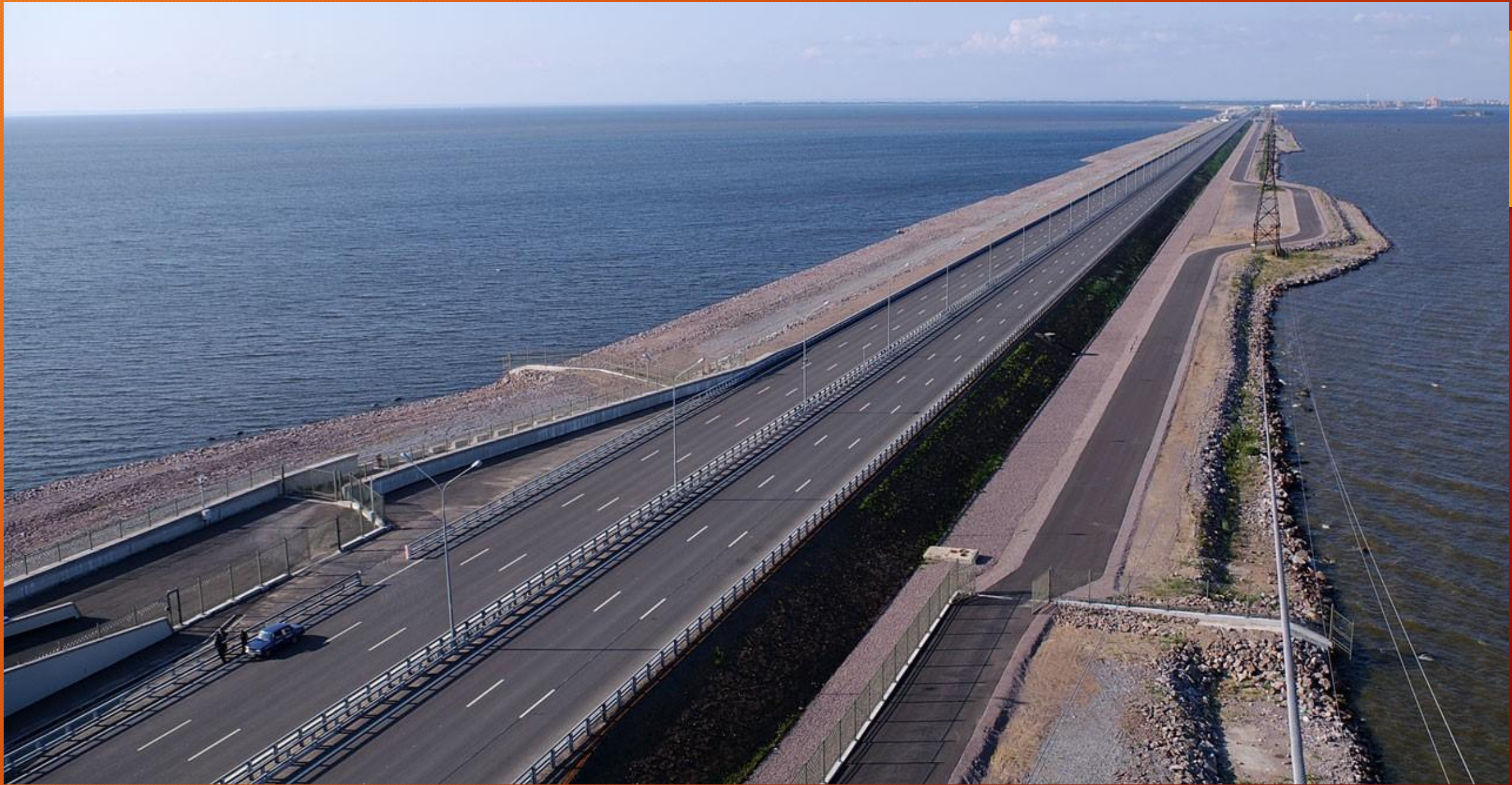


Какие приподные явления характерны
в Санкт-Петербурге?











Ну, вот и подошла к концу наша
первая встреча с
Санкт-Петербургом!
Надеюсь, что вам понравилась наша
прогулка по улицам города и вы
узнали много нового
и интересного о нем.

До новых встреч!!!

