

ПОСЛЕДСТВИЯ НЕПРАВИЛЬНОЙ ЕЗДЫ НА МОПЕДЕ И СКУТЕРЕ





◆ СЕВ ЗА РУЛЬ СКУТЕРА, ТЫ АВТОМАТИЧЕСКИ СТАНОВИШЬСЯ УЧАСТНИКОМ ДОРОЖНОГО ДВИЖЕНИЯ!

ВОДИТЕЛЮ СКУТЕРА ЗАПРЕЩАЕТСЯ:

- ◆ ЕЗДИТЬ , НЕ ДЕРЖАСЬ ЗА РУЛЬ ХОТЯ БЫ ОДНОЙ РУКОЙ .
- ◆ ПЕРЕВОЗИТЬ ПАССАЖИРОВ , КРОМЕ РЕБЕНКА В ВОЗРАСТЕ ДО 7 ЛЕТ НА ДОПОЛНИТЕЛЬНОМ СИДЕНЬЕ, ОБОРУДОВАННЫМИ НАДЕЖНЫМИ ПОДНОЖКАМИ.
- ◆ ДВИГАТЬСЯ ПО ДОРОГЕ БЕЗ ЗАСТЕГНУТОГО МОТОШЛЕМА
- ◆ ПОВОРАЧИВАТЬ НАЛЕВО ИЛИ РАЗВОРАЧИВАТЬСЯ НА ДОРОГАХ , ИМЕЮЩИЕ БОЛЕЕ ОДНОЙ ПОЛОСЫ ДЛЯ ДВИЖЕНИЯ ДЛЯ ДВИЖЕНИЯ В ДАННОМ НАПРАВЛЕНИИ.
- ◆ ДВИГАТЬСЯ ПО ДОРОГЕ ПРИ НАЛИЧИИ РЯДОМ ВЕЛОСИПЕДНОЙ ДОРОЖКИ.

МИНИМАЛЬНЫЙ ВОЗРАСТ ДЛЯ УПРАВЛЕНИЯ СКУТЕРОМ

- ◆ УПРАВЛЯТЬ ВЕЛОСИПЕДОМ ПРИ ДВИЖЕНИИ ПО ДОРОГАМ РАЗРЕШАЕТСЯ ЛИЦАМ НЕ МОЛОЖЕ 14 ЛЕТ , А МОПЕДОМ - НЕ МОЛОЖЕ 16 ЛЕТ .
- ◆ НА СКУТЕР МОЖНО САДИТСЯ ТОЛЬКО С 16 ЛЕТ И НЕ ДНЕМ РАНЬШЕ.



РАСПОЛОЖЕНИЕ СКУТЕРА НА ПРОЕЗЖЕЙ ЧАСТИ

◆ ДВИЖЕНИЕ СКУТЕРОВ
РАЗРЕШЕНО ТОЛЬКО ПО
КРАЙНЕЙ ПОЛОСЕ.



ЭКИПИРОВКА ВОДИТЕЛЕЙ СКУТЕРА

- ◆ **ШЛЕМ – ОБЯЗАТЕЛЬНО. ЕЗДА БЕЗ ШЛЕМА НА СКУТЕРЕ – ЭТО ТЯЖКОЕ ПРЕСТУПЛЕНИЕ ПРОТИВ СОБСТВЕННОГО ЗДОРОВЬЯ, К ТОМУ ЖЕ НАКАЗУЕМОЕ ШТРАФОМ В 500 РУБЛЕЙ.**
- ◆ **СПЕЦИАЛЬНЫЕ ЗАЩИТНЫЕ ОЧКИ , НАЛОКОТНИКИ , НАКОЛЕННИКИ И ПЕРЧАТКИ.**





◆ ЕСЛИ ТЫ ХОЧЕШЬ ПОВЕРНУТЬ НАЛЕВО , ТО ОБЯЗАН ВСТАТЬ СО СКУТЕРА И ПЕРЕВЕСТИ ЕГО ПО ПЕШЕХОДНОМУ ПЕРЕХОДУ НА ДРУГУЮ СТОРОНУ.

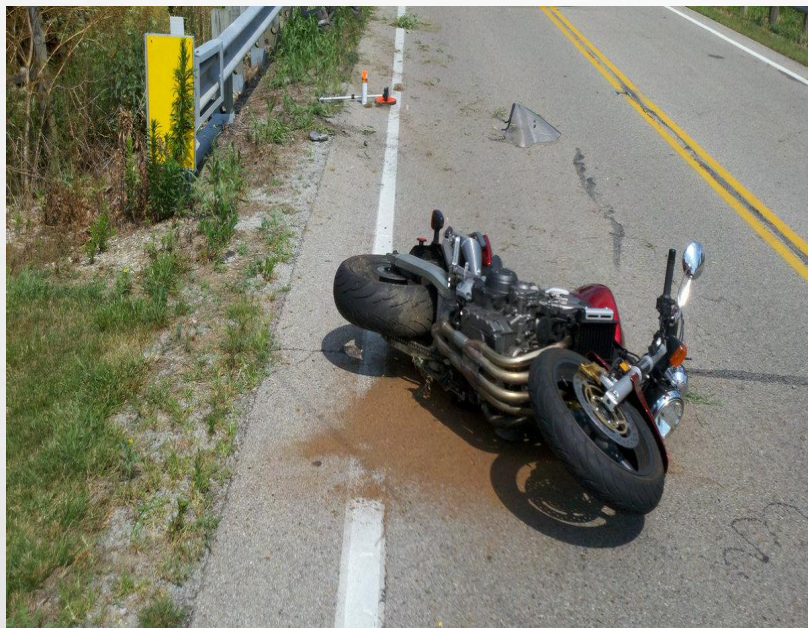


ДВИГАТЬСЯ ПО ПРОЕЗЖЕЙ ЧАСТИ ЗА ДРУГИМ ТРАНСПОРТНЫМ СРЕДСТВОМ , НУЖНО **СОБЛЮДАТЬ ДИСТАНЦИЮ 10 – 15 МЕТРОВ** : ЭТО ПОЗВОЛИТ НЕ ПРОПУСТИТЬ ПРЕПЯТСТВИЕ (НАПРИМЕР , ОТКРЫТЫЙ ЛОКОТЬ) И ИЗБЕЖАТЬ ЭКСТРЕННОГО ТОРМОЖЕНИЯ.

В ПРОБКЕ НЕ СЛЕДУЕТ ПРОТИСКИВАТЬСЯ МЕЖДУ АВТОМОБИЛЯМИ.

СОБЛЮДАЙ ИНТЕРВАЛ И РЯДНОСТЬ !

УВАЖАЙТЕ ПЕШЕХОДОВ. НЕ ПРОЕЗЖАЙТЕ СЛИШКОМ БЫСТРО ОТ ТРОТУАРА И СТОЯЩИХ НА НЕЙ ЛЮДЕЙ.



◆ **ПОМНИТЕ:** ПОВЫШЕННОЕ ВНИМАНИЕ , ЗНАНИЕ ПРАВИЛ ДОРОЖНОГО ДВИЖЕНИЯ , ИХ СОБЛЮДЕНИЕ И ДИСЦИПЛИНИРОВАННОСТЬ СКУТЕРИСТА – ГАРАНТИЯ БЕЗОПАСНОСТИ НА ДОРОГЕ !

СПАСИБО ЗА ВНИМАНИЕ !
БУДЬТЕ АККУРАТНЫ И
ВЕЖЛИВЫ НА ДОРОГЕ !