

# Стиль и силуэт

dreamstime



«Мода проходит, стиль остается». Коко Шанель.

Что же такое **СТИЛЬ**? И чем он отличается от понятия «**МОДА**»? Давайте разбираться.

**Стиль** — это определенный набор индивидуальных признаков самовыражения в какой-либо области. В данном случае, это то, как мы самовыражаемся в выборе и демонстрации одежды, которую надеваем.

**А мода** — это временное преобладание определённого стиля в какой-либо сфере жизни или культуры. Мода переменчива, она диктует желание подражать кому-то авторитетному и занять своё место в обществе. Мода способствует развитию вкуса, побуждает экспериментировать и среди всего многообразия искать то, что подходит именно вам. Благодаря моде, мы можем развивать чувство прекрасного, что в конечном счете приводит нас к формированию собственного стиля. Стиль – способ выбрать среди большого количества возможностей именно то, что соответствует нашему внутреннему состоянию и мироощущению. Стиль — это отражение того, как мы видим себя сами.

Таким образом, мода — это выражение чужого мировосприятия, а стиль — это способ самовыражения.

Какие существуют **ВИДЫ СТИЛЯ**. А их в настоящее время — огромное количество. Но сколько бы их ни было, все они берут свое начало от трех основных: *классический, романтический, спортивный*.

# Классический стиль



Основные черты: строгость, деловитость, сдержанность, элегантность, стабильность форм, безукоризненность линий, практичность, солидность.

Частью классического стиля является **деловой стиль** (для работы, учебы).



# СПОРТИВНЫЙ СТИЛЬ

Удобный для движения, занятий спортом, активного отдыха.



Основные черты: наличие пуговиц, кнопок, «молний», карманов, отделочная строчка, четкое расположение деталей.



**Романтический стиль в одежде** – это победа женственности над модой. Романтическая одежда чаще всего приталенная, иногда многослойная, созданная из струящихся, летящих тканей. Именно романтическому стилю мы обязаны появлением *декольте, всевозможных разрезов и вырезов*. Фантазийная отделка рукавов, различные драпировки, декоративные пуговицы и текстильные украшения – это тоже отголосок все того же романтического стиля.





# Силуэт

- «silhouette» (французское) внешнее очертание любого предмета, его тень.
- По характеру силуэта в фас (фронтальный) и профиль (профильный) можно судить о принадлежности костюма к той или иной эпохе.





Древней Греции



модерн



романтизм



ГОТИКИ

# КОСТЮМЫ



ампир



ренессанс



барокко



рококо

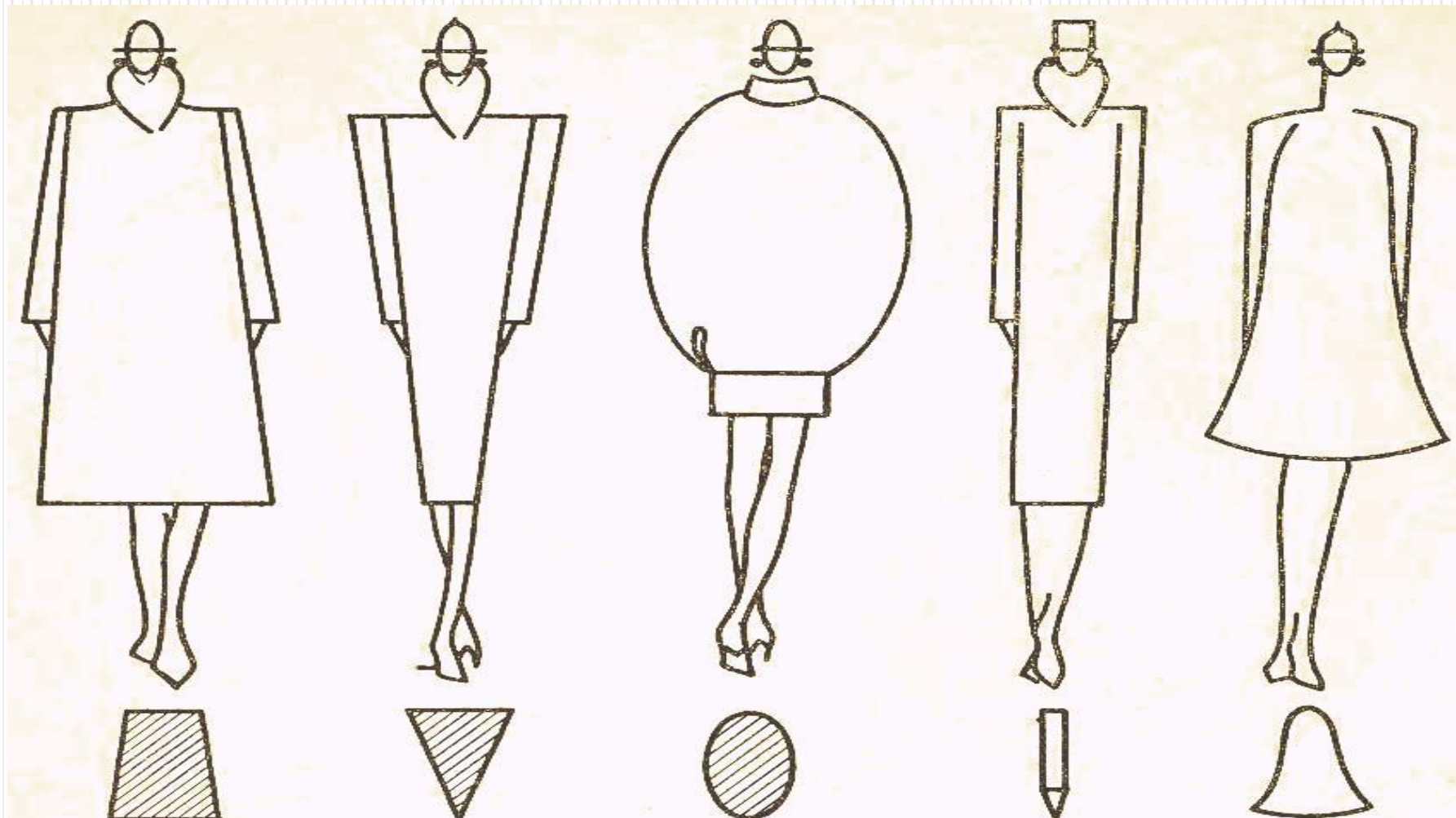


классицизм

# Силуэты одежды

Силуэт – это внешние очертания предмета, одежды

Виды силуэтов по подобию геометрическим фигурам



трапеция

треугольник

овал

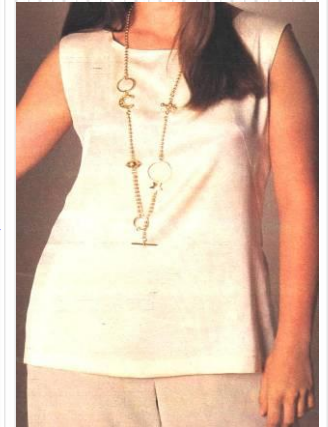
карандаш

тюльпан



## По степени прилегания к фигуре силуэты изделий делятся на:

- Прилегающие (плотно облегающие фигуру)

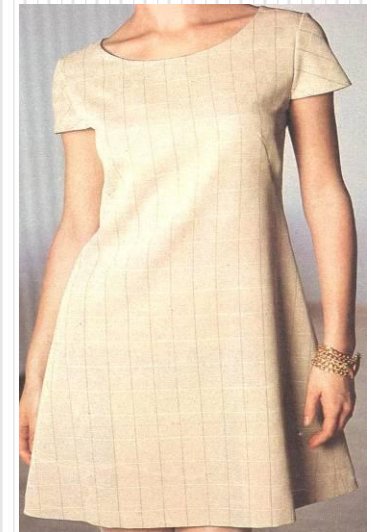


- Полуприлегающие

- Прямые (ширина изделия одинакова по линиям груди, талии, бедер)

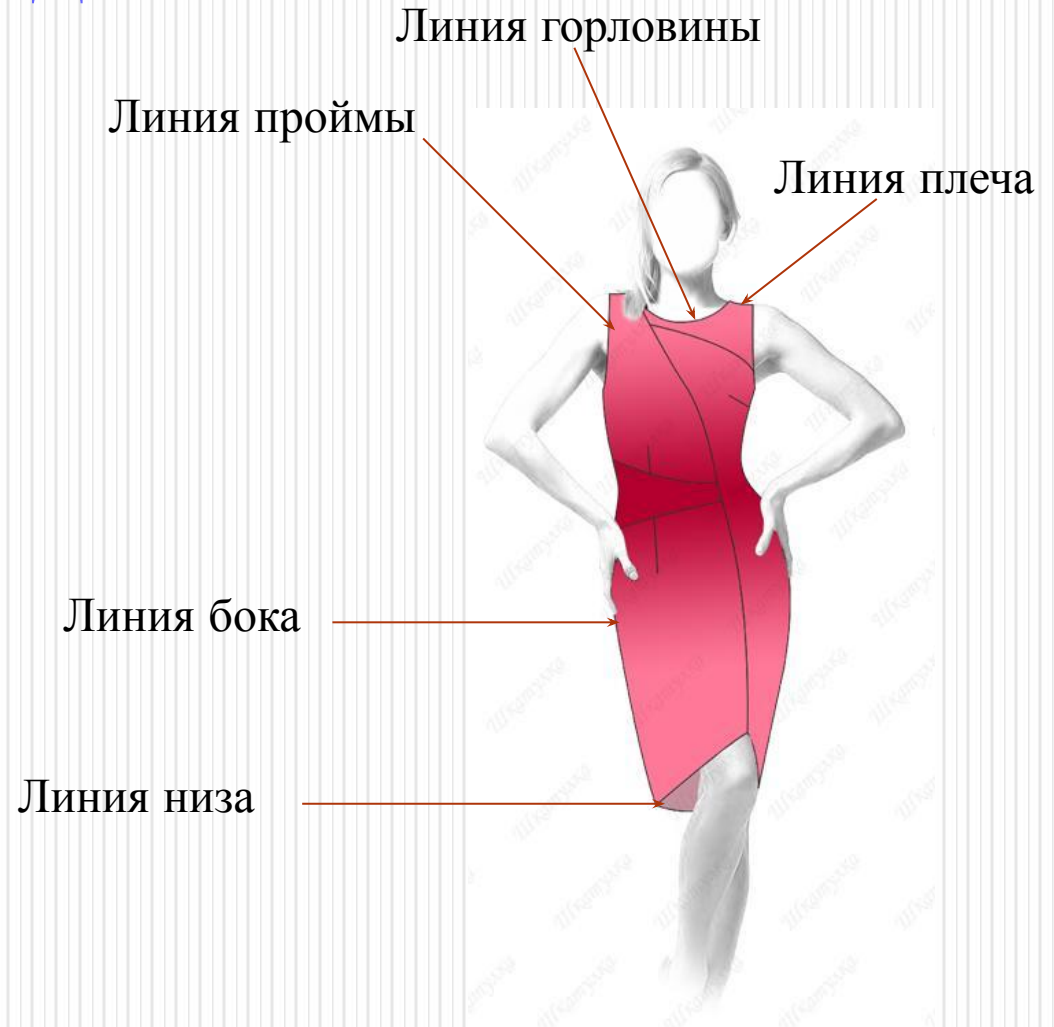


- Свободные или трапециевидные (расширяются к низу)



# Линии в одежде

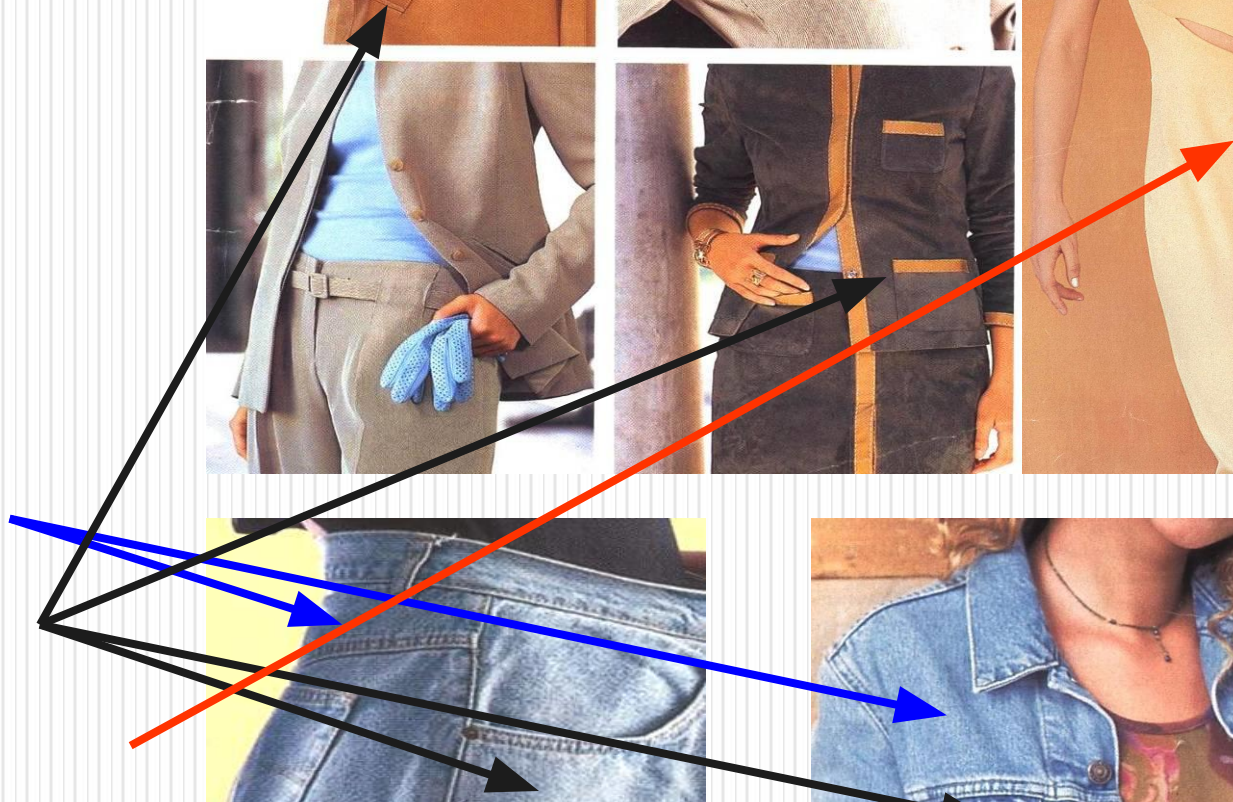
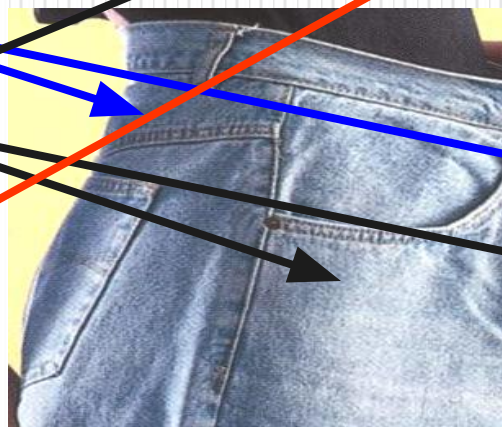
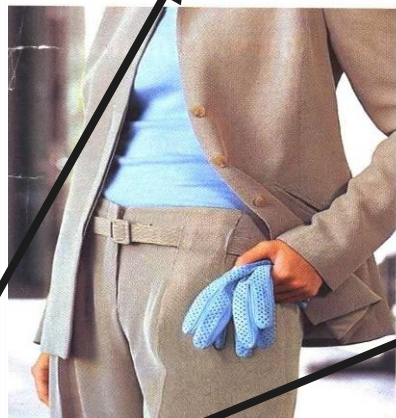
Конструктивные  
создают объёмную  
форму костюма в  
пространстве,  
необходимы для  
создания силуэта и  
посадки его на фигуре  
человека (плечевые и  
боковые швы,  
средняя линия спинки  
линия низа ...)





# Декоративные линии

Служат для  
украшения  
наиболее  
важных  
частей  
костюма  
(кокетки,  
карманы,  
драпировки  
и т.д.)



# Практическая работа.

**Задание: установите соответствие между типом силуэта и видом одежды.**

