

**Театр есть
искусство
отражать
жизнь.**



К. Станиславский

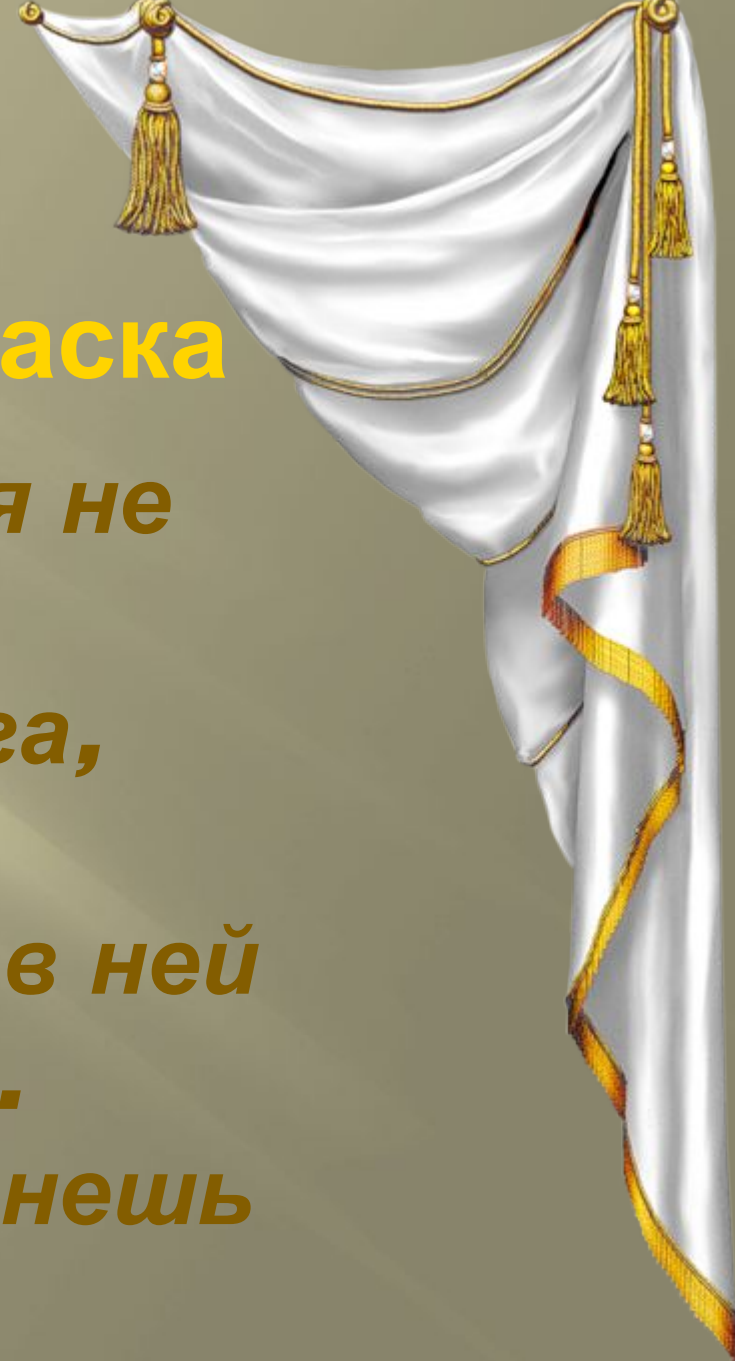
Тема: Театральная маска

*Наденешь ее- и тебя не
узнать,*

*Ты рыцарь, бродяга,
ковбой*

*Кем хочешь, сумеешь в ней
запросто стать.*

*А снимешь вновь станешь
собой.*

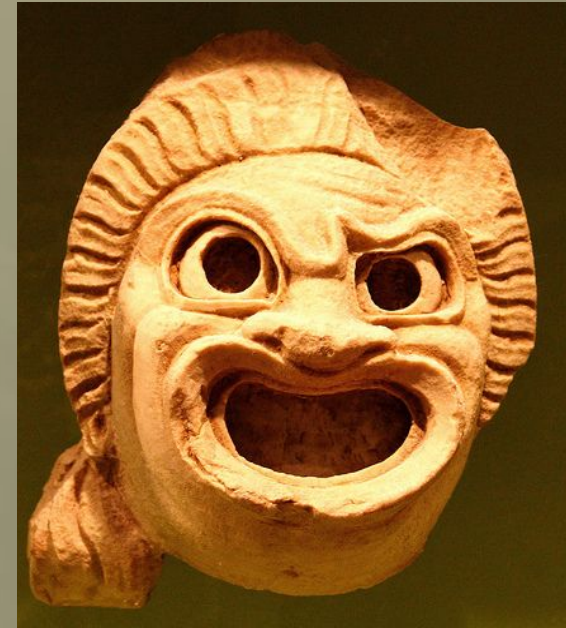


Что такое маска?

Маска – накладка на лицо, которая надевается, чтобы не быть узнанным, либо для защиты лица. Маска своей формой обычно повторяет человеческое лицо и имеет прорезы для глаз, рта и носа.



Маски играли важную роль в театральных традициях Греции. Они зачастую имели широко открытый рот и играли роль рупора.

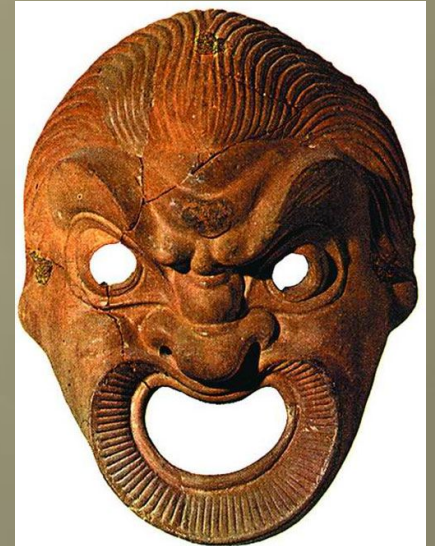
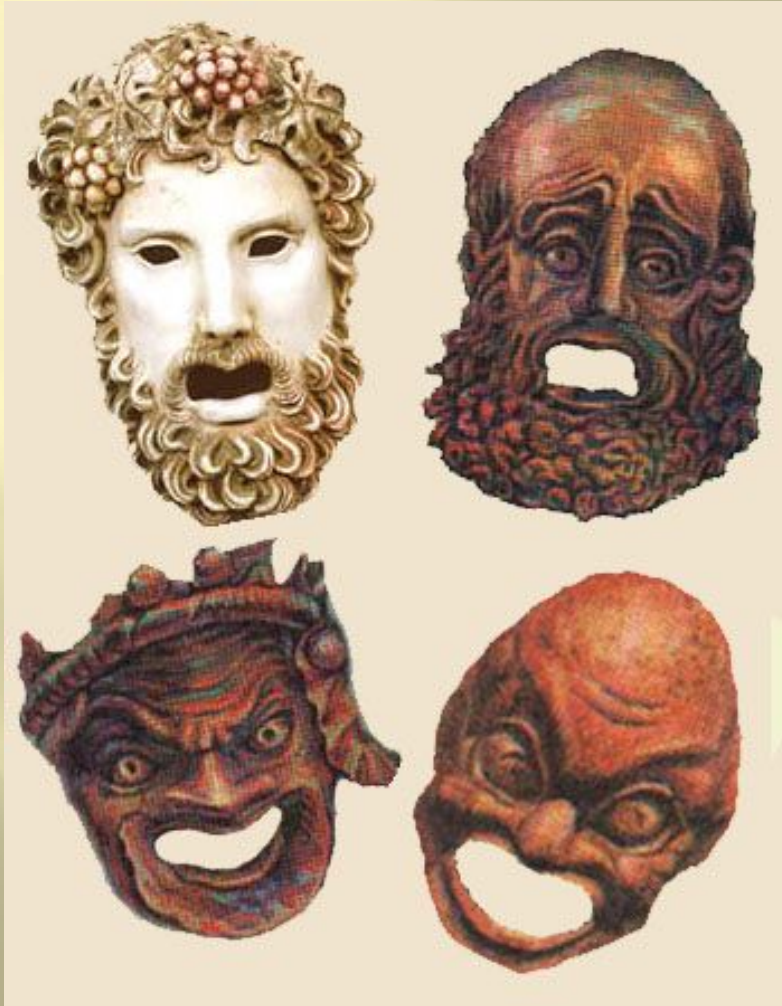


?



Маски подразделялись на целый ряд неизменных категорий: 1) стариков, 2) молодых людей, 3) рабов и 4) женщин

большая и выразительная



Маски должны были вызвать смех у зрителя, поэтому они отличались нарочитой уродливостью, подчеркнутостью отрицательных черт персонажа. Маски *мужских* персонажей всегда были темных цветов, *женских* – белых и светлых.



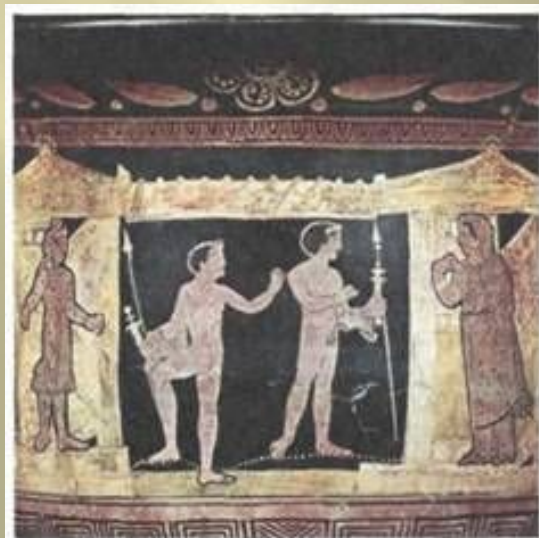
Театр в древнегреческой вазописи



Вазопись. Кон. 5 в. до н. э.



Комедиограф Менандр с комедийными масками. Римская копия древнегреческого рельефа. I век до н. э.



Сцена из трагедии
Вазопись. VI—V вв. до н.э.

Греческий театр оказал огромное влияние на развитие театрального искусства народов современной Европы.

Употребление театральных масок перешло в Италию для театральных пантомим и итальянской комедии (Comedia dell'Arte).

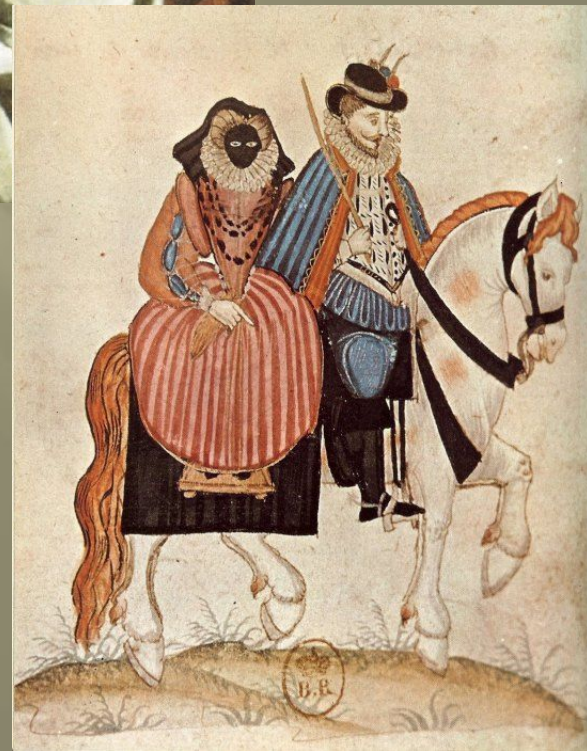


Франция - маска Полишинеля — весьма древняя; к ней у углов рта первоначально прикреплялись бубенчики



16 в.

Из Франции мода на маски перекочевала в Англию



Расцвет масок пришелся на эпоху Возрождения.

Большое количество балов и маскарадов, карнавалов и других представлений, происходящих на улице или в дворцовой обстановке, создавало спрос и способствовало процветанию масочного ремесла.

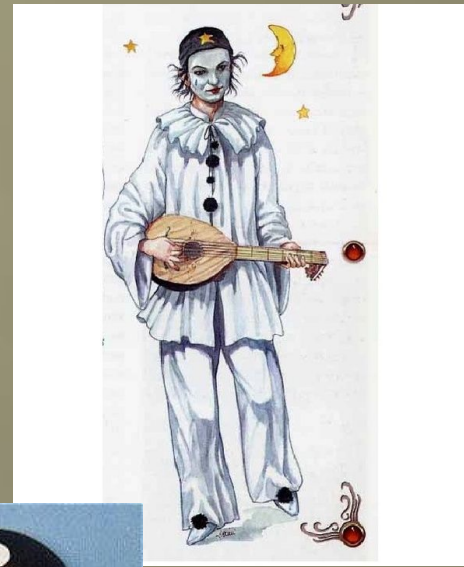


Арлекин

Самые известные венецианские маски



Коломбина



Пьеро



Самые известные венецианские маски

Маска шута

Шут – яркий и популярный персонаж. Несмотря на то, что маска Шута не являются исконно театральными или карнавальными персонажами, они оказали существенное влияние на формирование европейской театральной комедии Средневековья.



Маски, не связанные с театром

Кроме карнавала, одной из причин ношения масок называют эпидемии чумы.



Доктор Шнабель фон Ром («Доктор Клюв Рима»), гравюра Поля Фюрста, 1656

Баута



Венецианская

дама



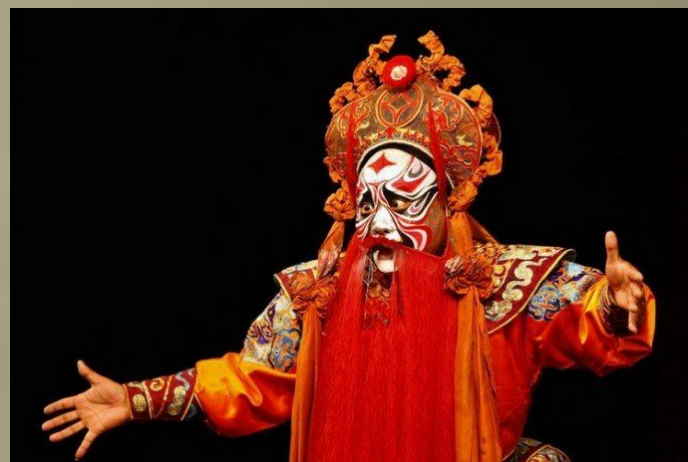
Сегодня маски также широко используются в театрах разных стран, например:

японский театр **НО**

ОП



китайская **ЧАО-**



Мачо Ратон – театр драмы

