

ОКРУЖАЮЩИЙ МИР

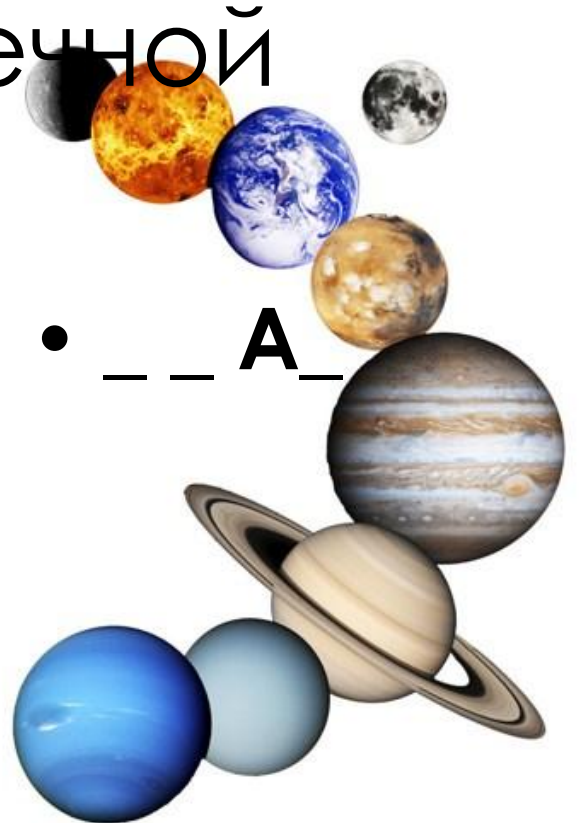


ПЛАНЕТЫ

Вставьте вместо черточек буквы, чтобы в горизонтальных рядах можно было прочесть название планет солнечной системы:

- _ П _ _ _ _
- _ Л _ _ _ _
- _ А _ _ _

- _ _ Н _ _ _
- _ Е _ _ _
- _ _ Т _ _ _





- ЮПИТЕР

- ПЛУТОН



Плутон – наиболее удаленная от Солнца планета. Она покрыта льдом. Там очень холодно -210°C . Спутник Плутона Харон. Когда орбиты Плутона и Нептуна пересекаются... на некоторое время самой далекой от солнца планетой становится Нептун.



• BEHEPA

• MAPC



• САТУРН



• УРАН

• ЗЕМЛЯ



ЗОНЫ

Зачеркни одинаковые буквы и прочтешь название природной зоны:

1. е с т з и у и н з д е р с а

2. к с а ч т в а е п ч ь к в

3. п о р у с в б в т р ы н б о я



е-е т з и у и н з д е р е а

ТУНДРА



К С А Ч Т В А Е П Ч Ъ К В
СТЕПЬ



п е р у с в б в т р ы н б о я
ПУСТЫНЯ



**В каком месте на Земном шаре
днем - иссушающая жара, а ночью
жуткий холод?**

В пустыне

**Днём очень жарко, а ночью
довольно холодно; разница между
дневной и ночной температурой
порой достигает более 30
градусов: днём может быть выше
 $+50^{\circ}$, а ночью только $+5^{\circ}$**



ОТМЕТЬ ЯВЛЕНИЯ ПРИРОДЫ:

1. Похолодание



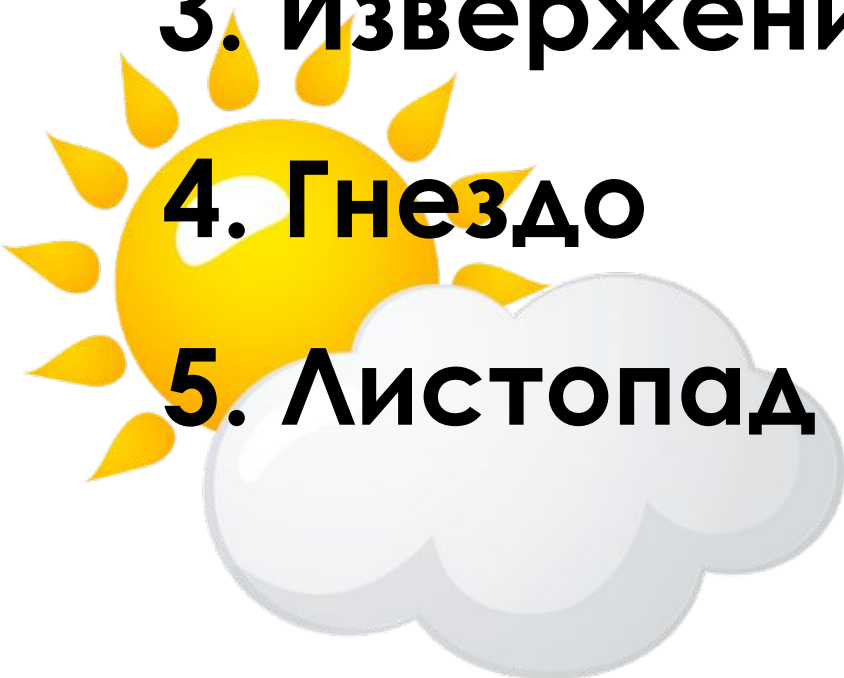
2. Лес

3. Извержение вулкана



4. Гнездо

5. Листопад



МАТЕРИКИ

УСТАНОВИ СООТВЕТСТВИЕ:

1. Материк, который находится в западном и восточном полушариях;

2. Материк, на котором нет рек;

3. Самый большой материк;

4. Материк, который омывается Индийским и Тихим океанами.

а) Австралия

б) Евразия

в) Антарктида

г) Африка

1.

Т

2.

Д

3.

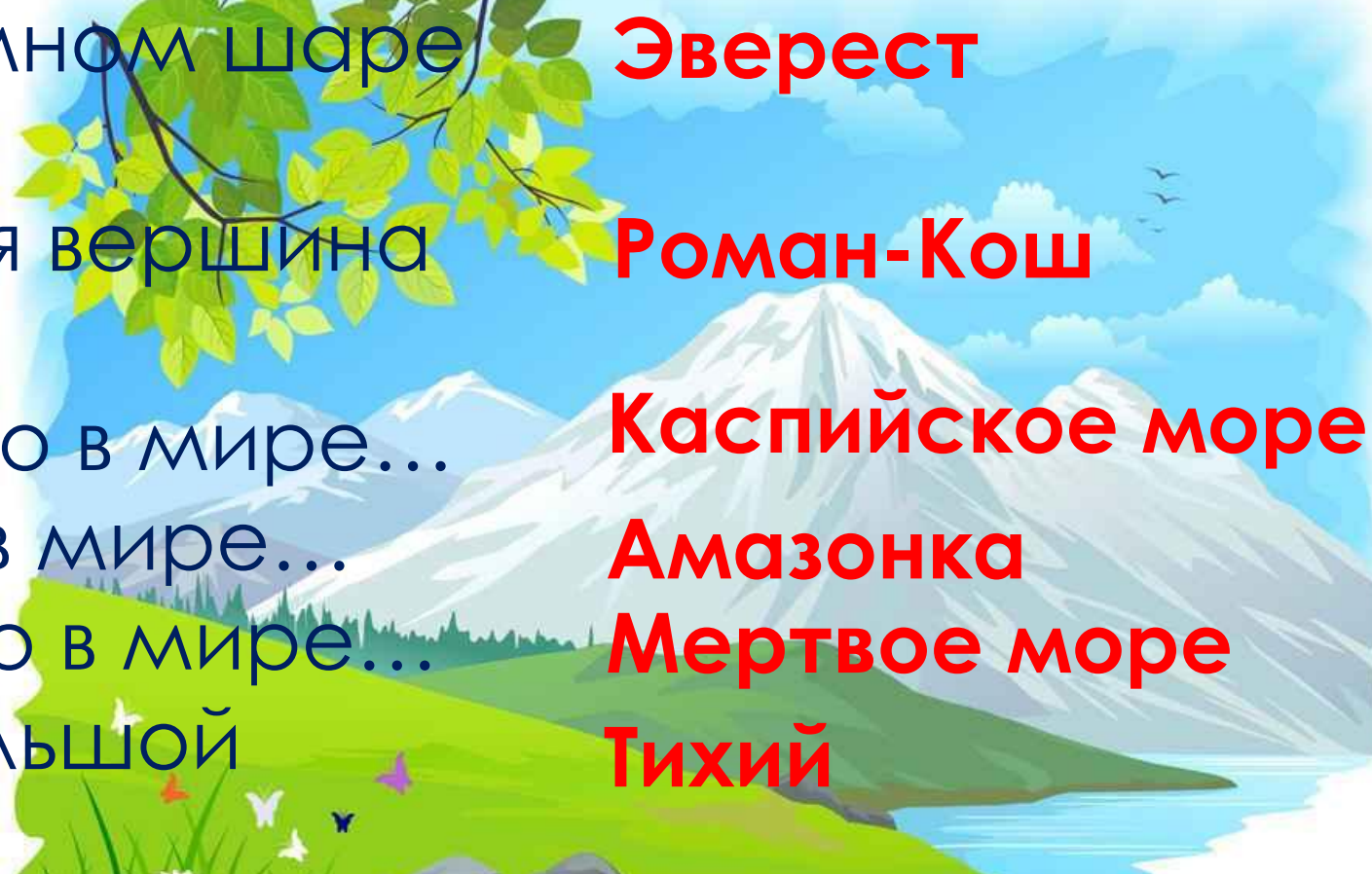
Б

4.

А

ГОРЫ. РЕКИ. ОЗЕРА. ОКЕАНЫ

Дополните предложения:

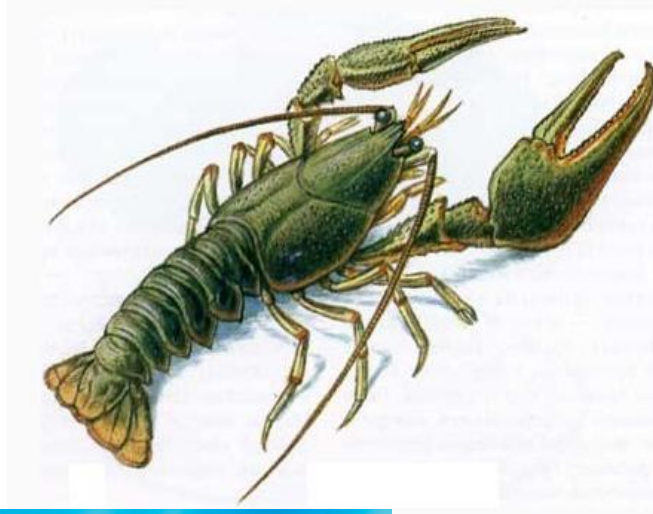
1. Самая высокая на Земном шаре горная вершина... **Эверест**
 2. Самая высокая горная вершина в Крыму... **Роман-Кош**
 3. Самое большое озеро в мире... **Каспийское море**
 4. Самая длинная река в мире... **Амазонка**
 5. Самое соленое озеро в мире... **Мертвое море**
 6. Самый глубокий и большой океан... **Тихий**
- 

КАКИЕ ЖИВОТНЫЕ МОГУТ ЖИТЬ В СОЛЕНОЙ ВОДЕ?

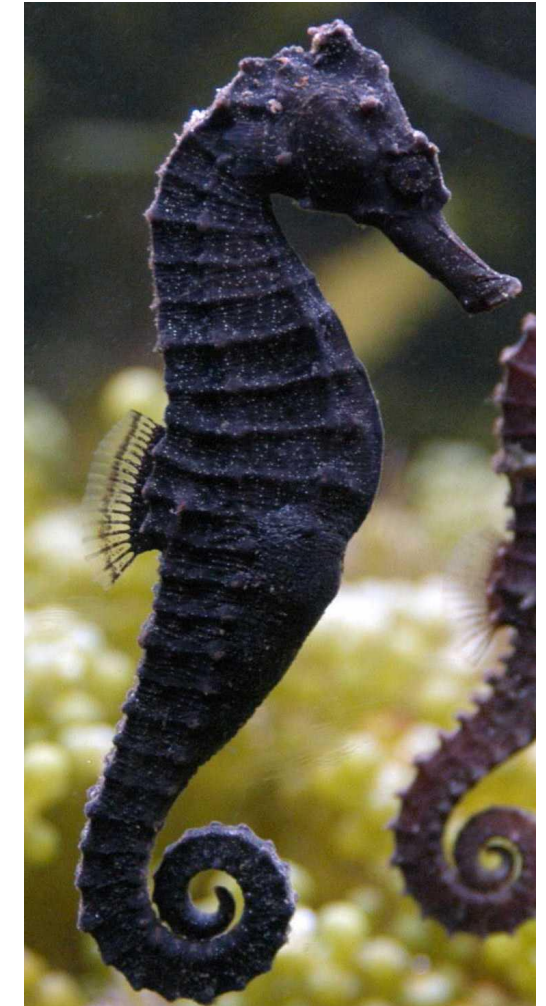
Дельфин



Рак



Акула



Морской конёк

РАСТЕНИЯ

◆ Какие растения прославляют в народных песнях?

Тополь



Калина

Береза



◆ Какое растение является медоносом для нашей местности?

Липа



Подсолнечник

Акация



ЖИВОТНОВОДСТВО

Выберите лишнее животное в данной группе:

- собака, белка, конь, корова, кит

белка

- волк, олень, конь, лисица, лось

конь

- щука, карась, медведь, лещ

медведь



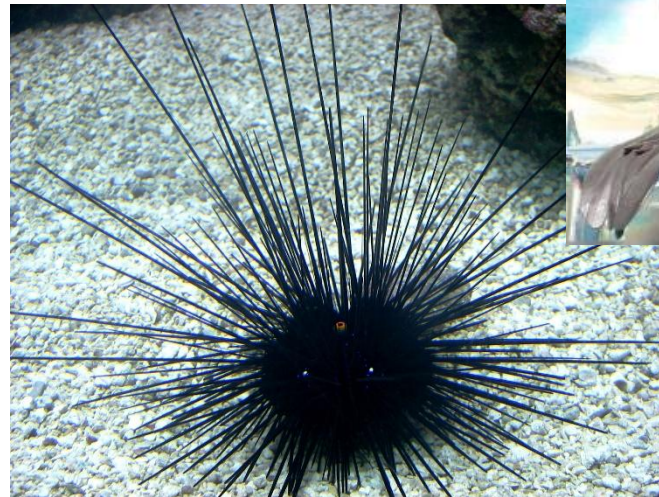
У каких животных моря одинаковые названия с сухопутными?

Морской котик



Конёк

Ёжик



Лев