

# Материаловедение

## Отделка тканей.



# *Отделка тканей.*

**Производится на красильно-отделочных фабриках.**

**Ряд химических операций:  
удаление ненужных примесей,  
придание белизны, окраски и  
блеска.**

**Ряд механических операций:  
повышение прочности, мягкости,  
улучшение внешнего вида.**

# Основные процессы отделки тканей.

## 1. Предварительная.

- ❖ Опаливание( удаление волокон с поверхности).
- ❖ Расшлихтовка( удаление крахмала)
- ❖ Отваривание( удаление загрязнений)
- ❖ Мерсеризация( повышение прочности).
- ❖ Промывка.
- ❖ Беление.

## 3. Печатание.

## 2. Крашение.

## 4. Заключительная отделка.

- Аппретирование (повышение износостойкости).
- Ширение( выравнивание).
- Каландрование( разглаживание, придание блеска).

## Специальные отделки.

Водонепроницаемая, противоусадочная, несминаемая, огнеупорная, гофрирование, тиснение, ворсование.

**Суровая**

**Отбеленная.**

**Набивная  
я**

**Гладкокрашена  
я**

**Пестротканая**

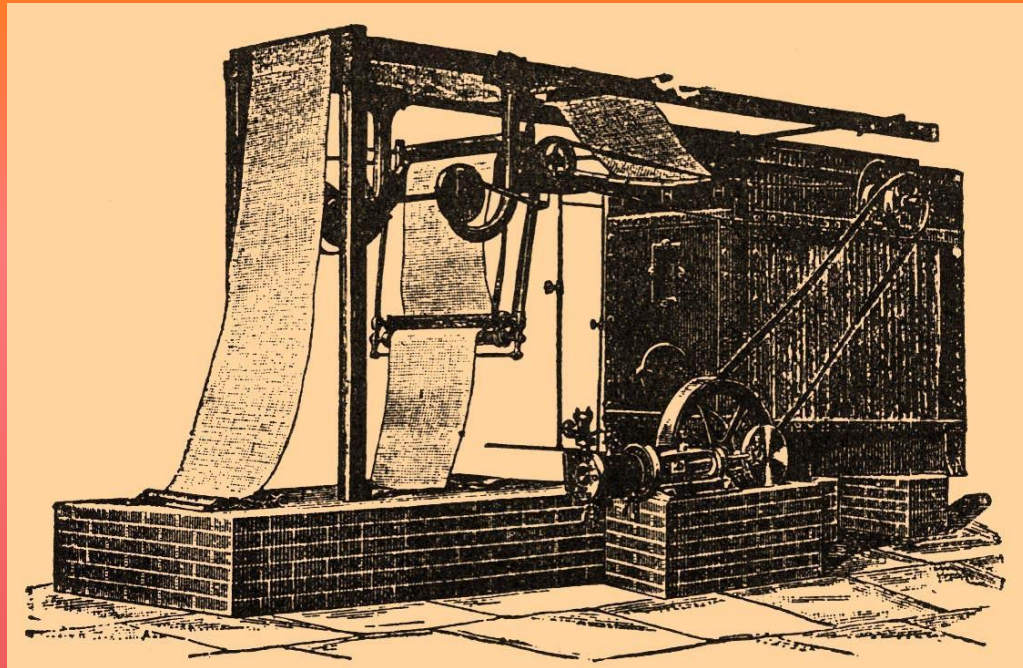
# Отделка тканей: крашение и печатание



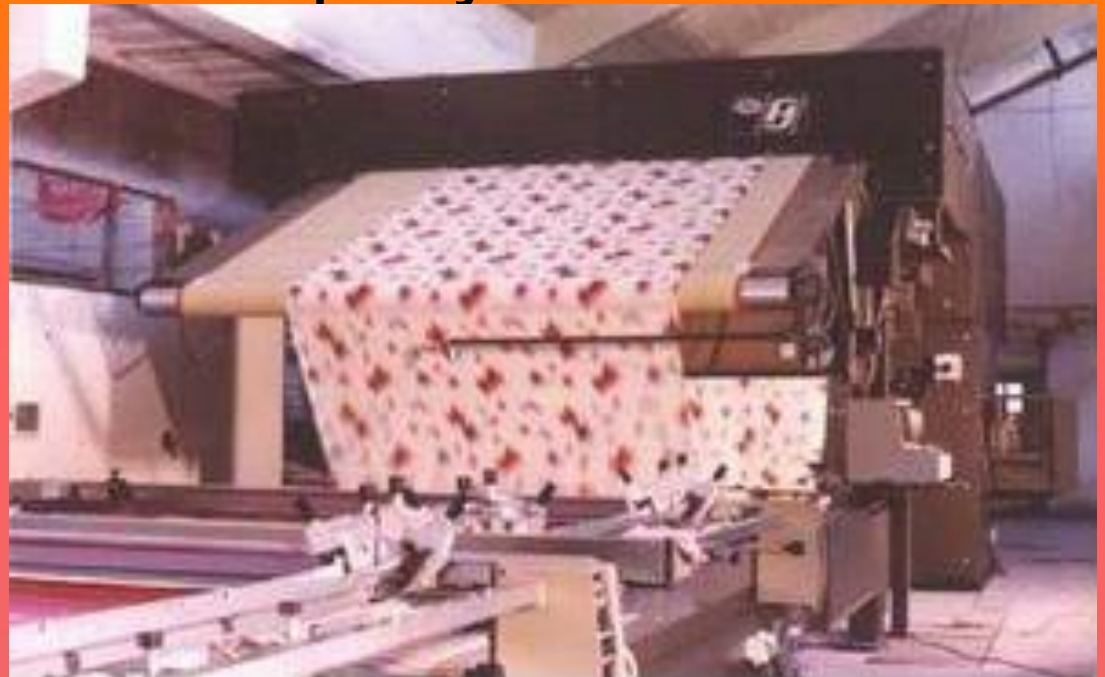
Масса опускается в большой чан с красителем. Вращающийся барабан перемещает окрашиваемую массу в красителе.

# Печатание.

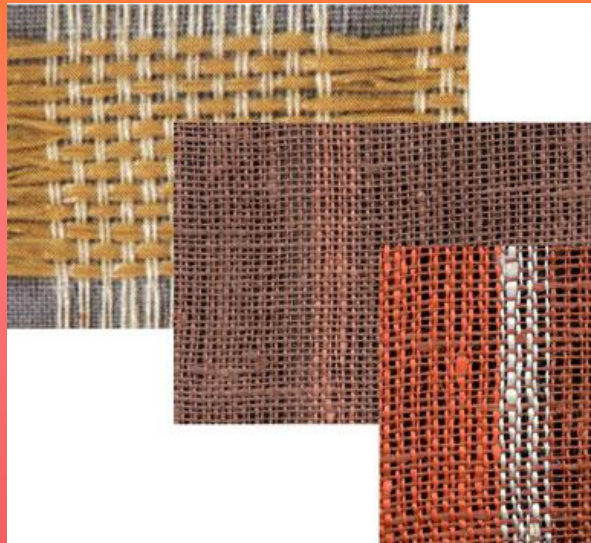
Печатанием, или набивкой ткани называется нанесение на нее краски в соответствии с заданным рисунком. Наиболее распространенный метод – валковое печатание прямыми красителями. Ткань пропускается между большим чугунным пустотелым цилиндром (грузовиком) и одним или несколькими медными печатными валками.



На валках выгравирован нужный рисунок; они забирают в углубления рисунка пастообразную краску и переносят ее непосредственно на ткань. Каждый валок наносит свой цвет, и предусматривается столько валков, сколько требуется рисунком.



# П е с т р о т к а н а я



Окрашивают исходный волокнистый материал до его прядения.  
Масса волокон вращается в барабане и опускается в большой чан с красителем.



# Лицевая и изнаночная стороны ткани.

Ткань имеет две стороны – лицевую и изнаночную. Их определяют по признакам:

- рисунку,
- блеску,
- ворсу,
- чистоте отделки,
- кромке.

# Определение лицевой и изнаночной сторон ткани.

Стороны ткани	Образцы тканей				
	Печатная (набивная)	С блеском	С ворсом	Гладкокрашеная	Пестротканая
Лицевая					
Изнаночная					

# Определение лицевой и изнаночной сторон ткани.

Стороны ткани	Образцы тканей				
	Печатная (набивная)	С блеском	С ворсом	Гладкокрашенная	Пестротканая
Лицевая	<i>Четкий, яркий рисунок</i>	<i>Блестящая поверхность</i>	<i>Поверхность с длинным ворсом</i>	<i>Гладкая поверхность</i>	<i>Гладкая поверхность</i>
Изнаночная	<i>Нечеткий и бледный рисунок</i>	<i>Матовая поверхность</i>	<i>Поверхность гладкая или с коротким ворсом</i>	<i>Поверхность с техническими узелками и ворсинками</i>	<i>Поверхность с техническими узелками и ворсинками</i>

***Сторублева Валентина Николаевна***  
***Учитель шк. № 287,***  
***Адмиралтейского района,***  
***Г. Санкт-Петербург.***  
***2012г.***