

# СЕТЕВОЙ ЭТИКЕТ. ПРАВИЛА НАПИСАНИЯ ЭЛЕКТРОННЫХ ПИСЕМ.



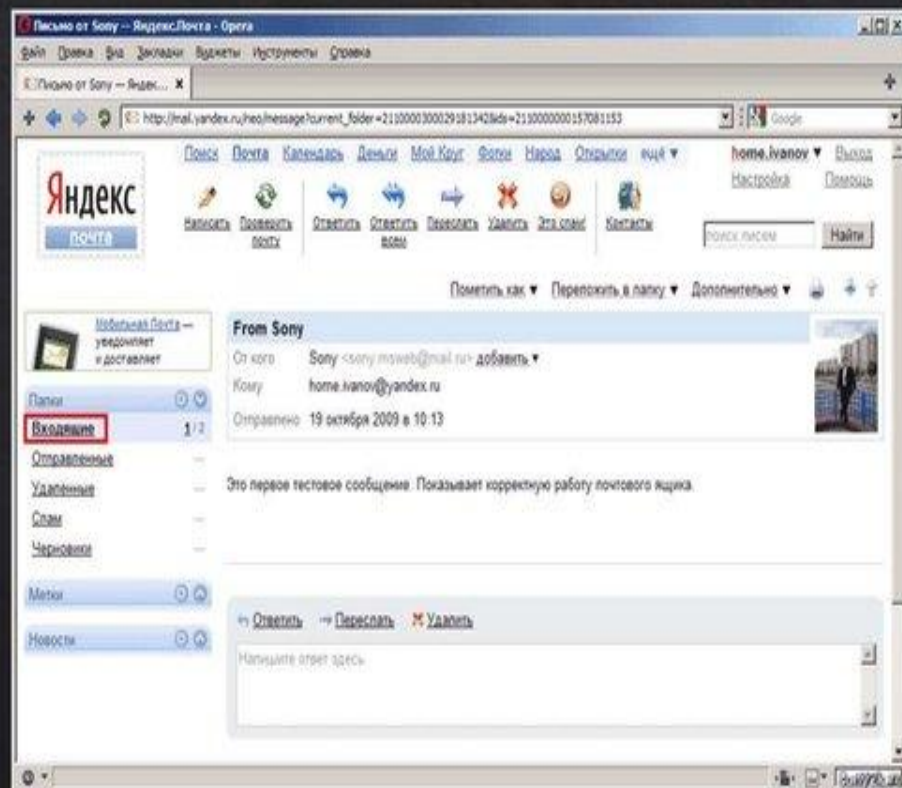
# Создание Электронной Почты

Электронная почта (англ. *email*, *e-mail*, от англ. *electronic mail*) — технология и предоставляемые ею услуги по пересылке и получению электронных сообщений (называемых «письма» или «электронные письма») по распределённой (в том числе глобальной) компьютерной сети. Основным отличием от прочих систем передачи сообщений (например, служб мгновенных сообщений) является возможность отложенной доставки и развитая (и запутанная из-за длительного времени развития) система взаимодействия между независимыми почтовыми серверами.



# Этикет электронной почты

- ◆ Правило 1 - Заполнять все поля
- ◆ Правило 2 - Адрес и имя отправителя должны быть узнаваемыми
- ◆ Правило 3 - Обязательно заполняйте графу «Тема письма»
- ◆ Правило 4 - Используйте «Re:» только для ответа



# При создании нового письма необходимо указать

Адрес  
получателя

## Новое письмо

Отправить

Сохранить

Отмена

Письмо автоматически сохранено в че

[Показать все поля](#) ▼

Кому:







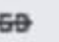
ngt@vplicei.net

Тема:

Мое первое письмо

Прикрепить файл

[настроить](#)

Ж К Ч А  T       [Еще](#) [Просто текст](#)

Здравствуйте, Петр Сергеевич!  
Прошу Вас...

До свидание!  
С уважением, Иванов П.В..

Тему письма

Текст письма