

Эмиль Нольде

7 августа 1867— 13 апреля 1956

Один из ведущих немецких художников-экспрессионистов, считается одним из величайших акварелистов XX века.

Нольде получил известность
благодаря своим
***выразительным цветовым
решениям.***



(C) WahooArt.com

Мужчина и женщина



Портрет женщины



Портрет молодой
женщины в шляпе





Nolde.



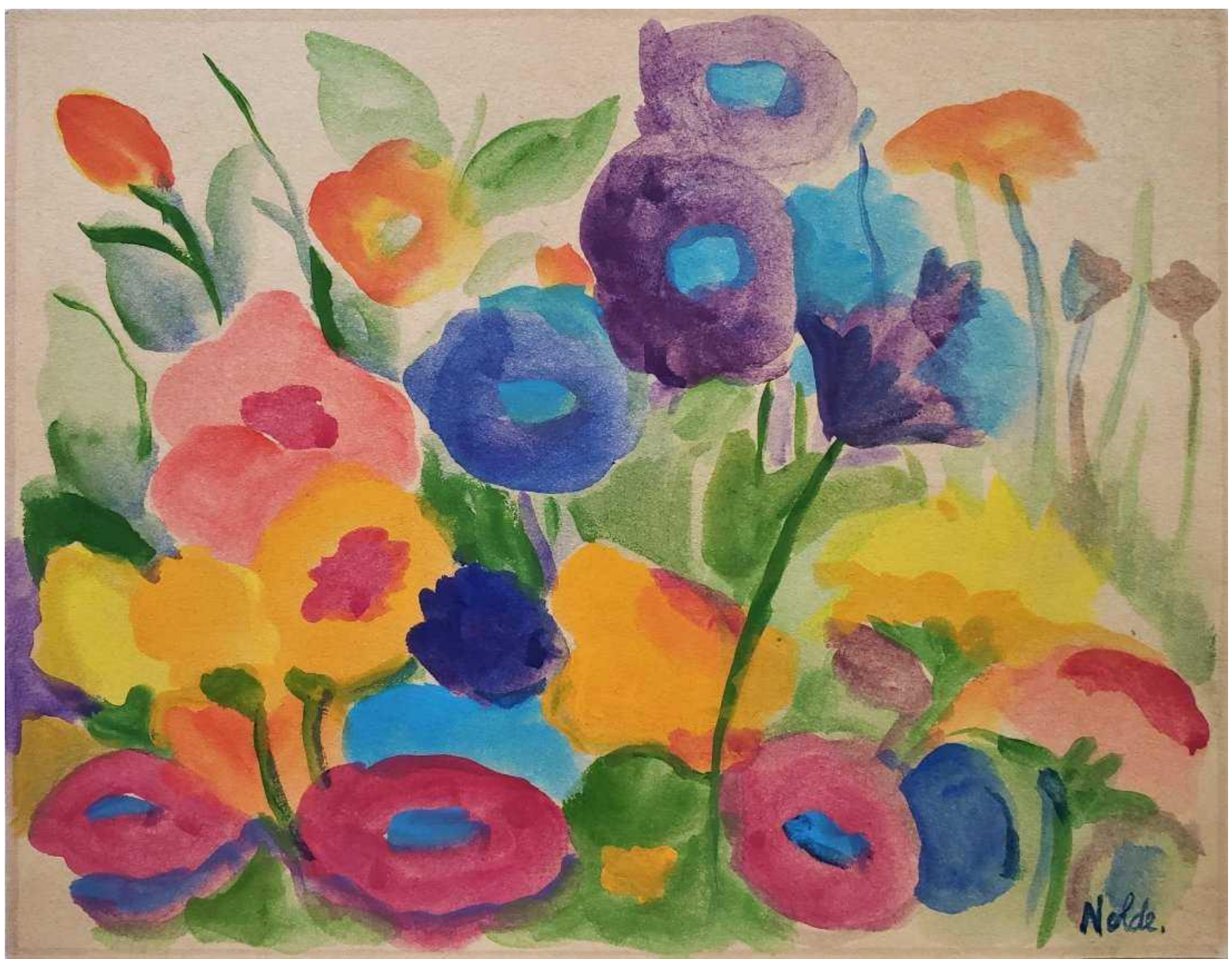
Nodd.























Walden



Naldo.



Nolde

