

Қазақстан республикасы ғылым және білім инистрлігі қостанай
мемлекеттік университеті ветеринария және мал шаруашылығы
онімдерін өндіру факультеті

Анемия

ОРЫНДАҒАН: ӘЗІМБАЙ М. М

ҚАБЫЛДАҒАН: МОЛДАШЕВА Ә. Қ

ТОП: 15-700-12

Анемия – шеткі қанның бірлік көлемінде Нв мен эритроциттердің төмендеуі салдарынан туындайтын симптомдар жиынтығы

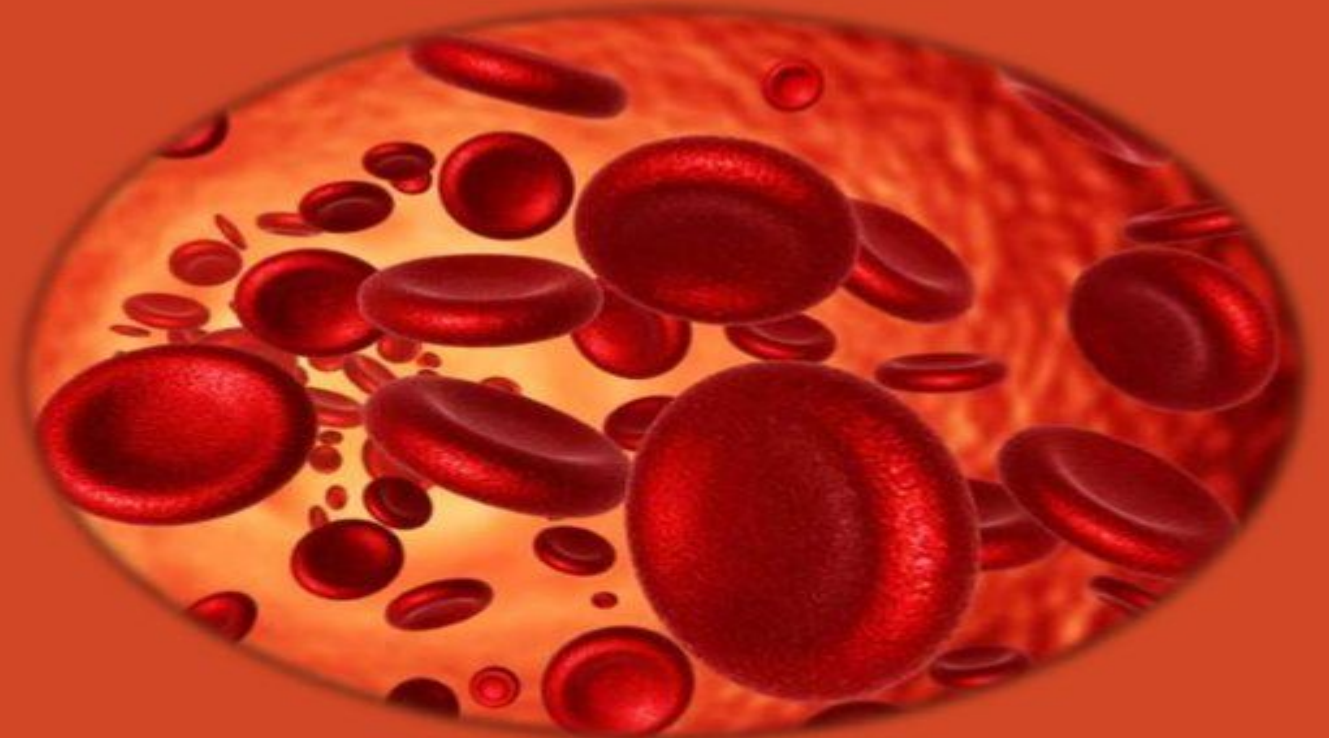


анемия

Жіті

Созылмалы

Жіті анемия- қан ағу және ішке қан құйылу,
ІҚМ немесе жфлқының тоқ ішегін тескен соң
газдың тез шығуы, жүрек – тамыры
жүйесінің кемісті болуы себепті пайда
болады.



Созымалы анемия- зат алмасумен қан түзу қызметінің бұзылуы себепті пайда болатын қан азаюдың, ағзаның улануына орай эритроциттердің күшті ыдырауының, сондай-ақ ми артериясының ісік қысуы салдарынан салдарынан болад. кейде созылмал анемия жүрек бқдшықетң қызметінің бұзылуы арқылы пайда болады, жүрек қолқасы ақауы да созылмалы



АНЕМІЯ



НОРМА



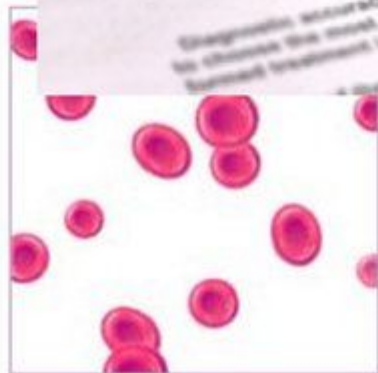
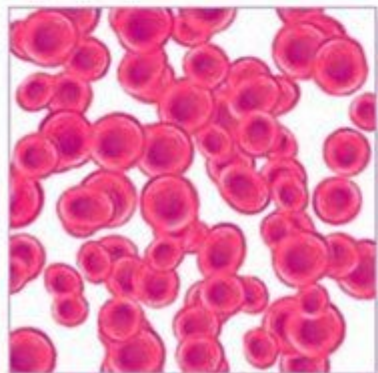
Белгілері:

Өте тез дамидын жіті анемия болса, малдың көз қарашығы үлкейеді, мал мең- зең болады, қозғалысы тұрақсыз, беткейлі тыныс алады, кілегей қабықтары бозғылт тартады, тамыр соғысы жиілеп әлсіз болады. Дене қызуы тұрақты, қан көп кететін болса, мал құлауы да мүмкін, есінен танып қалады. Жүрек қызметі нашарлайды.





Нормальная концентрация эритроцитов



ИСТОЧНИКИ ЖЕЛЕЗА

ПРОДУКТ

Сушеные грибы

Говяжья печень

Какао

Зеленая фасоль

Соя

Салмон

Оранжевые овощи

Сладкий картофель

СОДЕРЖАНИЕ ЖЕЛЕЗА В 100 Г

35 мг

20 мг

11,7 мг

7,9 мг

7,8 мг

7 мг

4,4 мг

2,5 мг

1,5 мг

0,7 мг

Железодефицитная анемия

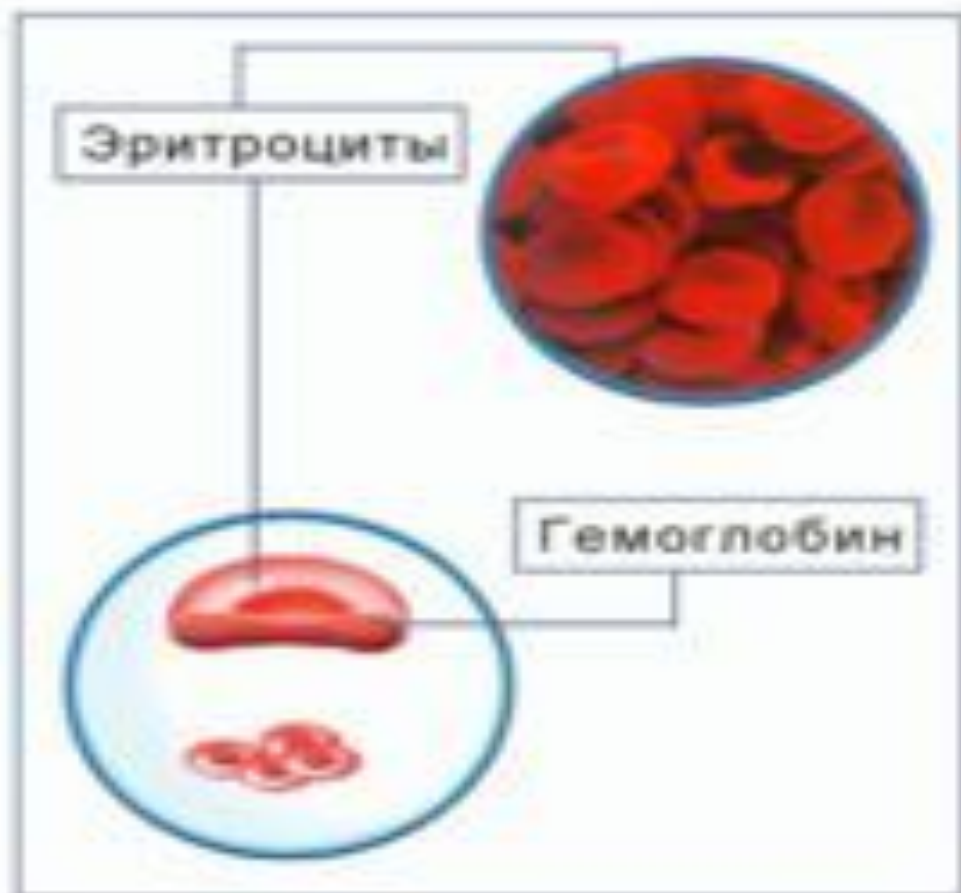
Diagnostic accuracy and diversity of modern treatment methods allow to choose the most effective set of treatment for each patient individualized treatment is not toxic, has no contraindications to repeated use. This drug was high compared with standard therapy.



Созылмалы анемия болса, мал айналадағ құбылыстарға елең етпейді, мең-зең болады. Қозғалысты реттеу қабілеті бұзылады, терінің тітіркенуі нашарлайды, көз қарашығында жарыққа қабілеті төмендейді, сирек бірақ терең тыныс алады, тамыр соғуы баяу, тәбеті қашады, алғы қарындарының бұлшық еті әлсіреген, ішек-қарын бояу жиырылып созылады, сүті кемиді және мал барған сайын арықтай береді.

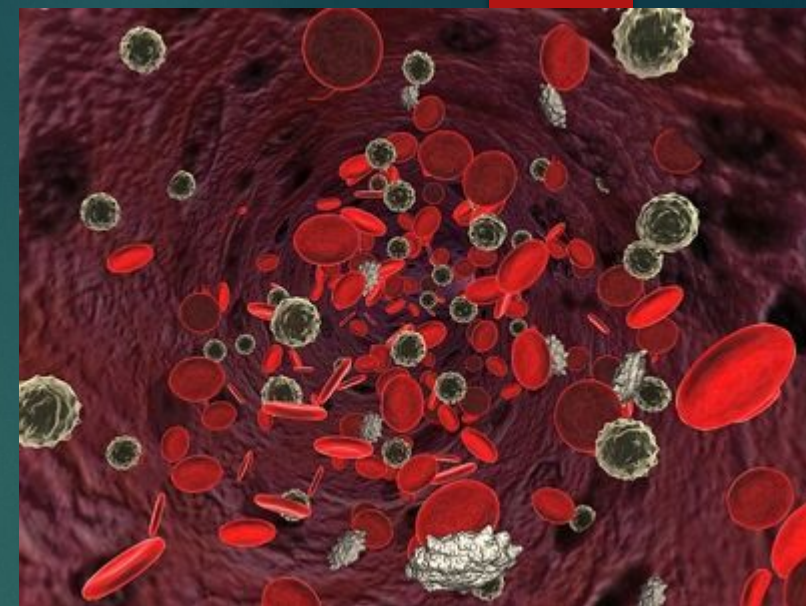
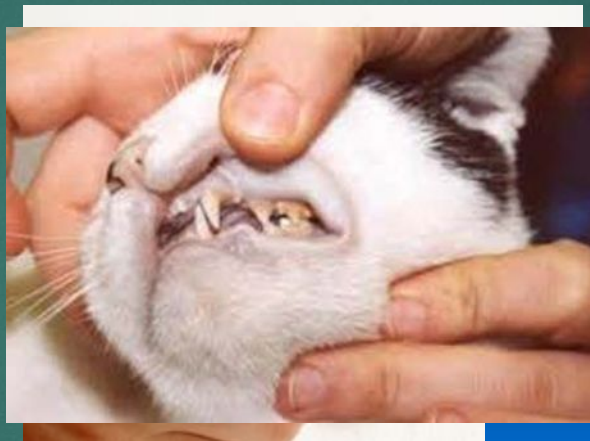


Эритроциттер



Болжау

Егер анемияны туғызған себепті жою
мүмкін болса- мал айығады
оны жоюға болмаса



Емі.

Жіті анемия болса, оның себебін жояды, малға толық тыныштық береді, самайына мүсәтір спиртін жағады, тері астына камфара майын (жылқы мен итке), кофеин (сойылатын малға) және адреналин жібереді, венаға ас тұзының изотонды ерітіндісін құяды не болмаса өз қанын өзіне қайтадан құяды. Құнарлы азық береді. Аурудан айыққаннан кейін малды жұмысқа бірте-бірте қосады.



Созылмалы анемияда- емдеу осы аурудың орын алуына себепкер болған негізгі ауруды жоюға бағытталуы тиіс. Жалпы қан аздық салдарынан анемияға ұшыраған малды жазда жайылымда жаяды, қолға қарағанжа жақсы желдетілетін қораларда ұстайды, темірі және витамині мол жеңіл қорытылатын азықтар береді. Бірнеше ай бойы күніне 3 реттен ірі малға 3-5 гр, ұсақ малға 0,5-1,0 гр темір препараттарын береді.

Темірдің ағзаға жақсы сіңуі үшін тұз және аскорбин қышқылын ішкізу керек. Қан түзілу процесін күшейту үшін 2-3 күннен кейін ет арасына кобальт қосылған антианеин , гепалон не кампалон жібереді. Бұдан басқа тері астына В12 витаминін жіберген жақсы және жылқының қарын сөлін ұсақ малға же-шөп беруден 20минут бұрын күніне рет 30-50 мл ішкізген пайдалы.



Назарларыңызға рахмет!