

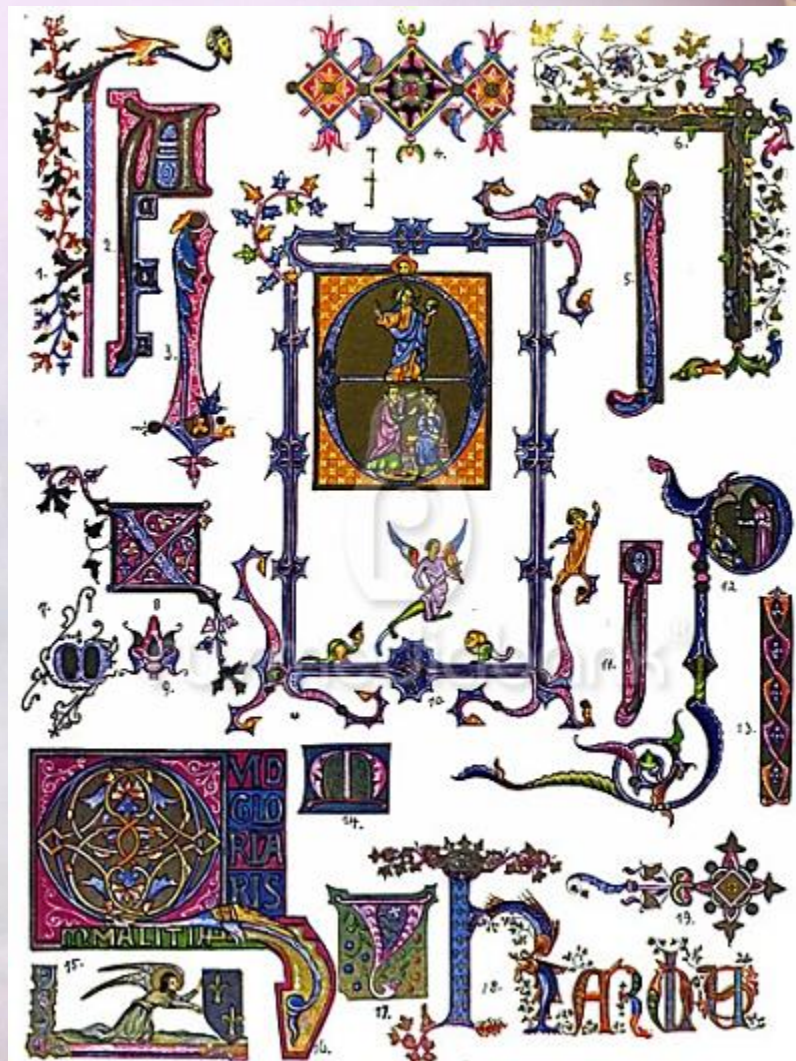
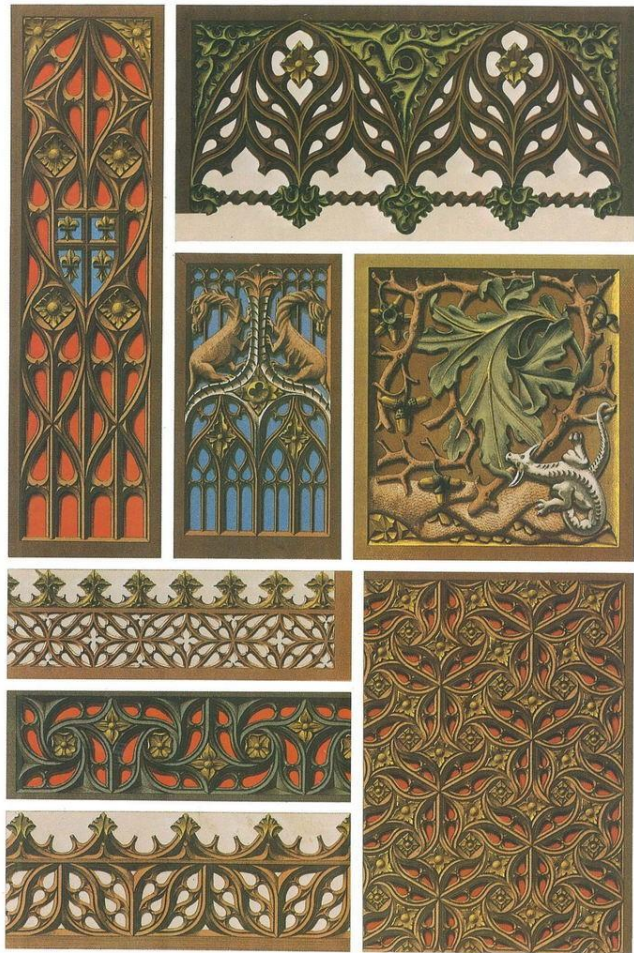
# Средневековое искусство



# Готический стиль

Средневековое искусство

Таблица 110





# Кёльнский собор





# Романский стиль



# Романский собор

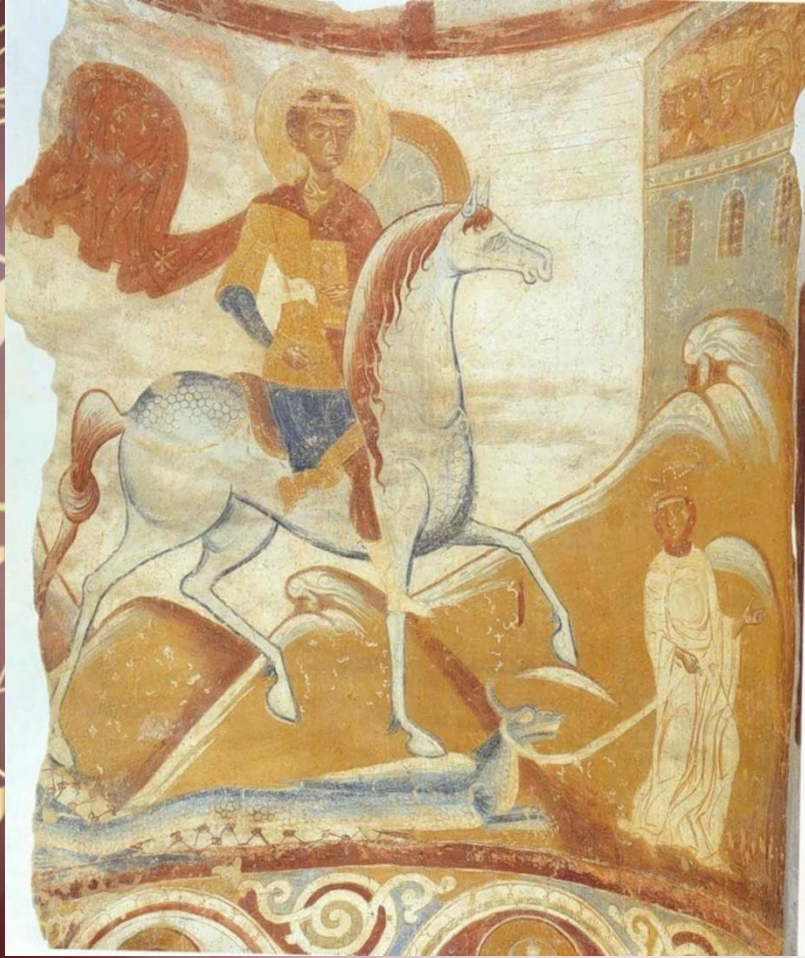




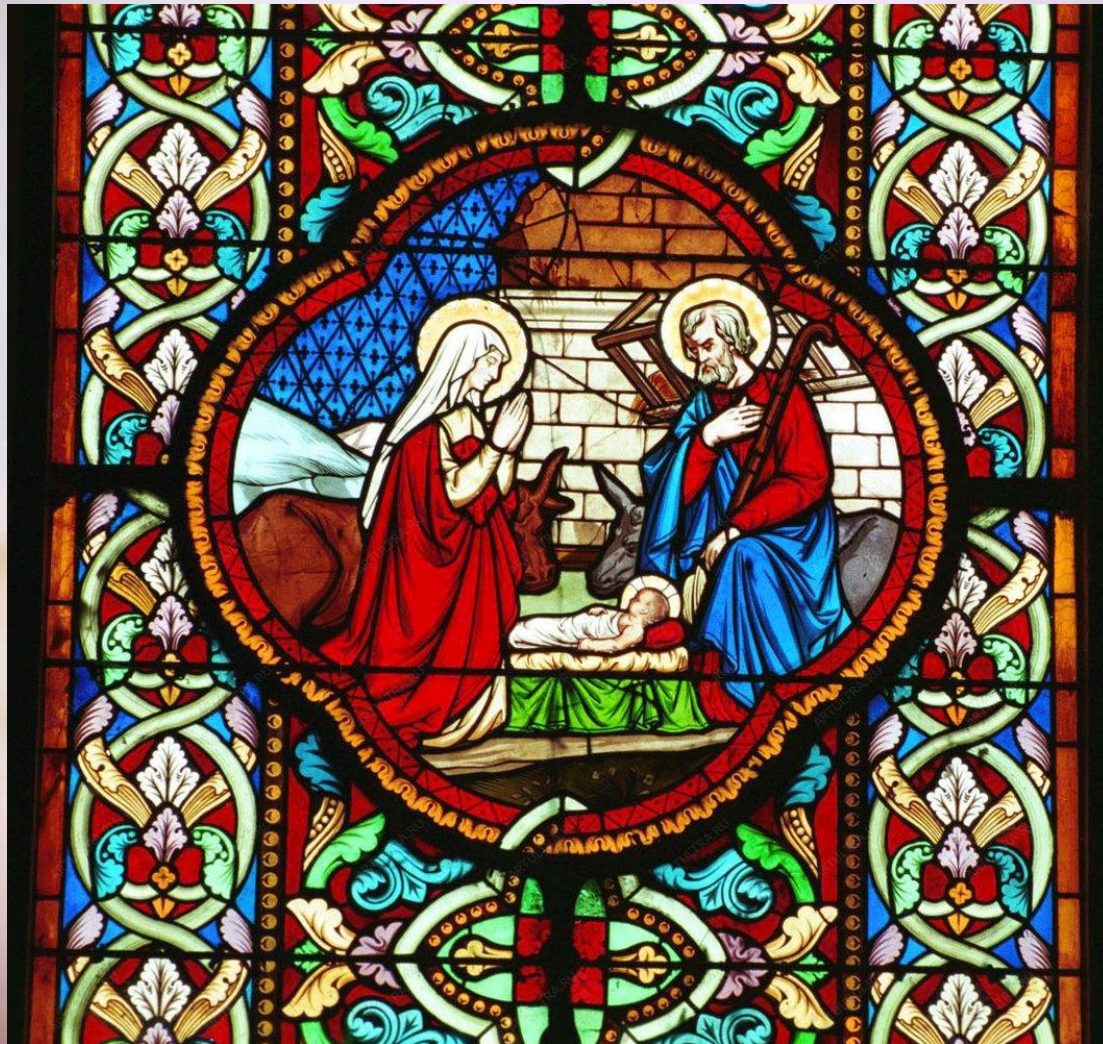


# Фрески и рельеф





# Витраж







# Книжная миниатюра



τοῦ βαροῦ καὶ ζωντῆ ἱερεῖ ἀποκρίσεως  
εἰς τὸ ἀγροντῆ ἀγρίππὰ μετὰ τῆς γραμμῆς

Ὁ πᾶσι φῶς καὶ ἀφῆρη φησὶς ::  
Ἄυτο δὲ μετὰ γὰρ τοῦ καὶ ἐκ τῆς ἀφῆρης ::  
Κῶ διασκέδασε ζεῖμουλα σὶ φησὶς ::  
Ἄφθιγὸν δὲ λογιμοῖσιν λαοῦν καὶ ἀφῆρη  
τῆς μουλασὶ ἀρχοῦται ::  
Ἦ δὲ μουλη τοῦ κῦ εἰς τὸ μάστωμα φησὶς ::  
Λογισμοὶ τῆς καρδίας αὐτοῦ εἰς  
γυμνασίου καὶ γυμνασίου ::  
Μυλιάριον τὸ ἐφῆμος οὐδὲ ἀφῆρη φησὶς ::  
Λαοὶ οὐδὲ ἀφῆρη φησὶς εἰς λογιμοῖσιν  
γυμνασίου ::  
Ἐξ οὐνοῦ οὐδὲ ἀφῆρη φησὶς ::  
Ἐἶδε πάντα τοῖσιν ἑσὶ τὸ μάστωμα ::  
Ἐξέτι μου καὶ τοῖσιν κτηνίου αὐτοῦ ::  
Ἐσὶ ἀφῆρη ἐπὶ πάντα τοῖσιν κτηνίου  
καὶ οὐνοῦ τῆς γῆς ::  
Ὁ σπλάσσω λαοὺς τὰ μόρσασιν καρδίας  
αὐτοῦ ::  
Ὁ συμῆσιν εἰς πάντα τὰ ἔργα αὐτοῦ ::  
Ὁ νοσὸς ζῆσιν καὶ ἰλάσθωσιν ἄλλοις  
διὲν αὐτοῦ :: ἠλικία



γραμμῆς  
ἀποκρίσεως  
ρασολημ  
ὄν τὰ εἰσὶν  
βυλίκα  
μετὰ τὸν καὶ  
χρηστικῆ  
σθέντα  
λαοῦν



ὁρ  
ρε  
κοι  
ε  
μ  
κε  
σ  
ἀφῆρη  
παρῆρη  
διὰ τοῦ ἀφῆρη  
πρωτοῦ





# Романский стиль

















Конец