

# **Горизонтальная разметка**

**Занятие № 6**

**Тема 2**

# Горизонтальная разметка

1.1



разделяет транспортные потоки противоположных направлений и обозначает границы полос движения в опасных местах на дорогах; обозначает границы проезжей части, на которые въезд запрещен; обозначает границы стояночных мест транспортных средств;

---

---

1.2



(Сплошная линия) - обозначает край проезжей части. Линию 1.2 допускается пересекать для остановки транспортного средства на обочине и при выезде с нее в местах, где разрешена остановка или стоянка.

---

## Горизонтальная разметка

Горизонтальная разметка (линии, стрелы, надписи и другие обозначения на проезжей части) устанавливает определенные режимы и порядок движения либо содержит иную информацию для участников дорожного движения.

Горизонтальная разметка может быть постоянной или временной.

Постоянная разметка имеет белый цвет, кроме линий 1.4, 1.10, 1.17 и 1.26 желтого цвета, временная - оранжевый цвет.

1.3



Разделяет транспортные потоки противоположных направлений на дорогах с четырьмя и более полосами для движения в обоих направлениях, с двумя или тремя полосами - при ширине полос более 3,75 м;

---

1.4



Разметка желтого цвета. Обозначает места, где запрещена остановка транспортных средств. Применяется самостоятельно или в сочетании со знаком [3.27](#) и наносится у края проезжей части или по верху бордюра;

---

1.5



Разделяет транспортные потоки противоположных направлений на дорогах, имеющих две или три полосы; обозначает границы полос движения при наличии двух и более полос, предназначенных для движения в одном направлении. Линию 1.5 разрешается пересекать с любой стороны.

1.6



(Линия приближения - прерывистая линия, у которой длина штрихов в 3 раза превышает промежутки между ними) - предупреждает о приближении к разметке 1.1 или 1.11, которая разделяет транспортные потоки противоположных или попутных направлений. Линию 1.6 разрешается пересекать с любой стороны.

1.7



(Прерывистая линия с короткими штрихами и равными им промежутками) - обозначает полосы движения в пределах перекрестка. Линию 1.7 разрешается пересекать с любой стороны.



1.8



(Широкая прерывистая линия) - обозначает границу между полосой разгона или торможения и основной полосой проезжей части (на перекрестках, пересечениях дорог на разных уровнях, в зоне автобусных остановок и тому подобное). Линию 1.8 разрешается пересекать с любой стороны.

1.9



Обозначает границы полос движения, на которых осуществляется реверсивное регулирование; разделяет транспортные потоки противоположных направлений (при выключенных реверсивных светофорах) на дорогах, где осуществляется реверсивное регулирование.

Линию 1.9 при отсутствии реверсивных светофоров или когда они отключены разрешается пересекать, если она расположена справа от водителя; при включенных реверсивных светофорах - с любой стороны, если она разделяет полосы, по которым движение разрешено в одном направлении.

При отключении реверсивных светофоров водитель должен немедленно перестроиться вправо за линию разметки 1.9.

Линию 1.9, разделяющую транспортные потоки противоположных направлений, при выключенных реверсивных светофорах пересекать запрещается.

1.10



Разметка желтого цвета. Обозначает места, где запрещена стоянка транспортных средств. Применяется самостоятельно или в сочетании со знаком [3.28](#) и наносится у края проезжей части или по верху бордюра

---

1.11



Разделяет транспортные потоки противоположных или попутных направлений на участках дорог, где перестроение разрешено только из одной полосы; обозначает места, где необходимо разрешить движение только со стороны прерывистой линии (в местах разворота, въезда и выезда с прилегающей территории);

Линию 1.11 разрешается пересекать со стороны прерывистой, а также и со стороны сплошной, но только при завершении обгона или объезда.

---

---

1.12



(Стоп-линия) - указывает место, где водитель должен остановиться при наличии знака [2.5](#) или при запрещающем сигнале светофора (регулирущика)

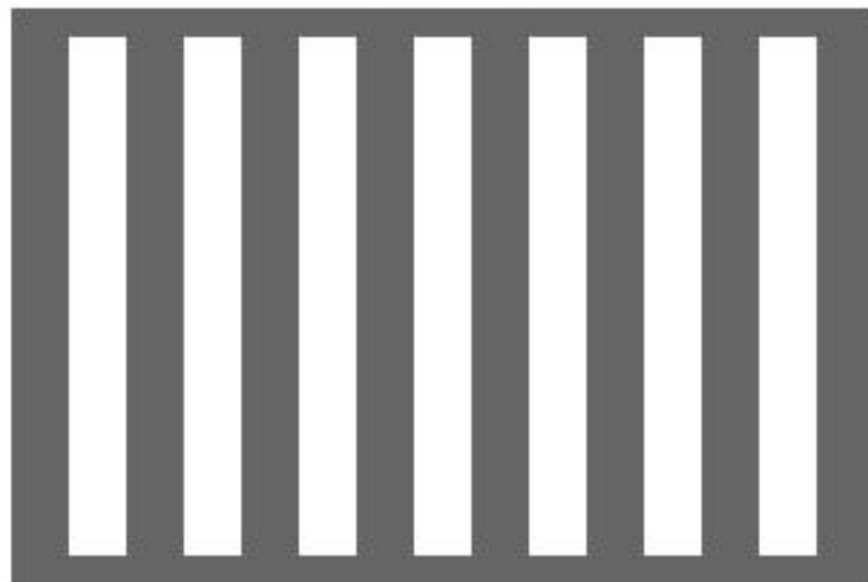
1.13



Указывает место, где водитель должен при необходимости остановиться, уступая дорогу транспортным средствам, движущимся по пересекаемой дороге

---

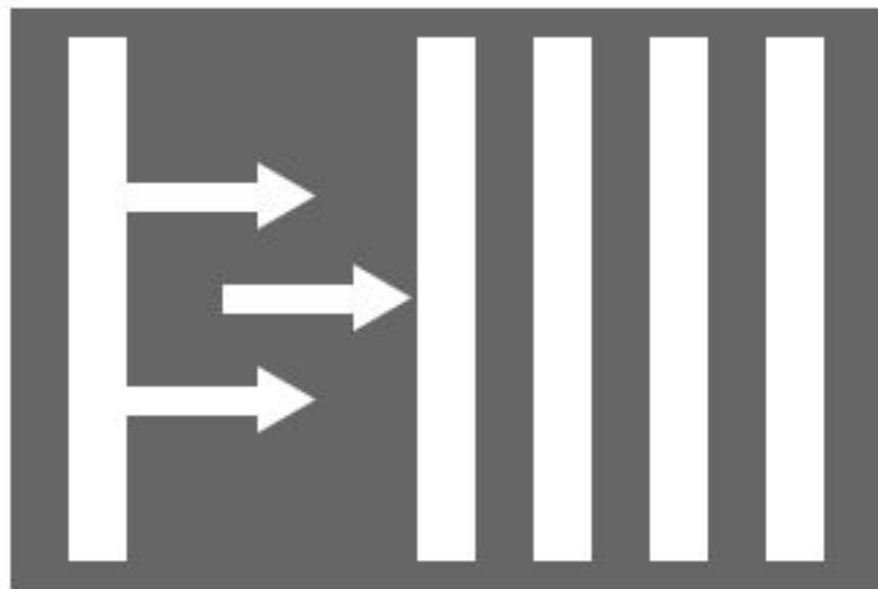
1.14.1



Обозначает пешеходный переход

---

1.14.2



Обозначает пешеходный переход; стрелы разметки указывают направление движения пешеходов



---

1.15



обозначает место, где велосипедная дорожка пересекает проезжую часть

1.16.1



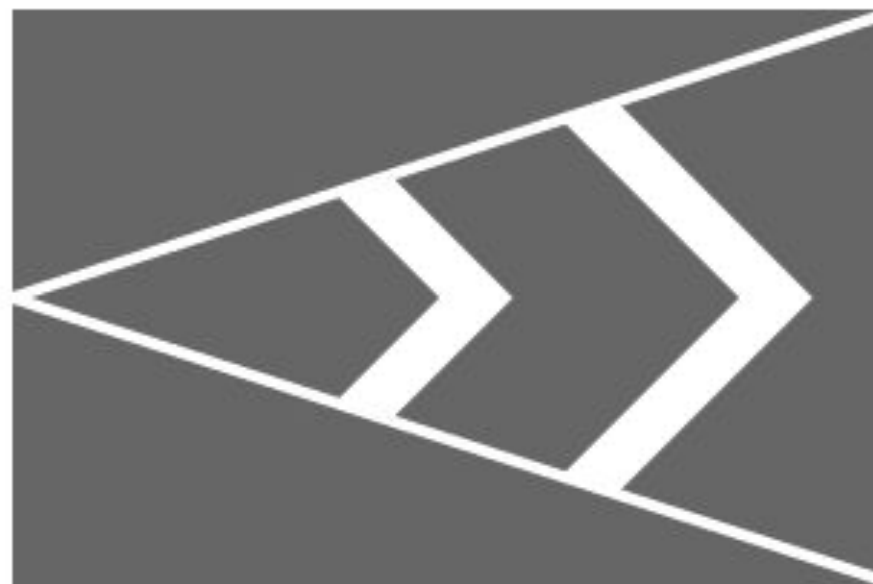
обозначает островки, разделяющие транспортные потоки противоположных направлений, места для стоянки транспортных средств (парковки) и велосипедные полосы;

1.16.2



- обозначает островки, разделяющие транспортные потоки одного направления;

1.16.3



обозначает островки в местах слияния транспортных потоков;

---

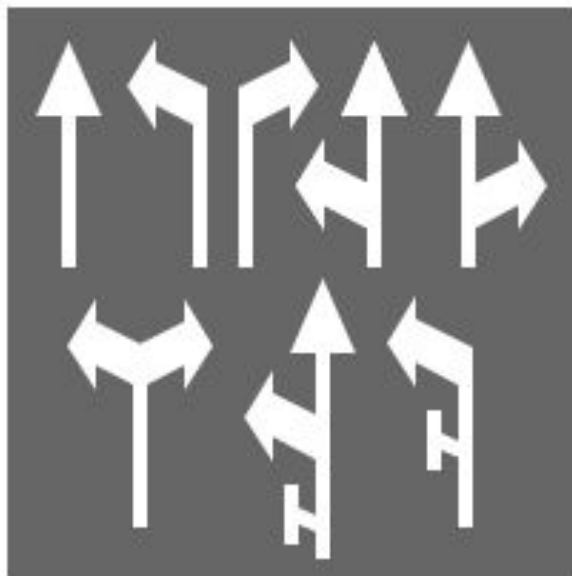
1.17



Разметка желтого цвета. Обозначает места остановок маршрутных транспортных средств и стоянки такси

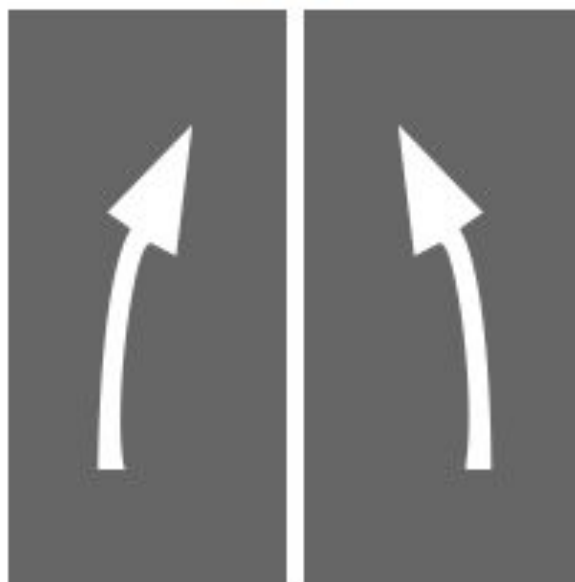
---

1.18



указывает разрешенные на перекрестке направления движения по полосам. Применяется самостоятельно или в сочетании со знаками 5.15.1, 5.15.2; разметка с изображением тупика наносится для указания того, что поворот на ближайшую проезжую часть запрещен; разметка, разрешающая поворот налево из крайней левой полосы, разрешает и разворот

1.19



предупреждает о приближении к сужению проезжей части (участку, где уменьшается количество полос движения в данном направлении) или к линиям разметки [1.1](#) или [1.11](#), разделяющим транспортные потоки противоположных направлений. В первом случае разметка [1.19](#) может применяться в сочетании со [1.20.1](#), [1.20.2](#), [1.20.3](#)

---

1.20



предупреждает о приближении к разметке 1.13

---



---

1.21



(надпись "СТОП") - предупреждает о приближении к разметке 1.12, когда она применяется в сочетании со знаком 2.5

---

1.22



указывает номер дороги;

1.23.1



обозначает специальную полосу для маршрутных транспортных средств.

Помимо маршрутных ТС по этой полосе могут двигаться:

1. Такси (в т.ч. маршрутные);
2. Школьные автобусы
3. Велосипедисты

---

1.23.2



обозначает пешеходную дорожку или пешеходную часть дорожки, предназначенной для совместного движения пешеходов и велосипедов;

---

---

1.23.3



обозначает велосипедную дорожку (часть дорожки), велосипедную сторону велопешеходной дорожки или полосу для велосипедистов

---

1.24.1



дублирует соответствующие предупреждающие дорожные знаки.

1.24.2



дублирует соответствующие запрещающие дорожные знаки.

---

1.24.3



дублирует соответствующий дорожный знак "Инвалиды"

---



1.24.4



дублирует соответствующий дорожный знак "Фотовидеофиксация", и/или обозначает участки дороги, на которых может осуществляться фотовидеофиксация нарушений ПДД. Разметка может применяться самостоятельно.

---

1.25



обозначает искусственную неровность на проезжей части

---

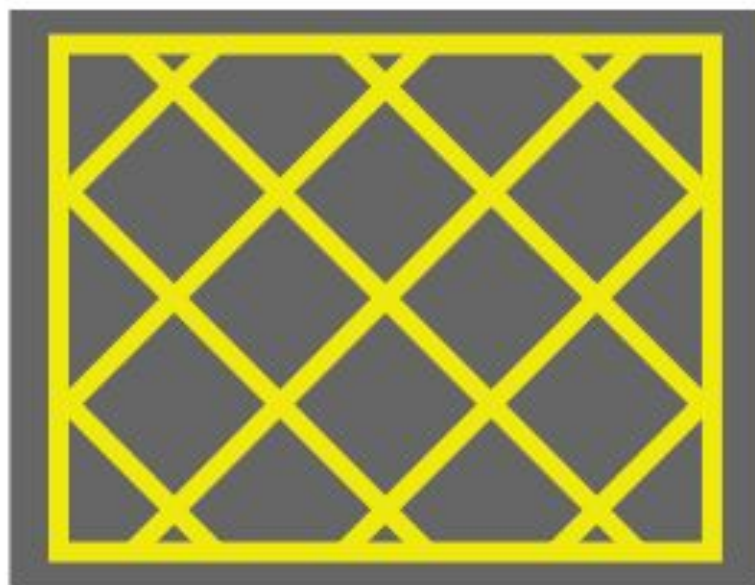
---

1.24.5



Дублирование таблички 8.4.3.1

1.26



1.26 (цвет - желтый) - обозначает участок перекрестка, на который запрещается выезжать, если впереди по пути следования образовался затор, который вынудит водителя остановиться, создав препятствие для движения транспортных средств в поперечном направлении, за исключением поворота направо или налево в случаях, установленных настоящими Правилами.

Разметка может применяться самостоятельно либо совместно с дорожным знаком [1.35](#).

1.24.6



дублирование дорожного знака [5.33.1](#) "Велосипедная зона"

1.24.7



дублирование дорожного знака [8.9.2](#) "Стоянка только транспортных средств дипломатического корпуса";

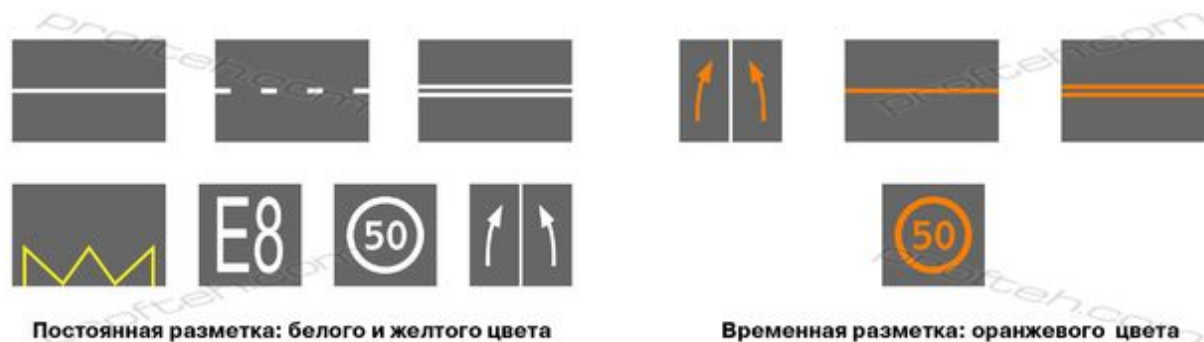
---

—

В случаях если значения дорожных знаков, в том числе временных, и линий горизонтальной разметки противоречат друг другу либо разметка недостаточно различима, водители должны руководствоваться дорожными знаками. В случаях если линии временной разметки и линии постоянной разметки противоречат друг другу, водители должны руководствоваться линиями временной разметки.

---

## Горизонтальная дорожная разметка

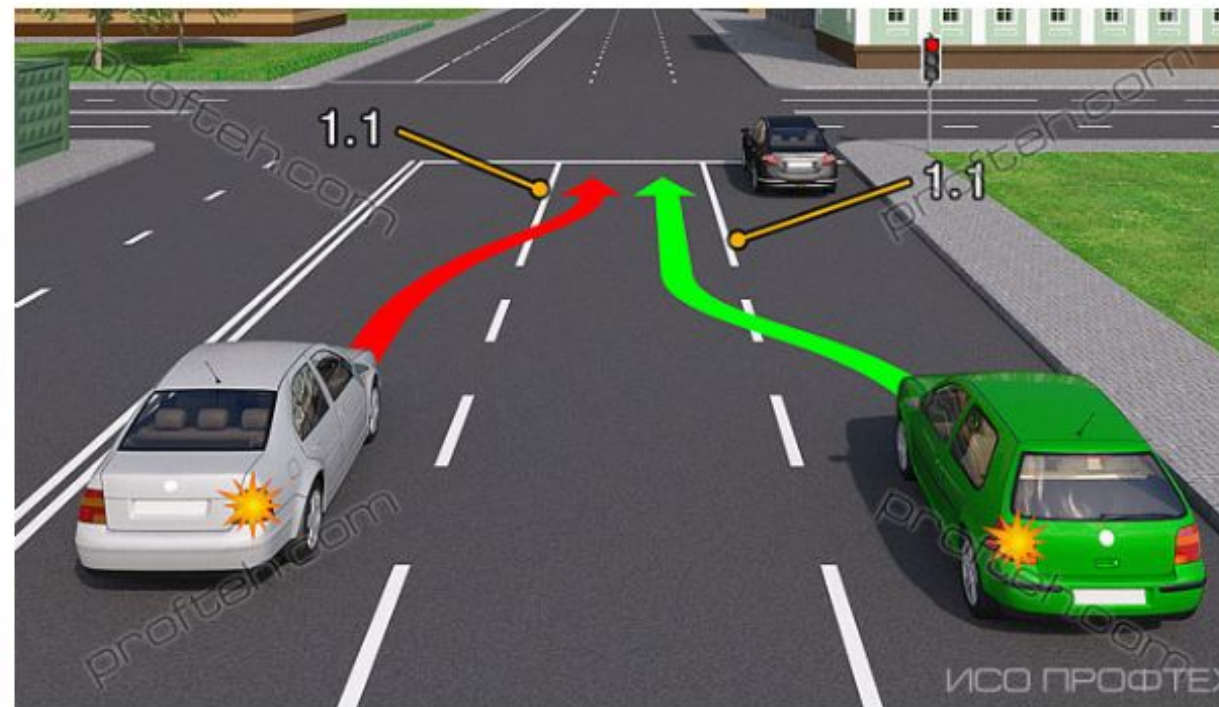
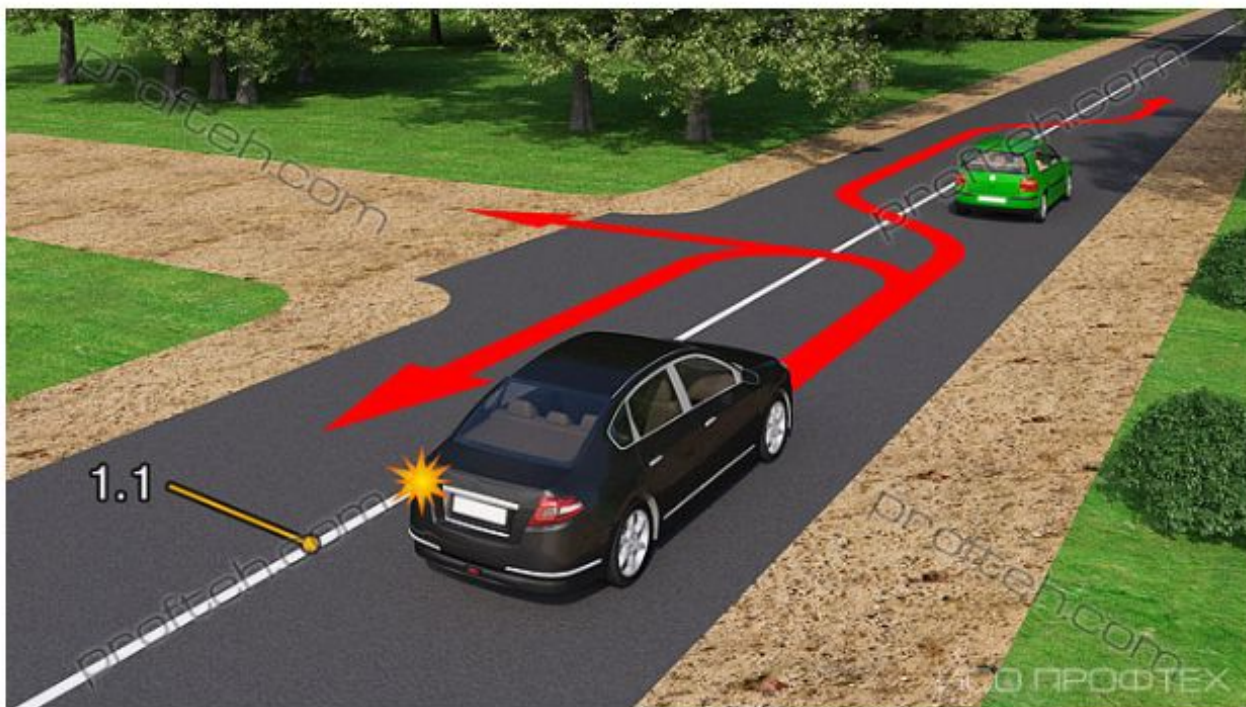


**Горизонтальная разметка** (линии, стрелы, надписи и другие обозначения на проезжей части) устанавливает определенные режимы и порядок движения, либо содержит иную информацию для участников дорожного движения.

Горизонтальная разметка может быть постоянной или временной.

Постоянная разметка - белого цвета (кроме линий [1.4](#), [1.10](#), [1.17](#) и [1.26](#) желтого цвета), временная разметка — оранжевая.

## Горизонтальная разметка 1.1



Разметка 1.1:\* разделяет транспортные потоки противоположных направлений и обозначает границы полос движения в опасных местах на дорогах; обозначает границы проезжей части, на которые въезд запрещен; обозначает границы стояночных мест транспортных средств;

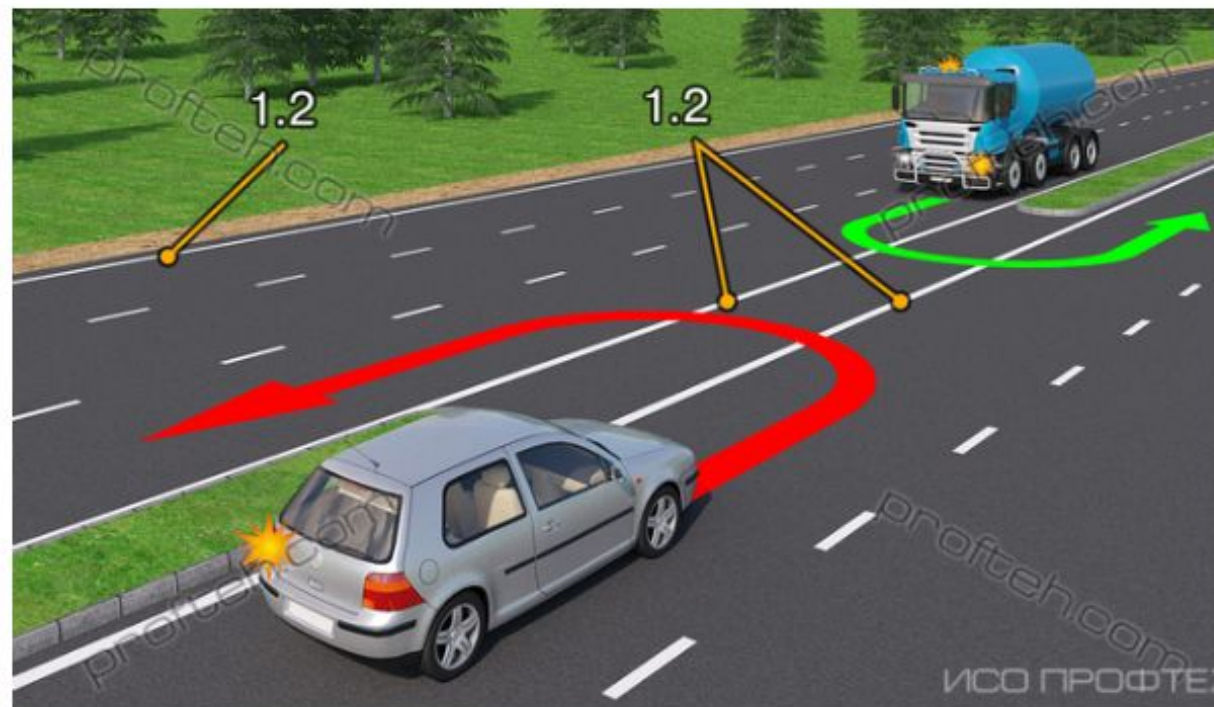
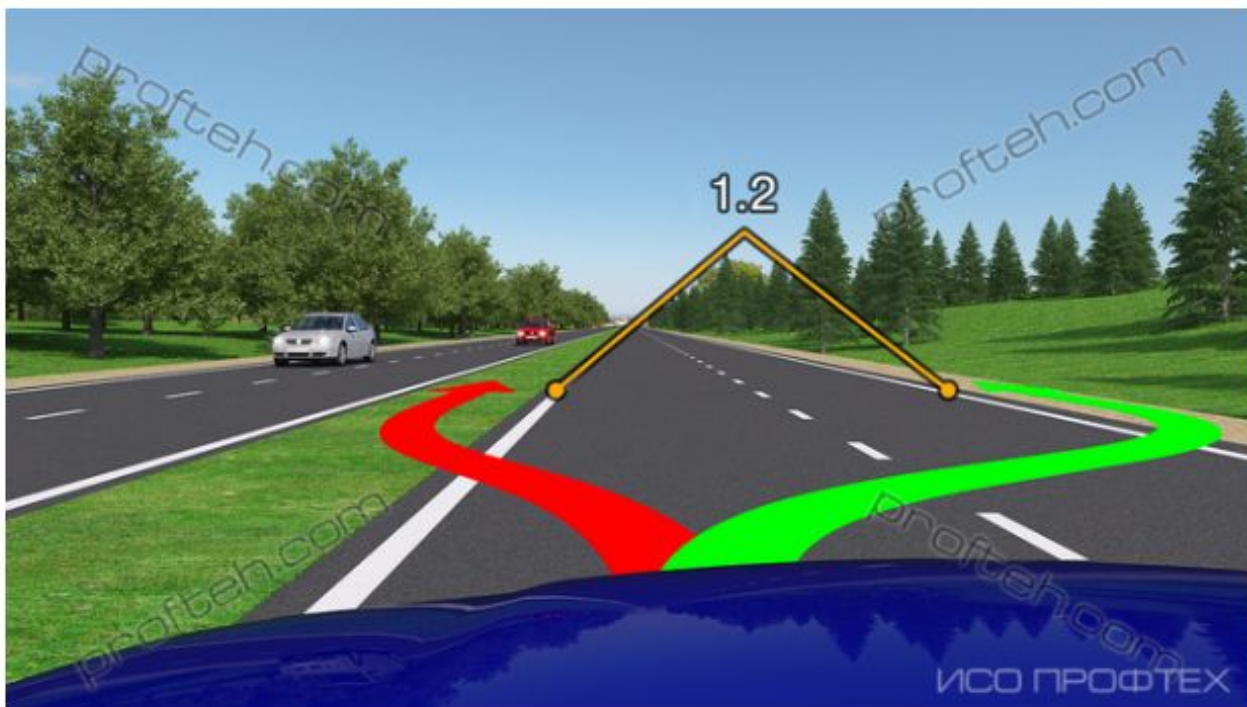
Линию 1.1 пересекать запрещается.

---

\* Нумерация разметки соответствует ГОСТу Р 51256-2011.



## Горизонтальная разметка 1.2



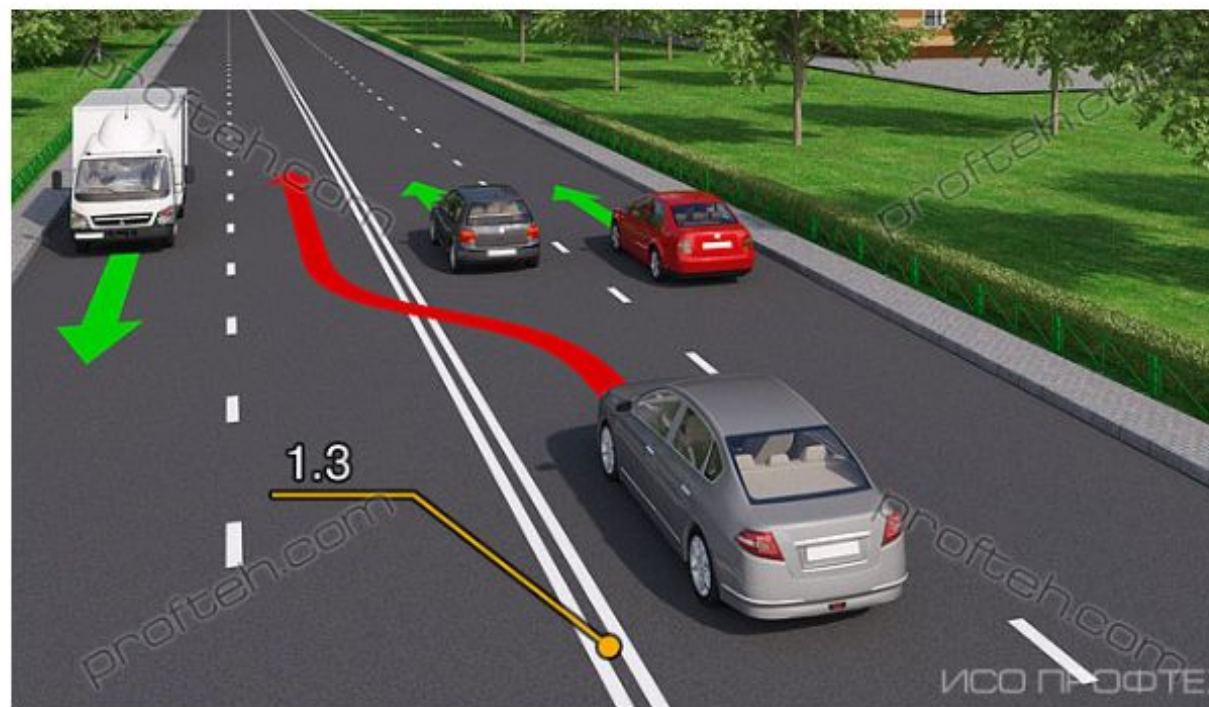
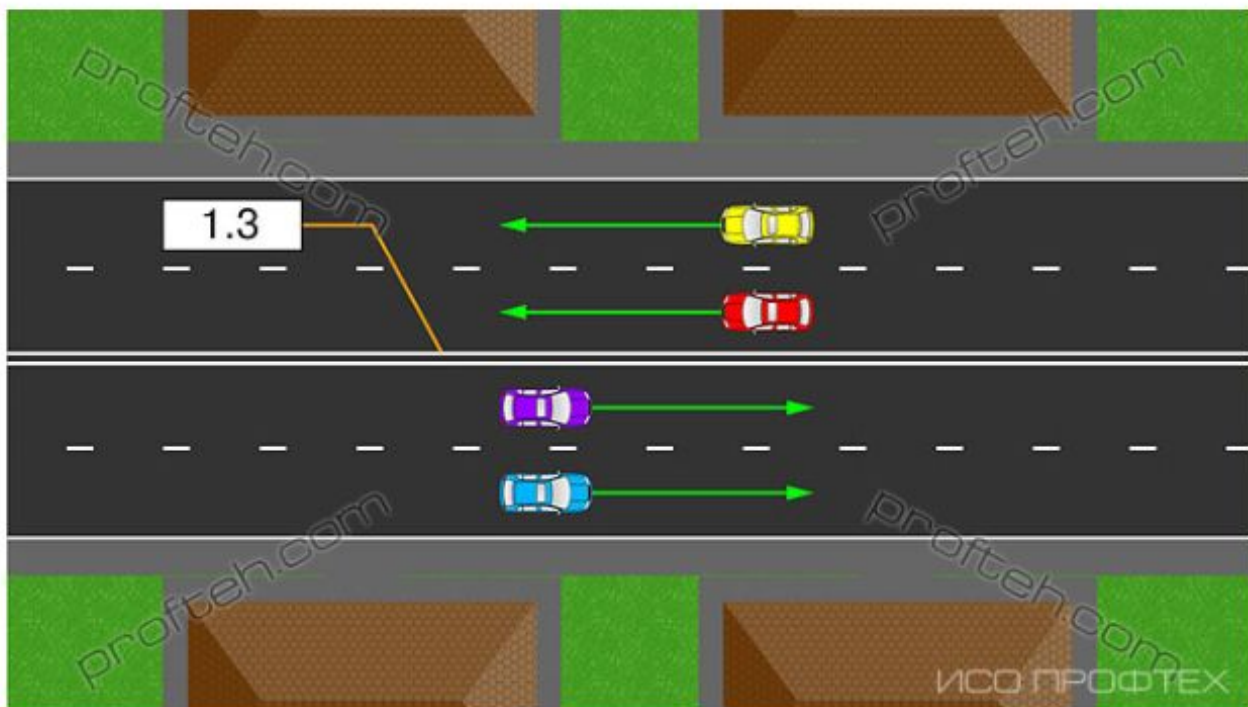
Разметка 1.2 (Сплошная линия) — обозначает край проезжей части.

Линию 1.2 расположенную слева от водителя - пересекать запрещается.

Линию 1.2 допускается пересекать для остановки транспортного средства на обочине и при выезде с нее в местах, где разрешена остановка или стоянка.

При этом водителю с включенным желтым или оранжевым маячком пересечь разметку 1.2, расположенную слева от него - разрешается.

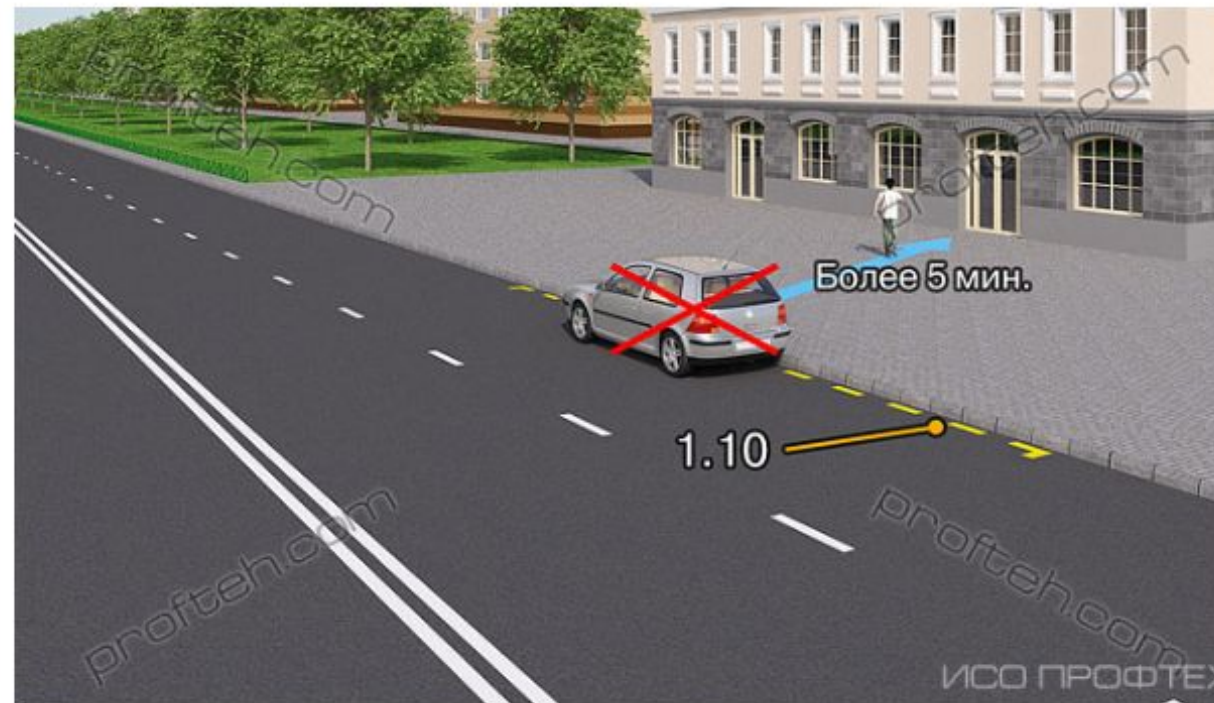
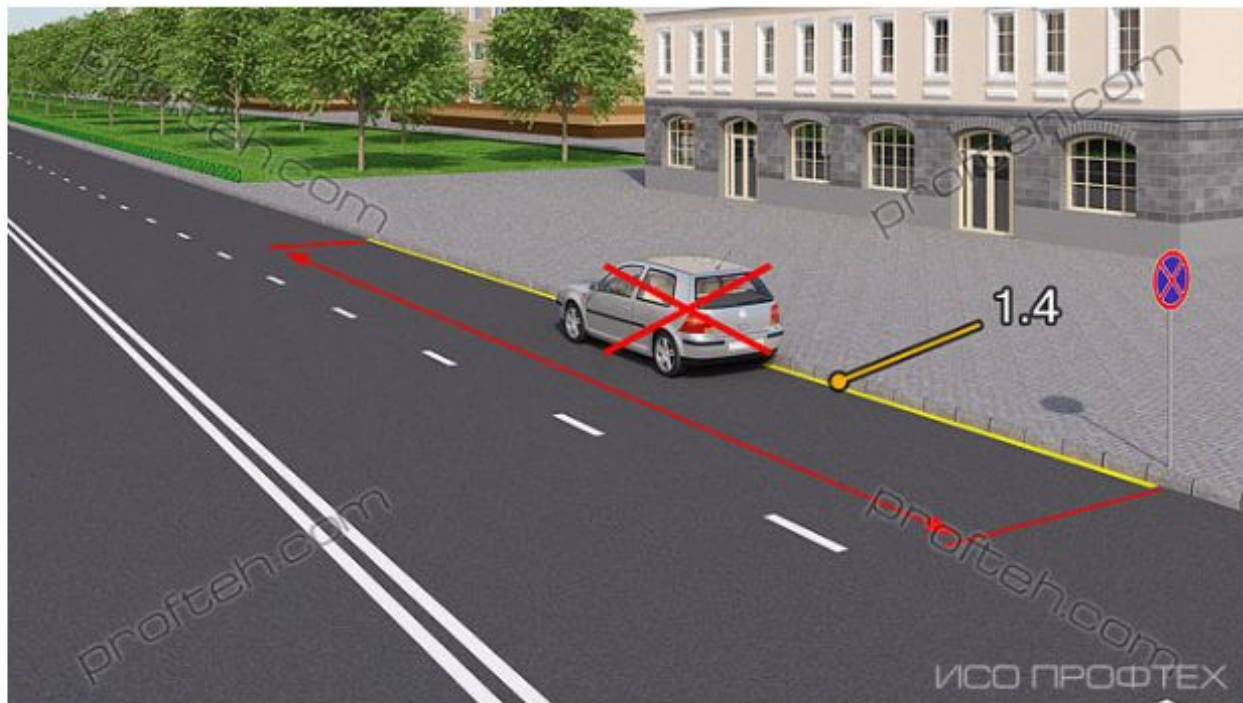
## Горизонтальная разметка 1.3 (Двойная сплошная)



Разметка 1.3 разделяет транспортные потоки противоположных направлений на дорогах с четырьмя и более полосами для движения в обоих направлениях, с двумя или тремя полосами - при ширине полос более 3,75 м;

Линию 1.3 пересекать запрещается.

## Горизонтальная разметка 1.4 и 1.10 (желтого цвета)



**Разметка 1.4** обозначает места, где запрещена остановка транспортных средств.

Применяется самостоятельно или в сочетании со знаком 3.27.

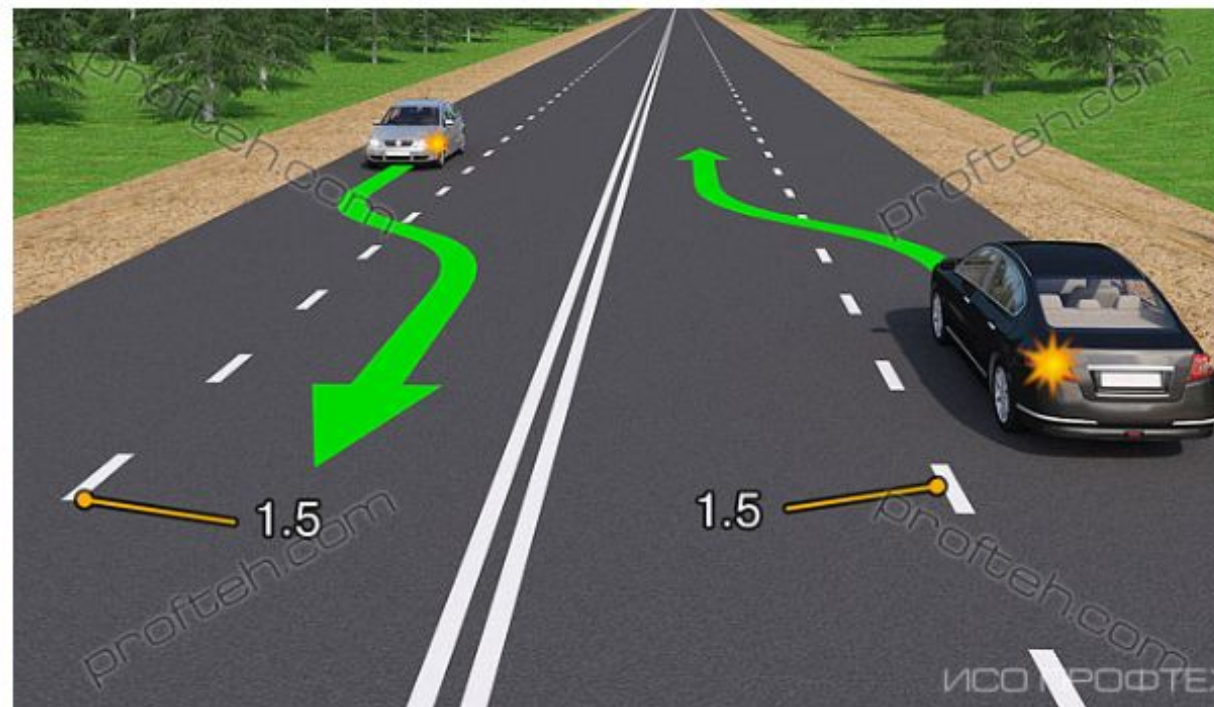
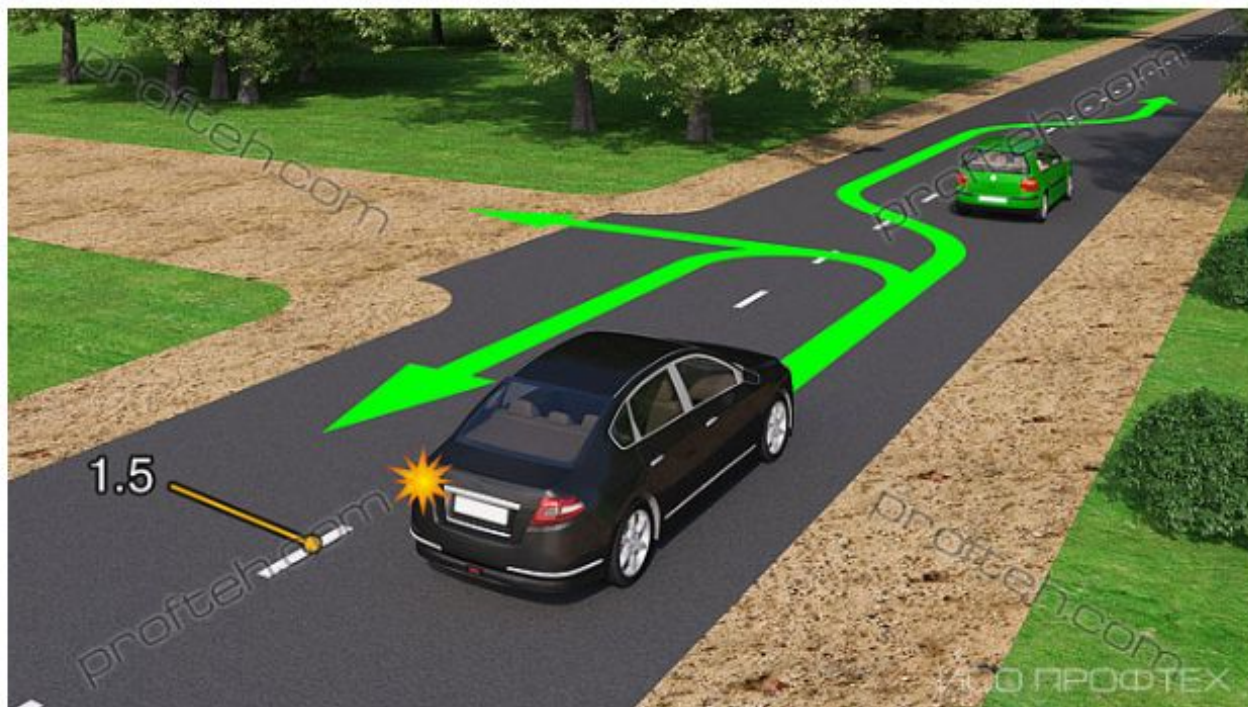
Наносится у правого края проезжей части или по верху бордюра.

**Разметка 1.10** обозначает места, где запрещена стоянка транспортных средств.

Применяется самостоятельно или в сочетании со знаком 3.28.

Наносится у правого края проезжей части или по верху бордюра.

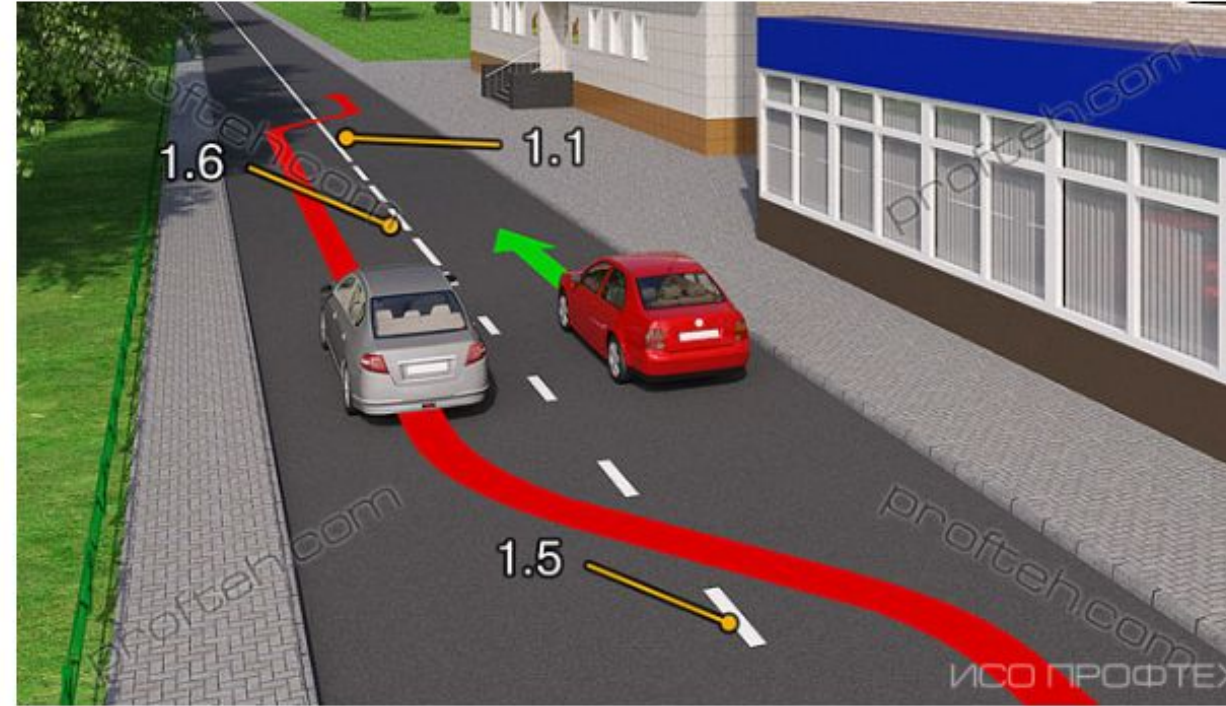
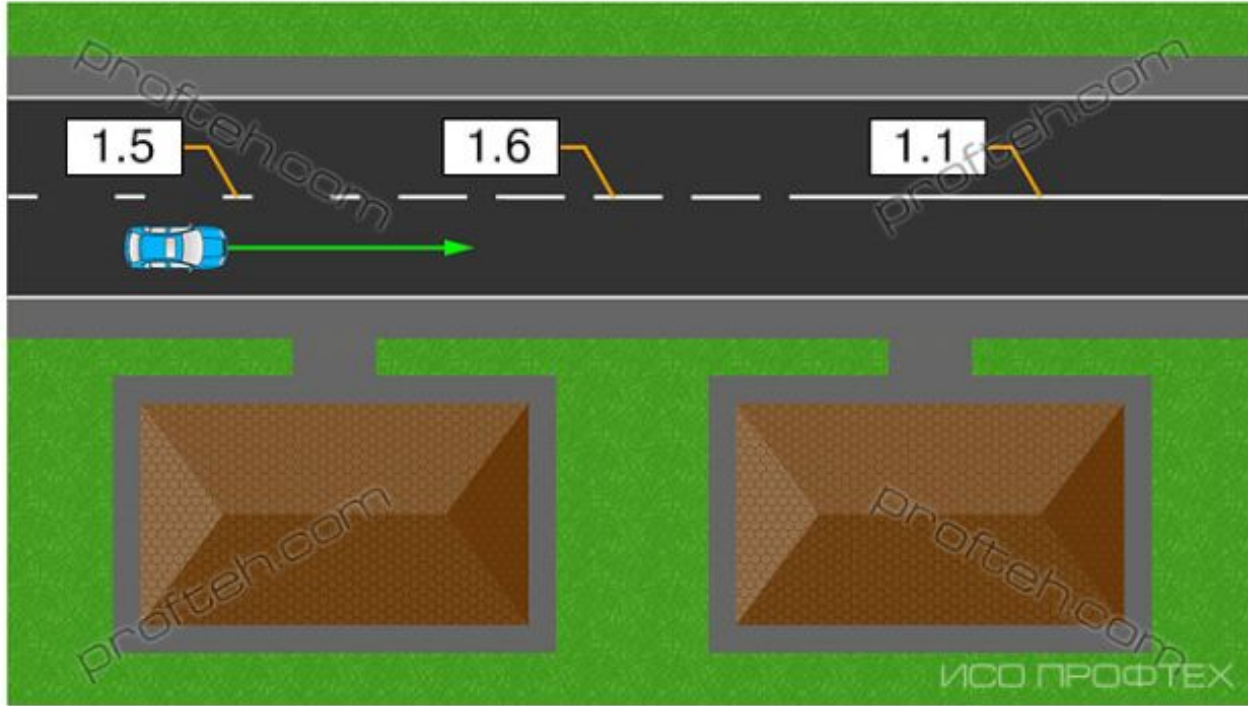
## Горизонтальная разметка 1.5



Линия 1.5 разделяет транспортные потоки противоположных направлений на дорогах, имеющих две или три полосы; обозначает границы полос движения при наличии двух и более полос, предназначенных для движения в одном направлении;

Линию 1.5 —пересекать разрешается с любой стороны.

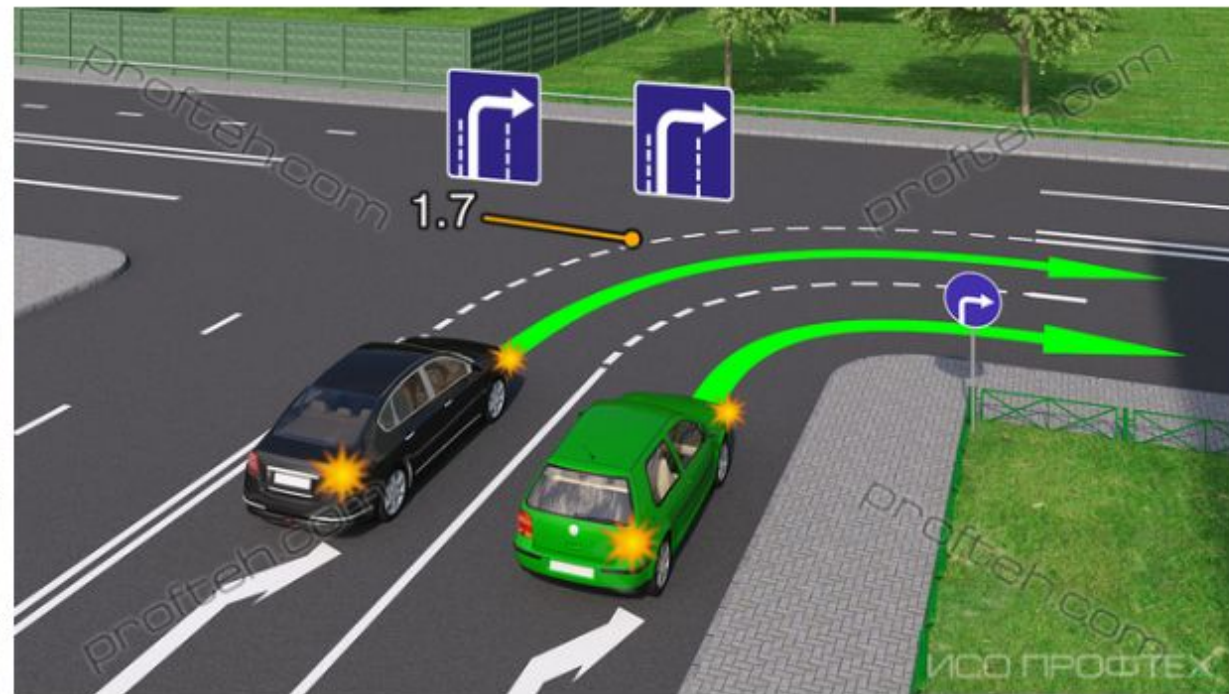
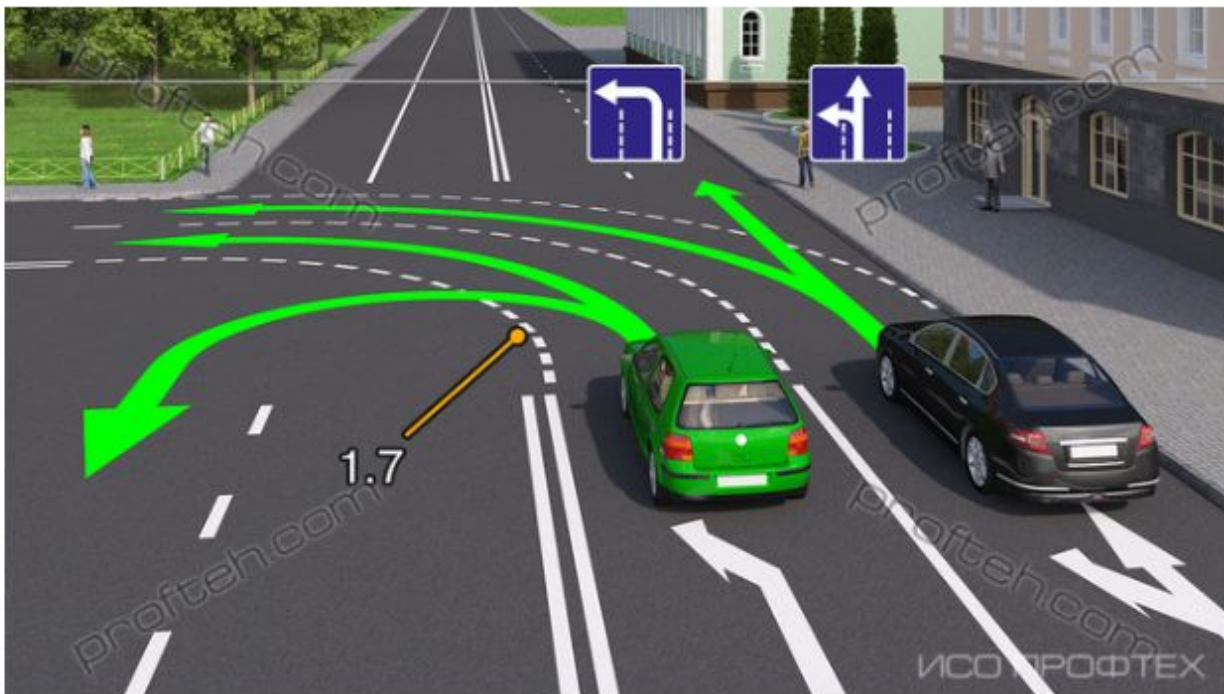
## Горизонтальная разметка 1.6 (линия приближения)



Линия 1.6 (Линия приближения — прерывистая линия, у которой длина штрихов в 3 раза превышает промежутки между ними) — предупреждает о приближении к разметке 1.1 или 1.11, которая разделяет транспортные потоки противоположных или попутных направлений;

Линию 1.6 —пересекать разрешается с любой стороны.

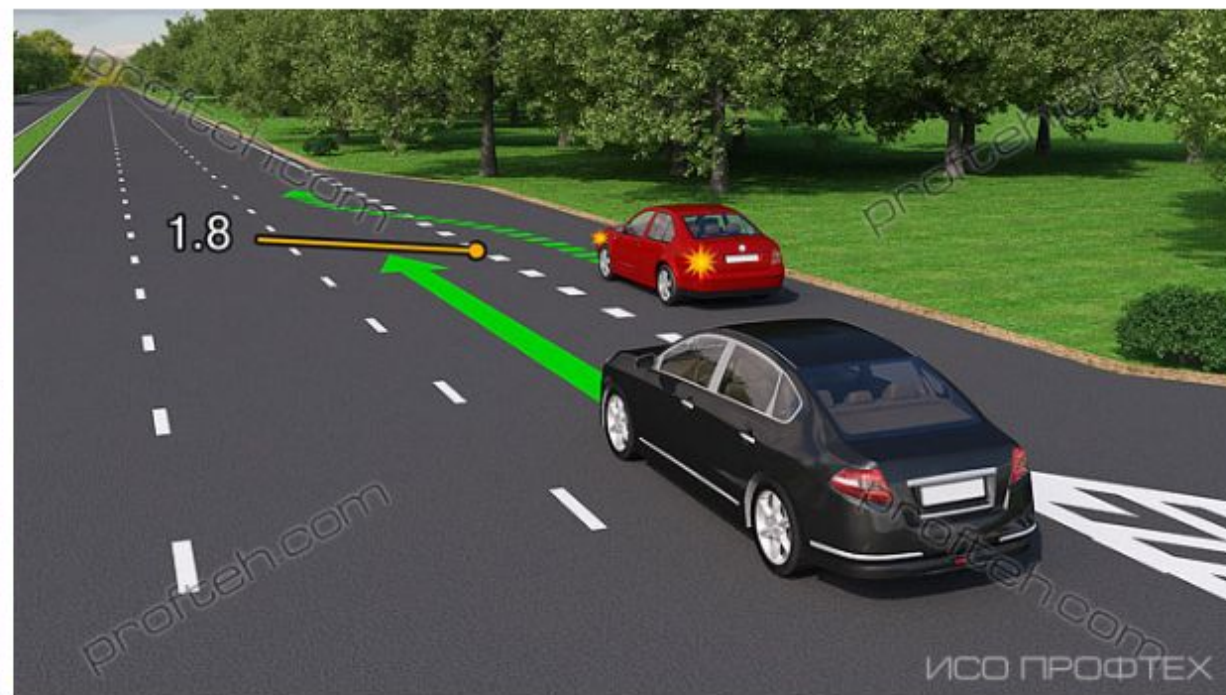
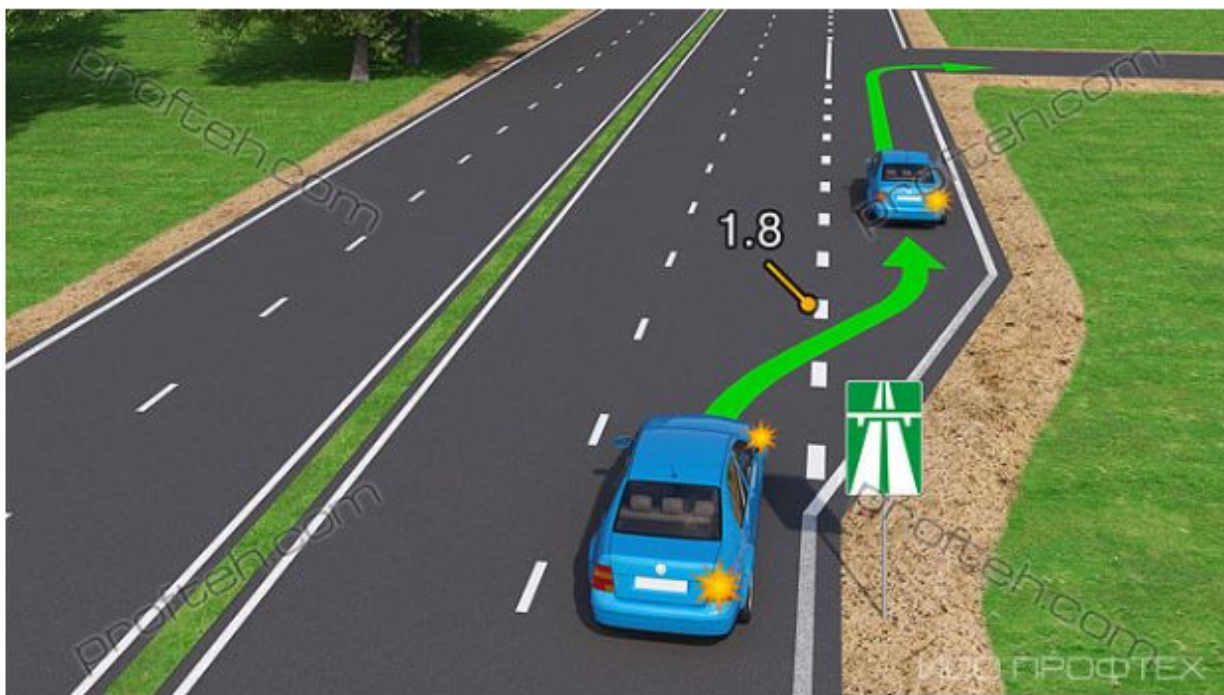
## Горизонтальная разметка 1.7



Разметка 1.7 (Прерывистая линия с короткими штрихами и равными им промежутками) — обозначает полосы движения в пределах перекрестка.

Линию 1.7 —пересекать разрешается с любой стороны.

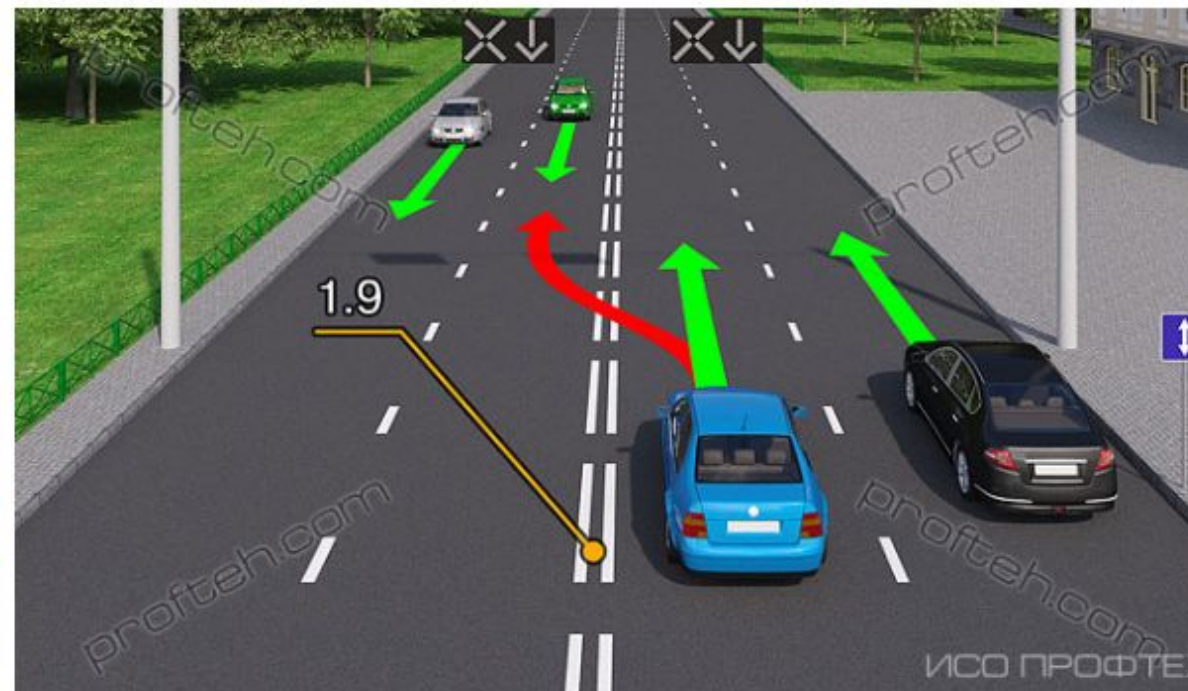
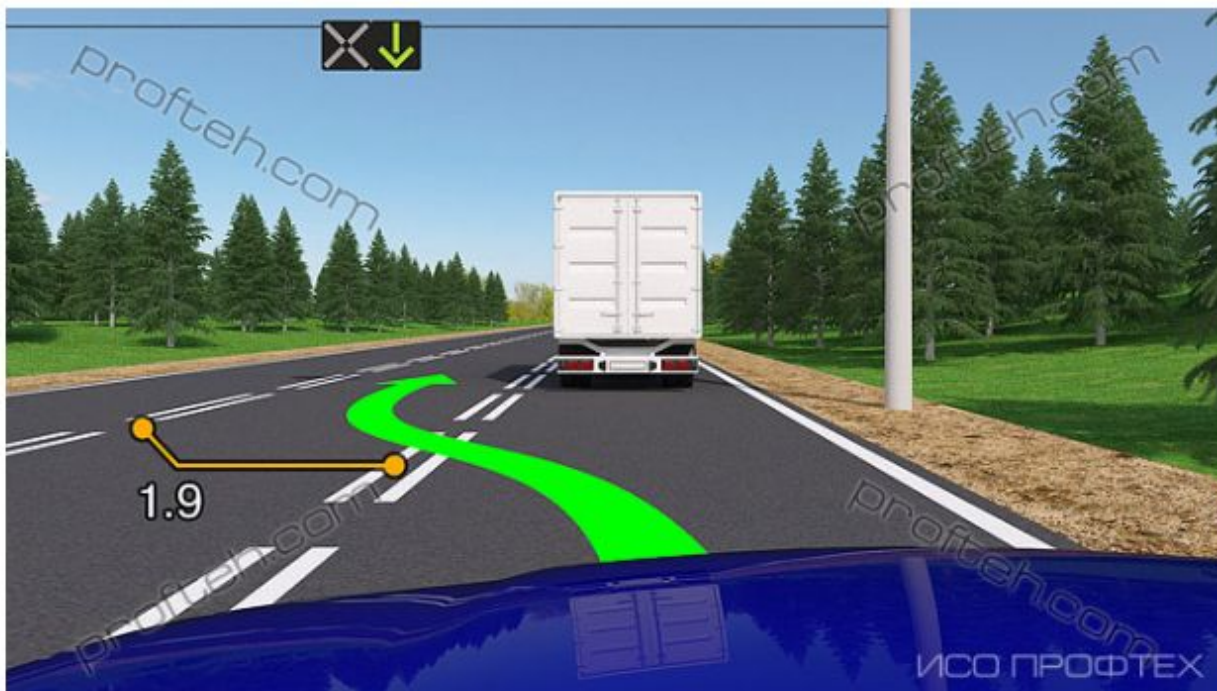
## Горизонтальная разметка 1.8



Линия 1.8 (Широкая прерывистая линия) — обозначает границу между полосой разгона или торможения и основной полосой проезжей части;

Линию 1.8 —пересекать разрешается с любой стороны.

## Горизонтальная разметка 1.9 (Двойная прерывистая)



Линия 1.9 Обозначает границы полос движения, на которых осуществляется реверсивное регулирование; разделяет транспортные потоки противоположных направлений (при выключенных реверсивных светофорах) на дорогах, где осуществляется реверсивное регулирование.

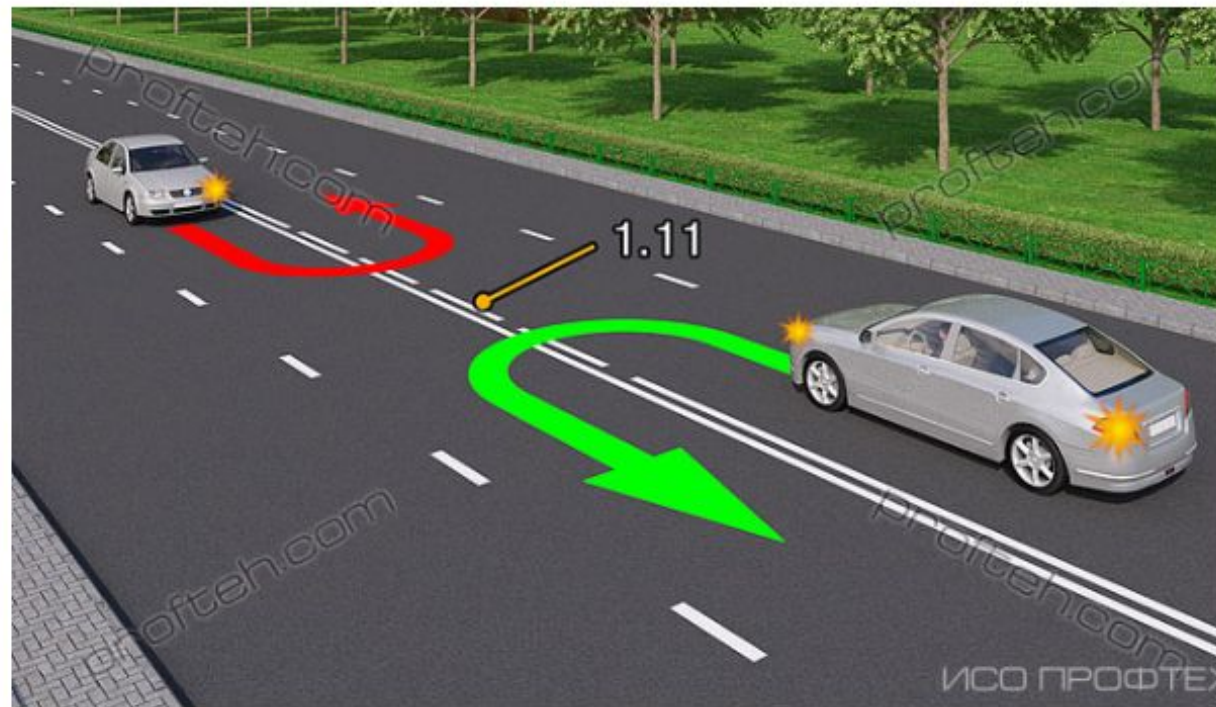
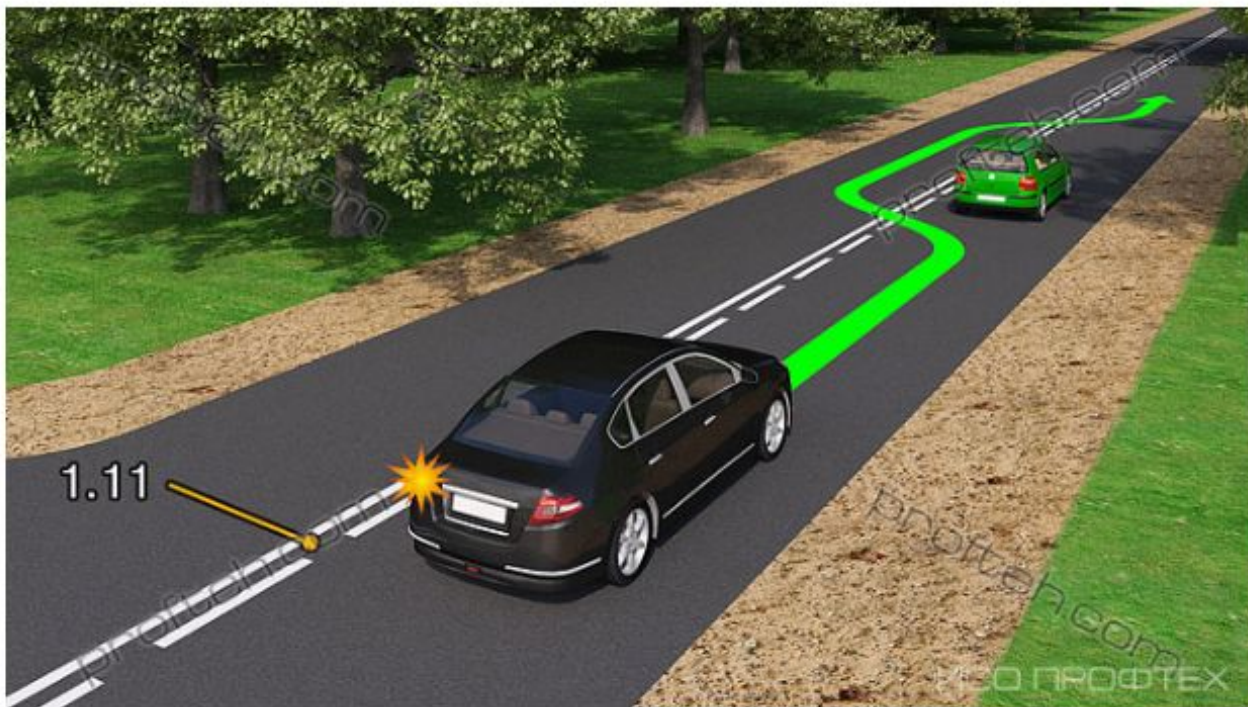
Линию 1.9 при отсутствии реверсивных светофоров или когда они отключены разрешается пересекать, если она расположена справа от водителя; при включенных реверсивных светофорах — с любой стороны, если она разделяет полосы, по которым движение разрешено в одном направлении.

При отключении реверсивных светофоров водитель должен немедленно перестроиться вправо за линию разметки 1.9

Линию 1.9, разделяющую транспортные потоки противоположных направлений, при выключенных реверсивных светофорах пересекать запрещается.



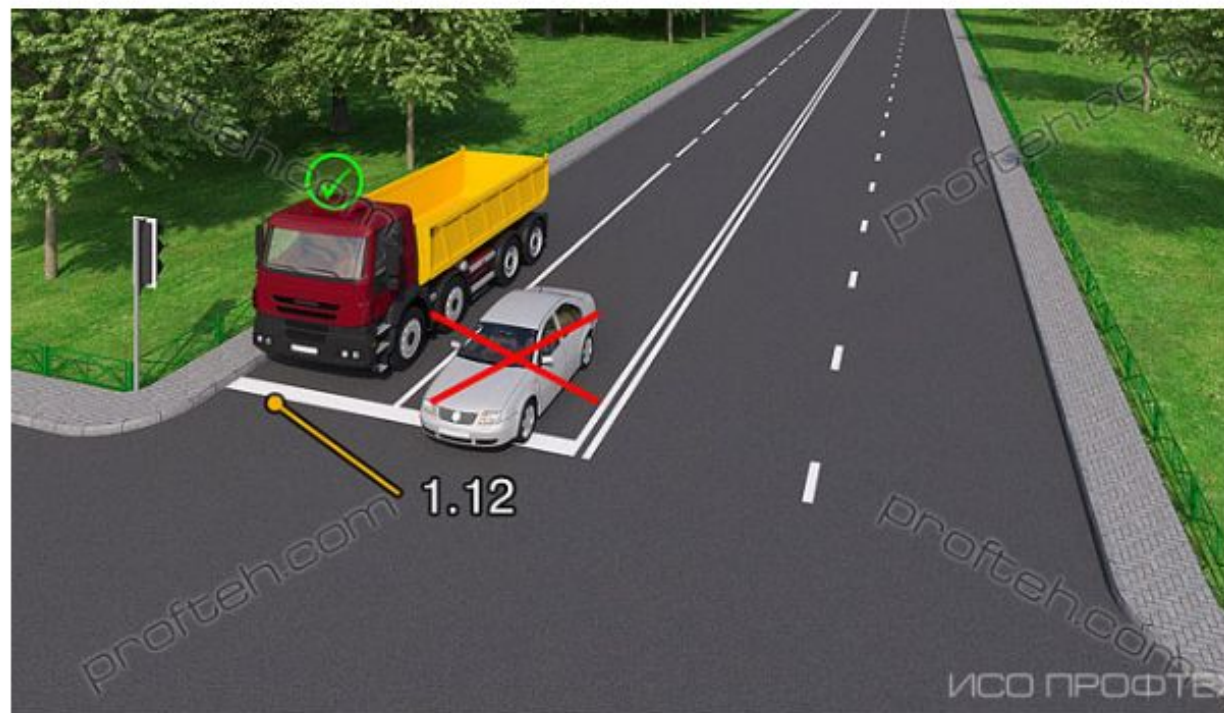
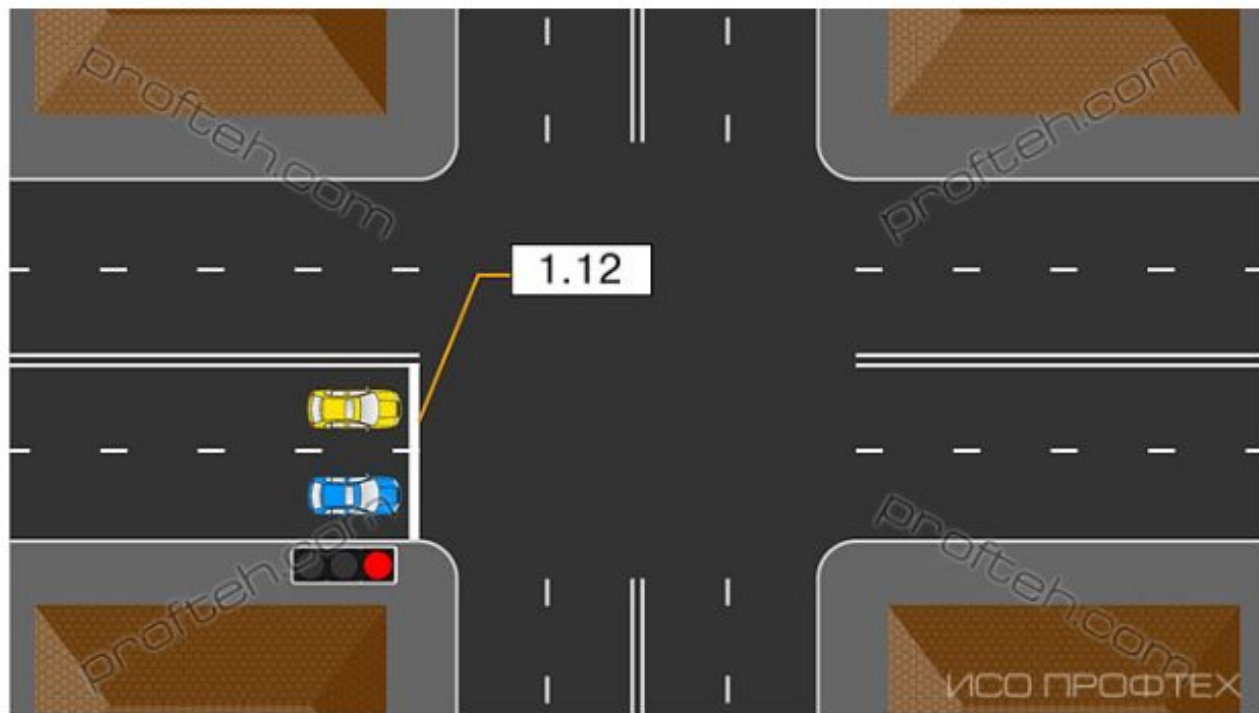
## Горизонтальная разметка 1.11



Разметка 1.11: разделяет транспортные потоки противоположных или попутных направлений на участках дорог, где перестроение разрешено только из одной полосы; обозначает места, где необходимо разрешить движение только со стороны прерывистой линии (в местах разворота, въезда и выезда с прилегающей территории);

Линию 1.11 разрешается пересекать со стороны прерывистой, а также и со стороны сплошной, но только при завершении обгона или объезда.

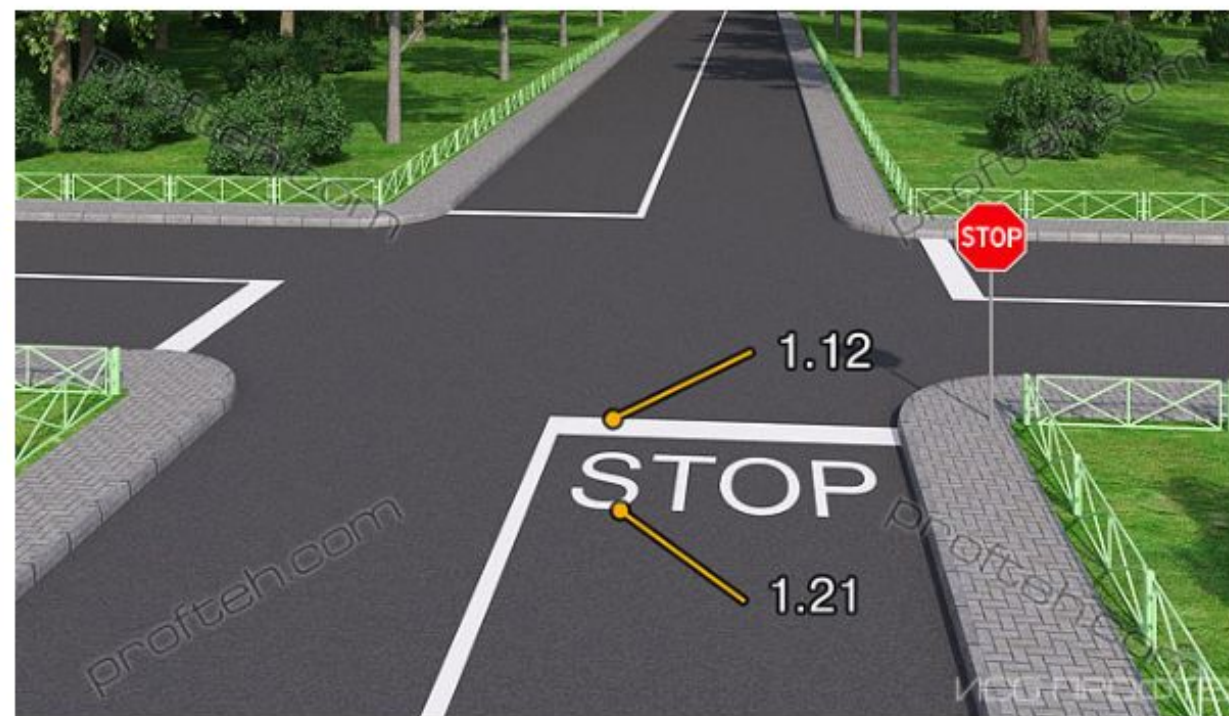
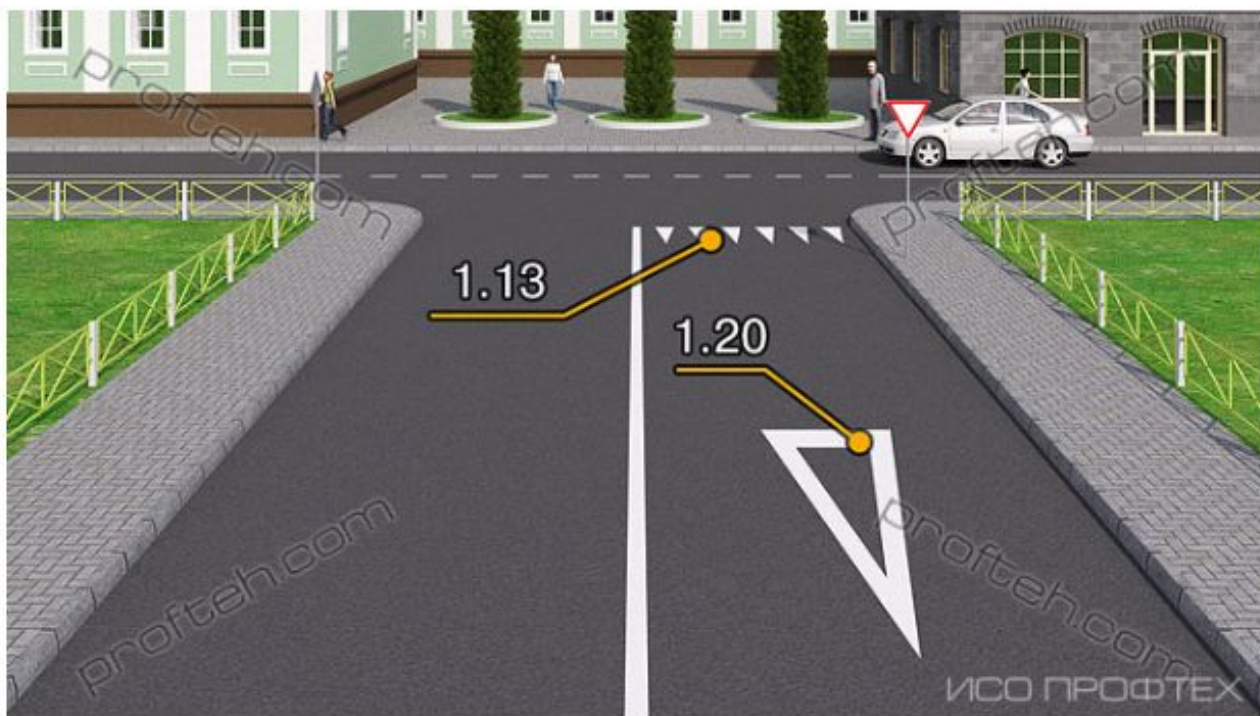
## Горизонтальная разметка 1.12 (СТОП-ЛИНИЯ)



Линия 1.12 (Стоп — линия) — указывает место, где водитель должен остановиться при наличии знака 2.5 или при запрещающем сигнале светофора (регуливщика);

За наезд на стоп-линию накладывается штраф, а на экзамене в ГИБДД ставят 5 штрафных баллов.

## Горизонтальная разметка 1.13 и 1.20, 1.21

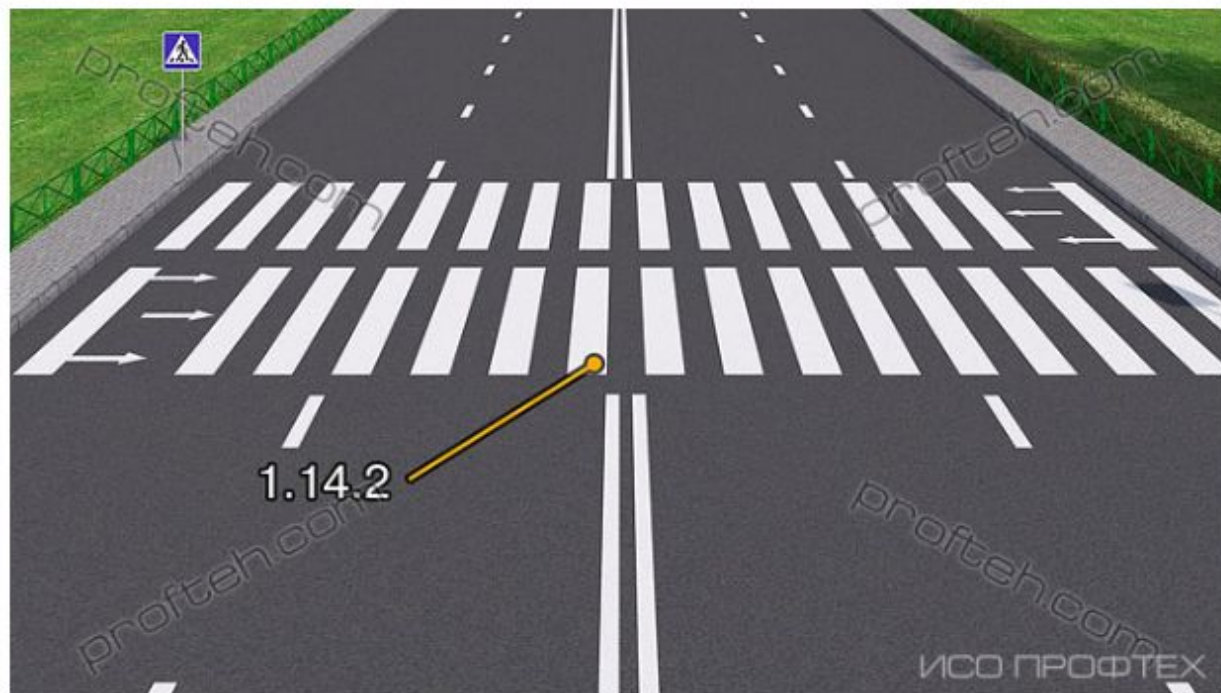
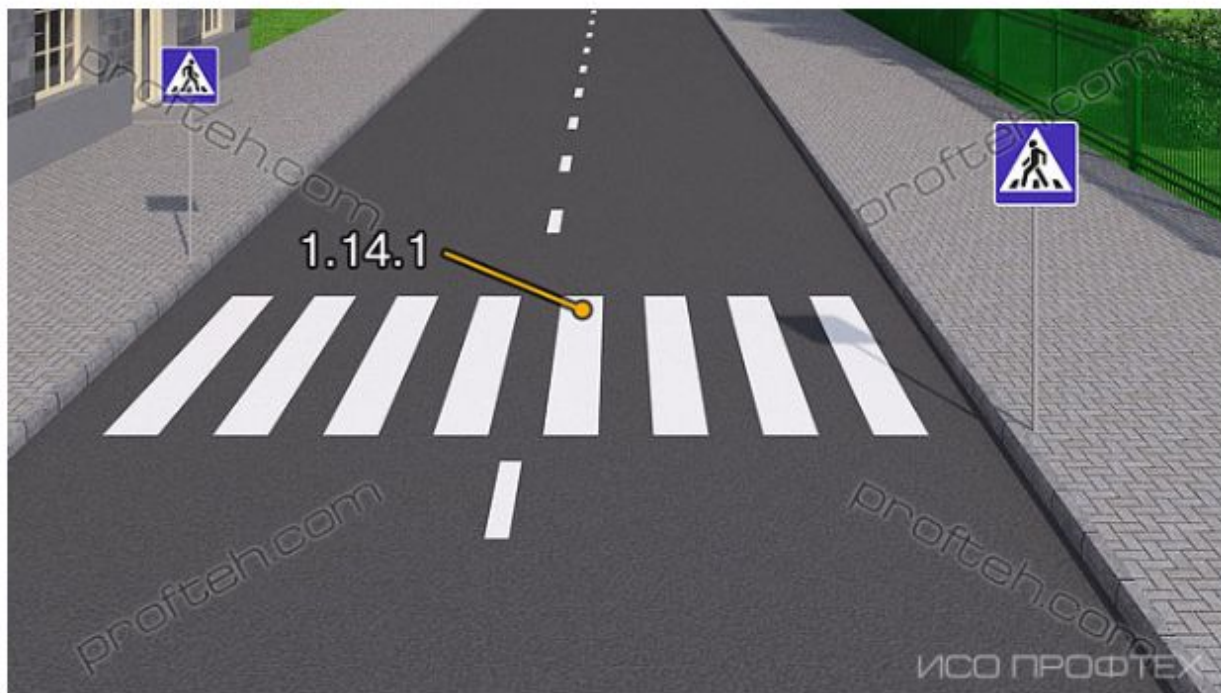


Линия 1.13 - указывает место, где водитель должен при необходимости остановиться, уступая дорогу транспортным средствам, движущимся по пересекаемой дороге;

Разметка 1.20 - предупреждает о приближении к участку, где водитель должен уступить дорогу – т.е. предупреждает о приближении к разметке 1.13

Разметка 1.21- (Надпись «СТОП») — предупреждает о приближении к разметке 1.12, когда она применяется в сочетании со знаком 2.5

## Горизонтальная разметка 1.14.1, 1.14.2 («Зебра»)



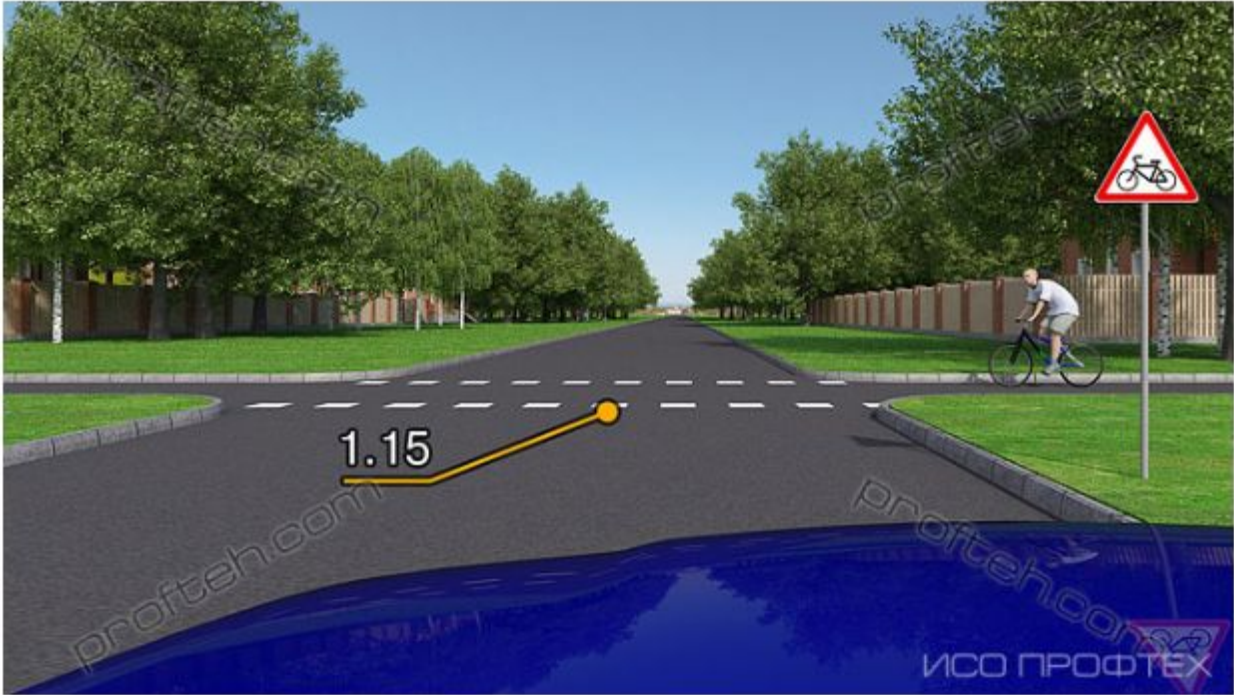
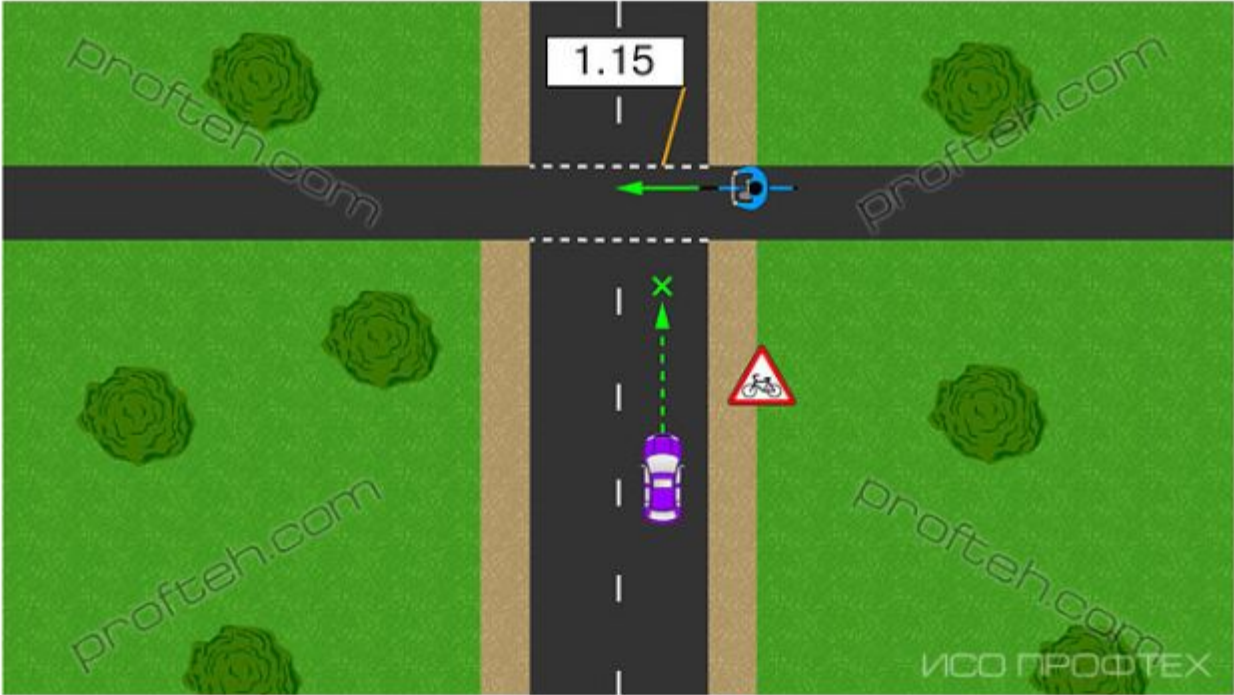
Горизонтальная разметка 1.14.1, 1.14.2 («Зебра») — обозначает пешеходный переход; стрелы разметки 1.14.2 указывают направление движения пешеходов.

## Горизонтальная разметка 1.14.1, 1.14.2



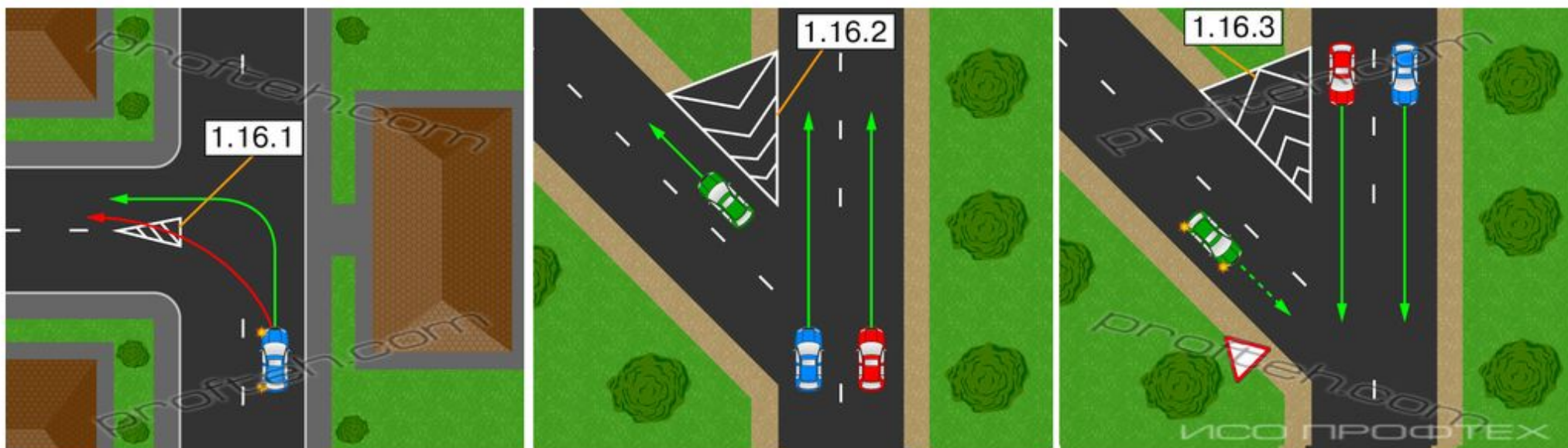
Для улучшения видимости пешеходного перехода, разметка 1.14.1 может быть дополнена желтыми полосами. Таким способом может быть обозначен любой переход: как регулируемый, так и нерегулируемый.

# Горизонтальная разметка 1.15



Линия 1.15 Обозначает место, где велосипедная дорожка пересекает проезжую часть.

## Горизонтальная разметка 1.16.1, 1.16.2, 1.16.3

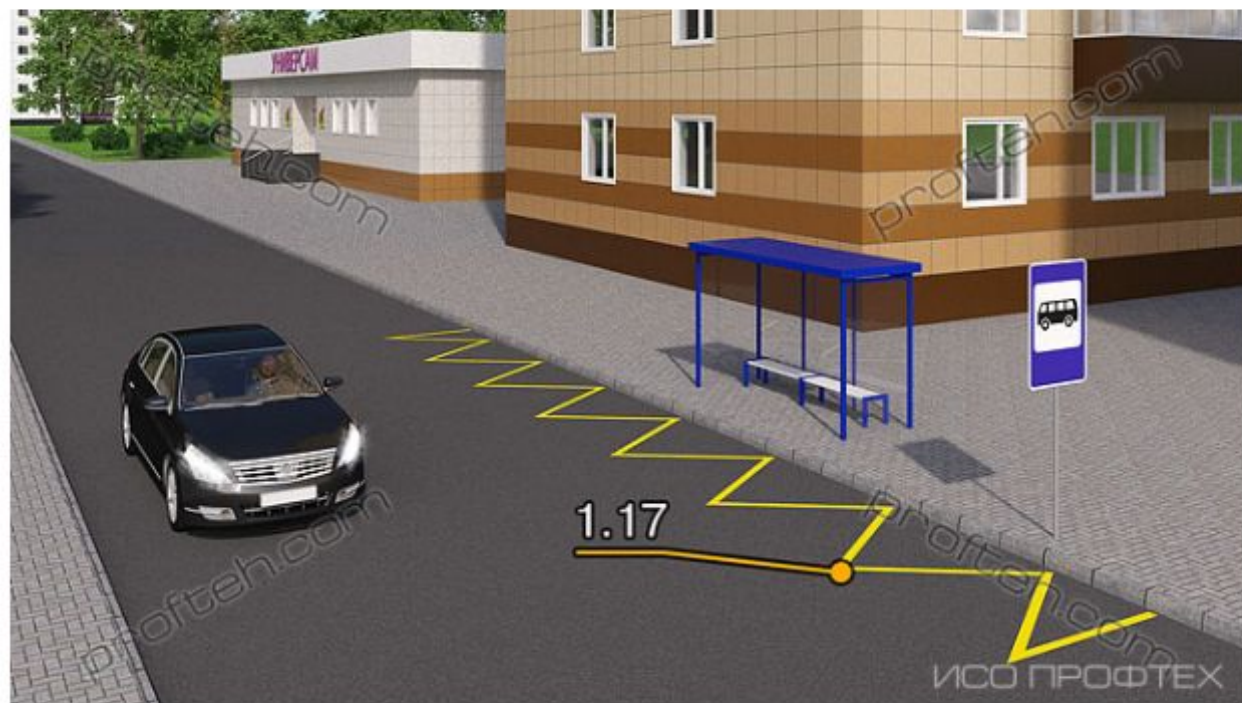


Разметка 1.16.1 - обозначает островки, разделяющие транспортные потоки противоположных направлений, а также места для стоянки транспортных средств (парковки) и велосипедные полосы;

Разметка 1.16.2 - обозначает островки, разделяющие транспортные потоки одного направления;

Разметка 1.16.3 - обозначает островки в местах слияния транспортных потоков;

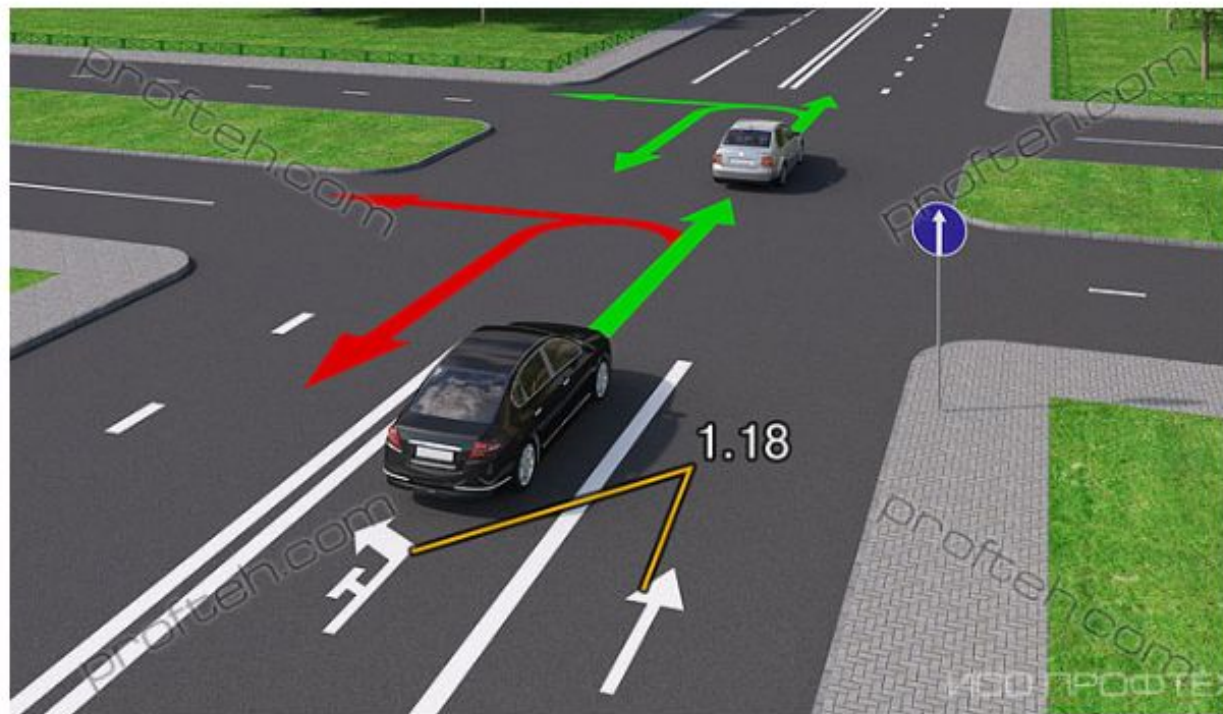
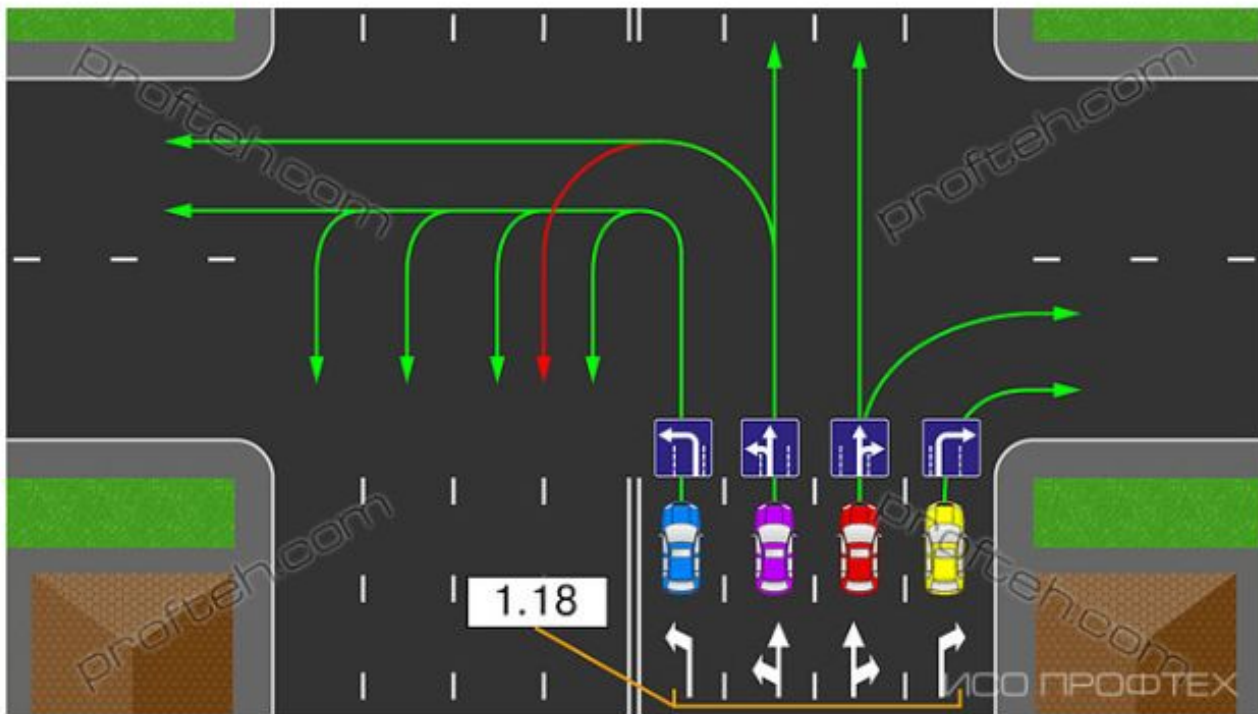
## Горизонтальная разметка 1.17



Разметка 1.17 Обозначает места остановок маршрутных транспортных средств и стоянки такси.



## Горизонтальная разметка 1.18

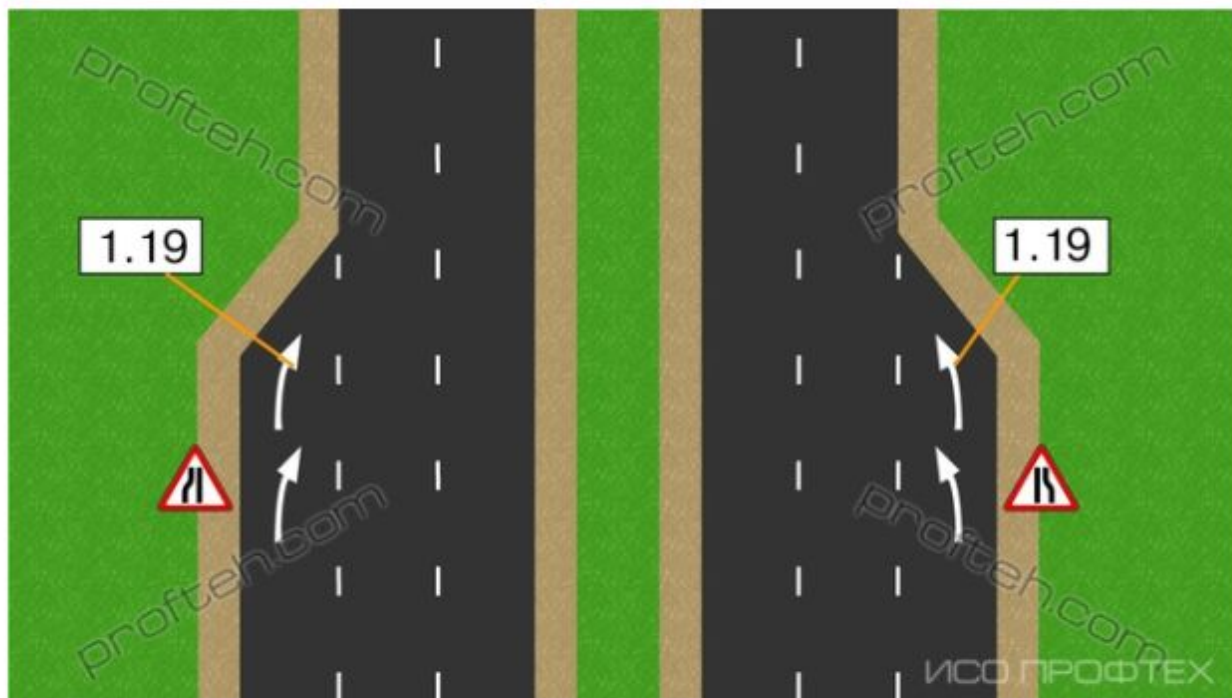


Разметка 1.18 указывает разрешенные на перекрестке направления движения по полосам. Применяется самостоятельно или в сочетании со знаками 5.15.1, 5.15.2;

Разметка с изображением тупика наносится для указания того, что поворот на ближайшую проезжую часть запрещен;

Разметка, разрешающая поворот налево из крайней левой полосы, разрешает и разворот.

## Горизонтальная разметка 1.19



Разметка 1.19 предупреждает о приближении к сужению проезжей части (участку, где уменьшается количество полос движения в данном направлении), или к линиям разметки 1.1 или 1.11, разделяющим транспортные потоки противоположных направлений.

## Горизонтальная разметка 1.22. 1.25



Разметка 1.22 - указывает номер дороги.

Разметка 1.25 - обозначение искусственных неровностей по ГОСТу Р 52605-2006.

## Горизонтальная разметка 1.23.1, 1.23.2, 1.23.3



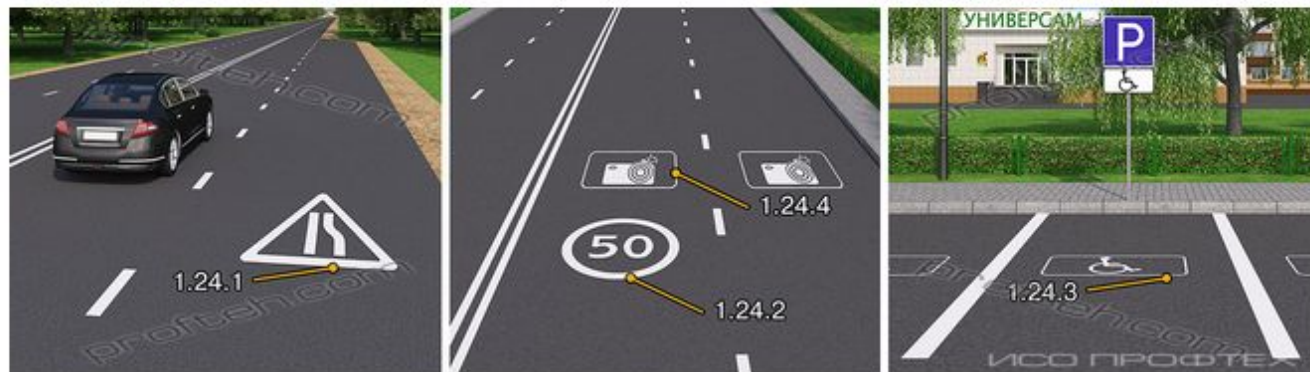
Разметка 1.23.1 - Обозначает специальную полосу для маршрутных транспортных средств.

Разметка 1.23.2 - Обозначает пешеходную дорожку или пешеходную часть дорожки, предназначенной для совместного движения пешеходов и

велосипедов;

Разметка 1.23.3 - Обозначает велосипедную дорожку (часть дорожки) или полосы;

## Горизонтальная разметка 1.24.1, 1.24.2, 1.24.3, 1.24.4

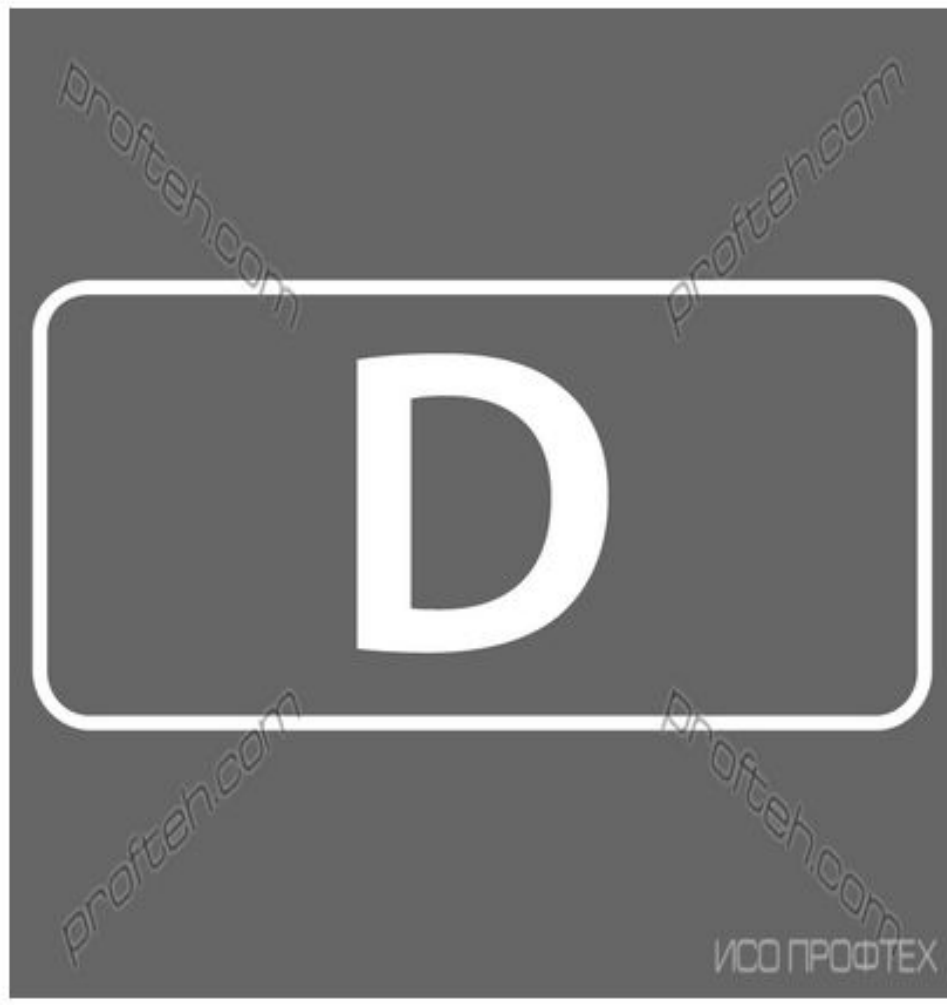


1.24.1 - дублирование предупреждающих дорожных знаков;

1.24.2 - дублирование запрещающих дорожных знаков;

1.24.3 - дублирование дорожного знака "Инвалиды";

1.24.4 - дублирование дорожного знака "Фотовидеофиксация" и (или) обозначение участков дороги, на которых может осуществляться фотовидеофиксация; разметка 1.24.4 может применяться самостоятельно;



1.24.6 - дублирует дорожный знак [5.33.1](#) "Велосипедная зона"

1.24.7 - дублирует дорожный знак [8.9.2](#) "Стоянка только транспортных средств дипломатического корпуса;

## Горизонтальная разметка 1.26

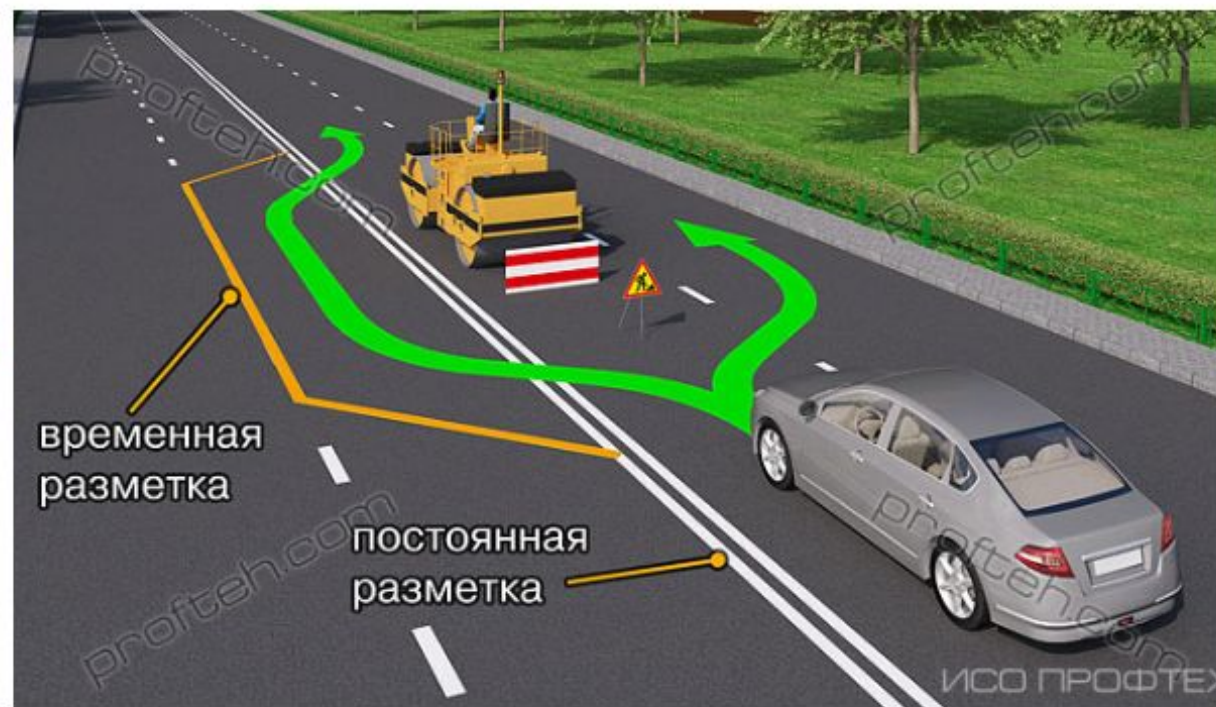
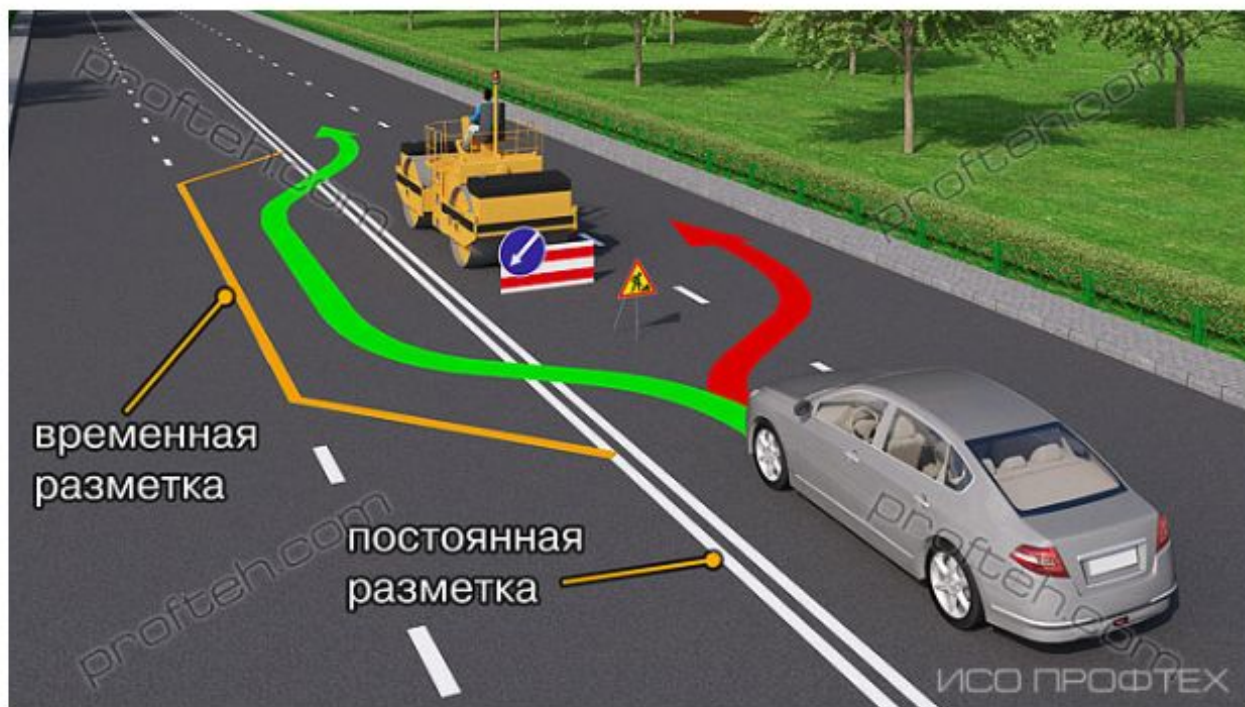


Разметка 1.26 (цвет - желтый) - обозначает участок перекрестка, на который запрещается выезжать, если впереди по пути следования образовался затор, который вынудит водителя остановиться, создав препятствие для движения транспортных средств в поперечном направлении, за исключением поворота направо или налево в случаях, установленных настоящими Правилами.

Разметка может применяться самостоятельно либо совместно с дорожным знаком 1.35.

Разметка устанавливается на наиболее сложных перекрестках, где часто образуются заторы. Такие перекрестки будут оснащаться камерами фото-видео фиксации, которые будут фиксировать нахождение ТС в то время, когда горит запрещающий сигнал светофора (в том числе, желтый!) и автоматически выписывать владельцу автомобиля штраф, который составляет в настоящее время 1.000 рублей.

## Противоречия временной и постоянной разметки и знаков



1. В случаях, когда значения дорожных знаков, в том числе временных, и линий горизонтальной разметки противоречат друг другу, либо разметка недостаточно различима, водители должны руководствоваться дорожными знаками.

2. В случаях, когда линии временной разметки и линии постоянной разметки противоречат друг другу, водители должны руководствоваться линиями временной разметки.