

***Интерактивная игра
«Знаатоки
Архангельской области»***

СВОЯ

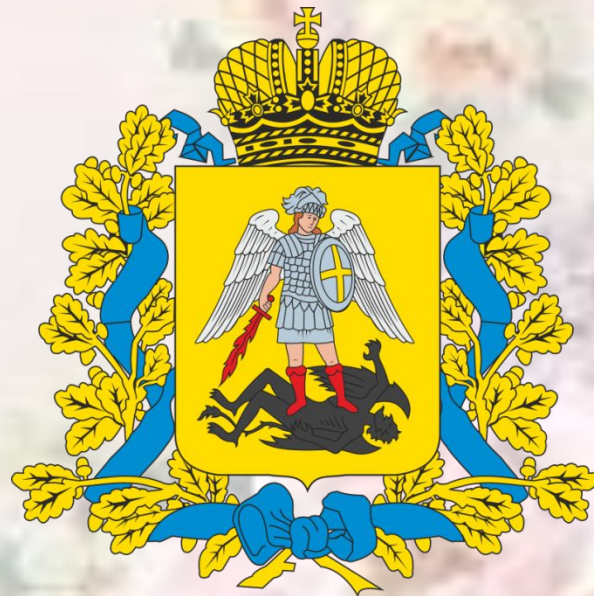
ИГРА



Символы	<u>200</u>	<u>400</u>	<u>600</u>	<u>800</u>	<u>1000</u>
Памятники	<u>200</u>	<u>400</u>	<u>600</u>	<u>800</u>	<u>1000</u>
Туризм	<u>200</u>	<u>400</u>	<u>600</u>	<u>800</u>	<u>1000</u>
Природа	<u>200</u>	<u>400</u>	<u>600</u>	<u>800</u>	<u>1000</u>
История	<u>200</u>	<u>400</u>	<u>600</u>	<u>800</u>	<u>1000</u>
Люди	<u>200</u>	<u>400</u>	<u>600</u>	<u>800</u>	<u>1000</u>
Народные промыслы	<u>200</u>	<u>400</u>	<u>600</u>	<u>800</u>	<u>1000</u>
Всякая всячина	<u>200</u>	<u>400</u>	<u>600</u>	<u>800</u>	<u>1000</u>

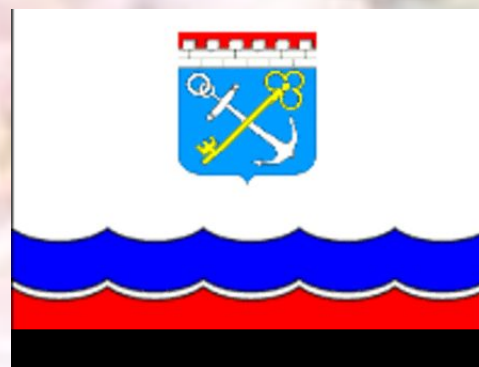
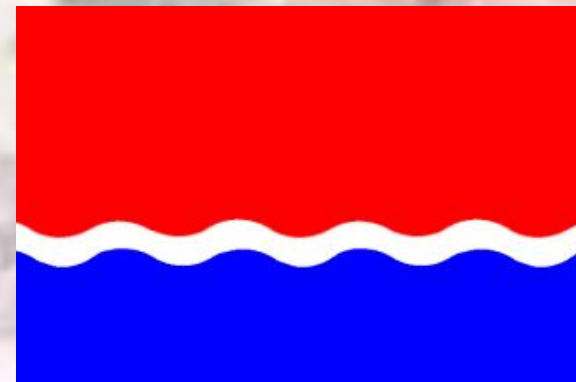


Выбери герб Архангельской области





Выбери флаг Архангельской области



Кто изображён на гербе Архангельской области?

Архангел Михаил — вождь небесного
воинства, небесный покровитель
Архангельской области;


ангел тьмы — виновник греха, оболъщения,
вражды;




Символы

***Исполнить гимн
Архангельской области***






Край наш поморский
Могуч и прекрасен!
Его не забудешь вовек.
Манят отважных
Бескрайние дали,
Где не ступал человек!



Здесь по Петрову
Веленью из моря
Ряд белокрылых
Фрегатов восстал.

И колыбелью Российского флота
Край наш Архангельский стал.



Здесь Ломоносов
Великий родился,
Мудростью мир осветил,
Былинные сказы,
Загадки природы
В научную быль воплотил.

Край наш поморский
В движении и силе,
Ему по плечу Новый век!
Космос, богатства,
Глубины морские —

Все покорит человек!



*Что символизируют золотой,
красный и голубой цвета в гербе
Архангельской области?*

золото гербового поля символизирует святость, изобилие, могущество, великодушие;

червлень (красный свет)

символизирует власть и мужество;

лазурь (синий, голубой) — символ красоты, мягкости, величия.



Что это за памятник?



На набережной Северной Двины установлен памятник «Тюленю — спасителю от жителей Архангельска и блокадного Ленинграда». Во времена Великой Отечественной войны добытые мясо, жир и шкуры северных животных спасли от голодной смерти и мороза тысячи нуждающихся людей не только в Архангельске, но и в освобождённом от блокады Ленинграде.

Памятники

Какой памятник изображён на
500 рублёвой купюре?



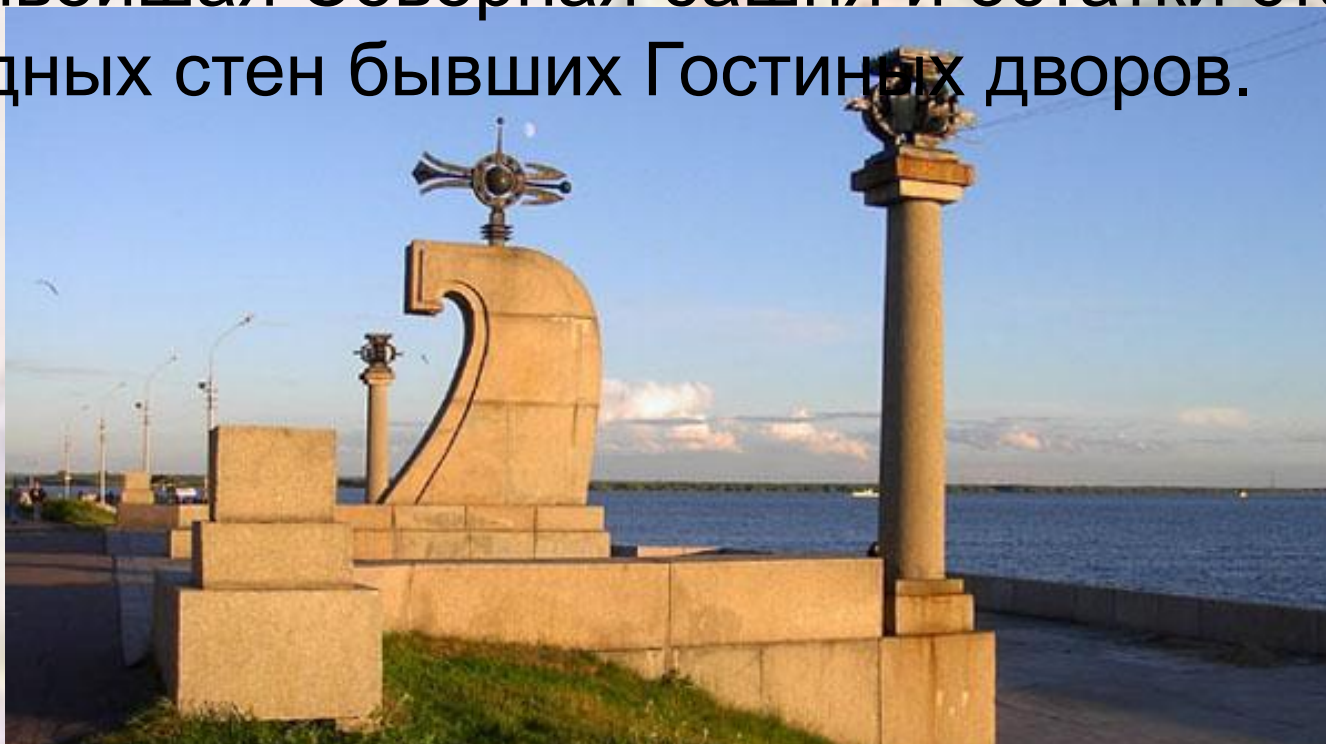
Памятник Петру I

Памятники

Что это за памятник?



На этом месте в 1584 году по приказу Ивана Грозного появилась мощная крепость, с которой и начался Архангельск. Это событие в настоящее время увековечено в памятнике в виде морской волны. Рядом с ним находится уцелевшая красивейшая Северная башня и остатки старых западных стен бывших Гостиных дворов.



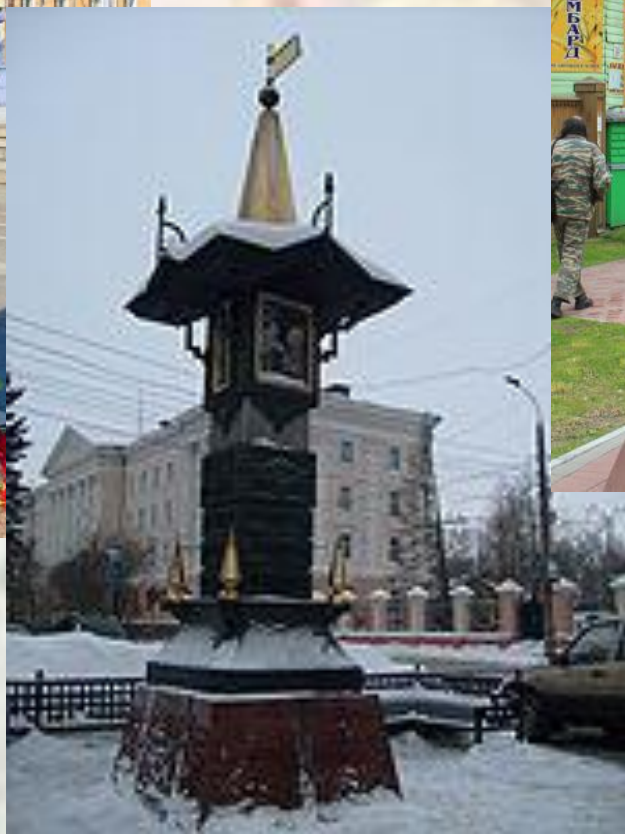
КОТ

В МЕШКЕ

800



Расскажите о любом памятнике

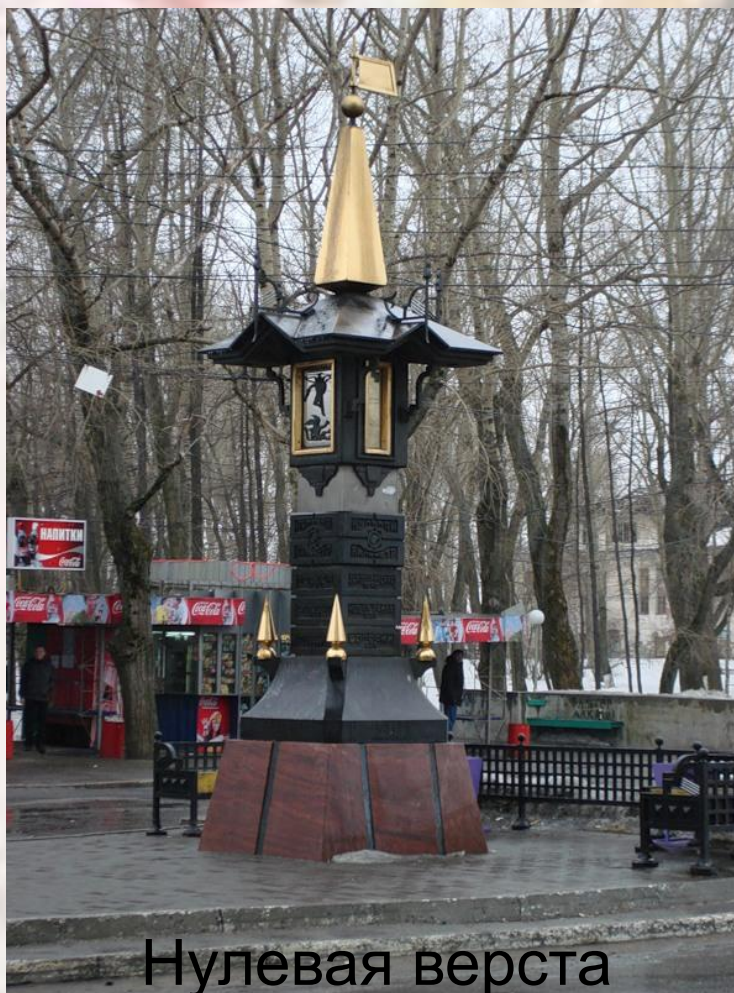




Памятник северным конвоям

Замысел памятника объединяет два символа. Сама стена – это символ морской блокады, через которую преодолевая огромные трудности под бомбежками и атаками подводных лодок, ценой жизней тысяч моряков прорывались Северные конвои, - рассказал Сергей Никандрович. – Второй символ – это корабль, который не только прорывает эту стену - блокаду, но как-бы уходит в другое измерение. Это символизирует то, что души всех погибших моряков уходят в мир иной на небо, а их подвиг навсегда остается в нашей памяти.

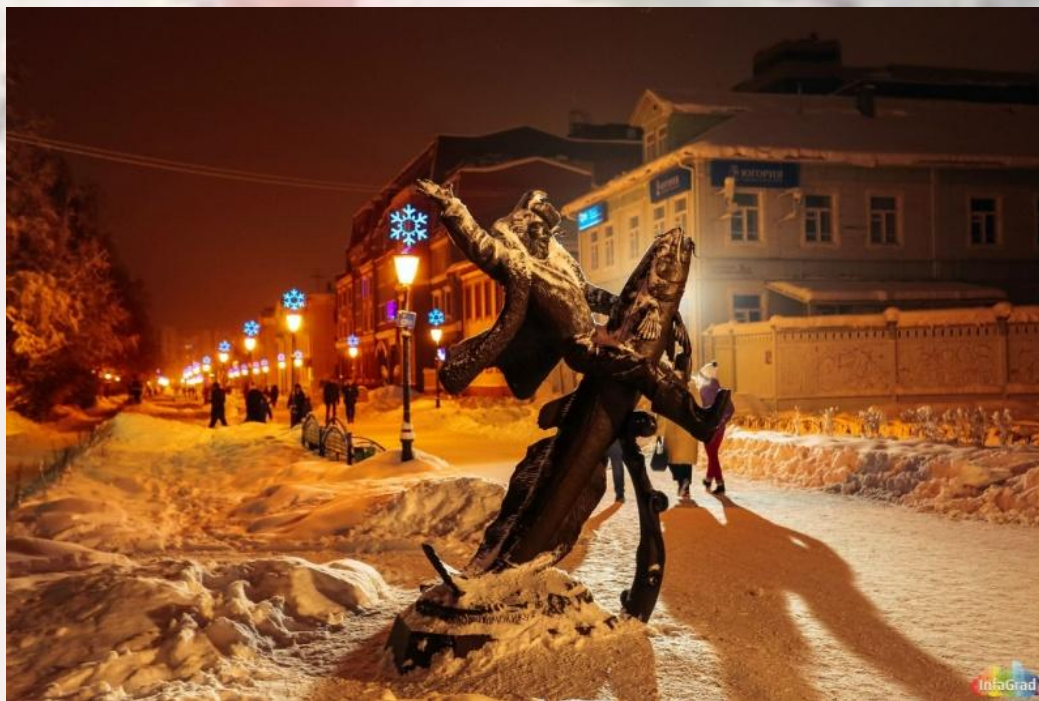




Нулевая верста

Она обозначает место, откуда ведется отсчет расстояний до других городов. Так, до Москвы от этой точки 1234 км, до Санкт-Петербурга 1149 км, до Владивостока 10077 км, до Каргополя 500 км, до Северодвинска 40 км, до Мезени 466 км.





Памятник Сене Малине - герою сказок северного сказочника Степана Писахова. На голове у Сени шапка-ушанка, одет он в тулупчик, не раз выручавший архангельских мужиков в лютую стужу, а на ногах - подшитые вручную валенки. Таких теперь нигде не увидеть.

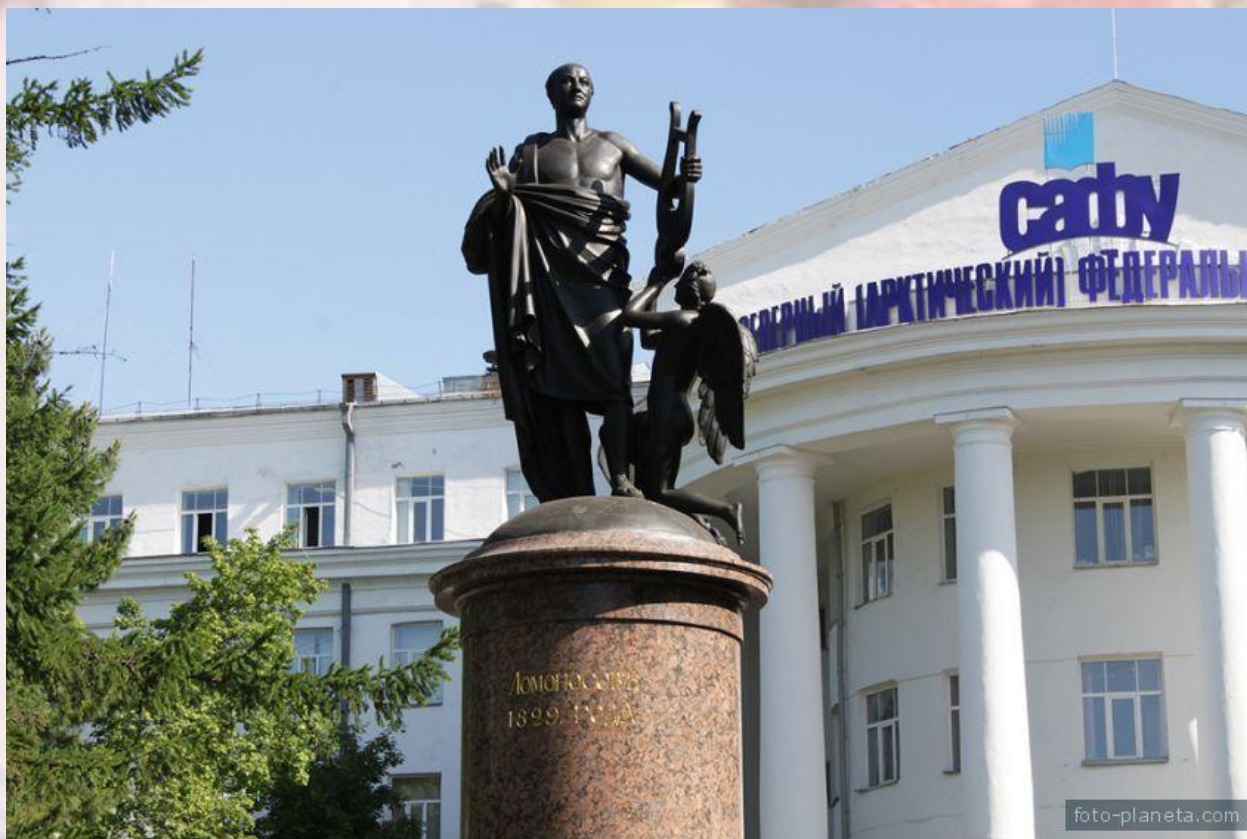
Сеня Малина – крестьянин-помор, персонаж сказки Степана Писахова «Налим Малиныч». Именно от имени этого поморского мужичка родом из Уймы и велись рассказы Писахова.

Памятник "архангельскому мужику" - Сене Малине установлен в 2009 году в честь празднования 425-летия Архангельска



Памятники

Кому этот памятник?



**Памятник
Михаилу Васильевичу
Ломоносову**



Назови семь чудес Архангельской области

- 1.Кенозерский Национальный парк**
- 2.Каргополь**
- 3.Соловецкие острова**
- 4.Малые Карелы**
- 5.Белое море**
- 6.Кий остров**
- 7.Карстовые пещеры Пинежья**



Туризм

Город, название которому дала СОЛЬ.



СОЛЬВЫЧЕГОДСК



КОТ

В МЕШКЕ

600



Место, где родился наш знаменитый земляк, первый академик России.

Родина Ломоносова



Михаил Васильевич Ломоносов родился в селе Денисовка (ныне село Ломоносово) Куроостровской волости Холмогорского уезда Архангельской губернии 8 ноября 1711 года.



Туризм

По какой реке Архангельской области туристы любят сплавляться на байдарках?



По реке Онеге



Туризм

«Счастливый случай»

Команда получает 1000 баллов.



Природа

Перечислите крупные реки Архангельской области

Северная Двина

Онега

Печора

Мезень

Вычегда

Вага



Природа

В каких природных зонах находится Архангельская область?



Природа

- зона Арктических пустынь,
- тундра,
- лесотундра
- зона лесов (тайга)



Природа

Перечислите моря Архангельской области



Природа



Белое, Баренцево, Карское, Печорское моря.





8000

Природа

Что это?



**Алмазное месторождение им.
Ломоносова**



Перечисли любых пять животных и пять растений Архангельской области



История

**Кто и зачем основал город
Архангельск?**



Город
был **основан** Иваном
Грозным в 1584 году и
явился первым
крупным русским
портом на Севере.



История

Сколько раз и с какой целью Пётр I посещал Архангельскую губернию?



**Один раз в Архангельске и дважды на
Соловецких островах.
С целью наладить строительство
морских военных судов.**



История

Сколько лет городу Архангельску?



**Год основания 1584,
значит в 2017 году
исполняется 433 года.**



История

Сколько лет Архангельской области?

Год образования 1937.

***Значит, в 2017 году Архангельской
области исполняется 80 лет***



История

**Чем традиционно занимались
жители Русского Севера?**

Рыбными промыслами, охотой, оленеводством, заготовкой древесины

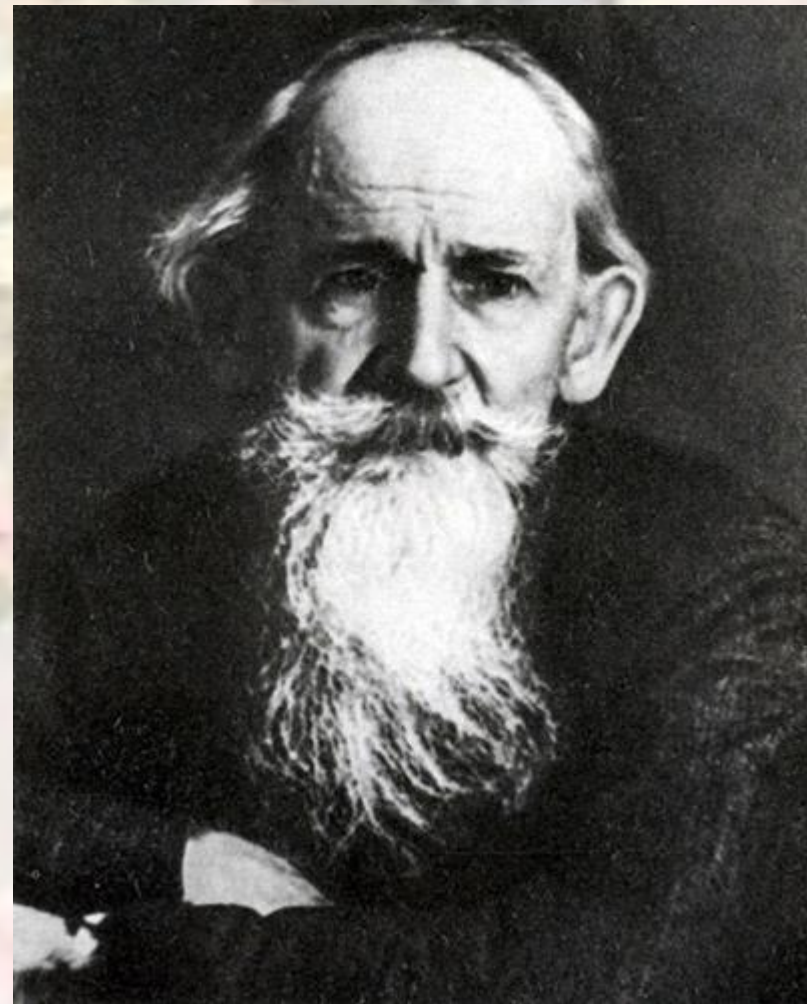


Люди

**Назовите писателей-сказочников
Архангельской области**



Степан Писахов



Борис Шергин



Люди

Кто это?

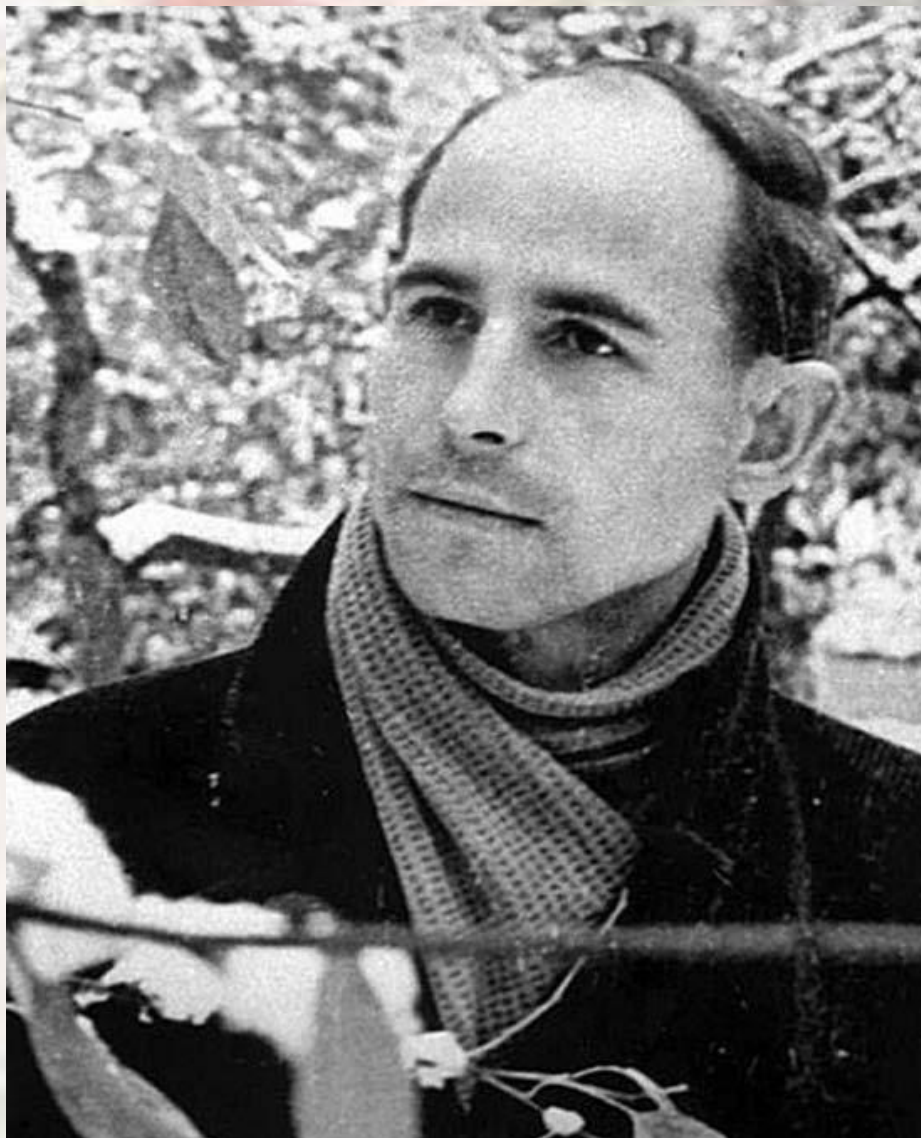
**Михаил
Васильевич
Ломоносов**



Люди

**Какому северному поэту
принадлежат строки знаменитой
песни?**





Николай Рубцов



Люди

Как зовут экс-губернатора Архангельской области?



Игорь
Анатолевич
Орлов



Люди

Как звали первого правителя русской Америки?



Баранов Александр Андреевич, уроженец города Каргополя



Что это?



Щепная птица счастья



Народные промыслы

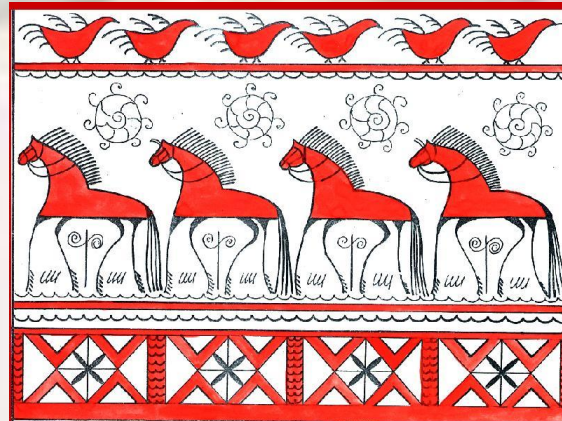
Где делают такую игрушку?



В каргополе



Соотнеси росписи и названия



Мезенская

Ракульская

Пермогорская



**Из чего изготовлены эти изделия?
Как называется промысел?**





Резьба по кости. Мастера использовали для своих работ мамонтовую и моржовую кость, цевку (кость крупных рогатых животных), зуб кашалота.



Как используют бересту в народных промыслах севера?





Для изготовления домашней утвари, корзин, лаптей и пр.



Как возникло лоскутное шитьё?



Это произошло, когда появились недорогие яркие хлопковые ткани с набивным рисунком мануфактурного производства. Экономные хозяйки собирали обрезки ткани, которые оставались после пошива одежды, и из них создавали новые изделия.



Какими традиционными народными промыслами занимались мужчины?



- **Резьбой по дереву, кости;**
- **изготовлением бочек, ушатов, саней;**
- **плетением корзин;**
- **строительством;**
- **пошивом обуви и пр.**



Какие полезные ископаемые добываются в Архангельской области?

- Нефть;
- газ;
- бокситы;
- алмазы;
- Торф;
- поваренная соль;
- известняк и пр.



Кто написал сказку «Как поп работницу нанимал?»



Борис
Шергин



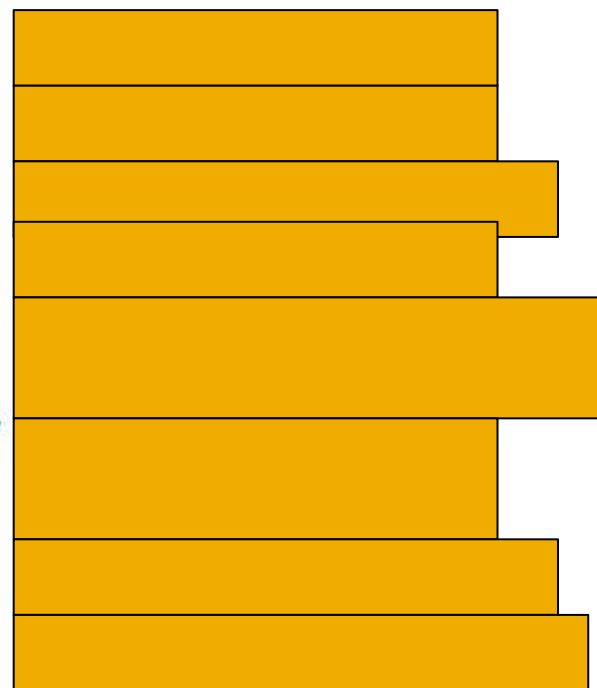
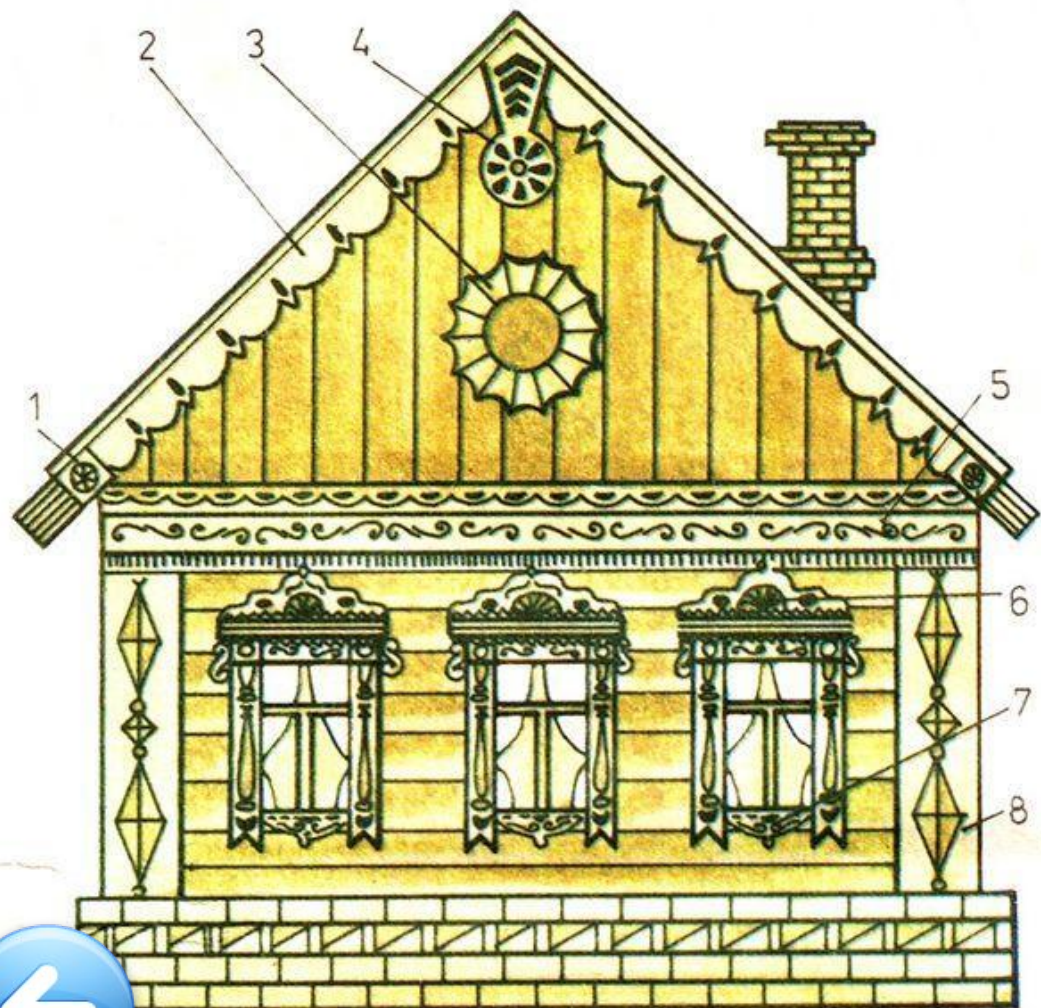
Для чего был создан музей Малые карелы?



Для сохранения и экспозиции памятников деревянного зодчества Русского Севера



Элементы оформления избы



Назовите промышленные предприятия Архангельской области



- Предприятия лесной промышленности (Архангельский ЦБК, Соломбальский ЛБК, Котласский ЦБК);
- Севералмаз;
- Северодвинский завод дорожных машин;
- Североонежский бокситовый рудник;
- Центр атомного судостроения в Северодвинске («Звёздочка», «Севмаш», «Арктика», «Онега», «Малахит»);
- Электростанции (Мезенская, Архангельская, Северодвинская)