



# **Экологическая роль и медицинское значение бактерий.**

**Подготовила Бавыкина Нина Алексеевна,  
учитель биологии  
МБОУ «Гимназия №5 г. Белгорода»**

Станция Археобактерии

Станция Оксифотобактерии

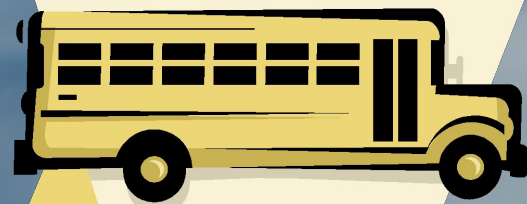
Станция Симбионты

Станция Медицинская

Станция Заводская

Станция Конечная, каб. № 74

Маршрутный лист





# *Роль бактерий в природе, жизни человека*

Бактерии

Среда  
обитания

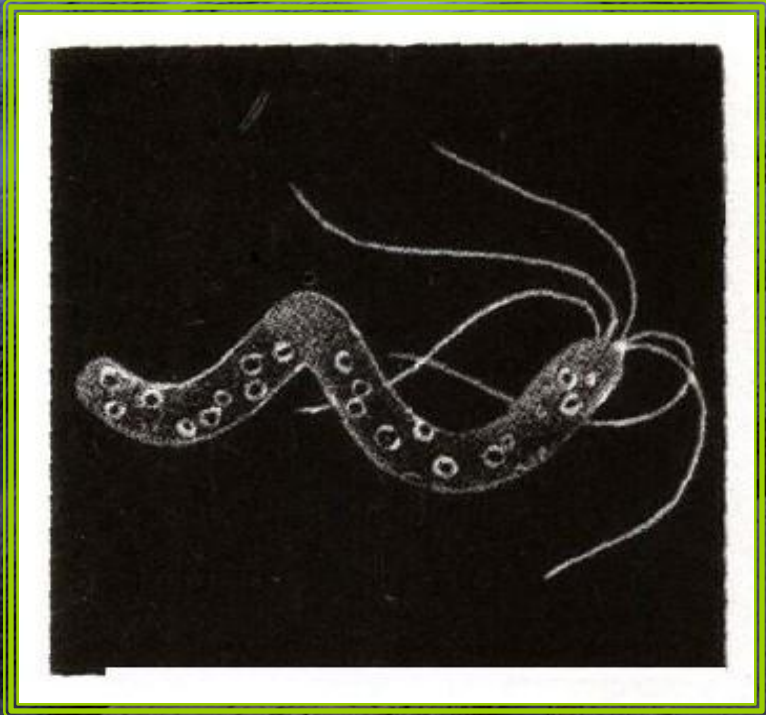
Способ  
питания

Значение в  
природе,  
жизни  
человека



# Подцарство Археобактерии:

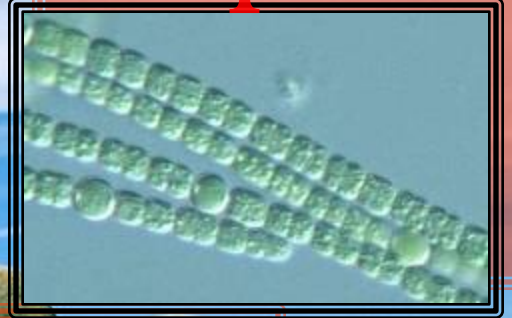
- *Метанообразующие*
- *Серобактерии*





# Подцарство Оксифотобактерии

## Цианобактерии





# Симбионты

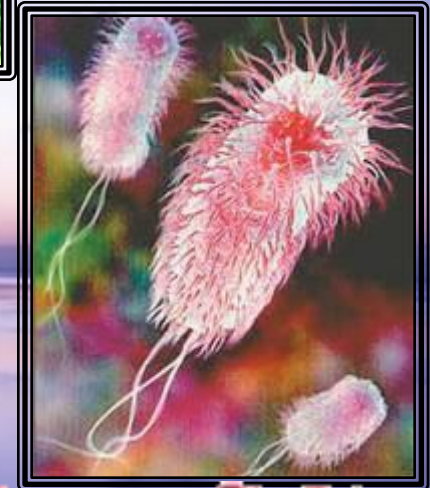
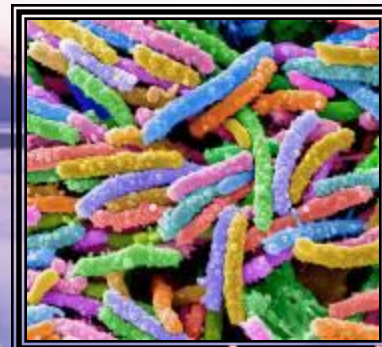
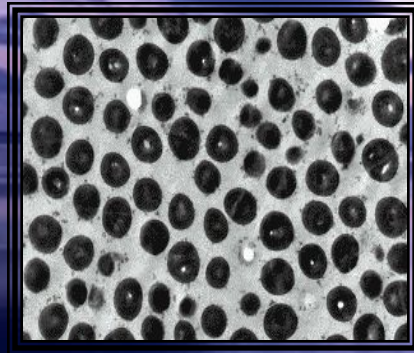
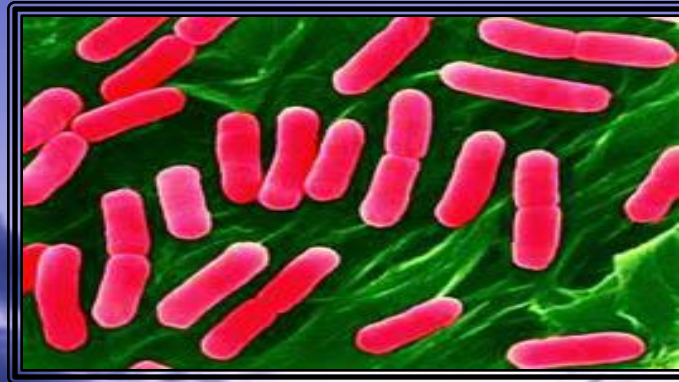
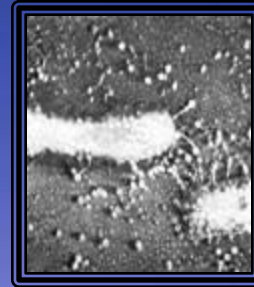
Клубеньковые бактерии



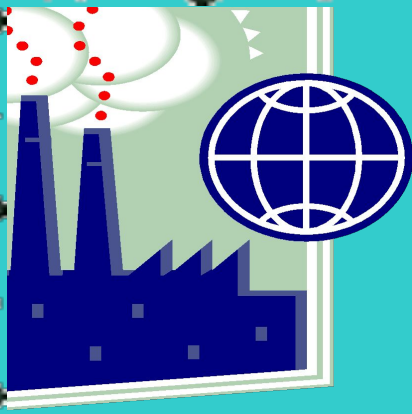


# Медицинская

- Туберкулезная палочка
- Стафилококки
- Кишечная палочка







# Заводская

*Кисломолочные  
бактерии*





# Бактерии-термофилы





# Конечная .Кабинет 74.

- Перепишите текст, вставив пропущенные буквы.
- Бактериальная клетка снаружи покрыта \_\_\_\_\_, под которой находится \_\_\_\_\_. В цитоплазме рассеяно \_\_\_\_\_. При неблагоприятных условиях бактерии образуют \_\_\_\_\_. Размножаются бактерии \_\_\_\_\_.