

ЖИЛОЙ КОМПЛЕКС

БИОГРАФИЯ

3 очередь



10

7

9

8

6

4

5

3

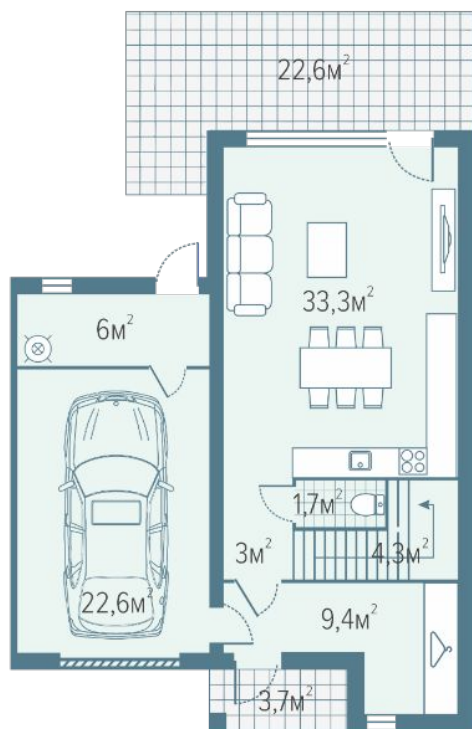
1

2



Двухэтажный таунхаус с двумя террасами и большой кухней

Площадь: 155,3 м² | Жилое помещение: 125,9 м² | Гаража: 22,6 м² | Терраса: 22,6 м²



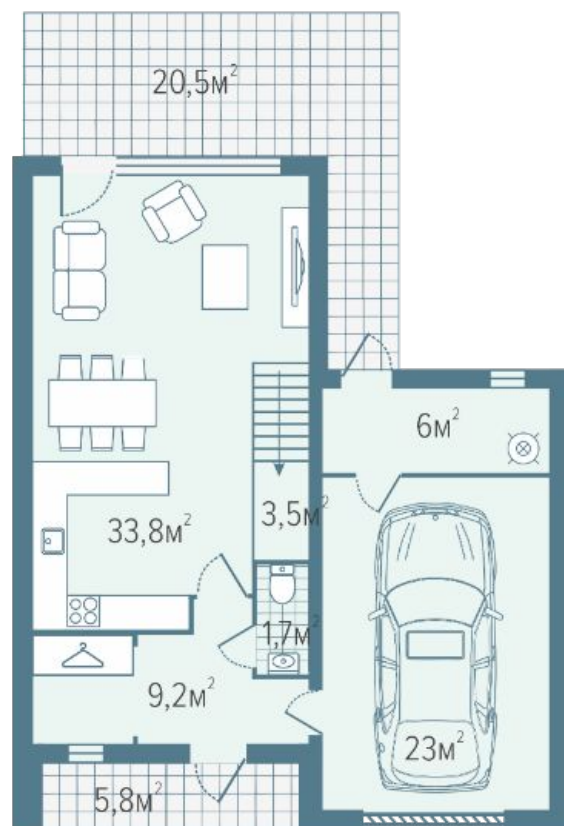
1 этаж

- 1 Терраса
- 2 Кухня-гостиная
- 3 Гостевой санузел
- 4 Гардеробная
- 5 Утепленный гараж
- 6 Собственная котельная
- 7 Бэжярд



Трехэтажный таунхаус с тремя террасами

Площадь: 165,5 м² | Жилое помещение: 136,3 м² | Гараж: 23 м² | Терраса: 20,5 м²

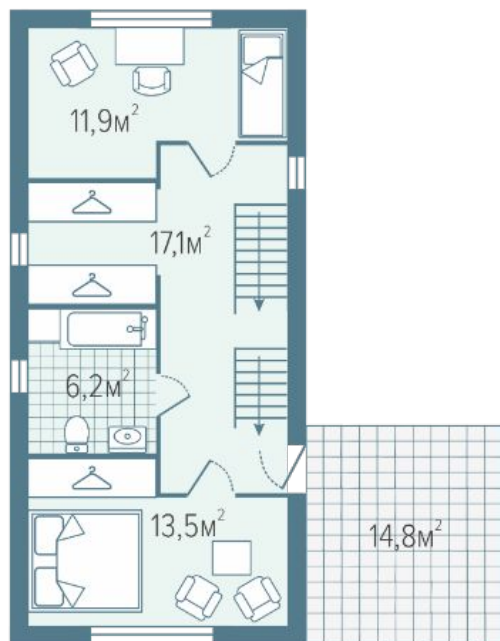


1 этаж



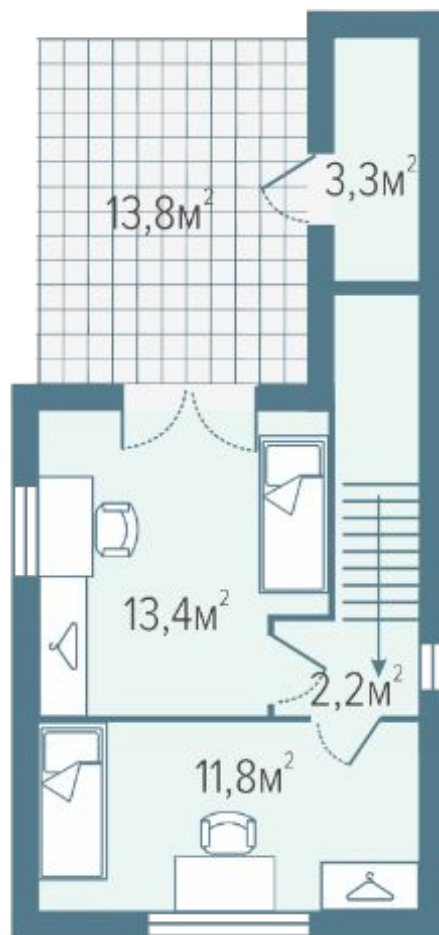
- 1 Терраса
- 2 Кухня-гостиная
- 3 Гостевой санузел
- 4 Гардеробная
- 5 Утепленный гараж
- 6 Собственная котельная
- 7 Бэжярд

2 этаж



- 1 Спальня
- 2 Детская комната
- 3 Санузел
- 4 Терраса
- 5 Гардеробная





3 этаж

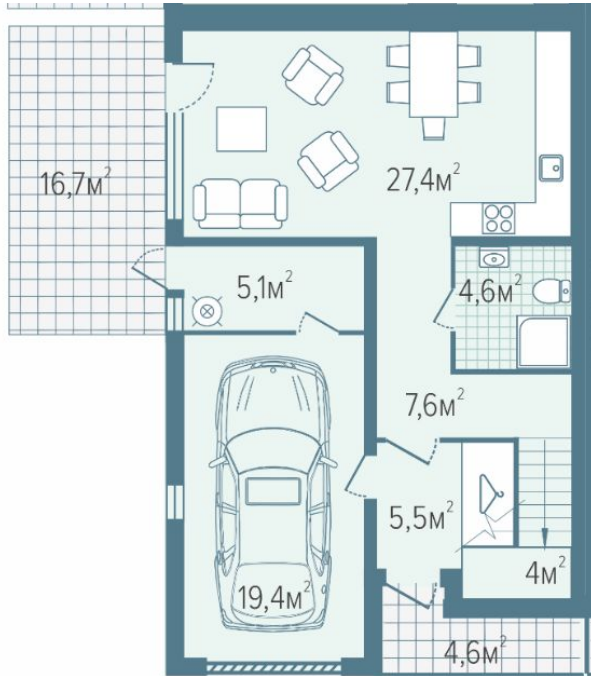


- 1 Кладовая
- 2 Гостиная спальня
- 3 Терраса



Двухэтажный quadroхаус с двумя террасами

Площадь: 155,3 м² | Жилое помещение: 125,9 м² | Гараж: 22,6 м² | Терраса: 22,6 м²



1 этаж

- 1 Терраса
- 2 Кухня-гостиная
- 3 Гостевой санузел
- 4 Гардеробная
- 5 Утепленный гараж
- 6 Собственная котельная
- 7 Бэжард

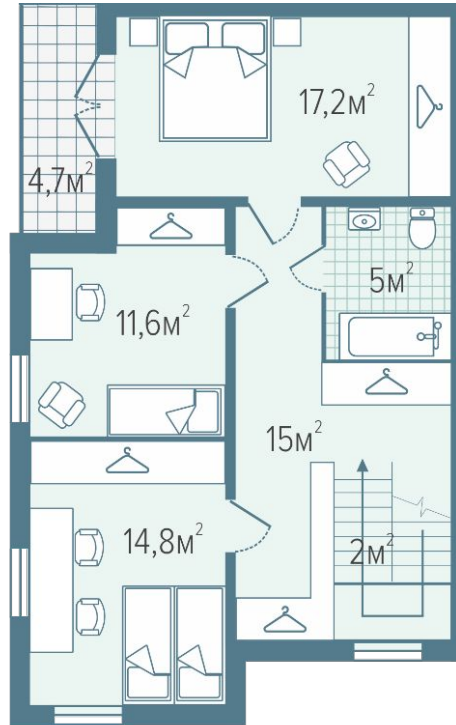


1 этаж

Двухэтажный quadroхаус с двумя террасами

террасами

Площадь: 155,3 м² | Жилое помещение: 125,9 м² | Гараж: 22,6 м² | Терраса: 22,6 м²



2 этаж

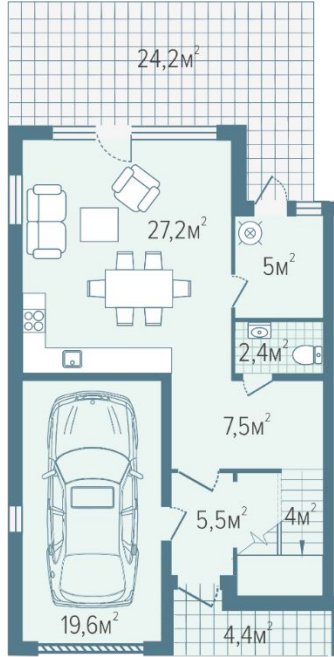
- 1 Спальня с выходом на террасу
- 2 Детская комната с двумя окнами
- 3 Санузел
- 4 Гардеробная



2 этаж

Двухэтажный дуплекс с двумя террасами

террасами



1 этаж

Площадь: 141,84 м² | Жилое помещение: 115 м² | Гараж: 19,6 м² | Терраса: 24,2 м²



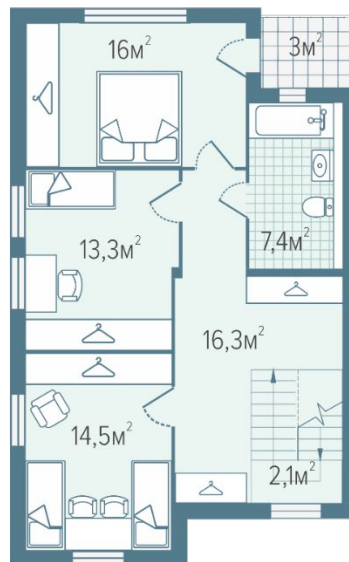
1 этаж

- 1 Терраса
- 2 Кухня-гостиная
- 3 Гостевой санузел
- 4 Утепленный гараж
- 5 Собственная котельная
- 7 Бэжард

Двухэтажный дуплекс с двумя террасами

террасами

Площадь: 141,84 м² | Жилое помещение: 115 м² | Гараж: 19,6 м² | Терраса: 24,2 м²



2 этаж

- 1 Спальня с выходом на террасу
- 2 Детская комната с двумя окнами
- 3 Санузел
- 4 Гардеробная



2 этаж