

УРОК РАЗВИТИЯ РЕЧИ

*Сочинение – описание
по картине К.Ф. Юона
«Конец зимы. Полдень»*

СОЧИНЕНИЕ - ОПИСАНИЕ

Сочинение

Изложение
своих мыслей
на заданную
тему

Описание

Сочинение,
в котором
что-нибудь
описывают

ОПИСАНИЕ

МЕСТА

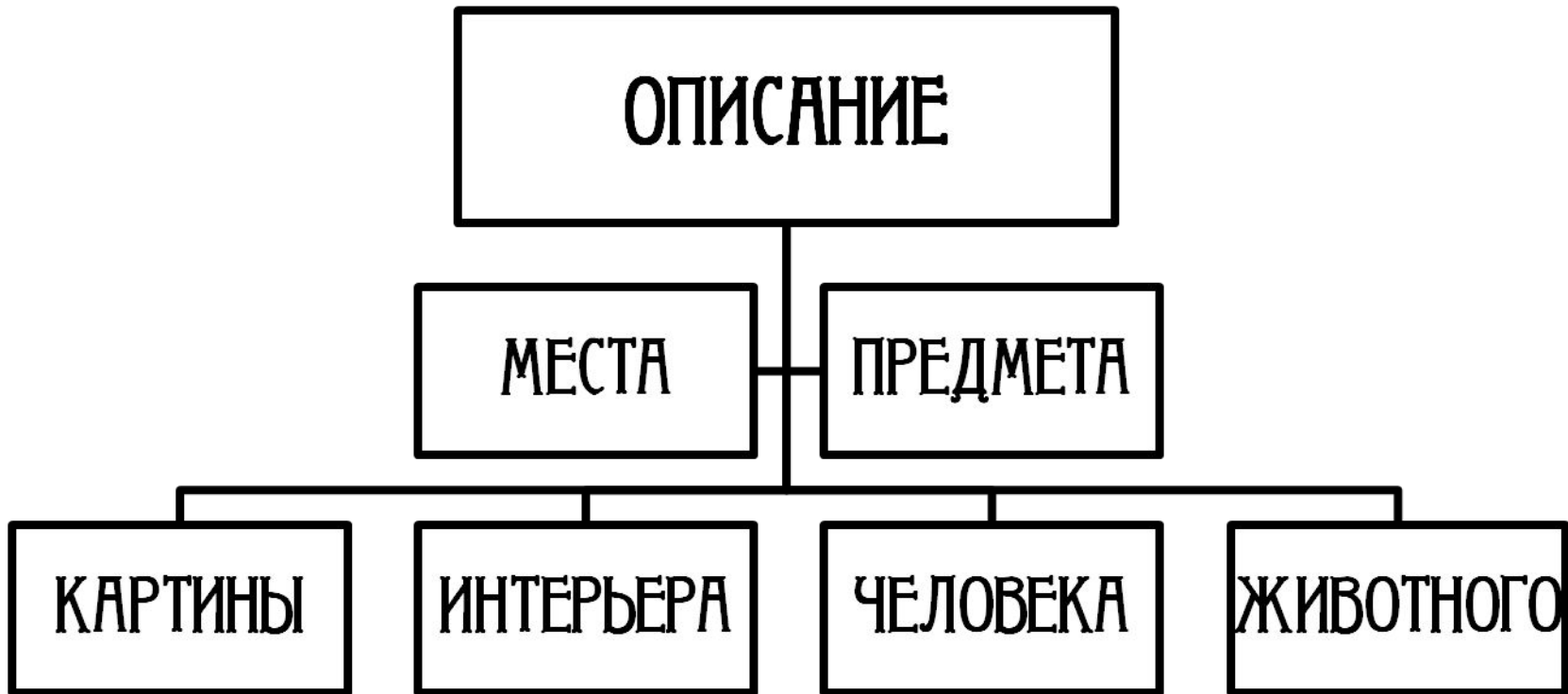
ПРЕДМЕТА

КАРТИНЫ

ИНТЕРЬЕРА

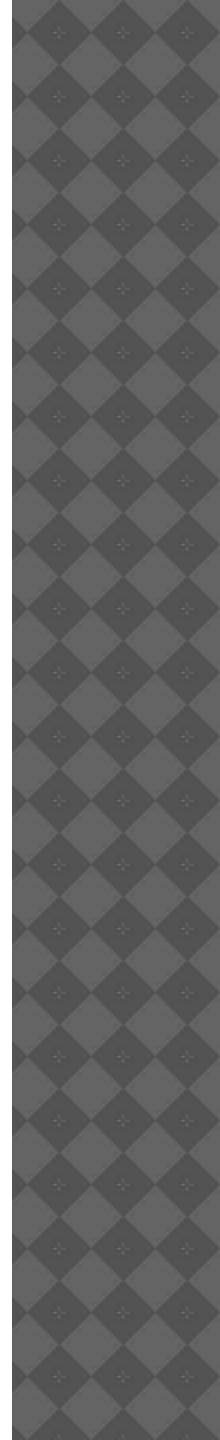
ЧЕЛОВЕКА

ЖИВОТНОГО

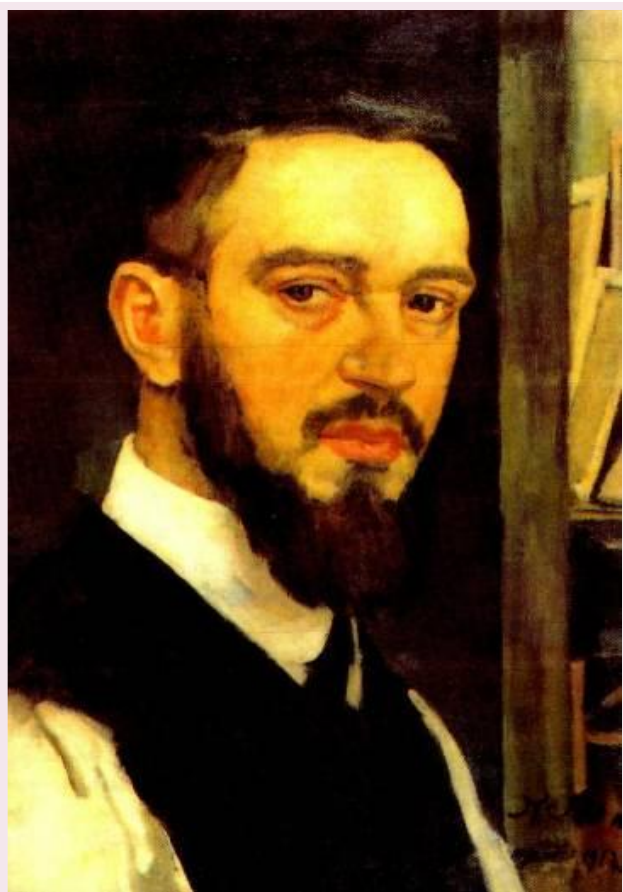


ОПИСАНИЕ

КАРТИНЫ



КОНСТАНТИН ФЁДОРОВИЧ ЮОН (1875 - 1958)



Константин Фёдорович Юон – русский живописец.

Родился художник в Москве в 1875 году.

Детство провёл в Лефортове – московской окраине, богатой старинными дворцами, парками, церквями.

В его семье все увлекались музыкой, театром. Сами писали текст, делали костюмы, сочиняли музыку. А изготовление декораций неизменно поручали Константину.

Рисовать будущий художник начал с восьми лет. В 1894 году он поступил в Московское училище живописи, ваяния и зодчества.

Юон постоянно писал скромную и прекрасную русскую природу. Его пейзажи всегда отличались поэтичностью, задушевностью и жизнерадостностью.

Константин Фёдорович Юон очень любил весну и зиму. Он писал: «Я искал новые краски в природе – в русской весне и зиме.»

Любимой темой художника были конец зимы, начало весны, радостное пробуждение природы от зимнего сна.



СЛОВАРИК НАСТРОЕНИЙ

РАДОСТЬ

ЧУВСТВА: ВОСТОРГ, ОЧАРОВАНИЕ, ВОСХИЩЕНИЕ, ЛЁГКОСТЬ,
БЕЗЗАБОТНОСТЬ.

НАСТРОЕНИЕ: ХОРОШЕЕ, ВЕСЁЛОЕ, БОДРОЕ, ВОСТОРЖЕННОЕ,

ПРИПОДНЯТОЕ,

ЖИЗНЕРАДОСТНОЕ.

ГРУСТЬ

ЧУВСТВА: ПЕЧАЛЬ, ТОСКА, УНЫНИЕ, СТРАДАНИЕ, ЖАЛОСТЬ,
СОЖАЛЕНИЕ.

НАСТРОЕНИЕ: ПЛОХОЕ, ГРУСТНОЕ, СЛЕЗЛИВОЕ, СКОРБНОЕ,
ТЯГОСТНОЕ.

СПОКОЙСТВИЕ

ЧУВСТВА: ДОБРОДУШИЕ, РАВНОДУШИЕ, РАСКОВАННОСТЬ,

ДОБРОЖЕЛАТЕЛЬНОСТЬ, ПОКОРНОСТЬ.

НАСТРОЕНИЕ: СПОКОЙНОЕ, МЕДИТАТЕЛЬНОЕ, УМИРОТВОРЯЮЩЕЕ



ПЕРЕДНИЙ ПЛАН КАРТИНЫ



ПРОЧИТАЙТЕ ОТРЫВОК ИЗ СТИХОТВОРЕНИЯ НИКОЛАЯ БРАУНА

Разве снег, с высот летящий
На леса, поля и чащи,
Разве он, как мёртвый мел,
Только бел, бел, бел?

Весь игольчатый с мороза,
На заре он нежно-розов.
Он вдали, в тени, в низине
Голубой и даже синий!

ПЕРЕДНИЙ ПЛАН КАРТИНЫ

Снег

рыхлый, мягкий, влажный, пористый, серовато-розовый, голубоватый, сиреневатый, местами светло-жёлтый, как бы впитал в себя краски неба, отсвечивает оттенками розового, голубого, зелёного, перламутровыми оттенками, как раковина морская.



ПЕРЕДНИЙ ПЛАН КАРТИНЫ

Берёзки

грустные светлые
стройные
с тонкими голыми веточками
тянут к солнцу руки-веточки
от берёз голубые тени
бросают длинные голубые тени

Лыжники

деревенские лыжники
четверо ребят
подставили лица солнцу
отправились на лыжную
прогулку



ПЕРЕДНИЙ ПЛАН КАРТИНЫ

Деревенский домик

деревянная изба

простая, без украшений

с крыши сползает снег

тянется забор

вдоль забора сложены дрова

Куры

пёстрые куры

деловито копают снег

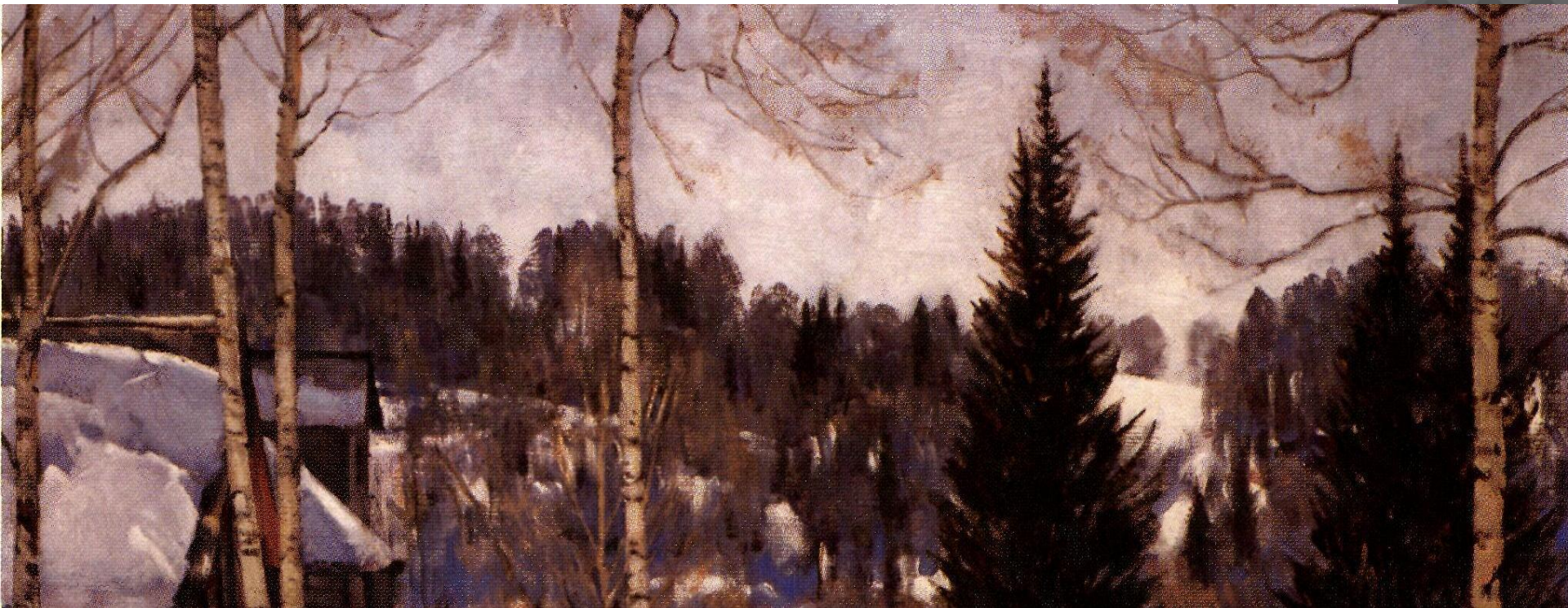
выискивают зёрнышки

на талом снегу

крестики куриных лап



ЗАДНИЙ ПЛАН КАРТИНЫ



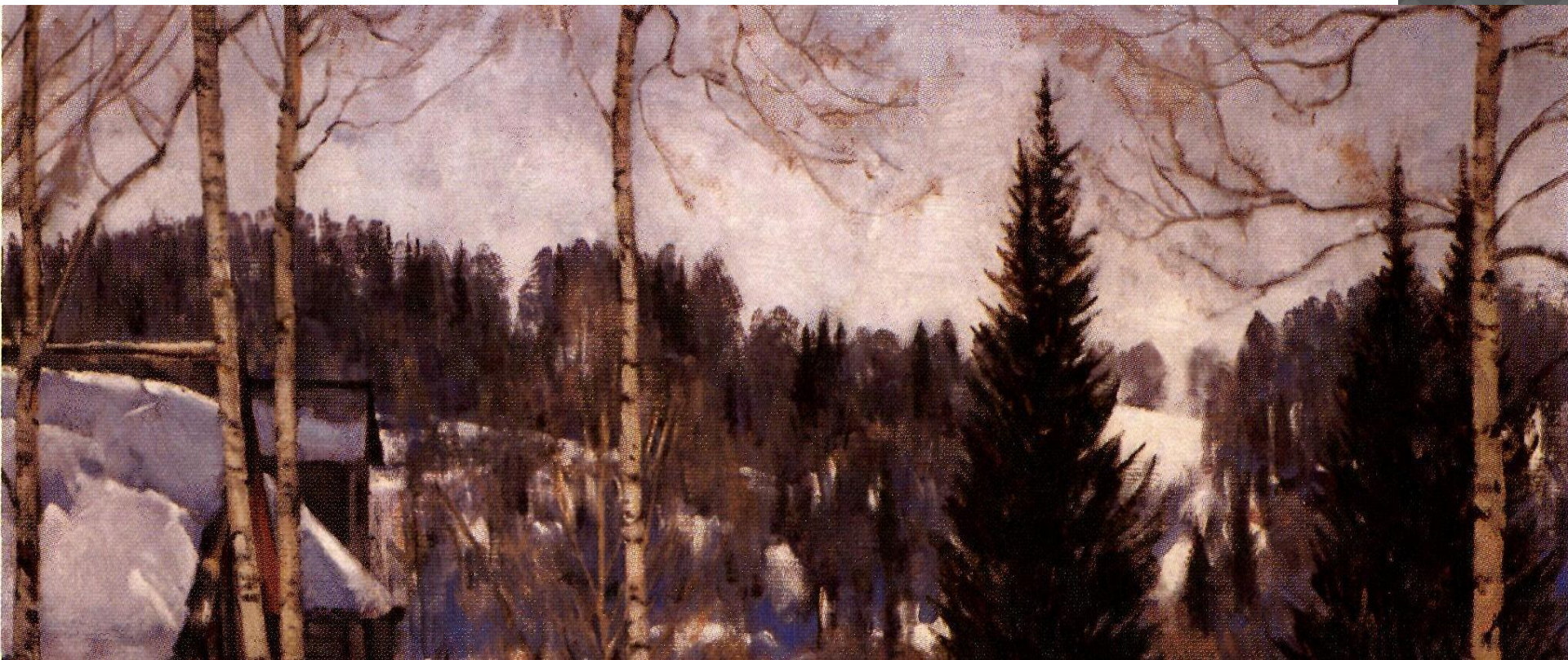
Лес

в голубой дали
большой тёмный
царство зимы
темнеет на горизонте
пышные ели

Снег

белый-белый, как мел
снега не тронуты

ЗАДНИЙ ПЛАН КАРТИНЫ



Небо

нежное
высокое
голубоватое

бледно-голубое
нежно розовое



КОНЕЦ ЗИМЫ. ПОЛДЕНЬ.

Пословицы и поговорки

- Весна днём красна.
- В марте курица напьётся из лужицы.
- Весною сверху течёт, а снизу морозит.
- Весна да осень – на дню погод восемь...

Эпиграф

«Улыбкой ясною природа
Сквозь сон встречает утро
года».

А.С. Пушкин

«Полюбуйся, весна наступает,
В ярком золоте день утопает».

И.С. Никитин

«Ещё природа не проснулась,
Но сквозь редящего сна
Весну слышала она
И ей невольно улыбнулась».

Ф.И. Тютчев

СИНОНИМЫ

ХУДОЖНИК

- живописец
- пейзажист
- автор картины
- мастер кисти

КАРТИНА

- полотно
- репродукция

СОЗДАЁТ

- пишет

ПЛАН СОЧИНЕНИЯ

1. Какое впечатление производит на вас картина К.Ф.Юона?
2. Солнечный свет.
3. Что видим на переднем плане?
4. Опишите задний план репродукции.
5. Что вам особенно нравится в полотне Юона?

