

• Методы диагностики и дифференциальной диагностики рака мочевого пузыря



**Подготовила:
Студентка 6 курса 8 группы
лечебного факультета
СГМУ им В.И.Разумовского
Кусаинова Альбина Нурбулатовна**

Жалобы и анамнез

Клиническая картина

1) Гематурия

А) Макрогематурия

- безболевая тотальная макрогематурия, реже терминальная (при поражении шейки мочевого пузыря)
- степень кровотечения не зависит от величины и стадии опухоли.

Б) Асимптоматическая микрогематурия

2) Дизурия

- учащенное и болезненное мочеиспускание с наличием императивных позывов

3) Болевой синдром

А) экстраорганное распространение опухолевого инфильтрата (над лоном)

Б) обструкция устьев мочеточников с нарушением пассажа мочи по верхним мочевыводящим путям (в поясничной области)

4) При распространенных формах заболевания : анорексия, потеря массы тела, боли в костях, слабость, быстрая утомляемость.





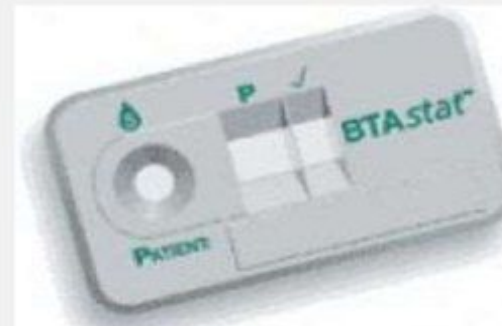
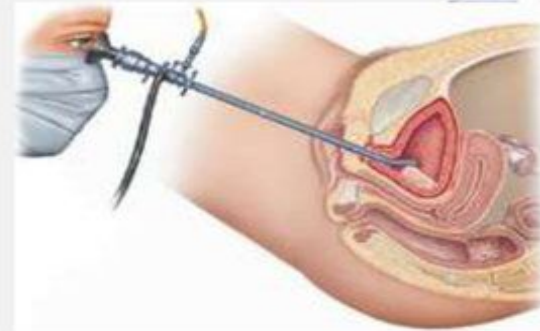
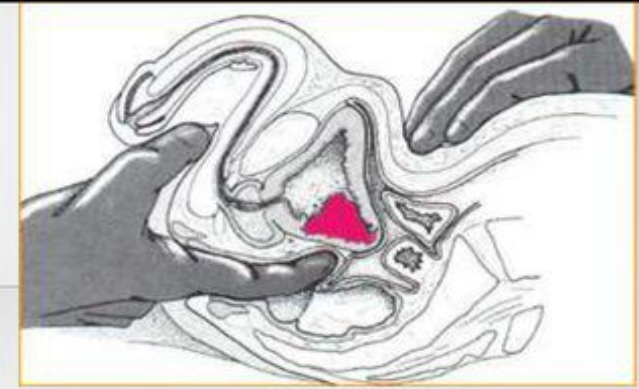
Диагностика

Инструментальные методы:

- 1) Клинические методы (бимануальная пальпация мочевого пузыря)
- 2) УЗИ
- 3) Рентгенологические методы обследования
- 4) Цистоскопия
- 5) ТУР - биопсия
- 5) КТ
- 6) МРТ

Лабораторные методы:

- 1) Цитологическое исследование осадка мочи
- 2) Онкомаркеры ВТА-тест (bladder tumor antigen); NMP-22-тест (nuclear matrix protein)
- 3) Проточная цитометрия





**Сонограмма мочевого пузыря. Определяется
опухоль мочевого пузыря**



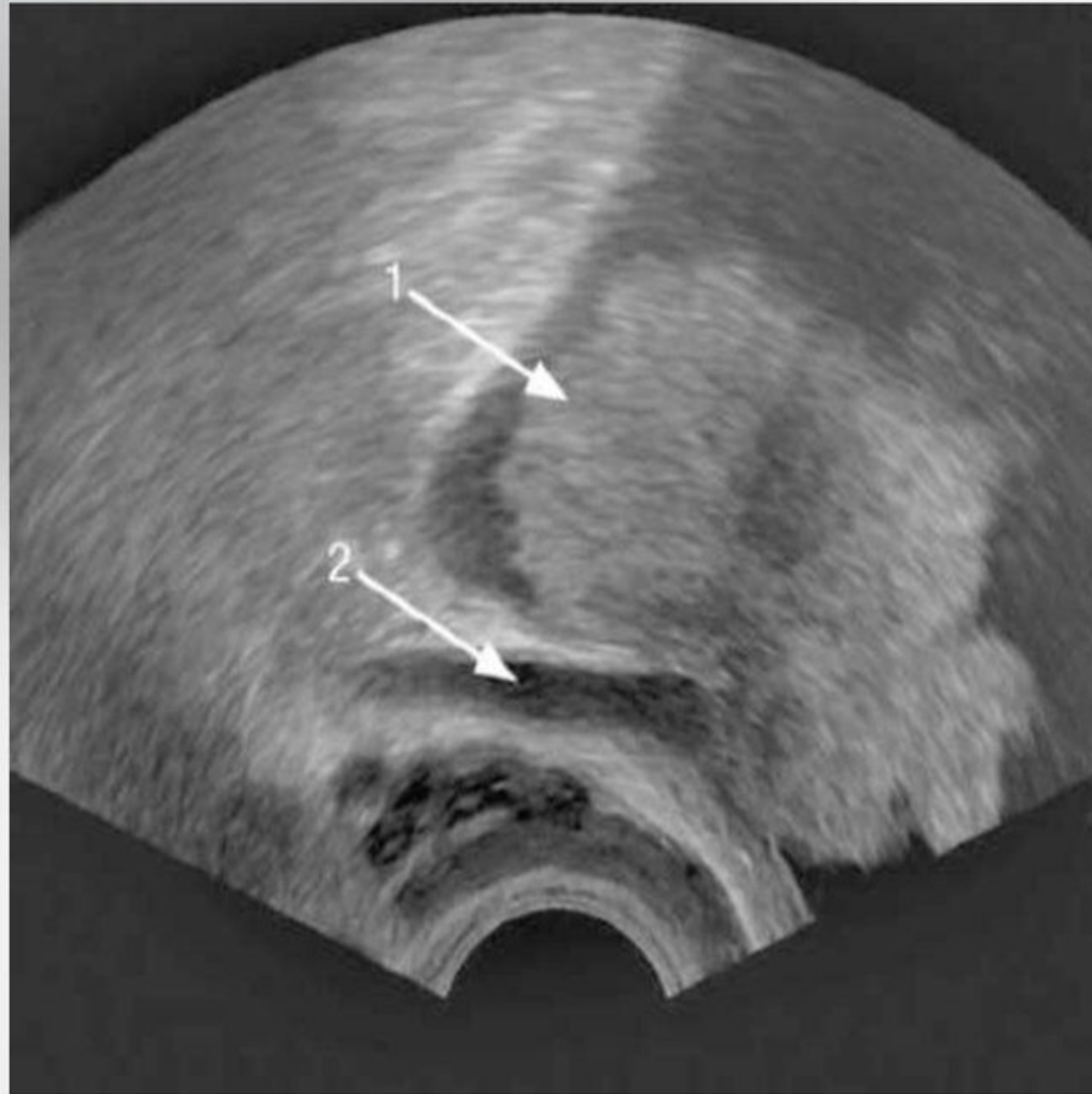
Сонограмма. Мышечно-инвазивная опухоль мочевого пузыря



Сонограмма. Поверхностная (немышечно-инвазивная) опухоль мочевого пузыря (стрелка)



Сонограмма. Мышечно-инвазивная опухоль мочевого пузыря (1) с прорастанием устья и расширением мочеточника (2)



Экскреторная урограмма с нисходящей цистограммой. Опухоль мочевого пузыря



Восходящая цистограмма. Опухоль мочевого пузыря





Цистоскопия под фотодинамическим контролем



Figure 81-6. White light microscopy reveals normal appearing mucosa. (Courtesy of H. Barton Grossman, MD.)



Figure 81-7. Blue light microscopy reveals accumulation of hexaminolevulinate in an area proven subsequently to contain a small focus of carcinoma in situ. (Courtesy of H. Barton Grossman, MD.)

Цистоскопия под фотодинамическим контролем

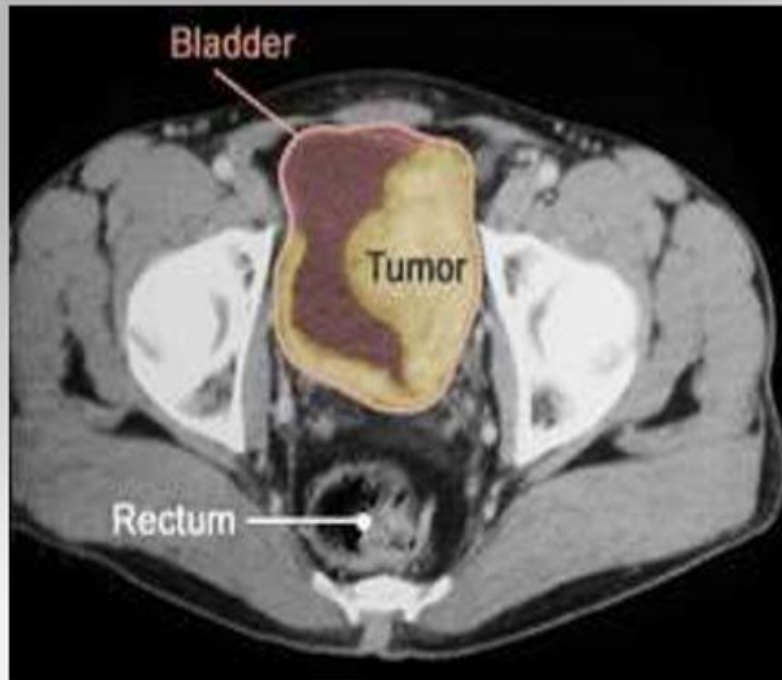


Normal (white light) cystoscopy image of bladder



Same image with blue light cystoscopy showing tumor in pink

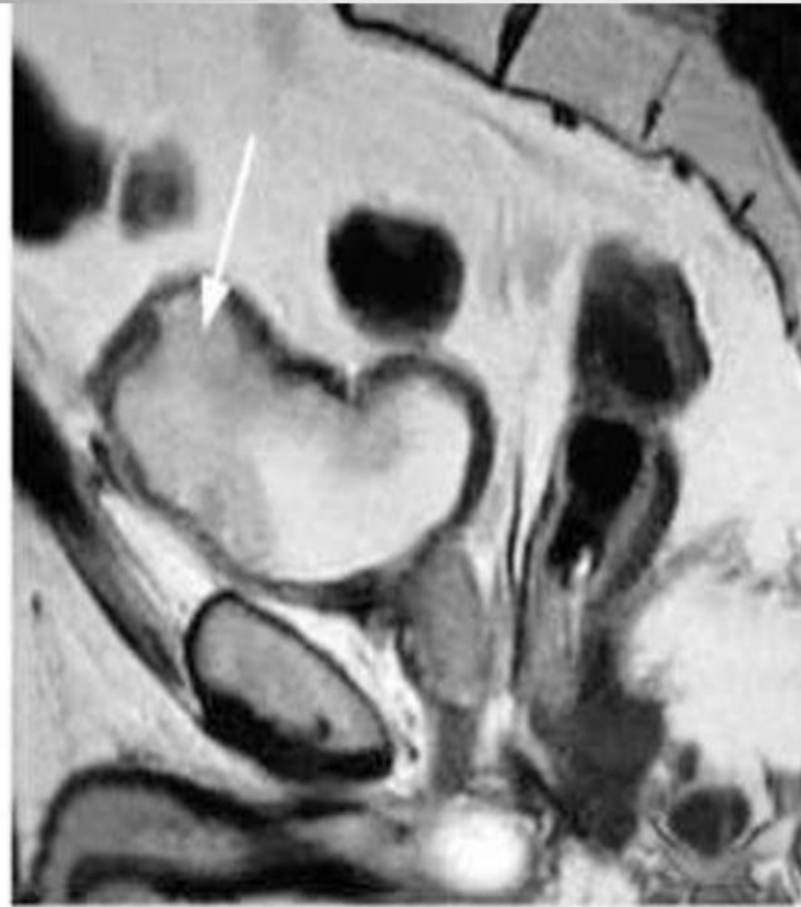
Компьютерная томография



**МРТ: а - аксиальная проекция; б - сагиттальная проекция.
Мышечно-инвазивная опухоль мочевого пузыря (стрелки)**

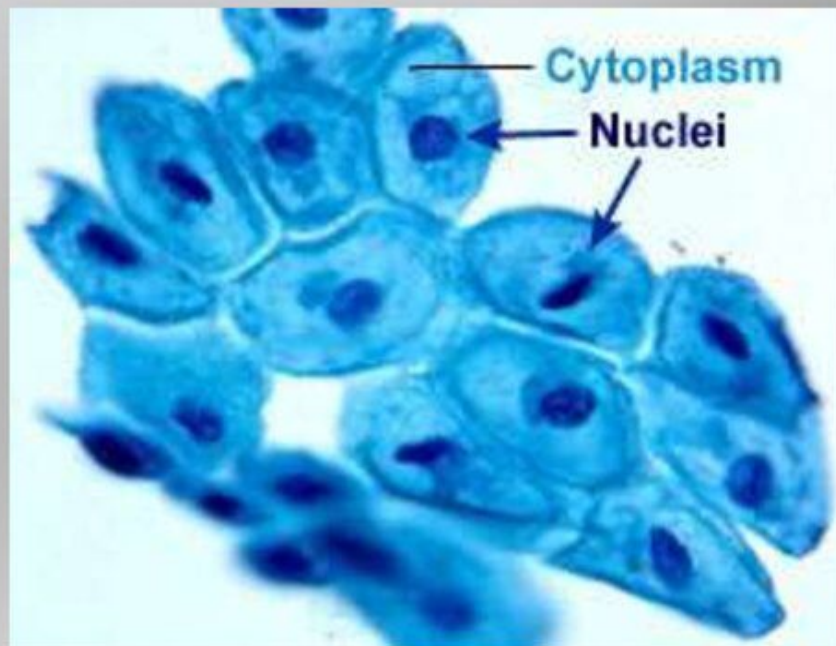


а

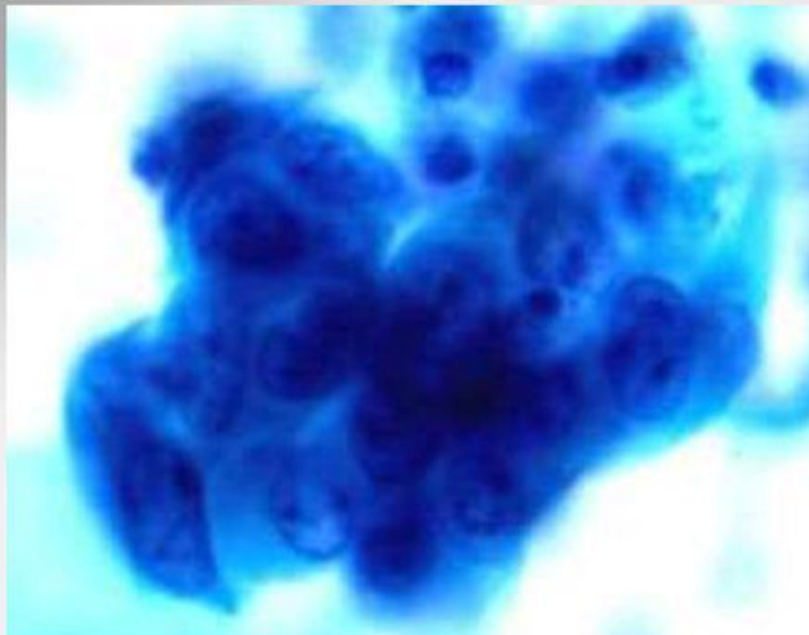


б

Цитологическое исследование осадка мочи



Нормальные клетки
уротелия



Раковые клетки

