

СӨЖ

Тақырыбы: Көмейдің иннервациясы

Орындаған: Әбуғалиева Н.С.

Факультет: хирургия

Группа: 602-1

* Көмей иннервациясы

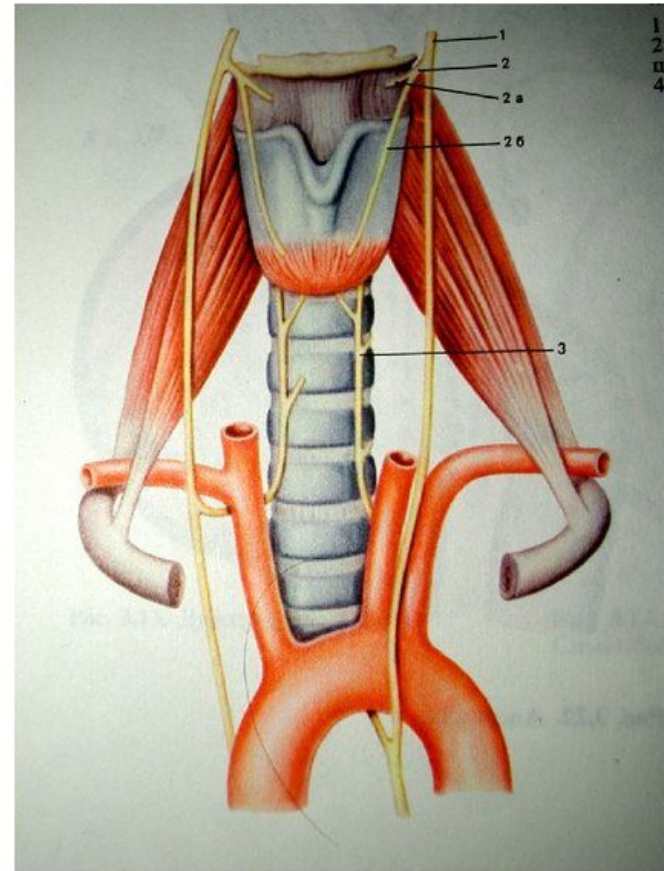
* Көмей кезбе жүйкесінің 2 тармағы арқылы жүйкеленеді:

1. жоғарғы көмей жүйкесі
(n.laryngeus superior)
2. төменгі көмей жүйкесі
(n.laryngeus inferior)



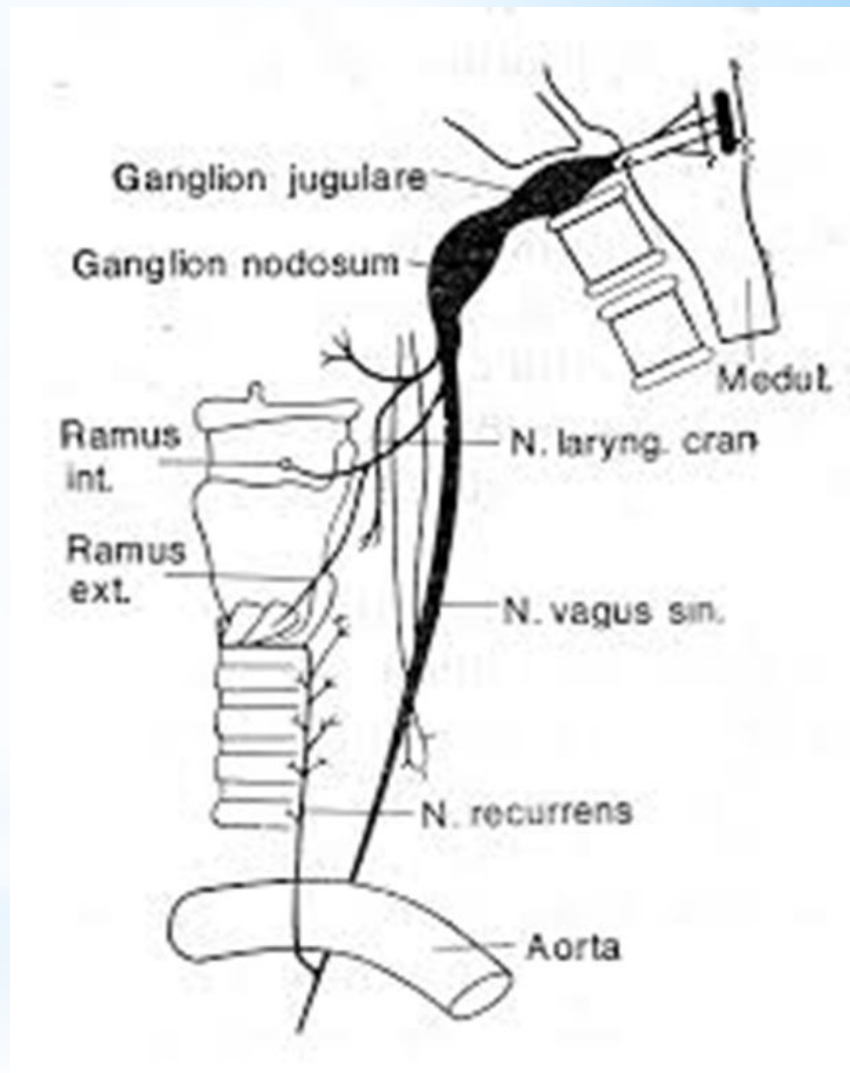
Иннервация гортани

- Симпатическая- от верхнего шейного узла и шейно-грудного узла- *gangl. cervicothoracicum* (звездчатый узел- *gangl. Stellatum*)
- Парасимпатическая – *n. vagus* - *n. laryngeus superior* (rr. *Internus* (чувствительный) et *externus*(двигательный))
 - - *n. laryngeus inferior*



* Жоғарғы көмей жүйкесі

* Жоғарғы көмей жүйкесі аралас жүйке болып табылады және кезбе жүйкесінің төменгі бөлімінен кезбе жүйкесінің түйінінен таралады (ganglion nodosum n.vagi). Тіл асты сүйегінің артында жоғарғы көмей жүйкесі екі тармаққа бөлінеді: сыртқы тармақ(r.externus), қозғалтқыш, сақина қалқанша бұлшық етінің иннервациясын қамтамасыз етеді, ішкі тармағы (r.internus), тесік арқылы қалқанша тіл асты мембранасына өтіп, көмейдің шырышты қабатына сезімтал тармақ береді.



*Төменгі көмей жүйкесі

*Төменгі көмей жүйкесі (n. recurrens) - аралас нерв, сақина қалқанша бұлшық етінен басқа барлық бұлшық еттерді жүйкелендіреді және көмейдің төменгі бөлімінің шырышты қабатын, дауыс қатпары маңайының сезімталдығын қамтамасыз етеді. Кеуде қуысында әр түрлі деңгейден оң және сол жақтағы төменгі көмей нерві сәйкесінше оң және сол қайтарма жүйкесінен шығады.

Иннервация гортани

А - вид справа: 1 - верхний гортанный нерв;

2 - внутренняя ветвь;

3 - наружная ветвь;

4 - нижний констриктор глотки;

5 - перстнеглоточная часть нижнего констриктора глотки;

6 - возвратный гортанный нерв;



Б - пластинка щитовидного хряща удалена: 1 - внутренняя ветвь верхнего гортанного нерва; 2 - чувствительные ветви к слизистой оболочке гортани; 3 - передняя и задняя ветви нижнего гортанного нерва; 4 - возвратный гортанный нерв

* Қайтарма көмей жүйкесі

* Оң жақ қайтарма көмей жүйкесі кезбе жүйкесінен бұғана асты артерия деңгейінде, ал сол жақ қайтарма көмей жүйкесі қолқа доғасының адыңғы жағында орналасады. Екі жақтағы қайтарма жүйкесі көмейге қарай көтеріліп, өз жолында трахея мен өңешке көптеген тармақтар береді. Және де оң жақ қайтарма жүйкесі трахея мен өңештің бүйір аралығында орналасса, сол жақ қайтарма жүйкесі өңештің алдыңғы бетінің сол жағында орналасады.

* Көмей иннервациясының сызбанұсқасы



* Жоғарғы мойын симпатикалық мойын
кеуделік түйіннен (ganglion stellatum)
симпатикалық нерв таралады.

*** Симпатикалық нерв**