

# МЕНЕДЖМЕНТ

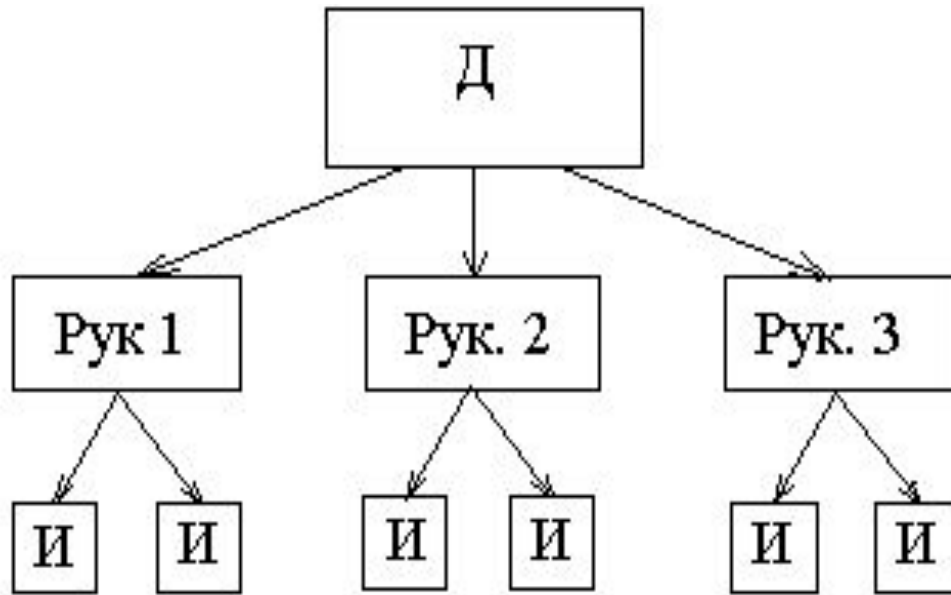
Тема 4. ФОРМЫ ОРГАНИЗАЦИИ В СИСТЕМЕ МЕНЕДЖМЕНТА

КОНСПЕКТ ЛЕКЦИЙ

Кафедра менеджмента и маркетинга

к.э.н. Угрюмова Наталья Викторовна

# ЛИНЕЙНАЯ СТРУКТУРА УПРАВЛЕНИЯ

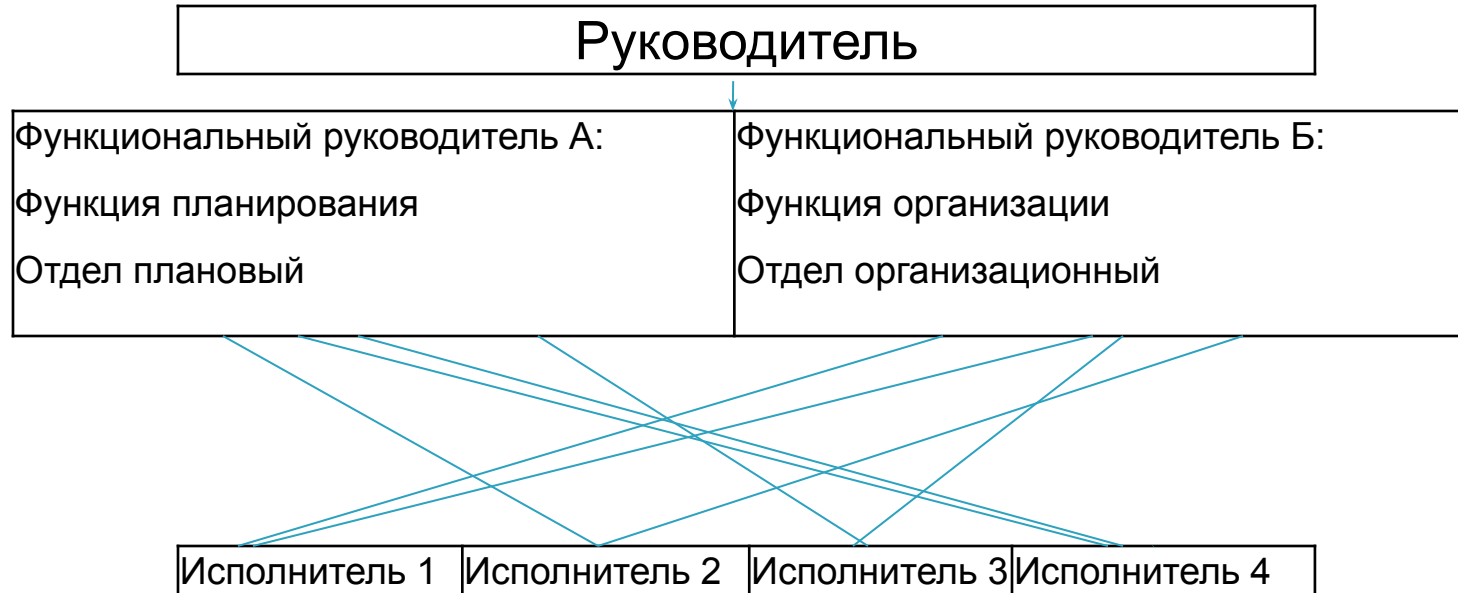


Д - директор; Рук. - руководители подразделений; И - исполнители

## Преимущества и недостатки линейной структуры

ПРЕИМУЩЕСТВА	<p>простота применения;</p> <p>распределение всех обязанностей и полномочий в связи с чем создаются все необходимые условия для оперативного процесса принятия решений, для поддержания необходимой дисциплины в коллективе;</p> <p>повышение ответственности руководителя за результаты деятельности возглавляемого им подразделения;</p>
НЕДОСТАТКИ	<p>жесткость, негибкость, неприспособленность к дальнейшему росту и развитию предприятия;</p> <p>ориентация на большой объем информации, передаваемой от одного уровня управления к другому;</p> <p>ограничение инициативы у работников низших уровней управления;</p> <p>очень высокие требования к руководителю, который должен иметь обширные разносторонние знания и опыт по всем функциям управления и сферам деятельности, осуществляемым подчиненными работниками, что ограничивает масштаб возглавляемого подразделения и возможности руководителя более эффективно им управлять.</p>

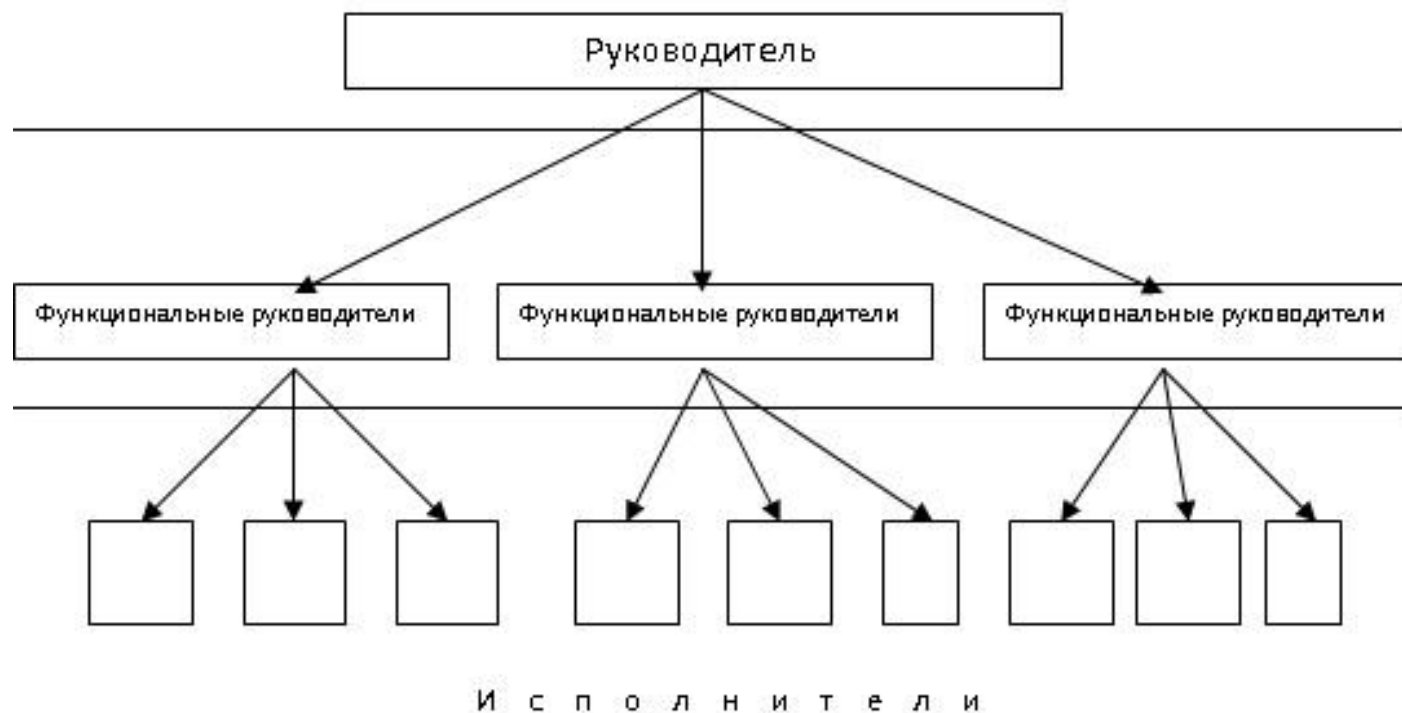
# ФУНКЦИОНАЛЬНАЯ СТРУКТУРА УПРАВЛЕНИЯ



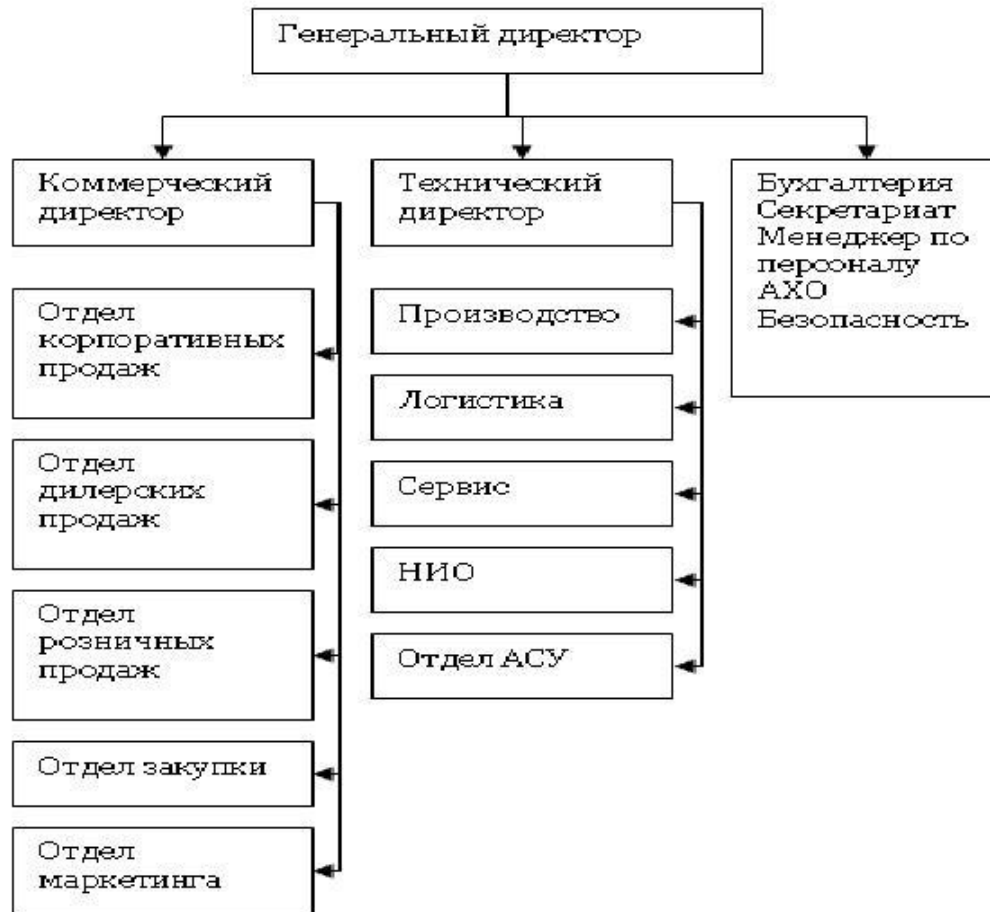
## Преимущества и недостатки функциональной структуры управления

Преимущества	Недостатки
1. высокая компетентность специалистов, отвечающих за осуществление конкретных функций	1. чрезмерная заинтересованность в реализации целей и задач «своих» подразделений
2. освобождение линейных менеджеров от решения некоторых специальных вопросов	2. трудности в поддержании постоянных взаимосвязей между различными функциональными службами
3. стандартизация, формализация и программирование процессов и явлений	3. появление тенденций чрезмерной централизации
4. исключение дублирования и параллелизма в выполнении управленческих функций	4. длительная процедура принятия решений
5. уменьшение потребности в специалистах широкого профиля	5. относительно застывшая организационная форма, с трудом реагирующая на изменения

# Линейно-функциональная организационная структура



# Линейно-функциональная организационная структура

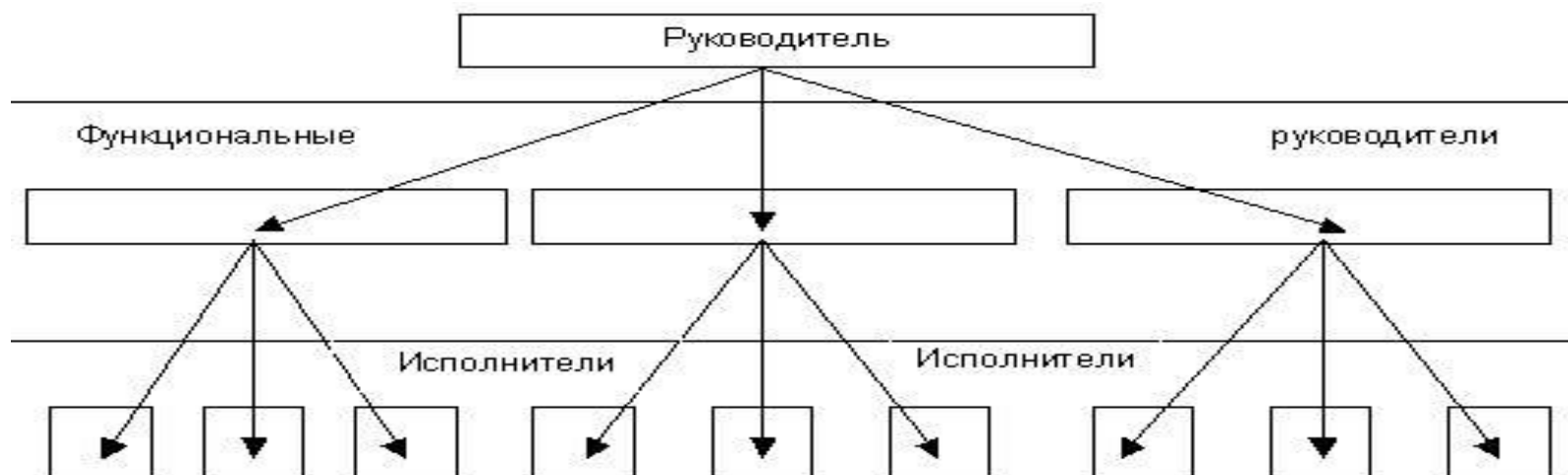


## Преимущества и недостатки линейно-функциональной структуры управления

Преимущества	Недостатки
простота и привычность, четкость распределения функций управления между руководящим персоналом	<ul style="list-style-type: none"><li>- несоответствие между ответственностью и полномочиями у руководителей разных уровней и подразделений;</li><li>- превышение норм управляемости у директоров и их заместителей;</li><li>- формирование нерациональных информационных потоков;</li><li>- чрезмерная централизация специфики работы различных подразделений;</li><li>- слабые связи между функциональными подразделениями;</li><li>- отсутствие необходимых нормативных и регламентирующих документов</li></ul>



# Линейно-штабная структура управления



# Матричная организационная структура

