

Породы собак

Выполнил: ученик 9а класса МОБУ СОШ
№3 Зилькарнаев Алмаз

Породы собак

- Аляскинский маламут
- Бернский зенненхунд
- Далматин
- Бульмастиф
- Ньюфаундленд

Аляскинский маламут

Родина маламутов – морозная снежная Аляска, и внешность собак во всем соответствует суровому климату: природа наделила их крепким телосложением и сильными ногами, снабдила поросшими мехом подушечками на лапах, не позволяющими животным проваливаться в сугробы, одарила длинной, густой и жесткой шерстью. Характер собак отличается дружелюбием и уравновешенностью. Маламуты не терпят давления и в некоторых ситуациях могут проявлять изрядное упрямство, настаивая на своем



Бернский Зенненхунд

Выносливая, уравновешенная, миролюбивая, добродушная и чувствительная собака, с лёгким жизнерадостным и уравновешенным характером. К чужим людям относится настороженно, предана хозяину и будет защищать его и имущество от посягательств, хотя не агрессивна по природе и лает нечасто. Легко поддаётся обучению. При дрессировке следует проявлять настойчивость, но без нажима. Зрелости собаки этой породы достигают лишь к 1,5—2 годам. Среди всех четырёх пород зенненхундов эта собака самая распространённая, чему в наибольшей степени способствовали его дружелюбная шерсть, длинная, косматая и добродушный нрав.



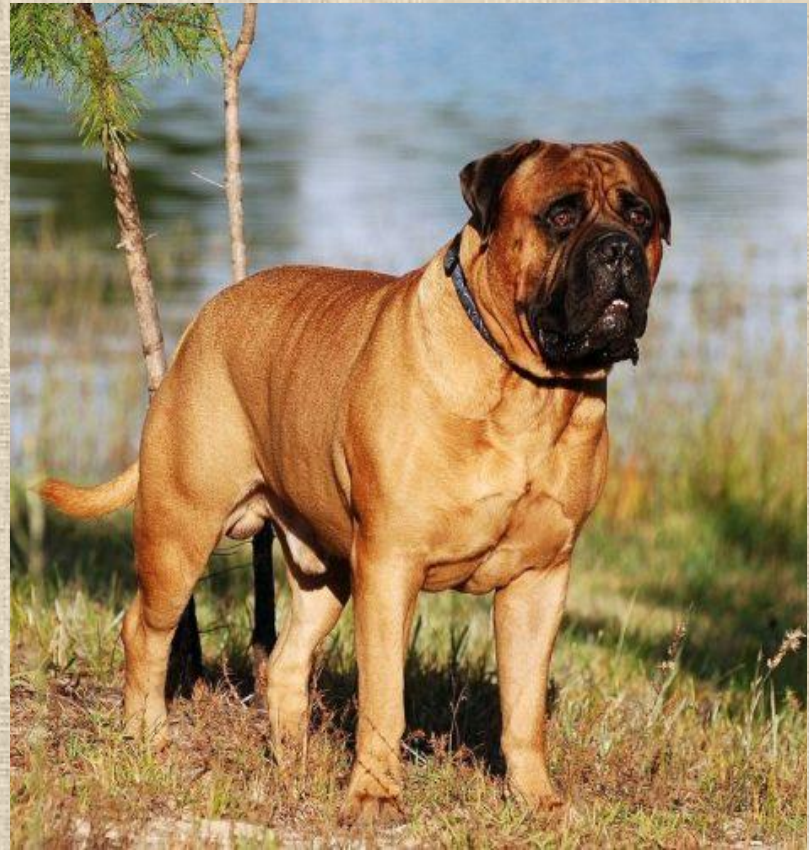
Далматин

Собаки, имеющие в окрасе пятна и очень похожие на современных далматинов, были известны ещё в древние времена, например, археологические раскопки в Греции позволили увидеть разнообразные картины, на которых, наряду с людьми, были изображены очень похожие на современных далматинов собаки. А это значит, что далматины существуют уже несколько тысячелетий. Далматины — достаточно активные собаки, требующие больших нагрузок и долгих прогулок на свежем воздухе. Далматин — достаточно крупная, сильная и выносливая собака, способная преодолевать большие расстояния. Темперамент далматина уравновешенный.



Бульмастиф

Бульмастиф — относительно молодая порода из группы молоссов, выведенная в Англии в XIX веке при скрещивании английского мастифа со староанглийским бульдогом. Это массивная, мускулистая и мощная собака, благородная и преданная своим хозяевам. Не приемлет фамиллярности со стороны незнакомых людей. Собаке этой породы необходимы простор и в доме, и на природе. Долгие прогулки и тренировки — залог хорошей физической формы мастифа.



Ньюфаундленд

Ньюфаундленд — популярная порода собак, первоначально использовавшаяся как рабочая собака в Канаде. Ньюфаундленд имеет склонность к самостоятельному принятию решений в разнообразных ситуациях, лишен агрессии к людям. Они очень любопытны. Это выразится не только в страсти к путешествиям и новым знакомствам, но и к обыденной жизни. Ньюфаундленду приятно быть полезным. Он с удовольствием будет нести нетяжелую сумку в зубах, таскать за собой на шее сколь угодно тяжелые санки с любым грузом, присматривать за детьми особенно, на воде — ни в коем случае не пустит ребенка глубже, чем сам достает лапой до дна.



Спасибо за внимание!