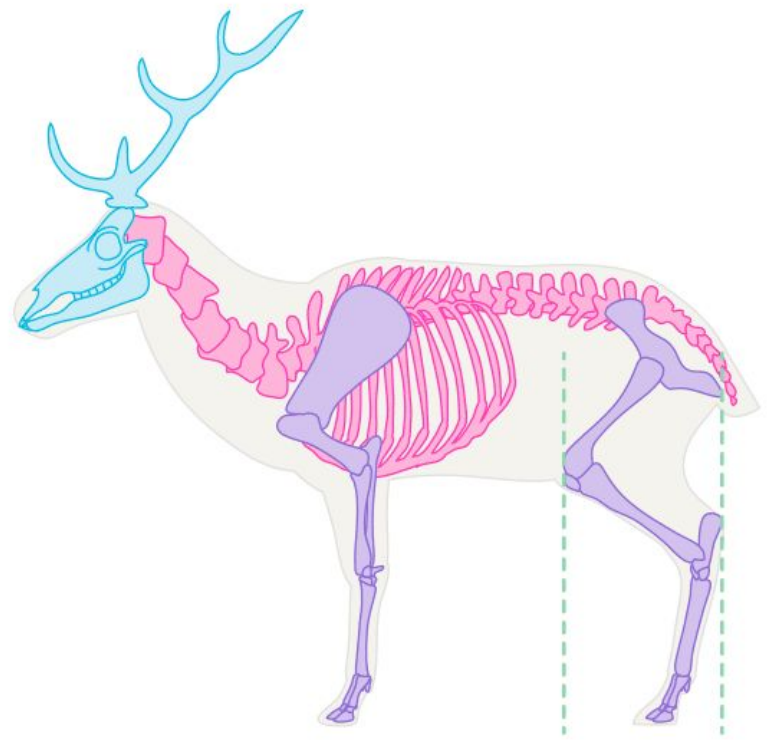
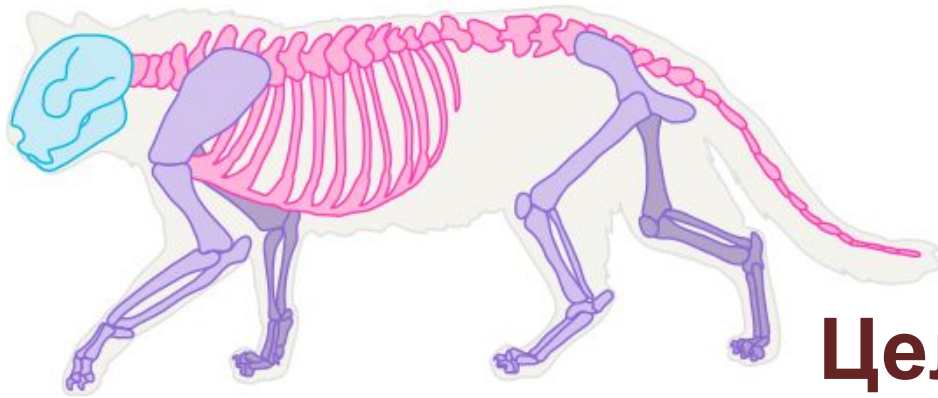


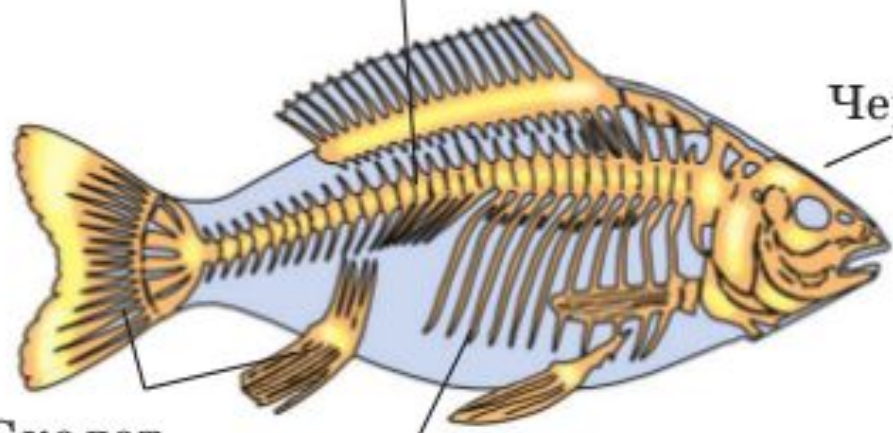
# Разнообразие опорных систем живых организмов.



**Цель:** изучить опорные системы живых организмов, выявить преимущества внутреннего скелета по сравнению с наружным

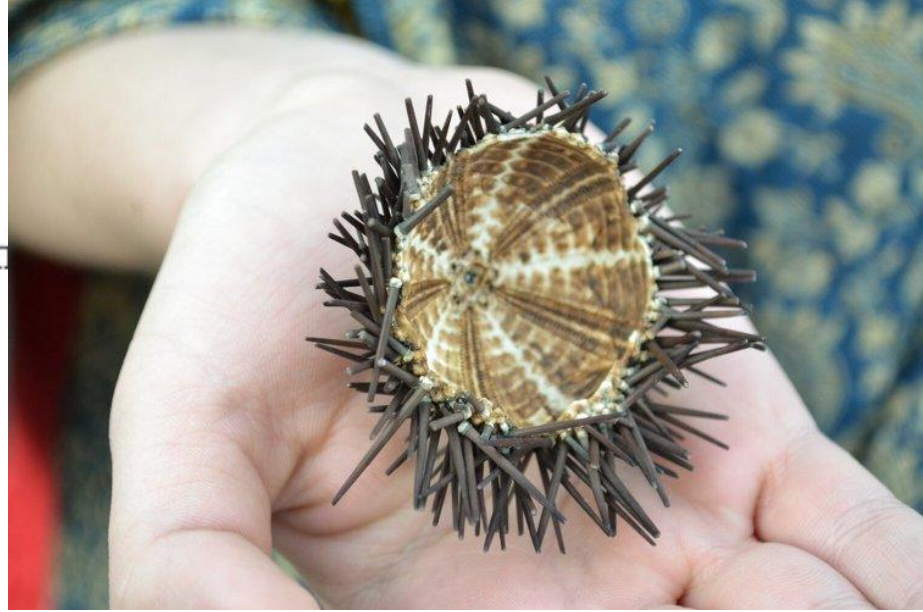
Позвоночник

Череп



Скелет  
плавников

Рёбра



Лопатка

Череп

Позвоночник

Таз

Бедренная  
кость

Кость  
голень

Кости  
стопы

Рёбра

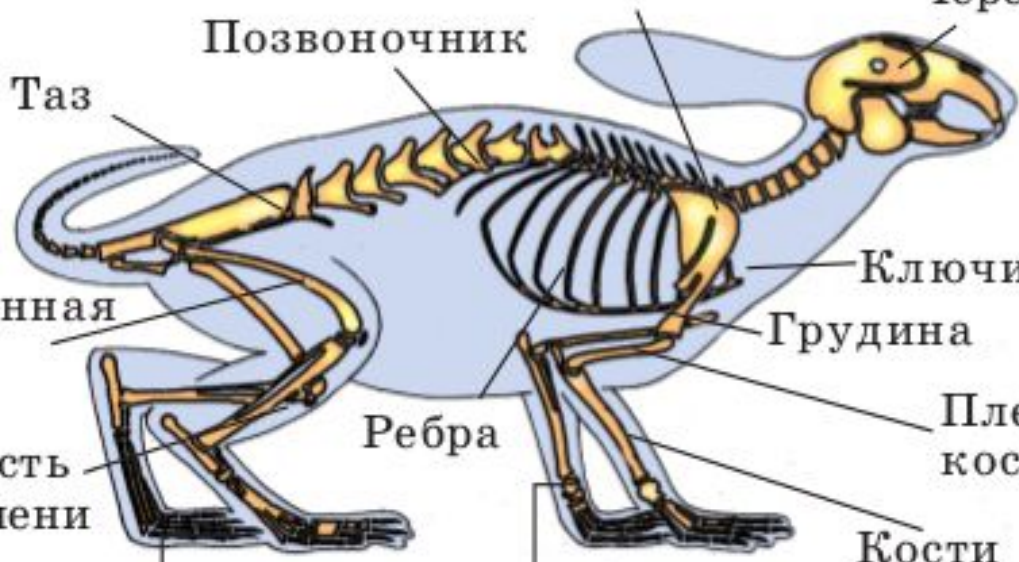
Кости  
кисти

Ключица

Грудина

Плечевая  
кость

Кости  
предплечья



# Типы соединения костей



неподвижное



полуподвижное

тазобедренный



СУСТАВЫ

коленный



подвижное

локтевой



Какой тип скелета у  
членистоногих? Каковы  
особенности его строения?



- отталкиваясь от дна просунутой через створки единственной ногой, моллюск беззубка проползает 20 см за час.
- Максимальная скорость передвижения виноградной улитки – 7 см в минуту.



# Что является опорой в организме растений?



# Рефлексия.

- Оцените свой уровень знаний по трех бальной системе оценки: высокий уровень, средний уровень, низкий уровень



**НИЗКИЙ**

**средний**

**ВЫСОКИЙ**

# Домашнее задание.

- Стр. 97- 101 изучить.
- Обсудить с родителями, что является основным источником кальция и фосфора для образования ваших костей.



Как называется сухожилие на вашей ноге, известное со времен античной Греции?