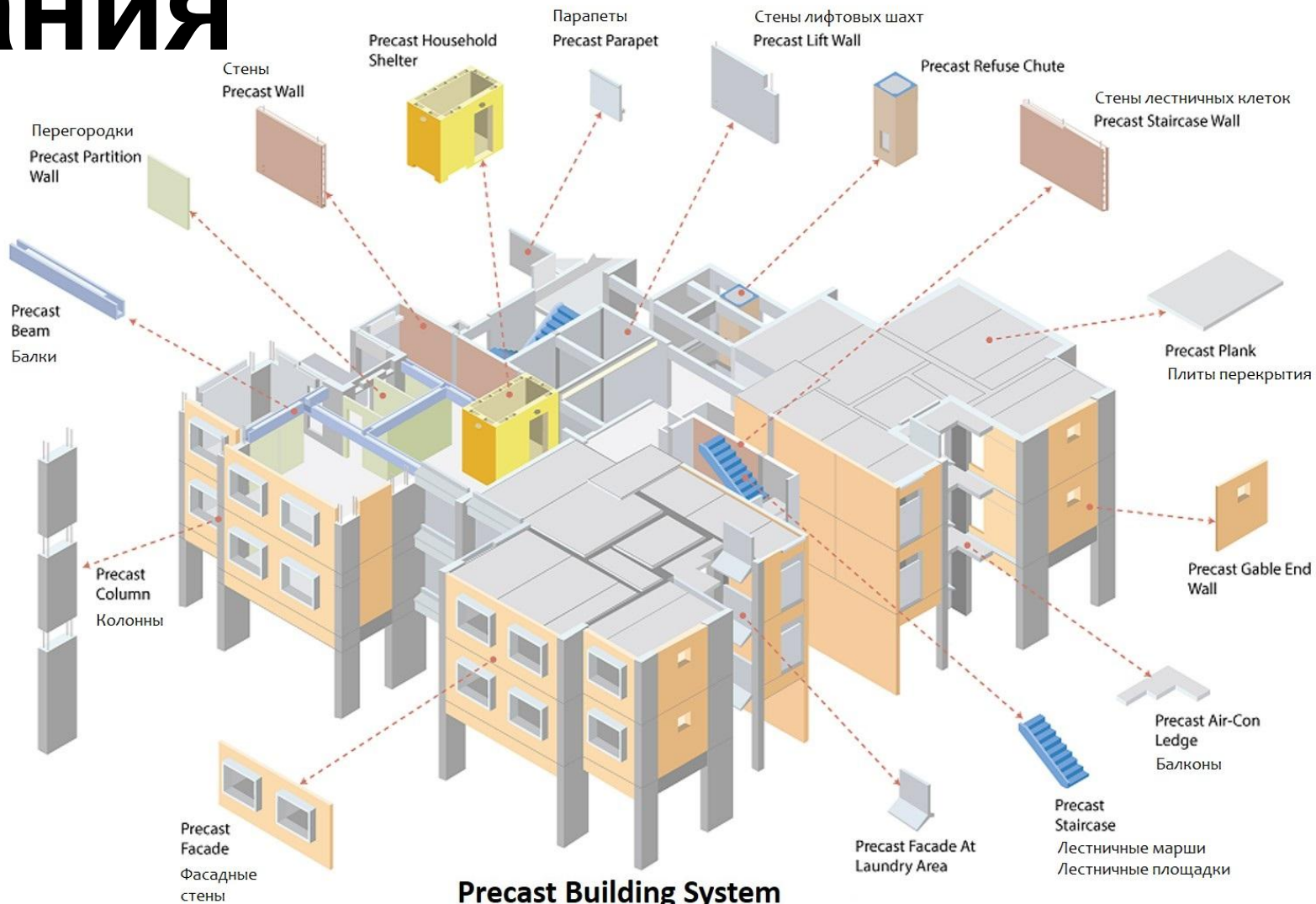


Многоэтажные сборные здания

«Скандинавский» тип каркаса

Элементы здания

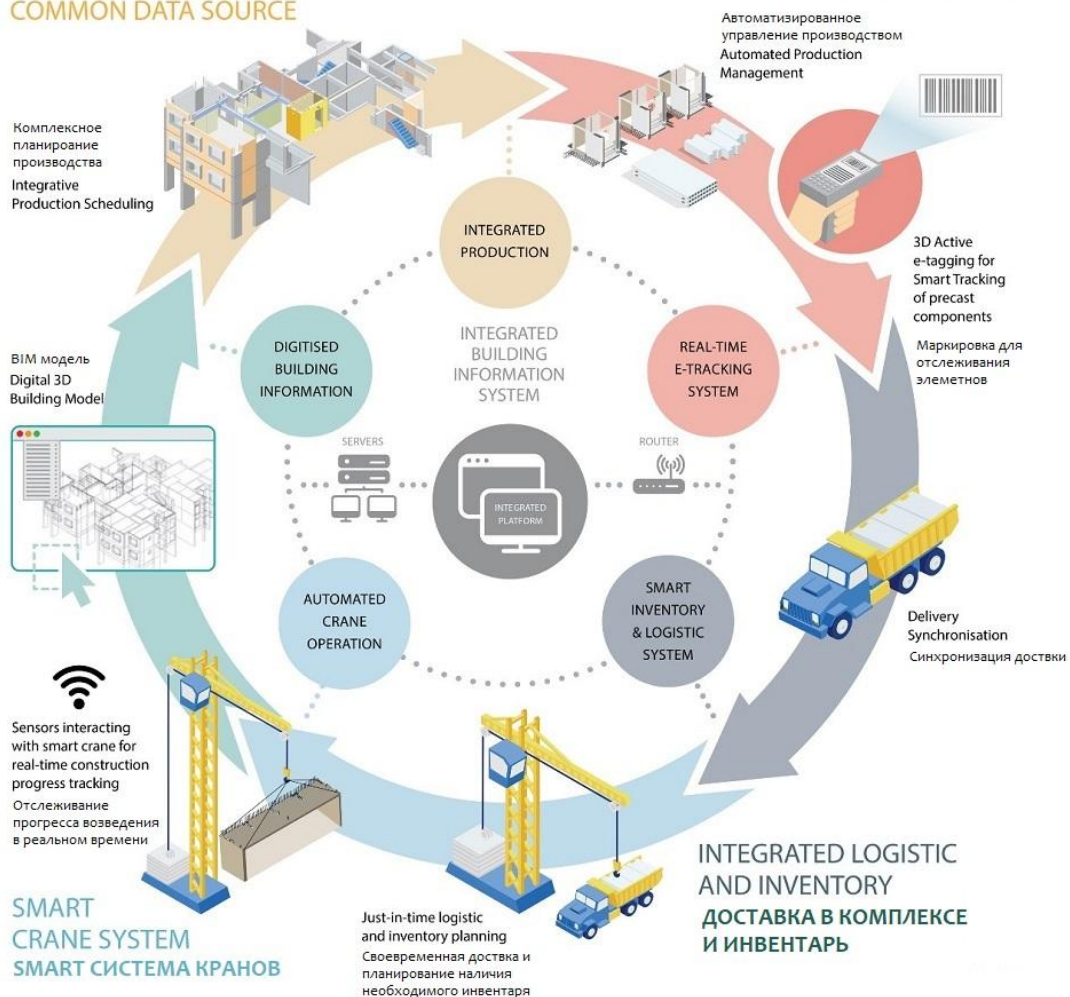


Precast Building System
Система здания из сборных элементов

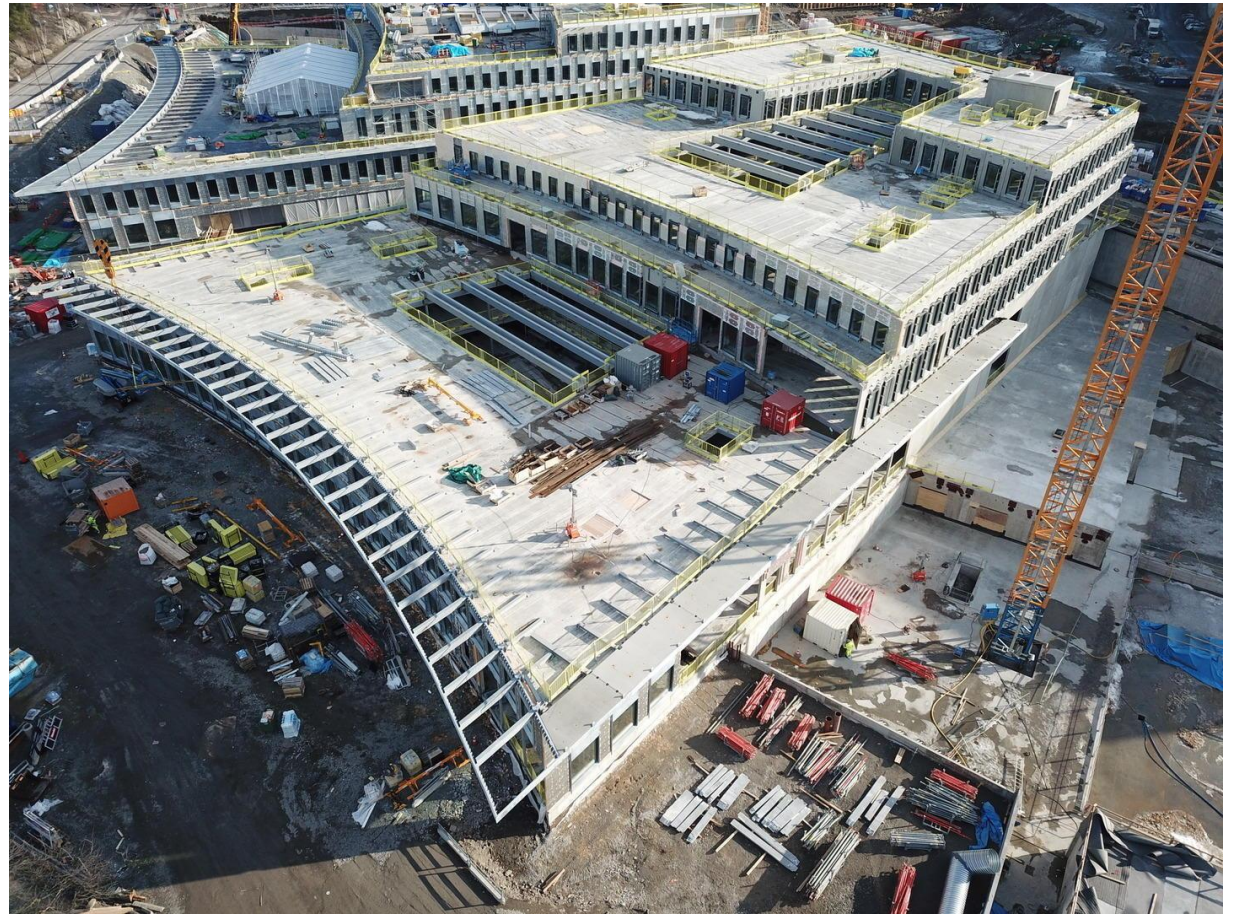
Преимущества на всех этапах строительства

ДИГИТАЛЬНЫЕ БОРОТ И КОММУНИКАЦИИ
ЦЕНТРАЛИЗОВАННЫЕ
DIGITAL INFORMATION AND
COMMON DATA SOURCE

СИСТЕМА ОТСЛЕЖИВАНИЯ
SMART TRACKING SYSTEM



Преимущества сборных зданий





Контроль

Больше контроля за строительной площадкой и за графиками выполнения работ. Элементы производятся на заводе, что означает контроль за производством (ж/б элементы набирают прочность в контролируемой среде) и конечным продуктом. Как результат – высококачественный продукт, который требует меньше временных затрат для монтажа на площадке.

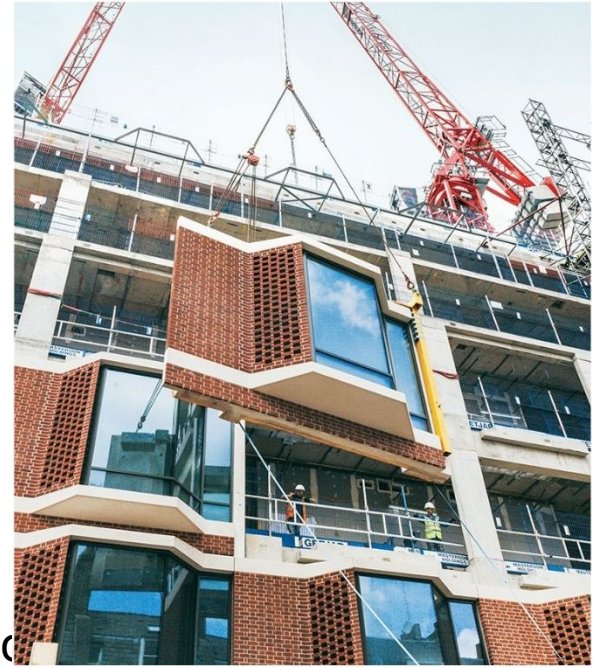




Экономия

Поскольку производство сборных элементов легче контролировать, качество и долговечность обычно намного лучше, чем у монолитного бетона. Значительно меньшие временные и трудовые затраты для монтажа сборных элементов (набор прочности происходит на заводе).

Использование трёхслойных стеновых панелей, которые служат как несущие элементы, так и архитектурным фасадом здания, значительно сокращает материальные и трудовые затраты.





Монтаж

Сборные элементы изготавливаются в заводских условиях на строительной площадке в закрытой среде, их производство не зависит от погоды, они готовы сразу быть интегрированными в здание, в отличие от элементов изготавливаемых на месте. Производство за пределами строительной площадки и своевременная доставка позволяют создать более свободную и безопасную строительную площадку и выполнить проект в срок.





Качество

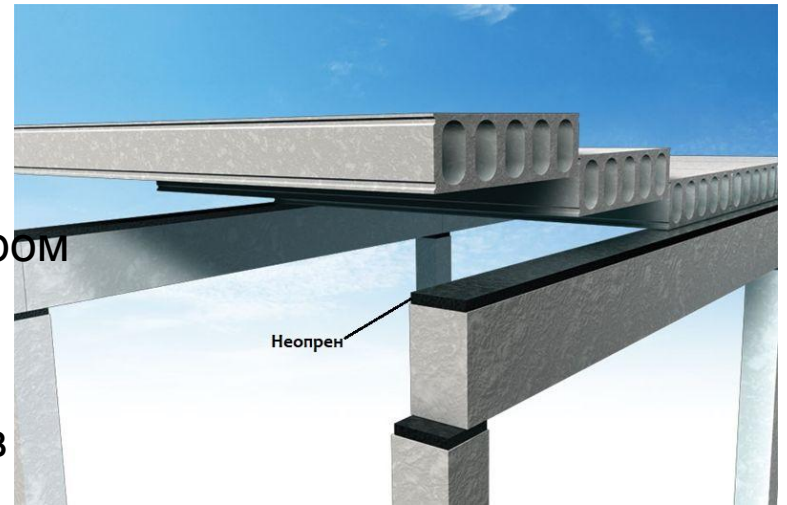
Сборные элементы отличаются высоким качеством и долговечностью. Они могут легко противостоять элементам произведённым на строительной площадке.





Распространение шума

Сборный железобетон очень плотный и прочный, что делает его отличным выбором для зданий, где звукоизоляция является главным приоритетом. По этой причине в коммерческих зданиях в крупных городских районах часто используют сборный железобетон. В многоквартирных жилых зданиях и студенческих общежитиях также пользуются преимуществами сборного железобетона, поскольку он ограничивает передачу шума от этажа к этажу.





Огнестойкость

Одно из преимуществ сборного железобетона заключается в его огнеупорных свойствах.

Сборный железобетон не загорается, и это предотвратит распространение огня из комнаты в комнату и от этажа к этажу.





Эстетика

Разнообразные заполнители, формы, цветовые пигменты и финишные отделки дают возможность выбора из множество вариантов.

Такие фасадные материалы как кирпич, камень и гранит, могут быть установлены на заводе, что сокращает время, подготовку и стоимость монтажа на месте. Приложив немного творческого подхода, возможно добиться желаемого вида со стоимостью и прочностью сборного железобетона.

