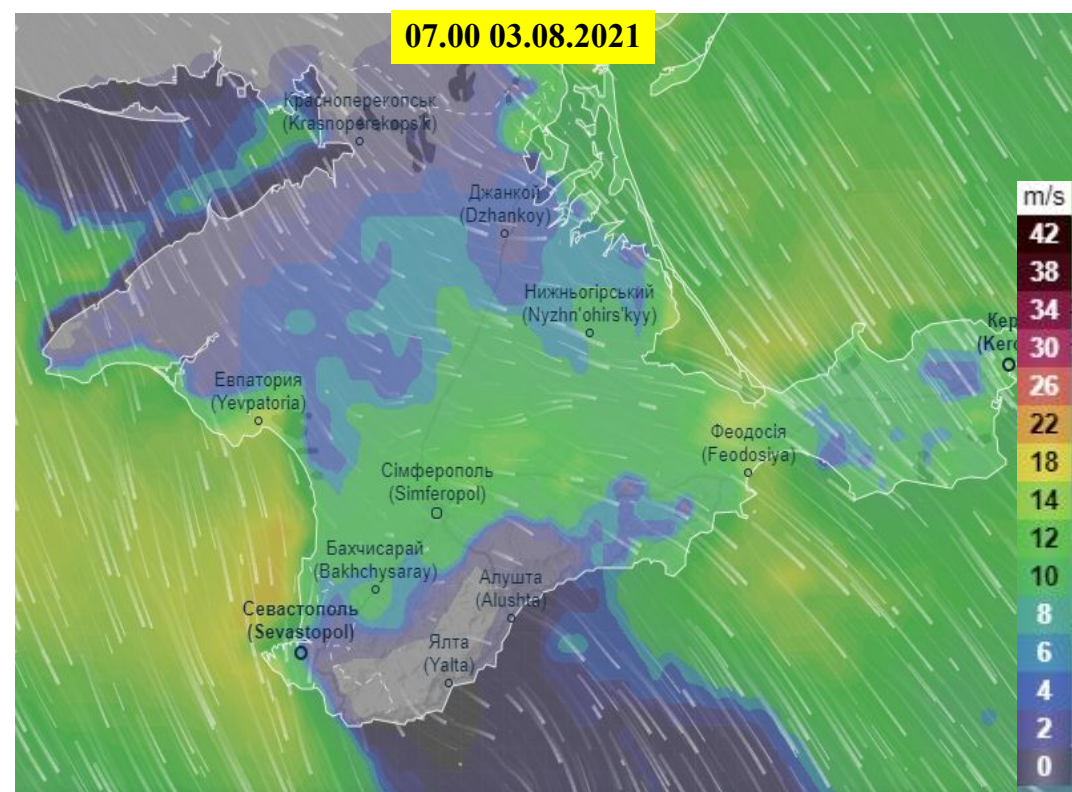
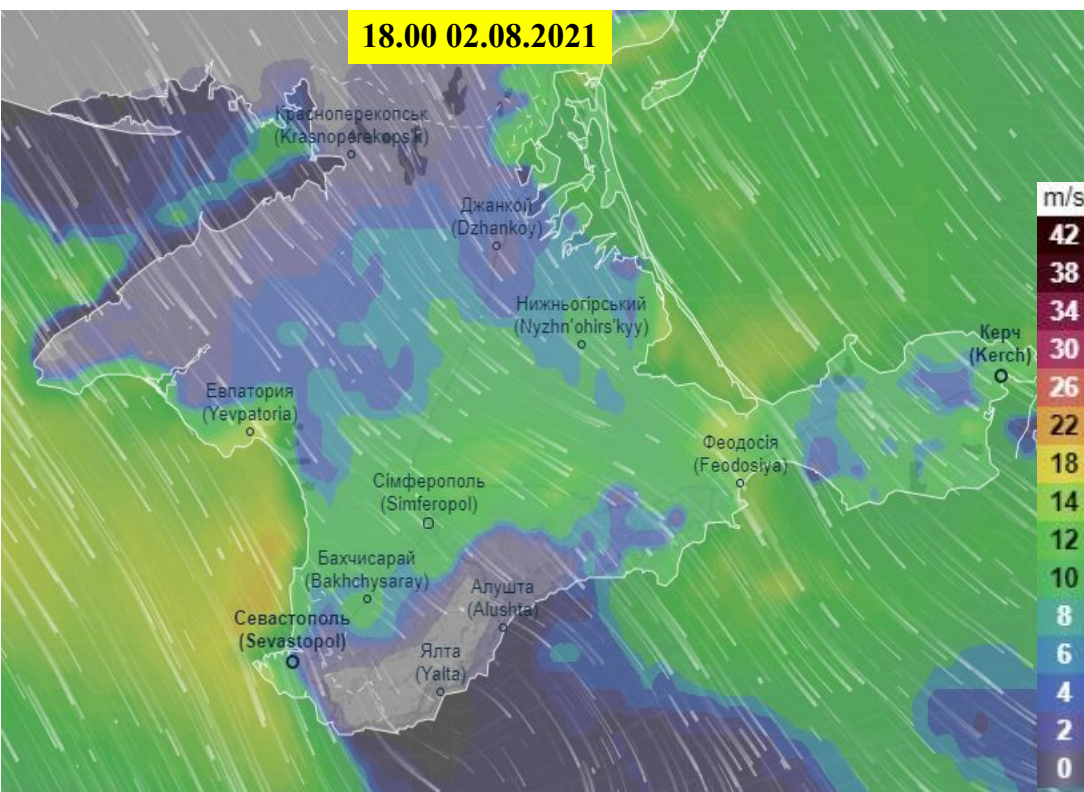
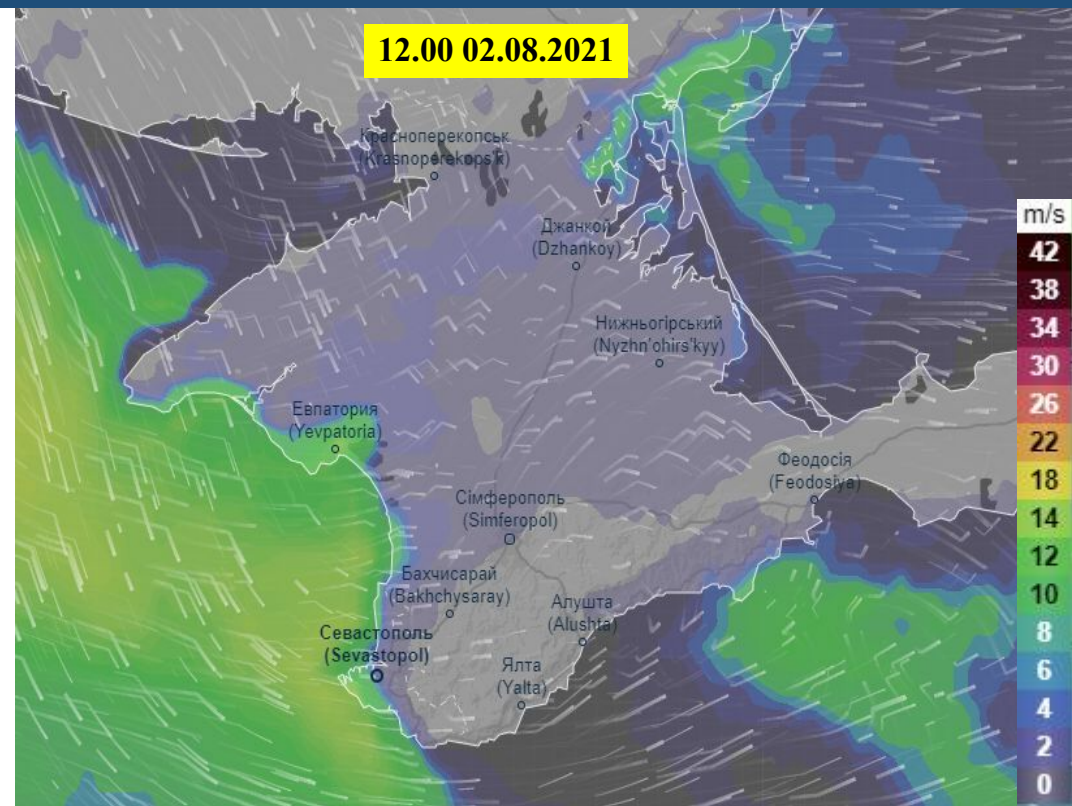
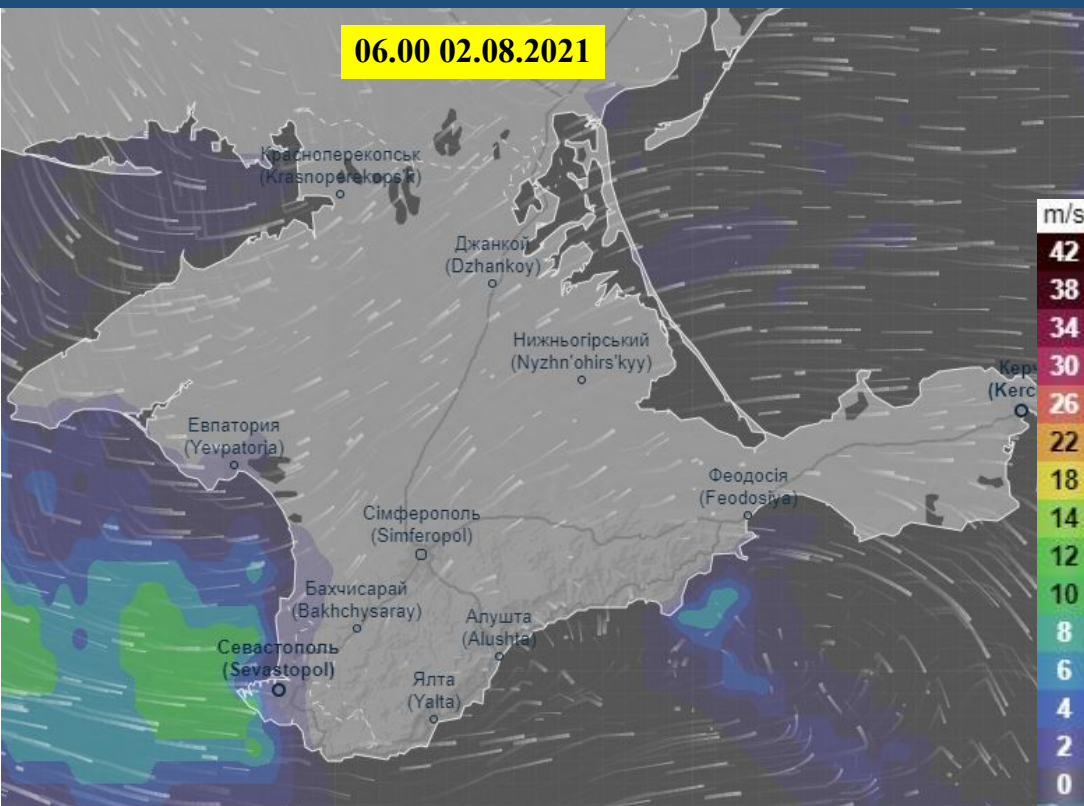


ПРОГНОЗ ПОГОДНЫХ УСЛОВИЙ (В ВИДЕ ПОРЫВОВ ВЕТРА) НА ТЕРРИТОРИИ
РЕСПУБЛИКИ КРЫМ (НА 02.09.2021)



ИНФОРМАЦИОННЫЕ МАТЕРИАЛЫ ПО РИСКУ НАРУШЕНИЯ ЭЛЕКТРОСНАБЖЕНИЯ, СВЯЗАННЫХ С ОПАСНЫМИ МЕТЕОЯВЛЕНИЯМИ НА ТЕРРИТОРИИ РЕСПУБЛИКИ КРЫМ, ГО СИМФЕРОПОЛЬ (НА 02.09.2021)

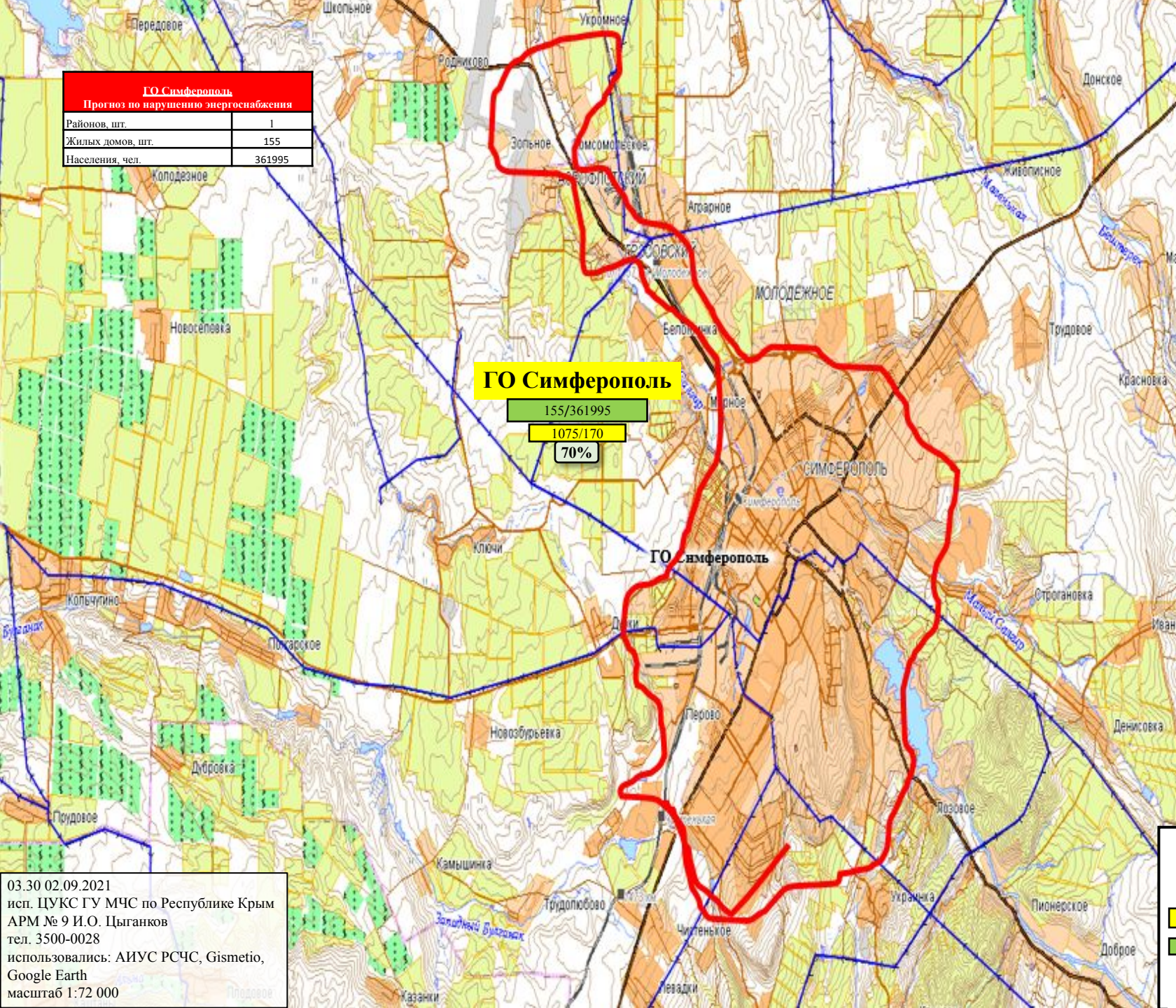
Расчет сил и средств спланированных для ликвидации последствий прохождения КНМЯ

Субъект	РСЧС								
	Личный состав	Техника	из них от ГУП РК «Крымэнерго» для восстановления энергоснабжения			МЧС России		Дорожные службы	
			Количество бригада	Личный состав	Техника	Личный состав	Техника	Личный состав	Техника
ГО Симферополь	688	251	8	20	8	101	23	18	11

Прогноз метеоявлений



ГО Симферополь, Прогноз по нарушению энергоснабжения	
Районов, шт.	1
Жилых домов, шт.	155
Населения, чел.	361995



ГО Симферополь

155/361995

1075/170

70%

Трехмерная модель участка



Условные обозначения

- прогноз нарушения ЛЭП
- линии электропередач 110 кВТ
- 321/20 - протяженность ЛЭП/ТП (шт.)
- 159/10 - кол-во домов /населения
- 60% - износ электроэнергетических систем

ГО Симферополь - муниципальное образование

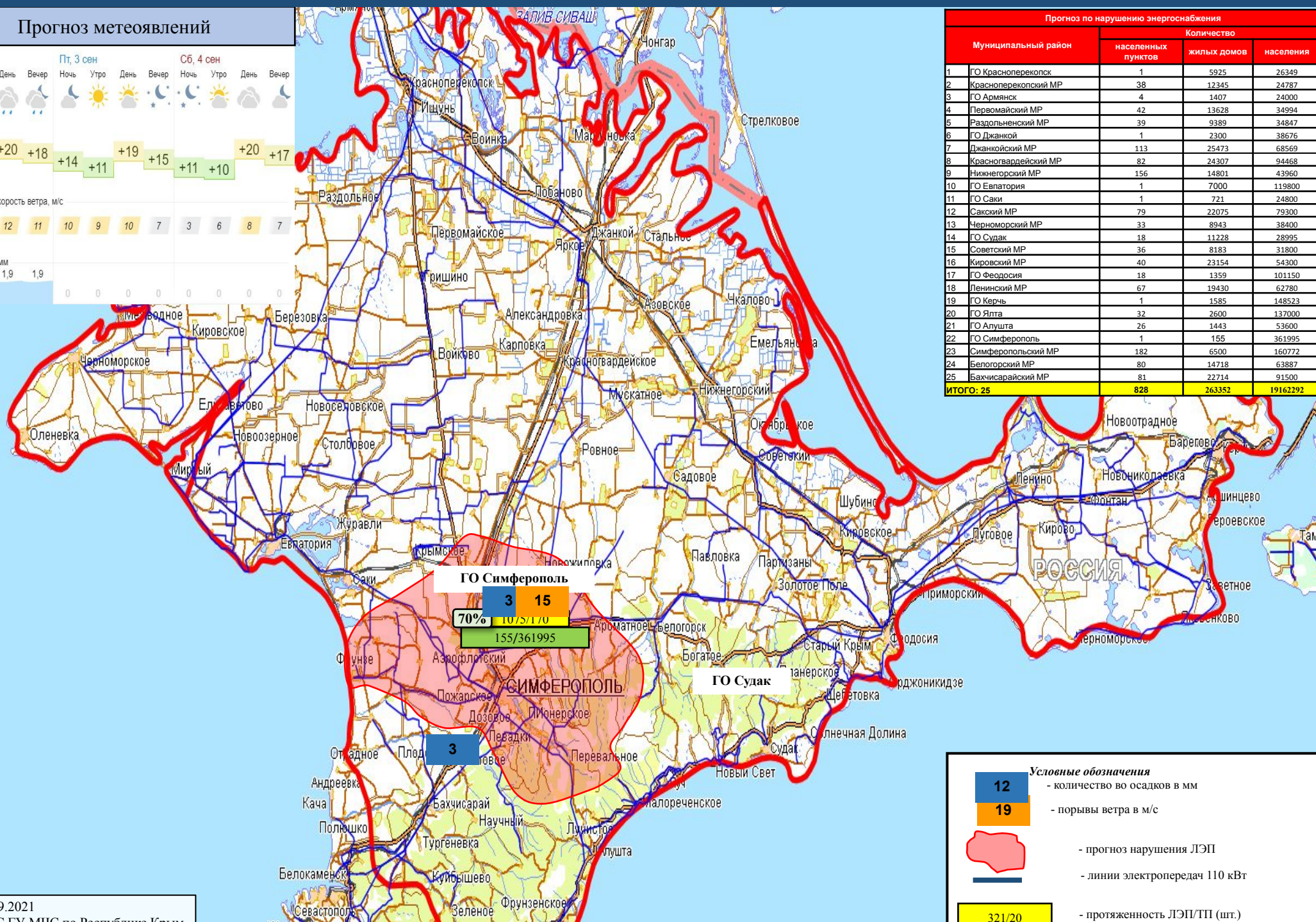
03.30 02.09.2021
 исп. ЦУКС ГУ МЧС по Республике Крым
 АРМ № 9 И.О. Цыганков
 тел. 3500-0028
 использовались: АИУС РСЧС, Gismetio,
 Google Earth
 масштаб 1:72 000

ИНФОРМАЦИОННЫЕ МАТЕРИАЛЫ ПО РИСКУ НАРУШЕНИЯ ЭЛЕКТРОСНАБЖЕНИЯ, СВЯЗАННЫХ С ОПАСНЫМИ МЕТЕОЯВЛЕНИЯМИ НА ТЕРРИТОРИИ РЕСПУБЛИКИ КРЫМ (НА 02.09.2021)

Прогноз метеоявлений



Прогноз по нарушению энергоснабжения				
Муниципальный район	Количество			
	населенных пунктов	жилых домов	населения	
1	ГО Красноперекопск	1	5925	26349
2	Красноперекопский МР	38	12345	24787
3	ГО Армянск	4	1407	24000
4	Первомайский МР	42	13628	34994
5	Раздольненский МР	39	9389	34847
6	ГО Джанкой	1	2300	38676
7	Джанкойский МР	113	25473	68569
8	Красногвардейский МР	82	24307	94468
9	Нижнегорский МР	156	14801	43960
10	ГО Евпатория	1	7000	119800
11	ГО Саки	1	721	24800
12	Сакский МР	79	22075	79300
13	Черноморский МР	33	8943	38400
14	ГО Судак	18	11228	28995
15	Советский МР	36	8183	31800
16	Кировский МР	40	23154	54300
17	ГО Феодосия	18	1359	101150
18	Ленинский МР	67	19430	62780
19	ГО Керчь	1	1585	148523
20	ГО Ялта	32	2600	137000
21	ГО Алушта	26	1443	53600
22	ГО Симферополь	1	155	361995
23	Симферопольский МР	182	6500	160772
24	Белогорский МР	80	14718	63887
25	Бахчисарайский МР	81	22714	91500
ИТОГО: 25		828	263352	19162292



Условные обозначения

- 12 - количество во осадков в мм
- 19 - порывы ветра в м/с
- прогноз нарушения ЛЭП
- линии электропередач 110 кВт
- 321/20 - протяженность ЛЭП/ТП (шт.)
- 159/10 - кол-во домов /населения
- 60% - износ электроэнергетических систем
- ГО Симферополь - муниципальное образование

03.30 02.09.2021
 исп. ЦУКС ГУ МЧС по Республике Крым
 АРМ № 9 И.О. Цыганков
 тел. 3500-0028
 использовались: АИУС РСЧС, Gismetio,
 Google Earth
 масштаб 1:72 000

Расчет сил и средств спланированных для ликвидации последствий прохождения КНМЯ

Субъект	Личный состав	Техника	РСЧС				МЧС России		Дорожные службы	
			из них от ГУП РК «Крымэнерго» для восстановления энергоснабжения				Личный состав	Техника	Личный состав	Техника
			Количество бригад	Личный состав	Техника					
Республика Крым	2022	764	40	103	40	328	89	72	51	