



ИНГГ

**Кафедра систем информатики
Компьютерное моделирование
Геофизика**

И.Н. Ельцов

А.А. Власов

Игорь Николаевич Ельцов

- д.т.н., доцент
- Заместитель директора по научной работе ИНГГ СО РАН
 - e-mail: YeltsovIN@ipgg.nsc.ru
 - р.т. 333-34-32
- Область научных интересов:
 - разведочная и промысловая геофизика



Александр Власов

- М.Н.С.
 - e-mail: VlasovAA@ipggg.nsc.ru
 - р.т. 3333-611
- Область научных интересов:
 - Создание программных систем для обработки геофизических данных.



Основные принципы специализации

- Работа в команде
- Междисциплинарное взаимодействие
- Решение актуальных задач геофизики
- Использование полученных результатов для решения прикладных научных и производственных задач

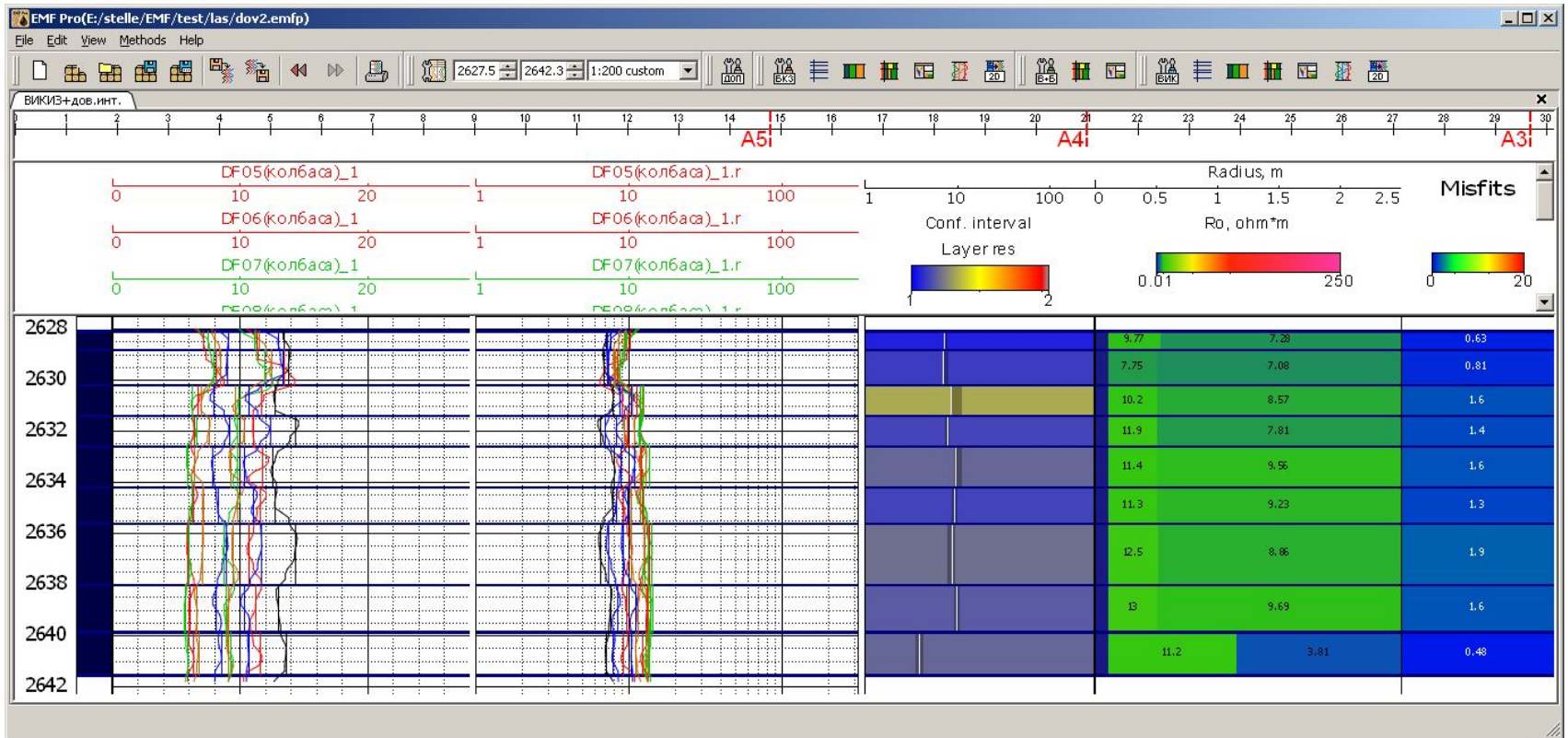
Создание систем интерпретации

- Моделирование сигнала в геологической среде
- Разработка алгоритмов препроцессинга, обработки и постпроцессинга данных
- Высокопроизводительные вычисления
- Создание средств визуализации геолого-геофизической информации
- Создание средств хранения и передачи геолого-геофизической информации
- Создание сложных программных систем обработки и интерпретации геофизической информации

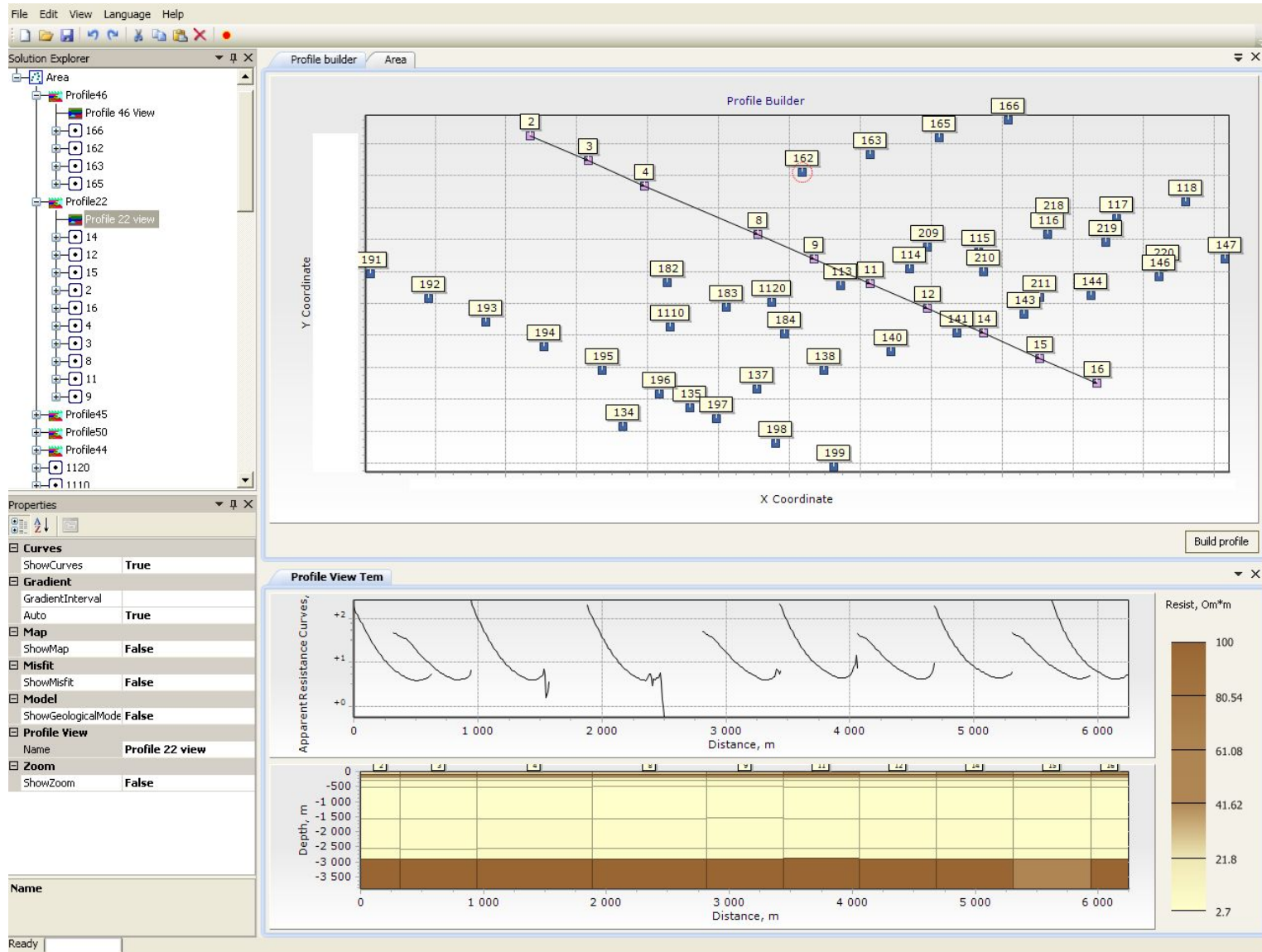
Наши студенты

- Власов Александр
- Казанцев Александр
- Екимова Ольга
- Гарке Юрий
- Пудова Мария
- Фаге Алексей
- Расковалов Павел
- Хабинов Олег

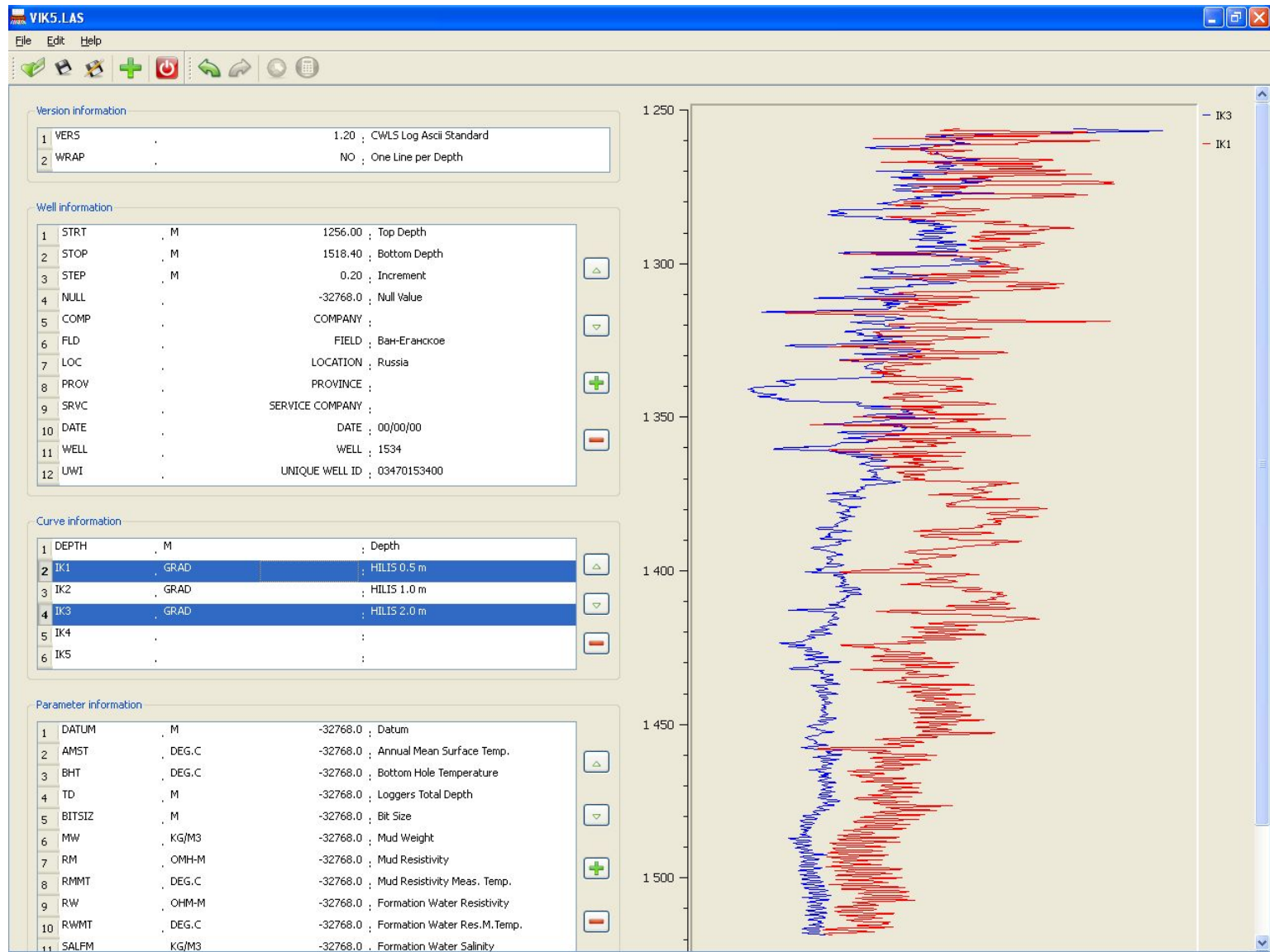
EMF Pro



EMS



LAS-Maker



Вопросы и ответы

- Что необходимо сделать для специализации на Вашем направлении?
 - Написать И.Н. Ельцову (YeltsovIN@ipgg.nsc.ru): ФИО, курс, номер группы, название кафедры. Договориться о встрече в институте.
 - Посмотреть лаборатории и встретиться с потенциальными научными руководителями
 - Пройти практику в институте (~2 месяца)
 - Совместно с научным руководителем определить тему дипломной работы, план, ожидаемый результат.
- Какие у Вас требования к студентам?
 - Желание решать сложные не тривиальные задачи