

тема: ДРАМА ОСТРОВСКОГО «ГРОЗА»
**Конфликт романтической личности с укладом
жизни. Образ Катерины.**



План работы

- 1. Прочитать пьесу, если до сих пор не прочитали.
- 2. Опираясь на текст пьесы и презентацию, письменно ответить на вопросы и прислать на проверку к следующему занятию.
- Вопросы расположены на последних слайдах презентации.

Обстоятельный анализ «Грозы» дал критик журнала «Современник» Н.А. Добролюбов.



Его статья «Луч света в тёмном царстве», написанная с позиции революционера-демократа, продолжила его размышления о драматургии Островского, начатые в статье «Тёмное царство».

Добролюбов использовал точные образы-символы «тёмного царства» и «луча света в тёмном царстве». Его анализ остаётся классической трактовкой произведения.



В образе Катерины является решительный, непримиримый русский характер. Но в первую очередь поражает его своеобразность.

Ничего в нём нет чужого, внешнего, всё выходит изнутри. Из её рассказов о детстве видно, что мать дочку ни к чему не принуждала и очень любила. Катерина гуляла, молилась, вышивала. Вообще она была воспитана в условиях старого быта.

Катерина (Р.Нифонтова)



Но из старого, где-то сурового воспитания, она переняла только то, что было близко её чистой, светлой душе. Любое явление у Катерины перерабатывается и оставляет особый отпечаток в душе. Вот почему она старалась осмыслить и облагородить всё в своей душе, пока не налегла на неё тяжёлая рука Кабанихи.



Катерина (П.Стрепетова)

С точки зрения Кабановой, Катерина странная, но поэтому-то Катерина не может принять Кабанихиных взглядов. Под тяжёлой рукой свекрови нет простора её светлым мечтам. Поначалу из-за врожденного благородства и доброты Катерина постарается не нарушать мира и прав других. Но когда она поймёт, что ей нужна любовь и свобода, тут-то и проявится её сила характера.

В её молодой душе начинает зарождаться глухой протест против «тёмного царства», которое не дало ей желанной любви и свободы, независимости. Этот протест растёт Катерина кончает жизнь самоубийством.

Катерина (Р.Нифонтова)





Быт и нравы русского купечества были способны довести человека до нравственной и физической гибели, и Островский в своих произведениях показывает все ужасные в своей обыденности и типичности обстоятельства, сопутствующие подобной трагедии.



Один из жителей города,
Кулигин, говорит: “Жестокие
нравы, сударь, в нашем
городе, жестокие!”.



Кулигин (Маркушев)



Все подчиняются, поэтому такие представители “темного царства”, как Кабанова и Дикой, могут беспрепятственно устанавливать свои порядки.



Кабаниха — на редкость отвратительный персонаж, она жестока, властолюбива, но при этом глупа и ограничена. Она лицемерна, в ее душе нет ни жалости, ни сострадания к окружающим.



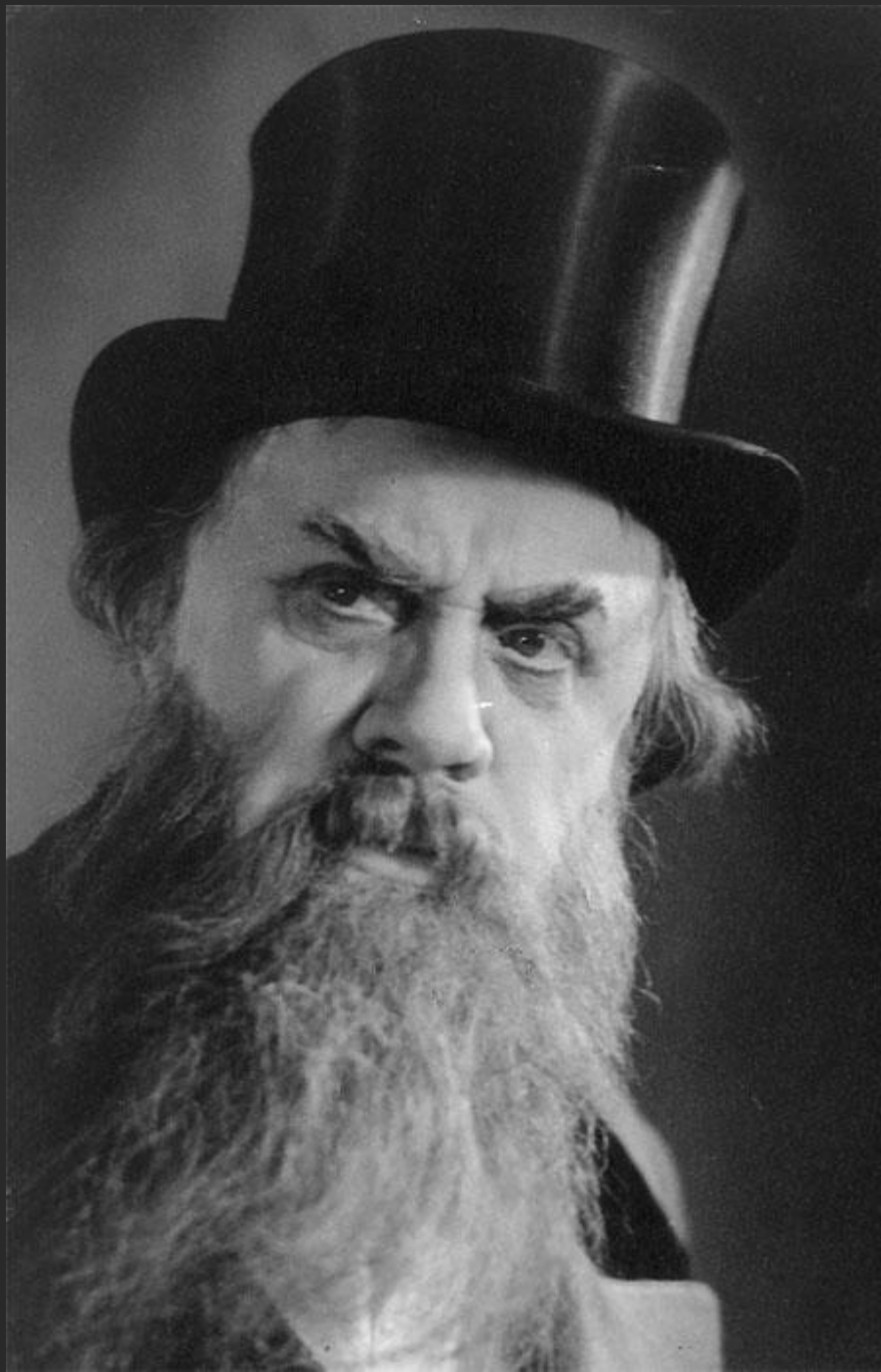
Кабаниха (В.Н. Пашенная)

Про нее говорят, что она — ханжа, “нищих оделяет, а домашних заела совсем”. Кабаниха постоянно упрекает всех вокруг за то, что они не проявляют к ней должной почтительности и уважения. Впрочем, и уважать ее совершенно не за что. Кабанова настолько донимает своих домочадцев, что они тихо ненавидят ее. Иначе к ней относиться просто нельзя.



Кабанова считается в городе уважаемой и влиятельной женщиной. Она и купец Дикой составляют “цвет” городской знати. Немудрено, что в городе царит такая удушающая атмосфера, ведь все порядки устанавливают такие ограниченные и злобные люди.

Кабаниха (Н.Рыкалова)



Дикой , как и Кабанова, необразован. Всё делает по своей прихоти, не считаясь с окружающими. Он всячески шантажирует племянника, угрожая, что он не получит свои деньги, если не будет к нему достаточно почтителен и послушен его воле. Дикой не платит денег крестьянам, он унижает людей, растаптывая их человеческое достоинство.

Дикой (М.Жаров)

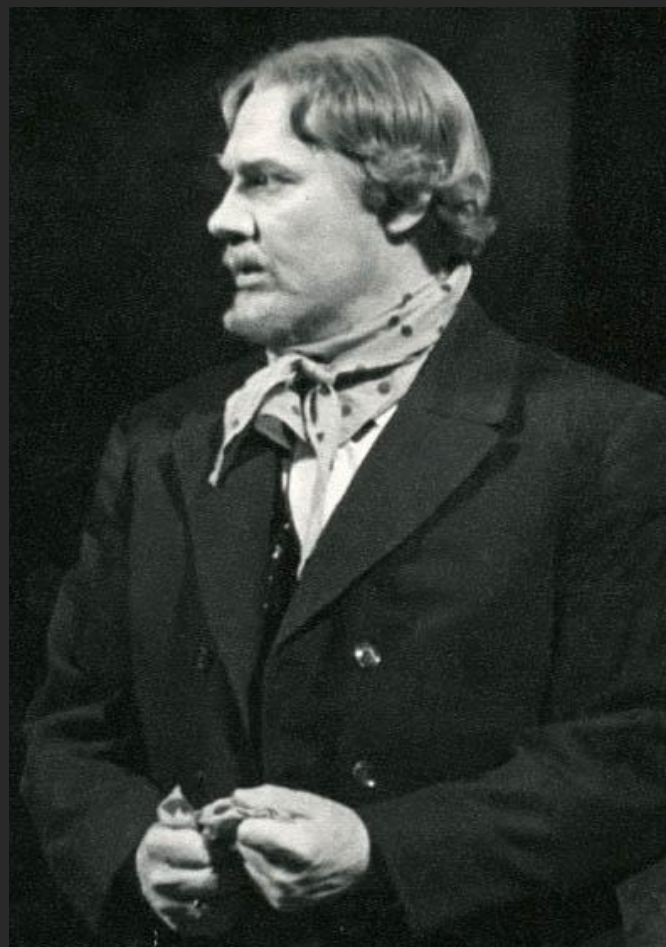


В такой атмосфере «жестоких нравов» не может сформироваться гордый, свободный, честный человек, и поэтому каждого из героев пьесы можно назвать жертвой «тёмного царства».

Ю.Бурьгина (Варвара)



Тихон (Д.С. Павлов)



Под давлением этой темной силы развиваются характеры Тихона и Варвары. И уродует их эта сила — каждого на свой лад.



Тихон (Садовский)

Тихон подавлен, жалок,
обезличен.

Его не то что любить –
уважать нельзя.





Тихон любит Катерину, но не смеет проявлять эту любовь.

"А я ее люблю, мне ее жаль пальцем тронуть..." — признается он Кулигину.

Воля его парализована, и он не смеет даже помочь своей несчастной Кате.



Варвара не хочет терпеть власть самодурной силы, не желает жить в неволе. Но избирает она путь обмана, хитрит, изворачивается, и это становится для нее привычным — она делает это легко, весело, не ощущая угрызений совести.

Ю.Бурыгина (Варвара)



Варвара утверждает, что без лжи жить нельзя: весь дом у них на обмане держится. "И я не обманщица была, да выучилась, когда нужно стало". Житейская философия ее очень проста: "Делай что хочешь, только бы шито да крыто было".

Ю.Бурьгина (Варвара)



Варвара (О.Хорькова)

Однако Варвара хитрила, пока было возможно, когда же ее стали на замок запирають, она убежала из дому.

Борис (Н.Афанасьев)



Борис (В.Бабятинский)



Более всех слаб и жалок
племянник Дикого, Борис
Григорьевич.

- . Он сам говорит о себе: "Уж ведь совсем убитый хожу... Загнан, забит..." Это добрый, культурный человек, выделяющийся на фоне купеческой среды. Однако он не способен защитить ни себя, ни любимую женщину, в несчастье он лишь мечется да плачет и на брань ничего не в силах возразить.



В сцене последнего свидания с Катериной Борис вызывает у нас презрение. Убежать с любимой женщиной, подобно Кудряшу, он боится. Даже говорить с Катериной опасается ("Не застали б нас здесь").



Драма носит название “Гроза” потому, что в данном произведении гроза является не только природным, но и социальным явлением. В городе назревала взрывоопасная ситуация, и наконец она произошла: под влиянием среды и окружающих людей несчастная женщина добровольно рассталась с жизнью.

Контрольные вопросы:

- 1. Почему без знакомства с детством Катерины нам не понять ее характера?
- 2. Какие черты характера привели ее к протесту против мира Кабановых?
- 3. Почему Катерина признается Тихону в своей любви к Борису?
- 4. Почему Варваре не понятны нравственные терзания Катерины?
- 5. Почему Островский поставил свою героиню между Тихоном и Борисом?
- 6. Почему между мужем и Борисом Катерина выбирает Бориса?
- 7. Знал ли Борис о последствиях измены?
- 8. Берет ли Борис хоть каплю ответственности за судьбу любимой женщины?
- 9. Был ли выход у Катерины и Бориса?
- 10. В чем причина поведения Кабановой?
- 11. На чем основан порядок в ее доме?

Контрольные вопросы (продолжение):

- 12. Как оценивает атмосферу в доме и городе Феклуша?
- 13. Каково значение Феклуши?
- 14. Почему Дикой постоянно бранится?
- 15. Можно ли поступки Варвары, Кудряша, Тихона, Бориса назвать протестом против произвола Дикого и Кабанихи?
- 16. Как Катерина расценивает уклад жизни в доме Кабановой?
- 17. Что означает гроза для разных персонажей драмы?
- 18. Как вы расцениваете решение Катерины расстаться с жизнью?
- 19. Самоубийство Катерины – сила или слабость?
- 20. Что символизирует гроза в пьесе?
- 21. Кто виноват в смерти Катерины?
- 22. Почему Катерина погибла? Был ли другой выход?