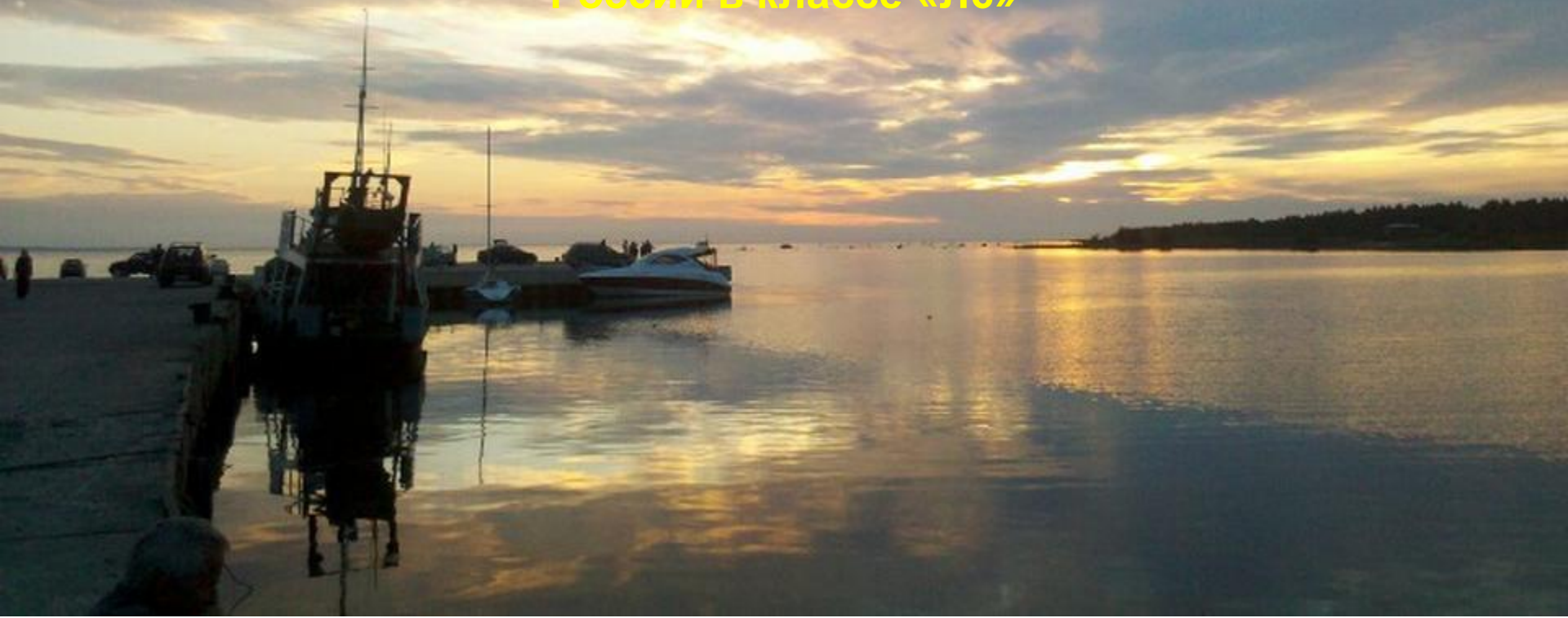
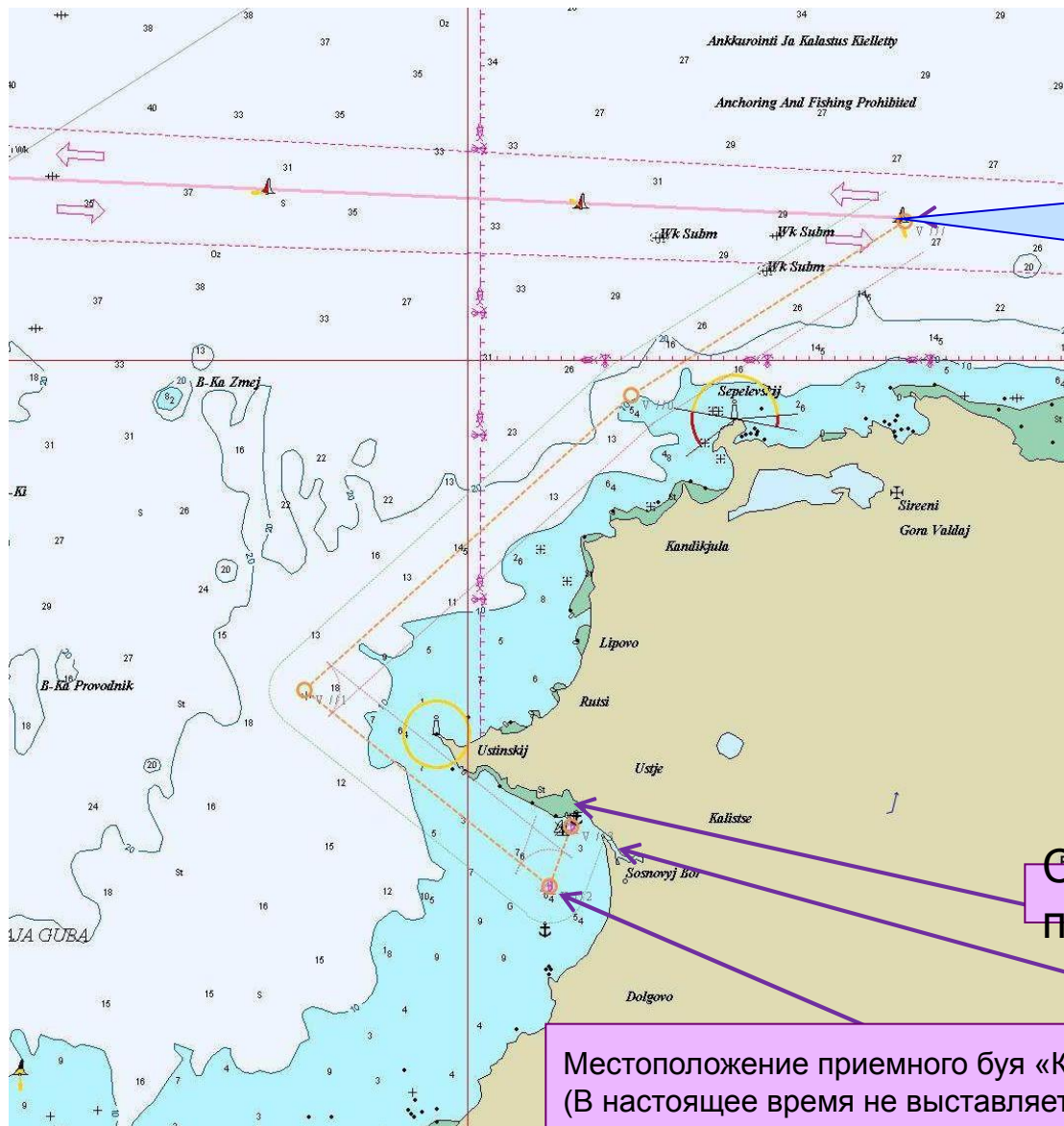


# Гавань Сосновый Бор

Гавань в Сосновом Бору стала известна значительной массе яхтсменов Санкт-Петербурга в 2016 г., когда в неё пришел флот крейсерской регаты «Кубок 5 портов», проводимый яхт-клубом «Балтиец». В 2017 г. в неё уже традиционно зашли яхты-участницы «Кубка 5 портов», а чуть позже - Чемпионата России в классе «Л6»



# Сосновый Бор. Подход к гавани.



Буй № 13  
Корабельного  
фарватера №1

Существующий  
пирс

Территория я/к в устье р. Коваш

Местоположение приемного буй «Калище» на старых картах.  
(В настоящее время не выставляется)

# Копорская губа. Сосновый Бор

Существующий  
пирс

Яхт-клуб





Каменная гряда  
подводная

Заход с моря  
глубина 4-5м

Дорога в  
город

Территория у  
пирса  
с вагончиками

Подводная  
ардука  
Глубина 1- 1,5 м

Существующий  
пирс

Image © 2014 CNES / Astrium  
© 2014 Google

Google earth



# Гавань Сосновый Бор.

## Оголовок существующего пирса



# Гавань Сосновый Бор

## Обстановка на 2014 г.



- Координаты окончания подводной каменной гряды к западу от пирса ~  
59° 53,514 N 029°02,666E.
- Перед пирсом, как указано на схеме стр. 4, под водой напротив пандуса подушка для посадки баржи глубиной 1,2- 1,5 м. Грунт песок по каменному основанию.
- На заходе и в гавани глубины 4-5 м, грунт песок, ил.
- В гавани у пирса стоят на мурингах 3 яхты Ингрия (Л-6), АЗАРД, ШАНС (Конрад-25). На якорях мурингов есть томбуи. По обстановке в выходные все капитаны на связи и всегда можно их перешвартовать.
- На пирсе есть швартовые устройства кнехты и тумбы (но не очень часто).
- У длинной стороны пирса вдоль дороги висят кранцы из покрышек (но они пачкаются).
- На пирсе всегда днем и ночью много машин. Ночью могут светить фарами.
- (в 2017 году поставлен шлагбаум, машин на пирсе нет)



# Гавань Сосновый Бор и Яхт-клуб в р. Коваш



Гавань  
«Сосновый  
Бор»

Яхт-клуб в р. Коваш.  
Проход в клуб по речке не  
возможен из-за малых глубин.





15:57 11/НОЯ/2015





15:55 11/НОЯ/2015

# Яхты Сосновоборского яхт-клуба у пирса ЛАЭС

