

Прикладной Поведенческий Анализ в верификации лжи

(applied behavior analysis)



Интеграция методологий в
единый ПРАКТИЧЕСКИЙ
алгоритм работы

мимика

коммуникативная
диспозиция

праксис

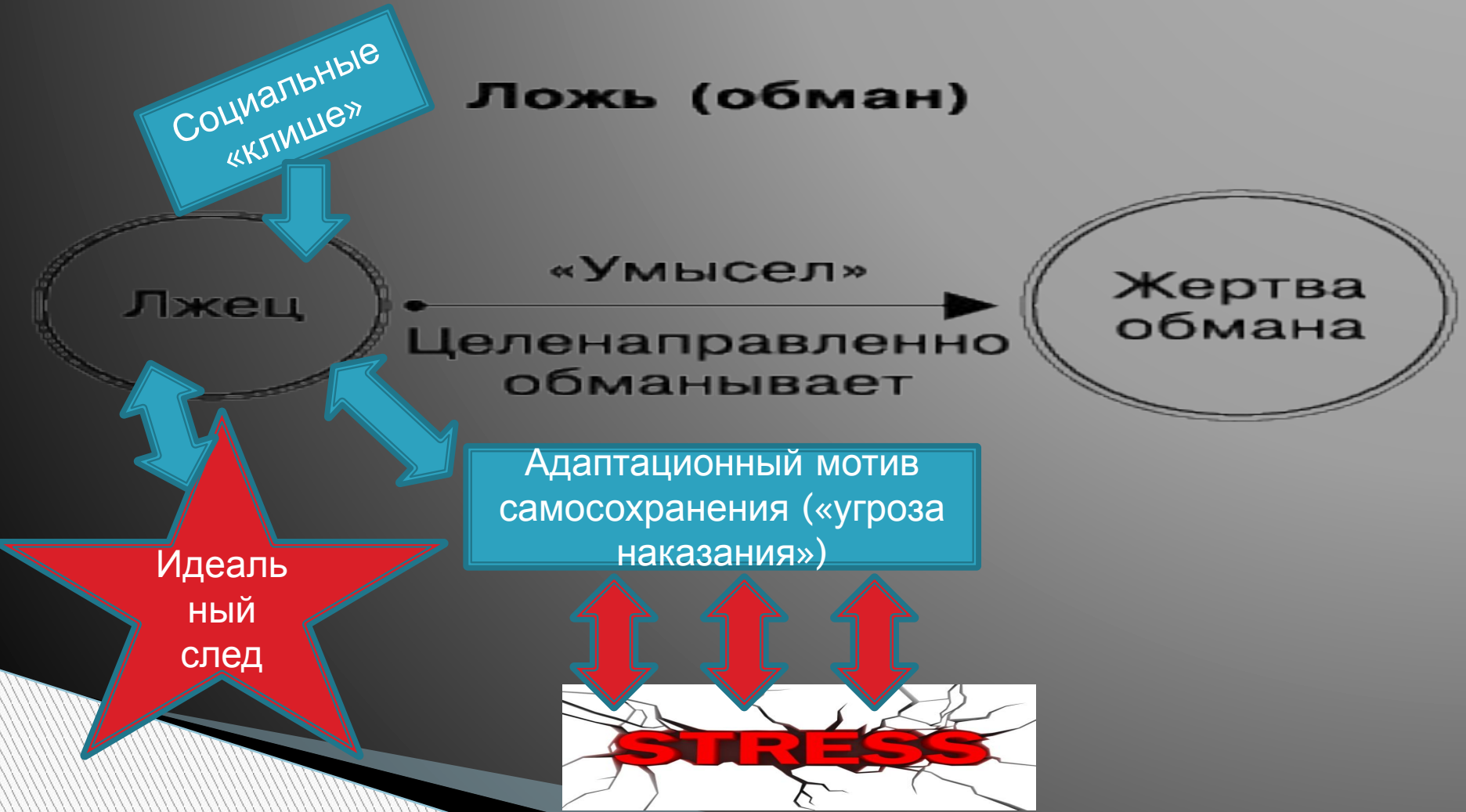


вербальные
операнты

фоновые
компоненты
деятельности

нейрофизиология

Почему это ВОЗМОЖНО?



Идеальная следовая информация

- значимая (релевантная) информация, воспринятая и запечатленная человеком в виде мысленных (памятных) образов, которая может быть им воспроизведена в вербальной (т.е. словесной) или иной форме, либо извлечена из его памяти средствами, допустимыми для использования законодательством РФ.



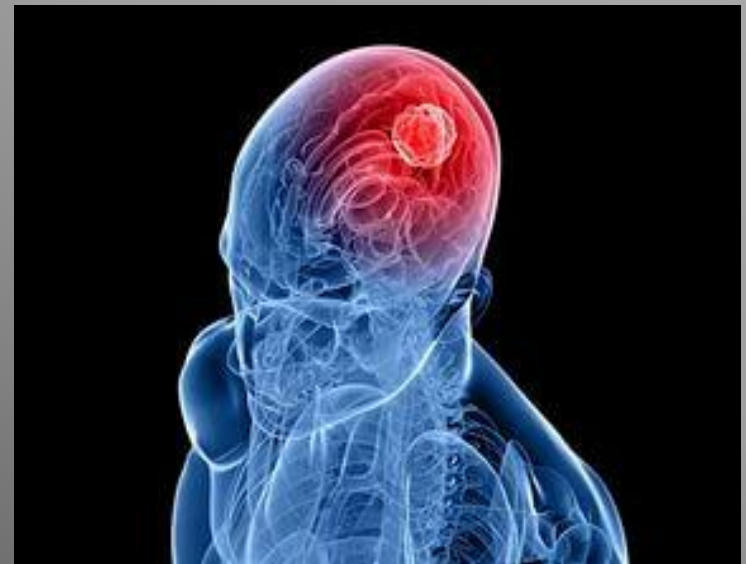
Физиологическая основа: понятия «детектор ошибок» и «высшая доминанта»

- ▣ «Детектор ошибок» Н. Бехтеревой
Детектор ошибок активизируется при рассогласовании деятельности с хранящейся в мозге матрицей («Байесовский мозг»).

Потому

МОЗГ СЧИТАЕТ
предоставление
информации без опоры на
идеальный след
КАК ОШИБКУ

«Высшая доминанта»



Ложь = Инсценировка

СВОДНАЯ СХЕМА ВЕРИФИКАЦИОННОЙ ЛАЙДЕТЕКЦИИ

Выделение «КЛАСТЕРА»		
Общие характеристики поведения		
<i>Название:</i>	<i>Что смотреть:</i>	<i>Расшифровка:</i>
1. Коммуникативная модель	<ul style="list-style-type: none"> -Активность- пассивность - Барьеры по Л. Филонову 	<ul style="list-style-type: none"> -выбор способа вступления в контакт, монолога-диалога -смысловой барьер -коммуникативный барьер -тактический барьер
	<ul style="list-style-type: none"> -подготовленность- неподготовленность речи 	<ul style="list-style-type: none"> -полная заученность, -шаблоны, клише -план -«живое общение»
	установочное поведение	Стратегии: <ul style="list-style-type: none"> -отказ -нейтрализация -легендирование -«подстройка» -творческая стратегия -давление (совесть, жалость...):
2 Эмоциональная модель:	Общее проявление чувств, настроение	Триада эмоций лжи: <ul style="list-style-type: none"> -стыд (вина) -страх -игра (радость)
3 Соотношение поведения типу личности и ситуации:	Типичность поведения для: <ul style="list-style-type: none"> -Ситуации верификации -Типа личности -Своего «кластера» 	Проверка типичности в блоках «контрольный-нейтральный-проверочный-вкв»

Нейрофизиология лжи

4 Механизмы «детектора ошибок» и защиты «доминанты»

-Рефлексы «бегства» от «опасной зоны»
-«неясное мышление»
-самообман

Типы «бегства»:
-от персоны (себя, участников ситуации верификации)
- от реальности ситуации верификации
-от ситуации самой верификации

Речь

5 Симптомы лжи по Sporer S.L. критериальный анализ оценки правдивости и ложности высказываний Белянина В.П., анализа высказываний по критериям лжи Закатова А.А., анализа высказываний по критериям оценки высказываний Гаврилова Н.И. и Панкина А.И., метод матричного интегративного комбинационного анализа психологических признаков достоверности/недостоверности информации Шаповалова В.А. или «ОВУ»

Стереотипы: «обобщение», «оправдание намерений лжеца», «изменение картины восприятия события».

Невербальные критерии

6 Мимика	Оценка по критериям: Тип Интенсивность Соответствие речи Самостоятельность Истинность-маска -эмблема	FACS, EmFACS, FACSАID 4 стратегии: -минимизация -преувеличение -нейтрализация -замещение
7 Пантомимика	- Оценка по критериям: Тип Интенсивность Соответствие речи Самостоятельность Наличие стресс-жестов	-поза -перемещение в пространстве -реакции руками, ногами, головой Типология: -коммуникативные (ИКЖ, УКЖ, ПКЖ) -некоммуникативные
8 Фоновые компоненты деятельности	-Дополнительные факторы коммуникации -Ситуативная тревога (страх), -ЛВО (время ответа на вопрос)	- темп, тон, тембр, мелодика, характер заполнения пауз, звучание речи -реакции облегчения; - скорость реакций на стимулы
9 Вегетативный «сдвиг»	Симпатическая ВНС- парасимпатическая ВНС	Тонус СНС: тахикардия; покраснение кожи, широкие зрачки; сухость во рту Тонус ПСНС: белая кожа; узкие зрачки; слюноотделение
10 Зоны глазного доступа	Распределение фиксации взгляда	в сравнении с кластером, потому в блоках: «контроль-проверка-вкв»

Протокол анализа высказываний по критериям мониторинга реальности Sporer S.L.

№ п/п	Критерии мониторинга	Характеристика критерия
1	Ясность	Подразумевается ясность и яркость утверждения. Критерий присутствует, если сообщение преподносится ясно, четко и наглядно (а не смутно и расплывчато).
2	Перцептивная информация	Этот критерий присутствует, если в утверждении упоминаются сенсорные переживания, запахи вкусовые ощущения физические ощущения и визуальные подробности
3	Пространственная информация	Данный критерий присутствует, если в утверждении содержится информация о местах действия или о пространственном расположении людей и/или предметов
4	Временная информация	Этот критерий присутствует, если в утверждении содержится информация о времени, в которое произошло событие или наглядно описывается последовательность событий.
5	Аффект	Данный критерий присутствует при наличии информации о чувствах, испытанных участником события
6	Возможность реконструкции события на основании рассказа	Этот критерий присутствует, если на основании представленной информации можно воссоздать исходное событие. Данный критерий включает в себя подкритерии: «логическая структура», «неструктурированное изложение информации», «количество деталей».
7	Реализм	Этот критерий присутствует, если рассказ правдоподобен, реалистичен
8	Когнитивные операции	Этот критерий присутствует, если в рассказе участника описываются выводы, внеконтекстуальные рассуждения, объяснения, предположения, индикаторы синтеза и анализа информации, любой ее переработки - т.н. рационализация.