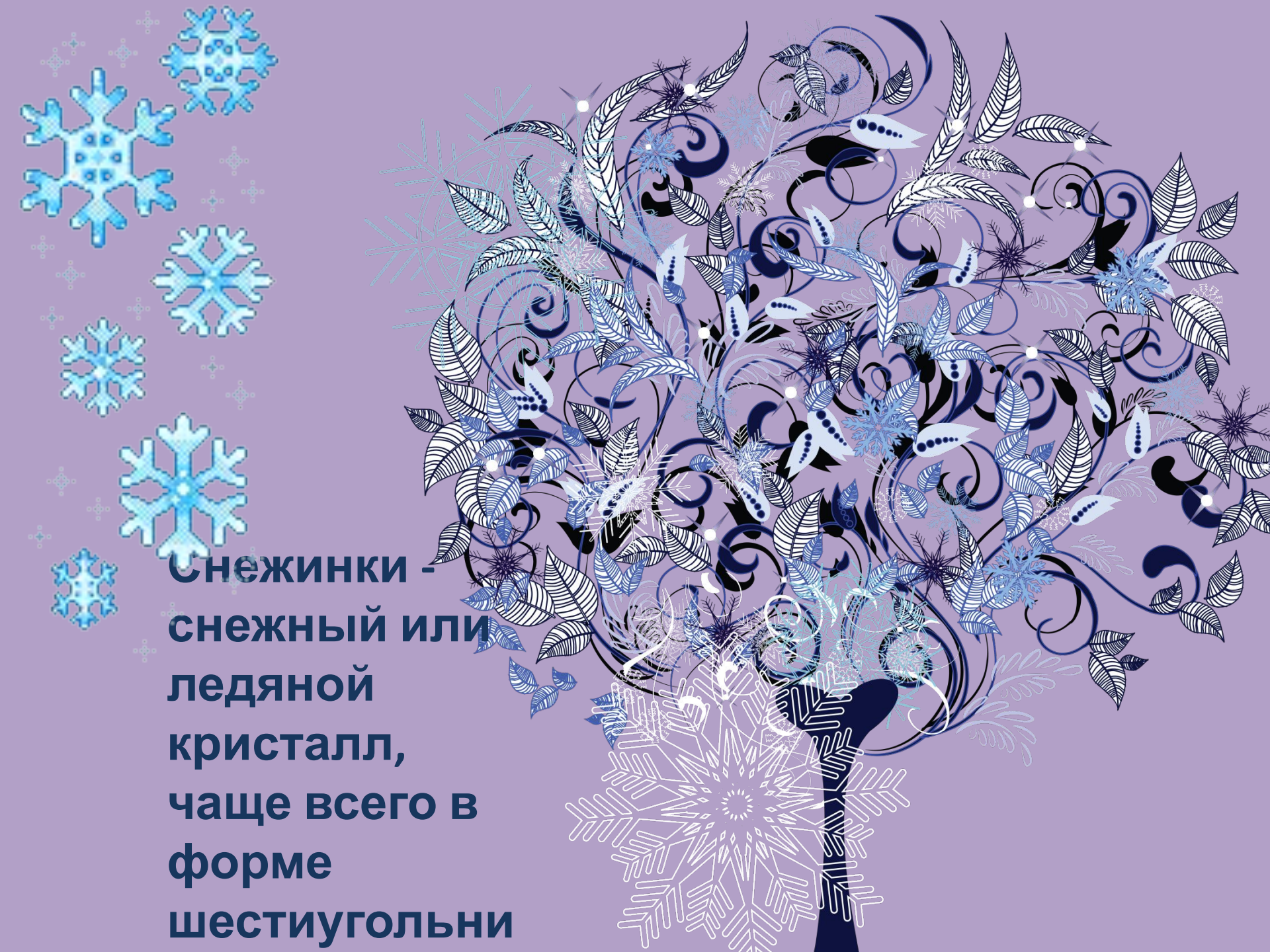


The background is a deep blue color, densely populated with various sizes and shapes of snowflakes and small, bright white and light blue stars. The snowflakes are rendered in a light blue or white color, creating a shimmering, wintry effect. The overall composition is festive and celebratory.

**СНЕЖИ
КИ**



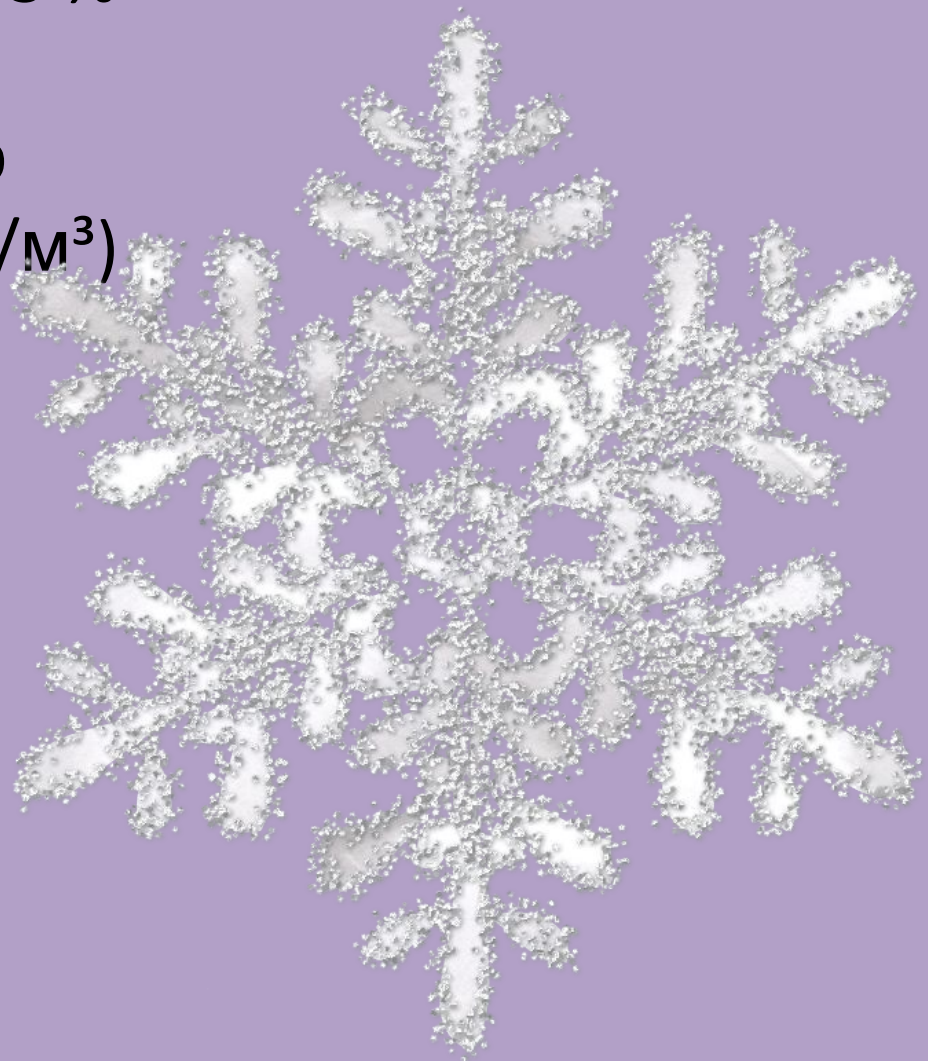
**Снежинки -
снежный или
ледяной
кристалл,
чаще всего в
форме
шестиугольни**

Во время очень сильных морозов (при температуре ниже $-30\text{ }^{\circ}\text{C}$) ледяные кристаллики выпадают в виде «алмазной пыли» — в этом случае на поверхности земли образуется слой очень пушистого снега, состоящего из тоненьких ледяных иголочек. Обычно же в процессе своего движения внутри ледяного облака ледяные кристаллики растут за счет непосредственного перехода водяного пара в твердую фазу. Как именно происходит этот рост, зависит от внешних условий, в частности от температуры и влажности воздуха.



ЭТО ИНТЕРЕСНО!

Снежинки состоят на 95 % из воздуха, что обуславливает низкую плотность ($100\text{—}400\text{ кг/м}^3$) и сравнительно медленную скорость падения ($0,9\text{ км/ч}$).



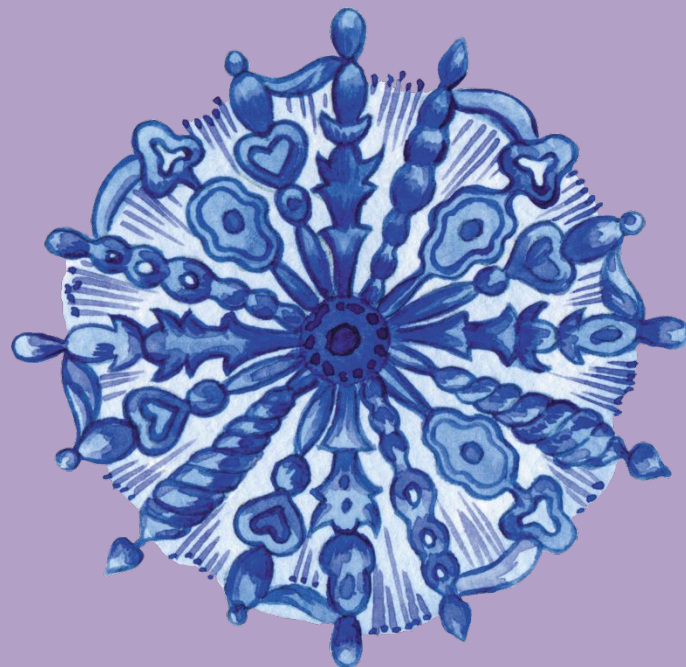
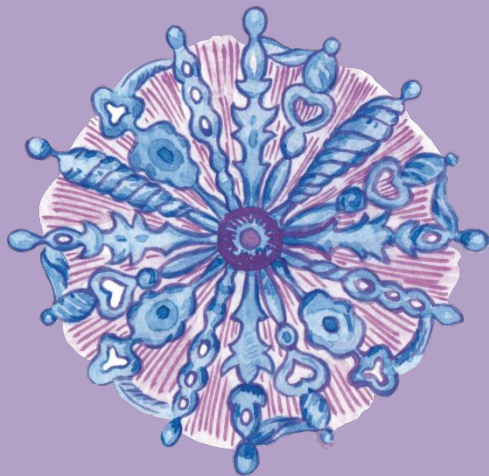
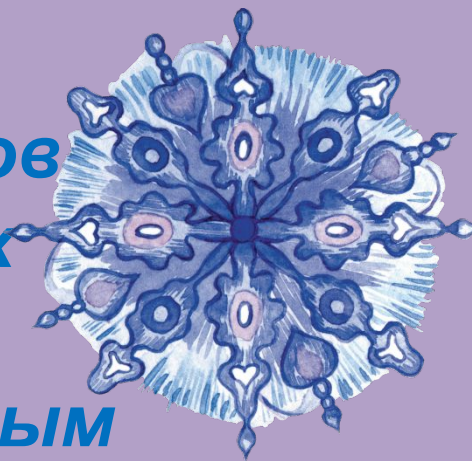
ЭТО ИНТЕРЕСНО!

Самая крупная снежинка была засвидетельствована 28 января 1887 года во время снегопада в Форт-Кео, Монтана, США; она имела диаметр в 15 дюймов (около 38 см).



**Снег — форма
атмосферных осадков
состоящая из мелких
кристаллов льда.**

**Относится к обложным
осадкам, выпадающим
на земную поверхность**



БЕЛЫЙ ЦВЕТ СНЕГА

Белый цвет происходит от заключённого в снежинке воздуха. Свет всевозможных частот отражается на граничных поверхностях между кристаллами и воздухом и рассеивается.



Люди всегда восхищались красотой снежинок. А теперь научились создавать свои (из бумаги).



Украшение снежинками из бумаги.





**СПАСИБО ЗА
ВНИМАНИЕ!!!**