



**BIENVENUE!**



# C'est quoi ?



*Croissant – Chocolat - Bus - Café - Téléphone*



# C'est quoi ?





# C'est quoi ?





# C'est quoi ?





# C'est quoi ?





# C'est quoi ?



# Bonjour,

- *Je m'appelle...*
- *Je suis...*
- *Je parle...*
- *J'habite...*

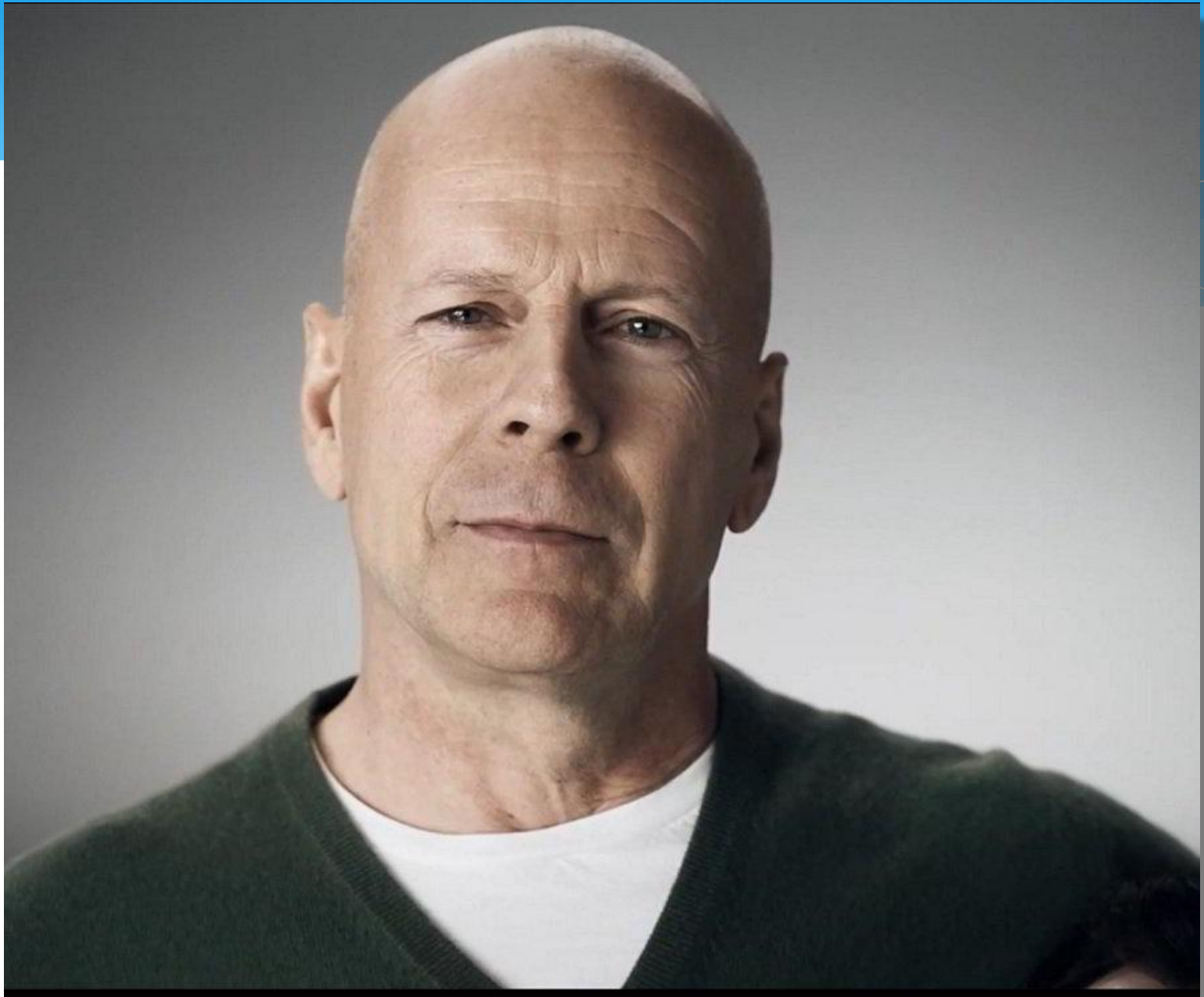
























Hairstyles123.com











# Bonjour,





# Bonjour,

- *Bonjour Monsieur!*
- *Bonjour Madame!*
- *Salut Jacques!*
- *Salut Sophie!*



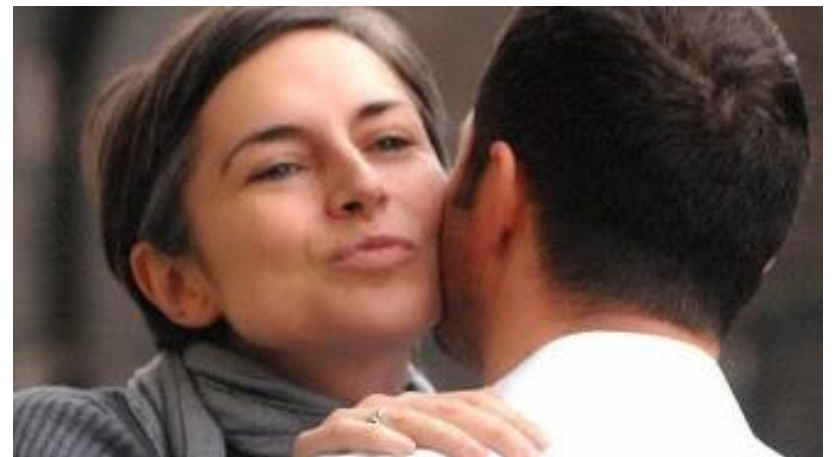
# Bonjour,

- *Vous allez bien?*
- *Oui, et vous?*
- *Tu vas bien?*
- *Oui, et toi?*



# Au revoir!

- *Au revoir Monsieur!*
- *Au revoir Madame!*
- *Salut Jacques!*
- *Tchao Sophie!*



# À bientôt!

- *À bientôt!*
- *À mercredi!*

*Planning Semaine*

	Lundi	Mardi	Mercredi	Jeudi	Vendredi	Samedi	Dimanche
Matin							
Midi							
Après-Midi							
Soir							

## **Les jours de la semaine:**

*-lundi*

*-mardi*

*-mercredi*

*-jeudi*

*-vendredi*

*-samedi*

*-dimanche*

# Ça s'écrit comment ?

*Je m'appelle Simon, ça s'écrit:*

*S. I. M. O. N.*



# L'alphabet

*A B C D E F G H I J*

*K L M N O P Q R S T*

*U V W X Y Z*

# L'alphabet

*a b c d e f g h i j*

*k l m n o p q r s t*

*u v w x y z*

# S.N.C.F.

Société nationale des chemins de fer





# O.N.U.

## Organisation des Nations Unies



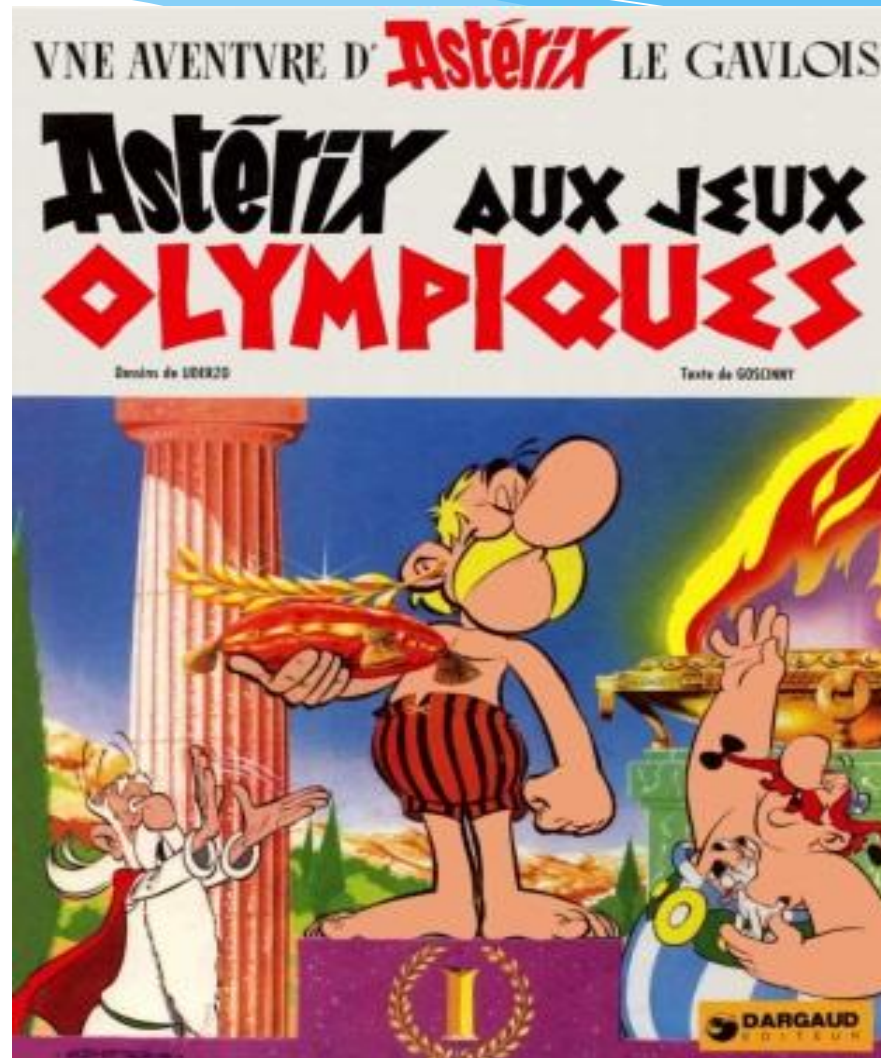
# T.G.V.

## Train à Grande Vitesse



# B.D.

## Bande Dessinée



# B.N.P.

Banque Nationale de Paris



# C.H.U.

## Centre Hospitalier Universitaire



# R.A.T.P.

## Régie Autonome des Transports Parisiens



# U.R.S.S.

Union des Républiques Socialistes Soviétiques



# B.M.W.

## Bayerische Motoren Werke





# K.F.C.

Kentucky Fried Chicken



# WI-FI

Wireless Fidelity





**MERCI  
ET  
À BIENTÔT!**

**Москва, Малая Лубянка, 16**

**+7 495 545-47-45**

**[cref@cref.ru](mailto:cref@cref.ru)**