

Министерство образования и науки Российской Федерации
Федеральное государственное бюджетное образовательное учреждение высшего образования
«НОВГОРОДСКИЙ ГОСУДАРСТВЕННЫЙ УНИВЕРСИТЕТ ИМЕНИ ЯРОСЛАВА МУДРОГО »

Институт: Институт медицинского образования
Направление (специальность): Лечебное дело
Кафедра: Нормальной физиологии

ПРЕЗЕНТАЦИЯ

На тему:

ЭЛЕКТРОЭНЦЕФАЛОГРАФИЯ

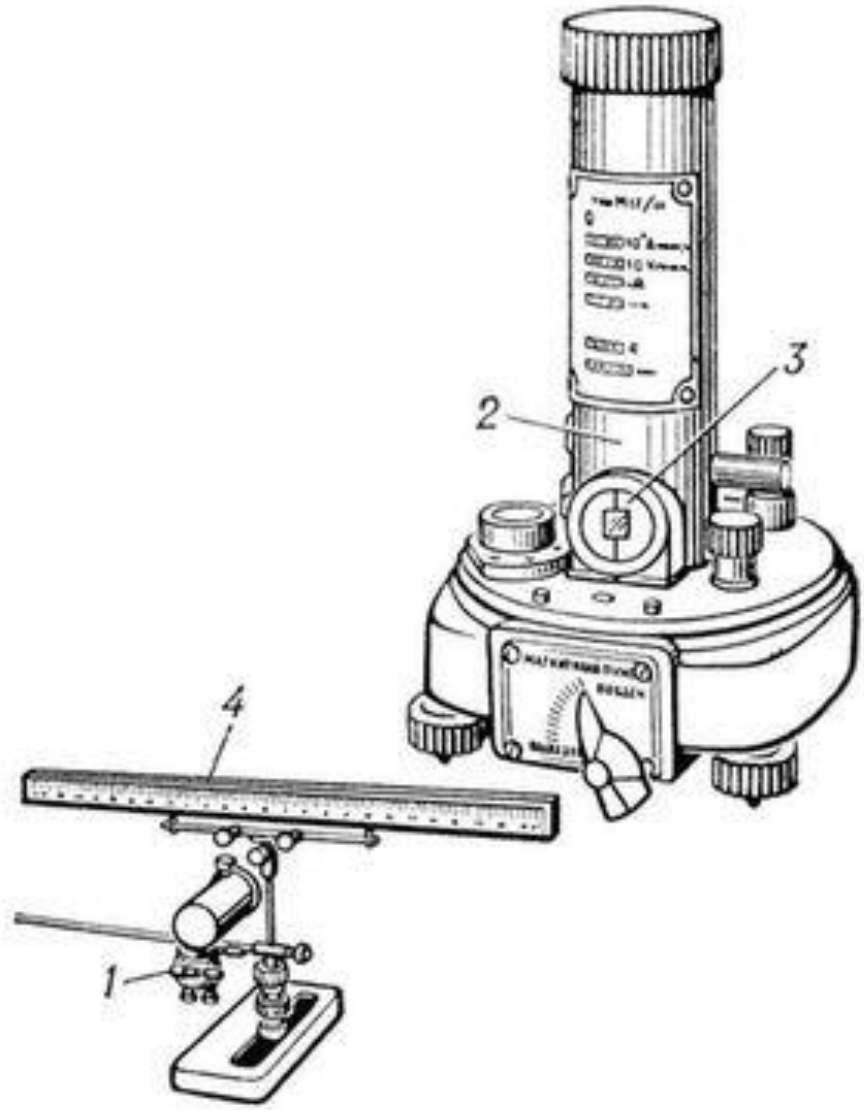
{

Выполнил: студент группы 6324 И.Х.Салманов
Проверил: доцент кафедры нормальной
физиологии, к.м.н. А.П.Новикова









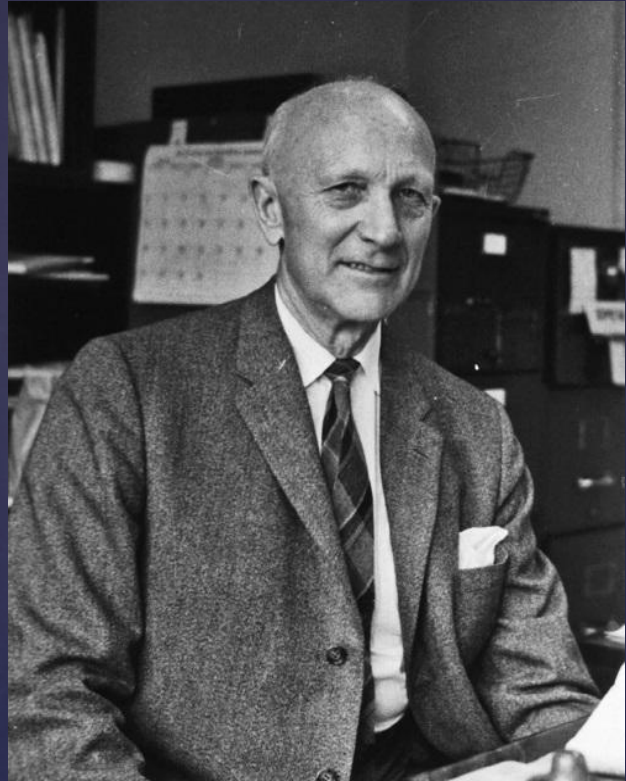
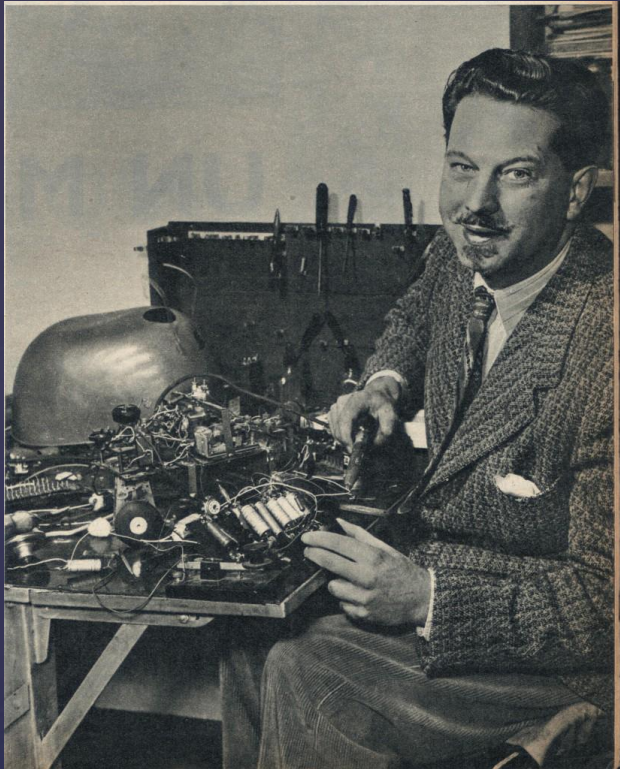










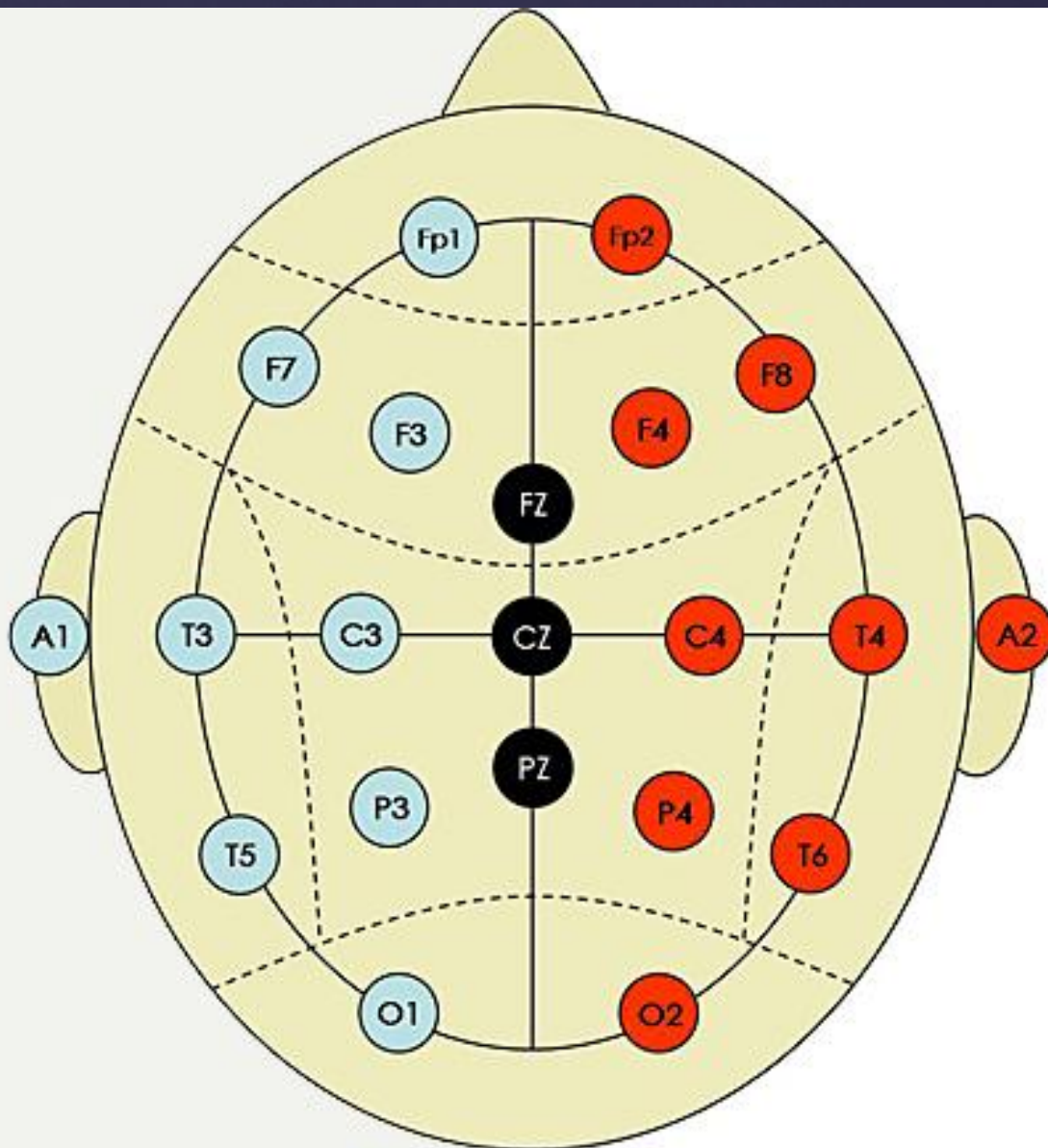


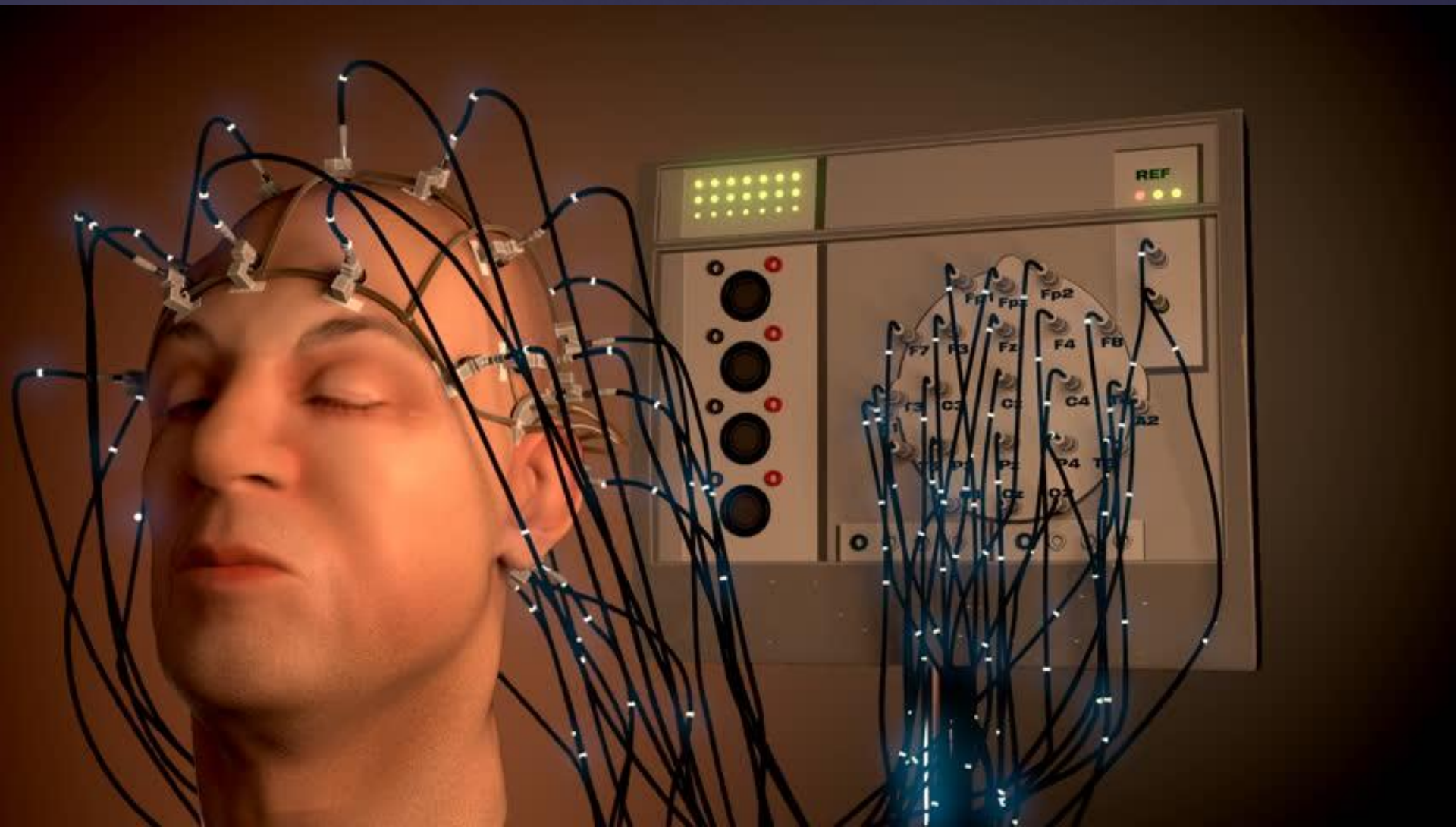


KEY:

- RIGHT Hemisphere
- LEFT Hemisphere
- Mid Line

F : Frontal Lobe
T : Temporal Lobe
C : Central Lobe
P : Parietal Lobe
O : Occipital Lobe
Z : Mid Line



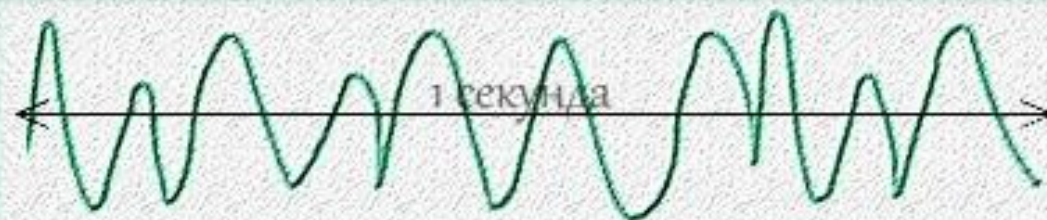




Бета - волны

38 - 14 Гц

Активное состояние



Альфа - волны

14 - 8 Гц

Релаксация, отдых



Тета - волны

8 - 4 Гц

Сон, медитация



Дельта - волны

4 - 0,5 Гц

Уровень Бессознательного



СПАСИБО ЗА ВНИМАНИЕ!