




ЛЕДЯНАЯ ЗОНА ИЛИ
ЗОНА АРКТИЧЕСКИХ
ПУСТЫНЬ

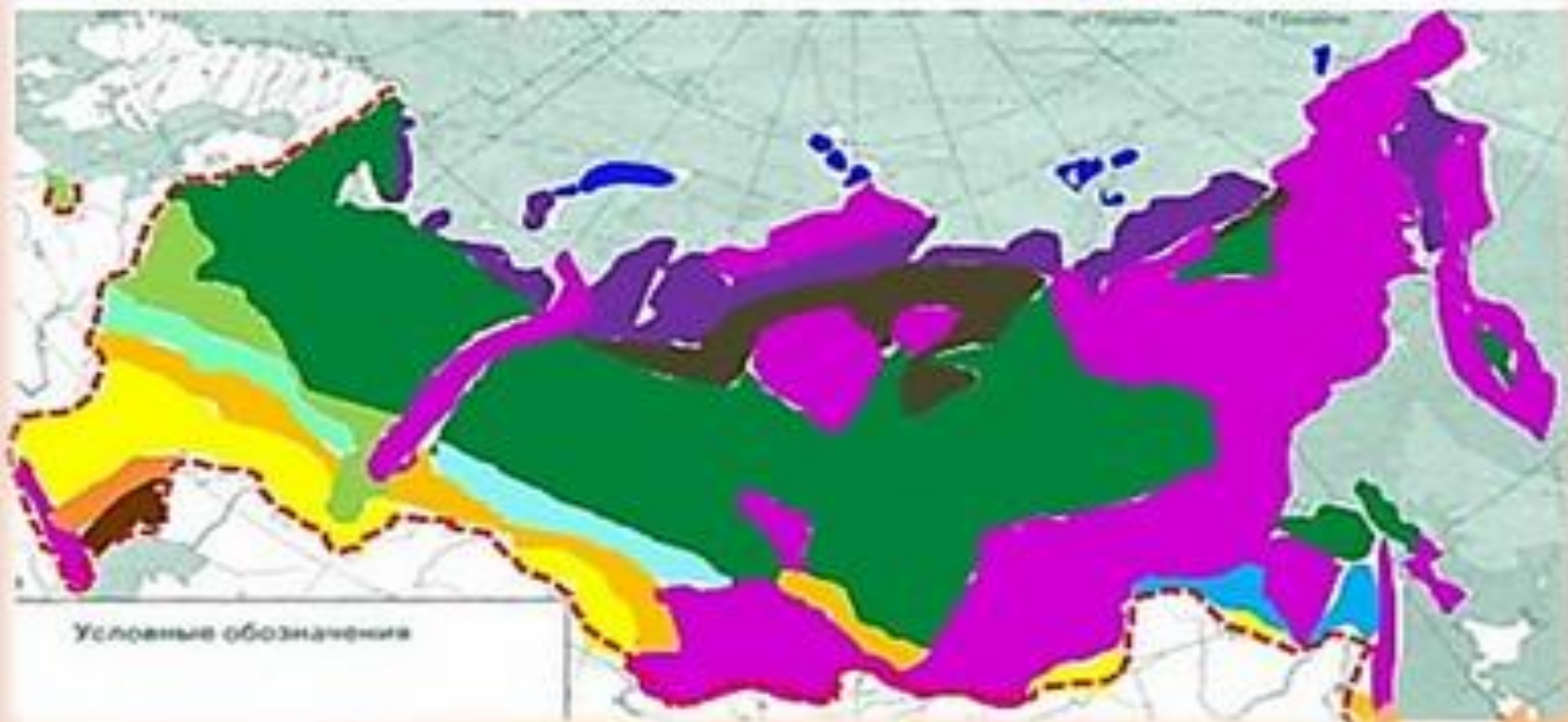


► План:

1. Название
 2. Расположение на карте
 3. Климат
 4. Растительный мир
 5. Животный мир
 6. Деятельность человека
- 
- A decorative graphic consisting of several parallel white lines of varying lengths, slanted upwards from left to right, located in the bottom right corner of the slide.

Природные зоны России

- | | | |
|-----------------------|-------------------------|----------------------------|
| ■ Арктические пустыни | ■ Широколиственные леса | ■ Муссонные смешанные леса |
| ■ Тундра | ■ Лесостепь | ■ Пустыни |
| ■ Тайга | ■ Степь | ■ Высотная поясность |
| ■ Смешанные леса | ■ Полупустыни | |

















РОССИЙСКАЯ ИМПЕРИЯ ПОЛИТИКО-АДМИНИСТРАТИВНАЯ КАРТА (на 1914)

Масштаб 1 : 25 000 000 (в 1 см 250 км)



ГРАНИЦЫ

- Российской империи
- - - Великого княжества Финляндского
- - - генерал-губернаторств
- - - Кавказского наместничества
- - - губерний, областей и самостоятельных округов
- - - зарубежных государств

- ⊙ С.-ПЕТЕРБУРГ столицы государств
- Пенза губернские и областные города, центры самостоятельных округов
- Шуша уездные и окружные города (даны не полностью)
- Варшава центры генерал-губернаторств
- ⊙ Батум военные губернаторства
- ⊙ Ростов градоначальства
- железные дороги
- ▨ протектораты Российской империи (Урянхайский край - с 17.4.1914)

ГУБЕРНИИ И ОБЛАСТИ, НЕ ВХОДИВШИЕ В ГЕНЕРАЛ-ГУБЕРНАТОРСТВА

Архангельская губ. Астраханская губ. Бессарабская губ.	Архангельск Астрахань Костромская губ.	Калужская губ. Ковенская губ. Костромская губ.	Калуга Ковно 4 Кострома	Пензенская губ. Пермская губ. Полтавская губ.	Пенза Пермь Полтава	Тверская губ. Тобольская губ. Томская губ.	Тверь Тобольск Томск
--------------------------------------------------------------	----------------------------------------------	------------------------------------------------------	-------------------------------	-----------------------------------------------------	---------------------------	--------------------------------------------------	----------------------------

ВАРШАВСКОЕ ГЕНЕРАЛ-ГУБЕРНАТОРСТВО	
Варшавская губ. Калишская губ. Кельцкая губ. Ломжинская губ. Лоблинская губ. Петровская губ. Плоцкая губ. Радомская губ. Сувальская губ.	Варшава Калиш Кельцы 8 Ломжа Люблин Петроков 9 Плоцк Радом Сувапи

ПРИАМУРСКОЕ ГЕНЕРАЛ-ГУБЕРНАТОРСТВО	
Амурская обл. Камчатская обл. Приморская обл. Сахалинская обл.	Благовещенск Петропавловск 11 Хабаровск Александровск 12

КАВКАЗСКОЕ НАМЕСТИЧЕСТВО	
Бакинская губ. Батумская обл. Дагестанская обл. Елисаветпольская губ. Закатальский окр. Карская обл. Кубанская обл. Кутайская губ. Сулейманский окр. Тарская обл. Тифлисская губ. Черноморская губ. Зриванская губ.	Баку Батум 22 Темир-Хан-Шура 23 Елисаветполь 24 Закаталы Карс Екатеринодар 25 Кутаис 26 Сурум 27 Владикавказ Тифлис 28 Новороссийск Зривань 29

СОВРЕМЕННЫЕ НАЗВАНИЯ ГОРОДОВ

1 Вильнюс	11 Петропавловск-Камчатский	21 Оулу
-----------	-----------------------------	---------

Автор: О.И. Котова
Консультанты: В.Н.Баюра, Е.И.Коватёва
Компьютерные и составительские работы:
О.И.Котова, В.В.Масленикова
НИЛ комплексного картографирования
МГУ им. М.В.Ломоносова