



Военный учебный центр

Вятский государственный
агротехнологический университет

Кировская область, г. Киров, пос. Чистые пруды, ул. Советская 23

Кировская область

Структура экономики и
промышленного производства

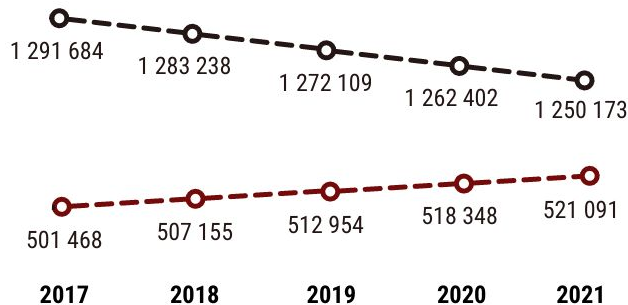
Площадь – 120374 кв. км.

Население – 1250173 чел.

Административный центр – город Киров

Население – 546200 чел.

Динамика численности населения



■ Численность постоянного населения Кировской области
■ Численность постоянного населения города Кирова



27,0% Машиностроительный комплекс



21,2% Химическое производство



16,7% Пищевая промышленность



8,5% Metallургическое производство



8,3% Лесоперерабатывающий комплекс



Образование в области



4 вуза



5 филиалов вузов



14 колледжей



15 техникумов



455 школ

Город Киров



Структура экономики и ресурсы

Предприятия ОПК

- АО «Электромашиностроительный завод «Лепсе»
- АО «Вятское машиностроительное предприятие «Авитек»
- ПАО «Кировский завод «Маяк»
- АО «Завод сельмаш»
- АО «Кировское машиностроительное предприятие»

Промышленные предприятия

- АО «Шинный завод Pirelli»
- АО «Кировский завод по обработке цветных металлов»
- АО «Нововятский лесоперерабатывающий комбинат»
- ООО «Кировский биохимический завод»
- АО «Кировская фармацевтическая фабрика»
- ЗАО «Научно-производственное предприятие «Фармакс»
- АО «Кировский сельскостроительный комбинат»
- ОАО «Производственный холдинг «Здрава»
- АО «Кировский мясокомбинат»
- ОАО «Кировский хладокомбинат»
- ЗАО «Кировский молочный комбинат»
- АО «Булочно-кондитерский комбинат»

19550 организаций малого и среднего бизнеса

Ресурсы

57 общеобразовательных школ

5 стадионов

15 кадетских классов в школах

3 плавательных бассейна

9 школ Олимпийского резерва

60 объектов спорта в шаговой доступности (хоккейные коробки, волейбольный и баскетбольные площадки и т.д.)



34 место

в рейтинге доступных и комфортных российских городов



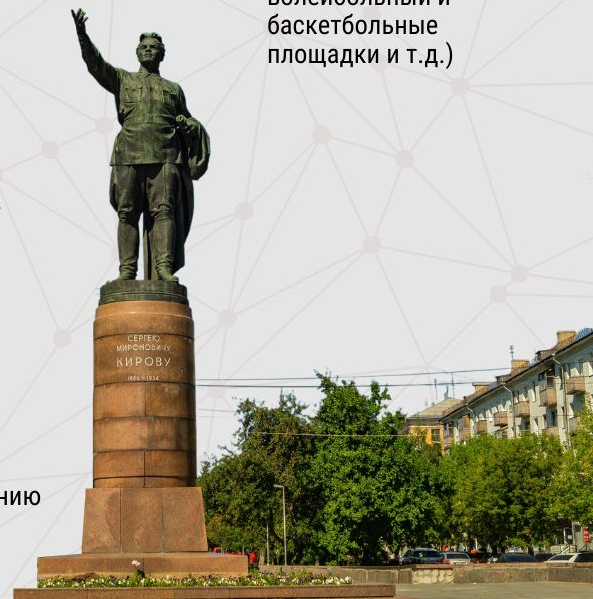
66 место

в рейтинге городов с самым высоким качеством жизни



70 место

в рейтинге городов по соотношению уровня зарплат и стоимости потребительского набора



Вятский ГАТУ

Ведущий Вуз в сфере охотоведения

Материальная база и контингент
университета



5 факультетов

- Агрономический
- Биологический
- Ветеринарной медицины
- Инженерный
- Экономический



Структура

- 20 кафедр
- 25 направлений подготовки
- 3 научно-образовательных центра
- 16 научных лабораторий
- инжиниринговый центр
- агротехнопарк
- охотхозяйство



Отделение СПО



Центр непрерывного образования



Центр дополнительного образования



Поступление

В 2021 году в вуз поступили
на очную форму обучения

176 юношей

Распределение контингента юношей по факультетам (бакалавриат и специалитет)

- Агрономический - **124 чел.**
- Биологический - **118 чел.**
- Ветеринарной медицины - **67 чел.**
- Инженерный - **354 чел.**
- Экономический - **21 чел.**

Кампус

Учебные корпуса и материальная база университета

Корпус инженерного факультета

Инженерно-военная подготовка

Агротехнопарк

Сельскохозяйственные земли, 2700 га
Машинно-тракторный парк

Кинологическая площадка

Корпус Г

Инженерный факультет

Корпус Б, В, С, Д

Факультеты: биологический, экономический, ветеринарной медицины. Столовая

База отдыха
Вятская усадьба

Охотхозяйство

28 000 га

Лаборатория
коневодства

6 общежитий,
2 гостиницы

Корпус А

Агрономический факультет

Эко-парк



Инфраструктура

Учебная

Центр довузовского образования



Колледж



Бакалавриат, специалитет, магистратура, аспирантура



Инжиниринговый центр



Спортивные залы



Дополнительное профессиональное образование



Инфраструктура

Научная

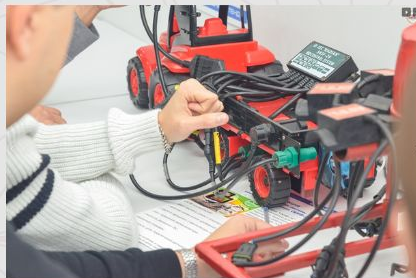
Центр органического земледелия



Лаборатория пищевых производств



Лаборатория точного земледелия



Лаборатория испытания конструкций машин



Лаборатория иммуно-биохимического анализа



Аналитическая лаборатория



Научные школы

- Использование альтернативных видов топлив, совершенствование технологии и конструкций машин (5)
- Механизация процессов в животноводстве и растениеводстве (2)
- Селекция и генетика (3)
- Микробиология и биотехнология (2)
- Технология переработки (1)
- Земледелие и рекультивация пашни (1)
- Ветеринария (3)
- Биология и экология (6)
- Экономика устойчивого развития (4)
- Гуманитарные науки (4)
- Охотоведения (1)

Инфраструктура

Социально-воспитательная

Большой актовый зал



Читальный зал



Музейный комплекс



Студ-холл



Столовая



Интернет-кафе



Театры и творческие клубы



Студенческий проектный офис



Партнеры

Сотрудничество с оборонными предприятиями, НИИ и военными частями



ПАО «Кировский завод «Маяк»



АО «ЗАВОД «СЕЛЬМАШ»

АО «Завод «Сельмаш»



АО «Вятское машиностроительное предприятие ВМП «АВИТЕК»



8-я ракетная Мелитопольская Краснознаменная дивизия



ФГБОУ ВО «Балтийский государственный технический университет «ВОЕНМЕХ» им. Д.Ф.Устинова»



Научно-исследовательский центр (войсковая часть 23527, г. Киров) 48 Центрального НИИ Министерства обороны Российской Федерации



- Сетевая подготовка кадров по заказу предприятий ОПК
- Научно-исследовательская работа
- Практическая подготовка на базе предприятий ОПК
- Военно-патриотическое воспитание студентов
- Профорientация
- Трудоустройство

Партнеры

Сотрудничество с общественными организациями

Общеобразовательные школы и образовательные организации СПО



Кировское городское казачье общество

КОГОАУ ДО РЦ ВПВ «Патриот»



Кировское областное отделение всероссийской общественной организации «Боевое братство»



Всероссийское детско-юношеское военно-патриотическое общественное движение «Юнармия»



"Российское военно-историческое общество"



Вятская Епархия



УМВД по Кировской области



Российское географическое общество



Управление Росгвардии по Кировской области (ОМОН, СОБР, ОВО)

Поисковые отряды: «Фронт», «Долг», «Подвиг», «Никто не забыт»



- Профориентация
- Военно-патриотическое воспитание
- Конкурсная и выставочная деятельность
- Добровольчество
- Военно-прикладной спорт
- Историческая реконструкция военных событий

Военно-патриотическое воспитание

Патриотические интенсивы и военно-спортивные игры «Зарница», «Победа», «Орленок»



РО ВО МО «Всероссийский студенческий корпус спасателей»



Служебное собаководство с УФСИН и конная подготовка с Кировским городским казачьим обществом



Всероссийский молодежный патриотический слет аграриев Вятки «Победа ковалась в тылу»



Поисковый студенческий отряд «Никто не забыт»



Центр военно-патриотического воспитания «Витязь»



Боевая студенческая дружина по охране природы им. В. Волошина

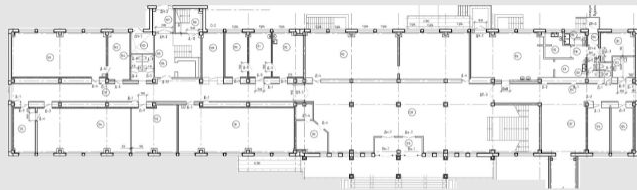


Военно-прикладной спорт с «Боевым братством»

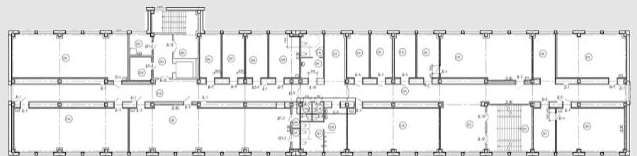


Учебный корпус инженерного факультета

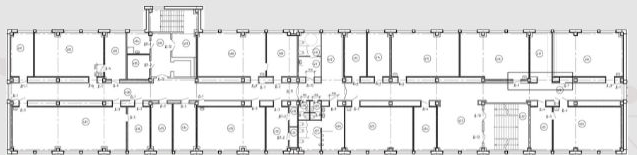
А корпус



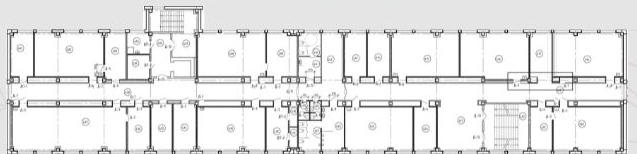
1 этаж
Общая площадь
1107,3 м²



2 этаж
Общая площадь
1088,7 м²



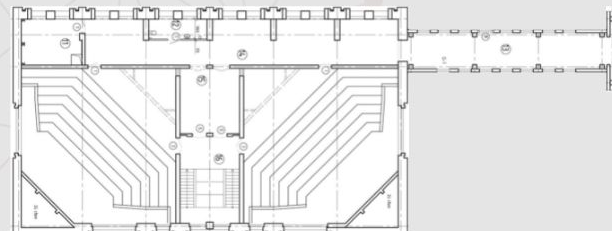
3 этаж
Общая площадь
1089,3 м²



4 этаж
Общая площадь
1087,2 м²



5006 м² Общая площадь учебного корпуса А



976 м² Общая площадь учебного корпуса Б

4 этаж

Учебная инфраструктура военного учебного центра

Площадь 4-го этажа

1087 м²

Площадь учебных аудиторий

549,1 м²

Высота
помещений

3 м

Учебные классы

1 уч. класс = 50,1 м²

7 уч. класс = 51,0 м²

2 уч. класс = 50,7 м²

8 уч. класс = 16,6 м²

3 уч. класс = 22,0 м²

9 уч. класс = 50,3 м²

4 уч. класс = 50,3 м²

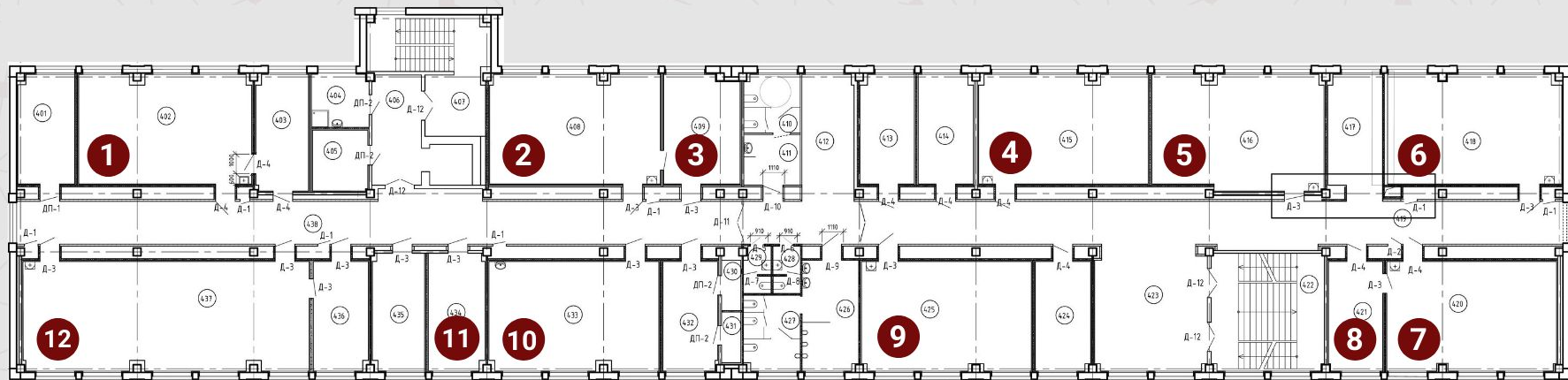
10 уч. класс = 49,8 м²

5 уч. класс = 52,4 м²

11 уч. класс = 18,5 м²

6 уч. класс = 51,6 м²

12 уч. класс = 85,8 м²



Учебные классы ВУЦа



Учебный автопарк

Учебный полигон автошколы



Боксы для техники



Учебные автомастерские



Центр животноводства и ветеринарии

Ветеринарная клиника



Лаборатория коневодства



Кинологическая площадка



Филиал военно-патриотического парка культуры и отдыха вооруженных сил "ПАТРИОТ"

Проект

Центр военного животноводства



Конно-спортивный комплекс



Кинологическая площадка



Музейно-выставочный комплекс



Площадка для размещения военной техники



«Аллея Славы» с мемориалом



Тактическое поле



Пневматический тир



Строевой плац



Площадка для построения со сценой



Спортивная площадка



Тренажерная площадка

Контакты



Ректор университета, доктор педагогических наук, профессор

Симбирских Елена Сергеевна

Телефон приемной ректора: (8332) 57-43-02, (8332) 54-86-88, +7 (912) 731 85 80

E-mail: rektor@vgsha.info, simbirskihe@mail.ru



Проректор по учебно-методической работе, кандидат технических наук, доцент

Поярков Михаил Сергеевич

Телефон: (8332) 57-43-03, +7 (922) 665 53 87

E-mail: poyarkov_ms@vgsha.info