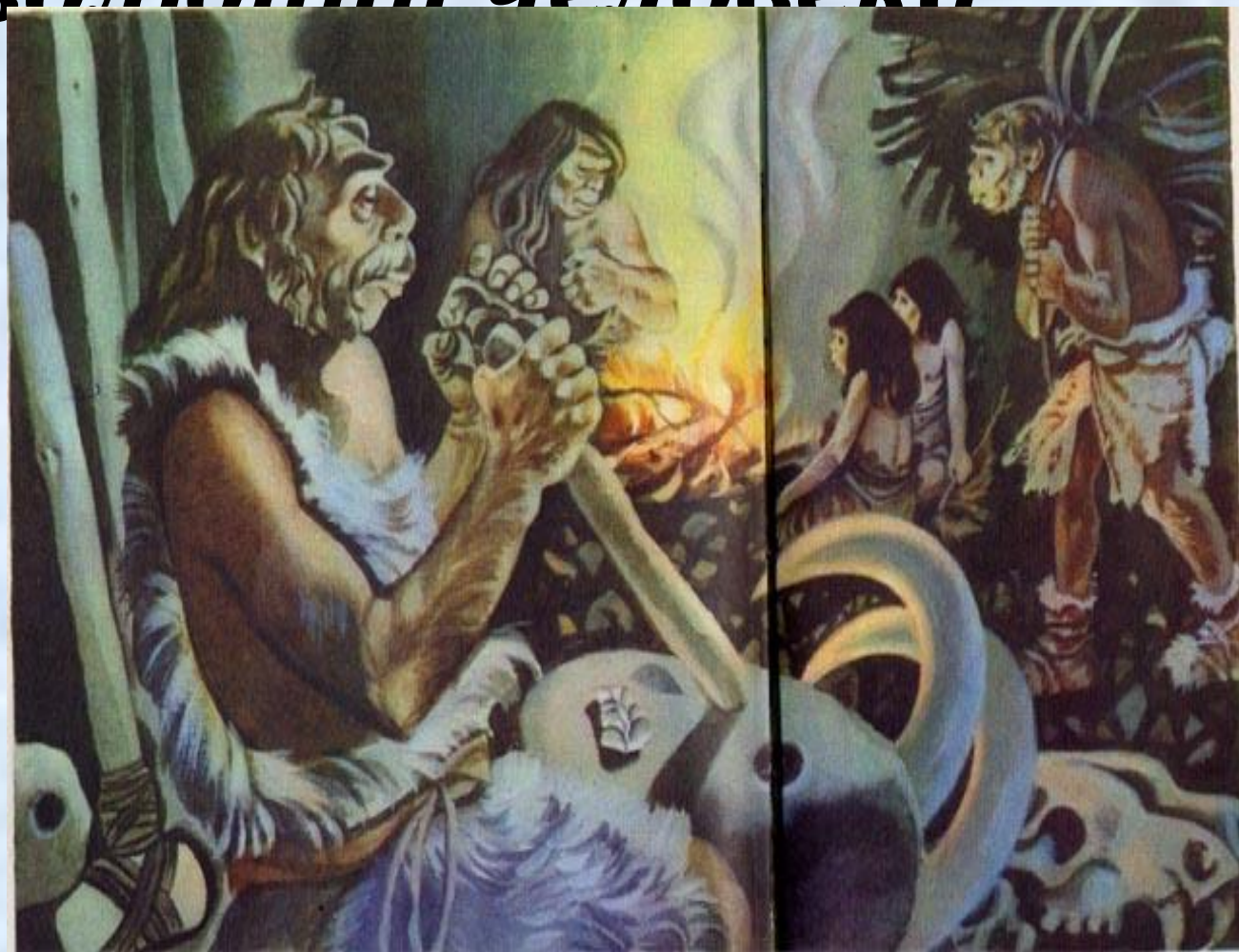


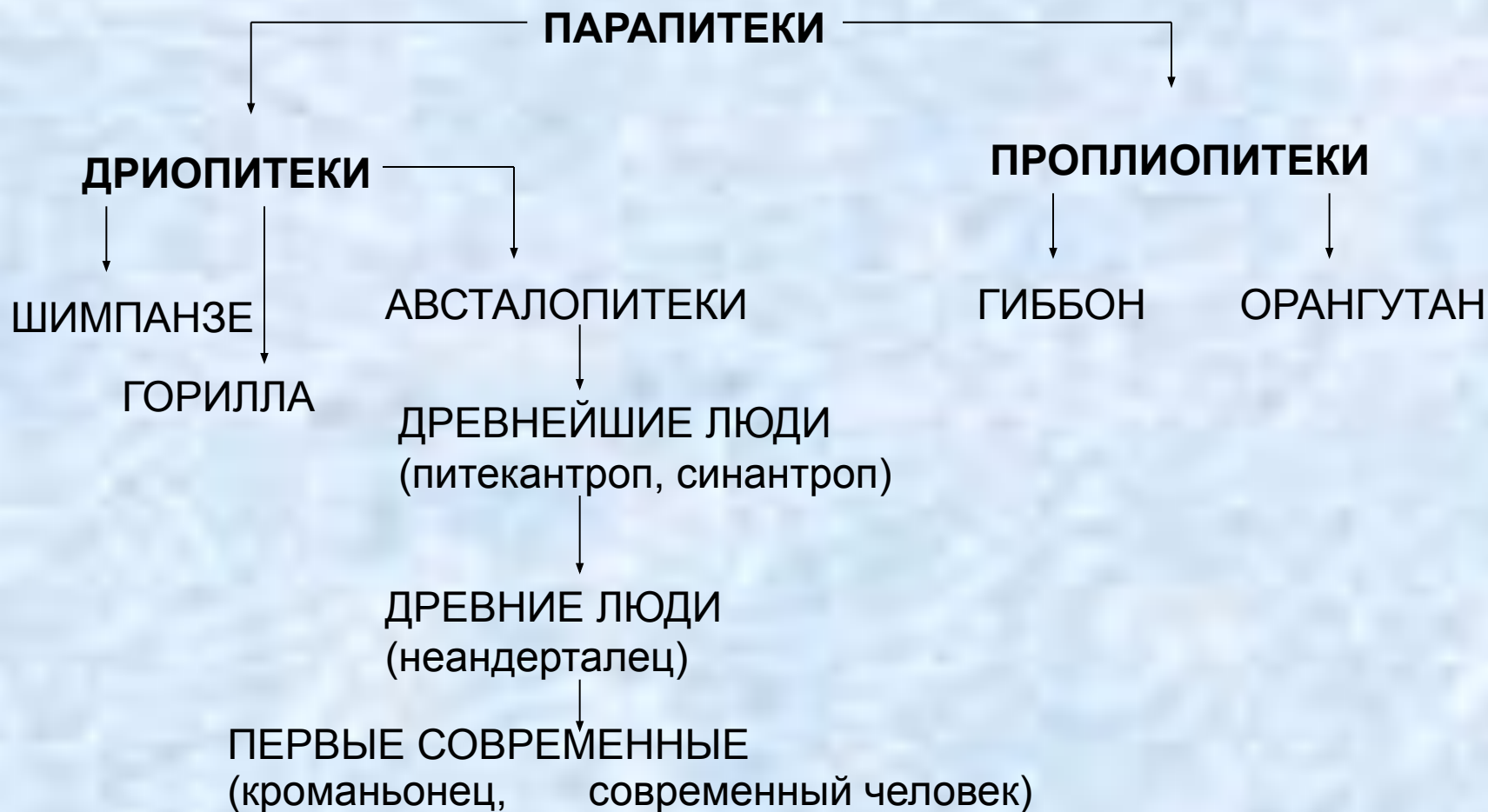
# Основные этапы эволюции человека



Новикова А.В.

1. *Человек и человекообразные обезьяны – две разные ветви родословного ствола.*
2. *Австралопитеки.*
3. *Древнейшие люди.*
4. *Древние люди.*
5. *Первые современные люди.*
6. *Обобщение об этапах антропогенеза.*

# *Родословная человека*



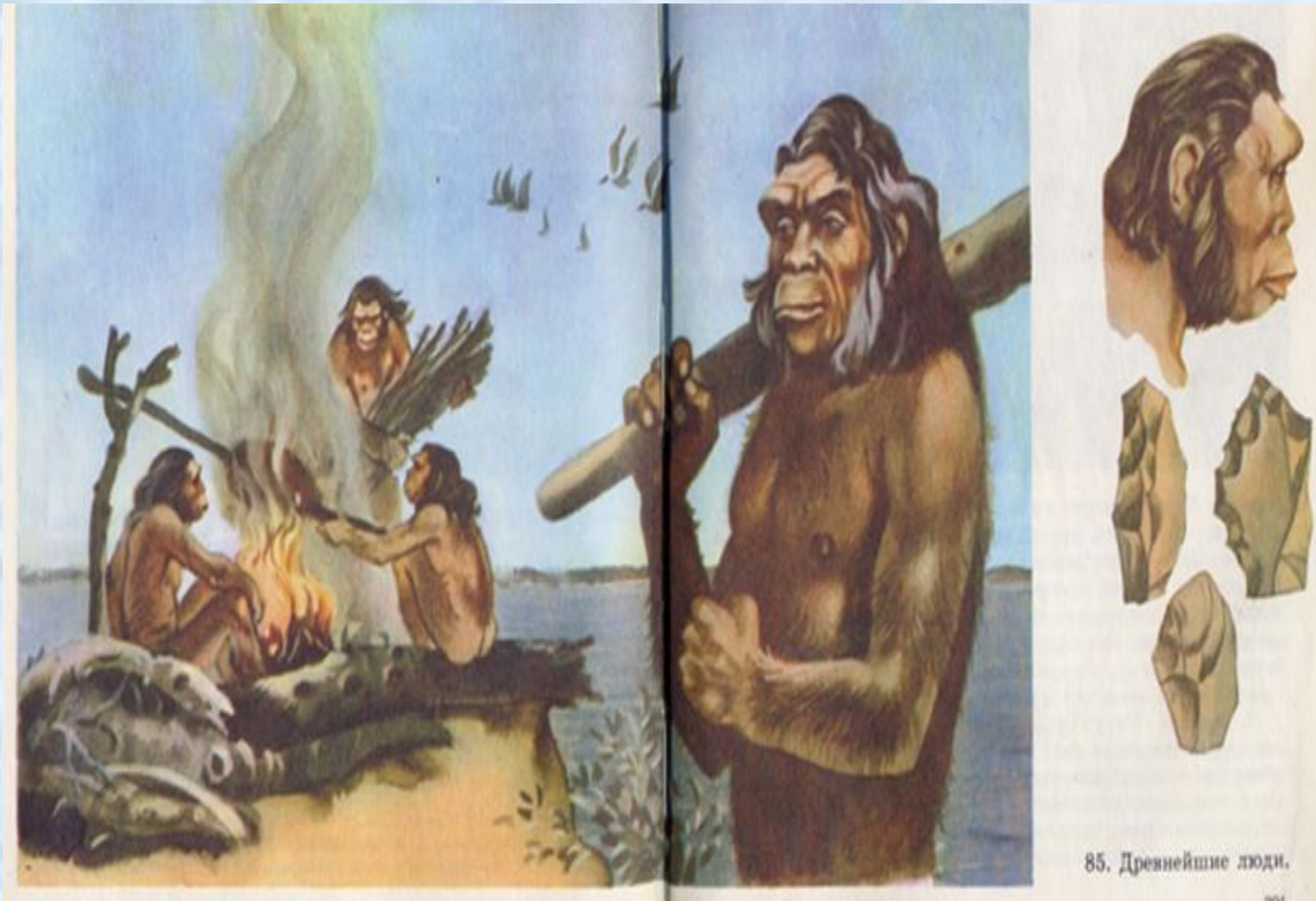


# Австралопитеки



84. Австралопитеки.

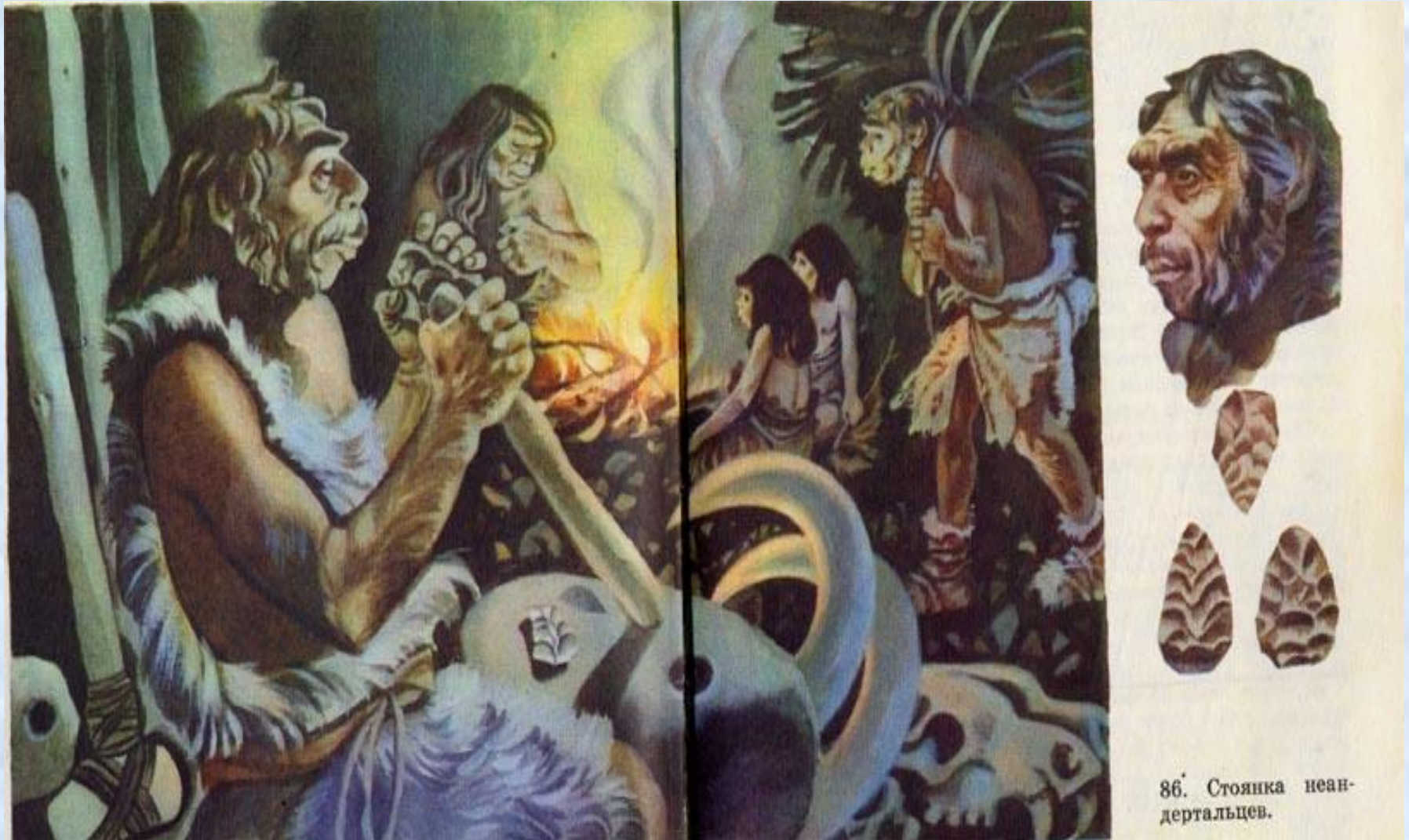
# Древнейшие люди



85. Древнейшие люди.



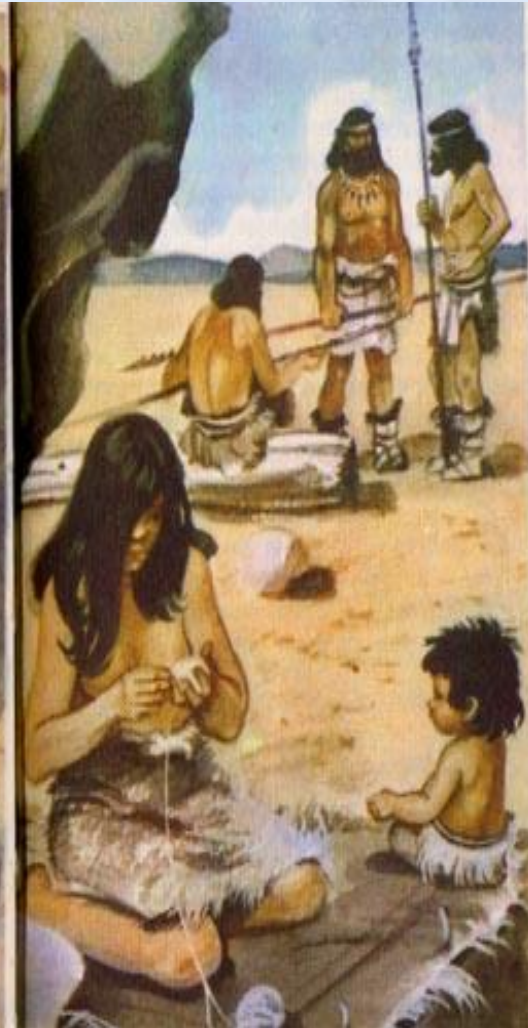
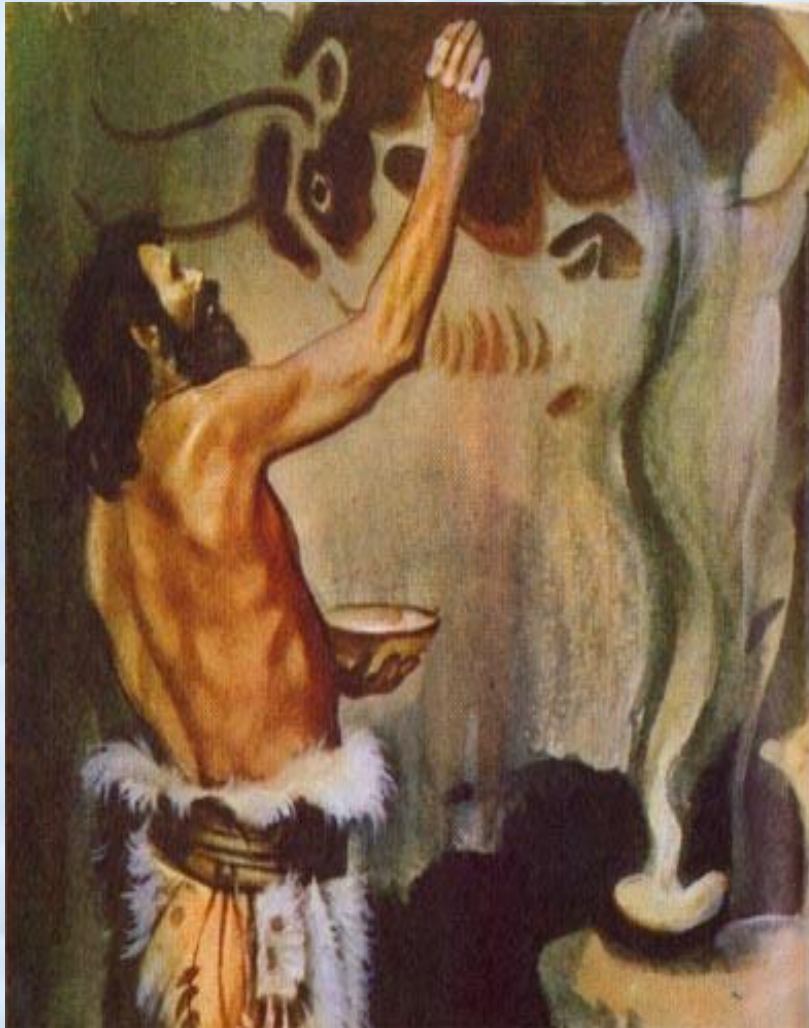
# Древние люди



86. Стоянка неандертальцев.

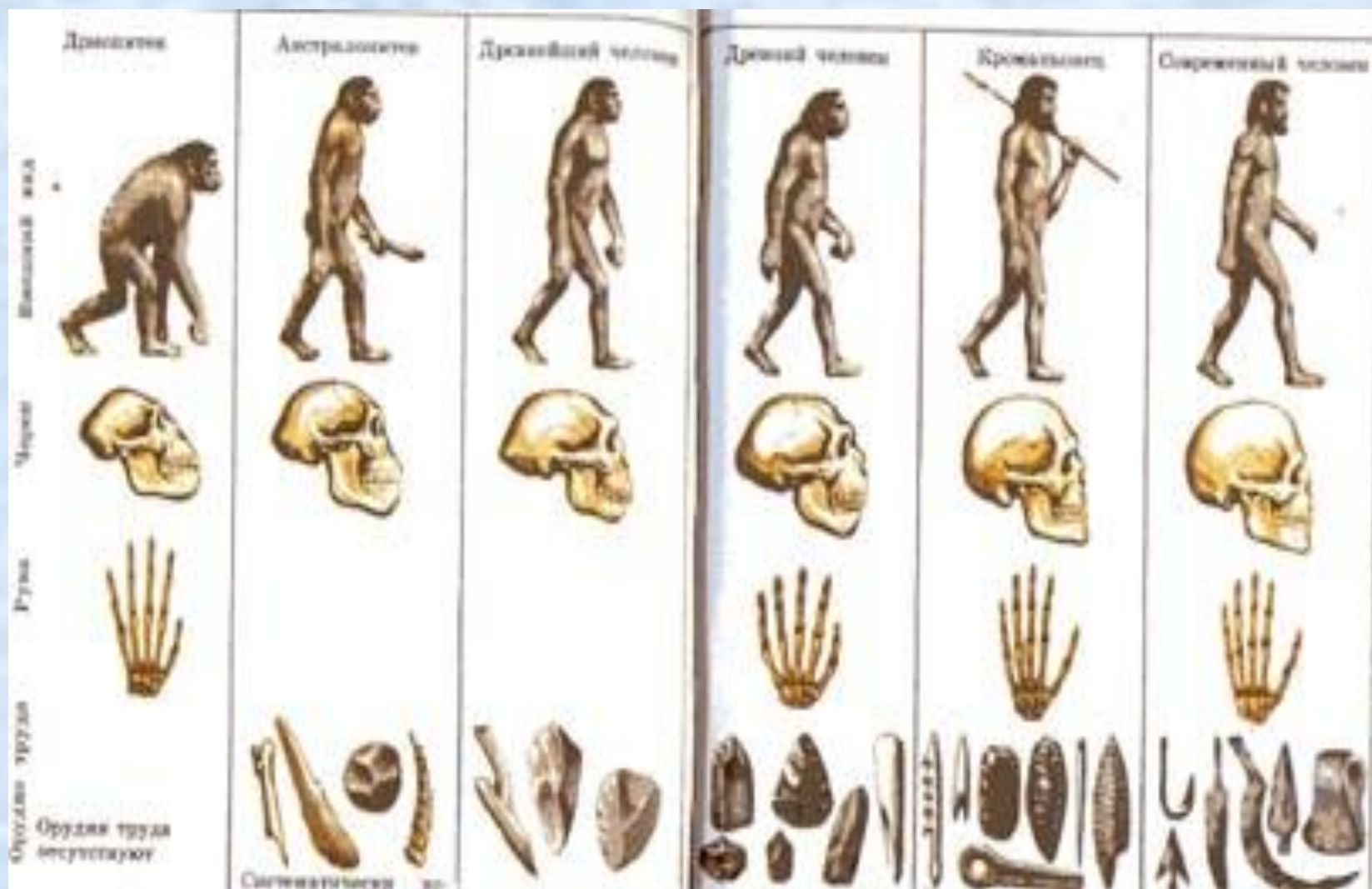


# Первые современные люди



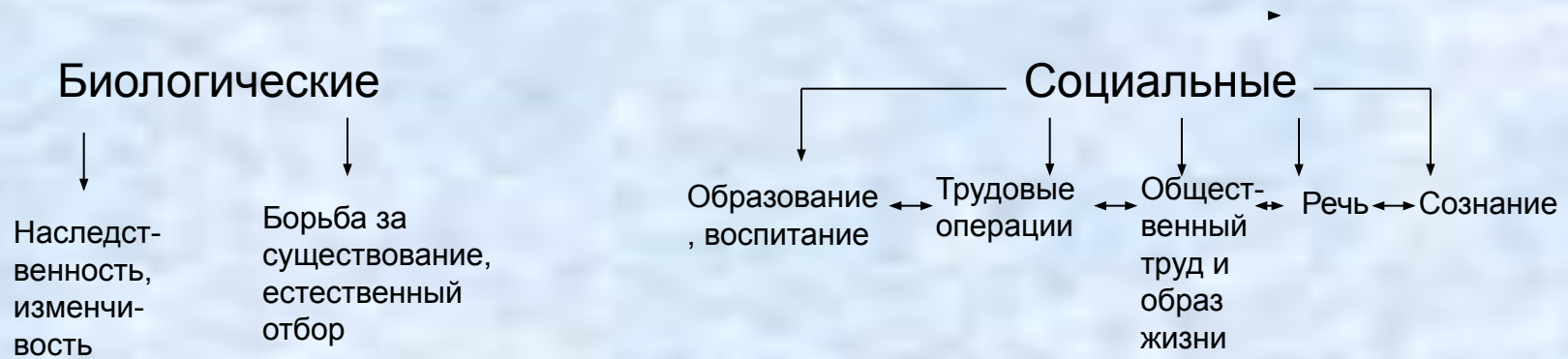
87. Кроманьонцы.

# Схема антропогенеза





# Движущие силы антропогенеза



# Эволюция человека

| Стадии             | Ископаемые предки человека | Возраст | Условия жизни | Объём мозга | Владение речью | Особенности строения | Трудовая деятельность | Образ жизни |
|--------------------|----------------------------|---------|---------------|-------------|----------------|----------------------|-----------------------|-------------|
| Древнейшие         | Питекантроп                |         |               |             |                |                      |                       |             |
|                    | Синантроп                  |         |               |             |                |                      |                       |             |
| Древние            | Неандерталец               |         |               |             |                |                      |                       |             |
| Первые современные | Кроманьонец                |         |               |             |                |                      |                       |             |



# *Домашнее задание*

- § 5.2 с. 197 - 202
- Заполнить таблицу «Эволюция человека»