

**Комитет по вопросам законности, правопорядка и безопасности
СПб ГКУ ДПО «УМЦ ГО и ЧС»**



**ПЕРВАЯ ПОМОЩЬ ПРИ
КРОВОТЕЧЕНИЯХ**

ЗАНЯТИЕ НАЧАТО!
УБЕДИТЕЛЬНАЯ ПРОСЬБА ОТКЛЮЧИТЬ СОТОВЫЕ ТЕЛЕФОНЫ



- 1. Понятие и виды кровотечений.
Способы временной остановки
кровотечений**
- 2. Правила наложения бинтовых
повязок**

Литература



- 1. Приказ Министерства здравоохранения и социального развития Российской Федерации от 04.05.2012 г. №477н «Об утверждении перечня состояний, при которых оказывается первая помощь и перечня мероприятий по оказанию первой помощи».
- 2. Богоявленский И. Ф. Оказание первой медицинской, первой реанимационной помощи на месте происшествия и в очагах чрезвычайных ситуаций. Санкт-Петербург, 2005.
- 3. Бубнов В. Г., Бубнова Н. В. Атлас добровольного спасателя. Первая медицинская помощь на месте происшествия. М.: Астрель, 2005.
- 4. Морозов М. А. Основы первой медицинской помощи: учебное пособие. – Санкт-Петербург: СпецЛит, 2015.
- 5. Первая помощь при неотложных состояниях: Электронное пособие/ Якушкина И.Г., ГКУ ДПО «УМЦ ГО и ЧС», 2017.
- 6. Коляскина С.В., Пучков О.Н. Оказание первой помощи пострадавшим. Учебное пособие. УМЦ ГО и ЧС, 2017.

Понятие и виды кровотечений. Способы временной остановки кровотечений



Виды кровотечения

```
graph TD; A[Виды кровотечения] --> B[Наружные]; A --> C[Внутренние]; B --> D[артериальные]; B --> E[венозные]; B --> F[смешанные]; B --> G[капиллярные];
```

Наружные

Внутренние

Наружные кровотечения

артериальные

венозные

смешанные

капиллярные

Подозрение на **внутреннее кровотечение** возникает, если у пострадавшего:

- головокружение
- слабость
- Тошнота
- чувство жажды
- мелькание мушек
- потемнение в глазах
- пульс- слабый, частый
- холодный пот
- частое дыхание
- кожа бледная
- руки и ноги холодные
- рисунчатый синяк
- помрачение сознания
- снижено АД

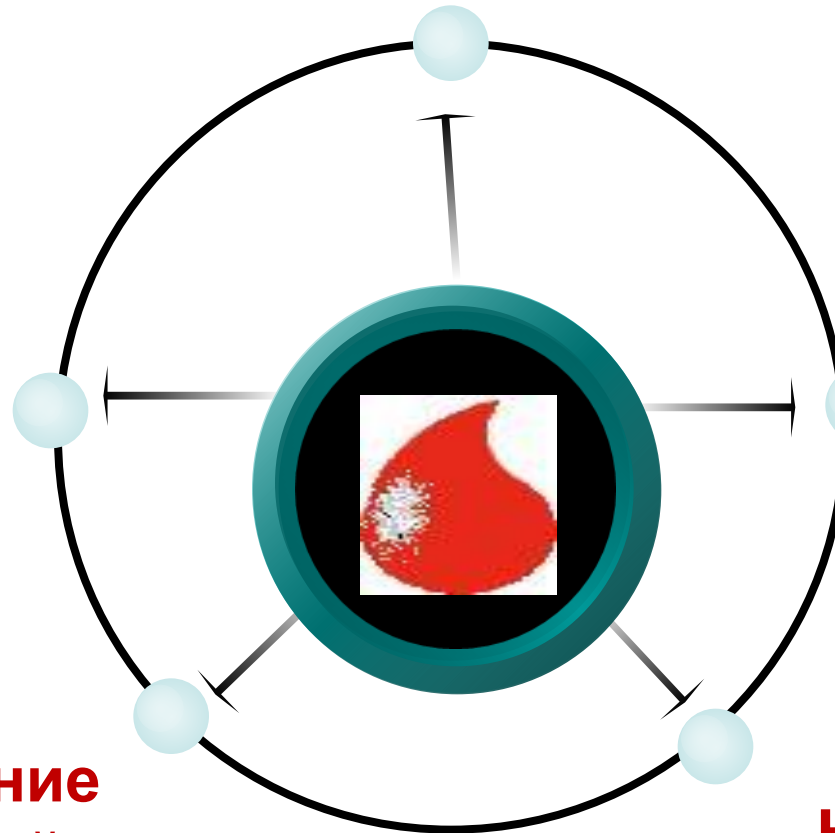


СПОСОБЫ ВРЕМЕННОЙ ОСТАНОВКИ КРОВОТЕЧЕНИЯ

Пальцевое прижатие артерии

Максимальное сгибание конечности

Наложение давящей повязки

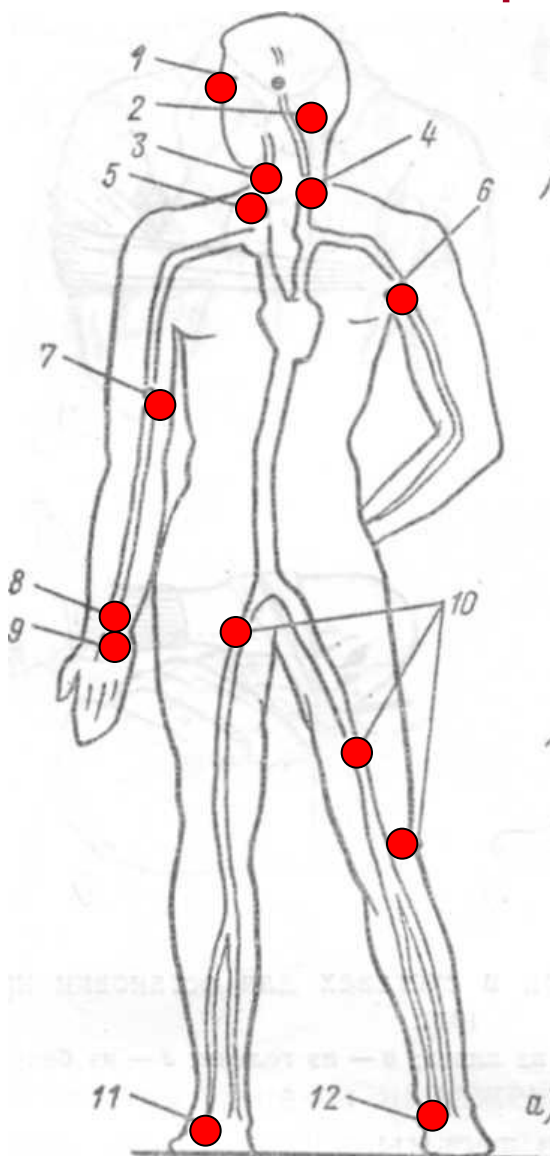


Наложение жгута-закрутки

Наложение кровоостанавливающего жгута

Точки прижатия артерий для остановки кровотечения из сосудов

Главные точки прижатия артерий:



1 — височной;

2 — затылочной;

3, 4 — сонной;

5 — подключичной;

6 — подмышечной;

7 — плечевой;

8 — лучевой;

9 — локтевой;

10 — бедренной;

11 — передней большеберцовой;

12 — задней большеберцовой;

Остановка кровотечения – максимальное сгибание конечности.



Для остановки кровотечения из предплечья и кисти в локтевой сустав вкладывается валик из бинта или одежды...



...рука сгибается в локтевом суставе...



... и фиксируется в таком
положении...



...например, ремнем.

Остановка кровотечения – наложение кровоостанавливающего жгута Эсмарха.



Перед наложением жгута на голое тело следует проложить тканевую или бинтовую подкладку...



...для уменьшения риска дополнительного травмирования кожи на конечности.



После этого необходимо завести жгут под конечность...



...растянуть его...



...и наложить первый
растянутый тур жгута.



Далее следует накладывать
жгут так, чтобы каждый
последующий тур наполовину
прикрывал предыдущий...

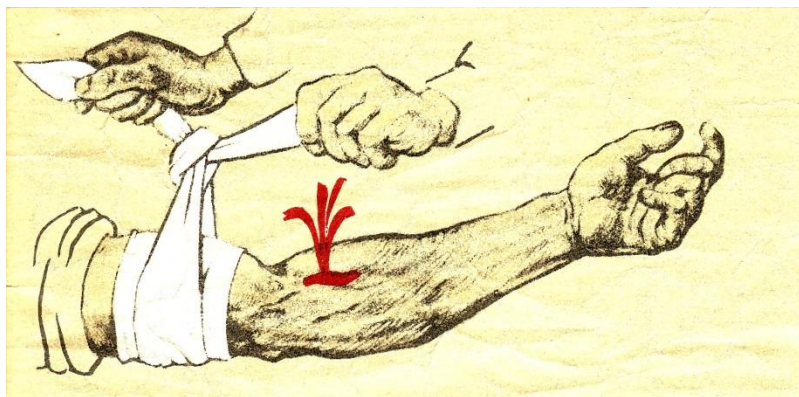


Растягивать при этом жгут не надо.

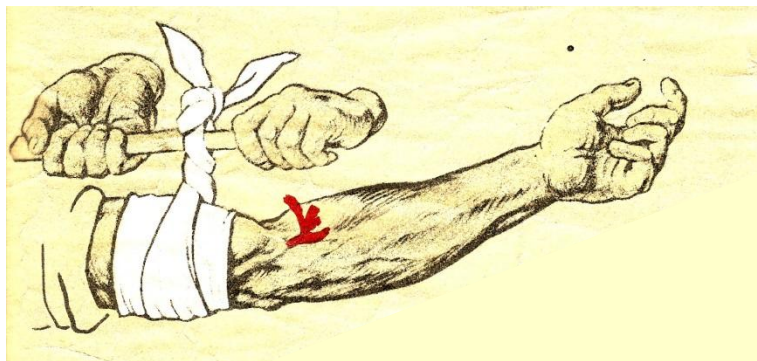


После наложения жгута он фиксируется соответствующим образом, под ним закрепляется записка с указанием времени наложения.

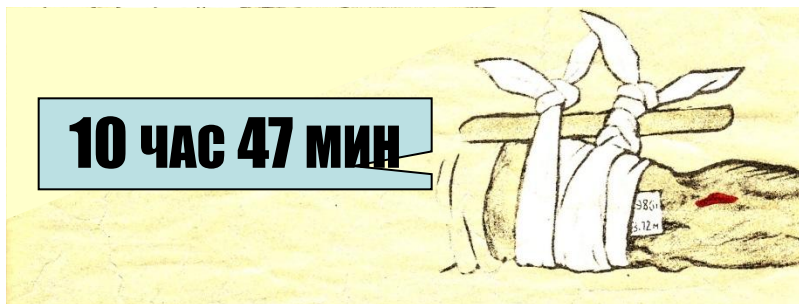
Наложение закрутки



ПЕРВЫЙ ШАГ



ВТОРОЙ ШАГ



ТРЕТИЙ ШАГ

10 ЧАС 47 МИН

Остановка кровотечения – наложение давящей повязки.



Для наложения давящей повязки используют стерильные салфетки, которые накладывают на рану...



... поверх них – тугий комок ваты и затем бинт наматывают на область ранения с усилием, достаточным для остановки кровотечения...

ПЕРВАЯ ПОМОЩЬ ПРИ НОСОВОМ КРОВОТЕЧЕНИИ

1. Нужно удобно усадить больного.
2. Голову больного слегка наклонить вперед, чтобы кровь не попадала в носоглотку и рот.
3. Прижать крыло носа к перегородке. Перед этим можно ввести в носовые ходы ватные тампоны, смоченные 3%-ным раствором перекиси водорода (тампоны готовятся из ваты в виде кокона длиной 2,5-3 см и толщиной 1-1,5 см, детям тампоны следует вводить толщиной не более 0,5 см).
4. Положить на затылок и переносицу пузырь (грелку) со льдом на 20 минут.

Носовые кровотечения



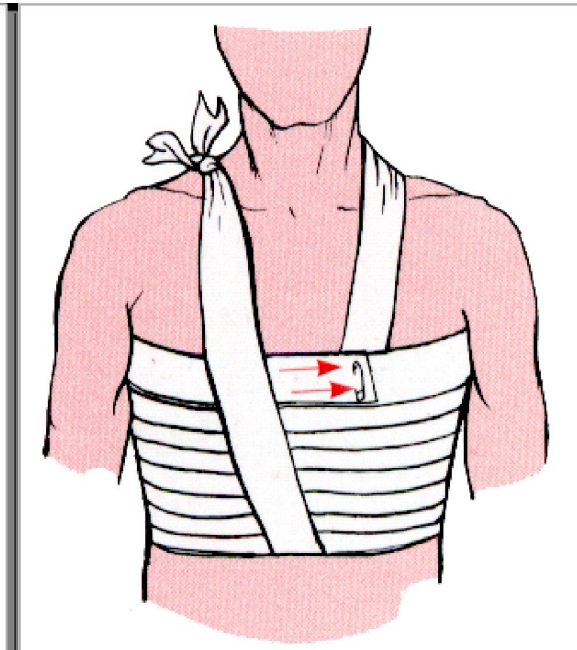
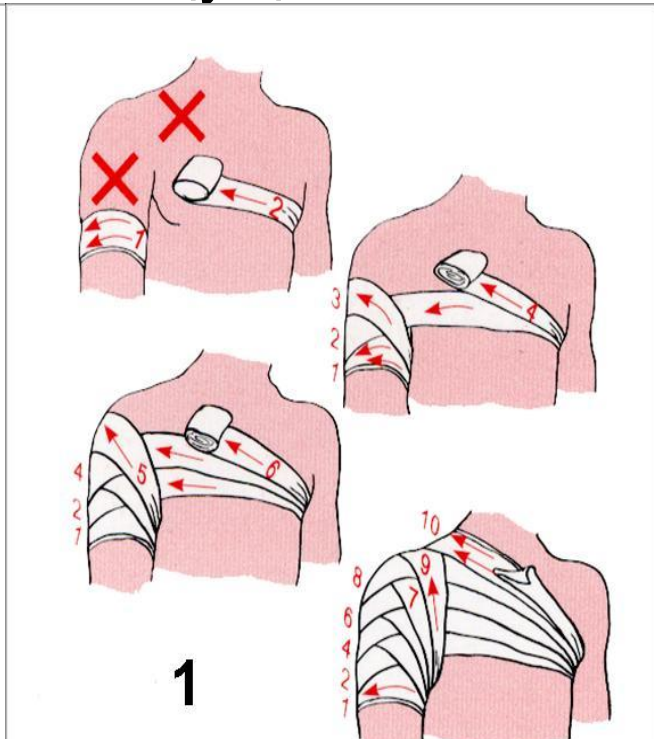
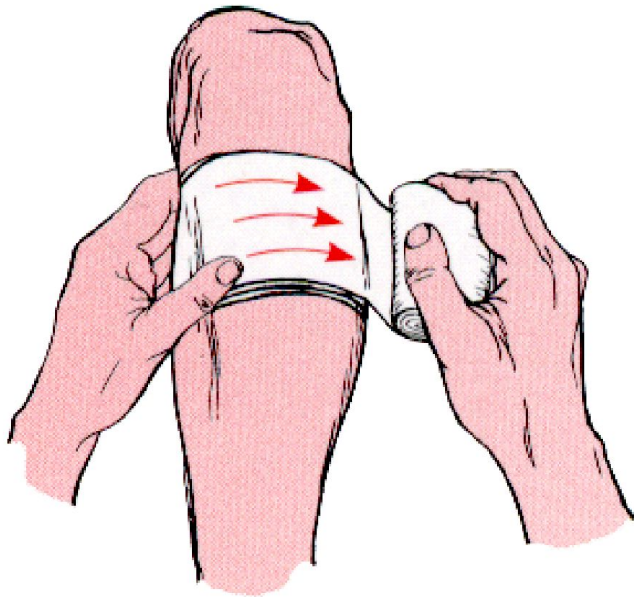
Правила наложения бинтовых повязок



• На рану следует наложить повязку

• Бинтовая повязка должна быть:

- -простой, удобной, аккуратной и косметически красивой;
- -полностью закрывать повреждённый участок тела (рану, ожог, воспаление);
- -прочно и длительно удерживать перевязочный материал на повреждённой области;
- -не сдавливать бинтуемую часть тела (исключить нарушение венозного оттока крови и предупреждать отёк);
- -не вызывать болевых ощущений.



Занятие окончено

Спасибо за внимание

