

The background of the slide is a detailed, aged map of the world, showing continents and a grid of latitude and longitude lines. A compass rose is visible in the lower-left quadrant. The text is overlaid on this map.

Изучаем географию в музеях Санкт-Петербурга

Внеурочная деятельность

7 – А класс

учитель географии

Галкина Римма Прановна

**2019 -2020 учебный
год**

Русское Географическое Общество



18.09.19.



Выставка

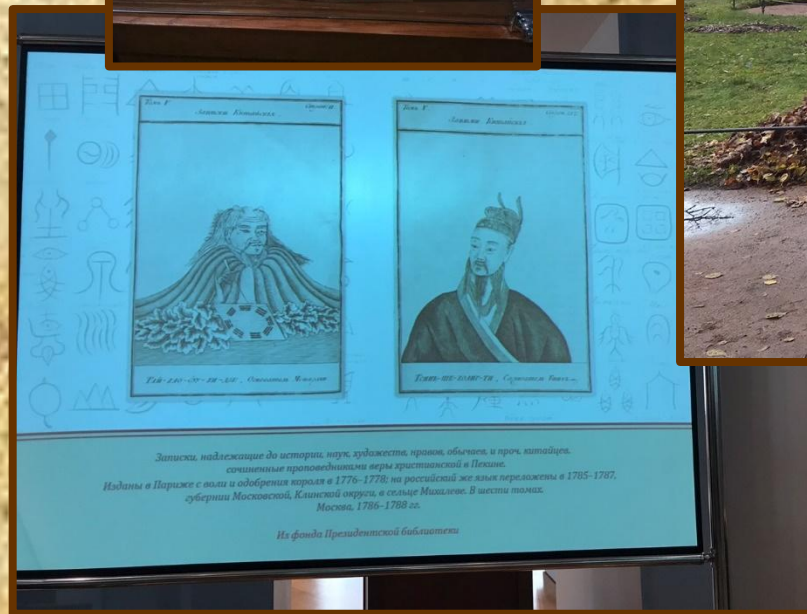
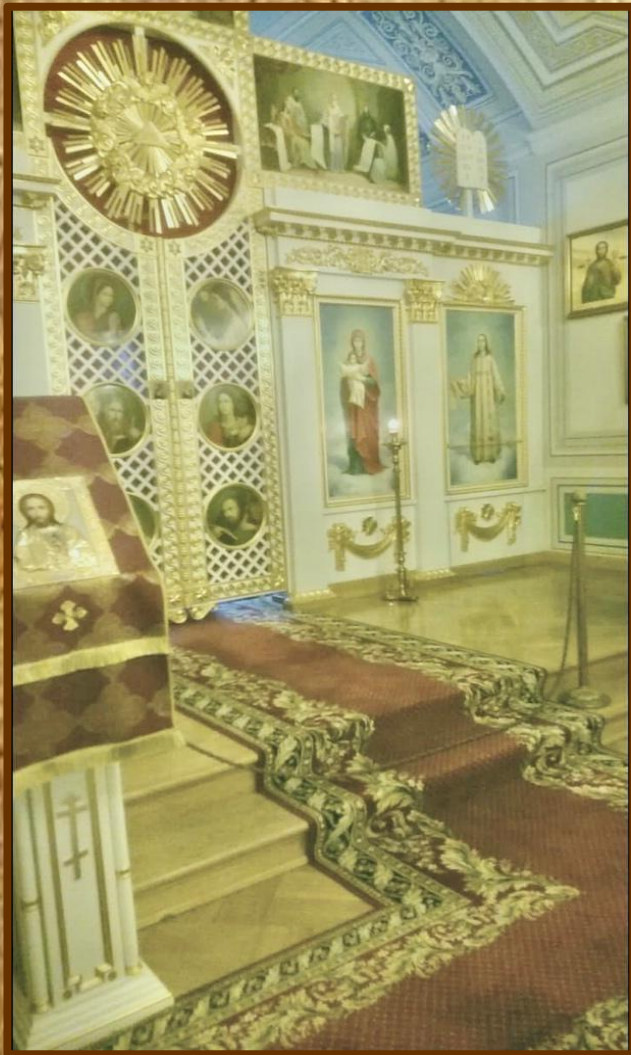
«Международные связи РГО»

География в Эрмитаже



12.10.19

Библиотека Бориса Ельцина в историческом здании Синода



28.10.19

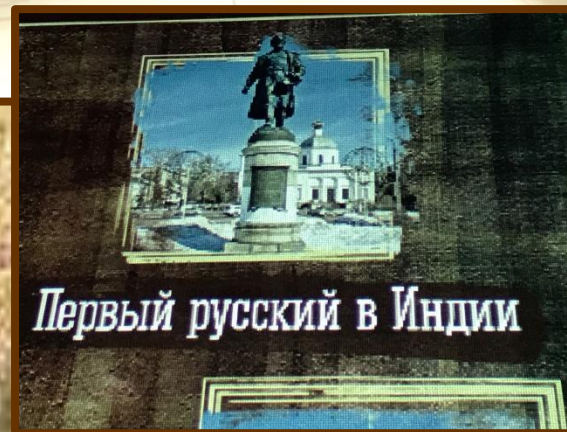
Музей Арктики и Антарктики

Музейное ориентирование «Географы, путешественники Санкт-Петербурга»



30.10.19

Музейно-выставочный центр «Россия – моя история»



04.11.19

Музей Горного Университета СПб



20.11.19

Российский Этнографический музей



06.01.20