

ОЗЕРА РОССИИ

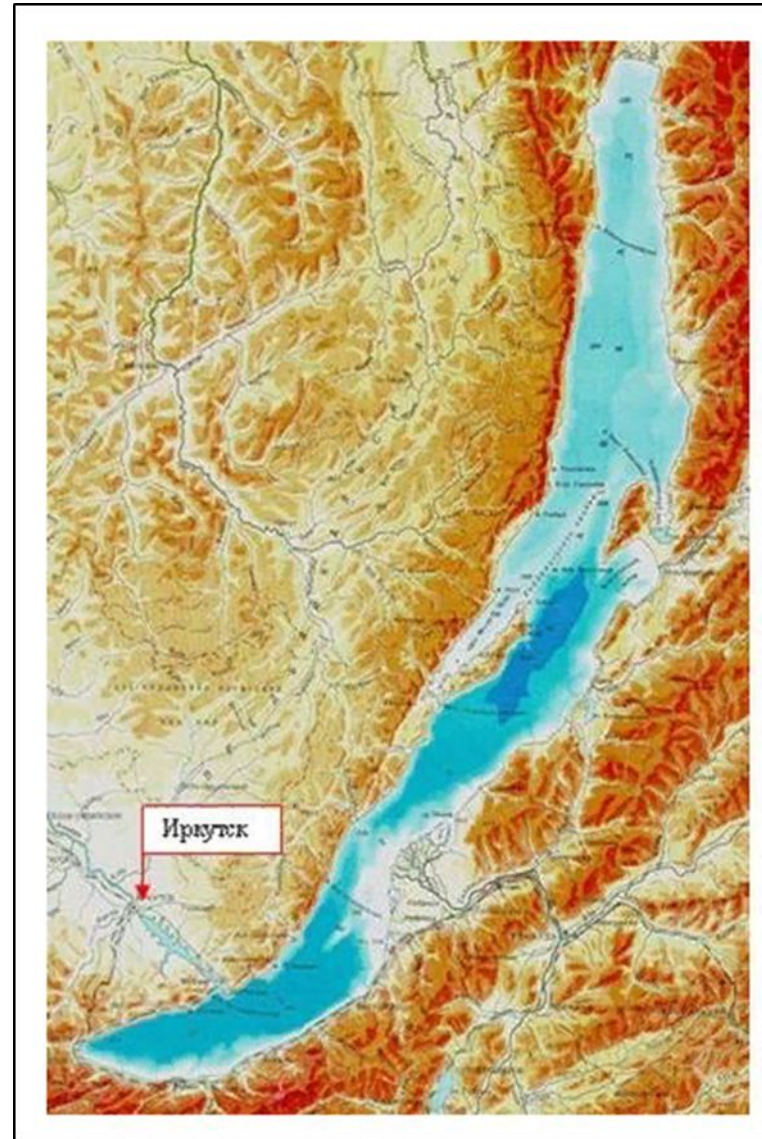


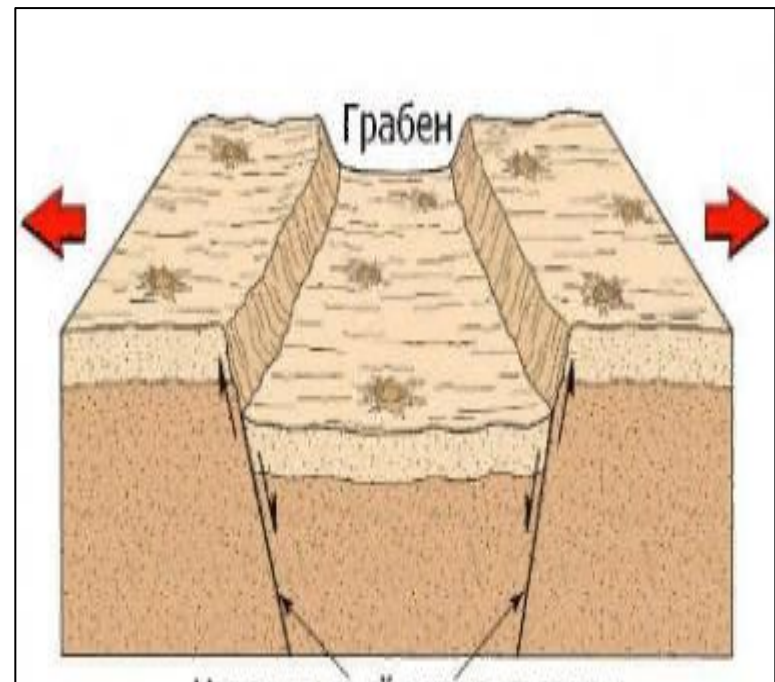
ТИПЫ ОЗЕРНЫХ КОТЛОВИН

по происхождению:

- тектонические в прогибах (образовавшиеся в результате медленного опускания земной коры);
- тектонические в разломах (грабены);
- вулканические;
- ледниковые и ледниково- тектонические;
- карстовые;
- озера старицы;
- запрудные

1. ТЕКТОНИЧЕСКОЕ - Байкал





2. ВУЛКАНИЧЕСКОЕ - Кроноцкое



3. ЛЕДНИКОВОЕ, ЛЕДНИКОВО-ТЕКТОНИЧЕСКОЕ – Ладожское и Онежское



4. МЕДЛЕННОЕ ОПУСКАНИЕ ЗЕМНОЙ КОРЫ - Каспийское



5. КАРСТОВОЕ

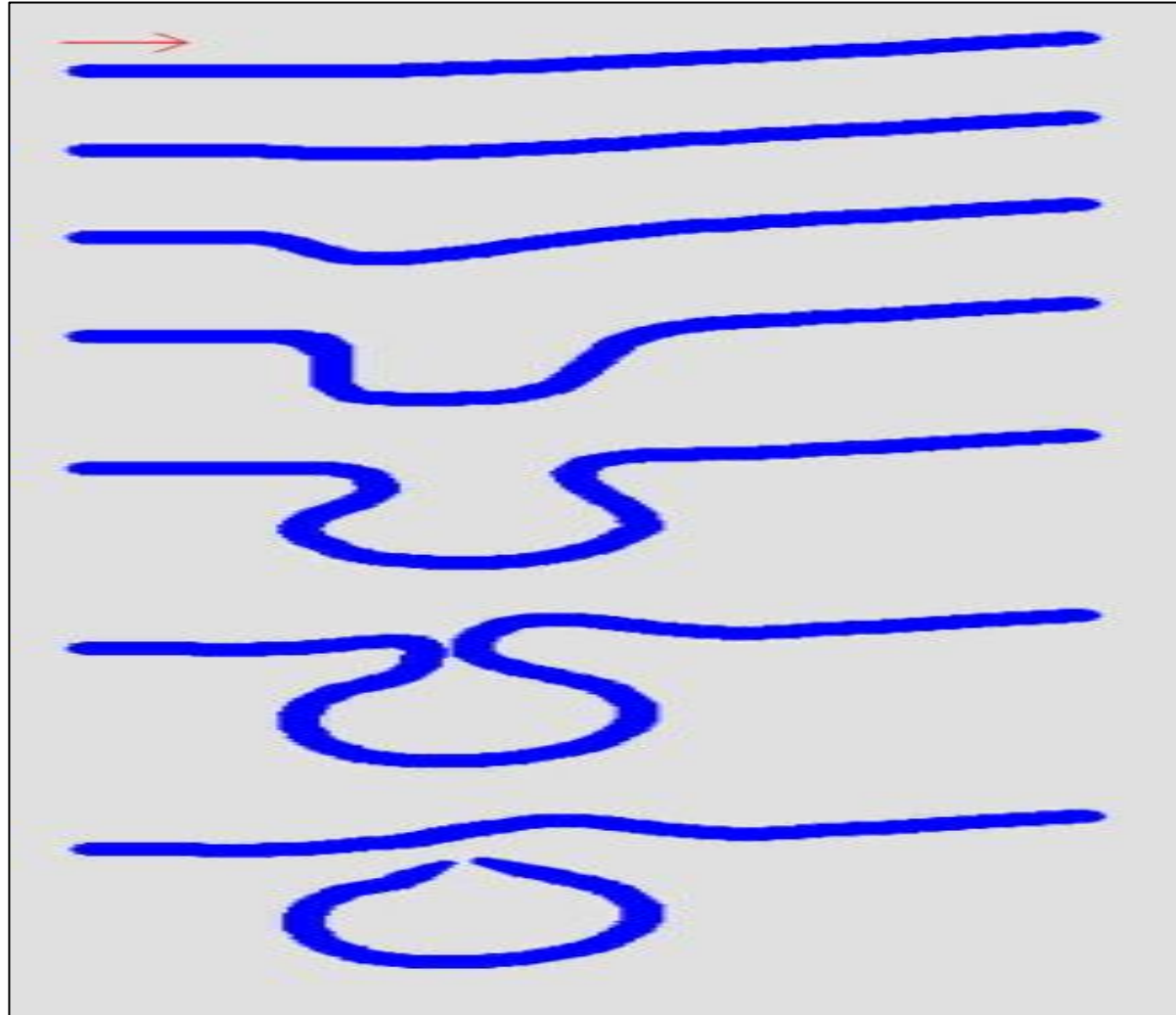


Карст - это подземная пещера, образующаяся под воздействием подземных вод, путем вымывания пород.



6. СТА́РИЦА, по́йменное о́зеро — участок прежнего русла реки, который со временем превратился в отдельный бессточный водоём.

Старица, как правило, имеет серповидную или петлеобразную форму.



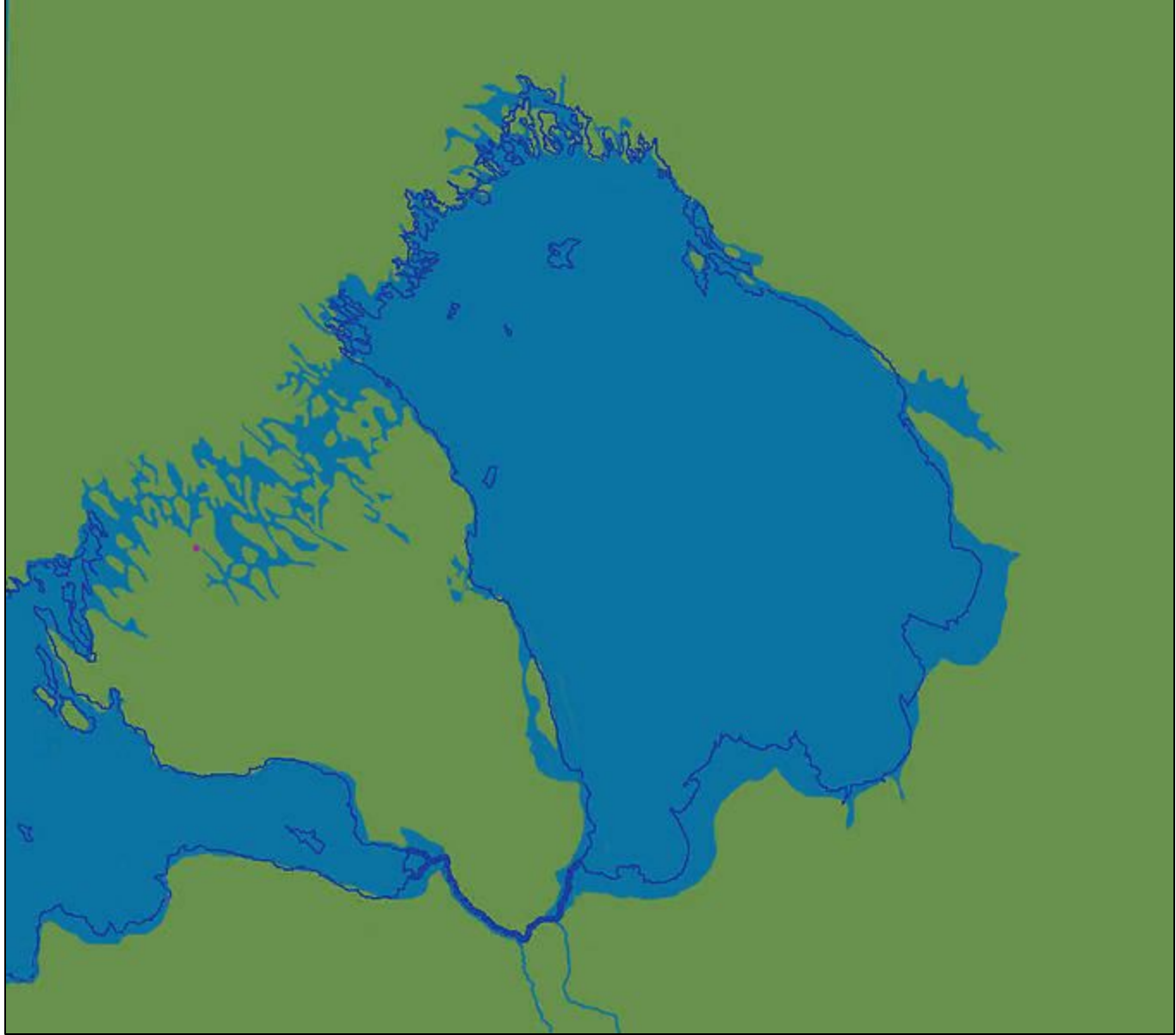


7. ЗАПРУДНОЕ ОЗЕРО – Кармадонское ущелье (Кавказ)



Закрепление:
ОПРЕДЕЛИТЕ ПО ОЧЕРТАНИЮ
НАЗВАНИЕ ОЗЕРА.
УКАЖИТЕ ПРОИСХОЖДЕНИЕ ОЗЕРНОЙ
КОТЛОВИНЫ

1



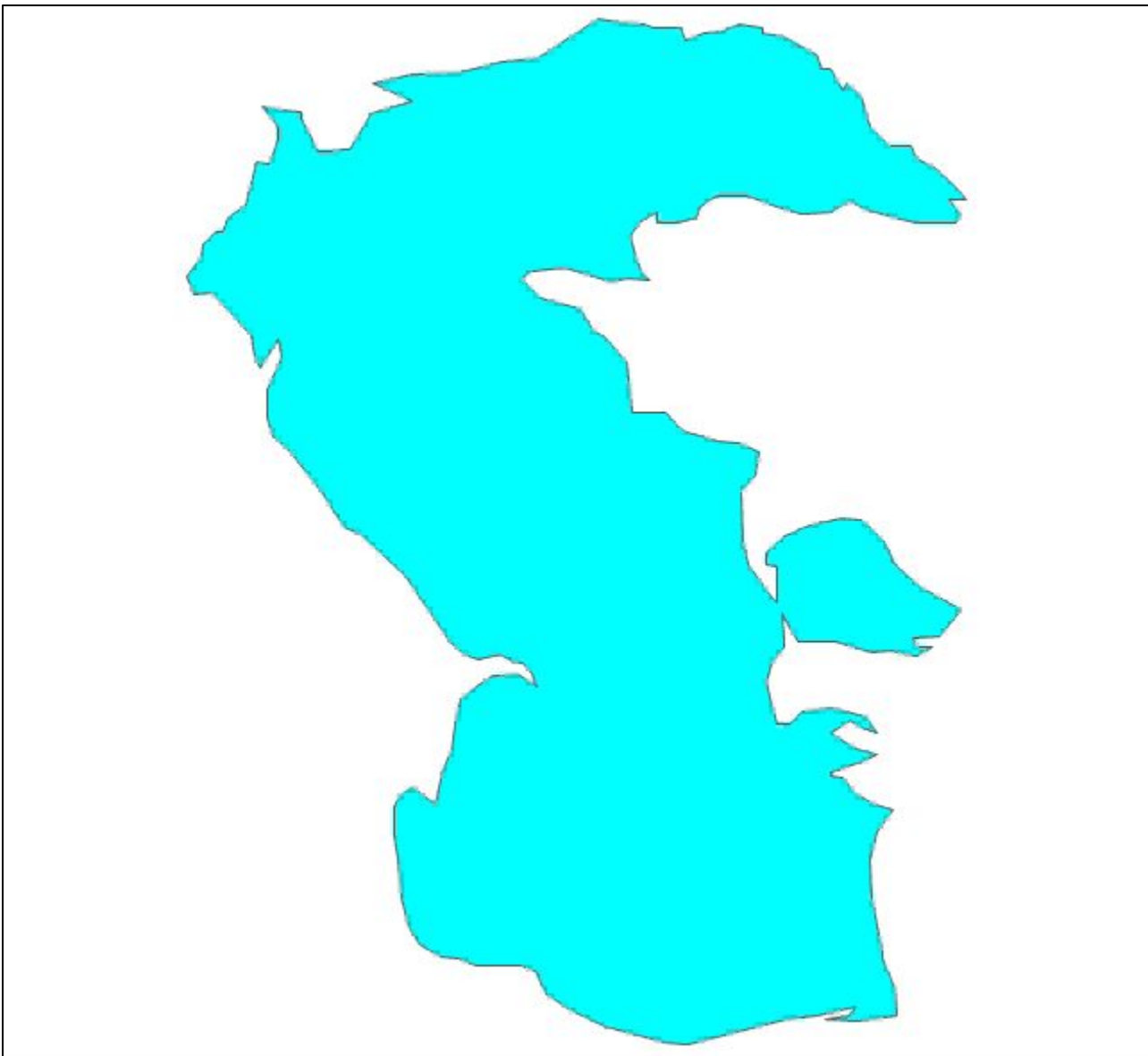
2



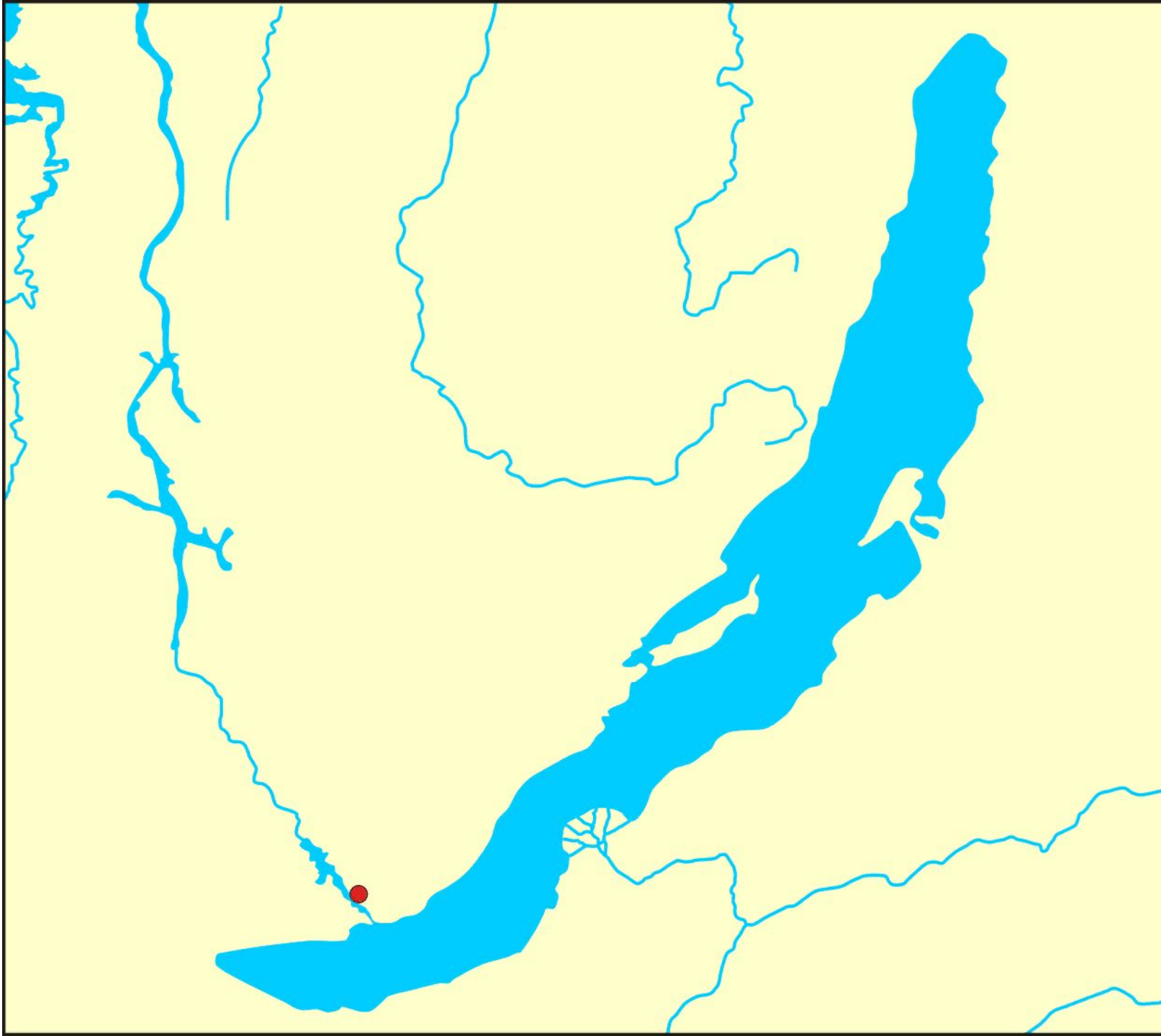
ПОДСКАЗ КА



3



4



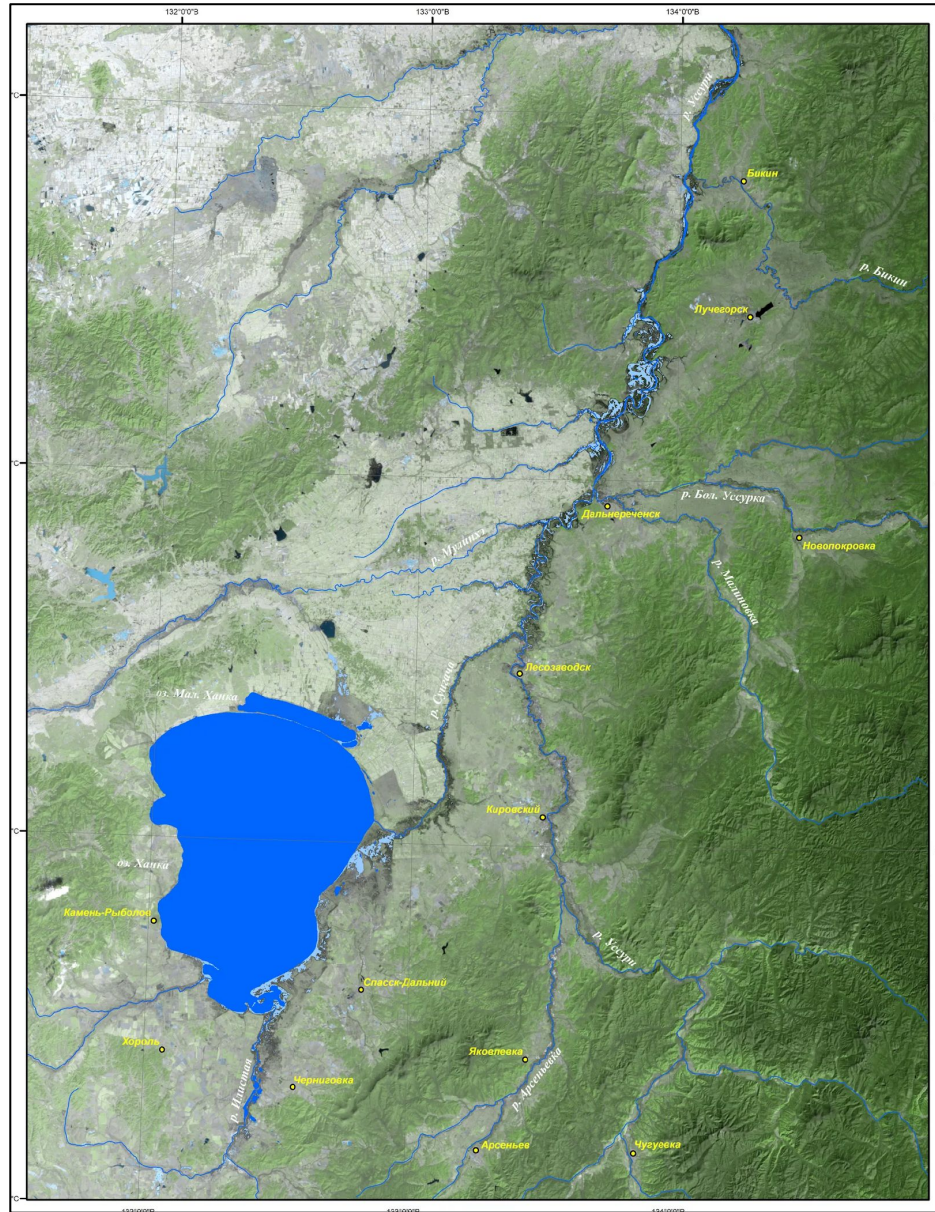
5



6



7

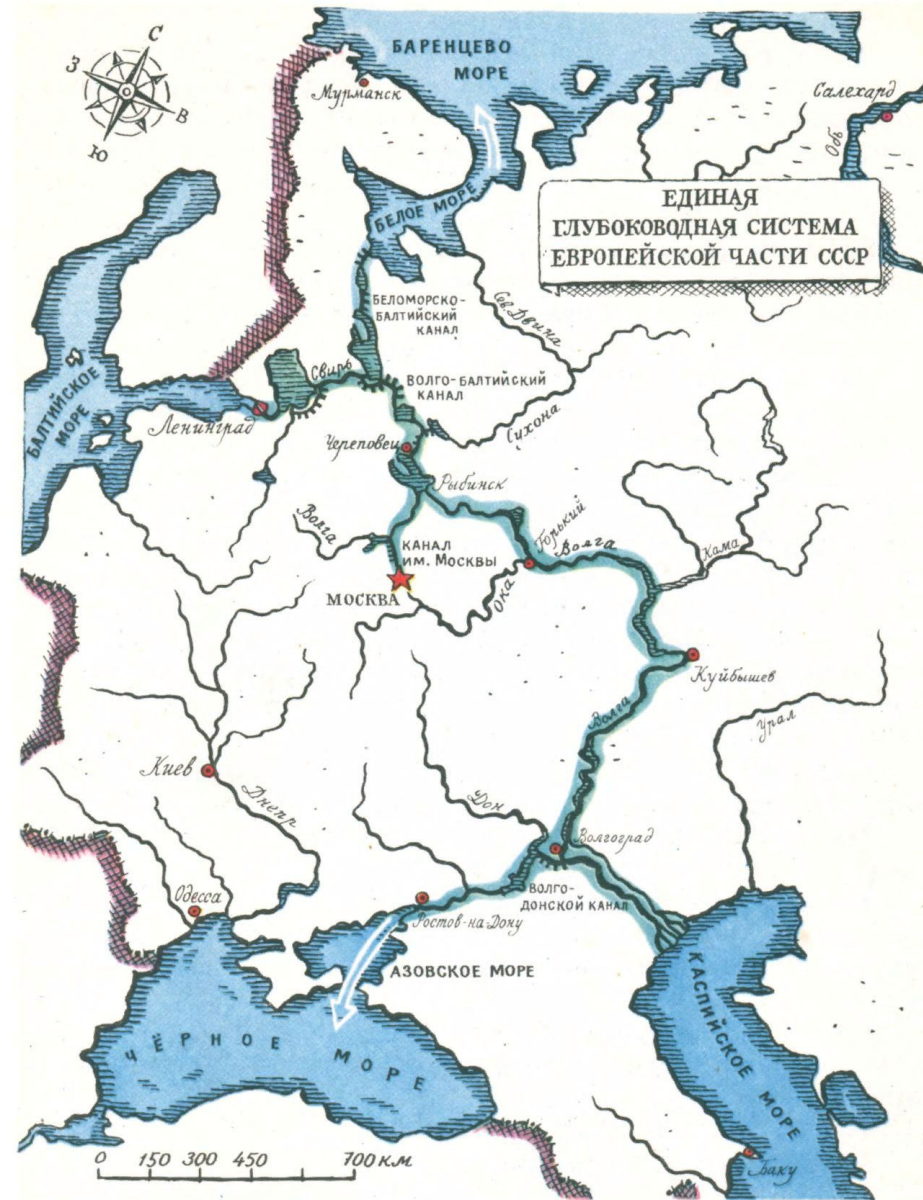


ЗАДАНИЕ ДЛЯ САМОСТОЯТЕЛЬНОЙ РАБОТЫ:

Используя схему Единой водной системы Европейской части России

совершите водные путешествия по следующим маршрутам:

1. Из Санкт-Петербурга в Мурманск.
2. Из Санкт-Петербурга в Астрахань.
3. Объясните значение озер в этой системе.
4. Объясните социальное и экономическое значение Единой водной системы Европейской части России.



Маршрут №1



СХЕМА ЗАПИСИ ВОДНОГО ПУТЕШЕСТВИЯ:

СПБ → ОБЪЕКТ → ОБЪЕКТ →и т.д.



СПАСИБО ЗА УРОК!