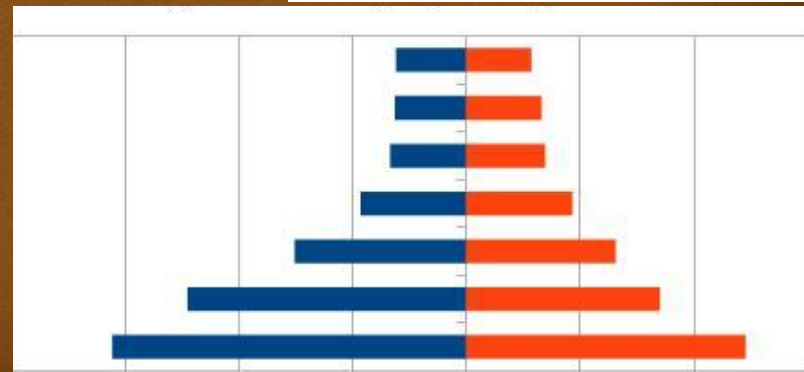
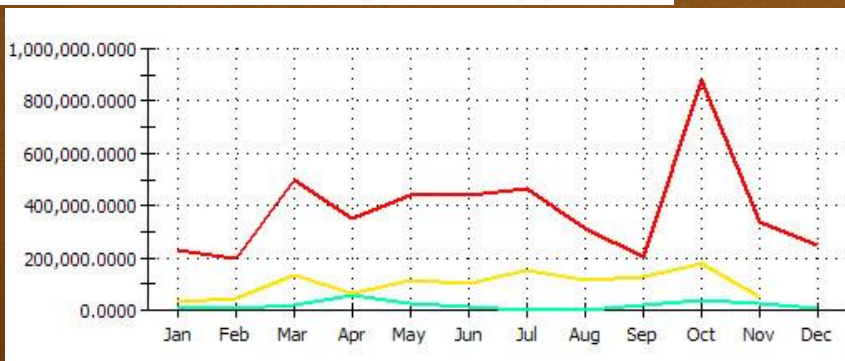
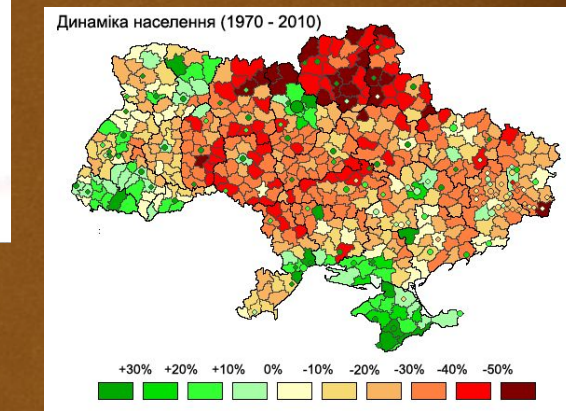


# Статистические графики



Выполнила:  
Студентка 3 курса  
Группы ЮС-15-14  
Макарова Вера

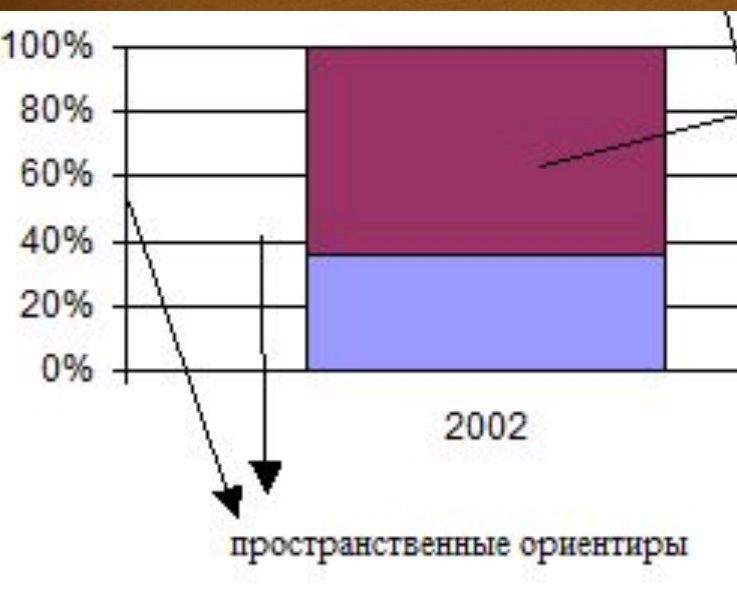
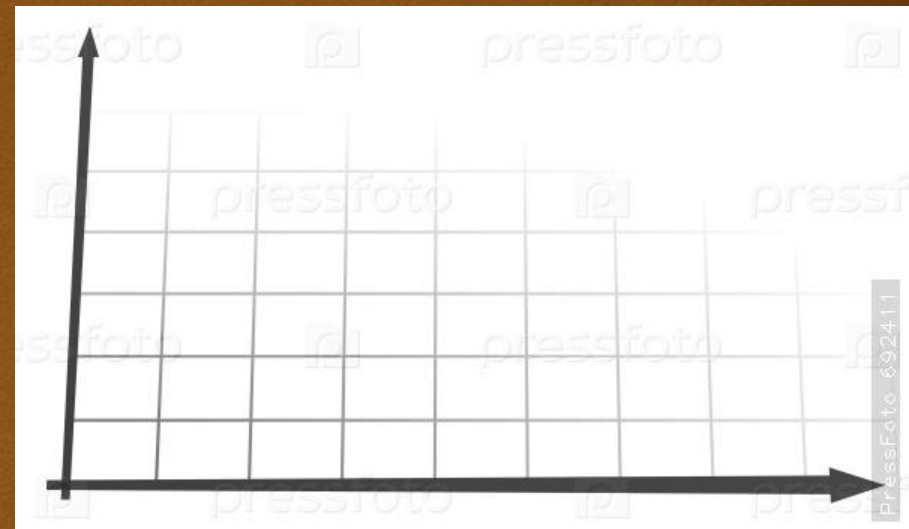
Статистический график – это условное изображение числовых величин и их соотношений между собой посредством линии, геометрических фигур, рисунков, а также географических карт-схем.



Графический образ – это совокупность точек, линий и фигур, с помощью которых изображаются статистические данные. Эти знаки образуют собственно языковую ткань графика, его

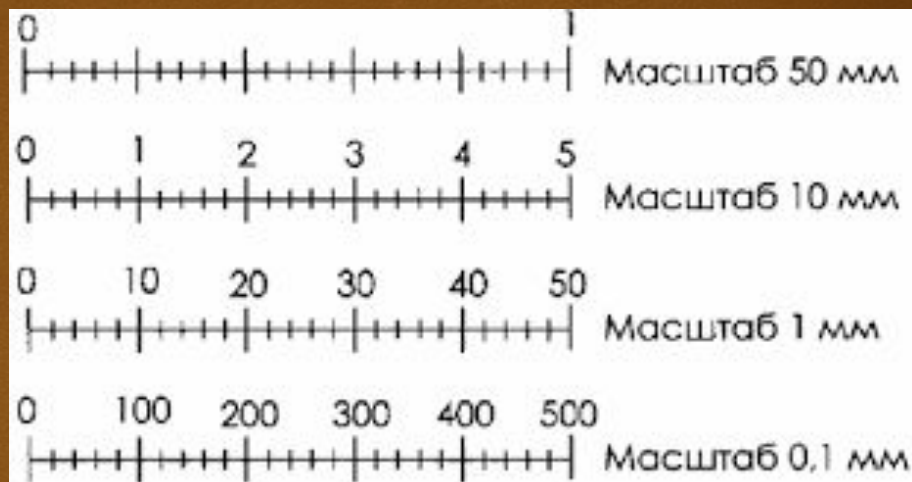


Поле графика – это пространство, в котором размещаются образующие график геометрические знаки. Поле графика характеризуется его форматом, т.е. размером и пропорциями



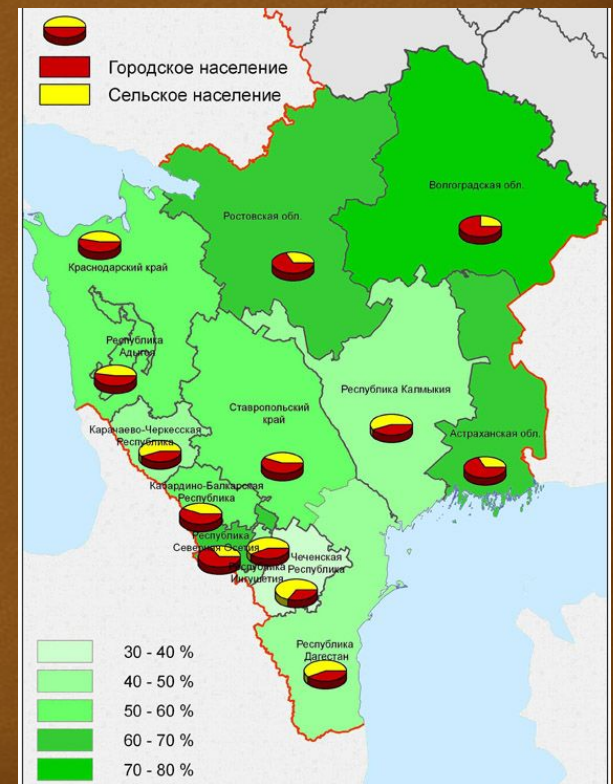
Пространственные ориентиры – определяющие расположение геометрических знаков в поле графика. Пространственные ориентиры задаются системой координат и координатной сеткой, которая делит это поле на части.

Масштабные ориентиры, придающие геометрическим знакам количественную определенность. Масштабные ориентиры определяются системой масштабных шкал или специальными масштабными шкалами.



Экспликация графика

# Картограммы и картодиаграммы



# Линейные и плоскостные диаграммы

## Линейный график

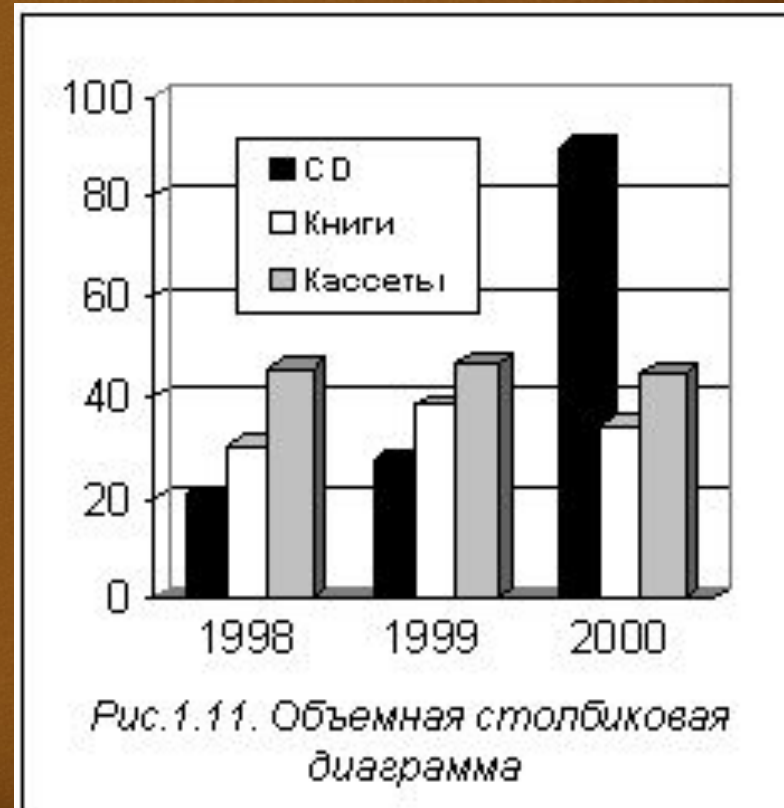
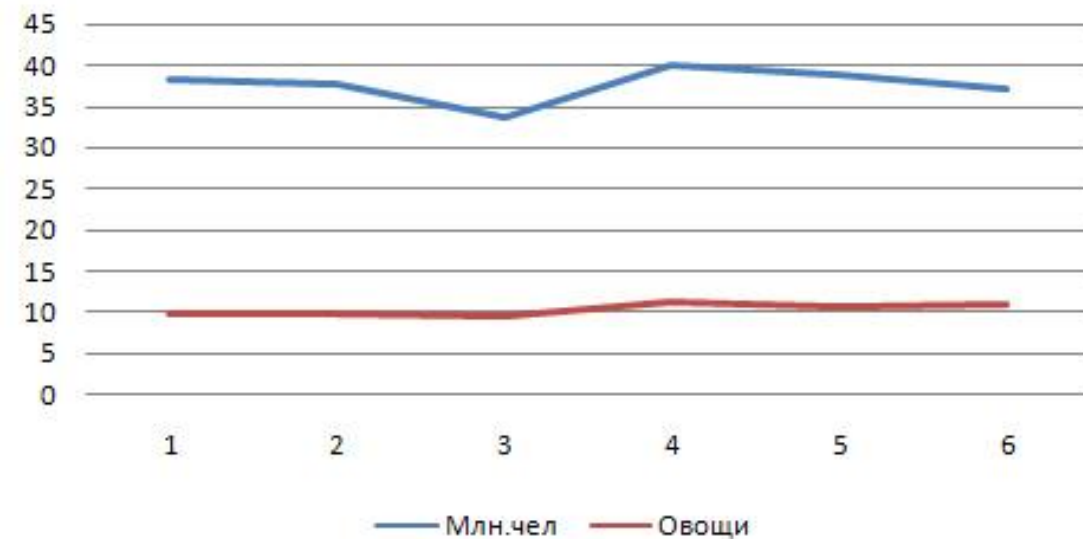


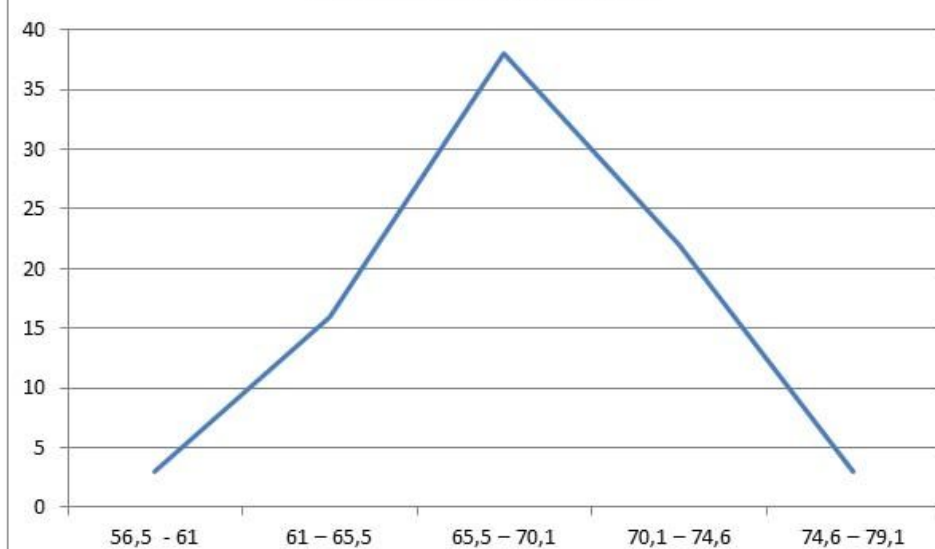
Рис.1.11. Объемная столбиковая диаграмма

# Полигон распределения

Полигон распределения (рис 1)



Полигон распределения



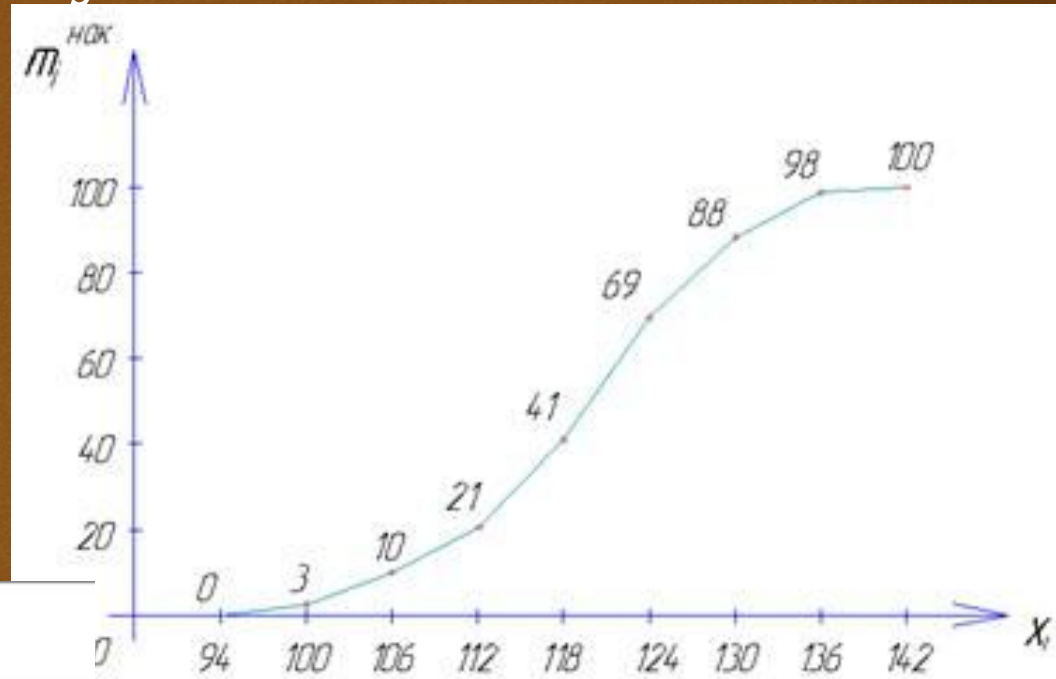


# Гистограмма

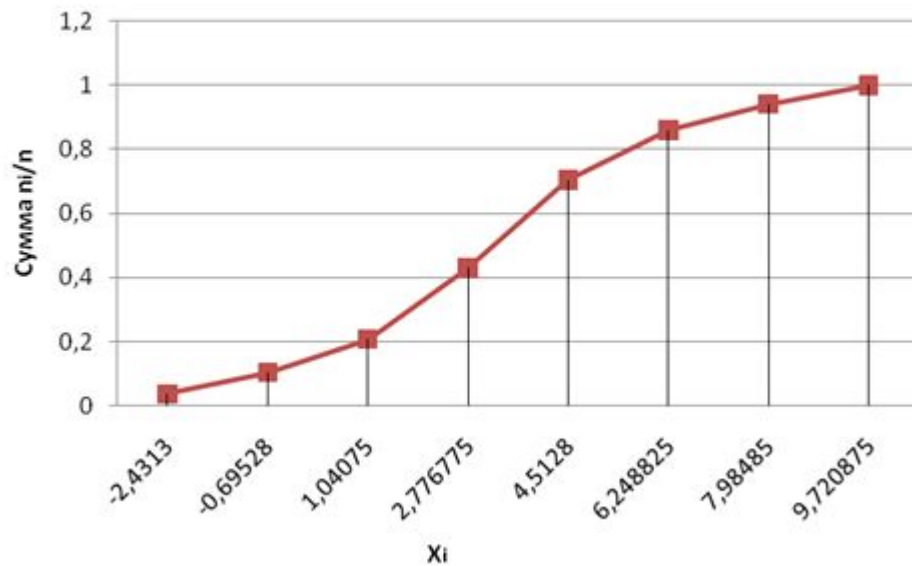


# Кумулята

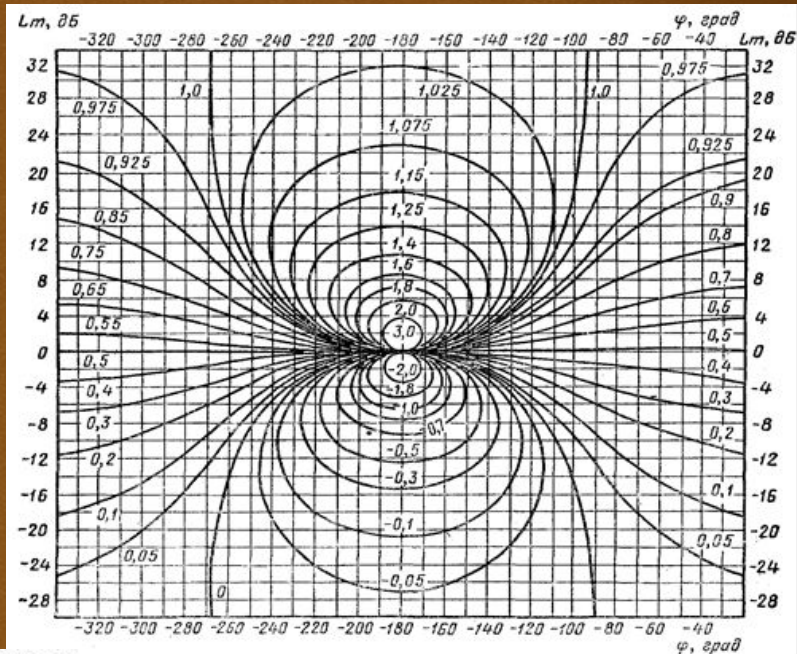
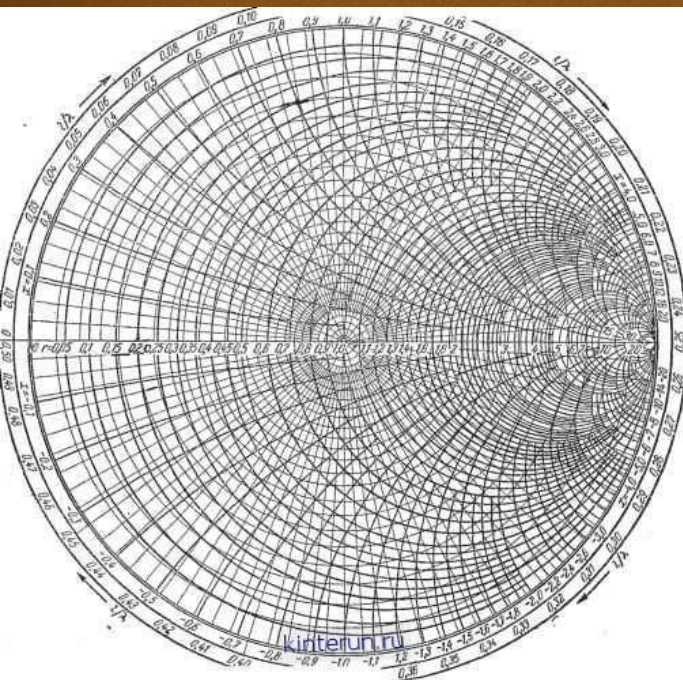
Кумулята – это кривая накопленных частот



Кумулята



# Номограмма



Жизненная емкость легких Рост			Жизненная емкость легких Рост		
Возраст	емкость	Рост	Возраст	емкость	Рост
16	5200	200	16	4000	200
	5000	195		3900	195
20		190	20		190
25	4500	185	25	3500	185
30		180	30		180
35		175	35		175
40	4000	170	40	3000	170
45		165	45		165
50	3500	160	50		160
55		155	55		155
60		150	60	2500	155
65	3000	145	65	2300	150
70		140	70	2100	145
					140

Мужчины

Женщины