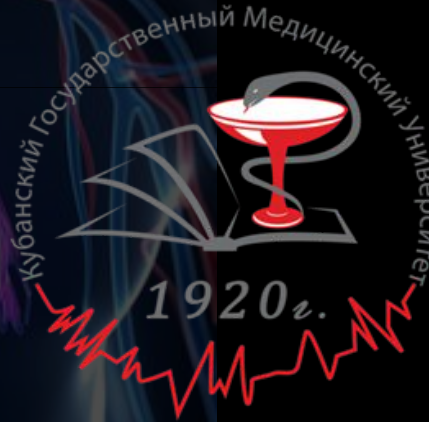


ФГБОУ ВО
«Кубанский Государственный Медицинский Университет»
Министерства Здравоохранения РФ

«ХИРУРГИЧЕСКИЙ КЛУБ»

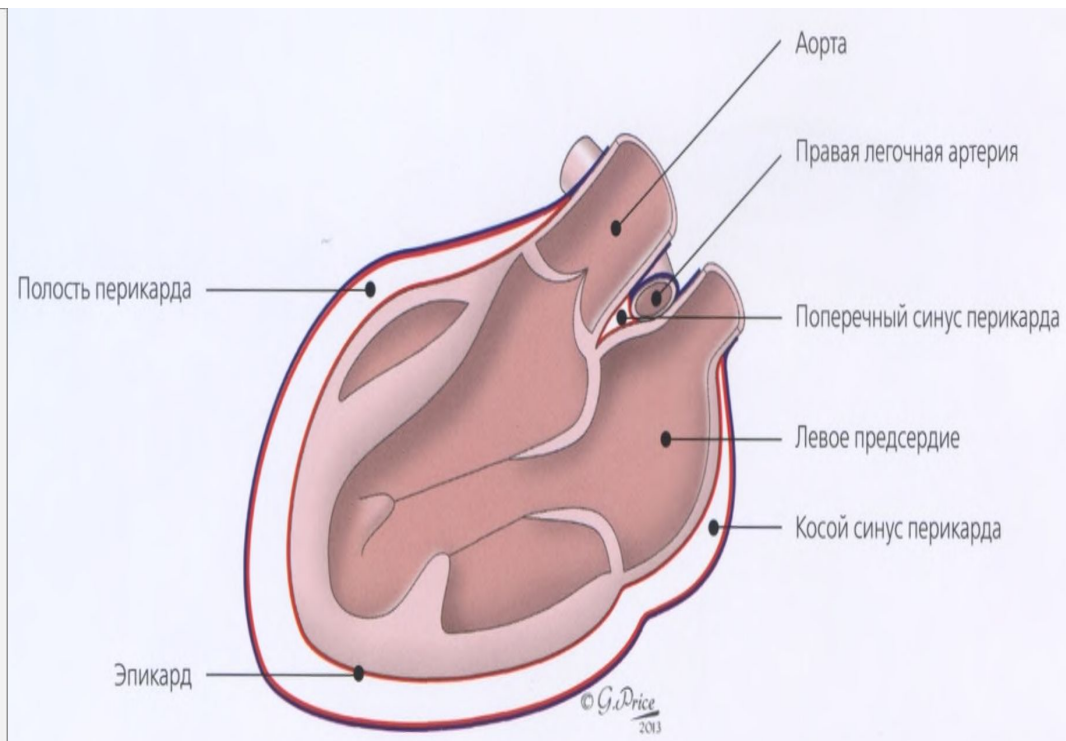
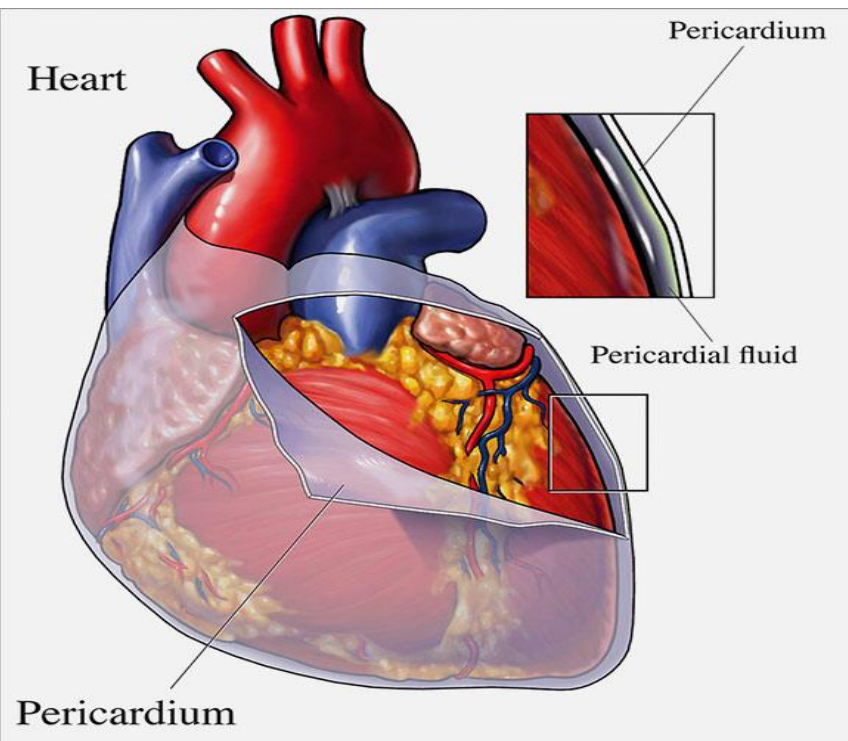


Аспекты хирургической
анатомии сердца.

План:

- ✓ Перикард
- ✓ Хирургическая анатомия сердца и коронарного русла
- ✓ Проводящая система сердца
- ✓ Хирургические доступы к сердцу

Перикард



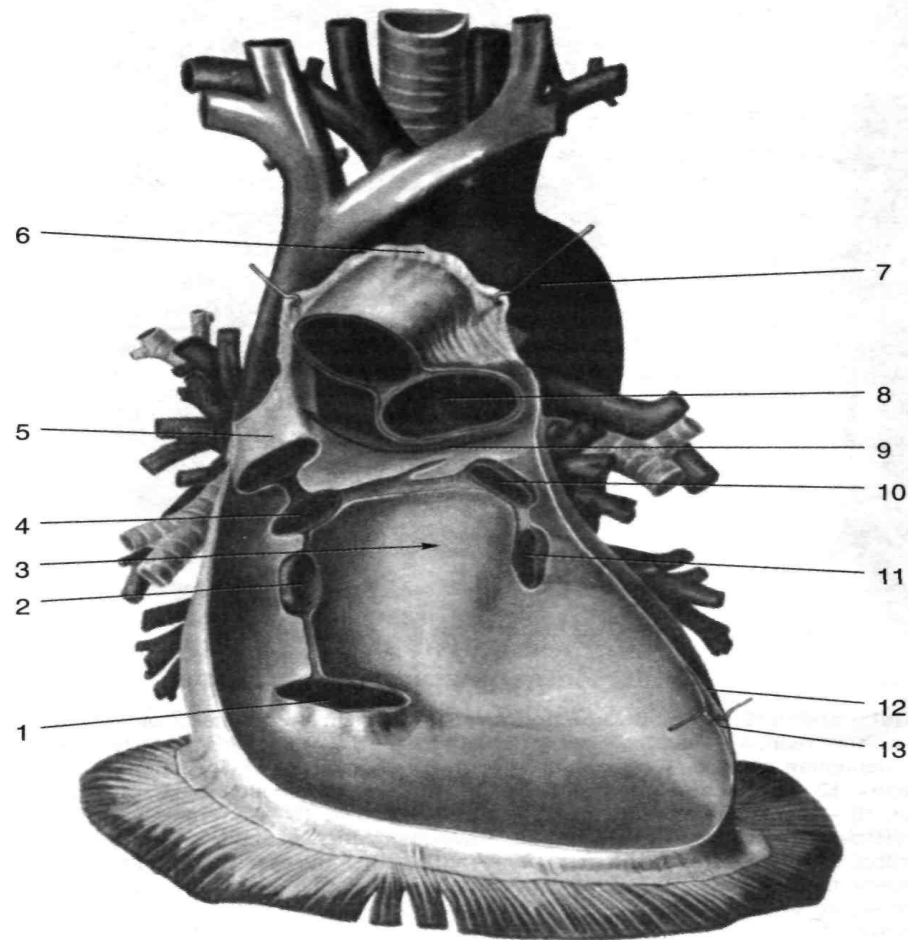
Скелетотопия и синтопия перикарда соответствуют топографии сердца. Внутри перикарда располагаются сердце, восходящая аорта, легочный ствол, устья полых и легочных вен.

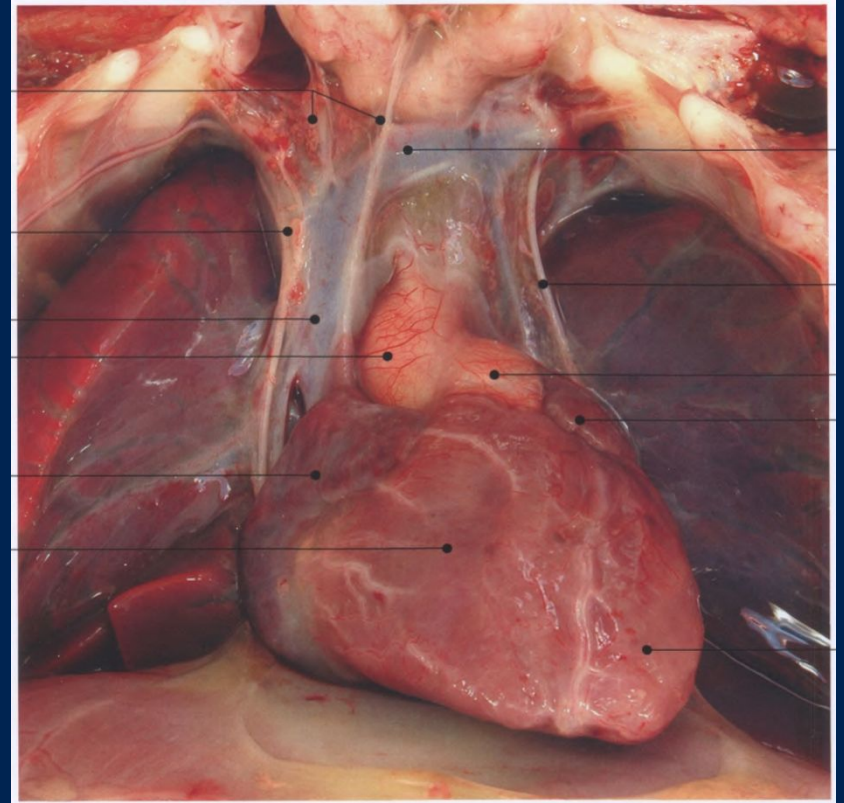
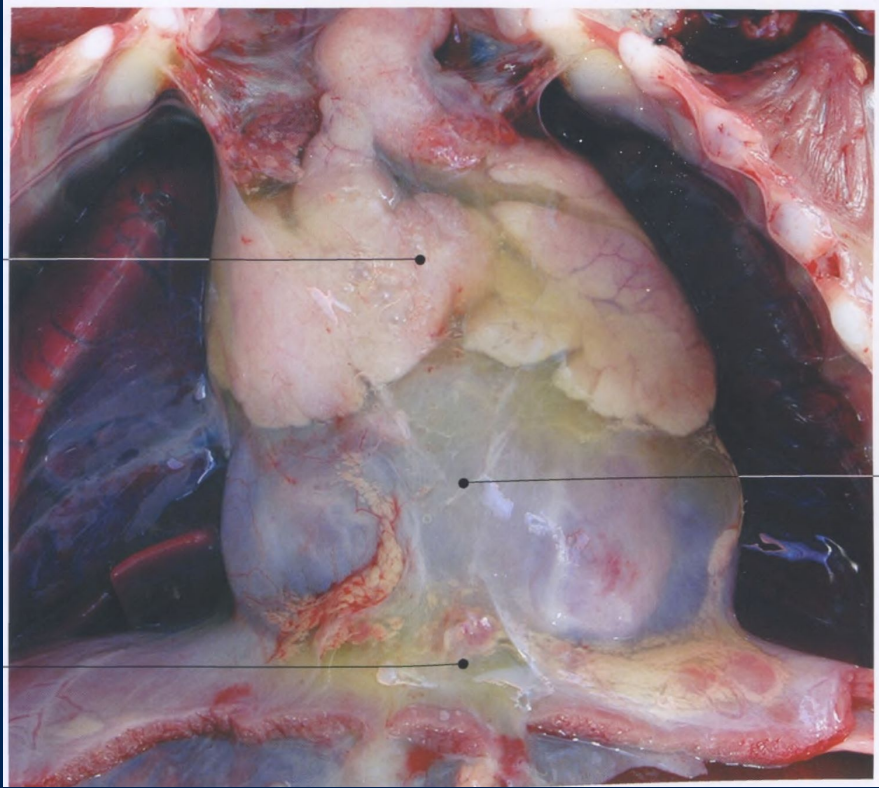
ПОЛОСТИ-ПАЗУХИ ПЕРИКАРДА:

Передненижняя пазуха — угол между грудиной и диафрагмой.

Поперечная — ограничена задней поверхностью восходящей аорты и легочного ствола, задней стенкой перикарда и правой легочной артерией.

Косая пазуха расположена между перикардом и задней поверхностью левого предсердия.



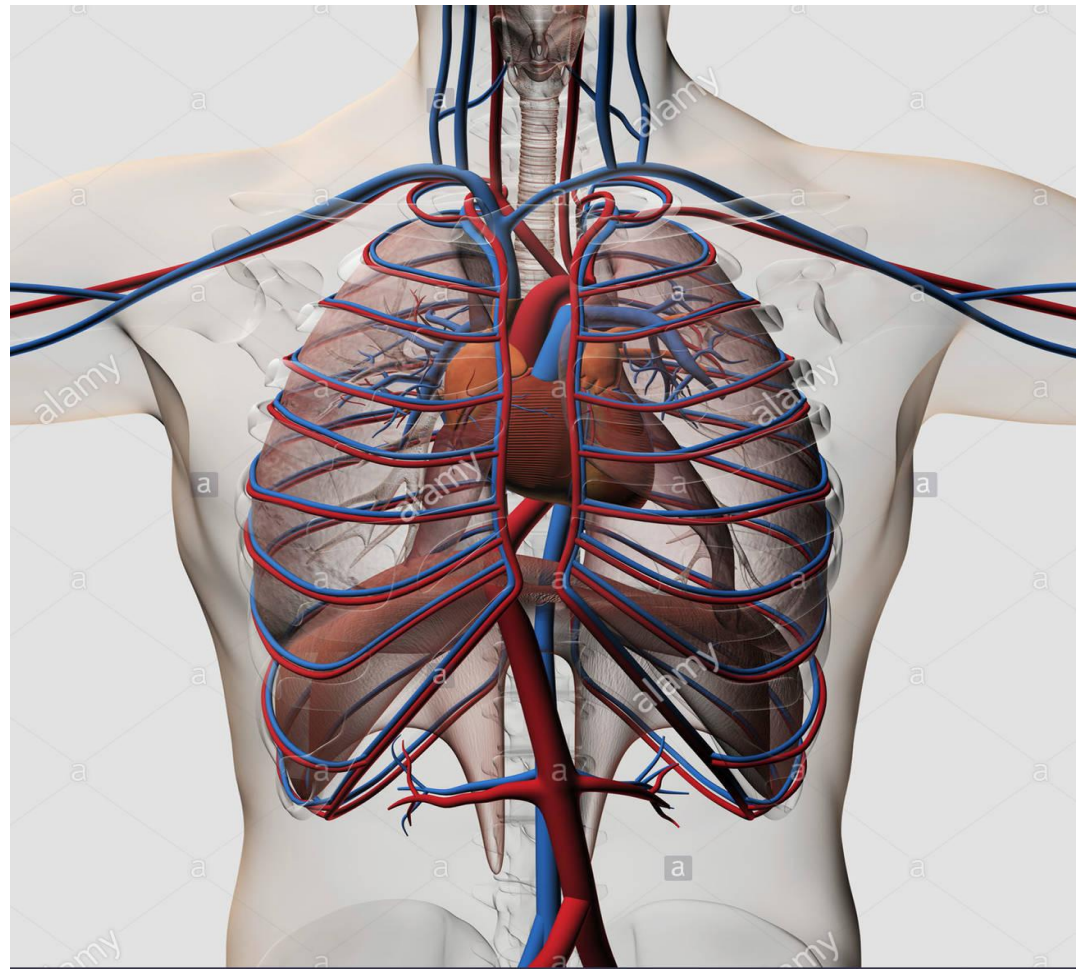


Хирургическая анатомия сердца

Голотопия: располагается в грудной полости, в переднем средостении.

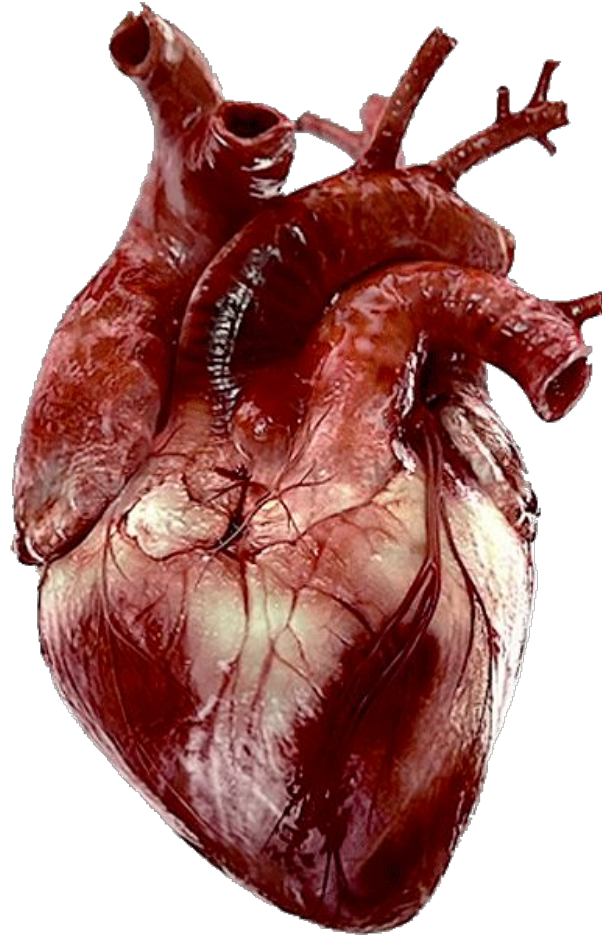
Синтопия: сердце со всех охвачено перикардом; спереди прилежит к грудины, снизу - к сухожильной части диафрагмы, сбоку к средостенной плевре, сзади - к органам заднего средостения, сверху расположены крупные присердечные сосуды.

Скелетотопия.



Хирургическая анатомия коронарного русла

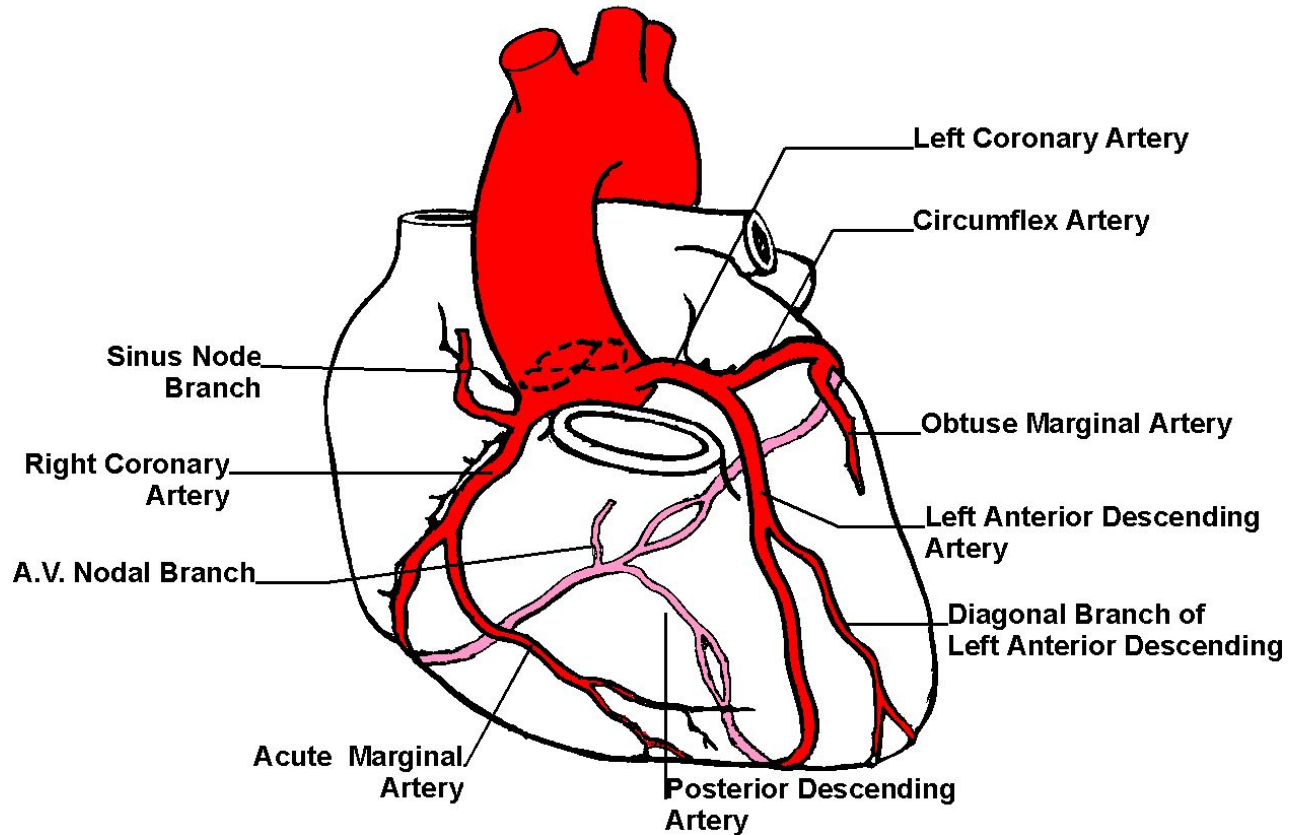
• Правая коронарная артерия



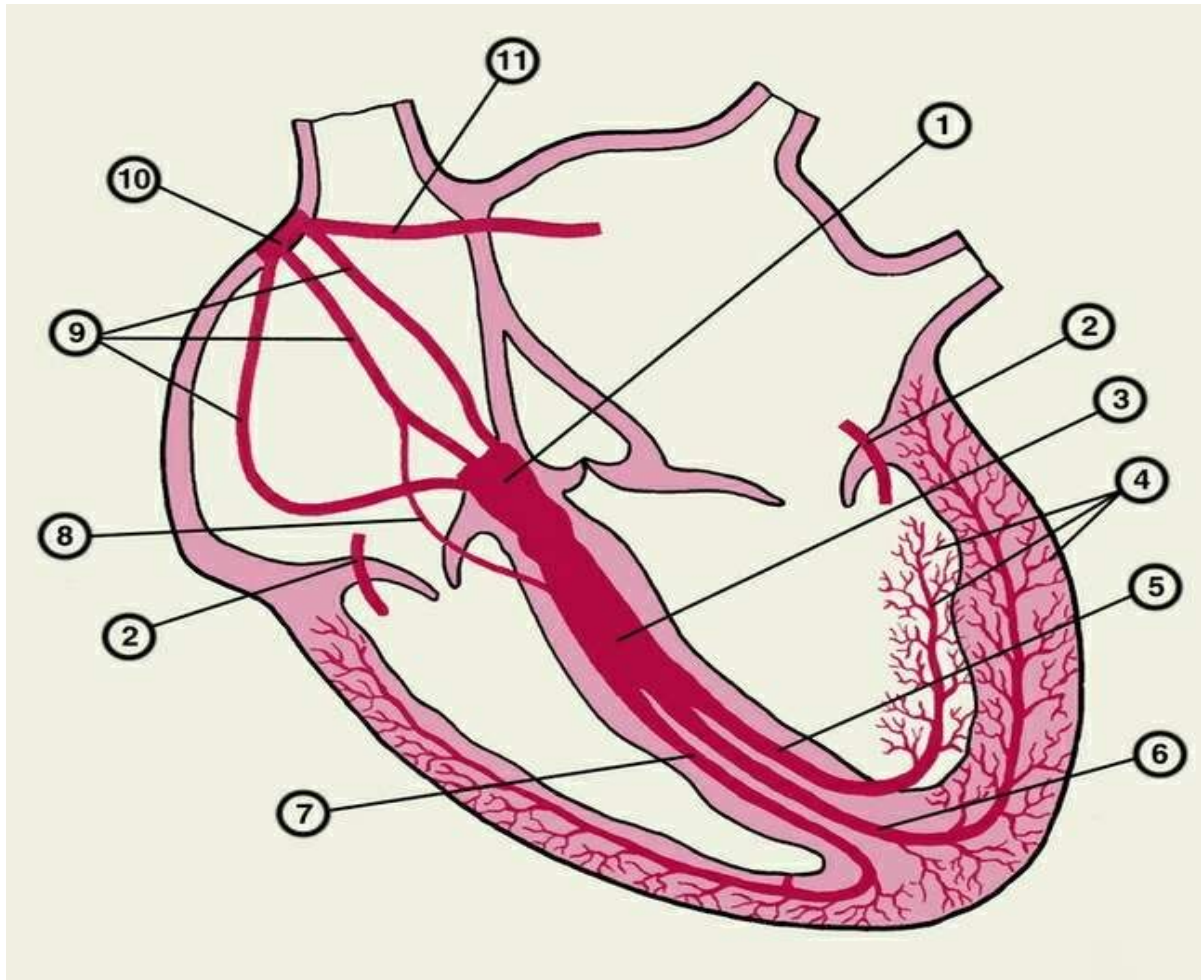
• Левая коронарная артерия

Хирургическая анатомия коронарного русла

Coronary Arteries



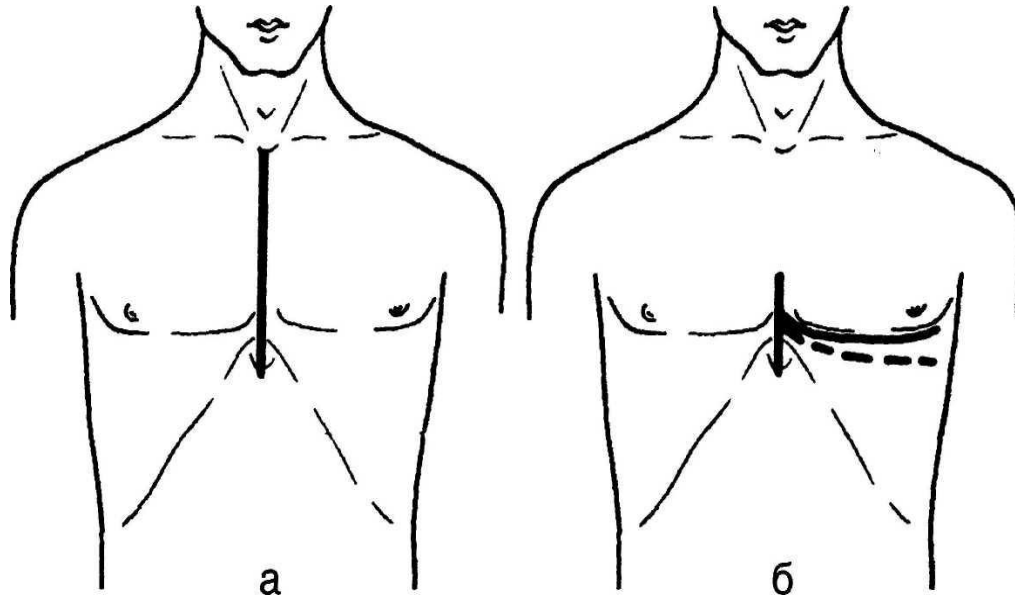
Проводящая система сердца



Основные хирургические доступы к сердцу

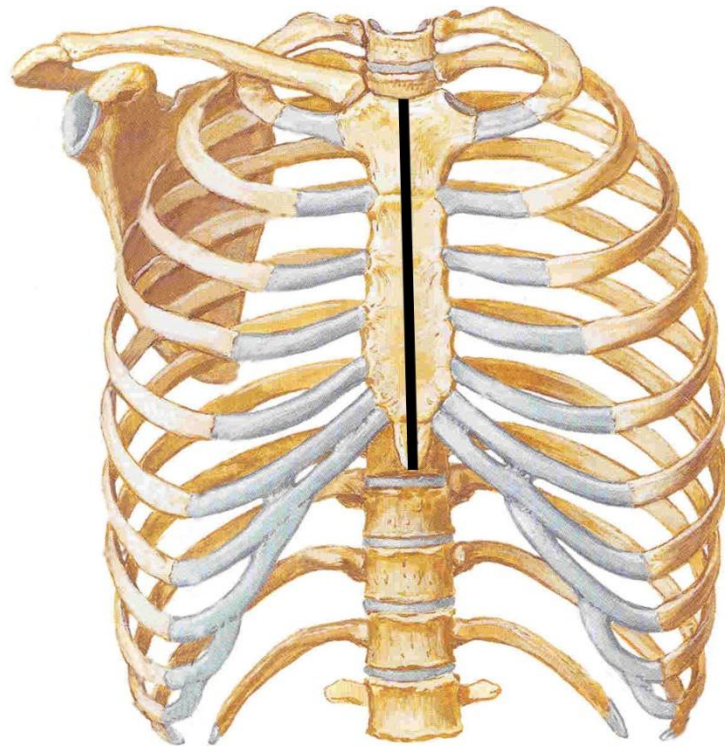
Внеплевральный - срединная
стернотомия по Мильтону

Чресплевральный -
торакотомия по Лефору



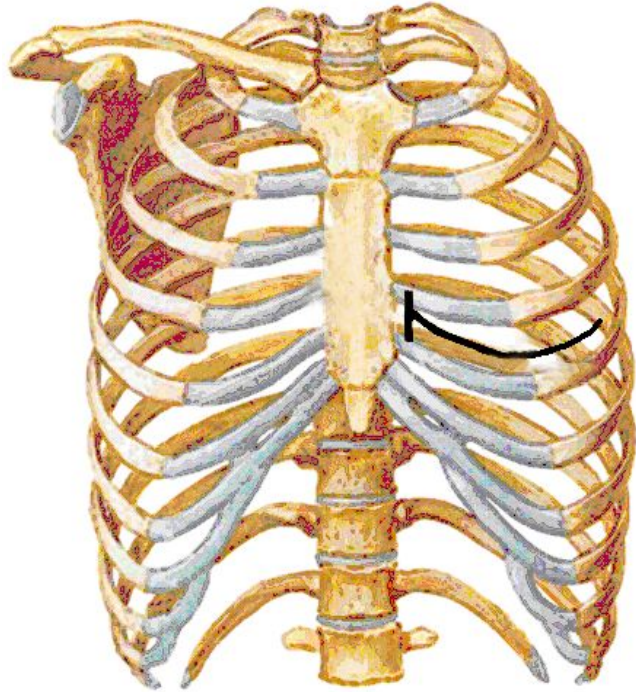
а — доступ Мильтона, **б** — доступ Лефора.

Внеплевральная срединная стернотомия по Мильтону



Разрез проводят по срединной линии грудины, начиная на 2-3 см выше вырезки рукоятки грудины и продолжают на 3-4 см ниже мечевидного отростка.

Чресплевральная торакотомия по Лефору



Выполняют передне - боковую торакотомию по IV межреберью слева, с пересечением 1-2-х реберных хрящей грудины.

ФГБОУ ВО
«Кубанский Государственный Медицинский Университет»
Министерства Здравоохранения РФ

«ХИРУРГИЧЕСКИЙ КЛУБ»



Аспекты хирургической
анатомии сердца.