

Жанр портрет

Презентация Кузнецовой Е.
Ю.

Великий портретист Леонардо да Винчи (1452-1519)

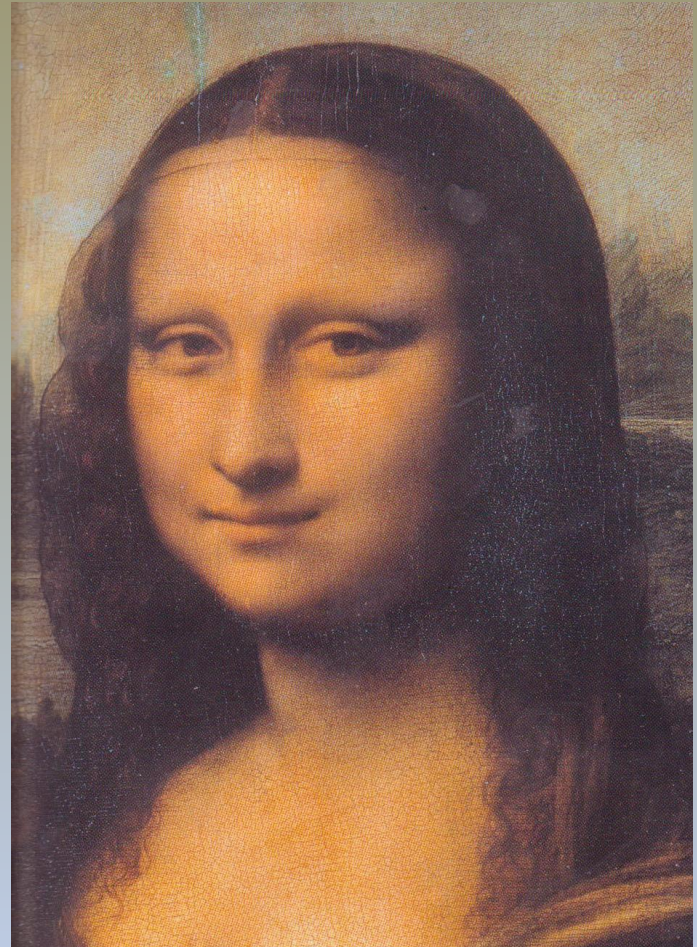


Вглядываясь в его творения, испытываешь восторг- сколько труда, любви и мысли вложено в каждый мазок! Леонардо работал неустанно и радостно. Его полотна озарены нежностью, в них явственностью ощутимы творческое горение и могучий созидательный импульс.

Его лучшие работы

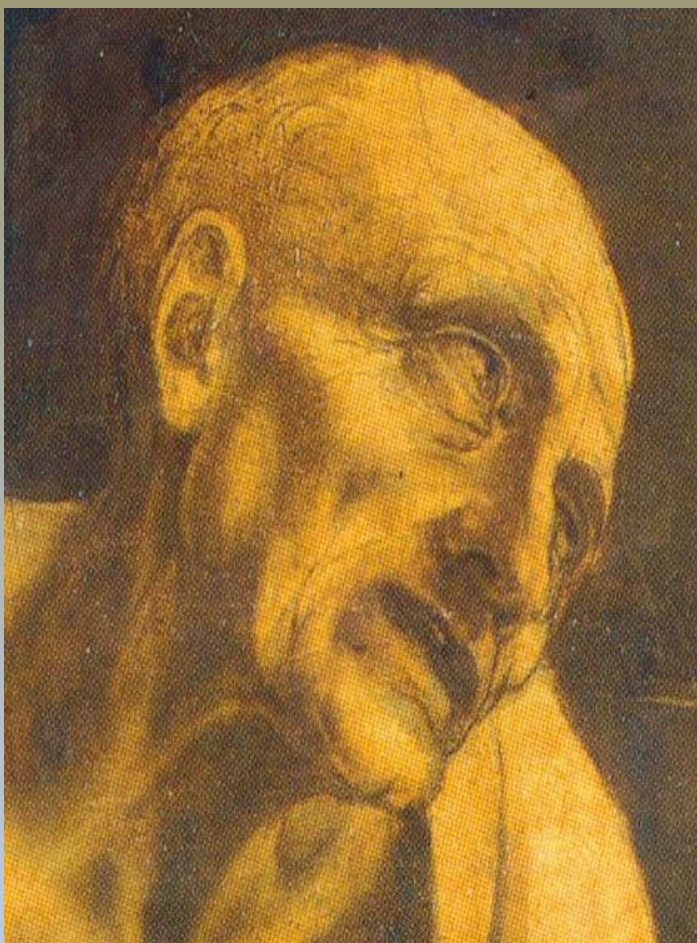


Дама с горностаем
(Портрет Чечилии Галлерани)



Мона Лиза
(Джоконда)

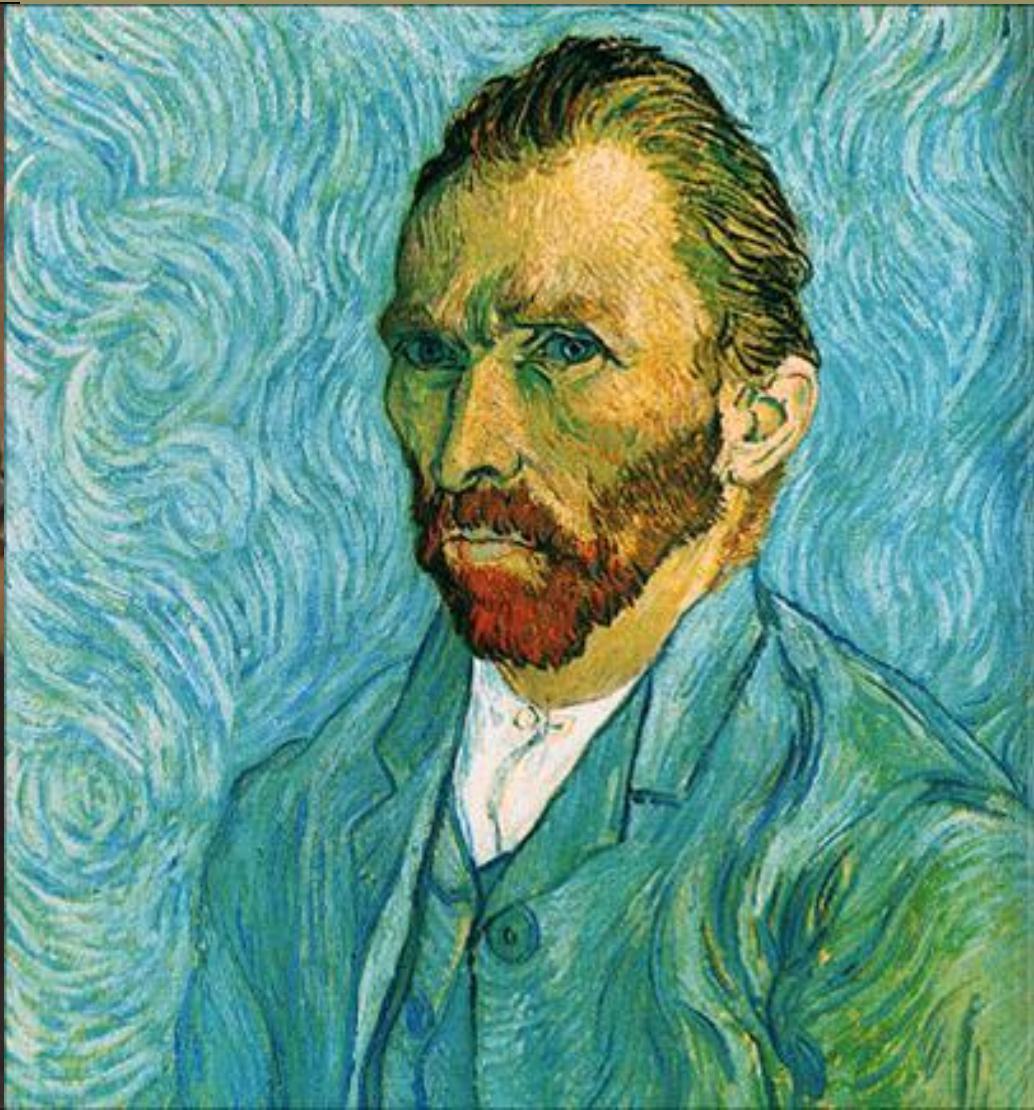
У Леонардо была привычка бродить по улицам в поисках красивых или уродливых лиц.
Свои впечатления Леонардо заносил в специальную книжечку для эскизов.



Святой
Иероним

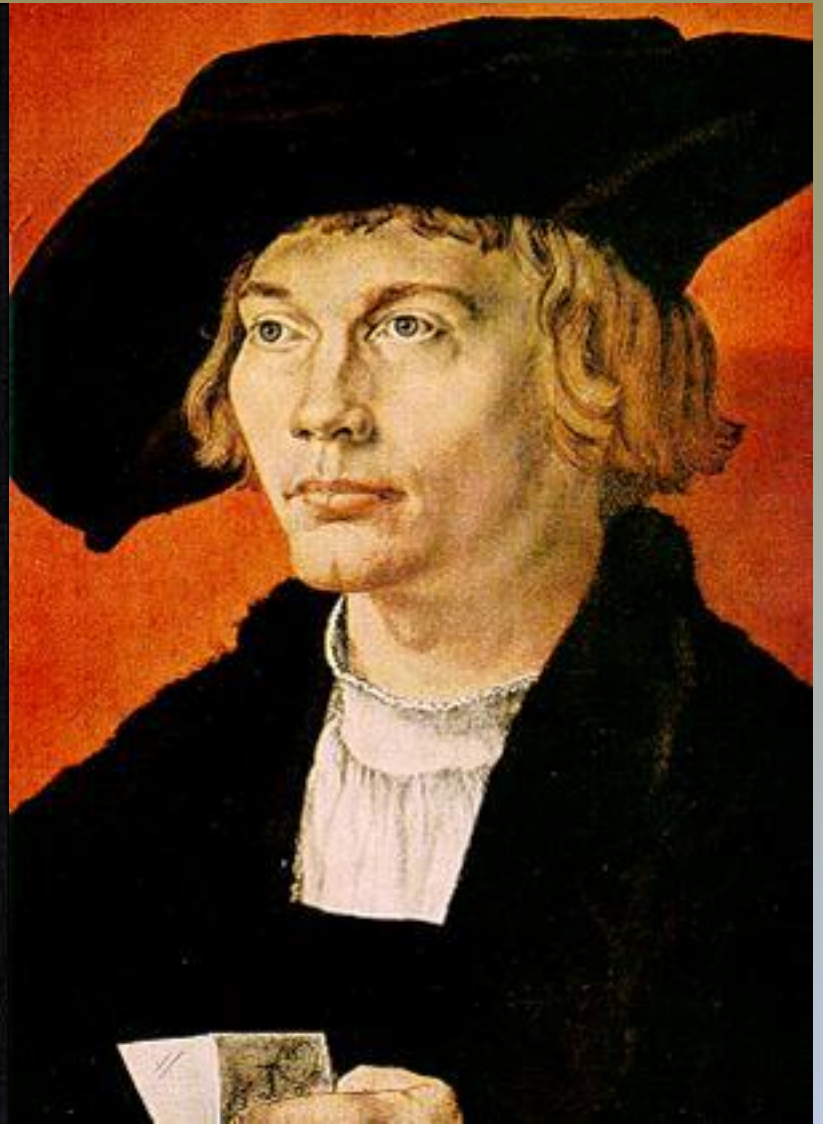


Гротескные
головы.



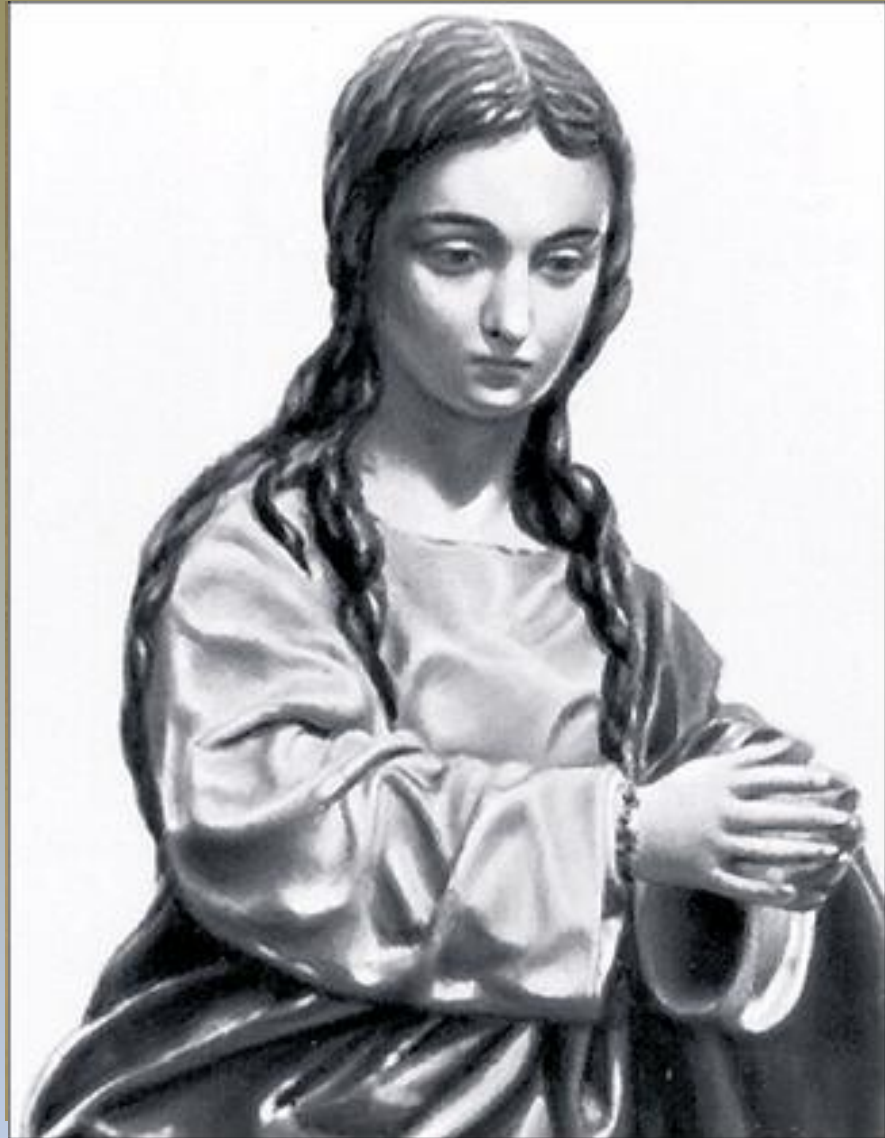














Шаг 1.

Голова имеет форму сферы, напоминающей яйцо - нижняя часть лица более узкая. Она соединена с туловищем посредством шеи, которая представляет собой короткий цилиндр. Центральные вертикальные и горизонтальные линии служат ориентиром для расположения элементов лица.



Шаг 2.

Глаза расположены на центральной горизонтальной линии, брови - на другой линии чуть выше. Нос располагается, начиная от этой линии в направлении подбородка на половину расстояния от него до линии глаз. Верхние точки ушей находятся на линии бровей, нижние точки - на уровне основания носа.



Шаг 3.

Глаза "утоплены" под линией бровей. Нос имеет форму клина с плоскостями. Яйцевидная форма головы была модифицирована с тем, чтобы показать боковые плоскости лица.



Шаг 1.

По сравнению с фронтальным положением, в данном случае, форма головы шире в верхней части и уже в нижней. Заметьте, что яйцевидная форма наклонена, что демонстрирует диагональная линия. Шея расположена ближе к задней части головы и наклонена вперед.



Шаг 2.

Нос и брови расположены так, как описано слева. Ухо находится чуть дальше центральной линии головы в направлении затылочной части. Его верхняя точка расположена на одном уровне с линией бровей, нижняя - с основанием носа. Рот обозначен двумя линиями; одной линией показан разрез губ, другая линия указывает нижнюю часть нижней губы



Шаг 3.

Линия скул проходит от уха вниз. Нос и уши имеют объемные формы.



Сделайте набросок овала яйцевидной формы и разделите ее пополам в вертикальном и горизонтальном направлениях.



Затем обе половины делятся еще раз пополам в горизонтальном направлении - мы получим четыре равных сегмента.



Глаза расположены на центральной линии, брови - на расстоянии в четверть выше уровня глаз, рот - на расстоянии одной трети пространства между линиями носа и подбородка.



Линия волосяного покрова головы проходит в верхнем сегменте.



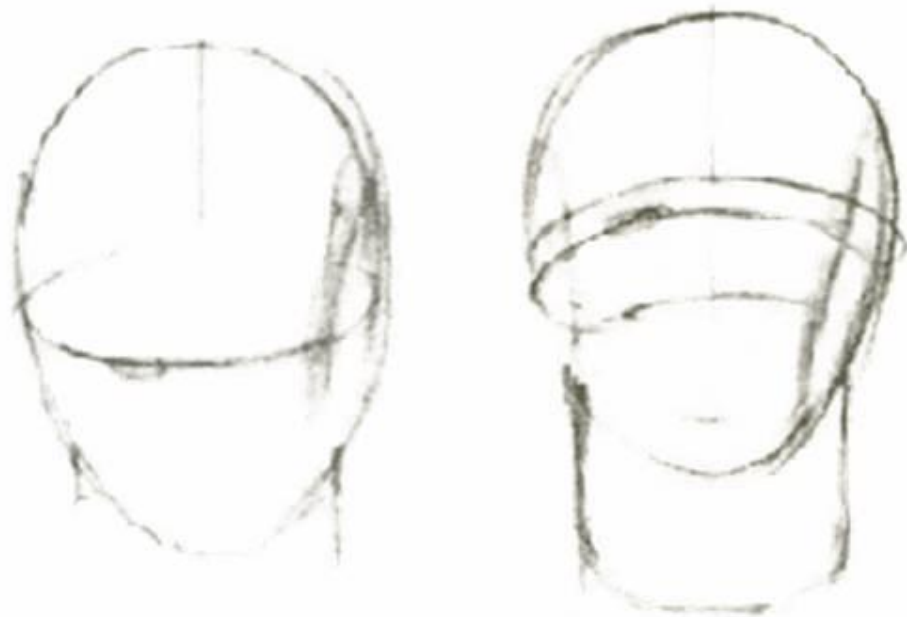
Рассматриваемый в профиль овал лица наклонен, и ухо расположено ниже центральной линии - как изображено на рисунке. Детали лица находятся на одних и тех же параллельных линиях.



Когда голова повернута в сторону, расположение деталей лица можно определить с помощью тех же разделительных линий. Фронтальная линия уха обуславливает местоположение линии скул.

Вид спереди.

Если смотреть на голову выше или ниже уровня глаз, горизонтальные линии измерений становятся кривыми и эллипсами. Разделенные сегменты не смотрятся равными



Вид в три четверти поворота.

В данном случае, центральная вертикальная линия не прямая, она появляется и исчезает в зависимости от формы деталей

