

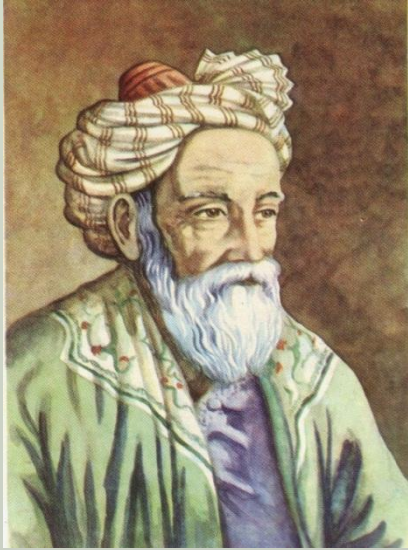
# ГИПОТЕЗЫ О ПРОИСХОЖДЕНИИ ЧЕЛОВЕКА

Хрымова Зоя Николаевна  
ГОУ СОШ №237  
Учитель биологии

# Откуда мы? Кто мы? Куда мы идем?



# Вечный спор



Омар  
Хайям  
(11век)

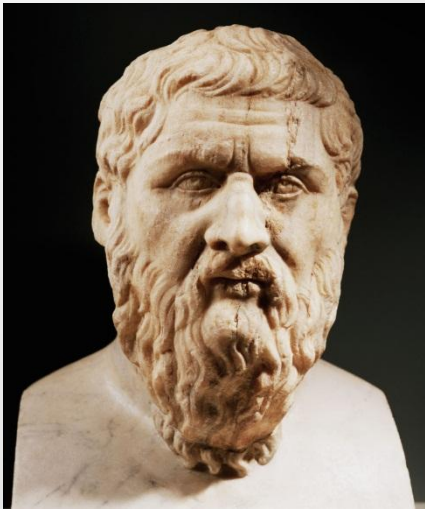
Конечно, цель всего  
творенья – МЫ,  
Источник знания и  
прозренья – МЫ,  
Круг мироздания подобен  
перстню,  
Алмаз в том перстне, без  
сомненья – МЫ.



Сирано де  
Бержерак  
(17 век)

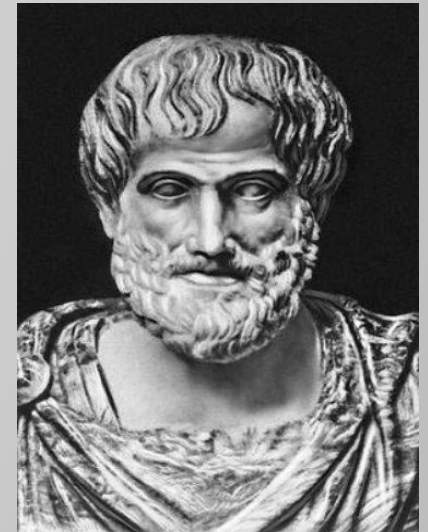
Сказать, что природа  
любит человека  
больше, чем капусту, -  
это значит щекотать  
наше воображение  
забавными  
представлениями...»

# Представления античных ученых



Платон  
(5 век до н.э)

Сущностью человека является только душа, а его тело выступает лишь как более низкая и враждебная душе материя.

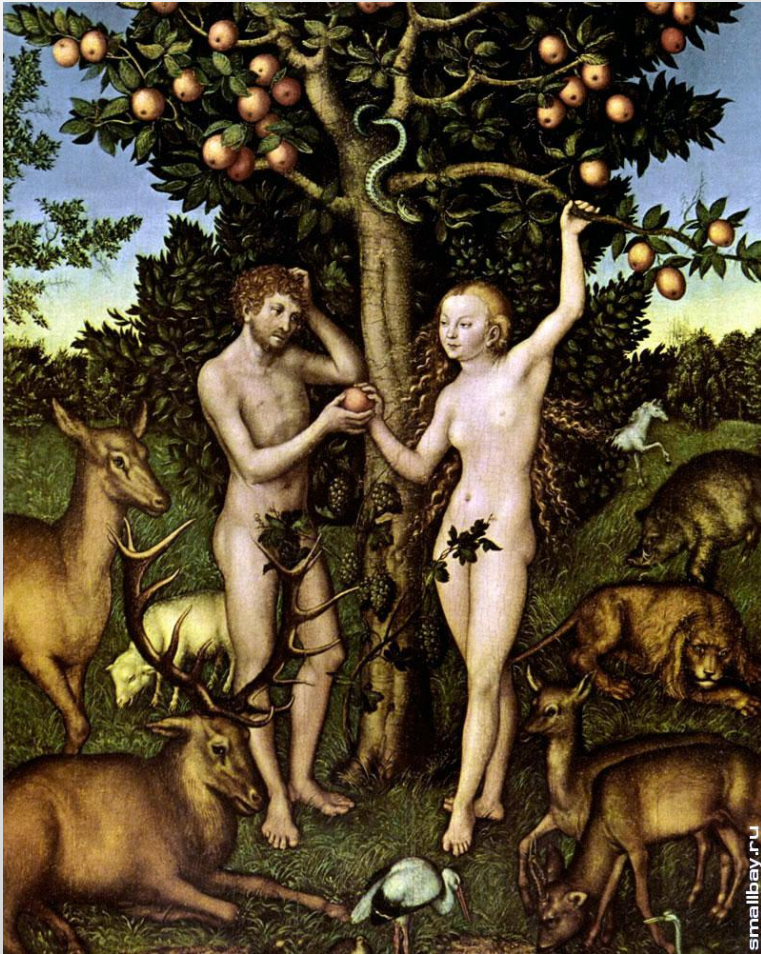


Аристотель  
(4 век до н.  
э.)

Человек – животное  
политическое

Единство души и  
тела

# РЕЛИГИОЗНЫЕ ПРЕДСТАВЛЕНИЯ

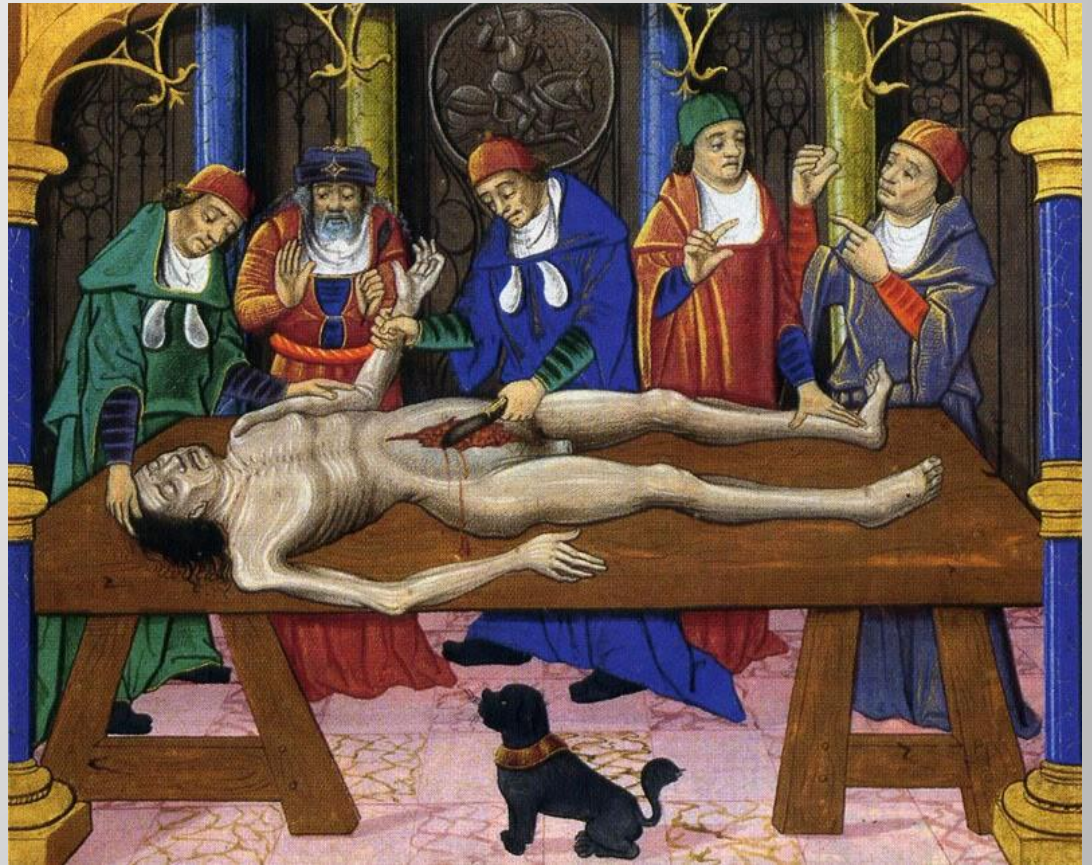


- Адам, созданный из праха земного
- Ева – из ребра Адама
- Тайна происхождения человека принадлежит богу

# Средние века

Запрет на  
анатомирование  
трупов.

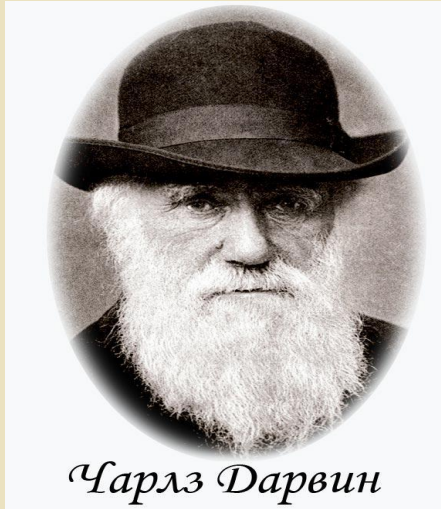
Только в 16 веке  
Везалий  
опроверг миф о  
том, что у  
мужчин на 1 ребро  
меньше,  
чем у женщин



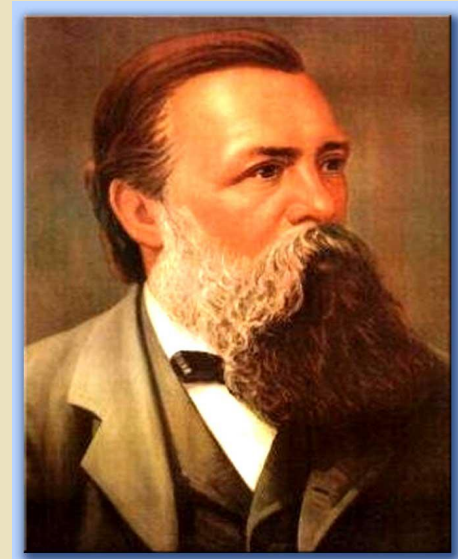
# 19 век

Ч.Дарвин 1871  
год

«Происхождение  
человека и  
половой отбор»



1896г. Ф.Энгельс  
«Роль  
труда в процессе  
превращения  
обезьяны в  
человека»



# 20 век

Внеземное происхождение  
(пришельцы):

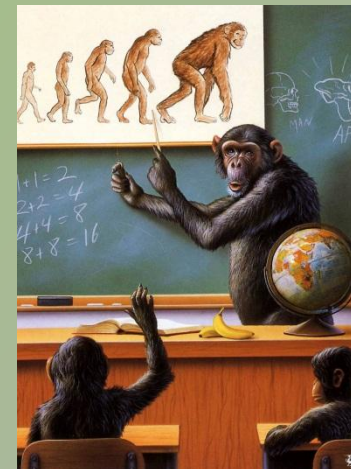


«Мозг человека так сильно отличается от мозга обезьяны, что говорить о постепенной эволюции не приходится» Н.Бехтерева



Гипотеза инволюции:  
Обезьяна – от человека

Гипотеза вирусного  
происхождения мозга  
человека:  
Человек – больная  
обезьяна



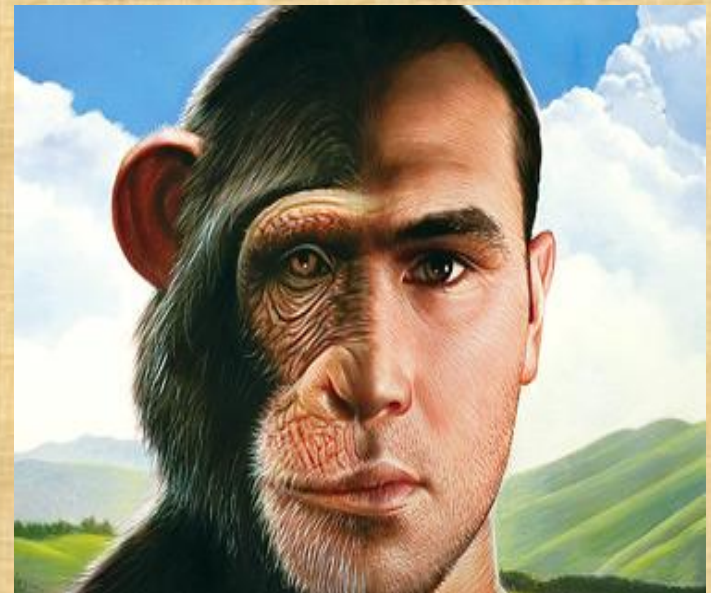




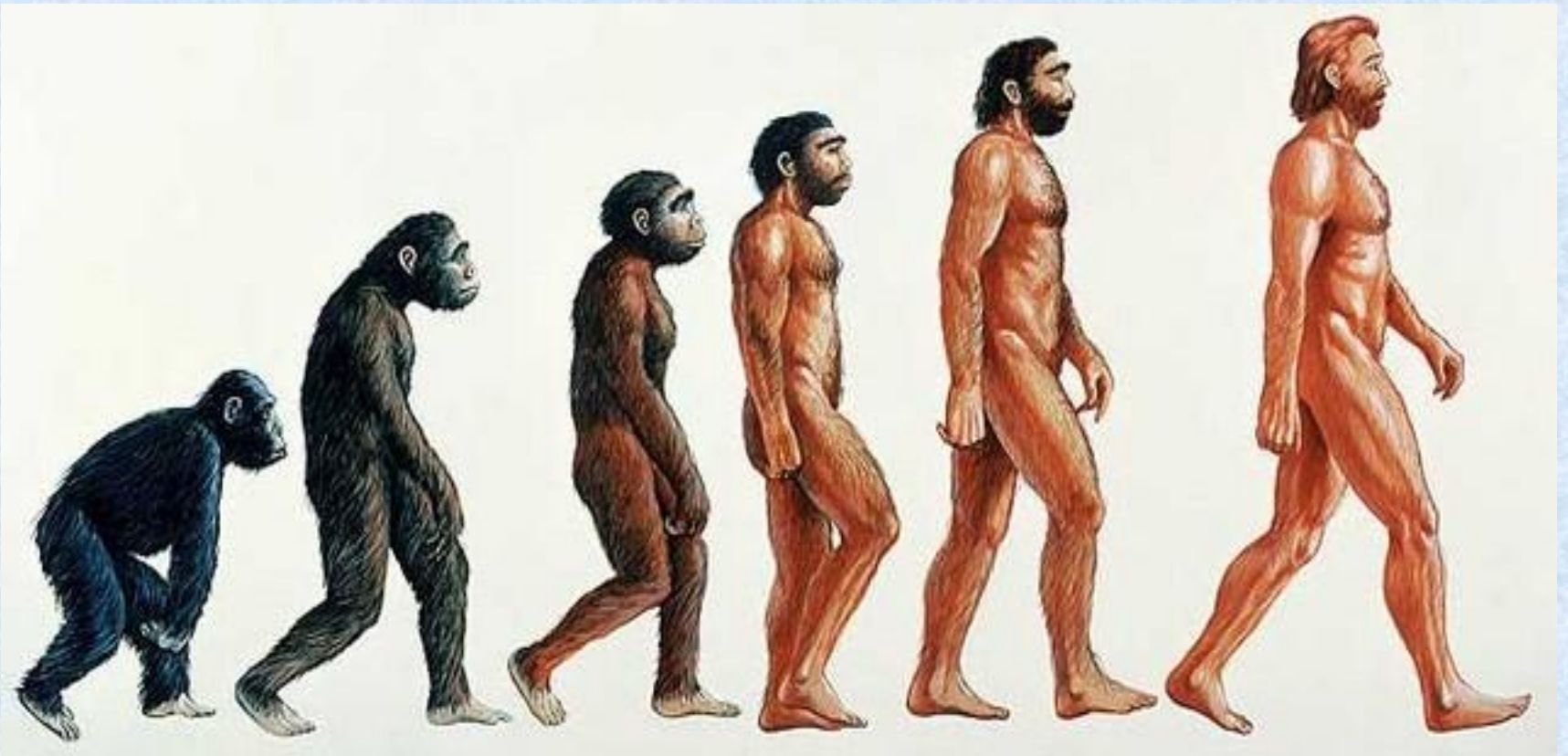
# Гипотеза Праматери Человечества

(Прохождение от неспециализированных  
форм организмов)

1. Девон – выход позвоночных животных на сушу
2. Расцвет стегоцефалов. Вытеснение неприспособленных на сухие и жаркие территории (начало динозаврам)
3. Расцвет динозавров и вытеснение неприспособленных в холодные районы (начало млекопитающим)
4. Расцвет млекопитающих, вытеснение слабых на холодные плоскогорья (предковые формы человека)



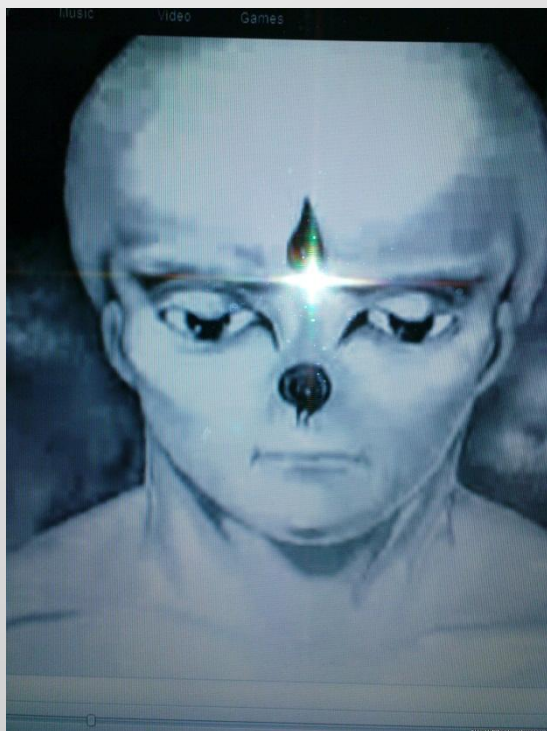
# Появление человека





# Эрнст Мулдашев (род.1948г., Башкирия)

Профессор Эрнст Рифгатович Мулдашев, директор Всероссийского центра глазной и пластической хирургии, автор книг «От кого мы произошли?», «В поиске города Богов».



**«ВОЗМОЖНОСТИ ЧЕЛОВЕКА  
УЛУЧШИТЬ ЛЮБОЙ ВИД, ВКЛЮЧАЯ  
СЕБЯ, БЕЗГРАНИЧНЫ,  
ВОЗМОЖНОСТИ ИСПРАВИТЬ  
СОДЕЯННОЕ РАВНЫ НУЛЮ».**

Борис Медников

# Вопросы

1. На уроке я узнал(а)...

2. Больше всего мне  
понравилось...

3. Меня удивило...